



令和7年12月10日  
総合政策局情報政策課  
建設経済統計調査室

## 建設工事受注動態統計調査報告 (令和7年10月分) について

建設工事受注動態統計調査は、我が国の建設業者の建設工事受注動向及び公共機関・民間等からの毎月の受注額を発注者別、業種別、工事種類別、地域別に 詳細を把握することにより、建設行政等のための基礎資料を得ることを目的としています。

建設工事受注動態統計調査の令和7年10月分を政府統計の総合窓口「e-Stat」に公表しましたのでお知らせします。

**【問合せ先】**

総合政策局 情報政策課 建設経済統計調査室 片岡課長補佐、武田係長  
TEL : 03-5253-8111 (内線 28-641、28-642)、03-5253-8344 (直通)

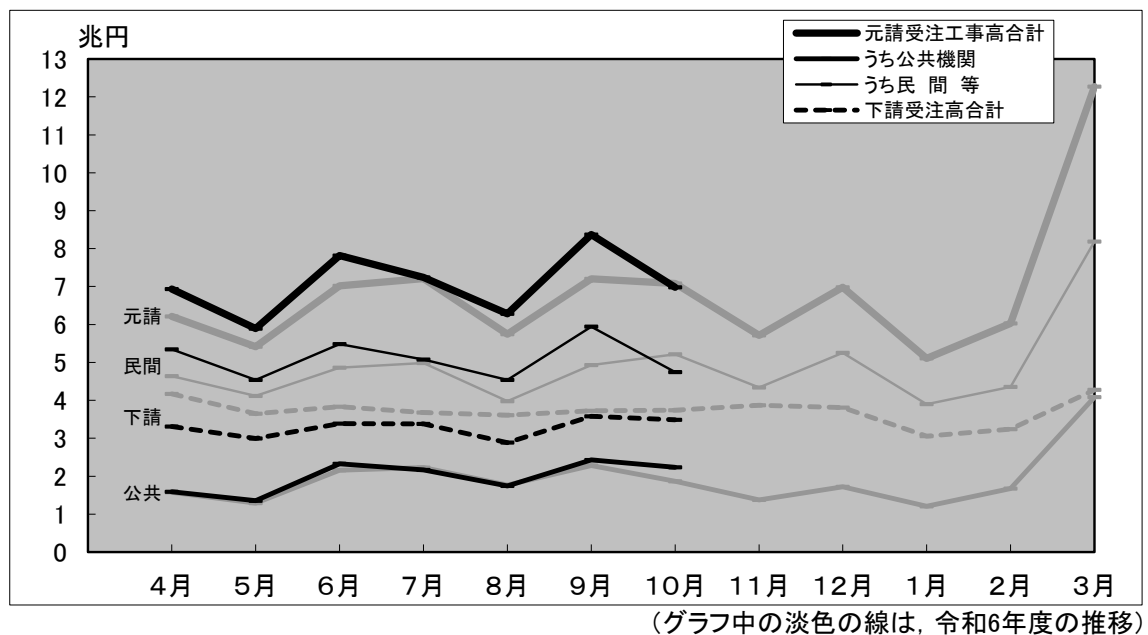
# 建設工事受注動態統計調査報告

令和7年10月分

Monthly Report on

Current Survey of Orders Received for Construction

受注高の推移(令和7年度)



令和3年4月分より新しい推計方法による値を公表しています。  
詳細については別紙をご覧ください。  
(参照URL) [https://www.mlit.go.jp/sogoseisaku/jouhouka/sosei\\_jouhouka\\_fr4\\_000006.html](https://www.mlit.go.jp/sogoseisaku/jouhouka/sosei_jouhouka_fr4_000006.html)

11月分は1月13日公表予定

※問い合わせ先

国土交通省 総合政策局  
情報政策課 建設経済統計調査室  
直通:03-5253-8344  
担当者 片岡(課長補佐) 内線 28-641  
武田(係長) 内線 28-642

## 建設工事受注動態統計調査報告（令和7年10月分）

### 受 注 高

10月の元請受注高は6兆9,802億円で、前年同月比1.4%減少し、下請受注高は3兆4,844億円で、同6.7%減少した。

元請受注高のうち公共機関からの受注高は2兆2,336億円で、同19.7%増加し、民間等からの受注高は4兆7,465億円で、同9.0%減少した。

受注高（元請受注高＋下請受注高）は10兆4,646億円で、同3.3%減少した。

注1） 下請受注高は、2次下請以下も含む。

注2） 四捨五入により億円単位の値としたため、各項目の合計は必ずしも総計と一致しない。

#### 1. 受 注 高

10月の受注高は、10兆4,646億円。

・前年同月比 3.3%減、先月の増加から再び減少。

##### 1) 元・下請別 （資料編、表I－1参照）

元請受注高は、6兆9,802億円。（前年同月比 1.4%減、13か月ぶりの減少）

下請受注高は、3兆4,844億円。（同 6.7%減、7か月連続の減少）

##### 2) 業 種 別 （資料編、表I－2参照）

総合工事業は、6兆1,592億円。（同 4.3%減、3か月ぶりの減少）

職別工事業は、1兆2,134億円。（同 23.4%減、7か月連続の減少）

設備工事業は、3兆919億円。（同 10.6%増、14か月連続の増加）

#### 2. 元請受注高

10月の元請受注高は、6兆9,802億円。

・前年同月比 1.4%減、13か月ぶりの減少。

##### 1) 発注者別 （資料編、表I－1参照）

公共機関からは、2兆2,336億円。（同 19.7%増、2か月連続の増加）

民間等からは、4兆7,465億円。（同 9.0%減、13か月ぶりの減少）

##### 2) 工事種別別 （資料編、表I－1参照）

土木工事は、1兆9,179億円。（同 11.2%増、3か月連続の増加）

建築工事は、4兆2,242億円。（同 4.8%減、3か月ぶりの減少）

機械装置等工事は、8,381億円。（同 8.9%減、6か月ぶりの減少）

※ 建築工事には建築設備工事を含む。

##### 3) 業 種 別 （資料編、表I－2参照）

総合工事業は、5兆225億円。（同 2.1%減、3か月ぶりの減少）

職別工事業は、2,957億円。（同 17.0%減、3か月ぶりの減少）

設備工事業は、1兆6,619億円。（同 4.2%増、11か月連続の増加）

## 建設工事受注動態統計調査報告（令和7年10月分）

### 公共機関からの受注工事（1件500万円以上の工事）

10月の公共機関からの受注工事額は2兆2,763億円で、前年同月比30.6%増加した。うち「国の機関」からは5,065億円で、同15.8%増加し、「地方の機関」からは1兆7,698億円で、同35.5%増加した。

10月の公共機関からの受注工事額は、2兆2,763億円。

・前年同月比 30.6%増、2か月連続の増加。

#### 1. 発注機関別（資料編、表Ⅱ－1参照）

##### 1) 国の機関

「国の機関」からの受注工事額は、5,065億円であった。

・前年同月比 15.8%増、2か月連続の増加。

- ① 国は、2,717億円。（同 8.9%増、7か月ぶりの増加）
- ② 独立行政法人は、350億円。（同 5.9%減、7か月ぶりの減少）
- ③ 政府関連企業等は、1,998億円。（同 32.7%増、3か月連続の増加）

##### 2) 地方の機関

「地方の機関」からの受注工事額は、1兆7,698億円であった。

・前年同月比 35.5%増、2か月連続の増加。

- ① 都道府県は、6,198億円。（同 7.2%増、6か月連続の増加）
- ② 市区町村は、8,084億円。（同 41.2%増、4か月ぶりの増加）
- ③ 地方公営企業は、1,718億円。（同 40.6%増、2か月連続の増加）
- ④ その他は、1,698億円。（同 411.1%増、先月の減少から再び増加）

#### 2. 工事分類別（資料編、表Ⅱ－2. 1）参照）

工事分類別にみると、受注工事額の多いのは「道路工事」4,320億円、「教育・病院」3,793億円、「その他」3,017億円であった。

#### 3. 発注機関別・工事分類別（資料編、表Ⅱ－2. 1）参照）

発注機関別・工事分類別にみると、受注工事額の多いのは、市区町村の「教育・病院」2,325億円、都道府県の「道路工事」1,658億円、都道府県の「治山・治水」1,365億円であった。

## 建設工事受注動態統計調査報告（令和7年10月分）

### 民間等からの受注工事

#### 1. 建築工事・建築設備工事（1件5億円以上の工事）

10月の建築工事・建築設備工事の受注工事額は1兆3,722億円で、前年同月比12.2%減少した。

10月の建築工事・建築設備工事の受注工事額は、1兆3,722億円。

・前年同月比 12.2%減、3か月ぶりの減少。

##### 1) 発注者別 （資料編、表Ⅲ－1. 1）参照）

- ① 農林漁業は、6億円。（3か月連続の増加）
- ② 鉱業、採石業、砂利採取業、建設業は、773億円。（同 53.9%増、2か月連続の増加）
- ③ 製造業は、2,439億円。（同 15.8%減、2か月連続の減少）
- ④ 電気・ガス・熱供給・水道業は、641億円。（同 291.8%増、2か月連続の増加）
- ⑤ 運輸業、郵便業は、438億円。（同 16.8%減、2か月連続の減少）
- ⑥ 情報通信業は、62億円。（同 60.3%減、3か月ぶりの減少）
- ⑦ 卸売業、小売業は、634億円。（同 12.4%増、2か月連続の増加）
- ⑧ 金融業、保険業は、391億円。（同 23.4%減、先月の増加から再び減少）
- ⑨ 不動産業は、4,872億円。（同 9.9%減、3か月ぶりの減少）
- ⑩ サービス業は、2,870億円。（同 30.3%減、3か月ぶりの減少）
- ⑪ その他は、595億円。（同 23.3%減、先月の増加から再び減少）

##### 2) 工事種類別 （資料編、表Ⅲ－2 参照）

工事種類別にみると、受注工事額の多いのは「住宅」3,586億円、「工場・発電所」2,596億円、「事務所」2,590億円であった。

##### 3) 発注者別・工事種類別 （資料編、表Ⅲ－2 参照）

発注者別・工事種類別にみると、受注工事額の多いのは、不動産業の「住宅」3,248億円、製造業の「工場・発電所」1,821億円、サービス業の「事務所」1,001億円であった。

## 建設工事受注動態統計調査報告（令和7年10月分）

### 民間等からの受注工事（つづき）

#### 2. 土木工事及び機械装置等工事（1件500万円以上の工事）

10月の土木工事及び機械装置等工事の受注工事額は9,641億円で、前年同月比8.5%減少した。

10月の土木工事及び機械装置等工事の受注工事額は、9,641億円。

・前年同月比 8.5%減、13か月ぶりの減少。

##### 1) 発注者別 （資料編、表Ⅲ－1. 2）参照）

- ① 農林漁業は、153億円。（同 196.0%増、4か月連続の増加）
- ② 鉱業、採石業、砂利採取業、建設業は、499億円。（同 36.2%増、2か月連続の増加）
- ③ 製造業は、3,311億円。（同 49.6%増、12か月連続の増加）
- ④ 電気・ガス・熱供給・水道業は、1,896億円。（同 62.8%減、6か月ぶりの減少）
- ⑤ 運輸業、郵便業は、1,566億円。（同 33.1%増、8か月連続の増加）
- ⑥ 情報通信業は、405億円。（同 8.3%減、4か月ぶりの減少）
- ⑦ 卸売業、小売業は、78億円。（同 43.4%減、2か月連続の減少）
- ⑧ 金融業、保険業は、65億円。（同 220.5%増、3か月連続の増加）
- ⑨ 不動産業は、913億円。（同 195.2%増、9か月連続の増加）
- ⑩ サービス業は、529億円。（同 7.6%減、5か月ぶりの減少）
- ⑪ その他は、225億円。（同 52.3%増、4か月連続の増加）

##### 2) 工事種類別 （資料編、表Ⅲ－2 参照）

工事種類別にみると、受注工事額の多いのは「機械装置等工事」4,809億円、「鉄道工事」1,249億円、「その他の土木工事」1,111億円であった。

##### 3) 発注者別・工事種類別 （資料編、表Ⅲ－2 参照）

発注者別・工事種類別にみると、受注工事額の多いのは、製造業の「機械装置等工事」2,717億円、運輸業、郵便業の「鉄道工事」1,246億円、電気・ガス・熱供給・水道業の「機械装置等工事」834億円であった。

I-1. 工事種類別受注高時系列表

(単位：百万円)

	受注高合計	元請受注高												下請受注高											
		土木工事	建築工事・ 建築設備 工事	機械装置等 工事	土木工事	建築工事・ 建築設備 工事	機械装置等 工事	土木工事	建築工事・ 建築設備 工事	機械装置等 工事	土木工事	建築工事・ 建築設備 工事	機械装置等 工事	土木工事	建築工事・ 建築設備 工事	機械装置等 工事	土木工事	建築工事・ 建築設備 工事	機械装置等 工事	土木工事	建築工事・ 建築設備 工事	機械装置等 工事	土木工事	建築工事・ 建築設備 工事	機械装置等 工事
R4年度	116,577,337	31,149,648	73,861,476	11,566,214	76,673,065	21,003,892	47,791,530	7,877,642	22,262,312	14,571,338	6,114,707	1,576,267	54,410,752	6,432,554	41,676,823	6,301,376	39,904,273	10,145,756	26,069,946	3,688,571					
R5年度	108,614,095	29,079,615	68,531,244	11,003,236	71,557,881	19,705,499	44,069,414	7,782,967	21,735,413	13,735,354	6,316,866	1,683,193	49,822,468	5,970,145	37,752,548	6,099,774	37,056,214	9,374,116	24,461,829	3,220,269					
R6年度	126,641,875	34,299,884	79,527,306	12,814,684	81,984,128	21,609,135	51,537,249	8,837,744	23,226,852	14,540,084	6,668,464	2,018,305	58,757,276	7,069,052	44,868,785	6,819,439	44,657,746	12,690,749	27,990,058	3,976,940					
R6. 4～R6.10	72,284,701	19,205,812	45,646,008	7,432,882	45,882,050	11,979,565	28,831,743	5,070,741	13,163,118	8,093,320	3,886,182	1,183,617	32,718,931	3,886,245	24,945,562	3,887,125	26,402,651	7,226,246	16,814,264	2,362,140					
R7. 4～R7.10	72,541,106	18,237,381	45,230,066	9,073,657	49,521,388	12,521,701	30,752,955	6,246,731	13,849,654	7,992,748	4,360,239	1,496,667	35,671,733	4,528,954	26,392,716	4,750,064	23,019,718	5,715,680	14,477,113	2,826,925					
R4年	114,122,604	30,553,023	72,392,315	11,177,266	75,226,673	20,500,297	47,102,230	7,624,147	21,344,692	14,198,370	5,530,976	1,615,346	53,881,981	6,301,927	41,571,254	6,008,801	38,895,931	10,052,726	25,290,085	3,553,119					
R5年	110,577,619	29,633,616	69,648,965	11,295,037	72,729,277	20,095,984	44,605,659	8,027,634	21,996,909	13,882,829	6,493,746	1,620,334	50,732,368	6,213,156	38,111,913	6,407,299	37,848,342	9,537,632	25,043,307	3,267,404					
R6年	121,537,136	33,125,522	76,278,113	12,133,501	78,356,699	21,207,812	48,806,750	8,342,137	22,760,575	14,485,650	6,377,069	1,897,856	55,596,124	6,722,162	42,429,680	6,444,281	43,180,437	11,917,710	27,471,364	3,791,364					
R6. 1～R6.10	101,158,027	27,623,045	63,527,164	10,007,818	65,662,975	18,210,518	40,635,314	6,817,143	19,661,595	12,633,964	5,441,880	1,585,752	46,001,380	5,576,554	35,193,434	5,231,392	35,495,052	9,412,527	22,891,851	3,190,675					
R7. 1～R7.10	106,519,170	27,828,976	66,360,418	12,329,776	72,929,742	19,153,977	45,287,024	8,488,740	20,814,408	12,587,825	6,207,332	2,019,251	52,115,334	6,566,152	39,079,692	6,469,489	33,589,428	8,674,999	21,073,394	3,841,036					
R6.10～12	31,195,487	8,298,261	19,495,963	3,401,264	19,773,767	4,721,627	12,606,985	2,445,155	4,964,666	2,998,365	1,496,900	469,402	14,809,101	1,723,263	11,110,085	1,975,754	11,421,720	3,576,634	6,888,978	956,108					
R7. 1～3	33,978,065	9,591,595	21,130,350	3,256,119	23,408,354	6,632,276	14,534,069	2,242,009	6,964,754	4,595,077	1,847,093	522,584	16,443,600	2,037,199	12,686,977	1,719,425	10,569,710	2,959,320	6,596,280	1,014,110					
R7. 4～6	30,332,908	7,311,250	19,201,597	3,820,061	20,641,883	4,858,700	13,114,210	2,668,974	5,276,462	2,901,049	1,753,911	621,502	15,365,422	1,957,651	11,360,299	2,047,472	9,691,025	2,452,550	6,087,387	1,151,088					
R7. 7～9	31,743,603	8,118,327	19,685,141	3,940,135	21,899,349	5,745,094	13,414,567	2,739,689	6,339,570	3,822,263	1,871,889	645,419	15,559,779	1,922,831	11,542,677	2,094,271	9,844,253	2,373,233	6,270,574	1,200,446					
R7.10～12																									
令和6年 4月	10,385,386	2,701,272	6,480,999	1,203,115	6,213,399	1,648,028	3,767,121	798,250	1,577,178	1,073,229	340,463	163,487	4,636,221	574,799	3,426,658	634,763	4,171,987	1,053,244	2,713,878	404,865					
5月	9,058,045	2,194,806	5,963,043	900,196	5,411,312	1,346,944	3,459,961	604,406	1,293,817	782,761	388,631	122,425	4,117,495	564,184	3,071,330	481,981	3,646,733	847,862	2,503,082	295,790					
6月	10,851,146	2,877,296	6,849,710	1,124,141	7,015,768	1,748,276	4,505,619	761,873	2,157,992	1,146,556	819,983	191,453	4,857,776	601,720	3,685,635	570,420	3,835,379	1,129,020	2,344,091	362,267					
7月	10,891,939	2,917,158	6,983,766	991,016	7,212,076	1,842,857	4,699,476	669,743	2,224,548	1,337,009	674,512	213,028	4,987,528	505,848	4,024,964	456,716	3,679,863	1,074,301	2,284,290	321,272					
8月	9,354,731	2,591,954	5,885,677	877,099	5,744,260	1,586,536	3,553,296	604,428	1,766,615	1,095,544	499,326	171,745	3,977,645	490,992	3,053,970	432,682	3,610,471	1,005,419	2,332,381	272,671					
9月	10,927,075	3,127,542	6,737,799	1,061,734	7,205,192	2,082,592	4,410,722	711,879	2,277,282	1,511,544	601,557	164,181	4,927,910	571,047	3,809,165	547,698	3,721,883	1,044,951	2,327,077	349,855					
10月	10,816,378	2,795,784	6,745,014	1,275,581	7,080,043	1,724,333	4,435,549	920,161	1,865,686	1,146,678	561,711	157,298	5,214,357	577,655	3,873,838	762,864	3,736,335	1,071,451	2,309,465	355,419					
11月	9,590,841	2,677,569	6,027,599	885,673	5,716,608	1,368,941	3,783,440	564,227	1,376,980	842,286	403,247	131,447	4,339,628	526,655	3,380,194	432,779	3,874,233	1,308,628	2,244,158	321,446					
12月	10,788,269	2,824,908	6,723,350	1,240,010	6,977,116	1,628,353	4,387,996	960,767	1,722,000	1,009,400	531,943	180,657	5,255,116	618,953	3,856,053	780,111	3,811,153	1,196,555	2,335,355	279,242					
令和7年 1月	8,161,435	2,004,715	5,293,490	863,230	5,105,077	1,158,719	3,368,831	577,527	1,207,440	704,499	354,451	148,490	3,897,637	454,220	3,014,380	429,037	3,056,358	845,996	1,924,659	285,703					
2月	9,269,516	2,504,572	5,666,140	1,098,805	6,031,433	1,545,782	3,695,632	790,018	1,674,402	1,049,789	445,231	179,381	4,357,031	495,993	3,250,401	610,637	3,238,083	958,789	1,970,507	308,786					
3月	16,547,113	5,082,309	10,170,720	1,294,085	12,271,844	3,927,774	7,469,606	874,464	4,082,912	2,840,789	1,047,410	194,713	8,188,932	1,086,985	6,422,196	679,751	4,275,269	1,154,534	2,701,114	419,621					
令和7年 4月	10,238,898	2,542,304	6,501,648	1,194,946	6,932,033	1,677,527	4,481,810	772,697	1,590,676	986,617	394,945	209,114	5,341,357	690,910	4,086,865	563,582	3,306,865	864,777	2,019,838	422,250					
5月	8,888,369	2,109,292	5,509,856	1,269,221	5,893,043	1,333,349	3,627,408	932,286	1,355,088	762,472	434,987	157,628	4,537,954	570,876	3,192,421	774,657	2,995,327	775,944	1,882,448	336,935					
6月	11,205,641	2,659,653	7,190,094	1,355,894	7,816,807	1,847,824	5,004,992	963,991	2,330,697	1,151,959	923,979	254,759	5,486,110	695,864	4,081,013	709,232	3,388,834	811,829	2,185,101	391,903					
7月	10,622,898	2,555,483	6,502,229	1,565,186	7,243,015	1,783,592	4,367,409	1,092,014	2,163,087	1,188,219	794,588	180,280	5,079,928	595,373	3,572,821	911,734	3,379,883	771,891	2,134,820	473,172					
8月	9,169,121	2,285,966	5,740,897	1,142,259	6,285,062	1,603,137	3,895,588	786,337	1,746,268	1,080,212	397,683	268,373	4,538,794	522,926	3,497,905	517,964	2,884,059	682,829	1,845,309	355,922					
9月	11,951,584	3,276,878	7,442,015	1,232,691	8,371,272	2,358,365	5,151,570	861,338	2,430,216	1,553,832	679,619	196,765	5,941,056	804,532	4,471,951	664,573	3,580,311	918,513	2,290,446	371,353					
10月	10,464,595	2,807,804	6,343,330	1,313,460	6,980,155	1,917,908	4,224,178	838,069	2,233,622	1,269,436	734,439	229,747	4,746,533	648,472	3,489,739	608,322	3,484,440	889,896	2,119,152	475,392					
11月																									
12月																									
令和8年 1月																									
2月																									
3月																									

注) 資料編における「I. 受注高」は、建設業者が受注した全ての工事の総受注高である。

## 建設工事受注動態統計調査報告

## 資料編

## Ⅰ. 受注高の対前年同月比

## Ⅰ－1. 工事種類別受注高前年同月比時系列表

(単位：%)

	受注高合計																				
	元請受注高												下請受注高								
				公共機関からの受注工事									民間等からの受注工事								
	土木工事	建築工事・ 建築設備 工事	機械装置等 工事	土木工事	建築工事・ 建築設備 工事	機械装置等 工事	土木工事	建築工事・ 建築設備 工事	機械装置等 工事	土木工事	建築工事・ 建築設備 工事	機械装置等 工事	土木工事	建築工事・ 建築設備 工事	機械装置等 工事	土木工事	建築工事・ 建築設備 工事	機械装置等 工事			
R4年度	9.0	2.5	10.8	16.3	8.9	4.0	10.3	14.0	5.5	4.2	15.2	▲ 13.3	10.3	3.5	9.6	23.8	9.1	▲ 0.5	11.7	21.5	
R5年度	▲ 6.8	▲ 6.6	▲ 7.2	▲ 4.9	▲ 6.7	▲ 6.2	▲ 7.8	▲ 1.2	▲ 2.4	▲ 5.7	3.3	6.8	▲ 8.4	▲ 7.2	▲ 9.4	▲ 3.2	▲ 7.1	▲ 7.6	▲ 6.2	▲ 12.7	
R6年度	16.6	18.0	16.0	16.5	14.6	9.7	16.9	13.6	6.9	5.9	5.6	19.9	17.9	18.4	18.8	11.8	20.5	35.4	14.4	23.5	
R6. 4～R6.10	16.7	16.9	17.8	9.5	14.1	11.4	17.5	3.0	7.8	9.2	3.9	11.7	16.9	16.5	20.0	0.6	21.3	27.2	18.3	26.7	
R7. 4～R7.10	0.4	▲ 5.0	▲ 0.9	22.1	7.9	4.5	6.7	23.2	5.2	▲ 1.2	12.2	26.4	9.0	16.5	5.8	22.2	▲ 12.8	▲ 20.9	▲ 13.9	19.7	
R4年	7.1	▲ 1.4	10.4	11.8	7.2	▲ 1.5	10.2	14.8	▲ 1.7	▲ 2.1	2.6	▲ 10.7	11.1	▲ 0.2	11.3	24.4	6.8	▲ 1.2	10.6	5.7	
R5年	▲ 3.1	▲ 3.0	▲ 3.8	1.1	▲ 3.3	▲ 2.0	▲ 5.3	5.3	3.1	▲ 2.2	17.4	0.3	▲ 5.8	▲ 1.4	▲ 8.3	6.6	▲ 2.7	▲ 5.1	▲ 1.0	▲ 8.0	
R6年	9.9	11.8	9.5	7.4	7.7	5.5	9.4	3.9	3.5	4.3	▲ 1.8	17.1	9.6	8.2	11.3	0.6	14.1	25.0	9.7	16.0	
R6. 1～R6.10	9.0	8.7	10.0	3.7	7.4	4.8	10.2	▲ 1.4	3.6	4.4	▲ 0.6	13.4	9.0	5.8	12.1	▲ 5.1	12.2	17.2	9.7	16.4	
R7. 1～R7.10	5.3	0.7	4.5	23.2	11.1	5.2	11.4	24.5	5.9	▲ 0.4	14.1	27.3	13.3	17.7	11.0	23.7	▲ 5.4	▲ 7.8	▲ 7.9	20.4	
R6.10～12	18.6	28.7	12.5	34.4	16.7	15.4	13.6	40.1	8.3	10.1	0.4	27.1	19.9	25.9	15.6	43.5	21.9	51.9	10.5	21.9	
R7. 1～ 3	17.7	14.0	18.2	26.5	18.3	6.4	23.1	28.4	7.2	1.2	18.7	30.0	23.8	20.5	23.8	27.9	16.2	35.4	8.5	22.4	
R7. 4～ 6	0.1	▲ 5.9	▲ 0.5	18.4	10.7	2.4	11.8	23.3	4.9	▲ 3.4	13.2	30.2	12.9	12.5	11.6	21.4	▲ 16.8	▲ 19.1	▲ 19.5	8.3	
R7. 7～ 9	1.8	▲ 6.0	0.4	34.5	8.6	4.2	5.9	37.9	1.1	▲ 3.1	5.4	17.6	12.0	22.6	6.0	45.7	▲ 10.6	▲ 24.0	▲ 9.7	27.2	
R7.10～12																					
令和6年 4月	24.6	24.9	22.7	34.9	24.2	16.6	27.4	26.5	21.4	20.5	16.4	40.8	25.2	9.9	28.6	23.3	25.1	40.5	16.8	55.3	
5月	17.0	6.4	25.5	▲ 3.3	10.2	5.6	16.7	▲ 9.9	▲ 5.9	▲ 7.5	▲ 7.9	15.2	16.4	31.5	20.8	▲ 14.6	28.7	7.7	40.2	13.7	
6月	11.6	10.9	11.3	15.3	5.3	▲ 2.6	7.5	12.9	0.4	▲ 6.0	3.5	39.5	7.6	4.5	8.4	6.1	25.3	41.4	19.5	20.9	
7月	32.2	20.6	39.9	19.4	33.4	14.8	47.6	9.0	15.3	19.7	5.8	21.7	43.5	3.6	58.0	3.9	29.7	32.1	26.4	49.1	
8月	8.1	11.9	13.4	▲ 23.6	2.0	4.3	10.4	▲ 32.3	1.0	▲ 3.8	4.5	29.8	2.4	28.5	11.4	▲ 43.1	19.5	26.3	18.4	6.9	
9月	1.8	17.6	▲ 3.0	▲ 5.4	▲ 0.3	17.5	▲ 5.1	▲ 11.8	5.8	20.1	▲ 7.2	▲ 32.9	▲ 2.9	11.3	▲ 4.7	▲ 2.5	6.1	17.8	1.0	10.6	
10月	26.7	26.1	24.3	43.4	31.9	26.1	31.8	45.6	19.7	21.7	19.6	6.7	37.0	35.7	33.7	57.4	17.9	26.1	12.0	38.0	
11月	10.1	25.9	3.3	17.5	2.5	0.6	1.9	12.9	▲ 0.1	▲ 4.4	3.6	21.6	3.4	9.8	1.6	10.5	23.4	70.9	5.9	26.5	
12月	19.1	34.3	10.8	39.8	16.3	19.4	9.2	56.5	4.6	12.2	▲ 15.9	58.9	20.8	33.6	13.8	55.9	24.4	61.7	13.9	2.3	
令和7年 1月	26.1	28.5	24.5	30.6	27.5	20.3	29.5	30.9	15.4	9.1	13.3	69.2	31.7	43.0	31.7	21.4	23.8	41.8	16.5	30.0	
2月	8.1	12.7	1.9	39.2	6.0	▲ 1.4	3.0	47.3	4.8	▲ 1.9	7.9	55.3	6.4	▲ 0.3	2.4	45.2	12.4	46.4	▲ 0.2	21.9	
3月	19.7	9.7	26.1	15.1	21.7	6.2	33.0	13.7	5.9	0.6	26.1	▲ 2.1	31.4	24.2	34.2	19.2	14.3	23.5	10.2	18.0	
令和7年 4月	▲ 1.4	▲ 5.9	0.3	▲ 0.7	11.6	1.8	19.0	▲ 3.2	0.9	▲ 8.1	16.0	27.9	15.2	20.2	19.3	▲ 11.2	▲ 20.7	▲ 17.9	▲ 25.6	4.3	
5月	▲ 1.9	▲ 3.9	▲ 7.6	41.0	8.9	▲ 1.0	4.8	54.2	4.7	▲ 2.6	11.9	28.8	10.2	1.2	3.9	60.7	▲ 17.9	▲ 8.5	▲ 24.8	13.9	
6月	3.3	▲ 7.6	5.0	20.6	11.4	5.7	11.1	26.5	8.0	0.5	12.7	33.1	12.9	15.6	10.7	24.3	▲ 11.6	▲ 28.1	▲ 6.8	8.2	
7月	▲ 2.5	▲ 12.4	▲ 6.9	57.9	0.4	▲ 3.2	▲ 7.1	63.0	▲ 2.8	▲ 11.1	17.8	▲ 15.4	1.9	17.7	▲ 11.2	99.6	▲ 8.2	▲ 28.1	▲ 6.5	47.3	
8月	▲ 2.0	▲ 11.8	▲ 2.5	30.2	9.4	1.0	9.6	30.1	▲ 1.2	▲ 1.4	▲ 20.4	56.3	14.1	6.5	14.5	19.7	▲ 20.1	▲ 32.1	▲ 20.9	30.5	
9月	9.4	4.8	10.5	16.1	16.2	13.2	16.8	21.0	6.7	2.8	13.0	19.8	20.6	40.9	17.4	21.3	▲ 3.8	▲ 12.1	▲ 1.6	6.1	
10月	▲ 3.3	0.4	▲ 6.0	3.0	▲ 1.4	11.2	▲ 4.8	▲ 8.9	19.7	10.7	30.8	46.1	▲ 9.0	12.3	▲ 9.9	▲ 20.3	▲ 6.7	▲ 16.9	▲ 8.2	33.8	
11月																					
12月																					
令和8年 1月																					
2月																					
3月																					

注) 資料編における「Ⅰ. 受注高」は、建設業者が受注した全ての工事の総受注高である。



## I. 受注高

## I-2. 業者所在地域別・業種別受注高

令和7年 10月分

(単位:百万円, %)

		合計									
		元請受注高								下請受注高	
		前年同月比		前年同月比		公共機関		民間等		前年同月比	
全国計	業種計	10,464,595	▲ 3.3	6,980,155	▲ 1.4	2,233,622	19.7	4,746,533	▲ 9.0	3,484,440	▲ 6.7
	総合工事業	6,159,237	▲ 4.3	5,022,538	▲ 2.1	1,666,184	11.0	3,356,353	▲ 7.4	1,136,699	▲ 13.1
	職別工事業	1,213,435	▲ 23.4	295,677	▲ 17.0	91,232	33.2	204,445	▲ 29.0	917,758	▲ 25.3
	設備工事業	3,091,922	10.6	1,661,940	4.2	476,205	61.1	1,185,735	▲ 8.8	1,429,983	19.2
北海道	業種計	279,015	▲ 6.9	172,387	▲ 10.5	59,277	▲ 22.1	113,111	▲ 3.0	106,628	▲ 0.3
	総合工事業	190,820	▲ 6.8	154,681	▲ 6.3	57,728	▲ 13.0	96,952	▲ 1.8	36,139	▲ 9.0
	職別工事業	60,798	45.3	6,664	52.6	431	▲ 25.4	6,233	64.5	54,134	44.4
	設備工事業	27,398	▲ 48.3	11,042	▲ 52.6	1,117	▲ 87.8	9,925	▲ 29.6	16,355	▲ 45.0
東北	業種計	442,890	▲ 11.6	289,543	1.0	169,701	7.9	119,842	▲ 7.3	153,346	▲ 28.6
	総合工事業	292,814	▲ 9.4	240,734	7.1	162,277	31.3	78,457	▲ 22.4	52,080	▲ 47.1
	職別工事業	73,966	4.5	9,484	▲ 15.3	492	▲ 76.8	8,991	▲ 0.9	64,482	8.3
	設備工事業	76,110	▲ 29.1	39,326	▲ 22.4	6,932	▲ 78.1	32,393	69.9	36,784	▲ 35.1
関東	業種計	5,325,735	▲ 2.1	3,601,164	▲ 3.1	1,048,506	36.7	2,552,658	▲ 13.5	1,724,571	0.1
	総合工事業	2,943,242	▲ 8.8	2,467,075	▲ 5.7	716,468	13.6	1,750,607	▲ 11.9	476,167	▲ 21.9
	職別工事業	568,362	▲ 28.5	163,007	▲ 13.5	31,252	69.8	131,756	▲ 22.5	405,355	▲ 33.2
	設備工事業	1,814,131	27.9	971,081	6.5	300,786	155.8	670,295	▲ 15.6	843,050	66.4
北陸	業種計	512,547	2.3	311,359	17.6	154,736	39.1	156,624	2.1	201,187	▲ 14.8
	総合工事業	339,941	18.1	247,634	19.9	119,816	54.2	127,818	▲ 0.7	92,307	13.5
	職別工事業	76,195	▲ 37.3	23,610	▲ 10.2	19,724	▲ 3.9	3,886	▲ 32.4	52,585	▲ 44.8
	設備工事業	96,411	5.4	40,115	25.6	15,195	16.7	24,920	31.7	56,296	▲ 5.4
中部	業種計	800,625	▲ 11.0	479,256	▲ 15.9	148,280	▲ 19.1	330,976	▲ 14.4	321,369	▲ 2.6
	総合工事業	485,561	11.1	365,203	4.5	134,044	▲ 2.6	231,159	9.1	120,358	37.7
	職別工事業	112,952	▲ 23.3	10,159	▲ 65.9	1,394	▲ 79.3	8,765	▲ 62.0	102,793	▲ 12.5
	設備工事業	202,111	▲ 36.0	103,893	▲ 45.5	12,841	▲ 67.0	91,052	▲ 40.0	98,218	▲ 21.4
近畿	業種計	1,580,470	▲ 6.9	1,097,338	▲ 2.8	224,563	3.0	872,775	▲ 4.2	483,132	▲ 15.0
	総合工事業	908,971	▲ 11.9	771,972	▲ 9.8	151,176	▲ 12.5	620,796	▲ 9.1	136,999	▲ 22.3
	職別工事業	153,925	▲ 21.6	42,301	45.0	16,284	565.1	26,017	▲ 2.6	111,624	▲ 33.2
	設備工事業	517,575	10.3	283,065	15.9	57,103	33.3	225,962	12.2	234,510	4.2
中国	業種計	489,384	15.7	341,881	26.9	136,352	43.7	205,529	17.7	147,503	▲ 4.0
	総合工事業	299,771	27.8	255,590	31.9	94,536	26.3	161,054	35.4	44,181	8.4
	職別工事業	54,045	▲ 5.9	15,810	▲ 41.3	10,990	83.6	4,820	▲ 77.0	38,235	25.4
	設備工事業	135,568	3.3	70,481	44.4	30,826	119.4	39,655	14.1	65,086	▲ 21.0
四国	業種計	205,196	6.5	136,780	9.1	63,798	7.8	72,982	10.3	68,416	1.7
	総合工事業	111,079	▲ 4.8	96,233	▲ 0.4	56,349	13.2	39,884	▲ 14.8	14,845	▲ 26.0
	職別工事業	43,487	29.3	3,912	▲ 36.9	719	▲ 70.4	3,193	▲ 15.2	39,576	44.3
	設備工事業	50,630	19.5	36,635	62.4	6,731	▲ 3.5	29,905	91.9	13,995	▲ 29.4
九州・沖縄	業種計	828,733	▲ 3.7	550,446	4.8	228,409	15.0	322,037	▲ 1.3	278,287	▲ 17.1
	総合工事業	587,038	2.3	423,415	1.0	173,790	3.5	249,625	▲ 0.6	163,623	5.8
	職別工事業	69,706	▲ 42.3	20,730	▲ 39.1	9,946	7.3	10,784	▲ 56.5	48,975	▲ 43.5
	設備工事業	171,989	3.3	106,301	47.8	44,673	108.4	61,628	22.1	65,689	▲ 30.5

注) 地域別区分

東北 : 青森県, 岩手県, 宮城県, 秋田県, 山形県, 福島県  
 関東 : 茨城県, 栃木県, 群馬県, 埼玉県, 千葉県, 東京都, 神奈川県, 山梨県, 長野県  
 北陸 : 新潟県, 富山県, 石川県, 福井県  
 中部 : 岐阜県, 静岡県, 愛知県, 三重県  
 近畿 : 滋賀県, 京都府, 大阪府, 兵庫県, 奈良県, 和歌山県  
 中国 : 鳥取県, 島根県, 岡山県, 広島県, 山口県  
 四国 : 徳島県, 香川県, 愛媛県, 高知県  
 九州・沖縄 : 福岡県, 佐賀県, 長崎県, 熊本県, 大分県, 宮崎県, 鹿児島県, 沖縄県

## I. 受注高

## I-3. 業者所在都道府県別受注高

令和7年10月分

(単位: 百万円, %)

	合計		元請受注高				下請受注高			
			元請受注高		公共機関		民間等		下請受注高	
		前年同月比		前年同月比		前年同月比		前年同月比		前年同月比
T 全国計	10,464,595	▲ 3.3	6,980,155	▲ 1.4	2,233,622	19.7	4,746,533	▲ 9.0	3,484,440	▲ 6.7
1 北海道	279,015	▲ 6.9	172,387	▲ 10.5	59,277	▲ 22.1	113,111	▲ 3.0	106,628	▲ 0.3
2 青森	62,789	▲ 16.5	33,657	▲ 1.9	20,172	▲ 9.0	13,486	11.2	29,132	▲ 28.7
3 岩手	39,656	▲ 43.0	24,975	▲ 52.0	11,126	▲ 61.4	13,849	▲ 40.3	14,681	▲ 16.3
4 宮城	123,323	▲ 8.0	75,438	18.5	36,149	46.1	39,289	1.0	47,885	▲ 32.0
5 秋田	35,533	▲ 36.2	24,345	▲ 12.9	15,958	▲ 6.2	8,387	▲ 23.4	11,188	▲ 59.7
6 山形	66,934	10.3	47,346	31.2	36,238	85.9	11,109	▲ 33.1	19,587	▲ 20.3
7 福島	114,654	8.1	83,781	15.5	50,059	11.0	33,722	22.7	30,873	▲ 7.8
8 茨城	147,253	▲ 65.7	79,876	▲ 78.2	25,901	23.5	53,974	▲ 84.3	67,377	5.0
9 栃木	105,115	1.0	66,280	15.4	21,374	▲ 31.2	44,905	70.2	38,835	▲ 16.7
10 群馬	139,126	▲ 15.6	68,207	▲ 17.9	20,008	▲ 52.3	48,200	17.1	70,919	▲ 13.2
11 埼玉	267,900	▲ 16.1	166,882	▲ 4.9	48,589	12.1	118,293	▲ 10.4	101,018	▲ 29.9
12 千葉	179,394	▲ 3.2	95,321	▲ 19.8	46,503	40.5	48,818	▲ 43.1	84,074	26.4
13 東京	3,900,324	6.3	2,711,516	4.9	759,610	55.1	1,951,905	▲ 6.8	1,188,808	9.8
14 神奈川	407,845	▲ 0.2	303,958	31.8	78,267	35.6	225,691	30.6	103,888	▲ 41.7
15 新潟	224,351	2.0	142,487	29.9	54,735	38.9	87,752	24.8	81,864	▲ 25.8
16 富山	93,840	▲ 16.8	50,396	▲ 26.5	21,129	▲ 1.3	29,267	▲ 37.9	43,444	▲ 2.0
17 石川	127,130	4.5	86,194	23.9	64,712	59.4	21,482	▲ 25.9	40,936	▲ 21.5
18 福井	67,226	45.4	32,283	91.6	14,160	43.5	18,123	159.8	34,943	19.0
19 山梨	67,902	31.4	34,883	▲ 5.3	22,548	▲ 4.6	12,336	▲ 6.6	33,019	122.4
20 長野	110,877	1.8	74,243	14.9	25,706	1.3	48,537	23.7	36,634	▲ 17.4
21 岐阜	111,930	▲ 12.9	76,159	4.7	39,338	5.4	36,821	4.1	35,771	▲ 35.9
22 静岡	159,212	▲ 19.3	91,779	▲ 20.1	32,310	▲ 16.7	59,470	▲ 21.9	67,432	▲ 18.0
23 愛知	450,817	▲ 9.0	273,077	▲ 19.7	64,013	▲ 22.4	209,064	▲ 18.8	177,740	14.2
24 三重	78,666	0.3	38,240	▲ 9.6	12,619	▲ 48.8	25,621	45.0	40,425	11.9
25 滋賀	91,334	43.4	76,059	57.7	20,520	44.6	55,539	63.2	15,275	▲ 1.3
26 京都	91,017	▲ 17.0	37,682	▲ 20.5	13,281	▲ 23.4	24,401	▲ 18.8	53,335	▲ 14.3
27 大阪	1,085,276	▲ 13.0	789,039	▲ 9.5	110,302	▲ 1.7	678,737	▲ 10.6	296,237	▲ 21.3
28 兵庫	262,972	26.6	162,305	34.7	64,854	34.9	97,451	34.6	100,667	15.3
29 奈良	27,377	▲ 29.0	17,874	▲ 22.1	11,878	▲ 33.8	5,996	20.0	9,503	▲ 39.2
30 和歌山	22,495	▲ 25.1	14,379	▲ 21.5	3,728	▲ 55.0	10,652	6.3	8,116	▲ 30.8
31 鳥取	33,793	▲ 2.6	25,738	▲ 3.2	14,666	▲ 8.9	11,072	5.5	8,055	▲ 0.5
32 島根	36,489	▲ 5.3	28,307	▲ 3.1	17,217	76.6	11,091	▲ 43.1	8,181	▲ 12.2
33 岡山	139,880	32.1	104,508	70.3	40,648	28.8	63,860	114.3	35,372	▲ 20.5
34 広島	206,769	21.6	137,738	45.9	40,923	180.5	96,815	21.3	69,031	▲ 8.8
35 山口	72,454	▲ 2.1	45,590	▲ 21.3	22,899	0.1	22,691	▲ 35.3	26,864	67.3
36 徳島	39,448	21.4	16,139	▲ 33.4	9,848	▲ 38.8	6,292	▲ 22.9	23,309	182.8
37 香川	72,783	1.0	57,572	20.4	13,566	▲ 16.2	44,006	39.1	15,211	▲ 37.3
38 愛媛	47,830	▲ 11.2	27,880	▲ 10.3	10,825	▲ 6.1	17,055	▲ 12.7	19,951	▲ 12.5
39 高知	45,135	32.1	35,189	58.5	29,559	92.3	5,629	▲ 17.5	9,946	▲ 17.0
40 福岡	357,606	▲ 7.6	240,340	21.1	44,808	▲ 0.2	195,532	27.3	117,266	▲ 37.8
41 佐賀	38,959	▲ 47.1	30,444	▲ 50.5	19,281	▲ 16.1	11,163	▲ 71.0	8,515	▲ 29.8
42 長崎	45,818	▲ 31.0	27,547	▲ 27.9	17,928	▲ 22.4	9,620	▲ 36.4	18,270	▲ 35.2
43 熊本	88,596	6.9	66,518	17.0	38,739	11.3	27,779	25.8	22,077	▲ 15.1
44 大分	86,089	4.9	31,259	▲ 39.6	21,775	▲ 2.3	9,483	▲ 67.8	54,830	80.6
45 宮崎	67,482	42.4	59,017	69.1	32,960	87.9	26,057	50.1	8,464	▲ 32.1
46 鹿児島	64,004	▲ 3.1	46,934	0.5	27,772	12.9	19,162	▲ 13.3	17,071	▲ 11.9
47 沖縄	80,180	44.5	48,387	32.1	25,147	197.6	23,240	▲ 17.5	31,792	68.7

注) 受注高の少ない集計区分等の数値は、誤差が大きいため利用に当たっては注意してください。

## I. 受注高

## I-4. 資本金階層別・業種別受注高

令和7年10月分

(単位: 百万円, %)

	合計		元請受注高				下請受注高			
			元請受注高		公共機関		民間等		下請受注高	
		前年同月比		前年同月比		前年同月比		前年同月比		前年同月比
T 合計	10,464,595	▲ 3.3	6,980,155	▲ 1.4	2,233,622	19.7	4,746,533	▲ 9.0	3,484,440	▲ 6.7
1 個人	10,043	477.9	9,966	519.0	10	▲ 90.2	9,956	560.2	76	▲ 40.2
2 ~1千万円未満	313,295	▲ 56.2	108,654	▲ 46.0	30,154	▲ 28.3	78,500	▲ 50.7	204,641	▲ 60.2
3 1千万~3億円未満	5,716,765	1.4	3,421,740	7.6	1,438,960	18.9	1,982,780	0.7	2,295,025	▲ 6.7
4 3~20億円未満	1,164,092	8.4	803,140	3.3	181,908	0.3	621,232	4.2	360,952	21.9
5 20億円以上	3,260,400	▲ 3.7	2,636,655	▲ 9.7	582,590	34.9	2,054,065	▲ 17.4	623,745	33.6
3億円以下の法人	6,170,910	▲ 4.9	3,645,934	4.1	1,491,865	18.8	2,154,069	▲ 4.2	2,524,976	▲ 15.5
総合工事業	3,631,034	▲ 1.6	2,654,966	3.3	1,185,146	16.2	1,469,820	▲ 5.1	976,069	▲ 12.8
職別工事業	935,162	▲ 29.3	207,265	▲ 24.0	55,794	▲ 4.8	151,472	▲ 29.2	727,897	▲ 30.6
設備工事業	1,604,713	8.4	783,703	18.4	250,926	41.3	532,777	10.0	821,010	0.3
3億円超の法人	4,283,642	▲ 0.9	3,324,255	▲ 7.0	741,747	21.7	2,582,508	▲ 12.9	959,388	28.1
総合工事業	2,519,844	▲ 8.3	2,359,213	▲ 7.8	481,039	▲ 0.1	1,878,174	▲ 9.6	160,631	▲ 15.2
職別工事業	278,273	5.8	88,412	5.5	35,439	258.1	52,973	▲ 28.4	189,861	6.0
設備工事業	1,485,526	13.2	876,630	▲ 5.9	225,269	91.1	651,361	▲ 20.0	608,896	60.0

注) 受注高の少ない集計区分等の数値は、誤差が大きいため利用に当たっては注意してください。

Ⅱ. 公共機関からの受注工事(1件500万円以上の工事)

Ⅱ-1. 発注機関別請負契約額時系列表

	合 計		国の機関							
		前年比		前年比	国	前年比	独立行政法人	前年比	政府関連企業等	前年比
R4年度	21,542,223	7.2	7,091,002	0.4	4,106,463	8.2	701,192	44.1	2,283,347	▲ 17.9
R5年度	20,938,867	▲ 2.8	6,935,618	▲ 2.2	4,014,458	▲ 2.2	668,553	▲ 4.7	2,252,606	▲ 1.3
R6年度	22,263,047	6.3	7,335,338	5.8	4,295,017	7.0	610,658	▲ 8.7	2,429,662	7.9
R6. 4～R6.10	12,796,365	10.2	3,643,002	8.3	2,069,789	4.5	215,249	▲ 34.9	1,357,964	29.1
R7. 4～R7.10	13,314,594	4.0	3,529,814	▲ 3.1	1,876,640	▲ 9.3	286,811	33.2	1,366,363	0.6
R4年	20,487,246	▲ 1.4	6,868,086	▲ 11.4	3,996,360	▲ 3.6	529,380	▲ 4.0	2,342,346	▲ 23.3
R5年	21,163,593	3.3	6,890,435	0.3	4,071,870	1.9	737,614	39.3	2,080,951	▲ 11.2
R6年	22,145,349	4.6	7,273,910	5.6	4,009,010	▲ 1.5	571,222	▲ 22.6	2,693,678	29.4
R6. 1～R6.10	19,221,408	5.2	6,426,148	5.3	3,682,338	0.9	465,661	▲ 28.4	2,278,149	26.5
R7. 1～R7.10	19,857,334	3.3	6,374,388	▲ 0.8	3,775,196	2.5	576,660	23.8	2,022,533	▲ 11.2
R6. 10-12	4,667,486	7.2	1,285,052	8.5	576,148	▲ 3.8	142,816	▲ 10.3	566,088	32.6
R7. 1- 3	6,542,740	1.8	2,844,574	2.2	1,898,556	17.7	289,848	15.7	656,169	▲ 28.7
R7. 4- 6	4,976,828	1.3	1,433,159	▲ 8.2	715,422	▲ 6.8	123,663	50.8	594,074	▲ 16.6
R7. 7- 9	6,061,417	▲ 1.3	1,590,148	▲ 3.3	889,566	▲ 15.5	128,109	33.5	572,473	15.6
R7. 10-12										
令和6年 4月	1,495,412	26.5	690,015	25.5	320,038	9.2	38,450	▲ 26.0	331,526	61.7
5月	1,225,237	▲ 6.7	430,950	8.2	209,514	▲ 21.1	19,548	▲ 52.7	201,888	120.4
6月	2,193,532	7.1	440,646	▲ 17.5	237,871	▲ 22.5	24,001	▲ 63.5	178,773	10.5
7月	2,179,595	17.6	526,407	▲ 3.5	330,813	▲ 15.7	31,649	▲ 13.0	163,945	40.6
8月	1,706,237	4.6	421,118	15.8	268,250	32.7	24,710	▲ 6.3	128,159	▲ 5.1
9月	2,252,807	5.7	696,577	21.0	453,826	32.2	39,636	6.4	203,114	4.0
10月	1,743,545	19.5	437,290	10.3	249,476	40.2	37,255	▲ 48.1	150,558	2.6
11月	1,294,892	▲ 0.4	354,027	▲ 3.6	155,251	▲ 19.0	50,141	53.8	148,636	3.8
12月	1,629,049	2.0	493,735	17.3	171,421	▲ 25.2	55,420	1.2	266,894	94.9
令和7年 1月	1,060,463	13.8	496,493	29.6	252,172	50.9	97,021	156.6	147,299	▲ 17.3
2月	1,557,899	▲ 5.6	609,531	▲ 13.9	433,513	▲ 5.1	54,149	▲ 2.0	121,869	▲ 37.8
3月	3,924,379	2.1	1,738,550	2.7	1,212,871	22.7	138,678	▲ 11.9	387,001	▲ 29.2
令和7年 4月	1,496,081	0.0	642,884	▲ 6.8	296,820	▲ 7.3	43,339	12.7	302,725	▲ 8.7
5月	1,250,774	2.1	372,806	▲ 13.5	193,388	▲ 7.7	42,102	115.4	137,316	▲ 32.0
6月	2,229,973	1.7	417,469	▲ 5.3	225,214	▲ 5.3	38,222	59.3	154,033	▲ 13.8
7月	2,011,134	▲ 7.7	409,421	▲ 22.2	237,185	▲ 28.3	44,811	41.6	127,426	▲ 22.3
8月	1,602,215	▲ 6.1	404,958	▲ 3.8	205,052	▲ 23.6	25,991	5.2	173,915	35.7
9月	2,448,067	8.7	775,769	11.4	447,329	▲ 1.4	57,307	44.6	271,132	33.5
10月	2,276,349	30.6	506,508	15.8	271,652	8.9	35,040	▲ 5.9	199,816	32.7
11月										
12月										
令和8年 1月										
2月										
3月										

注) 平成15年度から平成20年度までは「国の機関」のうちの国以外の機関における分類変更に伴い、各機関の前年同月比が計算できないため、「独立行政法人」及び「政府関連企業等」の合計値を「(再掲) 国以外の機関」として計上し、再掲していたが、各機関のデータが蓄積されたので、平成21年4月より再掲を行わないこととした。

(単位：百万円，％)

地方の機関											
	都道府県		市区町村		地方公営企業		その他				
	前年比		前年比		前年比		前年比				
14,451,221	10.9	5,945,057	7.7	6,268,690	12.0	1,239,305	▲ 7.6	998,169	73.5	R4年度	
14,003,250	▲ 3.1	5,146,063	▲ 13.4	6,438,792	2.7	1,661,958	34.1	756,436	▲ 24.2	R5年度	
14,927,709	6.6	5,408,825	5.1	7,211,059	12.0	1,530,514	▲ 7.9	777,311	2.8	R6年度	
9,153,363	10.9	2,975,523	4.9	4,886,626	18.8	878,548	8.9	412,666	▲ 16.5	R6. 4～R6. 10	
9,784,780	6.9	3,208,097	7.8	4,926,332	0.8	1,005,855	14.5	644,495	56.2	R7. 4～R7. 10	
13,619,159	4.6	5,851,888	8.1	5,943,679	4.6	1,262,298	▲ 7.8	561,295	1.2	R4年	
14,273,158	4.8	5,269,430	▲ 10.0	6,425,862	8.1	1,437,976	13.9	1,139,890	103.1	R5年	
14,871,440	4.2	5,335,558	1.3	7,132,014	11.0	1,656,909	15.2	746,958	▲ 34.5	R6年	
12,795,260	5.2	4,587,642	0.3	6,209,307	14.5	1,397,216	26.9	601,096	▲ 43.6	R6. 1～R6. 10	
13,482,946	5.4	4,893,483	6.7	6,328,057	1.9	1,398,128	0.1	863,278	43.6	R7. 1～R7. 10	
3,382,434	6.7	1,326,170	14.4	1,495,287	0.4	381,884	▲ 9.5	179,093	78.0	R6. 10～12	
3,698,166	1.5	1,685,386	4.5	1,401,726	6.0	392,272	▲ 24.4	218,783	16.1	R7. 1～ 3	
3,543,670	5.7	918,505	3.5	2,028,509	5.7	378,105	7.5	218,551	12.5	R7. 4～ 6	
4,471,269	▲ 0.5	1,669,775	10.6	2,089,426	▲ 12.8	455,954	12.7	256,114	38.3	R7. 7～ 9	
										R7. 10～12	
805,397	27.4	282,433	14.8	359,251	47.3	105,769	18.6	57,944	9.2	令和6年 4月	
794,288	▲ 13.2	193,887	▲ 14.4	450,620	▲ 18.6	68,310	13.3	81,470	9.3	5月	
1,752,887	15.8	411,493	▲ 13.4	1,108,917	41.3	177,661	2.5	54,816	▲ 31.5	6月	
1,653,187	26.4	530,436	17.6	905,720	38.0	147,028	23.7	70,003	▲ 13.5	7月	
1,285,119	1.4	420,909	▲ 7.1	681,232	1.0	148,615	33.6	34,363	19.9	8月	
1,556,230	0.0	558,112	6.7	808,306	13.2	108,974	▲ 35.3	80,838	▲ 46.2	9月	
1,306,255	23.0	578,253	24.9	572,580	17.5	122,191	43.5	33,231	25.0	10月	
940,865	0.9	344,861	17.5	393,677	▲ 1.2	159,492	▲ 19.8	42,835	3.8	11月	
1,135,314	▲ 3.5	403,055	0.1	529,030	▲ 12.3	100,202	▲ 27.2	103,027	214.5	12月	
563,970	2.7	227,497	▲ 4.2	216,940	▲ 0.6	76,032	▲ 5.0	43,500	224.8	令和7年 1月	
948,367	0.7	331,854	▲ 3.8	405,527	15.1	128,603	▲ 29.5	82,384	32.7	2月	
2,185,829	1.6	1,126,035	9.4	779,259	3.6	187,637	▲ 26.8	92,899	▲ 17.8	3月	
853,198	5.9	265,895	▲ 5.9	380,073	5.8	155,778	47.3	51,452	▲ 11.2	令和7年 4月	
877,968	10.5	215,666	11.2	522,358	15.9	73,828	8.1	66,115	▲ 18.8	5月	
1,812,505	3.4	436,943	6.2	1,126,078	1.5	148,499	▲ 16.4	100,984	84.2	6月	
1,601,713	▲ 3.1	620,204	16.9	774,828	▲ 14.5	155,780	6.0	50,901	▲ 27.3	7月	
1,197,257	▲ 6.8	441,983	5.0	507,027	▲ 25.6	104,739	▲ 29.5	143,509	317.6	8月	
1,672,298	7.5	607,589	8.9	807,571	▲ 0.1	195,435	79.3	61,704	▲ 23.7	9月	
1,769,841	35.5	619,818	7.2	808,397	41.2	171,797	40.6	169,830	411.1	10月	
										11月	
										12月	
										令和8年 1月	
										2月	
										3月	

Ⅱ. 公共機関からの受注工事(1件500万円以上の工事)

Ⅱ-2. 1)発注機関別・目的別工事分類別請負契約額

令和7年 10月分

(単位：百万円，%)

	合 計		国の機関				地方の機関				
		前年 同月比		国	独立 行政法人	政府関連 企業等		都道府県	市区町村	地方 公営企業	その他
Ⅰ 合計	2,276,349	30.6	506,508	271,652	35,040	199,816	1,769,841	619,818	808,397	171,797	169,830
1 治山・治水	219,673	▲ 3.3	58,156	55,240	386	2,530	161,517	136,463	23,985	1,008	61
2 農林水産	69,849	13.4	7,103	6,429	-20	694	62,747	50,374	8,826		3,546
3 道路	431,975	0.1	155,253	69,425		85,829	276,722	165,809	99,295	7,539	4,078
4 港湾・空港	62,077	▲ 18.4	35,557	11,058		24,499	26,519	21,122	5,271	66	60
5 下水道	145,464	12.0	31,941		165	31,776	113,524	17,347	49,387	45,620	1,169
6 公園	55,197	19.7	3,194	337		2,856	52,003	10,401	41,299		303
7 教育・病院	379,283	33.0	52,707	6,921	12,438	33,348	326,577	89,171	232,524	1,993	2,888
8 住宅・宿舍	66,869	▲ 2.5	25,108	15,808	6,976	2,325	41,760	9,064	16,675	382	15,639
9 庁舎	161,707	116.1	16,325	14,749	206	1,370	145,382	39,221	97,920	5,721	2,520
10 再開発	135	652.4	0				135		24		111
11 土地造成	9,463	15.5	653	93	267	293	8,809	3,593	5,217		
12 鉄道・軌道	35,023	54.0	13,995		13,982	13	21,028	15,314		5,714	
13 郵便	1,900	▲ 61.9	1,900			1,900	0				
14 電気・ガス	1,726	▲ 54.6	289			289	1,437			1,437	
15 上・工業水道	235,934	122.8	70		70		235,864	5,101	95,384	99,525	35,854
16 廃棄物処理	98,361	470.0	0				98,361	3,507	8,858	495	85,501
17 その他	301,713	68.2	104,258	91,592	570	12,096	197,455	53,330	123,730	2,296	18,099
災害復旧（再掲）	104,566	60.6	33,524	24,443		9,081	71,042	26,456	24,638	9,250	10,698
維持補修（再掲）	487,151	57.8	83,050	18,715	5,442	58,893	404,101	136,933	197,544	47,812	21,811

Ⅱ. 公共機関からの受注工事(1件500万円以上の工事)

Ⅱ-2. 2)発注機関別・目的別工事分類別請負契約額(寄与度)

令和7年 10月分

	合 計	国の機関				地方の機関				
			国	独立 行政法人	政府関連 企業等		都道府県	市区町村	地方 公営企業	その他
Ⅰ 合計	30.6	4.0	1.3	▲ 0.1	2.8	26.6	2.4	13.5	2.8	7.8
1 治山・治水	▲ 0.4	0.1	▲ 0.1	0.0	0.1	▲ 0.5	▲ 0.9	0.3	0.1	▲ 0.0
2 農林水産	0.5	0.2	0.2	▲ 0.0	0.0	0.3	0.2	▲ 0.1		0.1
3 道路	0.0	0.1	0.1	▲ 0.0	0.0	▲ 0.1	▲ 0.4	▲ 0.0	0.2	0.2
4 港湾・空港	▲ 0.8	▲ 0.4	▲ 0.5		0.1	▲ 0.4	▲ 0.2	▲ 0.0	▲ 0.0	▲ 0.1
5 下水道	0.9	0.6		0.0	0.6	0.3	▲ 0.5	0.1	0.7	▲ 0.0
6 公園	0.5	0.0	▲ 0.0	▲ 0.1	0.1	0.5	▲ 0.3	0.8	▲ 0.0	0.0
7 教育・病院	5.4	1.9	▲ 0.0	0.5	1.4	3.5	0.8	3.0	▲ 0.4	0.1
8 住宅・宿舍	▲ 0.1	0.5	0.6	▲ 0.2	0.1	▲ 0.6	▲ 0.3	▲ 1.1	▲ 0.0	0.8
9 庁舎	5.0	▲ 0.9	▲ 0.8	0.0	▲ 0.0	5.9	1.6	3.9	0.3	0.0
10 再開発	0.0					0.0		0.0		0.0
11 土地造成	0.1	▲ 0.0	0.0	▲ 0.0	0.0	0.1	0.1	0.0	▲ 0.0	
12 鉄道・軌道	0.7	0.1		0.1	0.0	0.6	0.6		▲ 0.0	
13 郵便	▲ 0.2	▲ 0.2			▲ 0.2					
14 電気・ガス	▲ 0.1	0.0			0.0	▲ 0.1			▲ 0.1	
15 上・工業水道	7.5	0.0		0.0		7.5	0.1	3.1	2.4	1.9
16 廃棄物処理	4.7	▲ 0.0			▲ 0.0	4.7	0.2	▲ 0.1	0.0	4.6
17 その他	7.0	2.0	1.8	▲ 0.4	0.6	5.0	1.3	3.6	▲ 0.1	0.3
災害復旧(再掲)	2.3	1.7	1.2	▲ 0.0	0.5	0.6	▲ 0.5	0.4	0.5	0.1
維持補修(再掲)	10.2	2.6	▲ 0.1	0.0	2.6	7.7	1.6	4.1	1.2	0.7

## Ⅱ.公共機関からの受注工事(1件500万以上の工事)

### Ⅱ－3.工事種類別請負契約額

令和7年 10月分

(単位:百万円, %)

		請負契約額	
		前年同月比	寄与度
合計		2,276,349	30.6
建築・建築設備合計		761,242	40.8
1.	住宅・同設備工事	104,247	24.5
2.	非住宅・同設備工事	656,994	43.8
土木工事計		1,254,019	19.0
3.	橋梁・高架構造物工事	193,850	20.6
4.	トンネル工事	30,527	▲ 39.1
5.	ダム・えん堤工事	56,255	▲ 4.6
6.	管渠工事	197,094	94.3
7.	電線路工事	18,438	133.8
8.	舗装工事	78,143	▲ 22.8
9.	しゅんせつ・埋立工事	15,571	▲ 20.4
10.	土工事(9.を除く)	118,158	2.5
11.	その他の土木工事	545,983	24.4
12.	機械装置等工事	261,088	75.2

Ⅱ. 公共機関からの受注工事(1件500万円以上の工事)

Ⅱ-4. 発注機関別・施工都道府県別請負契約額

令和7年 10月分

(単位:百万円, %)

	合 計		国の機関				地方の機関				
		前年 同月比		国	独立 行政法人	政府関連 企業等		都道府県	市区町村	地方 公営企業	その他
T.全国計	2,276,349	30.6	506,508	271,652	35,040	199,816	1,769,841	619,818	808,397	171,797	169,830
1.北海道	73,516	7.3	23,147	7,696	13,998	1,453	50,370	22,032	23,818	4,320	200
2.青森	28,523	▲ 3.5	10,599	9,205		1,394	17,924	10,023	5,303	2,489	108
3.岩手	13,396	▲ 70.5	304	304			13,092	10,014	2,854	223	
4.宮城	43,469	0.6	5,231	1,229	42	3,960	38,238	6,605	27,608	3,910	114
5.秋田	25,469	17.4	2,028	1,911	20	97	23,442	19,234	3,434	774	
6.山形	29,340	5.0	1,611	1,599			27,729	14,144	13,188	371	24
7.福島	69,939	28.2	24,269	15,163	458	8,648	45,670	25,811	17,884	1,906	68
8.茨城	41,969	4.4	11,773	3,917	306	7,550	30,196	15,674	8,239	1,859	4,424
9.栃木	19,633	▲ 38.4	825	602		223	18,808	12,399	6,091	239	79
10.群馬	23,094	▲ 24.2	503	347	61	96	22,590	11,240	9,082	1,922	347
11.埼玉	48,708	▲ 2.9	2,193	2,062	31	101	46,515	7,959	9,629	3,229	25,698
12.千葉	139,312	128.0	26,035	698	1,886	23,451	113,277	22,965	15,802	5,949	68,561
13.東京	411,917	128.8	29,619	14,866	2,387	12,366	382,297	50,856	258,361	54,353	18,728
14.神奈川	133,513	106.0	21,906	12,024	6,243	3,640	111,607	20,422	75,392	9,344	6,448
15.新潟	47,145	44.7	6,241	4,733	37	1,470	40,904	11,084	16,411	9,468	3,941
16.富山	22,213	28.1	2,770	2,764		6	19,443	15,040	2,455	1,819	128
17.石川	74,215	118.2	33,819	26,683		7,136	40,395	13,424	12,907	1,115	12,949
18.福井	9,985	▲ 44.2	2,357	2,332		25	7,628	5,379	1,776	473	
19.山梨	19,932	▲ 29.5	908	854		55	19,024	16,712	2,118	195	
20.長野	28,187	▲ 19.4	6,426	4,218		2,209	21,761	9,547	9,772	1,765	677
21.岐阜	45,850	▲ 8.3	9,847	3,897		5,951	36,003	20,253	13,666	261	1,824
22.静岡	23,990	▲ 33.3	4,372	1,540	229	2,603	19,618	6,940	8,901	3,734	43
23.愛知	79,061	▲ 34.4	16,181	7,065	229	8,887	62,880	21,484	27,039	13,169	1,188
24.三重	16,719	▲ 39.3	4,193	1,916		2,277	12,527	2,129	8,580	1,818	
25.滋賀	33,126	▲ 25.2	10,479	1,740		8,739	22,646	15,242	2,855	4,550	
26.京都	22,536	0.1	9,078	3,809	8	5,261	13,458	6,595	5,234	1,426	203
27.大阪	97,735	124.0	26,548	2,016	1,107	23,425	71,187	29,464	27,183	4,465	10,075
28.兵庫	63,236	25.7	7,311	2,191	31	5,089	55,925	27,138	24,420	1,670	2,697
29.奈良	4,937	▲ 63.9	609	475	134		4,327	2,749	1,345	232	
30.和歌山	24,954	▲ 19.3	9,248	938		8,309	15,706	5,537	1,757	7,701	710
31.鳥取	18,011	▲ 5.6	2,639	2,198		441	15,372	4,262	10,108	74	928
32.島根	19,320	38.8	1,356	151	12	1,193	17,964	11,709	6,181	60	14
33.岡山	26,224	▲ 11.0	5,883	595		5,288	20,341	10,614	9,346	355	27
34.広島	52,251	149.8	11,756	1,847	19	9,890	40,494	8,766	29,901	198	1,629
35.山口	26,271	▲ 13.6	4,894	4,706		188	21,377	11,586	6,191	3,600	
36.徳島	11,498	▲ 42.3	3,843	3,199		644	7,655	5,307	2,206	142	
37.香川	8,233	▲ 35.0	1,773	1,773			6,461	4,010	1,920	349	182
38.愛媛	39,586	157.8	28,863	28,057		806	10,724	7,764	2,950	10	
39.高知	31,248	101.5	21,448	1,509		19,939	9,800	5,472	3,543	454	331
40.福岡	81,457	72.8	17,283	2,095	7,182	8,005	64,174	22,188	31,399	10,326	261
41.佐賀	14,652	▲ 6.2	5,073	2,806	34	2,234	9,579	3,427	3,499	13	2,640
42.長崎	17,355	▲ 34.2	1,078	502	463	114	16,276	9,842	3,309	260	2,866
43.熊本	48,901	57.1	16,769	14,391		2,378	32,132	15,013	12,927	3,755	436
44.大分	22,202	▲ 7.8	4,165	1,654		2,511	18,037	11,118	6,357	127	435
45.宮崎	32,911	27.0	4,237	3,301	124	812	28,674	10,407	18,219	48	
46.鹿児島	31,501	76.0	3,771	3,123		647	27,731	12,008	10,168	4,789	765
47.沖縄	79,109	223.9	61,245	60,952		293	17,864	8,226	7,065	2,490	83

注) 受注高の少ない集計区分等の数値は、誤差が大きいため利用に当たっては注意してください。

Ⅱ-5. 発注機関別・施工地域別請負契約額

令和7年 10月分

(単位:百万円, %)

	合 計		国の機関				地方の機関				
		前年 同月比		国	独立 行政法人	政府関連 企業等		都道府県	市区町村	地方 公営企業	その他
T.全国計	2,276,349	30.6	506,508	271,652	35,040	199,816	1,769,841	619,818	808,397	171,797	169,830
1.北海道	73,516	7.3	23,147	7,696	13,998	1,453	50,370	22,032	23,818	4,320	200
2.東北	210,135	▲ 5.5	44,042	29,411	520	14,111	166,093	85,833	70,272	9,674	315
3.関東	866,266	66.0	100,190	39,588	10,913	49,689	766,077	167,774	394,486	78,854	124,962
4.北陸	153,557	50.8	45,187	36,512	37	8,638	108,370	44,928	33,550	12,874	17,018
5.中部	165,621	▲ 29.2	34,593	14,417	458	19,718	131,028	50,806	58,187	18,981	3,055
6.近畿	246,523	20.1	63,274	11,170	1,280	50,823	183,249	86,725	62,795	20,044	13,685
7.中国	142,077	24.8	26,528	9,497	31	17,000	115,549	46,938	61,728	4,285	2,598
8.四国	90,566	42.7	55,926	34,537		21,389	34,640	22,553	10,620	955	512
9.九州・沖縄	328,088	54.4	113,621	88,824	7,803	16,994	214,466	92,230	92,942	21,809	7,485

注) 地域別区分

東 北 :青森県, 岩手県, 宮城県, 秋田県, 山形県, 福島県  
 関 東 :茨城県, 栃木県, 群馬県, 埼玉県, 千葉県, 東京都, 神奈川県,  
 山梨県, 長野県  
 北 陸 :新潟県, 富山県, 石川県, 福井県  
 中 部 :岐阜県, 静岡県, 愛知県, 三重県

近 畿 :滋賀県, 京都府, 大阪府, 兵庫県, 奈良県, 和歌山県  
 中 国 :鳥取県, 島根県, 岡山県, 広島県, 山口県  
 四 国 :徳島県, 香川県, 愛媛県, 高知県  
 九州・沖縄 :福岡県, 佐賀県, 長崎県, 熊本県, 大分県, 宮崎県,  
 鹿児島県, 沖縄県



III-1. 發注者別請負契約額時系列表

## (単位：百万円、%)

15

2) 土木工事及び機械装置等工事（1件500万円以上の工事）

(単位：百万円、%)

	合 計		農林漁業		鉱業、採石業、砂利採取業		製造業		電気・ガス・熱供給		運輸業、郵便業		情報通信業		卸売業、小売業		金融業、保険業		不動産業		サービス業		その他	
		前年比		前年比	建設業	前年比		前年比	水道業	前年比		前年比		前年比		前年比		前年比		前年比		前年比		前年比
R4年度	10,023,907	19.1	48,397	▲ 33.2	514,537	80.5	3,578,365	42.0	2,568,694	15.5	1,491,738	▲ 0.1	415,829	▲ 9.8	324,500	55.5	27,586	▲ 24.5	328,294	16.9	478,759	▲ 20.7	247,208	8.1
R5年度	8,911,531	▲ 11.1	66,111	36.6	369,802	▲ 28.1	3,074,502	▲ 14.1	2,286,563	▲ 11.0	1,472,752	▲ 1.3	405,200	▲ 2.6	153,765	▲ 52.6	39,517	43.3	300,676	▲ 8.4	552,552	15.4	190,090	▲ 23.1
R6年度	10,533,130	18.2	58,036	▲ 12.2	408,000	10.3	3,322,648	8.1	3,065,854	34.1	1,617,349	9.8	452,620	11.7	220,229	43.2	73,838	86.8	399,462	32.9	669,504	21.2	245,592	29.2
R6. 4～R6.10	5,739,585	8.5	33,451	▲ 21.4	216,419	▲ 15.7	1,708,107	▲ 15.3	1,763,760	38.6	890,346	19.8	274,157	16.3	130,869	92.0	22,415	13.7	173,912	▲ 6.1	381,558	19.5	144,592	9.9
R7. 4～R7.10	7,188,513	25.2	86,723	159.3	218,931	1.2	2,275,319	33.2	1,850,023	4.9	1,080,632	21.4	269,431	▲ 1.7	286,632	119.0	29,449	31.4	449,634	158.5	419,711	10.0	222,029	53.6
R4年	9,675,322	18.5	49,654	▲ 32.3	437,739	57.0	3,278,314	37.4	2,638,757	23.6	1,452,219	▲ 0.3	412,001	▲ 18.3	327,288	67.2	29,413	▲ 37.7	296,176	7.1	571,762	1.8	182,000	▲ 27.5
R5年	9,495,570	▲ 1.9	63,601	28.1	429,043	▲ 2.0	3,372,305	2.9	2,409,068	▲ 8.7	1,515,807	4.4	409,593	▲ 0.6	137,609	▲ 58.0	32,789	11.5	325,670	10.0	548,919	▲ 4.0	251,167	38.0
R6年	9,859,805	3.8	52,659	▲ 17.2	344,150	▲ 19.8	3,132,527	▲ 7.1	2,814,529	16.8	1,612,371	6.4	444,212	8.5	223,970	62.8	40,257	22.8	388,204	19.2	595,687	8.5	211,239	▲ 15.9
R6. 1～R6.10	8,013,672	▲ 1.7	42,052	▲ 13.6	293,349	▲ 25.3	2,340,603	▲ 20.6	2,397,082	18.2	1,417,797	7.9	383,446	9.8	182,548	76.1	32,764	40.4	245,521	▲ 12.9	497,182	15.3	181,328	▲ 20.9
R7. 1～R7.10	10,135,926	26.5	100,701	139.5	359,710	22.6	3,097,936	32.4	2,734,670	14.1	1,613,060	13.8	387,128	1.0	334,570	83.3	73,379	124.0	532,501	116.9	609,153	22.5	293,118	61.7
R6.10-12	2,899,836	47.3	15,791	▲ 21.8	87,412	26.6	1,013,235	50.9	927,423	80.4	312,222	9.8	104,928	0.9	55,215	36.4	9,523	▲ 7.0	173,618	133.1	155,795	12.8	44,673	5.8
R7. 1-3	2,947,413	29.6	13,979	62.5	140,780	83.0	822,617	30.1	884,646	39.7	532,429	0.9	117,697	7.7	47,938	▲ 7.2	43,930	324.5	82,867	15.7	189,441	63.8	71,089	93.5
R7. 4-6	3,144,462	21.6	30,103	84.9	92,062	▲ 14.0	1,044,362	34.2	787,221	2.2	492,353	20.3	119,196	▲ 11.6	107,365	315.3	15,100	36.5	189,247	143.8	169,006	▲ 9.3	98,446	43.4
R7. 7-9	3,079,991	46.6	41,276	244.5	77,012	5.8	899,848	27.0	873,221	80.6	431,653	18.8	109,747	15.4	171,455	88.0	7,842	▲ 15.9	169,073	158.6	197,768	43.4	101,097	65.2
R7.10-12																								
令和6年 4月	928,314	19.6	3,677	▲ 35.8	32,026	▲ 18.0	264,292	▲ 13.0	362,431	110.2	120,910	13.6	37,340	27.7	9,427	▲ 47.9	1,242	23.1	29,354	▲ 9.3	57,573	22.9	10,041	▲ 52.2
5月	784,517	4.2	3,105	▲ 49.9	32,452	3.1	273,295	4.0	161,619	▲ 35.7	151,924	120.6	26,383	17.8	10,849	81.7	3,153	▲ 19.8	22,101	27.8	82,226	35.9	17,410	▲ 22.1
6月	872,576	10.4	9,501	▲ 27.4	42,549	▲ 7.5	240,456	▲ 2.7	246,326	36.5	136,436	▲ 7.5	71,143	88.9	5,579	▲ 49.5	6,665	66.2	26,153	▲ 37.8	46,577	2.0	41,191	162.9
7月	642,050	0.3	3,384	▲ 14.3	21,709	▲ 52.1	226,045	23.4	118,714	▲ 21.7	105,558	▲ 3.7	31,653	▲ 24.7	53,625	606.8	4,858	172.7	15,915	▲ 11.1	39,480	▲ 29.9	21,109	3.1
8月	621,353	▲ 26.2	5,008	40.1	26,116	▲ 24.3	228,074	▲ 50.7	148,285	▲ 3.2	89,726	5.8	28,891	▲ 3.8	11,464	45.4	1,559	1.6	16,511	▲ 24.3	43,547	56.3	22,170	60.8
9月	837,071	▲ 3.5	3,590	▲ 24.7	24,956	▲ 9.0	254,632	▲ 18.0	216,409	▲ 5.9	168,145	17.0	34,584	13.4	26,131	137.2	2,909	▲ 56.3	32,942	42.4	54,864	▲ 11.0	17,909	0.4
10月	1,053,704	69.2	5,185	▲ 1.1	36,610	11.7	221,312	▲ 10.1	509,976	281.1	117,648	43.1	44,162	0.9	13,794	110.2	2,031	159.8	30,936	1.0	57,290	181.9	14,761	▲ 27.6
11月	690,642	16.0	7,379	120.8	30,925	52.1	297,719	67.1	165,253	11.2	83,903	▲ 9.2	30,356	23.1	11,939	▲ 49.2	3,082	293.9	24,756	▲ 3.2	23,320	▲ 62.8	12,009	▲ 20.5
12月	1,155,490	53.9	3,228	▲ 72.2	19,876	24.8	494,205	99.9	252,194	8.9	110,671	0.8	30,410	▲ 14.6	29,482	183.3	4,410	▲ 49.2	117,927	545.8	75,184	36.6	17,902	165.8
令和7年 1月	653,768	45.7	2,168	4.2	28,084	113.0	209,030	24.0	200,449	103.9	96,831	45.4	29,728	21.4	16,961	5.3	1,926	▲ 46.4	15,880	▲ 26.3	38,767	54.2	13,945	52.7
2月	858,280	24.3	1,449	▲ 45.5	56,108	80.1	288,390	53.8	245,454	31.0	131,034	▲ 22.1	28,106	▲ 16.1	12,065	▲ 29.2	1,307	▲ 64.9	24,567	15.8	48,477	70.1	21,324	124.9
3月	1,435,365	26.5	10,362	168.4	56,588	73.6	325,198	17.7	438,744	26.2	304,564	4.1	59,863	16.7	18,913	2.0	40,697	1,242.5	42,419	47.1	102,197	64.9	35,819	97.7
令和7年 4月	994,060	7.1	10,214	177.7	37,367	16.7	334,379	26.5	190,541	▲ 47.4	187,392	55.0	35,408	▲ 5.2	18,730	98.7	1,841	48.2	72,266	146.2	58,008	0.8	47,915	377.2
5月	1,068,803	36.2	12,605	305.9	23,944	▲ 26.2	313,344	14.7	312,236	93.2	156,593	3.1	42,940	62.8	75,348	594.5	2,322	▲ 26.3	58,159	163.1	47,565	▲ 42.2	23,746	36.4
6月	1,081,599	24.0	7,285	▲ 23.3	30,751	▲ 27.7	396,638	65.0	284,444	15.5	148,369	8.7	40,849	▲ 42.6	13,286	138.2	10,937	64.1	58,822	124.9	63,432	36.2	26,785	▲ 35.0
7月	1,195,968	86.3	10,836	220.2	24,836	14.4	314,390	39.1	389,284	227.9	122,062	15.6	34,387	8.6	138,800	158.8	1,694	▲ 65.1	82,693	419.6	55,072	39.5	21,914	3.8
8月	809,167	30.2	18,472	268.8	22,903	▲ 12.3	290,962	27.6	208,399	40.5	102,311	14.0	33,510	16.0	12,347	7.7	1,977	26.9	42,219	155.7	50,479	15.9	25,587	15.4
9月	1,074,857	28.4	11,968	233.3	29,273	17.3	294,496	15.7	275,538	27.3	207,279	23.3	41,850	21.0	20,308	▲ 22.3	4,171	43.4	44,162	34.1	92,217	68.1	53,596	199.3
10月	964,060	▲ 8.5	15,344	196.0	49,857	36.2	331,108	49.6	189,582	▲ 62.8	156,626	33.1	40,487	▲ 8.3	7,813	▲ 43.4	6,507	220.5	91,313	195.2	52,937	▲ 7.6	22,486	52.3
11月																								
12月																								
令和8年 1月																								
2月																								
3月																								

Ⅲ. 民間等からの受注工事

Ⅲ－２. １)発注者別・工事種類別請負契約額

令和7年 10月分

(単位:百万円, %)

	合 計		農林漁業	鉱業、採石業、 砂利採取業、 建設業	製造業	電気・ガス・ 熱供給・ 水道業	運輸業、 郵便業	情報通信業	卸売業、 小売業	金融業、 保険業	不動産業	サービス業	その他
		前年同月比											
T 建築・建築設備工事計	1,372,226	▲ 12.2	586	77,344	243,900	64,147	43,834	6,213	63,429	39,117	487,158	286,956	59,541
1 住宅	358,554	▲ 20.7		2,653			7,932	1,156	1,125	1,342	324,770	-4,303	23,878
2 事務所	258,965	▲ 38.4		7,973	26,963		4,196	5,057	13,520	29,167	62,187	100,125	9,776
3 店舗	79,892	47.5		1,234		876			35,987	4,734	13,639	21,793	1,629
4 工場・発電所	259,591	13.1	586	579	182,116	60,389			3,413			1,548	10,961
5 倉庫・流通施設	40,692	▲ 72.9			10,808		12,945		4,539	2,796	7,744	1,859	
6 教育・研究・文化施設	51,512	▲ 34.5		1,953	18,821							26,472	4,266
7 医療・福祉施設	103,089	36.4		858							8,776	92,577	879
8 宿泊施設	131,666	190.5		54,906	3,367				1,901	1,078	49,116	21,297	
9 娯楽施設	13,210	▲ 9.6							1,557		781	10,872	
10 その他の建築工事	75,056	78.8		7,188	1,824	2,882	18,762		1,386		20,146	14,716	8,152
T 土木工事・機械装置等工事計	964,060	▲ 8.5	15,344	49,857	331,108	189,582	156,626	40,487	7,813	6,507	91,313	52,937	22,486
ST 土木工事計	483,112	22.2	8,099	43,647	59,383	106,139	142,138	29,958	2,610	1,339	41,240	31,418	17,142
1 発電用土木工事	42,896	37.0		291	40	36,589	40	7			195	834	4,900
2 鉄道工事	124,853	68.7		90	174		124,590						
3 埠頭・港湾工事	3,440	▲ 19.1		1,368	948	61	268		20		328	447	
4 道路工事	4,552	▲ 20.4	34	51	909	2,011	988	29	17	20		269	224
5 管工事	22,558	113.1		273	8,991	4,502	39		402		223	7,921	206
6 電線路工事	97,389	4.1	14	2,290	1,677	52,992	10,416	28,638		18	27	870	447
7 土地造成・埋立工事	54,134	31.6	29	32,134	2,557	643	453		22		13,270	4,641	385
8 ゴルフ場建設工事	646	▲ 20.4			43						123	480	
9 構内環境整備工事	21,538	▲ 5.3	34	712	7,350	4,282	1,901	166	279	6	2,765	2,697	1,346
10 その他の土木工事	111,106	▲ 0.2	7,989	6,437	36,693	5,059	3,444	1,119	1,870	1,295	24,308	13,259	9,633
ST 機械装置等工事	480,948	▲ 26.9	7,244	6,210	271,725	83,442	14,488	10,529	5,203	5,168	50,074	21,519	5,344

注) 建築・建築設備工事については、1件の請負契約額が5億円以上の工事、土木工事及び機械装置等工事については1件の請負契約額が500万円以上の工事について調査対象としている。

Ⅲ. 民間等からの受注工事

Ⅲ－２. ２)発注者別・工事種類別請負契約額(寄与度)

令和7年 10月分

	合 計	農林漁業	鉱業、採石業、 砂利採取業、 建設業	製造業	電気・ガス・ 熱供給・ 水道業	運輸業、 郵便業	情報通信業	卸売業、 小売業	金融業、 保険業	不動産業	サービス業	その他
T 建築・建築設備工事計	▲ 12.2	0.0	1.7	▲ 2.9	3.1	▲ 0.6	▲ 0.6	0.4	▲ 0.8	▲ 3.4	▲ 8.0	▲ 1.2
1 住宅	▲ 6.0		▲ 0.3		▲ 0.6	0.4	0.1	0.1	0.0	▲ 2.4	▲ 2.9	▲ 0.4
2 事務所	▲ 10.3		0.2	0.4		▲ 0.4	▲ 0.3	0.8	▲ 1.3	▲ 0.6	▲ 9.1	0.0
3 店舗	1.6		0.1		0.1			▲ 0.1	0.3	▲ 0.1	1.3	0.1
4 工場・発電所	1.9	0.0	▲ 0.5	▲ 0.4	3.6	▲ 0.2		▲ 0.3			▲ 0.5	0.2
5 倉庫・流通施設	▲ 7.0		▲ 1.5	▲ 1.3	▲ 0.1	▲ 1.2		▲ 0.0	0.2	▲ 2.4	▲ 0.5	▲ 0.2
6 教育・研究・文化施設	▲ 1.7		0.1	▲ 1.6			▲ 0.1				▲ 0.1	0.0
7 医療・福祉施設	1.8		0.1							▲ 0.0	2.0	▲ 0.3
8 宿泊施設	5.5		3.1	0.2		▲ 0.1		0.1	0.1	1.2	1.0	▲ 0.2
9 娯楽施設	▲ 0.1							0.1		▲ 0.5	0.3	
10 その他の建築工事	2.1		0.5	▲ 0.3	0.1	0.9	▲ 0.3	▲ 0.2		1.3	0.6	▲ 0.5
T 土木工事・機械装置等工事計	▲ 8.5	1.0	1.3	10.4	▲ 30.4	3.7	▲ 0.3	▲ 0.6	0.4	5.7	▲ 0.4	0.7
ST 土木工事計	8.3	0.7	1.4	2.3	▲ 1.4	4.2	1.0	▲ 0.4	0.0	1.1	▲ 1.4	0.8
1 発電用土木工事	1.1		▲ 0.6	▲ 0.0	1.9	▲ 0.0	0.0	▲ 0.0		▲ 0.6	0.1	0.3
2 鉄道工事	4.8		▲ 0.2	0.0		5.0		▲ 0.0				
3 埠頭・港湾工事	▲ 0.1		0.1	▲ 0.2	▲ 0.0	▲ 0.0		0.0		0.0	0.0	▲ 0.0
4 道路工事	▲ 0.1	▲ 0.0	▲ 0.0	0.1	0.2	▲ 0.2	0.0	▲ 0.0	0.0	▲ 0.0	▲ 0.1	▲ 0.0
5 管工事	1.1		▲ 0.1	0.5	0.1	▲ 0.1		▲ 0.0		0.0	0.7	▲ 0.0
6 電線路工事	0.4	0.0	▲ 0.1	▲ 0.1	▲ 0.8	0.3	1.2	▲ 0.0	0.0	0.0	0.0	0.0
7 土地造成・埋立工事	1.2	0.0	2.4	▲ 0.1	▲ 0.2	▲ 0.2	▲ 0.1	▲ 0.1	▲ 0.0	0.7	▲ 1.2	▲ 0.1
8 ゴルフ場建設工事	▲ 0.0			0.0						0.0	▲ 0.0	
9 構内環境整備工事	▲ 0.1	▲ 0.0	▲ 0.1	▲ 0.1	0.4	▲ 0.0	0.0	▲ 0.0	▲ 0.0	▲ 0.1	▲ 0.2	0.1
10 その他の土木工事	▲ 0.0	0.7	▲ 0.0	2.2	▲ 2.9	▲ 0.5	▲ 0.1	▲ 0.3	0.0	1.0	▲ 0.6	0.5
ST 機械装置等工事	▲ 16.8	0.3	▲ 0.1	8.2	▲ 29.0	▲ 0.5	▲ 1.4	▲ 0.2	0.4	4.6	1.0	▲ 0.1

注) 建築・建築設備工事については、1件の請負契約額が5億円以上の工事、土木工事及び機械装置等工事については1件の請負契約額が500万円以上の工事について調査対象としている。

Ⅲ. 民間等からの受注工事

Ⅲ－３. 発注者別・施工都道府県別請負契約額

令和7年 10月分

1) 建築工事・建築設備工事(1件5億円以上の工事)

(単位: 百万円, %)

	合 計		農林漁業	鉱業、採石業、 砂利採取業、 建設業	製造業	電気・ガス・ 熱供給・ 水道業	運輸業、 郵便業	情報通信業	卸売業、 小売業	金融業、 保険業	不動産業	サービス業	その他
		前年同月比											
T.全国計	1,372,226	▲ 12.2	586	77,344	243,900	64,147	43,834	6,213	63,429	39,117	487,158	286,956	59,541
1.北海道	25,711	▲ 51.1			5,170						12,108	2,759	5,674
2.青森	26,555	-				26,555							
3.岩手	0	▲ 100.0											
4.宮城	16,964	448.8			1,856				1,097	930	6,233	4,341	2,507
5.秋田	3,678	266.1				3,678							
6.山形	15,605	-			1,929		1,086				6,267	6,324	
7.福島	9,286	▲ 47.8			6,212							3,074	
8.茨城	21,816	▲ 47.0			1,824	694			10,939		5,262	3,097	
9.栃木	21,799	111.0			12,840		7,881	1,078					
10.群馬	30,852	77.0			15,283				1,030			14,538	
11.埼玉	21,282	▲ 68.3			1,051		7,402			2,013	7,989	1,626	1,202
12.千葉	88,461	▲ 13.4	586	6,983	11,400	4,006	5,873		1,409	783	53,140	4,282	
13.東京	348,433	▲ 31.3		9,327	12,246		2,640	2,552	695	16,952	196,149	98,442	9,430
14.神奈川	112,131	16.5			3,507	2,196		81		12,635	45,231	40,971	7,511
15.新潟	18,992	6.8			1,656	1,541	2,772		3,703		4,373	4,946	
16.富山	3,712	▲ 80.6		1,234					2,478				
17.石川	7,748	31.8			5,065				2,683				
18.福井	4,771	-					811					3,960	
19.山梨	4,391	26.2			4,391								
20.長野	18,686	311.4		749	12,910	1,022						4,005	
21.岐阜	12,842	11.9			1,228				1,346			4,205	6,062
22.静岡	21,507	▲ 21.9			645	3,875					14,570	1,075	1,342
23.愛知	78,727	21.1		2,337	20,908		9,169		10,476	523	28,696		6,618
24.三重	7,767	157.8							1,557		4,667	1,543	
25.滋賀	12,793	77.9			9,091		1,033					2,670	
26.京都	17,567	▲ 33.9		1,852			1,210		5,953	517	5,415	1,448	1,171
27.大阪	110,096	▲ 27.1		49,236	952		3,958	2,502	3,145		19,956	23,857	6,489
28.兵庫	31,254	▲ 47.3			2,615				2,281		16,565	8,914	879
29.奈良	7,763	▲ 54.6			829	2,550			1,418				2,965
30.和歌山	0	-											
31.鳥取	7,165	-			7,165								
32.島根	935	▲ 58.2				935							
33.岡山	35,816	1,197.4		858	4,925						1,325	28,709	
34.広島	36,559	▲ 17.1			11,986	3,337			1,826	4,217	6,722	6,523	1,947
35.山口	59,701	1,393.7		579	53,041				2,378			3,703	
36.徳島	3,991	▲ 20.7			638						3,353		
37.香川	1,081	▲ 82.6			1,081								
38.愛媛	688	▲ 77.5			688								
39.高知	0	-											
40.福岡	42,897	▲ 52.9			15,447				6,312		14,914	6,225	
41.佐賀	9,903	13.3		4,190								980	4,734
42.長崎	3,475	▲ 16.3			1,600				1,328	547			
43.熊本	11,349	11.0			4,535	2,074						4,739	
44.大分	18,709	119.9				11,685					7,024		
45.宮崎	5,520	15.2			4,511								1,009
46.鹿児島	9,119	▲ 39.2			4,675				1,374		3,070		
47.沖縄	24,127	53.4									24,127		

注) 受注高の少ない集計区分等の数値は、誤差が大きいのので利用に当たっては注意してください。

Ⅲ－４. 発注者別・施工地域別請負契約額

1) 建築工事・建築設備工事(1件5億円以上の工事)

令和7年 10月分

(単位: 百万円, %)

	合 計		農林漁業	鉱業、採石業、 砂利採取業、 建設業	製造業	電気・ガス・ 熱供給・ 水道業	運輸業、 郵便業	情報通信業	卸売業、 小売業	金融業、 保険業	不動産業	サービス業	その他
		前年同月比											
T.全国計	1,372,226	▲ 12.2	586	77,344	243,900	64,147	43,834	6,213	63,429	39,117	487,158	286,956	59,541
1.北海道	25,711	▲ 51.1	0	0	5,170	0	0	0	0	0	12,108	2,759	5,674
2.東北	72,088	195.8	0	0	9,997	30,233	1,086	0	1,097	930	12,500	13,738	2,507
3.関東	667,851	▲ 21.4	586	17,058	75,452	7,917	23,795	3,711	14,073	32,383	307,771	166,961	18,143
4.北陸	35,222	▲ 15.6	0	1,234	6,721	1,541	3,583	0	8,864	0	4,373	8,906	0
5.中部	120,842	12.9	0	2,337	22,782	3,875	9,169	0	13,379	523	47,933	6,823	14,022
6.近畿	179,474	▲ 31.3	0	51,088	13,487	2,550	6,201	2,502	12,798	517	41,937	36,889	11,505
7.中国	140,177	164.1	0	1,437	77,117	4,272	0	0	4,204	4,217	8,047	38,936	1,947
8.四国	5,760	▲ 59.7	0	0	2,407	0	0	0	0	0	3,353	0	0
9.九州・沖縄	125,100	▲ 20.9	0	4,190	30,768	13,759	0	0	9,014	547	49,135	11,944	5,743

注) 地域別区分

東 北 : 青森県、岩手県、宮城県、秋田県、山形県、福島県  
 関 東 : 茨城県、栃木県、群馬県、埼玉県、千葉県、東京都、神奈川県、山梨県、長野県  
 北 陸 : 新潟県、富山県、石川県、福井県  
 中 部 : 岐阜県、静岡県、愛知県、三重県  
 近 畿 : 滋賀県、京都府、大阪府、兵庫県、奈良県、和歌山県  
 中 国 : 鳥取県、島根県、岡山県、広島県、山口県  
 四 国 : 徳島県、香川県、愛媛県、高知県  
 九州・沖縄 : 福岡県、佐賀県、長崎県、熊本県、大分県、宮崎県、鹿児島県、沖縄県

## Ⅲ. 民間等からの受注工事

## Ⅲ－３. 発注者別・施工都道府県別請負契約額

令和7年 10月分

## 2) 土木工事及び機械装置等工事(1件500万円以上の工事)

(単位: 百万円, %)

	合 計		農林漁業	鉱業、採石業、 砂利採取業、 建設業	製造業	電気・ガス・ 熱供給・ 水道業	運輸業、 郵便業	情報通信業	卸売業、 小売業	金融業、 保険業	不動産業	サービス業	その他
		前年同月比											
T.全国計	964,060	▲ 8.5	15,344	49,857	331,108	189,582	156,626	40,487	7,813	6,507	91,313	52,937	22,486
1.北海道	29,330	▲ 57.9	287	172	5,247	7,479	9,062	1,000	238	40	295	5,061	448
2.青森	9,004	74.4	133	891	1,193	4,748	688	179	578	20		192	382
3.岩手	12,335	83.6	50	102	1,607	8,516	717	751	59		16	205	311
4.宮城	21,933	193.2		1,017	4,576	4,581	4,426	1,624	139	8	542	281	4,741
5.秋田	20,839	296.4	1,668		435	17,105	1,180	210			16	225	
6.山形	3,565	31.8		16	745	628	491	375		44		1,265	
7.福島	17,663	▲ 35.9	148	119	6,003	6,452	1,263	615	151		2,469	334	110
8.茨城	22,738	▲ 49.8	183	959	10,649	8,812	262	446	138		291	639	359
9.栃木	19,956	79.5	2,384	68	3,668	670	12,294	138	78		352	172	131
10.群馬	19,260	7.5	5	295	4,285	7,905	1,908	450	72		3,799	538	
11.埼玉	26,281	▲ 15.1	594	43	9,718	3,379	4,195	1,157	243		3,783	859	2,309
12.千葉	37,855	14.1		945	19,808	7,680	2,208	1,466	128	126	2,930	1,879	683
13.東京	126,653	43.6	14	2,250	13,220	3,513	30,278	6,148	783	4,347	53,685	10,298	2,115
14.神奈川	41,950	6.6		1,200	17,585	4,825	14,136	991	92		1,302	1,430	390
15.新潟	20,322	34.9	9	24	8,051	4,573	6,008	271	92		107	598	589
16.富山	4,700	▲ 62.1		27	1,283	962	217	289			59	1,662	201
17.石川	5,342	▲ 41.8	160	247	511	2,385	223	565	52		75	826	299
18.福井	15,246	▲ 36.5	1,709	896	2,849	8,334	658	303	226			272	
19.山梨	8,051	64.4		53	2,929	397	3,544	337	235		94	424	39
20.長野	6,527	29.2	59	176	1,163	1,075	829	430	841	33	920	538	464
21.岐阜	9,876	▲ 14.3	63	102	3,220	1,845	2,342	1,472	203			629	
22.静岡	12,841	▲ 43.7		71	5,839	961	3,229	1,743	278	14	105	577	24
23.愛知	51,341	▲ 16.8		490	27,246	3,792	4,689	3,708	288	984	7,361	2,612	171
24.三重	13,110	81.8	64	187	8,479	888	333	1,257	41		1,453	267	141
25.滋賀	11,746	180.8	5,420	130	4,098	810	1,069	160	55		15		-10
26.京都	17,541	-		1,127	3,937	1,042	2,071	350		855	6,049	1,956	155
27.大阪	68,579	90.0		642	16,645	5,225	24,123	739	703	6	3,268	11,560	5,668
28.兵庫	25,492	14.0	28	1,062	14,617	3,301	2,994	796	468	11	748	845	621
29.奈良	3,181	12.4		81	615	1,253	621	117	45		34	83	332
30.和歌山	5,013	12.8		197	1,626	1,875	700	192			174	88	161
31.鳥取	2,313	▲ 5.0	153	25	76	85	1,024	350				570	30
32.島根	5,678	▲ 98.0			678	1,922	230	1,066	107			1,160	516
33.岡山	19,913	65.5	1,373	89	11,186	1,611	4,053	1,431	273		30	433	-565
34.広島	23,514	45.6	372	357	11,431	4,556	3,173	2,211	91		502	753	68
35.山口	13,506	4.9		643	6,234	1,009	3,580	1,895	65			34	47
36.徳島	3,820	▲ 65.8			225	3,275	197	43	37			29	15
37.香川	6,161	118.1	284	96	1,412	3,100	154	684	378			26	27
38.愛媛	15,477	29.9		136	7,314	6,947	548	307	145		24	15	41
39.高知	1,508	▲ 90.0		397	161	676	111	135				11	16
40.福岡	81,886	420.4		30,191	20,965	22,088	5,138	805	271		88	1,738	602
41.佐賀	2,723	31.7			915	1,234	136	189	80			19	150
42.長崎	2,712	▲ 58.2		786	461	900	172	152	17			203	21
43.熊本	67,489	1,208.2		279	62,743	3,275	408	467		19	39	231	28
44.大分	7,610	▲ 9.6		2,738	3,051	1,170	225	227	43			134	22
45.宮崎	4,464	▲ 6.8		229	1,265	1,288	180	1,336	17			21	128
46.鹿児島	10,019	108.0	183	128	1,146	7,668	340	298	63			18	175
47.沖縄	6,995	▲ 36.0		176		3,760	201	620			685	1,225	329

注) 受注高の少ない集計区分等の数値は、誤差が大きいのので利用に当たっては注意してください。

## Ⅲ－４. 発注者別・施工地域別請負契約額

令和7年 10月分

## 2) 土木工事及び機械装置等工事(1件500万円以上の工事)

(単位: 百万円, %)

	合 計		農林漁業	鉱業、採石業、 砂利採取業、 建設業	製造業	電気・ガス・ 熱供給・ 水道業	運輸業、 郵便業	情報通信業	卸売業、 小売業	金融業、 保険業	不動産業	サービス業	その他
		前年同月比											
T.全国計	964,060	▲ 8.5	15,344	49,857	331,108	189,582	156,626	40,487	7,813	6,507	91,313	52,937	22,486
1.北海道	29,330	▲ 57.9	287	172	5,247	7,479	9,062	1,000	238	40	295	5,061	448
2.東北	85,340	55.6	2,000	2,144	14,559	42,030	8,766	3,752	927	73	3,044	2,503	5,544
3.関東	309,270	12.1	3,239	5,989	83,026	38,260	69,653	11,562	2,611	4,506	67,158	16,777	6,489
4.北陸	45,610	▲ 24.8	1,877	1,193	12,694	16,254	7,106	1,427	370	0	242	3,358	1,089
5.中部	87,169	▲ 15.6	127	849	44,783	7,487	10,593	8,180	810	998	8,918	4,086	337
6.近畿	131,553	89.8	5,448	3,240	41,538	13,505	31,577	2,354	1,271	872	10,289	14,532	6,926
7.中国	64,924	▲ 79.7	1,899	1,114	29,604	9,183	12,060	6,952	535	0	532	2,949	97
8.四国	26,966	▲ 34.1	284	629	9,112	13,999	1,009	1,168	560	0	24	81	99
9.九州・沖縄	183,899	214.9	183	34,527	90,546	41,384	6,800	4,092	491	19	812	3,590	1,457

注) 地域別区分

東 北 : 青森県、岩手県、宮城県、秋田県、山形県、福島県  
関 東 : 茨城県、栃木県、群馬県、埼玉県、千葉県、東京都、神奈川県、山梨県、長野県  
北 陸 : 新潟県、富山県、石川県、福井県  
中 部 : 岐阜県、静岡県、愛知県、三重県  
近 畿 : 滋賀県、京都府、大阪府、兵庫県、奈良県、和歌山県  
中 国 : 鳥取県、島根県、岡山県、広島県、山口県  
四 国 : 徳島県、香川県、愛媛県、高知県  
九州・沖縄 : 福岡県、佐賀県、長崎県、熊本県、大分県、宮崎県、鹿児島県、沖縄県