



令和 8 年 1 月 1 6 日
総合政策局情報政策課
建設経済統計調査室

建設工事受注動態統計調査報告 (令和 7 年 11 月分) について

建設工事受注動態統計調査は、我が国の建設業者の建設工事受注動向及び公共機関・民間等からの毎月の受注額を発注者別、業種別、工事種類別、地域別に 詳細を把握することにより、建設行政等のための基礎資料を得ることを目的としています。

建設工事受注動態統計調査の令和 7 年 11 月分を政府統計の総合窓口「e-Stat」に公表しましたのでお知らせします。

【問合せ先】

総合政策局 情報政策課 建設経済統計調査室 片岡課長補佐、武田係長
TEL : 03-5253-8111 (内線 28-641、28-642)、03-5253-8344 (直通)

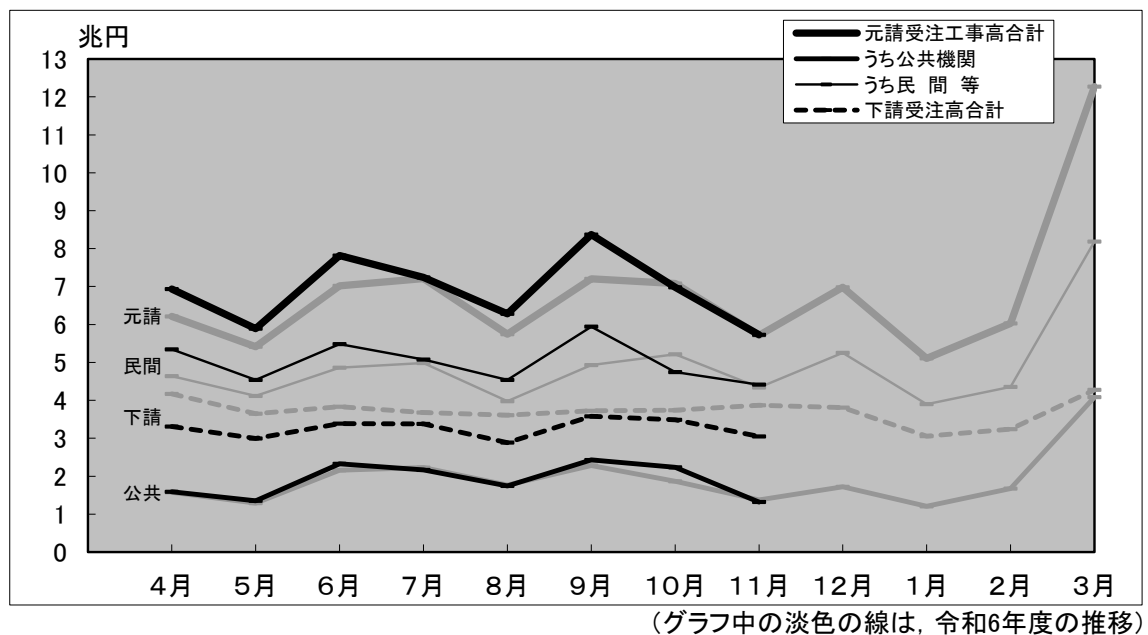
建設工事受注動態統計調査報告

令和7年11月分

Monthly Report on

Current Survey of Orders Received for Construction

受注高の推移(令和7年度)



令和3年4月分より新しい推計方法による値を公表しています。
詳細については別紙をご覧ください。
(参照URL) https://www.mlit.go.jp/sogoseisaku/jouhouka/sosei_jouhouka_fr4_000006.html

12月分は2月10日公表予定

※問い合わせ先

国土交通省 総合政策局
情報政策課 建設経済統計調査室
直通:03-5253-8344
担当者 片岡(課長補佐) 内線 28-641
武田(係長) 内線 28-642

建設工事受注動態統計調査報告（令和7年11月分）

受 注 高

11月の元請受注高は5兆7,305億円で、前年同月比0.2%増加し、下請受注高は3兆497億円で、同21.3%減少した。

元請受注高のうち公共機関からの受注高は1兆3,176億円で、同4.3%減少し、民間等からの受注高は4兆4,129億円で、同1.7%増加した。

受注高（元請受注高＋下請受注高）は8兆7,802億円で、同8.5%減少した。

注1） 下請受注高は、2次下請以下も含む。

注2） 四捨五入により億円単位の値としたため、各項目の合計は必ずしも総計と一致しない。

1. 受 注 高

11月の受注高は、8兆7,802億円。

・前年同月比 8.5%減、2か月連続の減少。

1) 元・下請別 （資料編、表I－1参照）

元請受注高は、5兆7,305億円。（前年同月比 0.2%増、先月の減少から再び増加）

下請受注高は、3兆497億円。（同 21.3%減、8か月連続の減少）

2) 業 種 別 （資料編、表I－2参照）

総合工事業は、4兆9,614億円。（同 11.9%減、2か月連続の減少）

職別工事業は、1兆1,251億円。（同 23.8%減、8か月連続の減少）

設備工事業は、2兆6,937億円。（同 8.4%増、15か月連続の増加）

2. 元請受注高

11月の元請受注高は、5兆7,305億円。

・前年同月比 0.2%増、先月の減少から再び増加。

1) 発注者別 （資料編、表I－1参照）

公共機関からは、1兆3,176億円。（同 4.3%減、3か月ぶりの減少）

民間等からは、4兆4,129億円。（同 1.7%増、先月の減少から再び増加）

2) 工事種類別 （資料編、表I－1参照）

土木工事は、1兆3,328億円。（同 2.6%減、4か月ぶりの減少）

建築工事は、3兆6,562億円。（同 3.4%減、2か月連続の減少）

機械装置等工事は、7,415億円。（同 31.4%増、先月の減少から再び増加）

※ 建築工事には建築設備工事を含む。

3) 業 種 別 （資料編、表I－2参照）

総合工事業は、3兆9,145億円。（同 5.9%減、2か月連続の減少）

職別工事業は、2,307億円。（同 32.0%減、2か月連続の減少）

設備工事業は、1兆5,853億円。（同 30.4%増、12か月連続の増加）

建設工事受注動態統計調査報告（令和7年11月分）

公共機関からの受注工事（1件500万円以上の工事）

11月の公共機関からの受注工事額は1兆2,054億円で、前年同月比6.9%減少した。うち「国の機関」からは3,240億円で、同8.5%減少し、「地方の機関」からは8,814億円で、同6.3%減少した。

11月の公共機関からの受注工事額は、1兆2,054億円。

・前年同月比 6.9%減、3か月ぶりの減少。

1. 発注機関別（資料編、表Ⅱ－1参照）

1) 国の機関

「国の機関」からの受注工事額は、3,240億円であった。

・前年同月比 8.5%減、3か月ぶりの減少。

- ① 国は、1,642億円。（同 5.8%増、2か月連続の増加）
- ② 独立行政法人は、383億円。（同 23.5%減、2か月連続の減少）
- ③ 政府関連企業等は、1,215億円。（同 18.3%減、4か月ぶりの減少）

2) 地方の機関

「地方の機関」からの受注工事額は、8,814億円であった。

・前年同月比 6.3%減、3か月ぶりの減少。

- ① 都道府県は、3,646億円。（同 5.7%増、7か月連続の増加）
- ② 市区町村は、3,470億円。（同 11.9%減、先月の増加から再び減少）
- ③ 地方公営企業は、1,350億円。（同 15.4%減、3か月ぶりの減少）
- ④ その他は、349億円。（同 18.4%減、先月の増加から再び減少）

2. 工事分類別（資料編、表Ⅱ－2. 1）参照）

工事分類別にみると、受注工事額の多いのは「道路工事」2,859億円、「教育・病院」1,396億円、「治山・治水」1,300億円であった。

3. 発注機関別・工事分類別（資料編、表Ⅱ－2. 1）参照）

発注機関別・工事分類別にみると、受注工事額の多いのは、都道府県の「治山・治水」1,030億円、都道府県の「道路工事」949億円、市区町村の「教育・病院」739億円であった。

建設工事受注動態統計調査報告（令和7年11月分）

民間等からの受注工事

1. 建築工事・建築設備工事（1件5億円以上の工事）

11月の建築工事・建築設備工事の受注工事額は1兆2,934億円で、前年同月比0.1%増加した。

11月の建築工事・建築設備工事の受注工事額は、1兆2,934億円。

・前年同月比 0.1%増、先月の減少から再び増加。

1) 発注者別（資料編、表Ⅲ－1. 1）参照）

- ① 農林漁業は、23億円。（同 54.3%減、4か月ぶりの減少）
- ② 鉱業、採石業、砂利採取業、建設業は、346億円。（同 32.1%減、3か月ぶりの減少）
- ③ 製造業は、1,909億円。（同 32.7%減、3か月連続の減少）
- ④ 電気・ガス・熱供給・水道業は、1,169億円。（同 256.9%増、3か月連続の増加）
- ⑤ 運輸業、郵便業は、355億円。（同 23.1%減、3か月連続の減少）
- ⑥ 情報通信業は、536億円。（同 256.4%増、先月の減少から再び増加）
- ⑦ 卸売業、小売業は、958億円。（同 46.1%増、3か月連続の増加）
- ⑧ 金融業、保険業は、1,040億円。（同 284.7%増、先月の減少から再び増加）
- ⑨ 不動産業は、4,562億円。（同 14.2%減、2か月連続の減少）
- ⑩ サービス業は、1,354億円。（同 17.6%減、2か月連続の減少）
- ⑪ その他は、681億円。（同 2.0%減、2か月連続の減少）

2) 工事種類別（資料編、表Ⅲ－2 参照）

工事種類別にみると、受注工事額の多いのは「事務所」3,149億円、「住宅」2,901億円、「倉庫・流通施設」1,711億円であった。

3) 発注者別・工事種類別（資料編、表Ⅲ－2 参照）

発注者別・工事種類別にみると、受注工事額の多いのは、不動産業の「住宅」2,276億円、製造業の「工場・発電所」1,295億円、不動産業の「事務所」1,036億円であった。

建設工事受注動態統計調査報告（令和7年11月分）

民間等からの受注工事（つづき）

2. 土木工事及び機械装置等工事（1件500万円以上の工事）

11月の土木工事及び機械装置等工事の受注工事額は8,531億円で、前年同月比23.5%増加した。

11月の土木工事及び機械装置等工事の受注工事額は、8,531億円。

・前年同月比 23.5%増、先月の減少から再び増加。

1) 発注者別（資料編、表Ⅲ－1. 2）参照）

- ① 農林漁業は、23億円。（同 69.1%減、5か月ぶりの減少）
- ② 鉱業、採石業、砂利採取業、建設業は、158億円。（同 48.8%減、3か月ぶりの減少）
- ③ 製造業は、3,646億円。（同 22.4%増、13か月連続の増加）
- ④ 電気・ガス・熱供給・水道業は、1,826億円。（同 10.5%増、先月の減少から再び増加）
- ⑤ 運輸業、郵便業は、1,302億円。（同 55.2%増、9か月連続の増加）
- ⑥ 情報通信業は、325億円。（同 7.0%増、先月の減少から再び増加）
- ⑦ 卸売業、小売業は、92億円。（同 22.6%減、3か月連続の減少）
- ⑧ 金融業、保険業は、19億円。（同 38.2%減、4か月ぶりの減少）
- ⑨ 不動産業は、485億円。（同 96.0%増、10か月連続の増加）
- ⑩ サービス業は、447億円。（同 91.7%増、先月の減少から再び増加）
- ⑪ その他は、207億円。（同 72.5%増、5か月連続の増加）

2) 工事種類別（資料編、表Ⅲ－2 参照）

工事種類別にみると、受注工事額の多いのは「機械装置等工事」4,962億円、「その他の土木工事」1,035億円、「鉄道工事」866億円であった。

3) 発注者別・工事種類別（資料編、表Ⅲ－2 参照）

発注者別・工事種類別にみると、受注工事額の多いのは、製造業の「機械装置等工事」3,001億円、電気・ガス・熱供給・水道業の「機械装置等工事」1,060億円、運輸業、郵便業の「鉄道工事」866億円であった。

I-1. 工事種類別受注高時系列表

(単位：百万円)

	受注高合計	元請受注高																		下請受注高					
		土木工事						公共機関からの受注工事						民間等からの受注工事						土木工事					
		建築工事・ 建築設備 工事	機械装置等 工事	土木工事	建築工事・ 建築設備 工事	機械装置等 工事	土木工事	建築工事・ 建築設備 工事	機械装置等 工事	土木工事	建築工事・ 建築設備 工事	機械装置等 工事	土木工事	建築工事・ 建築設備 工事	機械装置等 工事	土木工事	建築工事・ 建築設備 工事	機械装置等 工事	土木工事	建築工事・ 建築設備 工事	機械装置等 工事				
R4年度	116,577,337	31,149,648	73,861,476	11,566,214	76,673,065	21,003,892	47,791,530	7,877,642	22,262,312	14,571,338	6,114,707	1,576,267	54,410,752	6,432,554	41,676,823	6,301,376	39,904,273	10,145,756	26,069,946	3,688,571					
R5年度	108,614,095	29,079,615	68,531,244	11,003,236	71,557,881	19,705,499	44,069,414	7,782,967	21,735,413	13,735,354	6,316,866	1,683,193	49,822,468	5,970,145	37,752,548	6,099,774	37,056,214	9,374,116	24,461,829	3,220,269					
R6年度	126,641,875	34,299,884	79,527,306	12,814,684	81,984,128	21,609,135	51,537,249	8,837,744	23,226,852	14,540,084	6,668,464	2,018,305	58,757,276	7,069,052	44,868,785	6,819,439	44,657,746	12,690,749	27,990,058	3,976,940					
R6. 4～R6.11	81,875,542	21,883,381	51,673,606	8,318,555	51,598,658	13,348,507	32,615,184	5,634,968	14,540,099	8,935,606	4,289,428	1,315,064	37,058,560	4,412,900	28,325,755	4,319,904	30,276,883	8,534,874	19,058,423	2,683,587					
R7. 4～R7.11	81,321,326	20,348,200	50,779,393	10,193,734	55,251,928	13,854,536	34,409,194	6,988,198	15,167,297	8,782,744	4,739,077	1,645,476	40,084,631	5,071,791	29,670,117	5,342,723	26,069,398	6,493,664	16,370,199	3,205,536					
R4年	114,122,604	30,553,023	72,392,315	11,177,266	75,226,673	20,500,297	47,102,230	7,624,147	21,344,692	14,198,370	5,530,976	1,615,346	53,881,981	6,301,927	41,571,254	6,008,801	38,895,931	10,052,726	25,290,085	3,553,119					
R5年	110,577,619	29,633,616	69,648,965	11,295,037	72,729,277	20,095,984	44,605,659	8,027,634	21,996,909	13,882,829	6,493,746	1,620,334	50,732,368	6,213,156	38,111,913	6,407,299	37,848,342	9,537,632	25,043,307	3,267,404					
R6年	121,537,136	33,125,522	76,278,113	12,133,501	78,356,699	21,207,812	48,806,750	8,342,137	22,760,575	14,485,650	6,377,069	1,897,856	55,596,124	6,722,162	42,429,680	6,444,281	43,180,437	11,917,710	27,471,364	3,791,364					
R6. 1～R6.11	110,748,868	30,300,614	69,554,763	10,893,491	71,379,583	19,579,459	44,418,754	7,381,370	21,038,576	13,476,250	5,845,127	1,717,199	50,341,008	6,103,210	38,573,627	5,664,171	39,369,285	10,721,154	25,136,009	3,512,121					
R7. 1～R7.11	115,299,391	29,939,795	71,909,742	13,449,853	78,660,282	20,486,811	48,943,264	9,230,207	22,132,051	13,377,821	6,586,170	2,168,060	56,528,231	7,108,990	42,357,094	7,062,148	36,639,108	9,452,984	22,966,479	4,219,646					
R6. 10～12	31,195,487	8,298,261	19,495,963	3,401,264	19,773,767	4,721,627	12,606,985	2,445,155	4,964,666	2,998,365	1,496,900	469,402	14,809,101	1,723,263	11,110,085	1,975,754	11,421,720	3,576,634	6,888,978	956,108					
R7. 1～3	33,978,065	9,591,595	21,130,350	3,256,119	23,408,354	6,632,276	14,534,069	2,242,009	6,964,754	4,595,077	1,847,093	522,584	16,443,600	2,037,199	12,686,977	1,719,425	10,569,710	2,959,320	6,596,280	1,014,110					
R7. 4～6	30,332,908	7,311,250	19,201,597	3,820,061	20,641,883	4,858,700	13,114,210	2,668,974	5,276,462	2,901,049	1,753,911	621,502	15,365,422	1,957,651	11,360,299	2,047,472	9,691,025	2,452,550	6,087,387	1,151,088					
R7. 7～9	31,743,603	8,118,327	19,685,141	3,940,135	21,899,349	5,745,094	13,414,567	2,739,689	6,339,570	3,822,263	1,871,889	645,419	15,559,779	1,922,831	11,542,677	2,094,271	9,844,253	2,373,233	6,270,574	1,200,446					
R7. 10～12																									
令和6年 4月	10,385,386	2,701,272	6,480,999	1,203,115	6,213,399	1,648,028	3,767,121	798,250	1,577,178	1,073,229	340,463	163,487	4,636,221	574,799	3,426,658	634,763	4,171,987	1,053,244	2,713,878	404,865					
5月	9,058,045	2,194,806	5,963,043	900,196	5,411,312	1,346,944	3,459,961	604,406	1,293,817	782,761	388,631	122,425	4,117,495	564,184	3,071,330	481,981	3,646,733	847,862	2,503,082	295,790					
6月	10,851,146	2,877,296	6,849,710	1,124,141	7,015,768	1,748,276	4,505,619	761,873	2,157,992	1,146,556	819,983	191,453	4,857,776	601,720	3,685,635	570,420	3,835,379	1,129,020	2,344,091	362,267					
7月	10,891,939	2,917,158	6,983,766	991,016	7,212,076	1,842,857	4,699,476	669,743	2,224,548	1,337,009	674,512	213,028	4,987,528	505,848	4,024,964	456,716	3,679,863	1,074,301	2,284,290	321,272					
8月	9,354,731	2,591,954	5,885,677	877,099	5,744,260	1,586,536	3,553,296	604,428	1,766,615	1,095,544	499,326	171,745	3,977,645	490,992	3,053,970	432,682	3,610,471	1,005,419	2,332,381	272,671					
9月	10,927,075	3,127,542	6,737,799	1,061,734	7,205,192	2,082,592	4,410,722	711,879	2,277,282	1,511,544	601,557	164,181	4,927,910	571,047	3,809,165	547,698	3,721,883	1,044,951	2,327,077	349,855					
10月	10,816,378	2,795,784	6,745,014	1,275,581	7,080,043	1,724,333	4,435,549	920,161	1,865,686	1,146,678	561,711	157,298	5,214,357	577,655	3,873,838	762,864	3,736,335	1,071,451	2,309,465	355,419					
11月	9,590,841	2,677,569	6,027,599	885,673	5,716,608	1,368,941	3,783,440	564,227	1,376,980	842,286	403,247	131,447	4,339,628	526,655	3,380,194	432,779	3,874,233	1,308,628	2,244,158	321,446					
12月	10,788,269	2,824,908	6,723,350	1,240,010	6,977,116	1,628,353	4,387,996	960,767	1,722,000	1,009,400	531,943	180,657	5,255,116	618,953	3,856,053	780,111	3,811,153	1,196,555	2,335,355	279,242					
令和7年 1月	8,161,435	2,004,715	5,293,490	863,230	5,105,077	1,158,719	3,368,831	577,527	1,207,440	704,499	354,451	148,490	3,897,637	454,220	3,014,380	429,037	3,056,358	845,996	1,924,659	285,703					
2月	9,269,516	2,504,572	5,666,140	1,098,805	6,031,433	1,545,782	3,695,632	790,018	1,674,402	1,049,789	445,231	179,381	4,357,031	495,993	3,250,401	610,637	3,238,083	958,789	1,970,507	308,786					
3月	16,547,113	5,082,309	10,170,720	1,294,085	12,271,844	3,927,774	7,469,606	874,464	4,082,912	2,840,789	1,047,410	194,713	8,188,932	1,086,985	6,422,196	679,751	4,275,269	1,154,534	2,701,114	419,621					
令和7年 4月	10,238,898	2,542,304	6,501,648	1,194,946	6,932,033	1,677,527	4,481,810	772,697	1,590,676	986,617	394,945	209,114	5,341,357	690,910	4,086,865	563,582	3,306,865	864,777	2,019,838	422,250					
5月	8,888,369	2,109,292	5,509,856	1,269,221	5,893,043	1,333,349	3,627,408	932,286	1,355,088	762,472	434,987	157,628	4,537,954	570,876	3,192,421	774,657	2,995,327	775,944	1,882,448	336,935					
6月	11,205,641	2,659,653	7,190,094	1,355,894	7,816,807	1,847,824	5,004,992	963,991	2,330,697	1,151,959	923,979	254,759	5,486,110	695,864	4,081,013	709,232	3,388,834	811,829	2,185,101	391,903					
7月	10,622,898	2,555,483	6,502,229	1,565,186	7,243,015	1,783,592	4,367,409	1,092,014	2,163,087	1,188,219	794,588	180,280	5,079,928	595,373	3,572,821	911,734	3,379,883	771,891	2,134,820	473,172					
8月	9,169,121	2,285,966	5,740,897	1,142,259	6,285,062	1,603,137	3,895,588	786,337	1,746,268	1,080,212	397,683	268,373	4,538,794	522,926	3,497,905	517,964	2,884,059	682,829	1,845,309	355,922					
9月	11,951,584	3,276,878	7,442,015	1,232,691	8,371,272	2,358,365	5,151,570	861,338	2,430,216	1,553,832	679,619	196,765	5,941,056	804,532	4,471,951	664,573	3,580,311	918,513	2,290,446	371,353					
10月	10,464,595	2,807,804	6,343,330	1,313,460	6,980,155	1,917,908	4,224,178	838,069	2,233,622	1,269,436	734,439	229,747	4,746,533	648,472	3,489,739	608,322	3,484,440	889,896	2,119,152	475,392					
11月	8,780,220	2,110,819	5,549,325	1,120,077	5,730,540	1,332,834	3,656,239	741,467	1,317,643	789,997	378,838	148,808	4,412,897	542,837	3,277,401	592,658	3,049,680	777,984	1,893,085	378,610					
12月																									
令和8年 1月																									
2月																									
3月																									

注) 資料編における「I. 受注高」は、建設業者が受注した全ての工事の総受注高である。

建設工事受注動態統計調査報告

資料編

Ⅰ. 受注高の対前年同月比

Ⅰ－1. 工事種類別受注高前年同月比時系列表

(単位：%)

	受注高合計				元請受注高												下請受注高			
		土木工事	建築工事・ 建築設備 工事	機械装置等 工事		土木工事	建築工事・ 建築設備 工事	機械装置等 工事	公共機関からの受注工事				民間等からの受注工事					土木工事	建築工事・ 建築設備 工事	機械装置等 工事
										土木工事	建築工事・ 建築設備 工事	機械装置等 工事		土木工事	建築工事・ 建築設備 工事	機械装置等 工事				
R4年度	9.0	2.5	10.8	16.3	8.9	4.0	10.3	14.0	5.5	4.2	15.2	▲ 13.3	10.3	3.5	9.6	23.8	9.1	▲ 0.5	11.7	21.5
R5年度	▲ 6.8	▲ 6.6	▲ 7.2	▲ 4.9	▲ 6.7	▲ 6.2	▲ 7.8	▲ 1.2	▲ 2.4	▲ 5.7	3.3	6.8	▲ 8.4	▲ 7.2	▲ 9.4	▲ 3.2	▲ 7.1	▲ 7.6	▲ 6.2	▲ 12.7
R6年度	16.6	18.0	16.0	16.5	14.6	9.7	16.9	13.6	6.9	5.9	5.6	19.9	17.9	18.4	18.8	11.8	20.5	35.4	14.4	23.5
R6. 4～R6. 11	15.8	17.9	15.9	10.3	12.7	10.2	15.5	3.9	7.0	7.7	3.9	12.6	15.1	15.6	17.5	1.5	21.6	32.4	16.7	26.7
R7. 4～R7. 11	▲ 0.7	▲ 7.0	▲ 1.7	22.5	7.1	3.8	5.5	24.0	4.3	▲ 1.7	10.5	25.1	8.2	14.9	4.7	23.7	▲ 13.9	▲ 23.9	▲ 14.1	19.4
R4年	7.1	▲ 1.4	10.4	11.8	7.2	▲ 1.5	10.2	14.8	▲ 1.7	▲ 2.1	2.6	▲ 10.7	11.1	▲ 0.2	11.3	24.4	6.8	▲ 1.2	10.6	5.7
R5年	▲ 3.1	▲ 3.0	▲ 3.8	1.1	▲ 3.3	▲ 2.0	▲ 5.3	5.3	3.1	▲ 2.2	17.4	0.3	▲ 5.8	▲ 1.4	▲ 8.3	6.6	▲ 2.7	▲ 5.1	▲ 1.0	▲ 8.0
R6年	9.9	11.8	9.5	7.4	7.7	5.5	9.4	3.9	3.5	4.3	▲ 1.8	17.1	9.6	8.2	11.3	0.6	14.1	25.0	9.7	16.0
R6. 1～R6. 11	9.1	10.1	9.4	4.7	7.0	4.5	9.4	▲ 0.4	3.4	3.8	▲ 0.3	14.0	8.5	6.1	11.1	▲ 4.1	13.2	21.9	9.3	17.3
R7. 1～R7. 11	4.1	▲ 1.2	3.4	23.5	10.2	4.6	10.2	25.0	5.2	▲ 0.7	12.7	26.3	12.3	16.5	9.8	24.7	▲ 6.9	▲ 11.8	▲ 8.6	20.1
R6. 10～12	18.6	28.7	12.5	34.4	16.7	15.4	13.6	40.1	8.3	10.1	0.4	27.1	19.9	25.9	15.6	43.5	21.9	51.9	10.5	21.9
R7. 1～3	17.7	14.0	18.2	26.5	18.3	6.4	23.1	28.4	7.2	1.2	18.7	30.0	23.8	20.5	23.8	27.9	16.2	35.4	8.5	22.4
R7. 4～6	0.1	▲ 5.9	▲ 0.5	18.4	10.7	2.4	11.8	23.3	4.9	▲ 3.4	13.2	30.2	12.9	12.5	11.6	21.4	▲ 16.8	▲ 19.1	▲ 19.5	8.3
R7. 7～9	1.8	▲ 6.0	0.4	34.5	8.6	4.2	5.9	37.9	1.1	▲ 3.1	5.4	17.6	12.0	22.6	6.0	45.7	▲ 10.6	▲ 24.0	▲ 9.7	27.2
R7. 10～12																				
令和6年 4月	24.6	24.9	22.7	34.9	24.2	16.6	27.4	26.5	21.4	20.5	16.4	40.8	25.2	9.9	28.6	23.3	25.1	40.5	16.8	55.3
5月	17.0	6.4	25.5	▲ 3.3	10.2	5.6	16.7	▲ 9.9	▲ 5.9	▲ 7.5	▲ 7.9	15.2	16.4	31.5	20.8	▲ 14.6	28.7	7.7	40.2	13.7
6月	11.6	10.9	11.3	15.3	5.3	▲ 2.6	7.5	12.9	0.4	▲ 6.0	3.5	39.5	7.6	4.5	8.4	6.1	25.3	41.4	19.5	20.9
7月	32.2	20.6	39.9	19.4	33.4	14.8	47.6	9.0	15.3	19.7	5.8	21.7	43.5	3.6	58.0	3.9	29.7	32.1	26.4	49.1
8月	8.1	11.9	13.4	▲ 23.6	2.0	4.3	10.4	▲ 32.3	1.0	▲ 3.8	4.5	29.8	2.4	28.5	11.4	▲ 43.1	19.5	26.3	18.4	6.9
9月	1.8	17.6	▲ 3.0	▲ 5.4	▲ 0.3	17.5	▲ 5.1	▲ 11.8	5.8	20.1	▲ 7.2	▲ 32.9	▲ 2.9	11.3	▲ 4.7	▲ 2.5	6.1	17.8	1.0	10.6
10月	26.7	26.1	24.3	43.4	31.9	26.1	31.8	45.6	19.7	21.7	19.6	6.7	37.0	35.7	33.7	57.4	17.9	26.1	12.0	38.0
11月	10.1	25.9	3.3	17.5	2.5	0.6	1.9	12.9	▲ 0.1	▲ 4.4	3.6	21.6	3.4	9.8	1.6	10.5	23.4	70.9	5.9	26.5
12月	19.1	34.3	10.8	39.8	16.3	19.4	9.2	56.5	4.6	12.2	▲ 15.9	58.9	20.8	33.6	13.8	55.9	24.4	61.7	13.9	2.3
令和7年 1月	26.1	28.5	24.5	30.6	27.5	20.3	29.5	30.9	15.4	9.1	13.3	69.2	31.7	43.0	31.7	21.4	23.8	41.8	16.5	30.0
2月	8.1	12.7	1.9	39.2	6.0	▲ 1.4	3.0	47.3	4.8	▲ 1.9	7.9	55.3	6.4	▲ 0.3	2.4	45.2	12.4	46.4	▲ 0.2	21.9
3月	19.7	9.7	26.1	15.1	21.7	6.2	33.0	13.7	5.9	0.6	26.1	▲ 2.1	31.4	24.2	34.2	19.2	14.3	23.5	10.2	18.0
令和7年 4月	▲ 1.4	▲ 5.9	0.3	▲ 0.7	11.6	1.8	19.0	▲ 3.2	0.9	▲ 8.1	16.0	27.9	15.2	20.2	19.3	▲ 11.2	▲ 20.7	▲ 17.9	▲ 25.6	4.3
5月	▲ 1.9	▲ 3.9	▲ 7.6	41.0	8.9	▲ 1.0	4.8	54.2	4.7	▲ 2.6	11.9	28.8	10.2	1.2	3.9	60.7	▲ 17.9	▲ 8.5	▲ 24.8	13.9
6月	3.3	▲ 7.6	5.0	20.6	11.4	5.7	11.1	26.5	8.0	0.5	12.7	33.1	12.9	15.6	10.7	24.3	▲ 11.6	▲ 28.1	▲ 6.8	8.2
7月	▲ 2.5	▲ 12.4	▲ 6.9	57.9	0.4	▲ 3.2	▲ 7.1	63.0	▲ 2.8	▲ 11.1	17.8	▲ 15.4	1.9	17.7	▲ 11.2	99.6	▲ 8.2	▲ 28.1	▲ 6.5	47.3
8月	▲ 2.0	▲ 11.8	▲ 2.5	30.2	9.4	1.0	9.6	30.1	▲ 1.2	▲ 1.4	▲ 20.4	56.3	14.1	6.5	14.5	19.7	▲ 20.1	▲ 32.1	▲ 20.9	30.5
9月	9.4	4.8	10.5	16.1	16.2	13.2	16.8	21.0	6.7	2.8	13.0	19.8	20.6	40.9	17.4	21.3	▲ 3.8	▲ 12.1	▲ 1.6	6.1
10月	▲ 3.3	0.4	▲ 6.0	3.0	▲ 1.4	11.2	▲ 4.8	▲ 8.9	19.7	10.7	30.8	46.1	▲ 9.0	12.3	▲ 9.9	▲ 20.3	▲ 6.7	▲ 16.9	▲ 8.2	33.8
11月	▲ 8.5	▲ 21.2	▲ 7.9	26.5	0.2	▲ 2.6	▲ 3.4	31.4	▲ 4.3	▲ 6.2	▲ 6.1	13.2	1.7	3.1	▲ 3.0	36.9	▲ 21.3	▲ 40.5	▲ 15.6	17.8
12月																				
令和8年 1月																				
2月																				
3月																				

注) 資料編における「Ⅰ. 受注高」は、建設業者が受注した全ての工事の総受注高である。

I. 受注高

I-2. 業者所在地域別・業種別受注高

令和7年 11月分

(単位:百万円, %)

		合計									
		元請受注高								下請受注高	
		前年同月比		前年同月比		公共機関		民間等		前年同月比	
全国計	業種計	8,780,220	▲ 8.5	5,730,540	0.2	1,317,643	▲ 4.3	4,412,897	1.7	3,049,680	▲ 21.3
	総合工事業	4,961,389	▲ 11.9	3,914,516	▲ 5.9	962,265	▲ 9.8	2,952,252	▲ 4.6	1,046,873	▲ 28.7
	職別工事業	1,125,134	▲ 23.8	230,734	▲ 32.0	45,299	▲ 28.1	185,435	▲ 32.9	894,400	▲ 21.3
	設備工事業	2,693,698	8.4	1,585,291	30.4	310,079	25.6	1,275,211	31.6	1,108,407	▲ 12.7
北海道	業種計	213,485	▲ 17.9	115,519	▲ 25.5	41,353	▲ 50.4	74,166	3.7	97,967	▲ 6.6
	総合工事業	129,040	▲ 29.2	98,487	▲ 29.2	39,569	▲ 52.1	58,918	4.4	30,553	▲ 29.3
	職別工事業	51,337	▲ 7.8	4,799	▲ 44.6	255	229.9	4,544	▲ 47.1	46,537	▲ 1.0
	設備工事業	33,108	51.0	12,232	68.4	1,529	100.2	10,703	64.7	20,876	42.4
東北	業種計	362,039	▲ 7.0	194,525	3.9	81,724	28.6	112,801	▲ 8.7	167,513	▲ 17.1
	総合工事業	204,426	▲ 6.9	152,834	1.0	69,903	26.7	82,931	▲ 13.7	51,592	▲ 24.4
	職別工事業	84,001	▲ 20.5	7,985	▲ 31.3	1,568	7.6	6,417	▲ 36.9	76,015	▲ 19.2
	設備工事業	73,612	15.1	33,706	39.3	10,253	49.1	23,453	35.5	39,906	0.3
関東	業種計	4,439,030	▲ 4.6	3,032,186	0.6	629,422	12.3	2,402,764	▲ 2.1	1,406,844	▲ 14.2
	総合工事業	2,440,667	▲ 14.4	1,992,172	▲ 10.2	414,890	▲ 3.3	1,577,282	▲ 11.8	448,495	▲ 29.1
	職別工事業	542,679	▲ 18.9	138,902	▲ 22.0	14,414	▲ 33.7	124,488	▲ 20.4	403,777	▲ 17.7
	設備工事業	1,455,684	28.3	901,112	45.7	200,119	82.1	700,994	37.9	554,572	7.4
北陸	業種計	424,941	▲ 3.1	244,074	▲ 14.0	112,011	▲ 5.6	132,063	▲ 20.1	180,868	17.1
	総合工事業	234,592	▲ 2.1	175,739	▲ 3.2	81,992	22.5	93,747	▲ 18.2	58,853	1.4
	職別工事業	83,305	▲ 34.1	19,167	▲ 67.7	16,269	▲ 43.4	2,898	▲ 90.5	64,139	▲ 4.5
	設備工事業	107,044	48.0	49,168	14.1	13,750	▲ 40.1	35,418	76.0	57,876	97.9
中部	業種計	858,320	▲ 8.3	495,882	7.7	101,170	4.5	394,712	8.6	362,438	▲ 23.9
	総合工事業	429,159	11.8	296,755	1.7	84,818	1.9	211,937	1.6	132,404	43.8
	職別工事業	127,586	▲ 14.0	9,970	▲ 63.6	795	▲ 57.6	9,175	▲ 64.1	117,616	▲ 2.8
	設備工事業	301,575	▲ 25.4	189,157	34.0	15,556	32.7	173,601	34.1	112,418	▲ 57.2
近畿	業種計	1,390,116	▲ 1.1	955,092	12.5	114,217	▲ 40.8	840,876	28.2	435,024	▲ 21.9
	総合工事業	832,608	3.1	672,976	8.9	85,128	▲ 42.4	587,848	25.0	159,632	▲ 15.6
	職別工事業	101,437	▲ 43.8	25,112	35.6	4,412	335.6	20,701	18.3	76,324	▲ 52.9
	設備工事業	456,072	9.2	257,004	21.2	24,677	▲ 43.8	232,327	38.2	199,067	▲ 3.2
中国	業種計	368,931	▲ 21.3	212,295	▲ 13.0	56,415	▲ 32.6	155,881	▲ 2.8	156,636	▲ 30.2
	総合工事業	219,426	▲ 28.7	166,186	▲ 1.3	44,875	▲ 19.4	121,311	7.6	53,240	▲ 61.8
	職別工事業	52,308	▲ 0.0	6,472	▲ 67.1	1,987	▲ 1.9	4,486	▲ 74.6	45,835	40.5
	設備工事業	97,197	▲ 10.6	39,636	▲ 29.3	9,552	▲ 63.2	30,084	0.1	57,561	9.3
四国	業種計	179,297	9.9	121,972	18.0	48,140	71.9	73,832	▲ 2.1	57,325	▲ 4.0
	総合工事業	98,340	12.9	81,603	18.3	33,312	33.5	48,292	9.7	16,737	▲ 7.7
	職別工事業	35,053	15.6	5,100	5.2	2,371	148.6	2,728	▲ 29.9	29,954	17.6
	設備工事業	45,904	0.4	35,269	19.3	12,457	496.3	22,812	▲ 17.0	10,634	▲ 34.1
九州・沖縄	業種計	544,061	▲ 37.9	358,995	▲ 14.4	133,191	▲ 10.8	225,803	▲ 16.3	185,066	▲ 59.5
	総合工事業	373,131	▲ 32.4	277,764	▲ 14.3	107,777	▲ 11.4	169,986	▲ 16.1	95,367	▲ 58.2
	職別工事業	47,428	▲ 56.0	13,226	18.7	3,228	▲ 37.2	9,997	66.7	34,202	▲ 64.7
	設備工事業	123,502	▲ 42.7	68,005	▲ 19.0	22,186	▲ 1.7	45,820	▲ 25.4	55,497	▲ 57.8

注) 地域別区分

東北 : 青森県, 岩手県, 宮城県, 秋田県, 山形県, 福島県
 関東 : 茨城県, 栃木県, 群馬県, 埼玉県, 千葉県, 東京都, 神奈川県, 山梨県, 長野県
 北陸 : 新潟県, 富山県, 石川県, 福井県
 中部 : 岐阜県, 静岡県, 愛知県, 三重県
 近畿 : 滋賀県, 京都府, 大阪府, 兵庫県, 奈良県, 和歌山県
 中国 : 鳥取県, 島根県, 岡山県, 広島県, 山口県
 四国 : 徳島県, 香川県, 愛媛県, 高知県
 九州・沖縄 : 福岡県, 佐賀県, 長崎県, 熊本県, 大分県, 宮崎県, 鹿児島県, 沖縄県

I. 受注高

I-3. 業者所在都道府県別受注高

令和7年11月分

(単位:百万円, %)

	合計		元請受注高				下請受注高			
					公共機関		民間等			
		前年同月比		前年同月比		前年同月比		前年同月比		前年同月比
T 全国計	8,780,220	▲ 8.5	5,730,540	0.2	1,317,643	▲ 4.3	4,412,897	1.7	3,049,680	▲ 21.3
1 北海道	213,485	▲ 17.9	115,519	▲ 25.5	41,353	▲ 50.4	74,166	3.7	97,967	▲ 6.6
2 青森	59,914	10.4	24,754	29.2	13,689	129.8	11,065	▲ 16.2	35,159	0.2
3 岩手	41,948	6.0	29,548	41.8	15,128	80.7	14,420	15.7	12,400	▲ 33.8
4 宮城	102,602	▲ 31.6	50,087	▲ 25.1	13,687	▲ 33.5	36,400	▲ 21.3	52,515	▲ 36.9
5 秋田	26,119	▲ 32.1	15,887	▲ 30.5	5,343	▲ 25.4	10,544	▲ 32.9	10,232	▲ 34.4
6 山形	49,573	1.9	28,800	10.5	15,573	83.8	13,227	▲ 24.8	20,773	▲ 7.9
7 福島	81,883	40.6	45,449	45.0	18,304	41.1	27,145	47.7	36,435	35.4
8 茨城	134,881	▲ 8.4	70,092	▲ 0.0	28,188	18.7	41,903	▲ 9.6	64,789	▲ 15.9
9 栃木	76,587	▲ 30.4	38,346	▲ 42.9	9,751	▲ 48.7	28,595	▲ 40.6	38,241	▲ 10.7
10 群馬	95,247	▲ 27.4	47,474	▲ 16.0	17,720	59.4	29,754	▲ 34.5	47,773	▲ 36.1
11 埼玉	236,275	▲ 30.4	135,855	▲ 16.7	33,321	▲ 12.3	102,534	▲ 18.0	100,421	▲ 43.1
12 千葉	169,579	11.3	83,084	▲ 6.6	40,496	52.6	42,588	▲ 31.8	86,494	36.4
13 東京	3,310,199	4.2	2,404,540	9.9	419,448	17.1	1,985,091	8.5	905,659	▲ 8.4
14 神奈川	284,272	▲ 33.3	161,727	▲ 39.0	47,028	▲ 5.4	114,699	▲ 46.8	122,545	▲ 23.8
15 新潟	143,757	▲ 15.4	70,257	▲ 35.8	27,703	▲ 0.9	42,554	▲ 47.7	73,500	21.2
16 富山	69,748	▲ 4.6	37,449	▲ 17.5	10,301	▲ 5.8	27,148	▲ 21.3	32,299	16.6
17 石川	125,755	▲ 8.0	86,105	▲ 11.0	62,845	▲ 8.3	23,260	▲ 17.7	39,650	▲ 0.5
18 福井	85,681	46.3	50,262	55.6	11,161	▲ 0.5	39,101	85.4	35,418	34.9
19 山梨	31,852	▲ 14.0	18,841	▲ 15.2	7,200	▲ 46.9	11,640	34.2	13,012	▲ 12.3
20 長野	100,139	▲ 24.8	72,229	▲ 22.7	26,271	26.7	45,958	▲ 36.7	27,911	▲ 29.7
21 岐阜	157,387	35.6	67,978	20.7	23,566	49.2	44,412	9.6	89,409	49.8
22 静岡	146,714	▲ 39.2	88,777	18.9	20,496	8.1	68,281	22.5	57,937	▲ 65.3
23 愛知	495,255	▲ 3.6	310,032	6.1	45,318	0.6	264,714	7.1	185,224	▲ 16.3
24 三重	58,963	▲ 9.5	29,095	▲ 21.4	11,789	▲ 30.6	17,306	▲ 13.6	29,868	6.1
25 滋賀	50,381	▲ 25.4	38,641	▲ 10.7	5,936	▲ 60.1	32,704	15.2	11,740	▲ 51.7
26 京都	54,018	▲ 39.8	28,265	▲ 15.0	11,380	▲ 23.4	16,886	▲ 8.3	25,752	▲ 54.4
27 大阪	1,053,121	9.2	761,415	21.8	57,503	▲ 40.9	703,912	33.3	291,706	▲ 14.0
28 兵庫	189,833	▲ 8.7	101,310	▲ 6.7	32,585	▲ 25.4	68,724	5.9	88,523	▲ 10.9
29 奈良	19,792	▲ 39.9	11,361	▲ 52.4	1,952	▲ 88.1	9,409	27.4	8,432	▲ 7.3
30 和歌山	22,972	▲ 46.4	14,101	▲ 3.0	4,861	▲ 14.4	9,240	4.3	8,871	▲ 68.7
31 鳥取	24,356	▲ 7.6	14,788	13.2	7,547	37.8	7,241	▲ 4.6	9,568	▲ 28.0
32 島根	29,418	▲ 10.8	16,737	▲ 23.2	7,850	4.9	8,888	▲ 37.9	12,681	13.5
33 岡山	90,534	▲ 8.1	57,695	▲ 12.3	13,055	▲ 59.7	44,640	33.7	32,839	0.2
34 広島	154,231	▲ 28.7	87,863	▲ 1.5	12,390	▲ 42.6	75,474	11.6	66,368	▲ 47.8
35 山口	70,392	▲ 25.4	35,212	▲ 35.1	15,573	▲ 7.1	19,638	▲ 47.6	35,180	▲ 12.2
36 徳島	21,336	▲ 6.0	14,049	▲ 12.8	5,670	156.8	8,379	▲ 39.7	7,287	10.8
37 香川	82,691	47.2	58,419	77.5	12,818	89.9	45,601	74.3	24,272	4.3
38 愛媛	46,505	▲ 23.5	30,193	▲ 20.0	14,198	35.9	15,995	▲ 41.4	16,312	▲ 29.1
39 高知	28,765	22.4	19,311	16.3	15,454	79.8	3,857	▲ 51.9	9,454	37.3
40 福岡	229,545	▲ 34.7	145,827	10.5	24,175	▲ 17.2	121,652	18.4	83,718	▲ 61.9
41 佐賀	36,264	▲ 39.4	26,547	▲ 45.0	15,572	▲ 23.8	10,974	▲ 60.6	9,718	▲ 15.7
42 長崎	38,740	▲ 30.1	31,076	▲ 11.5	15,046	▲ 23.4	16,029	3.4	7,664	▲ 62.2
43 熊本	58,453	▲ 68.5	38,582	▲ 29.7	18,754	▲ 9.4	19,829	▲ 42.0	19,870	▲ 84.8
44 大分	41,334	24.5	16,802	▲ 15.0	7,360	1.0	9,442	▲ 24.3	24,532	82.5
45 宮崎	37,004	▲ 15.8	27,046	▲ 11.6	11,558	▲ 25.8	15,488	3.1	9,958	▲ 25.5
46 鹿児島	45,123	▲ 35.9	33,730	▲ 25.8	11,637	▲ 49.7	22,093	▲ 0.9	11,393	▲ 54.4
47 沖縄	57,598	▲ 23.8	39,385	▲ 25.9	29,089	117.5	10,297	▲ 74.1	18,213	▲ 19.0

注) 受注高の少ない集計区分等の数値は、誤差が大きいため利用に当たっては注意してください。

I. 受注高

I-4. 資本金階層別・業種別受注高

令和7年11月分

(単位:百万円, %)

	合計		元請受注高				下請受注高			
					公共機関		民間等			
		前年同月比		前年同月比		前年同月比		前年同月比		前年同月比
T 合計	8,780,220	▲ 8.5	5,730,540	0.2	1,317,643	▲ 4.3	4,412,897	1.7	3,049,680	▲ 21.3
1 個人	9,664	396.2	6,040	224.5	24	▲ 73.6	6,015	240.0	3,625	4,073.7
2 ~1千万円未満	240,631	▲ 74.5	49,294	▲ 71.0	6,108	▲ 77.3	43,186	▲ 69.8	191,337	▲ 75.3
3 1千万~3億円未満	4,652,909	▲ 7.1	2,569,511	▲ 4.2	885,890	3.6	1,683,621	▲ 7.9	2,083,397	▲ 10.4
4 3~20億円未満	1,020,995	▲ 7.7	747,240	▲ 8.3	87,752	▲ 37.2	659,488	▲ 2.3	273,754	▲ 6.2
5 20億円以上	2,856,022	12.9	2,358,455	15.2	337,868	▲ 4.9	2,020,587	19.4	497,567	3.1
3億円以下の法人	5,014,605	▲ 17.8	2,715,885	▲ 8.6	900,128	0.1	1,815,757	▲ 12.3	2,298,720	▲ 26.5
総合工事業	2,757,939	▲ 19.1	1,867,200	▲ 11.9	673,959	▲ 4.7	1,193,241	▲ 15.5	890,738	▲ 31.0
職別工事業	904,190	▲ 24.7	176,489	▲ 28.4	37,551	▲ 24.6	138,938	▲ 29.4	727,701	▲ 23.7
設備工事業	1,352,476	▲ 9.1	672,196	11.1	188,618	32.6	483,578	4.5	680,280	▲ 23.0
3億円超の法人	3,755,951	7.6	3,008,616	9.6	417,491	▲ 12.5	2,591,125	14.3	747,335	0.3
総合工事業	2,196,622	▲ 1.0	2,044,029	0.1	288,305	▲ 19.9	1,755,723	4.3	152,594	▲ 13.7
職別工事業	220,944	▲ 19.7	54,245	▲ 41.5	7,748	▲ 41.2	46,497	▲ 41.6	166,699	▲ 8.7
設備工事業	1,338,385	34.6	910,342	49.6	121,438	16.2	788,905	56.5	428,043	10.9

注) 受注高の少ない集計区分等の数値は、誤差が大きいため利用に当たっては注意してください。

Ⅱ. 公共機関からの受注工事(1件500万円以上の工事)

Ⅱ-1. 発注機関別請負契約額時系列表

	合 計		国の機関							
		前年比		前年比	国	前年比	独立行政法人	前年比	政府関連企業等	前年比
R4年度	21,542,223	7.2	7,091,002	0.4	4,106,463	8.2	701,192	44.1	2,283,347	▲ 17.9
R5年度	20,938,867	▲ 2.8	6,935,618	▲ 2.2	4,014,458	▲ 2.2	668,553	▲ 4.7	2,252,606	▲ 1.3
R6年度	22,263,047	6.3	7,335,338	5.8	4,295,017	7.0	610,658	▲ 8.7	2,429,662	7.9
R6. 4～R6. 11	14,091,258	9.1	3,997,029	7.1	2,225,040	2.4	265,390	▲ 27.0	1,506,599	26.0
R7. 4～R7. 11	14,520,043	3.0	3,853,823	▲ 3.6	2,040,829	▲ 8.3	325,156	22.5	1,487,837	▲ 1.2
R4年	20,487,246	▲ 1.4	6,868,086	▲ 11.4	3,996,360	▲ 3.6	529,380	▲ 4.0	2,342,346	▲ 23.3
R5年	21,163,593	3.3	6,890,435	0.3	4,071,870	1.9	737,614	39.3	2,080,951	▲ 11.2
R6年	22,145,349	4.6	7,273,910	5.6	4,009,010	▲ 1.5	571,222	▲ 22.6	2,693,678	29.4
R6. 1～R6. 11	20,516,301	4.9	6,780,175	4.8	3,837,589	▲ 0.1	515,801	▲ 24.5	2,426,785	24.8
R7. 1～R7. 11	21,062,783	2.7	6,698,397	▲ 1.2	3,939,385	2.7	615,004	19.2	2,144,007	▲ 11.7
R6. 10-12	4,667,486	7.2	1,285,052	8.5	576,148	▲ 3.8	142,816	▲ 10.3	566,088	32.6
R7. 1- 3	6,542,740	1.8	2,844,574	2.2	1,898,556	17.7	289,848	15.7	656,169	▲ 28.7
R7. 4- 6	4,976,828	1.3	1,433,159	▲ 8.2	715,422	▲ 6.8	123,663	50.8	594,074	▲ 16.6
R7. 7- 9	6,061,417	▲ 1.3	1,590,148	▲ 3.3	889,566	▲ 15.5	128,109	33.5	572,473	15.6
R7. 10-12										
令和6年 4月	1,495,412	26.5	690,015	25.5	320,038	9.2	38,450	▲ 26.0	331,526	61.7
5月	1,225,237	▲ 6.7	430,950	8.2	209,514	▲ 21.1	19,548	▲ 52.7	201,888	120.4
6月	2,193,532	7.1	440,646	▲ 17.5	237,871	▲ 22.5	24,001	▲ 63.5	178,773	10.5
7月	2,179,595	17.6	526,407	▲ 3.5	330,813	▲ 15.7	31,649	▲ 13.0	163,945	40.6
8月	1,706,237	4.6	421,118	15.8	268,250	32.7	24,710	▲ 6.3	128,159	▲ 5.1
9月	2,252,807	5.7	696,577	21.0	453,826	32.2	39,636	6.4	203,114	4.0
10月	1,743,545	19.5	437,290	10.3	249,476	40.2	37,255	▲ 48.1	150,558	2.6
11月	1,294,892	▲ 0.4	354,027	▲ 3.6	155,251	▲ 19.0	50,141	53.8	148,636	3.8
12月	1,629,049	2.0	493,735	17.3	171,421	▲ 25.2	55,420	1.2	266,894	94.9
令和7年 1月	1,060,463	13.8	496,493	29.6	252,172	50.9	97,021	156.6	147,299	▲ 17.3
2月	1,557,899	▲ 5.6	609,531	▲ 13.9	433,513	▲ 5.1	54,149	▲ 2.0	121,869	▲ 37.8
3月	3,924,379	2.1	1,738,550	2.7	1,212,871	22.7	138,678	▲ 11.9	387,001	▲ 29.2
令和7年 4月	1,496,081	0.0	642,884	▲ 6.8	296,820	▲ 7.3	43,339	12.7	302,725	▲ 8.7
5月	1,250,774	2.1	372,806	▲ 13.5	193,388	▲ 7.7	42,102	115.4	137,316	▲ 32.0
6月	2,229,973	1.7	417,469	▲ 5.3	225,214	▲ 5.3	38,222	59.3	154,033	▲ 13.8
7月	2,011,134	▲ 7.7	409,421	▲ 22.2	237,185	▲ 28.3	44,811	41.6	127,426	▲ 22.3
8月	1,602,215	▲ 6.1	404,958	▲ 3.8	205,052	▲ 23.6	25,991	5.2	173,915	35.7
9月	2,448,067	8.7	775,769	11.4	447,329	▲ 1.4	57,307	44.6	271,132	33.5
10月	2,276,349	30.6	506,508	15.8	271,652	8.9	35,040	▲ 5.9	199,816	32.7
11月	1,205,449	▲ 6.9	324,008	▲ 8.5	164,189	5.8	38,345	▲ 23.5	121,474	▲ 18.3
12月										
令和8年 1月										
2月										
3月										

注) 平成15年度から平成20年度までは「国の機関」のうちの国以外の機関における分類変更に伴い、各機関の前年同月比が計算できないため、「独立行政法人」及び「政府関連企業等」の合計値を「(再掲) 国以外の機関」として計上し、再掲していたが、各機関のデータが蓄積されたので、平成21年4月より再掲を行わないこととした。

(単位：百万円，％)

地方の機関											
	都道府県		市区町村		地方公営企業		その他				
	前年比		前年比		前年比		前年比				
14,451,221	10.9	5,945,057	7.7	6,268,690	12.0	1,239,305	▲ 7.6	998,169	73.5	R4年度	
14,003,250	▲ 3.1	5,146,063	▲ 13.4	6,438,792	2.7	1,661,958	34.1	756,436	▲ 24.2	R5年度	
14,927,709	6.6	5,408,825	5.1	7,211,059	12.0	1,530,514	▲ 7.9	777,311	2.8	R6年度	
10,094,228	9.9	3,320,385	6.0	5,280,303	17.0	1,038,040	3.2	455,501	▲ 14.9	R6. 4～R6. 11	
10,666,221	5.7	3,572,662	7.6	5,273,287	▲ 0.1	1,140,827	9.9	679,445	49.2	R7. 4～R7. 11	
13,619,159	4.6	5,851,888	8.1	5,943,679	4.6	1,262,298	▲ 7.8	561,295	1.2	R4年	
14,273,158	4.8	5,269,430	▲ 10.0	6,425,862	8.1	1,437,976	13.9	1,139,890	103.1	R5年	
14,871,440	4.2	5,335,558	1.3	7,132,014	11.0	1,656,909	15.2	746,958	▲ 34.5	R6年	
13,736,125	4.9	4,932,503	1.3	6,602,984	13.4	1,556,708	19.7	643,931	▲ 41.8	R6. 1～R6. 11	
14,364,387	4.6	5,258,047	6.6	6,675,012	1.1	1,533,100	▲ 1.5	898,228	39.5	R7. 1～R7. 11	
3,382,434	6.7	1,326,170	14.4	1,495,287	0.4	381,884	▲ 9.5	179,093	78.0	R6. 10～12	
3,698,166	1.5	1,685,386	4.5	1,401,726	6.0	392,272	▲ 24.4	218,783	16.1	R7. 1～ 3	
3,543,670	5.7	918,505	3.5	2,028,509	5.7	378,105	7.5	218,551	12.5	R7. 4～ 6	
4,471,269	▲ 0.5	1,669,775	10.6	2,089,426	▲ 12.8	455,954	12.7	256,114	38.3	R7. 7～ 9	
										R7. 10～12	
805,397	27.4	282,433	14.8	359,251	47.3	105,769	18.6	57,944	9.2	令和6年 4月	
794,288	▲ 13.2	193,887	▲ 14.4	450,620	▲ 18.6	68,310	13.3	81,470	9.3	5月	
1,752,887	15.8	411,493	▲ 13.4	1,108,917	41.3	177,661	2.5	54,816	▲ 31.5	6月	
1,653,187	26.4	530,436	17.6	905,720	38.0	147,028	23.7	70,003	▲ 13.5	7月	
1,285,119	1.4	420,909	▲ 7.1	681,232	1.0	148,615	33.6	34,363	19.9	8月	
1,556,230	0.0	558,112	6.7	808,306	13.2	108,974	▲ 35.3	80,838	▲ 46.2	9月	
1,306,255	23.0	578,253	24.9	572,580	17.5	122,191	43.5	33,231	25.0	10月	
940,865	0.9	344,861	17.5	393,677	▲ 1.2	159,492	▲ 19.8	42,835	3.8	11月	
1,135,314	▲ 3.5	403,055	0.1	529,030	▲ 12.3	100,202	▲ 27.2	103,027	214.5	12月	
563,970	2.7	227,497	▲ 4.2	216,940	▲ 0.6	76,032	▲ 5.0	43,500	224.8	令和7年 1月	
948,367	0.7	331,854	▲ 3.8	405,527	15.1	128,603	▲ 29.5	82,384	32.7	2月	
2,185,829	1.6	1,126,035	9.4	779,259	3.6	187,637	▲ 26.8	92,899	▲ 17.8	3月	
853,198	5.9	265,895	▲ 5.9	380,073	5.8	155,778	47.3	51,452	▲ 11.2	令和7年 4月	
877,968	10.5	215,666	11.2	522,358	15.9	73,828	8.1	66,115	▲ 18.8	5月	
1,812,505	3.4	436,943	6.2	1,126,078	1.5	148,499	▲ 16.4	100,984	84.2	6月	
1,601,713	▲ 3.1	620,204	16.9	774,828	▲ 14.5	155,780	6.0	50,901	▲ 27.3	7月	
1,197,257	▲ 6.8	441,983	5.0	507,027	▲ 25.6	104,739	▲ 29.5	143,509	317.6	8月	
1,672,298	7.5	607,589	8.9	807,571	▲ 0.1	195,435	79.3	61,704	▲ 23.7	9月	
1,769,841	35.5	619,818	7.2	808,397	41.2	171,797	40.6	169,830	411.1	10月	
881,441	▲ 6.3	364,565	5.7	346,955	▲ 11.9	134,972	▲ 15.4	34,950	▲ 18.4	11月	
										12月	
										令和8年 1月	
										2月	
										3月	

Ⅱ. 公共機関からの受注工事(1件500万円以上の工事)

Ⅱ-2. 1)発注機関別・目的別工事分類別請負契約額

令和7年 11月分

(単位：百万円，%)

	合 計		国の機関				地方の機関				
		前年 同月比		国	独立 行政法人	政府関連 企業等		都道府県	市区町村	地方 公営企業	その他
Ⅰ 合計	1,205,449	▲ 6.9	324,008	164,189	38,345	121,474	881,441	364,565	346,955	134,972	34,950
1 治山・治水	129,979	4.5	13,698	11,878	1,229	591	116,282	102,985	13,296		
2 農林水産	39,085	▲ 2.5	10,235	7,955		2,280	28,849	17,363	7,385		4,102
3 道路	285,935	▲ 17.3	124,671	49,952	5,479	69,240	161,264	94,860	60,169	3,598	2,637
4 港湾・空港	64,019	37.6	49,029	21,515		27,514	14,990	7,985	4,335	34	2,636
5 下水道	94,855	▲ 13.4	9,372			9,372	85,482	12,453	31,212	41,111	706
6 公園	39,423	▲ 2.9	2,716	775		1,941	36,706	13,351	21,863	201	1,290
7 教育・病院	139,647	▲ 19.6	17,492	6,057	9,154	2,281	122,155	46,216	73,920	1,390	630
8 住宅・宿舍	14,595	▲ 49.1	3,708	1,688	1,862	159	10,887	3,922	5,688		1,277
9 庁舎	104,115	31.7	23,654	22,773	628	253	80,460	14,636	65,329	470	25
10 再開発	0	▲ 100.0	0				0				
11 土地造成	6,558	▲ 14.7	608		423	185	5,951	1,692	3,421		838
12 鉄道・軌道	28,235	▲ 22.6	19,333		19,255	78	8,902	3,374		5,491	38
13 郵便	173	▲ 90.9	173			173	0				
14 電気・ガス	16,694	85.3	0				16,694			16,694	
15 上・工業水道	101,647	▲ 2.6	0				101,647	14,750	16,155	64,213	6,528
16 廃棄物処理	11,466	▲ 37.5	202		194	8	11,264	682	7,076		3,506
17 その他	129,024	2.1	49,118	41,596	122	7,399	79,907	30,295	37,106	1,770	10,735
災害復旧（再掲）	85,761	61.2	11,881	5,882	3,446	2,553	73,879	52,286	11,526	415	9,653
維持補修（再掲）	303,976	11.8	41,727	11,295	1,413	29,019	262,249	78,535	138,879	31,427	13,409

Ⅱ. 公共機関からの受注工事(1件500万円以上の工事)

Ⅱ-2. 2)発注機関別・目的別工事分類別請負契約額(寄与度)

令和7年 11月分

	合 計	国の機関				地方の機関				
			国	独立 行政法人	政府関連 企業等		都道府県	市区町村	地方 公営企業	その他
Ⅰ 合計	▲ 6.9	▲ 2.3	0.7	▲ 0.9	▲ 2.1	▲ 4.6	1.5	▲ 3.6	▲ 1.9	▲ 0.6
1 治山・治水	0.4	▲ 0.6	▲ 0.5	▲ 0.1	▲ 0.0	1.0	1.3	▲ 0.3		
2 農林水産	▲ 0.1	0.1	0.0	▲ 0.0	0.0	▲ 0.1	0.4	▲ 0.7		0.2
3 道路	▲ 4.6	▲ 3.3	▲ 0.0	0.4	▲ 3.7	▲ 1.3	▲ 0.2	▲ 0.7	▲ 0.4	▲ 0.1
4 港湾・空港	1.4	1.7	▲ 0.2		1.9	▲ 0.4	▲ 0.6	0.2	0.0	0.1
5 下水道	▲ 1.1	0.0			0.0	▲ 1.2	▲ 0.4	▲ 1.2	0.4	0.0
6 公園	▲ 0.1	0.0	0.1	▲ 0.0	▲ 0.0	▲ 0.1	0.3	▲ 0.2	▲ 0.3	0.1
7 教育・病院	▲ 2.6	▲ 0.3	0.4	▲ 0.3	▲ 0.3	▲ 2.4	0.4	▲ 1.4	▲ 1.1	▲ 0.2
8 住宅・宿舍	▲ 1.1	▲ 0.0	▲ 0.0	▲ 0.0	0.0	▲ 1.0	▲ 0.8	▲ 0.3	▲ 0.0	0.0
9 庁舎	1.9	0.9	0.9	0.0	0.0	1.0	▲ 0.6	2.8	▲ 1.1	▲ 0.0
10 再開発	▲ 0.2					▲ 0.2		▲ 0.2		
11 土地造成	▲ 0.1	0.0	▲ 0.0	0.0	▲ 0.0	▲ 0.1	0.0	▲ 0.1		0.0
12 鉄道・軌道	▲ 0.6	▲ 0.6		▲ 0.6	0.0	▲ 0.0	▲ 0.2		0.1	0.0
13 郵便	▲ 0.1	▲ 0.1			▲ 0.1					
14 電気・ガス	0.6					0.6			0.6	
15 上・工業水道	▲ 0.2	▲ 0.1		▲ 0.1		▲ 0.1	0.7	▲ 0.6	0.0	▲ 0.3
16 廃棄物処理	▲ 0.5	0.0		0.0	0.0	▲ 0.5	▲ 0.0	▲ 0.2	▲ 0.0	▲ 0.4
17 その他	0.2	▲ 0.1	0.1	▲ 0.2	0.0	0.3	1.3	▲ 0.8	▲ 0.1	▲ 0.1
災害復旧(再掲)	2.5	▲ 0.4	▲ 0.7	0.3	0.1	2.9	2.8	0.0	0.0	0.1
維持補修(再掲)	2.5	▲ 2.1	▲ 0.1	▲ 0.1	▲ 1.9	4.6	0.3	4.4	▲ 0.7	0.5

Ⅱ.公共機関からの受注工事(1件500万以上の工事)

Ⅱ－3.工事種類別請負契約額

令和7年 11月分

(単位:百万円, %)

		請負契約額		
		前年同月比	寄与度	
合計		1,205,449	▲ 6.9	▲ 6.9
建築・建築設備合計		330,801	▲ 16.9	▲ 5.2
	1. 住宅・同設備工事	16,745	▲ 58.1	▲ 1.8
	2. 非住宅・同設備工事	314,056	▲ 12.3	▲ 3.4
土木工事計		733,052	▲ 5.0	▲ 3.0
	3. 橋梁・高架構造物工事	111,721	▲ 20.1	▲ 2.2
	4. トンネル工事	19,715	▲ 47.8	▲ 1.4
	5. ダム・えん堤工事	12,653	▲ 24.6	▲ 0.3
	6. 管渠工事	60,634	▲ 30.9	▲ 2.1
	7. 電線路工事	8,295	▲ 32.4	▲ 0.3
	8. 舗装工事	92,423	23.6	1.4
	9. しゅんせつ・埋立工事	8,947	▲ 44.5	▲ 0.6
	10. 土工事(9. を除く)	69,515	8.9	0.4
	11. その他の土木工事	349,148	8.3	2.1
12. 機械装置等工事		141,597	13.1	1.3

Ⅱ. 公共機関からの受注工事(1件500万円以上の工事)

Ⅱ-4. 発注機関別・施工都道府県別請負契約額

令和7年 11月分

(単位:百万円, %)

	合 計		国の機関				地方の機関				
		前年 同月比		国	独立 行政法人	政府関連 企業等		都道府県	市区町村	地方 公営企業	その他
T.全国計	1,205,449	▲ 6.9	324,008	164,189	38,345	121,474	881,441	364,565	346,955	134,972	34,950
1.北海道	51,894	▲ 47.0	30,633	14,388	13,745	2,499	21,262	8,586	7,188	2,875	2,612
2.青森	17,132	92.9	1,013	944		68	16,120	13,131	2,709	96	184
3.岩手	17,262	▲ 9.1	902	896		6	16,359	12,682	2,813	864	
4.宮城	12,014	▲ 56.7	913	461	45	407	11,101	2,381	5,837	2,711	172
5.秋田	7,190	▲ 0.3	3,299	3,262		37	3,891	3,092	783		17
6.山形	16,667	150.1	488	488			16,179	12,052	2,273	1,550	303
7.福島	18,737	▲ 7.7	1,513	1,306	229	-23	17,224	9,369	7,002	822	30
8.茨城	42,190	39.7	9,946	3,044	236	6,666	32,244	19,597	4,014	7,310	1,322
9.栃木	7,515	▲ 60.1	682	631	51		6,833	4,017	2,449	332	35
10.群馬	15,124	▲ 28.1	1,148	1,117		31	13,976	7,236	6,090	567	83
11.埼玉	59,208	38.5	25,167	5,803	837	18,527	34,042	11,671	10,919	11,284	167
12.千葉	73,512	209.3	34,785	2,337	2,579	29,869	38,726	25,051	11,244	1,726	705
13.東京	164,516	28.9	11,976	8,587	1,225	2,163	152,540	29,080	81,655	41,629	177
14.神奈川	66,122	45.0	24,242	22,149	196	1,897	41,880	16,887	12,592	12,376	25
15.新潟	27,022	62.8	3,622	3,211		411	23,400	4,373	9,203	9,506	317
16.富山	11,730	49.2	2,721	2,500		221	9,009	2,996	5,914	77	23
17.石川	68,600	1.3	11,166	6,976	3,446	744	57,433	37,844	8,421	1,851	9,317
18.福井	6,982	▲ 15.0	2,969	2,851	100	18	4,012	2,478	985	378	172
19.山梨	7,843	▲ 49.0	1,453	254	204	995	6,390	2,874	2,653	25	838
20.長野	30,667	41.9	12,286	3,590	5,350	3,347	18,381	9,607	4,534	2,982	1,258
21.岐阜	21,845	▲ 25.9	3,115	1,405	63	1,648	18,730	4,279	14,162		289
22.静岡	19,066	▲ 31.3	3,961	3,765		196	15,105	6,483	8,387	119	116
23.愛知	46,864	▲ 8.8	4,152	782	24	3,345	42,712	13,610	15,777	10,076	3,249
24.三重	20,612	13.2	9,568	1,698	194	7,676	11,043	3,619	2,050	5,297	77
25.滋賀	18,913	▲ 27.9	12,246	179		12,067	6,667	2,114	4,269	38	246
26.京都	20,441	▲ 10.9	10,205	21	127	10,057	10,236	3,611	2,467	3,653	506
27.大阪	39,908	▲ 51.6	6,319	2,364	856	3,099	33,589	11,404	17,385	3,849	951
28.兵庫	43,849	▲ 27.4	15,042	7,732	5,325	1,985	28,806	1,211	19,967	2,192	5,438
29.奈良	3,613	▲ 71.0	1,807	160	24	1,622	1,806	638	527	310	331
30.和歌山	5,775	▲ 19.4	594	465		129	5,181	3,057	1,250	859	15
31.鳥取	6,750	▲ 24.9	729	707		22	6,021	2,451	3,224	308	39
32.島根	7,375	▲ 35.7	579	567	12		6,795	5,501	1,193	12	89
33.岡山	10,297	▲ 68.5	833	269	350	214	9,464	4,739	3,757	967	
34.広島	16,693	▲ 47.7	3,297	2,240	32	1,025	13,396	4,509	6,690	656	1,540
35.山口	12,970	▲ 40.5	4,924	3,384		1,540	8,046	3,138	4,232	656	21
36.徳島	6,743	▲ 28.6	2,224	778	915	531	4,519	2,442	2,078		
37.香川	10,759	73.6	3,868	2,732		1,135	6,891	4,688	943	656	604
38.愛媛	14,016	17.7	336	182	34	120	13,681	6,254	5,804	1,622	
39.高知	14,059	42.6	1,538	818	654	66	12,521	5,671	6,835		15
40.福岡	21,580	▲ 24.0	3,797	2,106	288	1,403	17,782	8,184	7,462	439	1,697
41.佐賀	12,820	▲ 47.3	3,481	3,278	-51	253	9,340	3,275	4,569	194	1,302
42.長崎	16,721	▲ 41.7	2,684	1,429	1,255		14,037	7,366	2,631	4,041	
43.熊本	17,131	▲ 19.8	3,050	2,736		314	14,081	8,323	5,693		64
44.大分	7,727	▲ 8.6	715	557		158	7,012	2,767	4,244		
45.宮崎	12,274	▲ 30.2	2,519	239		2,280	9,755	3,798	5,944		13
46.鹿児島	18,390	▲ 38.0	11,143	8,654		2,488	7,248	3,347	3,313	64	524
47.沖縄	36,330	91.2	30,360	30,144		215	5,970	3,080	2,822		68

注) 受注高の少ない集計区分等の数値は、誤差が大きいため利用に当たっては注意してください。

Ⅱ-5. 発注機関別・施工地域別請負契約額

令和7年 11月分

(単位:百万円, %)

	合 計		国の機関				地方の機関				
		前年 同月比		国	独立 行政法人	政府関連 企業等		都道府県	市区町村	地方 公営企業	その他
T.全国計	1,205,449	▲ 6.9	324,008	164,189	38,345	121,474	881,441	364,565	346,955	134,972	34,950
1.北海道	51,894	▲ 47.0	30,633	14,388	13,745	2,499	21,262	8,586	7,188	2,875	2,612
2.東北	89,002	▲ 0.9	8,127	7,358	274	495	80,874	52,708	21,416	6,044	706
3.関東	466,698	34.6	121,685	47,511	10,679	63,495	345,013	126,020	136,152	78,232	4,610
4.北陸	114,333	13.9	20,478	15,539	3,546	1,394	93,855	47,691	24,523	11,813	9,828
5.中部	108,387	▲ 14.5	20,797	7,650	281	12,865	87,590	27,992	40,376	15,492	3,730
6.近畿	132,499	▲ 37.4	46,212	10,921	6,332	28,960	86,286	22,034	45,865	10,901	7,487
7.中国	54,085	▲ 49.4	10,363	7,168	394	2,801	43,723	20,339	19,096	2,599	1,689
8.四国	45,577	21.8	7,965	4,510	1,602	1,852	37,612	19,055	15,659	2,279	619
9.九州・沖縄	142,973	▲ 19.4	57,748	49,144	1,492	7,112	85,225	40,139	36,679	4,738	3,668

注) 地域別区分

東 北 : 青森県, 岩手県, 宮城県, 秋田県, 山形県, 福島県

関 東 : 茨城県, 栃木県, 群馬県, 埼玉県, 千葉県, 東京都, 神奈川県,
山梨県, 長野県

北 陸 : 新潟県, 富山県, 石川県, 福井県

中 部 : 岐阜県, 静岡県, 愛知県, 三重県

近 畿 : 滋賀県, 京都府, 大阪府, 兵庫県, 奈良県, 和歌山県

中 国 : 鳥取県, 島根県, 岡山県, 広島県, 山口県

四 国 : 徳島県, 香川県, 愛媛県, 高知県

九州・沖縄 : 福岡県, 佐賀県, 長崎県, 熊本県, 大分県, 宮崎県,
鹿児島県, 沖縄県

Ⅲ. 民間等からの受注工事

Ⅲ-1. 発注者別請負契約額時系列表

1) 建築工事・建築設備工事（1件5億円以上の工事）

(単位：百万円、%)

	合 計		農林漁業		鉱業、採石業、砂利採取業		製造業		電気・ガス・熱供給		運輸業、郵便業		情報通信業		卸売業、小売業		金融業、保険業		不動産業		サービス業		その他	
	前年比	前年比	前年比	前年比	建設業	前年比	前年比	前年比	水道業	前年比	前年比	前年比	前年比	前年比	前年比	前年比	前年比	前年比	前年比	前年比	前年比	前年比	前年比	
R4年度	13,615,434	7.8	74,449	▲ 6.1	282,679	▲ 16.9	3,247,185	42.5	221,013	▲ 24.8	846,835	▲ 25.4	359,021	140.0	697,330	0.8	377,469	68.9	4,797,682	6.6	2,293,394	▲ 6.9	418,377	▲ 12.0
R5年度	14,175,601	4.1	39,549	▲ 46.9	408,236	44.4	3,127,057	▲ 3.7	277,247	25.4	861,781	1.8	365,185	1.7	612,370	▲ 12.2	481,798	27.6	5,388,919	12.3	2,136,948	▲ 6.8	476,511	13.9
R6年度	18,815,278	32.7	158,387	300.5	457,570	12.1	3,839,881	22.8	890,784	221.3	698,560	▲ 18.9	496,860	36.1	744,424	21.6	669,141	38.9	6,358,060	18.0	3,376,441	58.0	1,125,170	136.1
R6. 4～R6.11	10,885,563	28.3	124,367	285.8	317,101	39.6	2,294,121	36.1	433,739	150.8	391,756	0.3	376,213	80.9	459,489	13.2	228,595	▲ 32.1	3,879,444	14.2	1,728,707	29.5	652,030	121.1
R7. 4～R7.11	12,870,071	18.2	50,362	▲ 59.5	459,402	44.9	1,984,423	▲ 13.5	582,173	34.2	793,264	102.5	446,572	18.7	483,632	5.3	460,469	101.4	4,328,447	11.6	2,692,744	55.8	588,583	▲ 9.7
R4年	14,378,788	18.8	88,523	4.9	252,764	▲ 48.7	3,416,463	71.0	234,845	▲ 10.4	1,078,868	27.8	302,324	142.5	689,660	▲ 0.3	388,441	74.4	5,048,029	12.2	2,379,619	▲ 4.5	499,252	26.4
R5年	13,898,674	▲ 3.3	44,892	▲ 49.3	341,396	35.1	3,014,982	▲ 11.8	278,882	18.8	818,181	▲ 24.2	353,927	17.1	666,000	▲ 3.4	473,954	22.0	5,234,968	3.7	2,231,649	▲ 6.2	439,844	▲ 11.9
R6年	16,937,396	21.9	150,524	235.3	497,169	45.6	3,455,090	14.6	580,780	108.3	863,793	5.6	523,960	48.0	677,761	1.8	349,501	▲ 26.3	6,174,889	18.0	2,834,807	27.0	829,122	88.5
R6. 1～R6.11	15,077,068	21.6	126,605	217.9	474,012	49.5	3,067,695	30.7	527,581	96.6	814,552	5.8	497,685	56.4	607,705	0.0	322,885	▲ 23.7	5,544,729	13.0	2,314,986	14.8	778,633	102.3
R7. 1～R7.11	18,939,457	25.6	60,463	▲ 52.2	576,713	21.7	3,142,789	2.4	986,019	86.9	1,050,826	29.0	540,944	8.7	698,511	14.9	874,399	170.8	6,176,902	11.4	3,820,657	65.0	1,011,234	29.9
R6.10-12	4,714,493	25.8	28,888	185.5	124,363	33.0	960,815	▲ 18.6	102,341	68.3	148,041	8.2	56,968	▲ 59.1	192,124	46.8	104,743	▲ 3.8	1,702,693	37.9	1,095,856	113.6	197,663	43.1
R7. 1-3	6,069,386	44.8	10,101	351.4	117,311	▲ 25.2	1,158,365	49.7	403,846	330.3	257,563	▲ 39.1	94,372	▲ 22.3	214,879	45.0	413,930	339.0	1,848,455	11.0	1,127,913	92.4	422,650	233.8
R7. 4-6	5,228,725	42.5	16,882	▲ 80.5	98,525	▲ 15.7	797,600	▲ 1.2	124,158	▲ 34.6	549,988	220.5	93,883	▲ 31.0	163,752	13.2	189,693	360.4	1,619,644	20.2	1,384,886	193.9	189,713	21.6
R7. 7-9	4,975,691	14.1	30,623	▲ 6.2	248,925	151.4	751,988	▲ 17.7	276,925	42.3	163,962	35.1	292,864	39.8	160,618	▲ 16.7	127,611	16.8	1,765,466	21.0	885,497	29.9	271,214	▲ 22.3
R7.10-12																								
令和6年 4月	1,305,143	37.2	0	▲ 100.0	58,097	216.8	278,718	32.9	57,760	178.6	25,567	1.3	88,860	955.4	26,646	▲ 51.8	11,371	▲ 76.7	501,168	40.3	208,483	5.3	48,474	461.4
5月	1,020,680	27.5	2,662	▲ 1.4	30,663	17.4	258,774	65.8	45,827	5,797.9	61,933	11.6	30,021	▲ 24.1	65,908	▲ 5.4	5,657	▲ 84.7	346,257	52.0	111,343	▲ 25.6	61,636	71.7
6月	1,343,488	9.1	84,104	357.7	28,130	▲ 62.7	269,596	28.6	86,400	448.9	84,096	111.2	17,178	254.5	52,049	▲ 20.1	24,172	▲ 76.5	500,501	29.4	151,352	▲ 45.3	45,910	28.7
7月	1,651,744	166.1	24,145	451.0	52,740	646.9	396,295	252.6	128,026	524.8	19,241	▲ 20.5	61,114	180.0	82,407	169.6	61,859	280.1	461,263	100.4	285,106	128.2	79,548	178.9
8月	1,144,168	27.3	7,442	707.4	30,127	36.5	205,705	▲ 15.0	18,650	117.8	63,067	150.8	29,777	375.1	65,150	42.6	23,896	▲ 19.2	380,579	10.3	149,759	5.7	170,017	435.7
9月	1,566,175	▲ 9.7	1,045	—	16,138	81.7	311,613	28.3	47,934	▲ 14.9	39,053	▲ 70.5	118,571	407.5	45,261	▲ 32.4	23,514	▲ 47.0	617,144	▲ 34.5	246,629	68.4	99,272	39.2
10月	1,562,351	46.7	0	▲ 100.0	50,270	69.6	289,627	8.2	16,371	6.7	52,676	20.8	15,649	▲ 82.0	56,454	33.8	51,078	454.1	540,910	32.2	411,647	305.0	77,669	32.3
11月	1,291,814	9.2	4,969	24.9	50,936	28.5	283,793	15.8	32,771	▲ 6.2	46,124	3.1	15,044	▲ 11.4	65,614	116.8	27,048	▲ 44.7	531,623	6.8	164,388	▲ 16.1	69,505	184.2
12月	1,860,329	24.1	23,919	371.6	23,157	▲ 4.5	387,395	▲ 42.0	53,198	406.8	49,241	1.7	26,275	▲ 26.4	70,056	19.9	26,616	▲ 47.6	630,160	92.5	519,821	141.2	50,489	▲ 8.2
令和7年 1月	1,222,943	32.0	5,219	—	22,117	▲ 69.9	263,418	89.7	93,902	431.4	56,726	28.8	16,687	▲ 22.7	63,203	34.4	39,173	▲ 20.4	412,012	23.8	147,387	▲ 9.6	103,101	164.3
2月	1,254,782	17.9	3,692	22.4	42,806	165.2	367,292	29.6	68,706	960.9	46,958	▲ 51.1	31,308	324.9	62,353	146.7	17,668	▲ 0.4	418,385	10.1	131,139	▲ 24.3	64,476	16.6
3月	3,591,661	63.2	1,189	—	52,388	▲ 22.2	527,656	50.2	241,239	246.1	153,879	▲ 45.6	46,377	▲ 49.9	89,323	17.7	357,090	1,205.9	1,018,059	6.9	849,388	239.8	255,073	689.6
令和7年 4月	2,371,596	81.7	0	—	30,067	▲ 48.2	290,796	4.3	45,251	▲ 21.7	55,451	116.9	9,890	▲ 88.9	57,055	114.1	76,128	569.5	776,923	55.0	964,119	362.4	65,915	36.0
5月	1,104,386	8.2	7,947	198.6	18,693	▲ 39.0	240,765	▲ 7.0	14,639	▲ 68.1	175,289	183.0	13,688	▲ 54.4	27,320	▲ 58.5	42,757	655.8	349,731	1.0	172,340	54.8	41,217	▲ 33.1
6月	1,752,743	30.5	8,935	▲ 89.4	49,765	76.9	266,039	▲ 1.3	64,268	▲ 25.6	319,248	279.6	70,304	309.3	79,377	52.5	70,808	192.9	492,990	▲ 1.5	248,427	64.1	82,582	79.9
7月	1,144,299	▲ 30.7	2,580	▲ 89.3	42,927	▲ 18.6	225,303	▲ 43.1	70,864	▲ 44.6	40,373	109.8	59,768	▲ 2.2	47,517	▲ 42.3	55,886	▲ 9.7	328,019	▲ 28.9	186,894	▲ 34.4	84,168	5.8
8月	1,719,950	50.3	25,061	236.8	23,347	▲ 22.5	251,830	22.4	14,210	▲ 23.8	101,052	60.2	86,703	191.2	58,352	▲ 10.4	23,843	▲ 0.2	777,043	104.2	302,265	101.8	56,243	▲ 66.9
9月	2,111,443	34.8	2,982	185.3	182,651	1,031.8	274,855	▲ 11.8	191,850	300.2	22,537	▲ 42.3	146,392	23.5	54,749	21.0	47,881	103.6	660,404	7.0	396,337	60.7	130,803	31.8
10月	1,372,226	▲ 12.2	586	—	77,344	53.9	243,900	▲ 15.8	64,147	291.8	43,834	▲ 16.8	6,213	▲ 60.3	63,429	12.4	39,117	▲ 23.4	487,158	▲ 9.9	286,956	▲ 30.3	59,541	▲ 23.3
11月	1,293,428	0.1	2,270	▲ 54.3	34,608	▲ 32.1	190,935	▲ 32.7	116,943	256.9	35,480	▲ 23.1	53,612	256.4	95,834	46.1	104,048	284.7	456,179	▲ 14.2	135,405	▲ 17.6	68,115	▲ 2.0
12月																								
令和8年 1月																								
2月																								
3月																								

III-1. 發注者別請負契約額時系列表

2) 土木工事及び機械装置等工事（1件500万円以上の工事）

(単位：百万円、%)

	合 計		農林漁業		鉱業、採石業、砂利採取業		製造業		電気・ガス・熱供給		運輸業、郵便業		情報通信業		卸売業、小売業		金融業、保険業		不動産業		サービス業		その他	
		前年比		前年比	建設業	前年比		前年比	水道業	前年比		前年比		前年比		前年比		前年比		前年比		前年比		前年比
R4年度	10,023,907	19.1	48,397	▲ 33.2	514,537	80.5	3,578,365	42.0	2,568,694	15.5	1,491,738	▲ 0.1	415,829	▲ 9.8	324,500	55.5	27,586	▲ 24.5	328,294	16.9	478,759	▲ 20.7	247,208	8.1
R5年度	8,911,531	▲ 11.1	66,111	36.6	369,802	▲ 28.1	3,074,502	▲ 14.1	2,286,563	▲ 11.0	1,472,752	▲ 1.3	405,200	▲ 2.6	153,765	▲ 52.6	39,517	43.3	300,676	▲ 8.4	552,552	15.4	190,090	▲ 23.1
R6年度	10,533,130	18.2	58,036	▲ 12.2	408,000	10.3	3,322,648	8.1	3,065,854	34.1	1,617,349	9.8	452,620	11.7	220,229	43.2	73,838	86.8	399,462	32.9	669,504	21.2	245,592	29.2
R6. 4～R6.11	6,430,227	9.2	40,829	▲ 11.1	247,344	▲ 10.7	2,005,826	▲ 8.6	1,929,013	35.7	974,249	16.6	304,513	17.0	142,808	55.8	25,497	24.4	198,668	▲ 5.8	404,878	6.0	156,601	6.8
R7. 4～R7.11	8,041,626	25.1	89,004	118.0	234,758	▲ 5.1	2,639,871	31.6	2,032,657	5.4	1,210,869	24.3	301,905	▲ 0.9	295,869	107.2	31,355	23.0	498,166	150.8	464,424	14.7	242,747	55.0
R4年	9,675,322	18.5	49,654	▲ 32.3	437,739	57.0	3,278,314	37.4	2,638,757	23.6	1,452,219	▲ 0.3	412,001	▲ 18.3	327,288	67.2	29,413	▲ 37.7	296,176	7.1	571,762	1.8	182,000	▲ 27.5
R5年	9,495,570	▲ 1.9	63,601	28.1	429,043	▲ 2.0	3,372,305	2.9	2,409,068	▲ 8.7	1,515,807	4.4	409,593	▲ 0.6	137,609	▲ 58.0	32,789	11.5	325,670	10.0	548,919	▲ 4.0	251,167	38.0
R6年	9,859,805	3.8	52,659	▲ 17.2	344,150	▲ 19.8	3,132,527	▲ 7.1	2,814,529	16.8	1,612,371	6.4	444,212	8.5	223,970	62.8	40,257	22.8	388,204	19.2	595,687	8.5	211,239	▲ 15.9
R6. 1～R6.11	8,704,315	▲ 0.5	49,431	▲ 4.9	324,274	▲ 21.5	2,638,322	▲ 15.6	2,562,335	17.7	1,501,700	6.8	413,802	10.6	194,488	52.9	35,846	48.7	270,277	▲ 12.1	520,502	5.4	193,337	▲ 20.9
R7. 1～R7.11	10,989,039	26.2	102,982	108.3	375,538	15.8	3,462,489	31.2	2,917,304	13.9	1,743,298	16.1	419,602	1.4	343,807	76.8	75,285	110.0	581,034	115.0	653,865	25.6	313,836	62.3
R6.10-12	2,899,836	47.3	15,791	▲ 21.8	87,412	26.6	1,013,235	50.9	927,423	80.4	312,222	9.8	104,928	0.9	55,215	36.4	9,523	▲ 7.0	173,618	133.1	155,795	12.8	44,673	5.8
R7. 1-3	2,947,413	29.6	13,979	62.5	140,780	83.0	822,617	30.1	884,646	39.7	532,429	0.9	117,697	7.7	47,938	▲ 7.2	43,930	324.5	82,867	15.7	189,441	63.8	71,089	93.5
R7. 4-6	3,144,462	21.6	30,103	84.9	92,062	▲ 14.0	1,044,362	34.2	787,221	2.2	492,353	20.3	119,196	▲ 11.6	107,365	315.3	15,100	36.5	189,247	143.8	169,006	▲ 9.3	98,446	43.4
R7. 7-9	3,079,991	46.6	41,276	244.5	77,012	5.8	899,848	27.0	873,221	80.6	431,653	18.8	109,747	15.4	171,455	88.0	7,842	▲ 15.9	169,073	158.6	197,768	43.4	101,097	65.2
R7.10-12																								
令和6年 4月	928,314	19.6	3,677	▲ 35.8	32,026	▲ 18.0	264,292	▲ 13.0	362,431	110.2	120,910	13.6	37,340	27.7	9,427	▲ 47.9	1,242	23.1	29,354	▲ 9.3	57,573	22.9	10,041	▲ 52.2
5月	784,517	4.2	3,105	▲ 49.9	32,452	3.1	273,295	4.0	161,619	▲ 35.7	151,924	120.6	26,383	17.8	10,849	81.7	3,153	▲ 19.8	22,101	27.8	82,226	35.9	17,410	▲ 22.1
6月	872,576	10.4	9,501	▲ 27.4	42,549	▲ 7.5	240,456	▲ 2.7	246,326	36.5	136,436	▲ 7.5	71,143	88.9	5,579	▲ 49.5	6,665	66.2	26,153	▲ 37.8	46,577	2.0	41,191	162.9
7月	642,050	0.3	3,384	▲ 14.3	21,709	▲ 52.1	226,045	23.4	118,714	▲ 21.7	105,558	▲ 3.7	31,653	▲ 24.7	53,625	606.8	4,858	172.7	15,915	▲ 11.1	39,480	▲ 29.9	21,109	3.1
8月	621,353	▲ 26.2	5,008	40.1	26,116	▲ 24.3	228,074	▲ 50.7	148,285	▲ 3.2	89,726	5.8	28,891	▲ 3.8	11,644	45.4	1,559	1.6	16,511	▲ 24.3	43,547	56.3	22,170	60.8
9月	837,071	▲ 3.5	3,590	▲ 24.7	24,956	▲ 9.0	254,632	▲ 18.0	216,409	▲ 5.9	168,145	17.0	34,584	13.4	26,131	137.2	2,909	▲ 56.3	32,942	42.4	54,864	▲ 11.0	17,909	0.4
10月	1,053,704	69.2	5,185	▲ 1.1	36,610	11.7	221,312	▲ 10.1	509,976	281.1	117,648	43.1	44,162	0.9	13,794	110.2	2,031	159.8	30,936	1.0	57,290	181.9	14,761	▲ 27.6
11月	690,642	16.0	7,379	120.8	30,925	52.1	297,719	67.1	165,253	11.2	83,903	▲ 9.2	30,356	23.1	11,939	▲ 49.2	3,082	293.9	24,756	▲ 3.2	23,320	▲ 62.8	12,009	▲ 20.5
12月	1,155,490	53.9	3,228	▲ 72.2	19,876	24.8	494,205	99.9	252,194	8.9	110,671	0.8	30,410	▲ 14.6	29,482	183.3	4,410	▲ 49.2	117,927	545.8	75,184	36.6	17,902	165.8
令和7年 1月	653,768	45.7	2,168	4.2	28,084	113.0	209,030	24.0	200,449	103.9	96,831	45.4	29,728	21.4	16,961	5.3	1,926	▲ 46.4	15,880	▲ 26.3	38,767	54.2	13,945	52.7
2月	858,280	24.3	1,449	▲ 45.5	56,108	80.1	288,390	53.8	245,454	31.0	131,034	▲ 22.1	28,106	▲ 16.1	12,065	▲ 29.2	1,307	▲ 64.9	24,567	15.8	48,477	70.1	21,324	124.9
3月	1,435,365	26.5	10,362	168.4	56,588	73.6	325,198	17.7	438,744	26.2	304,564	4.1	59,863	16.7	18,913	2.0	40,697	1,242.5	42,419	47.1	102,197	64.9	35,819	97.7
令和7年 4月	994,060	7.1	10,214	177.7	37,367	16.7	334,379	26.5	190,541	▲ 47.4	187,392	55.0	35,408	▲ 5.2	18,730	98.7	1,841	48.2	72,266	146.2	58,008	0.8	47,915	377.2
5月	1,068,803	36.2	12,605	305.9	23,944	▲ 26.2	313,344	14.7	312,236	93.2	156,593	3.1	42,940	62.8	75,348	594.5	2,322	▲ 26.3	58,159	163.1	47,565	▲ 42.2	23,746	36.4
6月	1,081,599	24.0	7,285	▲ 23.3	30,751	▲ 27.7	396,638	65.0	284,444	15.5	148,369	8.7	40,849	▲ 42.6	13,286	138.2	10,937	64.1	58,822	124.9	63,432	36.2	26,785	▲ 35.0
7月	1,195,968	86.3	10,836	220.2	24,836	14.4	314,390	39.1	389,284	227.9	122,062	15.6	34,387	8.6	138,800	158.8	1,694	▲ 65.1	82,693	419.6	55,072	39.5	21,914	3.8
8月	809,167	30.2	18,472	268.8	22,903	▲ 12.3	290,962	27.6	208,399	40.5	102,311	14.0	33,510	16.0	12,347	7.7	1,977	26.9	42,219	155.7	50,479	15.9	25,587	15.4
9月	1,074,857	28.4	11,968	233.3	29,273	17.3	294,496	15.7	275,538	27.3	207,279	23.3	41,850	21.0	20,308	▲ 22.3	4,171	43.4	44,162	34.1	92,217	68.1	53,596	199.3
10月	964,060	▲ 8.5	15,344	196.0	49,857	36.2	331,108	49.6	189,582	▲ 62.8	156,626	33.1	40,487	▲ 8.3	7,813	▲ 43.4	6,507	220.5	91,313	195.2	52,937	▲ 7.6	22,486	52.3
11月	853,113	23.5	2,281	▲ 69.1	15,827	▲ 48.8	364,553	22.4	182,634	10.5	130,238	55.2	32,474	7.0	9,237	▲ 22.6	1,906	▲ 38.2	48,533	96.0	44,712	91.7	20,718	72.5
12月																								
令和8年 1月																								
2月																								
3月																								

Ⅲ. 民間等からの受注工事

Ⅲ－２. １)発注者別・工事種類別請負契約額

令和7年 11月分

(単位:百万円, %)

	合 計		農林漁業	鉱業、採石業、 砂利採取業、 建設業	製造業	電気・ガス・ 熱供給・ 水道業	運輸業、 郵便業	情報通信業	卸売業、 小売業	金融業、 保険業	不動産業	サービス業	その他
		前年同月比											
T 建築・建築設備工事計	1,293,428	0.1	2,270	34,608	190,935	116,943	35,480	53,612	95,834	104,048	456,179	135,405	68,115
1 住宅	290,150	▲ 37.4		9,367	2,842				2,788	2,488	227,631	13,518	31,516
2 事務所	314,924	140.0		4,213	9,757	3,184	2,594	50,798	16,523	98,714	103,595	17,939	7,607
3 店舗	68,418	29.4			5,199	1,031			26,816	2,846	18,703	10,352	3,471
4 工場・発電所	170,983	▲ 44.7		8,964	129,529	22,362	2,176	2,176	1,298			2,374	2,104
5 倉庫・流通施設	171,111	47.3			4,509	81,074	24,362		38,631		7,544	8,864	6,127
6 教育・研究・文化施設	89,751	38.3		5,798	38,245				9,779		823	29,975	5,130
7 医療・福祉施設	41,949	13.1									18,390	17,309	6,250
8 宿泊施設	85,258	101.6		918							69,998	14,341	
9 娯楽施設	13,484	266.7										11,658	1,826
10 その他の建築工事	47,400	▲ 33.3	2,270	5,347	854	9,292	6,347	638			9,495	9,074	4,084
T 土木工事・機械装置等工事計	853,113	23.5	2,281	15,827	364,553	182,634	130,238	32,474	9,237	1,906	48,533	44,712	20,718
ST 土木工事計	356,953	▲ 2.7	512	11,826	64,434	76,610	114,649	21,036	5,155	141	32,132	22,891	7,566
1 発電用土木工事	30,971	30.4		367	470	28,690	829				615		
2 鉄道工事	86,623	55.5		44	-12		86,590						
3 埠頭・港湾工事	2,575	41.0		28	1,825	23	109		231			338	21
4 道路工事	7,506	30.7	87	510	228	875	671	134	48	7	139	4,703	103
5 管工事	24,986	▲ 57.6		124	16,303	6,067	1,625	61	666		140		
6 電線路工事	53,079	▲ 46.2	29	2,745	4,243	17,612	6,845	20,765	62		23	200	556
7 土地造成・埋立工事	23,105	▲ 20.5		1,368	2,070	2,191	287		498		12,992	3,076	622
8 ゴルフ場建設工事	3,204	993.1										3,204	
9 構内環境整備工事	21,401	▲ 12.1	17	527	15,435	73	869	11	570	5	1,048	1,933	912
10 その他の土木工事	103,503	51.5	379	6,112	23,871	21,079	16,823	66	3,080	129	17,174	9,437	5,352
ST 機械装置等工事	496,160	53.2	1,769	4,001	300,119	106,024	15,589	11,438	4,082	1,765	16,401	21,821	13,152

注) 建築・建築設備工事については、1件の請負契約額が5億円以上の工事、土木工事及び機械装置等工事については1件の請負契約額が500万円以上の工事について調査対象としている。

Ⅲ. 民間等からの受注工事

Ⅲ－２. ２)発注者別・工事種類別請負契約額(寄与度)

令和7年 11月分

	合 計	農林漁業	鉱業、採石業、 砂利採取業、 建設業	製造業	電気・ガス・ 熱供給・ 水道業	運輸業、 郵便業	情報通信業	卸売業、 小売業	金融業、 保険業	不動産業	サービス業	その他
T 建築・建築設備工事計	0.1	▲ 0.2	▲ 1.3	▲ 7.2	6.5	▲ 0.8	3.0	2.3	6.0	▲ 5.8	▲ 2.2	▲ 0.1
1 住宅	▲ 13.4		▲ 0.3	0.2		▲ 0.3		▲ 0.1	0.2	▲ 15.3	0.7	1.5
2 事務所	14.2		▲ 1.5	0.4	▲ 0.5	▲ 0.1	3.0	0.7	5.7	6.4	0.1	0.2
3 店舗	1.2			0.4	0.1	▲ 0.1		▲ 0.3	0.1	0.1	0.8	0.2
4 工場・発電所	▲ 10.7	▲ 0.4	0.5	▲ 10.3	0.4	0.2	0.0	▲ 0.2			▲ 0.5	▲ 0.4
5 倉庫・流通施設	4.3		▲ 0.1	0.3	6.3	0.2		1.8		▲ 3.7	0.0	▲ 0.4
6 教育・研究・文化施設	1.9		0.3	2.4	▲ 0.5			0.6		▲ 0.0	▲ 0.6	▲ 0.4
7 医療・福祉施設	0.4									1.4	▲ 1.5	0.5
8 宿泊施設	3.3		▲ 0.5					▲ 0.0		4.7	▲ 0.4	▲ 0.4
9 娯楽施設	0.8					▲ 0.0		▲ 0.1			0.9	0.0
10 その他の建築工事	▲ 1.8	0.2	0.4	▲ 0.6	0.7	▲ 0.7	▲ 0.0			0.7	▲ 1.7	▲ 0.8
T 土木工事・機械装置等工事計	23.5	▲ 0.7	▲ 2.2	9.7	2.5	6.7	0.3	▲ 0.4	▲ 0.2	3.4	3.1	1.3
ST 土木工事計	▲ 1.4	▲ 0.0	▲ 1.5	▲ 4.3	▲ 4.4	6.1	0.8	0.2	▲ 0.3	1.2	1.3	▲ 0.3
1 発電用土木工事	1.0		▲ 0.2	0.0	1.1	0.1				0.1	▲ 0.0	
2 鉄道工事	4.5		▲ 0.2	▲ 0.0		4.7		▲ 0.0				
3 埠頭・港湾工事	0.1	▲ 0.0	▲ 0.0	0.2	▲ 0.0	0.0		0.0			0.0	▲ 0.1
4 道路工事	0.3	0.0	0.0	▲ 0.0	▲ 0.0	▲ 0.2	▲ 0.1	▲ 0.0	▲ 0.0	▲ 0.0	0.5	0.0
5 管工事	▲ 4.9		▲ 0.5	▲ 4.8	0.3	0.2	0.0	0.1		▲ 0.1	▲ 0.0	▲ 0.2
6 電線路工事	▲ 6.6	0.0	0.2	0.4	▲ 7.8	▲ 0.2	0.9	▲ 0.0	▲ 0.0	0.0	▲ 0.1	▲ 0.0
7 土地造成・埋立工事	▲ 0.9	▲ 0.1	▲ 0.4	▲ 0.0	0.2	▲ 0.1		0.1		▲ 0.6	0.1	▲ 0.1
8 ゴルフ場建設工事	0.4			▲ 0.0						▲ 0.0	0.4	
9 構内環境整備工事	▲ 0.4	▲ 0.0	▲ 0.1	0.1	▲ 0.1	▲ 0.2	▲ 0.0	▲ 0.0	▲ 0.0	▲ 0.1	▲ 0.0	0.0
10 その他の土木工事	5.1	0.1	▲ 0.3	▲ 0.3	1.9	1.8	▲ 0.0	0.1	▲ 0.2	1.9	0.3	▲ 0.0
ST 機械装置等工事	24.9	▲ 0.7	▲ 0.7	14.0	6.9	0.6	▲ 0.5	▲ 0.6	0.1	2.3	1.8	1.6

注) 建築・建築設備工事については、1件の請負契約額が5億円以上の工事、土木工事及び機械装置等工事については1件の請負契約額が500万円以上の工事について調査対象としている。

Ⅲ. 民間等からの受注工事

Ⅲ－3. 発注者別・施工都道府県別請負契約額

令和7年 11月分

1) 建築工事・建築設備工事(1件5億円以上の工事)

(単位:百万円, %)

	合 計		農林漁業	鉱業、採石業、 砂利採取業、 建設業	製造業	電気・ガス・ 熱供給・ 水道業	運輸業、 郵便業	情報通信業	卸売業、 小売業	金融業、 保険業	不動産業	サービス業	その他
		前年同月比											
T.全国計	1,293,428	0.1	2,270	34,608	190,935	116,943	35,480	53,612	95,834	104,048	456,179	135,405	68,115
1.北海道	55,525	61.4			3,788	740			2,891	3,227	36,419	7,308	1,152
2.青森	920	-				920							
3.岩手	24,664	76.7			21,614				3,050				
4.宮城	12,204	▲ 20.3			6,875	1,031					1,442	1,882	973
5.秋田	2,879	▲ 67.6			2,879								
6.山形	3,222	-			3,222								
7.福島	4,220	▲ 83.5			1,637	1,886				696			
8.茨城	8,063	▲ 55.5		5,798		1,224						1,041	
9.栃木	11,188	▲ 3.5			2,523			770	3,207			2,728	1,961
10.群馬	9,863	▲ 41.1			2,563				2,061		2,194		3,046
11.埼玉	71,916	56.7		6,302	1,069			5,053			47,367	8,306	3,820
12.千葉	46,838	▲ 58.5		1,827	6,651		2,176	893		7,260	16,675	9,163	2,192
13.東京	312,545	▲ 6.5		2,198	18,144	13,272	5,766	14,746	3,430	83,593	141,408	14,926	15,062
14.神奈川	69,930	▲ 33.6			7,761		3,620	7,203	7,315	1,741	23,221	11,818	7,252
15.新潟	12,059	▲ 30.3			1,086	8,684			849		1,440		
16.富山	5,240	49.2			874	1,698					2,463	-834	1,039
17.石川	3,058	▲ 5.6									616	2,442	
18.福井	11,761	-				1,318						10,443	
19.山梨	6,514	45.9			2,589							3,924	
20.長野	11,007	▲ 33.6			818	1,058	1,403				4,545	3,184	
21.岐阜	0	▲ 100.0											
22.静岡	34,605	757.5			1,001		2,913		1,298		16,602	10,346	2,445
23.愛知	188,549	131.0	2,270	8,964	42,946	82,597	15,998	2,365	5,280	2,150	5,831	18,322	1,826
24.三重	3,960	30.3			2,862							1,098	
25.滋賀	17,382	27.4									16,281	1,101	
26.京都	80,237	313.3		5,306	32,450	2,514		20,406			16,492		3,069
27.大阪	128,381	30.4		510	5,922		578	2,176	48,600		59,838	3,784	6,972
28.兵庫	28,684	▲ 32.1		2,356	1,362		1,859		4,431		10,875		7,802
29.奈良	923	▲ 78.4							923				
30.和歌山	0	-											
31.鳥取	1,217	-										1,217	
32.島根	0	-											
33.岡山	13,357	1,833.0			2,266				1,745			4,263	5,083
34.広島	8,585	▲ 61.6									7,723	862	
35.山口	7,669	▲ 51.4									7,669		
36.徳島	5,500	▲ 12.8										5,500	
37.香川	2,370	19.7									1,418		952
38.愛媛	5,290	95.1			4,029				1,261				
39.高知	8,120	156.3									8,120		
40.福岡	44,642	▲ 19.1			6,836				9,493		26,585	1,728	
41.佐賀	5,207	▲ 29.5			5,207								
42.長崎	2,488	▲ 85.3								2,488			
43.熊本	11,691	▲ 80.1			836							10,855	
44.大分	4,017	▲ 35.5			1,124					2,893			
45.宮崎	0	▲ 100.0											
46.鹿児島	2,514	▲ 49.7		1,347			1,167						
47.沖縄	4,426	▲ 10.4									955		3,471

注) 受注高の少ない集計区分等の数値は、誤差が大きいのので利用に当たっては注意してください。

Ⅲ－4. 発注者別・施工地域別請負契約額

令和7年 11月分

1) 建築工事・建築設備工事(1件5億円以上の工事)

(単位:百万円, %)

	合 計		農林漁業	鉱業、採石業、 砂利採取業、 建設業	製造業	電気・ガス・ 熱供給・ 水道業	運輸業、 郵便業	情報通信業	卸売業、 小売業	金融業、 保険業	不動産業	サービス業	その他
		前年同月比											
T.全国計	1,293,428	0.1	2,270	34,608	190,935	116,943	35,480	53,612	95,834	104,048	456,179	135,405	68,115
1.北海道	55,525	61.4	0	0	3,788	740	0	0	2,891	3,227	36,419	7,308	1,152
2.東北	48,108	▲ 24.6	0	0	36,227	3,837	0	0	3,050	696	1,442	1,882	973
3.関東	547,865	▲ 17.7	0	16,125	42,119	15,554	12,965	28,665	16,013	92,594	235,409	55,090	33,332
4.北陸	32,118	33.5	0	0	1,960	11,700	0	0	849	0	4,519	12,051	1,039
5.中部	227,113	96.2	2,270	8,964	46,809	82,597	18,911	2,365	6,577	2,150	22,434	29,765	4,271
6.近畿	255,607	43.6	0	8,172	39,734	2,514	2,437	22,582	53,955	0	103,487	4,885	17,842
7.中国	30,829	▲ 20.6	0	0	2,266	0	0	0	1,745	0	15,392	6,342	5,083
8.四国	21,280	50.2	0	0	4,029	0	0	0	1,261	0	9,538	5,500	952
9.九州・沖縄	74,984	▲ 52.2	0	1,347	14,003	0	1,167	0	9,493	5,381	27,540	12,583	3,471

注) 地域別区分

東 北 : 青森県、岩手県、宮城県、秋田県、山形県、福島県
 関 東 : 茨城県、栃木県、群馬県、埼玉県、千葉県、東京都、神奈川県、山梨県、長野県
 北 陸 : 新潟県、富山県、石川県、福井県
 中 部 : 岐阜県、静岡県、愛知県、三重県
 近 畿 : 滋賀県、京都府、大阪府、兵庫県、奈良県、和歌山県
 中 国 : 鳥取県、島根県、岡山県、広島県、山口県
 四 国 : 徳島県、香川県、愛媛県、高知県
 九州・沖縄 : 福岡県、佐賀県、長崎県、熊本県、大分県、宮崎県、鹿児島県、沖縄県

Ⅲ. 民間等からの受注工事

Ⅲ－３. 発注者別・施工都道府県別請負契約額

令和7年 11月分

2) 土木工事及び機械装置等工事(1件500万円以上の工事)

(単位:百万円, %)

	合 計		農林漁業	鉱業、採石業、 砂利採取業、 建設業	製造業	電気・ガス・ 熱供給・ 水道業	運輸業、 郵便業	情報通信業	卸売業、 小売業	金融業、 保険業	不動産業	サービス業	その他
		前年同月比											
T.全国計	853,113	23.5	2,281	15,827	364,553	182,634	130,238	32,474	9,237	1,906	48,533	44,712	20,718
1.北海道	42,547	▲ 40.0	594	574	9,970	22,778	6,230	788	12	5	826	607	161
2.青森	9,903	66.2			1,747	4,742	278	306	1,099		174	627	930
3.岩手	3,756	21.6			866	346	1,798	546	31		50	15	104
4.宮城	17,126	83.9		42	2,989	5,215	3,357	1,940	69		1,200	2,300	14
5.秋田	7,216	147.7		7	177	4,164	619	317	51			1,880	
6.山形	3,266	21.0	87		983	428	980	458			321	10	
7.福島	15,675	29.8		372	1,328	3,551	3,991	693	26		4,642	674	398
8.茨城	30,053	▲ 26.0	146	193	9,563	17,403	136	436	79		1,748	315	35
9.栃木	4,440	▲ 72.8		35	2,326	379	572	123	12		780	59	155
10.群馬	16,502	44.1	40	34	12,080	2,834	893	175	161			268	18
11.埼玉	25,826	23.4		510	5,685	5,420	6,471	1,521	35	118	1,598	3,969	498
12.千葉	24,320	▲ 3.1		941	9,060	2,993	3,215	763	273	33	4,039	1,291	1,711
13.東京	64,135	36.7		1,560	6,425	3,448	25,784	4,542	753	179	16,020	2,379	3,046
14.神奈川	55,896	20.8		2,150	25,599	1,265	24,453	927	137	49	427	830	57
15.新潟	11,096	3.4	47	78	4,993	2,780	795	482	211	41	1,629	25	15
16.富山	4,555	▲ 59.6	19		1,625	599	354	361	197	15	56	1,303	28
17.石川	4,997	▲ 8.2		338	625	1,863	74	733	24	181	669	182	308
18.福井	9,891	▲ 75.2	220	26	2,746	5,853		651			7	260	129
19.山梨	7,728	105.4		368	5,375	227	422	172				944	219
20.長野	9,857	119.6		240	3,164	2,890	2,722	509	49	41	59	75	109
21.岐阜	6,623	▲ 62.6	320	122	2,466	848	976	997	39	17	494	242	102
22.静岡	32,036	66.5		116	4,790	22,917	1,103	1,801	763	32	66	365	83
23.愛知	49,066	48.3		194	17,419	8,087	4,637	3,546	629	21	1,115	12,936	481
24.三重	28,058	16.9		29	23,908	1,588	322	920	235			893	163
25.滋賀	6,684	26.7	204	39	4,371	255	478	26	565		380	106	261
26.京都	5,039	▲ 35.9	29	521	1,478	415	649	193	23	40	179	1,510	2
27.大阪	62,746	77.2		365	19,063	9,345	22,943	907	302	593	8,470	630	127
28.兵庫	146,034	709.2	232	766	126,632	13,029	1,639	847	1,882	27	525	99	356
29.奈良	3,098	104.9		223	399	923	520	90			943		
30.和歌山	2,633	▲ 30.0		239	612	1,310	273	79	8			33	79
31.鳥取	1,033	▲ 13.7		24	156	522	110	76	20			51	75
32.島根	5,416	91.7		324	377	1,600	263	739	14	459	9	1,123	508
33.岡山	16,256	74.9	96	61	12,040	860	1,370	986	354		73	342	74
34.広島	7,359	▲ 44.2		442	3,722	420	804	1,214	26		599	44	89
35.山口	11,387	29.8		1,155	4,735	3,290	1,502	528	56			-3	125
36.徳島	10,905	203.9		894	255	2,729	70		290		20	3,300	3,346
37.香川	6,508	121.2		25	3,351	1,574	399	276	209		281	12	381
38.愛媛	9,472	▲ 28.5		14	2,029	5,456	1,312	214	363		62	22	
39.高知	2,628	▲ 14.7			240	1,928	224	85	10			141	
40.福岡	42,449	54.3		457	17,683	8,669	6,169	808	30	12	304	2,376	5,940
41.佐賀	1,095	▲ 65.2	26	40	415	222	99	178			95	21	
42.長崎	2,987	▲ 46.5		22	1,324	654	214	71	139		167	198	198
43.熊本	6,351	▲ 34.5		121	2,118	2,873	335	341				456	107
44.大分	7,678	▲ 30.6		1,309	4,536	837	293	134	14	43	457	33	22
45.宮崎	1,684	▲ 30.2		20	836	154	131	544					
46.鹿児島	6,866	73.3	221	767	2,048	1,787	239	118	49		12	1,407	219
47.沖縄	2,240	▲ 83.1		68	225	1,167	18	316			37	365	44

注) 受注高の少ない集計区分等の数値は、誤差が大きいのので利用に当たっては注意してください。

Ⅲ－４. 発注者別・施工地域別請負契約額

令和7年 11月分

2) 土木工事及び機械装置等工事(1件500万円以上の工事)

(単位:百万円, %)

	合 計		農林漁業	鉱業、採石業、 砂利採取業、 建設業	製造業	電気・ガス・ 熱供給・ 水道業	運輸業、 郵便業	情報通信業	卸売業、 小売業	金融業、 保険業	不動産業	サービス業	その他
		前年同月比											
T.全国計	853,113	23.5	2,281	15,827	364,553	182,634	130,238	32,474	9,237	1,906	48,533	44,712	20,718
1.北海道	42,547	▲ 40.0	594	574	9,970	22,778	6,230	788	12	5	826	607	161
2.東北	56,941	58.0	87	421	8,089	18,446	11,024	4,259	1,275	0	6,387	5,506	1,447
3.関東	238,756	10.6	186	6,032	79,277	36,858	64,669	9,168	1,497	420	24,671	10,130	5,848
4.北陸	30,539	▲ 54.6	286	441	9,988	11,094	1,224	2,227	432	237	2,361	1,770	479
5.中部	115,783	23.1	320	462	48,583	33,440	7,038	7,264	1,666	70	1,675	14,436	830
6.近畿	226,233	214.8	465	2,153	152,555	25,277	26,502	2,141	2,781	660	10,497	2,379	825
7.中国	41,451	17.5	96	2,005	21,029	6,692	4,049	3,542	470	459	681	1,557	870
8.四国	29,513	29.2	0	932	5,876	11,687	2,006	575	872	0	364	3,474	3,728
9.九州・沖縄	71,350	▲ 6.9	246	2,806	29,185	16,363	7,497	2,509	232	56	1,072	4,854	6,530

注) 地域別区分

東 北 : 青森県、岩手県、宮城県、秋田県、山形県、福島県
関 東 : 茨城県、栃木県、群馬県、埼玉県、千葉県、東京都、神奈川県、山梨県、長野県
北 陸 : 新潟県、富山県、石川県、福井県
中 部 : 岐阜県、静岡県、愛知県、三重県
近 畿 : 滋賀県、京都府、大阪府、兵庫県、奈良県、和歌山県
中 国 : 鳥取県、島根県、岡山県、広島県、山口県
四 国 : 徳島県、香川県、愛媛県、高知県
九州・沖縄 : 福岡県、佐賀県、長崎県、熊本県、大分県、宮崎県、鹿児島県、沖縄県