

国土交通省総合政策局
建設経済統計調査室
令和6年8月30日(金)公表
(令和6年9月17日(火)一部訂正)

建築着工統計調査報告

令和6年7月分

令和6年8月分は9月30日(月)公表予定

※問い合わせ先

国土交通省総合政策局建設経済統計調査室

電話	03-5253-8111
担当	小林(課長補佐) 28-641
	三浦(係長) 28-647
	高橋 28-648

この統計調査報告の概要は、国土交通省ホームページでもご覧いただけます。

https://www.mlit.go.jp/statistics/details/jutaku_list.html

令和 6 年 7 月の新設住宅着工戸数（概要）

7月の新設住宅着工は、貸家が増加したが、持家、分譲住宅が減少したため、全体で前年同月比0.2%の減少となった。また、季節調整済年率換算値では前月比1.0%の増加となった。

1. 総戸数

- 新設住宅着工戸数は 68,014 戸。
 - ・前年同月比 0.2%減, 3か月連続の減少
- 新設住宅着工床面積は 5,206千㎡。
 - ・前年同月比 3.2%減, 3か月連続の減少
- 季節調整済年率換算値では 773千戸。
 - ・前月比 1.0%増, 3か月ぶりの増加

2. 利用関係別戸数

①持家

- 持家は 19,858戸（前年同月比 4.0%減, 32か月連続の減少）
 - ・民間資金による持家は 18,248戸（同 3.8%減, 31か月連続の減少）
 - ・公的資金による持家は 1,610戸（同 6.3%減, 33か月連続の減少）

民間資金による持家が減少し、公的資金による持家も減少したため、持家全体で減少となった。

②貸家

- 貸家は 31,546戸（前年同月比 4.6%増, 3か月ぶりの増加）
 - ・民間資金による貸家は 29,389戸（同 6.7%増, 3か月ぶりの増加）
 - ・公的資金による貸家は 2,157戸（同 17.6%減, 6か月連続の減少）

公的資金による貸家が減少したが、民間資金による貸家が増加したため、貸家全体で増加となった。

③分譲住宅

- 分譲住宅は 16,164戸（前年同月比 4.8%減, 3か月連続の減少）
 - ・マンションは 6,070戸（同 4.7%増, 先月の減少から再びの増加）
 - ・一戸建住宅は 9,973戸（同 9.9%減, 21か月連続の減少）

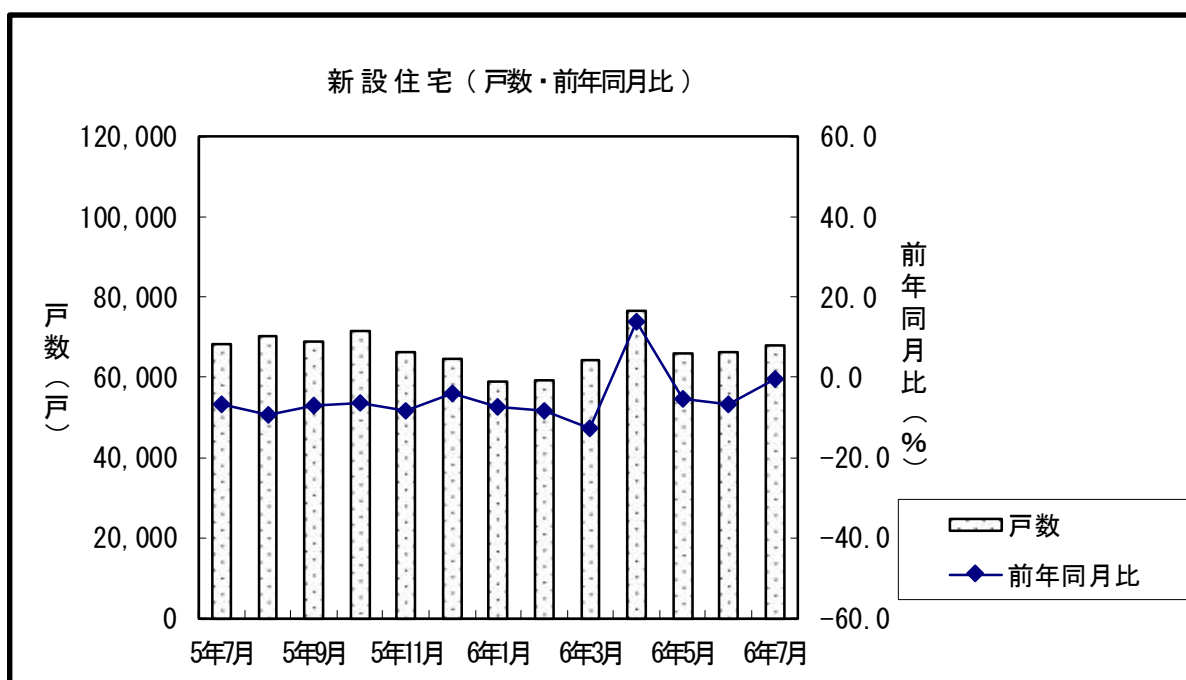
マンションが増加したが、一戸建住宅が減少したため、分譲住宅全体で減少となった。

3. 地域別戸数

- 首都圏 総戸数（前年同月比 5.6%増）
 持家（同 6.3%増），貸家（同 4.0%増），
 分譲住宅（同 6.9%増）
 うちマンション（同 30.1%増），うち一戸建住宅（同 6.1%減）
- 中部圏 総戸数（前年同月比 2.9%減）
 持家（同 2.0%減），貸家（同 2.5%減），
 分譲住宅（同 5.1%減）
 うちマンション（同 3.0%減），うち一戸建住宅（同 6.4%減）
- 近畿圏 総戸数（前年同月比 0.1%減）
 持家（同 3.1%減），貸家（同 7.6%増），
 分譲住宅（同 11.6%減）
 うちマンション（同 11.8%減），うち一戸建住宅（同 10.3%減）
- その他地域 総戸数（前年同月比 4.2%減）
 持家（同 8.6%減），貸家（同 5.7%増），
 分譲住宅（同 17.7%減）
 うちマンション（同 21.4%減），うち一戸建住宅（同 16.0%減）

4. その他

- 建築工法別
 - ・プレハブは， 9,154戸（前年同月比 5.8%減，14か月連続の減少）
 - ・ツーバイフォーは， 8,659戸（前年同月比 11.3%増，2か月連続の増加）



資料2

新設住宅着工・利用関係別戸数, 床面積

(単位: 戸, 千㎡, %)

	新設住宅着工戸数, 床面積												季節調整値		
	総計	持家				貸家				給与住宅		分譲住宅		年率 (千戸)	前月比
		前年比	床面積	前年比	前年比	前年比	前年比	前年比	前年比	前年比	前年比				
平成26年度	880,470	-10.8	74,007	-15.2	278,221	-21.1	358,340	-3.1	7,867	49.2	236,042	-8.9			
平成27年度	920,537	4.6	75,592	2.1	284,441	2.2	383,678	7.1	5,832	-25.9	246,586	4.5			
平成28年度	974,137	5.8	78,705	4.1	291,783	2.6	427,275	11.4	5,793	-0.7	249,286	1.1			
平成29年度	946,396	-2.8	75,829	-3.7	282,111	-3.3	410,355	-4.0	5,435	-6.2	248,495	-0.3			
平成30年度	952,936	0.7	76,573	1.0	287,710	2.0	390,093	-4.9	7,958	46.4	267,175	7.5			
令和元年度	883,687	-7.3	73,107	-4.5	283,338	-1.5	334,509	-14.2	6,108	-23.2	259,732	-2.8			
令和2年度	812,164	-8.1	66,299	-9.3	263,097	-7.1	303,018	-9.4	6,908	13.1	239,141	-7.9			
令和3年度	865,909	6.6	71,161	7.3	281,279	6.9	330,752	9.2	5,494	-20.5	248,384	3.9			
令和4年度	860,828	-0.6	68,651	-3.5	248,132	-11.8	347,427	5.0	5,720	4.1	259,549	4.5			
令和5年度	800,176	-7.0	62,195	-9.4	219,622	-11.5	340,395	-2.0	5,118	-10.5	235,041	-9.4			
5. 1- 5. 7	477, 700	-2. 8	37, 713	-5. 3	130, 943	-10. 1	198, 980	2. 3	2, 811	5. 3	144, 966	-2. 6			
6. 1- 6. 7	459, 068	-3. 9	35, 209	-6. 6	121, 891	-6. 9	199, 390	0. 2	3, 544	26. 1	134, 243	-7. 4			
5. 4- 5. 7	275, 977	-5. 2	21, 869	-7. 4	78, 464	-10. 8	117, 662	1. 9	1, 698	6. 1	78, 153	-9. 2			
6. 4- 6. 7	276, 792	0. 3	21, 348	-2. 4	74, 142	-5. 5	121, 571	3. 3	2, 391	40. 8	78, 688	0. 7			
5年 7月	68,151	-6.7	5,377	-8.6	20,689	-7.8	30,170	1.6	313	6.1	16,979	-17.6	783	-4.0	
8月	70,389	-9.4	5,529	-10.5	20,984	-5.9	29,364	-6.2	454	-52.4	19,587	-15.5	813	3.9	
9月	68,941	-6.8	5,348	-8.6	19,527	-12.3	29,735	-2.9	413	17.7	19,266	-7.3	804	-1.1	
10月	71,769	-6.3	5,451	-9.6	18,078	-17.2	31,671	-1.0	438	-52.3	21,582	-1.2	805	0.1	
11月	66,238	-8.5	5,119	-11.8	17,789	-17.3	28,275	-5.3	596	72.3	19,578	-5.2	789	-2.0	
12月	64,586	-4.0	5,018	-5.8	17,031	-13.8	25,869	-3.6	366	-16.1	21,320	5.5	814	3.1	
6年 1月	58,849	-7.5	4,491	-11.5	14,805	-11.0	24,681	2.7	324	36.1	19,039	-16.1	802	-1.5	
2月	59,162	-8.2	4,522	-13.1	16,307	-11.2	24,934	1.0	594	95.4	17,327	-17.7	795	-0.9	
3月	64,265	-12.8	4,848	-12.9	16,637	-4.8	28,204	-13.4	235	-58.8	19,189	-16.8	760	-4.4	
4月	76,572	13.9	5,765	9.1	17,867	-3.9	34,598	20.6	1,152	331.5	22,955	16.5	880	15.7	
5月	65,921	-5.2	5,202	-5.2	17,236	-8.6	27,194	-5.2	283	-54.6	21,208	-0.8	813	-7.6	
6月	66,285	-6.7	5,175	-9.6	19,181	-5.6	28,233	-6.2	510	3.2	18,361	-8.6	765	-5.9	
7月	68,014	-0.2	5,206	-3.2	19,858	-4.0	31,546	4.6	446	42.5	16,164	-4.8	773	1.0	

資料3

マンション、分譲一戸建、プレハブ、ツーバイフォー、着工戸数

(単位:戸, %)

	分譲住宅				プレハブ				ツーバイフォー	
	マンション		分譲に占める割合	一戸建		新設に占める割合			前年比	
		前年比			前年比					
平成26年度	110,215	-11.0	46.7	124,221	-7.2	140,157	-6.4	15.9	111,549	-7.4
平成27年度	118,432	7.5	48.0	126,235	1.6	143,164	2.1	15.6	115,391	3.4
平成28年度	112,354	-5.1	45.1	134,700	6.7	147,594	3.1	15.2	123,572	7.1
平成29年度	108,278	-3.6	43.6	137,849	2.3	136,245	-7.7	14.4	119,695	-3.1
平成30年度	119,683	10.5	44.8	144,905	5.1	130,916	-3.9	13.7	116,690	-2.5
令和元年度	111,615	-6.7	43.0	146,154	0.9	124,575	-4.8	14.1	107,322	-8.0
令和2年度	108,188	-3.1	45.2	129,351	-11.5	107,688	-13.6	13.3	89,580	-16.5
令和3年度	102,762	-5.0	41.4	144,124	11.4	114,282	6.1	13.2	96,450	7.7
令和4年度	113,900	10.8	43.9	144,321	0.1	111,945	-2.0	13.0	91,856	-4.8
令和5年度	100,241	-12.0	42.6	133,615	-7.4	100,572	-10.2	12.6	91,647	-0.2
5. 1- 5. 7	64,270	1.1	44.3	80,010	-5.4	61,567	-3.6	12.9	49,883	-1.4
6. 1- 6. 7	62,993	-2.0	46.9	70,355	-12.1	54,750	-11.1	11.9	54,525	9.3
5. 4- 5. 7	31,152	-13.9	39.9	46,649	-5.8	36,942	-4.4	13.4	29,291	-4.4
6. 4- 6. 7	37,513	20.4	47.7	40,665	-12.8	32,956	-10.8	11.9	33,078	12.9
5年 7月	5,797	-28.0	34.1	11,066	-11.2	9,719	-4.0	14.3	7,780	1.8
8月	7,894	-26.4	40.3	11,589	-6.1	9,251	-11.2	13.1	7,976	-0.5
9月	8,148	-2.8	42.3	11,014	-10.4	8,801	-5.0	12.8	8,771	4.6
10月	10,174	9.4	47.1	11,368	-8.8	8,460	-24.0	11.8	8,940	0.8
11月	7,671	-5.2	39.2	11,835	-4.3	7,880	-20.0	11.9	8,072	-2.1
12月	9,722	19.8	45.6	11,470	-4.2	7,444	-7.0	11.5	7,150	0.4
6年 1月	9,020	-24.8	47.4	9,867	-6.7	6,650	-9.2	11.3	6,859	11.8
2月	7,483	-23.3	43.2	9,710	-13.3	7,651	-13.0	12.9	6,875	1.5
3月	8,977	-21.1	46.8	10,113	-12.7	7,493	-11.9	11.7	7,713	0.4
4月	12,226	69.0	53.3	10,579	-14.4	7,845	-6.4	10.2	9,061	37.3
5月	10,976	13.2	51.8	10,106	-13.0	7,678	-18.0	11.6	7,135	-2.6
6月	8,241	-2.1	44.9	10,007	-13.8	8,279	-12.6	12.5	8,223	8.3
7月	6,070	4.7	37.6	9,973	-9.9	9,154	-5.8	13.5	8,659	11.3

注) マンション (利用関係……分譲住宅, 建て方……共同住宅, 構造……鉄骨鉄筋コンクリート造, 鉄筋コンクリート造, 鉄骨造)
 一戸建 (利用関係……分譲住宅, 建て方……一戸建)

(単位：戸、%)

	三大都市圏計				首都圏								中部圏									
	総数		前年比		埼玉県		千葉県		東京都		神奈川県		岐阜県		静岡県		愛知県		三重県			
	総数	前年比	総数	前年比	戸数	前年比	戸数	前年比	戸数	前年比	戸数	前年比	総数	前年比	戸数	前年比	戸数	前年比	戸数	前年比		
令和4年度	89,554	12.4	56,337	15.4	5,158	6.9	6,481	61.1	32,036	9.7	12,662	17.7	8,560	-5.9	110	-50.7	374	23.4	7,434	-11.7	642	339.7
令和5年度	80,064	-10.6	48,205	-14.4	6,547	26.9	4,552	-29.8	24,293	-24.2	12,813	1.2	11,510	34.5	483	339.1	786	110.2	9,971	34.1	270	-57.9
5.1-5.7	49,950	4.0	30,465	4.5	2,859	-14.1	3,116	9.8	16,110	3.0	8,380	14.2	4,956	-5.9	207	3,350.0	674	216.4	4,005	-12.2	70	-85.7
6.1-6.7	51,865	3.8	31,777	4.3	3,303	15.5	3,033	-2.7	16,677	3.5	8,764	4.6	7,362	48.5	63	-69.6	653	-3.1	6,533	63.1	113	61.4
5.4-5.7	23,504	-11.6	13,806	-16.1	1,593	-4.5	1,465	8.0	7,132	-21.8	3,616	-15.9	3,104	9.6	128	2,033.3	519	652.2	2,457	8.3	0	-100.0
6.4-6.7	31,369	33.5	19,659	42.4	1,312	-17.6	2,575	75.8	9,246	29.6	6,526	80.5	3,540	14.0	21	-83.6	626	20.6	2,893	17.7	0	-
令和5年 7月	4,426	-27.6	2,425	-31.3	286	793.8	70	-81.8	1,885	-17.7	184	-77.7	823	45.7	9	-	132	-	682	89.4	0	-100.0
8月	6,644	-25.2	4,204	-21.9	389	-63.4	201	-79.4	2,396	-13.3	1,218	109.6	1,257	29.7	187	-	27	-	988	11.6	55	-34.5
9月	6,415	-3.6	2,947	-25.6	476	336.7	279	13.0	1,414	-41.0	778	-35.7	873	61.7	9	-	0	-100.0	864	92.9	0	-
10月	8,381	6.9	5,063	9.3	902	229.2	659	0.5	1,926	-42.7	1,576	358.1	822	3.8	117	-	93	-	612	-22.7	0	-
11月	6,632	1.9	4,386	-1.6	624	24.8	274	23.4	2,008	-30.0	1,480	70.9	776	-20.8	0	-	0	-100.0	776	-15.8	0	-
12月	7,922	20.8	5,681	18.4	572	105.8	1,216	-11.5	1,986	-22.1	1,907	218.4	856	43.9	0	-100.0	120	-	634	11.2	102	-
令和6年 1月	7,113	-30.8	4,442	-33.1	574	-22.0	122	-71.6	3,287	-19.7	459	-66.8	1,186	45.5	18	-	0	-100.0	1,069	62.0	99	-
2月	5,972	-22.8	4,169	-23.8	868	161.4	192	-82.6	2,224	-21.0	885	-27.3	740	94.7	18	-53.8	18	-	690	154.6	14	-80.0
3月	7,411	-12.2	3,507	-22.8	549	177.3	144	24.1	1,920	-7.2	894	-58.6	1,896	188.6	6	-85.0	9	-	1,881	204.9	0	-
4月	9,772	61.9	6,247	66.2	505	92.0	1,404	1,905.7	2,451	11.6	1,887	53.4	930	19.1	15	-	53	-78.2	862	60.2	0	-
5月	9,201	14.6	5,924	16.4	170	-59.6	466	-58.0	2,497	27.4	2,791	74.3	1,094	60.6	6	-94.5	567	455.9	521	11.1	0	-
6月	7,404	47.8	4,333	71.2	505	-18.9	705	226.4	2,049	87.8	1,074	78.7	718	-12.3	6	-100.0	6	-85.7	712	-7.3	0	-
7月	4,992	12.8	3,155	30.1	132	-53.8	0	-100.0	2,249	19.3	774	320.7	798	-3.0	0	-100.0	0	-100.0	798	17.0	0	-

	近畿圏													その他の地域				
	総数		滋賀県		京都府		大阪府		兵庫県		奈良県		和歌山県		総数		前年比	
	総数	前年比	戸数	前年比	戸数	前年比	戸数	前年比	戸数	前年比	戸数	前年比	戸数	前年比	総数	前年比		
令和4年度	24,657	13.2	497	-72.5	2,432	1.5	16,108	12.1	4,869	66.0	456	122.4	295	327.5	24,346	5.5		
令和5年度	20,349	-17.5	510	2.6	2,404	-1.2	12,492	-22.4	4,699	-3.5	244	-46.5	0	-100.0	20,177	-17.1		
5.1-5.7	14,529	6.9	588	-16.9	1,840	16.7	9,566	15.8	2,365	-15.4	78	-23.5	92	-39.1	14,320	-8.0		
6.1-6.7	12,726	-12.4	537	-8.7	1,981	7.7	7,554	-21.0	2,356	-0.4	283	262.8	15	-83.7	11,128	-22.3		
5.4-5.7	6,594	-9.9	255	-	1,010	26.9	3,991	-15.4	1,290	-24.5	48	269.2	0	-100.0	7,648	-20.0		
6.4-6.7	8,170	23.9	474	85.9	1,284	27.1	4,593	15.1	1,617	25.3	187	289.6	15	-	6,144	-19.7		
令和5年 7月	1,178	-41.6	0	-	99	-35.3	863	-39.3	216	-49.9	0	-100.0	0	-	1,371	-29.3		
8月	1,183	-53.4	0	-100.0	161	-54.8	424	-75.3	598	66.6	0	-	0	-100.0	1,250	-32.0		
9月	2,595	20.6	39	-	85	-50.0	2,025	29.7	446	107.4	0	-100.0	0	-100.0	1,733	0.0		
10月	2,496	3.2	0	-	89	-52.7	1,423	11.6	984	3.0	0	-	0	-	1,793	23.2		
11月	1,470	37.1	0	-	205	791.3	854	49.8	411	55.1	0	-100.0	0	-	1,039	-34.4		
12月	1,455	19.0	153	30.8	157	127.5	814	18.3	231	-20.6	100	72.4	0	-	1,730	15.3		
令和6年 1月	1,485	-47.4	0	-	335	-46.7	1,064	-30.2	86	-84.2	0	-100.0	0	-100.0	1,907	11.4		
2月	1,063	-43.5	0	-100.0	59	-70.8	503	-67.0	433	485.1	68	-	0	-	1,511	-25.1		
3月	2,008	-37.9	63	-75.0	303	-	1,394	-44.8	220	-51.6	28	-	0	-	1,566	-46.8		
4月	2,595	73.6	184	-	574	811.1	1,210	42.2	583	3.9	44	120.0	0	-	2,454	104.8		
5月	2,183	-3.4	0	-100.0	374	-28.9	1,488	28.2	321	-10.6	0	-100.0	0	-	1,775	6.4		
6月	2,353	41.7	290	320.3	120	-62.7	1,220	9.3	583	278.6	125	-	15	-	837	-75.5		
7月	1,039	-11.8	0	-	216	118.2	675	-21.8	130	-39.8	18	-	0	-	1,078	-21.4		

* マンション：利用関係…分譲住宅、建て方…共同住宅、構造…鉄骨鉄筋コンクリート造・鉄筋コンクリート造・鉄骨造

(単位：戸，%)

	首都圏								中部圏							
	総数	前年比	持家	前年比	貸家	前年比	分譲	前年比	総数	前年比	持家	前年比	貸家	前年比	分譲	前年比
平成28年度	343,148	7.9	59,672	-0.3	153,742	14.0	128,393	5.3	108,451	3.7	43,926	1.4	40,915	8.5	23,152	1.0
平成29年度	327,384	-4.6	56,756	-4.9	148,557	-3.4	120,538	-6.1	107,562	-0.8	41,945	-4.5	39,736	-2.9	25,256	9.1
平成30年度	327,128	-0.1	57,662	1.6	140,539	-5.4	126,343	4.8	113,998	6.0	43,099	2.8	40,567	2.1	29,120	15.3
令和元年度	300,309	-8.2	57,329	-0.6	122,971	-12.5	118,358	-6.3	108,608	-4.7	42,940	-0.4	34,460	-15.1	30,300	4.1
令和2年度	285,860	-4.8	56,141	-2.1	118,499	-3.6	109,473	-7.5	93,904	-13.5	38,853	-9.5	28,318	-17.8	25,353	-16.3
令和3年度	297,152	4.0	61,265	9.1	126,574	6.8	107,831	-1.5	103,521	10.2	41,495	6.8	33,016	16.6	28,421	12.1
令和4年度	302,403	1.8	53,138	-13.3	131,419	3.8	116,676	8.2	97,736	-5.6	36,769	-11.4	32,909	-0.3	27,372	-3.7
令和5年度	286,709	-5.2	46,860	-11.8	130,808	-0.5	108,030	-7.4	94,292	-3.5	33,186	-9.7	33,132	0.7	27,606	0.9
令和5年 7月	22,275	-12.1	4,005	-19.4	11,141	-4.5	7,101	-17.9	8,291	3.0	3,108	-4.4	3,033	16.1	2,131	-0.6
8月	25,394	-4.1	4,483	-5.7	11,330	3.4	9,521	-8.7	8,980	-1.7	3,174	-3.8	3,188	2.4	2,592	-0.7
9月	22,461	-13.8	4,009	-19.0	10,597	-10.2	7,674	-17.2	8,103	-0.5	3,064	-5.0	2,742	-2.9	2,286	11.0
10月	25,813	-3.8	4,034	-14.6	11,529	-5.7	10,203	3.7	7,833	-5.8	2,756	-13.3	2,752	2.5	2,233	-7.3
11月	24,751	-0.3	3,953	-9.9	10,980	3.3	9,710	-0.0	7,649	-14.8	2,713	-15.4	2,699	-15.4	2,203	-13.9
12月	24,332	3.2	3,714	-9.2	9,694	0.1	10,873	12.0	7,093	-10.7	2,547	-13.5	2,248	-19.9	2,265	4.8
令和6年 1月	23,319	-5.6	3,512	-4.0	10,601	8.8	9,139	-18.4	7,328	2.1	2,461	-5.8	2,492	7.1	2,362	6.2
2月	21,982	-8.1	3,734	-8.5	9,585	1.3	8,593	-16.7	7,178	1.7	2,558	-10.5	2,709	18.6	1,901	7.6
3月	22,638	-14.4	3,385	-7.1	11,159	-17.1	8,008	-13.6	8,792	14.9	2,528	-3.4	3,107	7.4	3,142	51.6
4月	26,747	11.7	3,780	2.1	12,039	8.2	10,856	19.8	8,393	11.1	2,712	1.2	3,309	25.7	2,250	1.9
5月	24,671	-6.8	3,541	-12.3	10,200	-13.7	10,806	3.5	7,165	-3.5	2,630	0.3	2,362	-11.4	2,151	2.1
6月	23,407	0.4	3,855	-10.2	10,436	-7.2	8,980	16.6	7,154	-11.4	2,797	-5.9	2,458	-14.2	1,886	-13.4
7月	23,521	5.6	4,257	6.3	11,586	4.0	7,591	6.9	8,049	-2.9	3,045	-2.0	2,957	-2.5	2,022	-5.1

	近畿圏								その他の圏							
	総数	前年比	持家	前年比	貸家	前年比	分譲	前年比	総数	前年比	持家	前年比	貸家	前年比	分譲	前年比
平成28年度	141,981	2.7	36,578	6.1	59,866	10.5	45,012	-7.2	380,557	5.9	151,607	3.3	172,752	10.1	52,729	-1.0
平成29年度	136,197	-4.1	34,626	-5.3	58,442	-2.4	42,613	-5.3	375,253	-1.4	148,784	-1.9	163,620	-5.3	60,088	14.0
平成30年度	145,225	6.6	36,088	4.2	58,058	-0.7	50,152	17.7	366,585	-2.3	150,861	1.4	150,929	-7.8	61,560	2.4
令和元年度	135,857	-6.5	36,544	1.3	50,912	-12.3	47,324	-5.6	338,913	-7.5	146,525	-2.9	126,166	-16.4	63,750	3.6
令和2年度	128,116	-5.7	33,755	-7.6	47,938	-5.8	45,372	-4.1	304,284	-10.2	134,348	-8.3	108,263	-14.2	58,943	-7.5
令和3年度	136,012	6.2	35,795	6.0	55,716	16.2	43,459	-4.2	329,224	8.2	142,724	6.2	115,446	6.6	68,673	16.5
令和4年度	142,245	4.6	32,146	-10.2	63,619	14.2	45,250	4.1	318,444	-3.3	126,079	-11.7	119,480	3.5	70,251	2.3
令和5年度	127,349	-10.5	28,848	-10.3	57,872	-9.0	39,683	-12.3	291,826	-8.4	110,728	-12.2	118,583	-0.8	59,722	-15.0
令和5年 7月	10,541	-7.9	2,674	-7.9	4,892	5.4	2,921	-24.1	27,044	-4.0	10,902	-3.6	11,104	3.1	4,826	-19.2
8月	10,305	-18.8	2,658	-5.8	4,543	-16.0	2,905	-33.1	25,710	-12.6	10,669	-6.6	10,303	-12.8	4,569	-21.1
9月	11,923	-1.4	2,578	-8.9	5,070	-4.7	4,242	9.8	26,454	-4.6	9,876	-12.2	11,326	6.0	5,064	-9.3
10月	12,445	-10.6	2,531	-14.1	5,812	-5.5	4,068	-2.8	25,678	-6.7	8,757	-20.3	11,578	5.9	5,078	-6.1
11月	10,311	-8.6	2,435	-15.9	4,630	-16.5	3,192	13.3	23,527	-13.8	8,688	-21.2	9,966	-5.2	4,473	-19.4
12月	10,205	-7.1	2,250	-10.0	4,807	-11.1	3,060	2.7	22,956	-7.2	8,520	-16.8	9,120	2.0	5,122	-4.2
令和6年 1月	9,109	-19.0	2,016	-6.0	4,168	-12.9	2,903	-32.2	19,093	-6.8	6,816	-17.0	7,420	3.2	4,635	-7.1
2月	9,556	-10.5	2,181	-15.4	4,616	0.9	2,490	-28.8	20,446	-10.2	7,834	-11.5	8,024	-4.1	4,343	-20.7
3月	11,240	-16.4	2,373	4.2	5,353	-14.2	3,481	-28.7	21,595	-17.4	8,351	-6.7	8,585	-14.1	4,558	-33.3
4月	13,656	31.8	2,337	1.2	7,042	51.0	4,258	28.0	27,776	9.4	9,038	-8.7	12,208	19.0	5,591	9.6
5月	11,149	4.7	2,178	-6.7	5,242	16.7	3,704	-2.2	22,936	-8.3	8,887	-9.9	9,390	-3.4	4,547	-10.0
6月	10,843	1.3	2,448	-2.4	4,515	-6.4	3,810	15.2	24,881	-14.0	10,081	-4.5	10,824	-3.2	3,685	-46.6
7月	10,527	-0.1	2,592	-3.1	5,264	7.6	2,581	-11.6	25,917	-4.2	9,964	-8.6	11,739	5.7	3,970	-17.7

令和 6 年 7 月の建築物の着工床面積（概要）

〔民間非居住建築物〕

前年同月と比較すると、事務所、店舗は増加したが、工場、倉庫が減少したため、全体で減少となった。

1. 全建築物の着工床面積は873万㎡、前年同月比 5.8%減

○9か月連続の減少

○公共の建築主は 49万㎡（前年同月比 6.6%増、2か月連続の増加）

○民間の建築主は 823万㎡（同 6.4%減、9か月連続の減少）

2. 民間建築主

○居住用は 537万㎡（前年同月比 4.2%減、3か月連続の減少）

○非居住用は 287万㎡（同 10.3%減、先月の増加から再びの減少）

① 主な用途別（民間非居住用）

・ 鉱業、採石業、砂利採取業、建設業用は	7万㎡	（前年同月比	3.1%増）
・ 製造業用は	58万㎡	（同	8.4%減）
・ 情報通信業用は	3万㎡	（同	73.6%減）
・ 卸売業、小売業用は	37万㎡	（同	9.1%減）
・ 金融業、保険業用は	2万㎡	（同	45.6%減）
・ 不動産業用は	50万㎡	（同	925.6%増）
・ 宿泊業、飲食サービス業用は	11万㎡	（同	37.4%減）
・ 医療、福祉用は	23万㎡	（同	2.9%減）
・ その他のサービス業用は	17万㎡	（同	65.0%減）

② 主な使途別（民間非居住用）

・ 事務所は	65万㎡	（前年同月比	25.0%増、	先月の減少から再び増加）
・ 店舗は	34万㎡	（同	19.2%増、	4か月連続の増加）
・ 工場は	52万㎡	（同	2.6%減、	2か月連続の減少）
・ 倉庫は	67万㎡	（同	18.2%減、	先月の増加から再び減少）

着工建築物用途別・使途別床面積の推移（民間建築主）

（単位：棟、千㎡、％）

	非居住計（民間）			[使 途 別]										[用 途 別]										
	棟 数		床 面 積 前年比	事 務 所		店 舗		工 場		倉 庫		鉱業、採石業、砂利採取業、建設業用			製造業用			情報通信業用						
				棟 数	床 面 積 前年比	棟 数	床 面 積 前年比	棟 数	床 面 積 前年比	棟 数	床 面 積 前年比	棟 数	床 面 積 前年比	棟 数	床 面 積 前年比	棟 数	床 面 積 前年比	棟 数	床 面 積 前年比					
	棟 数	床 面 積	前年比	棟 数	床 面 積	前年比	棟 数	床 面 積	前年比	棟 数	床 面 積	前年比	棟 数	床 面 積	前年比	棟 数	床 面 積	前年比	棟 数	床 面 積	前年比			
平成26年度	72,143	45,013	-5.9	9,503	5,097	2.0	9,433	7,112	-14.6	7,497	7,482	-5.2	12,560	8,003	17.0	3,748	955	9.1	10,348	7,920	-1.7	461	600	82.5
平成27年度	71,923	44,098	-2.0	10,112	5,261	3.2	8,509	6,029	-15.2	7,938	8,739	16.8	13,198	7,921	-1.0	4,281	1,045	9.5	11,243	8,976	13.3	619	328	-45.3
平成28年度	73,324	45,299	2.7	10,289	5,805	10.3	8,275	5,570	-7.6	7,918	8,162	-6.6	14,067	8,496	7.3	4,061	1,118	6.9	11,007	8,624	-3.9	643	420	27.9
平成29年度	74,955	47,293	4.4	10,463	5,536	-4.6	7,749	5,493	-1.4	8,019	9,073	11.2	14,100	9,768	15.0	4,214	1,148	2.7	11,782	9,701	12.5	578	359	-14.5
平成30年度	72,844	46,037	-2.7	10,196	5,322	-3.9	7,248	5,179	-5.7	8,282	9,889	9.0	13,789	8,625	-11.7	4,186	1,217	6.0	12,489	11,017	13.6	458	454	26.4
令和元年度	69,621	43,019	-6.6	10,692	5,442	2.3	6,158	4,118	-20.5	7,279	7,638	-22.8	13,765	9,904	14.8	4,219	1,056	-13.3	11,049	9,029	-18.0	474	415	-8.5
令和2年度	61,217	40,030	-6.9	9,599	5,047	-7.3	5,010	4,035	-2.0	6,139	5,827	-23.7	13,963	11,741	18.6	4,488	1,135	7.5	9,358	6,802	-24.7	406	405	-2.5
令和3年度	62,172	43,738	9.3	10,051	6,796	34.6	5,457	4,174	3.4	6,741	7,081	21.5	12,588	13,249	12.8	4,651	1,040	-8.3	10,805	8,415	23.7	382	635	56.9
令和4年度	63,328	43,296	-1.0	9,473	5,432	-20.1	5,669	4,241	1.6	7,050	8,684	22.6	12,304	12,734	-3.9	4,257	953	-8.4	11,298	9,931	18.0	478	490	-22.8
令和5年度	58,507	38,831	-10.3	8,629	5,710	5.1	5,112	3,599	-15.1	5,740	7,183	-17.3	11,589	11,744	-7.8	3,973	944	-1.0	10,061	8,587	-13.5	390	430	-12.3
5. 1- 5. 7	34,176	22,707	-16.2	5,188	2,949	-3.8	2,989	2,223	-11.9	3,591	4,236	-20.1	6,783	7,017	-21.4	2,351	577	4.3	6,144	4,728	-22.0	224	306	23.9
6. 1- 6. 7	31,963	20,848	-8.2	4,871	3,706	25.7	2,819	2,220	-0.2	3,044	4,187	-1.2	6,572	5,202	-25.9	2,180	510	-11.6	5,363	5,049	6.8	160	168	-45.0
5. 4- 5. 7	20,504	13,361	-23.2	3,110	1,670	-19.6	1,838	1,181	-25.0	2,111	2,462	-31.7	4,157	4,187	-25.8	1,447	362	0.3	3,520	2,713	-32.2	122	211	68.0
6. 4- 6. 7	19,324	12,133	-9.2	3,044	1,885	12.9	1,776	1,471	24.5	1,817	2,393	-2.8	4,081	3,009	-28.1	1,353	288	-20.4	3,081	2,738	0.9	85	86	-59.3
5年 7月	5,046	3,195	-31.1	755	518	-27.2	441	287	-34.4	519	538	-22.6	980	817	-45.0	343	65	-26.9	852	635	-18.0	39	98	484.7
8月	5,006	3,280	-11.5	734	261	-30.7	444	320	7.3	477	389	-46.2	928	1,336	10.5	347	97	13.6	719	453	-45.4	78	12	-78.2
9月	5,248	3,228	-2.0	767	344	-33.7	409	347	9.4	488	783	34.4	1,111	765	-14.9	341	79	30.2	937	1,032	27.1	23	36	18.1
10月	5,310	4,109	26.9	757	388	-9.4	459	413	26.3	520	557	-23.4	1,058	1,692	170.7	359	66	-30.5	878	607	-23.8	38	36	-60.0
11月	5,114	2,956	-6.6	750	349	-23.4	485	290	-10.3	509	644	7.5	907	874	35.7	353	65	-11.0	877	766	19.3	29	32	-30.7
12月	4,686	3,183	0.8	684	877	195.5	434	299	-16.6	408	554	-17.6	937	697	-21.2	299	53	-15.9	848	705	-15.5	25	20	-56.6
6年 1月	4,028	3,040	-15.3	625	834	38.9	372	272	-33.8	427	715	24.0	724	574	-49.2	267	72	2.3	749	939	46.4	25	6	-88.4
2月	4,144	2,793	-13.2	550	326	-0.1	339	209	-36.8	377	535	-17.3	867	1,071	-5.7	275	77	12.1	732	636	-13.8	33	51	314.4
3月	4,467	2,882	13.5	652	661	87.4	332	268	-10.9	423	543	-1.0	900	548	-3.0	285	73	-3.9	801	736	15.8	17	26	-18.9
4月	4,751	3,555	-18.2	744	444	3.4	457	529	62.2	457	813	-7.6	933	669	-60.3	328	79	-20.7	755	958	5.0	27	20	81.7
5月	4,713	2,629	-8.4	711	487	35.9	475	307	1.8	448	472	2.8	964	614	-28.1	312	62	-46.5	797	549	20.4	14	33	-43.7
6月	5,112	3,083	4.6	824	307	-15.7	431	294	9.8	457	584	-0.3	1,128	1,059	27.4	351	80	-2.1	722	650	-8.5	21	7	-84.2
7月	4,748	2,866	-10.3	765	647	25.0	413	342	19.2	455	524	-2.6	1,056	668	-18.2	362	67	3.1	807	581	-8.4	23	26	-73.6

（注）四捨五入の関係で一致しないことがある。

着工建築物用途別・用途別床面積の推移（民間建築主）

（単位：棟、千㎡、％）

	卸売業、小売業用			金融業、保険業用			不動産業用			宿泊業、飲食サービス業用			医療、福祉用			その他のサービス業用		
	棟数	床面積	前年比	棟数	床面積	前年比	棟数	床面積	前年比	棟数	床面積	前年比	棟数	床面積	前年比	棟数	床面積	前年比
平成26年度	11,462	8,773	-13.6	667	414	-36.7	2,119	1,767	17.9	3,635	1,401	-1.8	9,742	8,252	-17.6	10,766	3,825	-16.3
平成27年度	10,300	7,495	-14.6	746	698	68.5	2,604	2,305	30.5	3,923	1,797	28.3	8,450	6,245	-24.3	11,238	4,100	7.2
平成28年度	10,234	7,502	0.1	690	339	-51.5	3,435	2,048	-11.1	4,287	2,721	51.4	8,765	6,530	4.6	10,583	3,796	-7.4
平成29年度	9,597	6,918	-7.8	616	567	67.6	3,200	2,674	30.5	4,848	3,597	32.2	8,399	5,557	-14.9	10,491	3,347	-11.8
平成30年度	9,063	6,640	-4.0	519	423	-25.5	3,144	2,038	-23.8	4,896	3,544	-1.5	7,665	4,838	-12.9	10,448	3,731	11.5
令和元年度	7,681	5,332	-19.7	491	324	-23.5	3,189	2,683	31.7	5,137	3,200	-9.7	7,386	5,108	5.6	11,476	3,519	-5.7
令和2年度	6,901	5,274	-1.1	470	247	-23.5	2,453	2,786	3.8	3,145	1,966	-38.5	6,790	4,355	-14.7	8,579	3,419	-2.8
令和3年度	7,445	5,925	12.3	477	456	84.2	2,550	3,000	7.7	3,759	1,853	-5.7	6,335	4,350	-0.1	8,933	3,194	-6.6
令和4年度	7,116	5,373	-9.3	416	345	-24.3	2,833	1,725	-42.5	5,353	2,075	12.0	6,237	4,327	-0.6	9,586	3,177	-0.6
令和5年度	6,438	4,681	-12.9	433	403	16.6	3,179	1,260	-27.0	5,152	2,382	14.8	5,638	3,552	-17.9	9,043	3,490	9.9
5.1-5.7	3,688	2,788	-18.0	266	263	26.4	1,738	817	-19.8	2,904	1,140	2.4	3,147	2,166	-12.9	5,499	2,200	15.1
6.1-6.7	3,473	2,612	-6.3	223	148	-43.7	1,785	1,263	54.6	3,168	1,574	38.1	2,769	1,681	-22.4	5,466	1,826	-17.0
5.4-5.7	2,266	1,565	-25.0	173	166	22.0	1,049	476	-38.9	1,735	532	-32.0	1,848	1,257	-14.0	3,297	1,364	13.3
6.4-6.7	2,093	1,618	3.4	145	80	-51.7	1,120	986	107.1	1,843	650	22.2	1,614	1,003	-20.2	3,479	1,171	-14.1
5年7月	569	409	-36.8	43	39	21.4	202	49	-76.6	416	180	-40.8	446	235	-31.5	814	494	1.8
8月	523	361	-1.9	43	20	43.4	282	79	-7.2	520	168	42.0	556	334	-11.9	649	237	24.1
9月	517	401	4.8	45	30	-44.8	292	70	-15.1	346	137	-4.8	544	331	-8.7	758	190	-31.1
10月	615	642	47.2	34	8	-47.0	291	203	84.8	398	231	109.4	624	393	-22.2	800	217	-24.5
11月	587	352	-18.4	33	97	710.0	329	73	-70.9	383	92	-53.1	520	275	-27.7	802	188	16.8
12月	550	365	-17.9	27	14	-16.8	271	82	5.0	445	297	157.0	391	284	-13.7	750	638	188.3
6年1月	465	364	-26.0	23	27	-46.3	209	156	23.7	410	408	-0.0	363	195	-35.0	594	180	-46.3
2月	423	259	-34.1	33	34	187.8	233	43	-55.2	477	107	58.5	356	214	-34.5	704	197	-41.8
3月	492	372	10.0	22	7	-80.2	223	78	-34.5	438	410	207.5	436	269	-4.6	689	278	71.8
4月	515	553	45.7	35	28	7.6	216	130	-37.5	465	193	78.9	414	247	-22.3	777	432	17.2
5月	539	336	-16.5	30	13	-68.3	261	273	104.9	435	140	41.0	387	234	-35.3	827	252	-13.8
6月	538	356	-4.6	35	17	-70.3	342	85	-1.1	576	204	41.4	427	294	-14.3	1,073	313	50.6
7月	501	372	-9.1	45	21	-45.6	301	498	925.6	367	113	-37.4	386	228	-2.9	802	173	-65.0

（注）四捨五入の関係で一致しないことがある。

建築着工統計調査報告

(令和6年7月分)

表1. 建築物：総括表

		床面積の合計			工事費予定額			
		千平方メートル	対前月比(%)	対前年同月比(%)	百万円	対前月比(%)	対前年同月比(%)	
建築物計		8,726	△1.0	△5.8	2,437,544	2.1	△2.3	
建築 主 別	公共	494	40.9	6.6	221,879	35.1	5.6	
	国	29	70.1	45.4	11,400	168.7	△3.4	
	都道府県	68	40.4	6.0	28,506	25.0	38.1	
	市区町村	398	39.3	4.7	181,974	32.7	2.5	
	民間	8,232	△2.7	△6.4	2,215,664	△0.3	△3.1	
	会社	4,731	△8.9	△8.2	1,256,692	△6.9	△6.7	
	会社でない団体	381	46.9	△4.3	157,617	44.0	1.2	
	個人	3,119	3.7	△3.9	801,355	4.8	2.3	
	用途 別	居住用	5,431	0.3	△3.8	1,382,100	△1.2	2.2
		居住専用	5,198	1.4	△2.2	1,297,253	1.2	5.8
居住産業併用		234	△19.9	△29.7	84,847	△27.0	△32.5	
非居住用		3,294	△2.9	△8.8	1,055,444	6.8	△7.8	
農林水産業用		100	51.8	35.2	18,574	45.3	21.3	
鉱業、採石業、砂利採取業、建設業用		67	△15.5	2.5	14,689	△21.3	5.4	
製造業用		584	△10.3	△8.8	170,302	△11.1	△8.2	
電気・ガス・熱供給・水道業用		46	△24.5	△27.2	19,403	△37.7	21.4	
情報通信業用		26	269.1	△73.6	11,050	394.7	△82.6	
運輸業用		514	△41.8	△21.6	106,642	△30.7	13.2	
卸売業、小売業用		372	0.8	△9.6	70,885	△21.8	△9.3	
金融業、保険業用		21	23.7	△45.6	14,956	95.2	△37.4	
不動産業用		498	478.4	926.0	195,487	652.3	1,948.7	
宿泊業、飲食サービス業用		113	△45.6	△39.5	44,800	△56.5	△44.9	
教育、学習支援業用		307	66.4	△5.8	139,151	107.8	△9.5	
医療、福祉用		242	△22.5	△10.0	84,215	△23.4	△12.3	
その他のサービス業用		182	△44.8	△63.9	77,364	△26.6	△64.6	
公務用		175	30.5	38.5	75,389	11.1	12.5	
その他		44	2,112.2	△56.2	12,537	1,512.2	△54.5	
構造 別	木造	3,891	2.2	△3.2	860,034	1.4	1.2	
	非木造	4,835	△3.4	△7.7	1,577,509	2.5	△4.2	
	鉄骨鉄筋コンクリート造	49	△49.5	△77.4	26,340	△39.3	△78.4	
	鉄筋コンクリート造	1,496	△10.4	△16.6	592,334	1.9	0.7	
	鉄骨造	3,216	2.5	2.5	948,897	4.8	2.5	
	コンクリートブロック造	3	△16.3	8.0	752	△18.5	5.5	
その他	71	△26.1	△20.0	9,187	18.1	△4.7		

表2. 建築物：建築主別、用途別 床面積の合計（千平方メートル）

用途別	建築主別		公		共		民	
	用途別	床面積の合計	計	対前年同月比(%)	計	対前年同月比(%)	計	対前年同月比(%)
合計	計	8,726	494	△5.8	6.6	8,232	△6.4	
居住用	計	5,431	66	△3.8	41.7	5,365	△4.2	
居住専用		5,198	64	△2.2	39.1	5,134	△2.6	
居住産業併用		234	2	△29.7	239.1	232	△30.1	
非居住用	計	3,294	428	△8.8	2.7	2,866	△10.3	
農林水産業用		100	5	35.2	△23.2	95	40.9	
鉱業、採石業、砂利採取業、建設業用		67	0	2.5	△100.0	67	3.1	
製造業用		584	3	△8.8	△51.0	581	△8.4	
電気・ガス・熱供給・水道業用		46	4	△27.2	110.3	42	△31.5	
情報通信業用		26	0	△73.6	-	26	△73.6	
運輸業用		514	1	△21.6	203.3	513	△21.8	
卸売業、小売業用		372	1	△9.6	△79.0	372	△9.1	
金融業、保険業用		21	0	△45.6	-	21	△45.6	
不動産業用		498	0	926.0	-	498	925.6	
宿泊業、飲食サービス業用		113	1	△39.5	△90.9	113	△37.4	
教育、学習支援業用		307	220	△5.8	△2.0	87	△14.2	
医療、福祉用		242	14	△10.0	△58.8	228	△2.9	
その他のサービス業用		182	9	△63.9	△13.0	173	△65.0	
公務用		175	165	38.5	81.2	10	△71.5	
その他		44	5	△56.2	△82.6	39	△44.5	

表3. 建築物：構造別、用途別 床面積の合計（千平方メートル）

用途別	構造別		木		非木		
	用途別	床面積の合計	計	対前年同月比(%)	計	対前年同月比(%)	
合計	計	8,726	3,891	△5.8	△3.2	4,835	△7.7
居住用	計	5,431	3,606	△3.8	△3.7	1,826	△4.2
居住専用		5,198	3,568	△2.2	△3.7	1,629	1.1
居住産業併用		234	37	△29.7	△2.8	197	△33.1
非居住用	計	3,294	285	△8.8	2.5	3,009	△9.7
農林水産業用		100	32	35.2	53.9	68	27.9
鉱業、採石業、砂利採取業、建設業用		67	20	2.5	△3.6	48	5.2
製造業用		584	15	△8.8	34.8	570	△9.5
電気・ガス・熱供給・水道業用		46	3	△27.2	△32.4	42	△26.8
情報通信業用		26	1	△73.6	△44.4	25	△74.1
運輸業用		514	3	△21.6	0.6	511	△21.7
卸売業、小売業用		372	18	△9.6	20.1	354	△10.7
金融業、保険業用		21	2	△45.6	90.8	20	△49.1
不動産業用		498	11	926.0	58.8	487	1,068.2
宿泊業、飲食サービス業用		113	31	△39.5	0.8	82	△47.5
教育、学習支援業用		307	19	△5.8	△10.4	289	△5.5
医療、福祉用		242	73	△10.0	△4.6	169	△12.2
その他のサービス業用		182	39	△63.9	8.0	143	△69.5
公務用		175	10	38.5	27.9	165	39.2
その他		44	8	△56.2	△60.2	36	△55.1

表4. 新設住宅：総括表

		戸数			床面積の合計		
		戸	対前月比(%)	対前年同月比(%)	千平方メートル	対前月比(%)	対前年同月比(%)
新設住宅計		68,014	2.6	△0.2	5,206	0.6	△3.2
建主別	公 共	783	35.7	4.0	51	32.7	11.9
	民 間	67,231	2.3	△0.2	5,155	0.4	△3.3
利用関係別	持家	19,858	3.5	△4.0	2,246	2.9	△5.0
	貸家	31,546	11.7	4.6	1,495	9.7	3.6
	給与住宅	446	△12.5	42.5	28	△14.0	32.0
	分譲住宅	16,164	△12.0	△4.8	1,437	△10.0	△7.2
資金別	民間資金	62,722	1.9	1.9	4,755	△0.3	△1.4
	公的資金	5,292	11.9	△19.9	450	10.6	△19.0
	公営住宅	737	56.1	35.2	47	46.2	31.2
	住宅金融機構融資住宅	1,538	0.1	△23.4	155	0.6	△24.1
	都市再生機構建設住宅	0	-	△100.0	0	-	△100.0
	その他の住宅	3,017	10.8	△23.3	249	12.4	△19.9
構造別	木造	40,420	5.4	0.7	3,534	2.7	△3.8
	非木造	27,594	△1.2	△1.5	1,672	△3.6	△1.7
	鉄骨鉄筋コンクリート造	193	△54.5	△33.7	10	△65.2	△40.0
	鉄筋コンクリート造	17,362	△6.4	4.6	958	△9.5	1.9
	鉄骨造	9,981	12.0	△9.7	699	9.0	△5.4
	コンクリートブロック造	26	△21.2	8.3	2	△21.4	15.2
	その他	32	88.2	△36.0	3	33.3	△34.9

表5. 新設住宅：資金別、利用関係別 戸数 (戸)

資金別 利用関係別	合計		民間資金住宅		公的資金住宅			
	計	対前年同月比(%)	計	対前年同月比(%)	計	対前年同月比(%)	住宅金融機構	対前年同月比(%)
合計	68,014	△0.2	62,722	1.9	5,292	△19.9	1,538	△23.4
持家	19,858	△4.0	18,248	△3.8	1,610	△6.3	490	△24.7
貸家	31,546	4.6	29,389	6.7	2,157	△17.6	159	△34.0
給与住宅	446	42.5	381	56.8	65	△7.1	0	△100.0
分譲住宅	16,164	△4.8	14,704	△0.5	1,460	△33.7	889	△20.3

表6. 新設住宅：構造別、建て方別 利用関係別 戸数 (戸)

利用関係別		合計	持家	貸家	給与住宅	分譲住宅
構造別・建て方別	計	68,014	19,858	31,546	446	16,164
	一戸建住宅	30,307	19,685	537	112	9,973
	長屋建住宅	7,001	110	6,821	48	22
	共同住宅	30,706	63	24,188	286	6,169
木造	計	40,420	17,573	12,880	170	9,797
	一戸建住宅	27,734	17,498	456	93	9,687
	長屋建住宅	5,730	59	5,631	29	11
	共同住宅	6,956	16	6,793	48	99
非木造	計	27,594	2,285	18,666	276	6,367
	一戸建住宅	2,573	2,187	81	19	286
	長屋建住宅	1,271	51	1,190	19	11
	共同住宅	23,750	47	17,395	238	6,070

表7. 枠組壁工法 (ツーバイ・フォー) 新設住宅 戸数 (戸)

利用関係別	合計		持家		貸家		給与住宅		分譲住宅	
	戸	対前年同月比(%)	戸	対前年同月比(%)	戸	対前年同月比(%)	戸	対前年同月比(%)	戸	対前年同月比(%)
木造	8,659	11.3	2,613	1.9	5,432	22.3	9	28.6	605	△21.0

表8. ブレハブ新設住宅 戸数 (戸)

構造別	戸	対前年同月比(%)	利用関係別	戸	対前年同月比(%)
合計	9,154	△5.8	持家	2,517	0.6
木造	1,079	17.9	貸家	6,156	△9.5
鉄筋コンクリート造	170	△49.1	給与住宅	147	444.4
鉄骨造	7,905	△6.7	分譲住宅	334	△13.7

表9. 都道府県別・地域別・都市圏別：総括表

		建築物			新設住宅					
		床面積の合計		工事費予定額	戸数の合計		床面積の合計		資金別	
		千平方メートル	対前年同月比 %		戸	対前年同月比 %	千平方メートル	対前年同月比 %	民間資金	公的資金
総数	8,726	△5.8	2,437,544	68,014	△0.2	5,206	△3.2	62,722	5,292	
都道府県別	1 北海道	431	30.1	120,591	2,944	8.1	222	△0.9	2,703	241
	2 青森	65	△17.4	14,807	413	△34.5	39	△31.0	407	6
	3 岩手	79	△34.9	20,383	554	△14.4	43	△9.9	516	38
	4 宮城	218	28.9	79,022	1,468	8.7	100	△7.0	1,339	129
	5 秋田	51	△3.5	15,431	359	27.8	31	8.1	310	49
	6 山形	65	18.8	15,344	515	25.3	39	△0.1	486	29
	7 福島	132	16.0	38,151	861	9.1	70	△7.8	823	38
	8 茨城	238	△14.4	55,755	1,291	△4.4	113	△10.4	1,247	44
	9 栃木	159	0.1	40,964	916	28.5	77	6.3	831	85
	10 群馬	114	△23.8	26,968	876	△0.1	81	△5.0	842	34
	11 埼玉	545	25.8	130,657	4,198	2.2	336	△2.0	3,918	280
	12 千葉	295	△31.0	72,080	2,969	△14.7	230	△10.8	2,643	326
	13 東京都	1,243	0.8	473,757	10,384	△2.1	678	△3.8	9,764	620
	14 神奈川県	510	8.8	141,684	5,970	46.1	411	41.0	5,646	324
	15 新潟	152	△5.1	37,417	702	△14.6	70	△9.3	675	27
	16 富山	76	△2.0	20,241	464	△15.0	45	△3.6	428	36
	17 石川	79	△39.3	19,717	533	△0.4	49	△3.1	518	15
	18 福井	54	△24.6	14,959	341	△16.2	31	△15.3	335	6
	19 山梨	47	△4.0	12,543	351	3.5	32	△5.2	319	32
	20 長野	215	33.3	65,952	1,292	24.1	120	18.0	1,199	93
	21 岐阜	124	△13.7	34,897	749	△15.7	72	△11.3	736	13
	22 静岡県	207	△23.9	52,296	1,638	△4.3	142	△12.7	1,419	219
	23 愛知県	574	△18.9	142,250	4,930	△0.2	388	△2.4	4,303	627
	24 三重	130	17.1	30,815	732	△2.7	64	0.1	670	62
	25 滋賀	137	17.8	32,453	848	0.7	67	△1.2	779	69
	26 京都府	186	37.5	64,685	1,364	15.1	100	13.2	1,286	78
	27 大阪府	638	1.0	186,145	5,087	△4.3	346	△2.8	4,678	409
	28 兵庫県	325	△41.8	79,318	2,389	0.9	186	△6.9	2,065	324
	29 奈良	103	60.8	27,036	525	19.6	49	25.4	475	50
	30 和歌山	47	△18.4	10,298	314	△19.5	28	△24.6	302	12
	31 鳥取	27	△6.2	7,268	232	20.2	19	3.5	231	1
	32 島根	25	△38.1	7,001	155	△2.5	15	△6.5	149	6
	33 岡山	109	△8.1	27,523	566	△28.1	50	△28.3	506	60
	34 広島	170	△6.5	46,483	1,427	15.2	119	12.7	1,297	130
	35 山口	69	△15.7	16,438	529	6.0	42	△0.3	480	49
	36 徳島	51	24.8	11,097	347	23.5	32	33.2	335	12
	37 香川県	56	△13.8	16,148	384	△7.0	34	△10.5	340	44
	38 愛媛	103	6.1	23,159	726	31.5	59	24.0	534	192
	39 高知県	25	△36.2	6,609	163	△39.9	16	△30.9	122	41
	40 福岡	290	△26.3	71,892	2,655	△31.3	200	△30.4	2,471	184
	41 佐賀	56	△32.2	10,367	295	△48.9	28	△35.5	288	7
	42 長崎	46	△31.0	11,385	501	△2.5	36	△5.0	488	13
	43 熊本	176	22.7	38,189	1,477	22.5	107	13.1	1,391	86
	44 大分	65	3.3	15,027	568	26.2	42	10.2	500	68
	45 宮崎	55	△27.8	10,479	463	△19.9	39	△9.4	443	20
	46 鹿児島	61	△49.2	14,941	594	△44.7	41	△45.8	537	57
	47 沖縄	99	0.7	26,921	955	3.4	68	△7.0	948	7
地域別	1 北海道	431	30.1	120,591	2,944	8.1	222	△0.9	2,703	241
	2 東北	610	3.3	183,139	4,170	1.5	322	△9.4	3,881	289
	3 関東	3,366	0.2	1,020,360	28,247	6.2	2,078	3.1	26,409	1,838
	4 北陸	362	△17.9	92,333	2,040	△11.7	195	△7.6	1,956	84
	5 中部	1,035	△16.2	260,259	8,049	△2.9	667	△5.6	7,128	921
	6 近畿	1,437	△8.2	399,935	10,527	△0.1	775	△1.5	9,585	942
	7 中国	401	△11.4	104,712	2,909	1.1	244	△2.7	2,663	246
	8 四国	235	△2.9	57,014	1,620	6.8	142	6.3	1,331	289
	9 九州	750	△20.8	172,280	6,553	△20.7	493	△20.5	6,118	435
	10 沖縄	99	0.7	26,921	955	3.4	68	△7.0	948	7
都市圏別	1 首都圏	2,593	1.2	818,178	23,521	5.6	1,654	3.6	21,971	1,550
	2 中部圏	1,035	△16.2	260,259	8,049	△2.9	667	△5.6	7,128	921
	3 近畿圏	1,437	△8.2	399,935	10,527	△0.1	775	△1.5	9,585	942
	4 その他	3,660	△6.1	959,172	25,917	△4.2	2,109	△7.8	24,038	1,879

着工建築物（床面積の合計，工事費予定額） 着工新設住宅（戸数）

－ 季 節 調 整 値 －

（令和6年7月分）

		6年5月	6年6月	6年7月	対前月比 (%)		
					6/6	6/7	
着工建築物	床面積の合計 千㎡	合計	8,289	8,455	8,286	2.0	-2.0
		居住専用	4,984	4,883	4,964	-2.0	1.7
		居住産業併用	553	292	234	-47.2	-19.9
		農林水産業用	74	47	87	-36.5	85.1
		鉱工業用	559	635	650	13.6	2.4
		公益事業用	573	955	563	66.7	-41.0
		商業用	608	477	865	-21.5	81.3
		サービス業用	408	647	337	58.6	-47.9
		公務・文教用	459	517	546	12.6	5.6
		工事費予定額 億円	合計	22,865	22,976	23,049	0.5
着工新設住宅	(戸)	合計	67,762	63,767	64,398	-5.9	1.0
		持家	17,395	17,751	17,682	2.0	-0.4
		貸家	28,896	26,800	29,506	-7.3	10.1
		給与住宅	283	510	446	80.2	-12.5
		分譲住宅	21,188	18,706	16,764	-11.7	-10.4
		民間資金住宅	62,666	59,352	59,395	-5.3	0.1
		(年率換算)	813,144	765,204	772,776		

建築物（床面積の合計），新設住宅（戸数）－季節調整値

