

### 3 流域の社会状況

#### 3-1 土地利用

##### 3-1-1 流域内の土地利用

河口には小浜市街地があり、北川及び支川の山間の平地は水田に利用され、その周辺は山林地に囲まれている。宅地は河川沿いの平地に点在している。

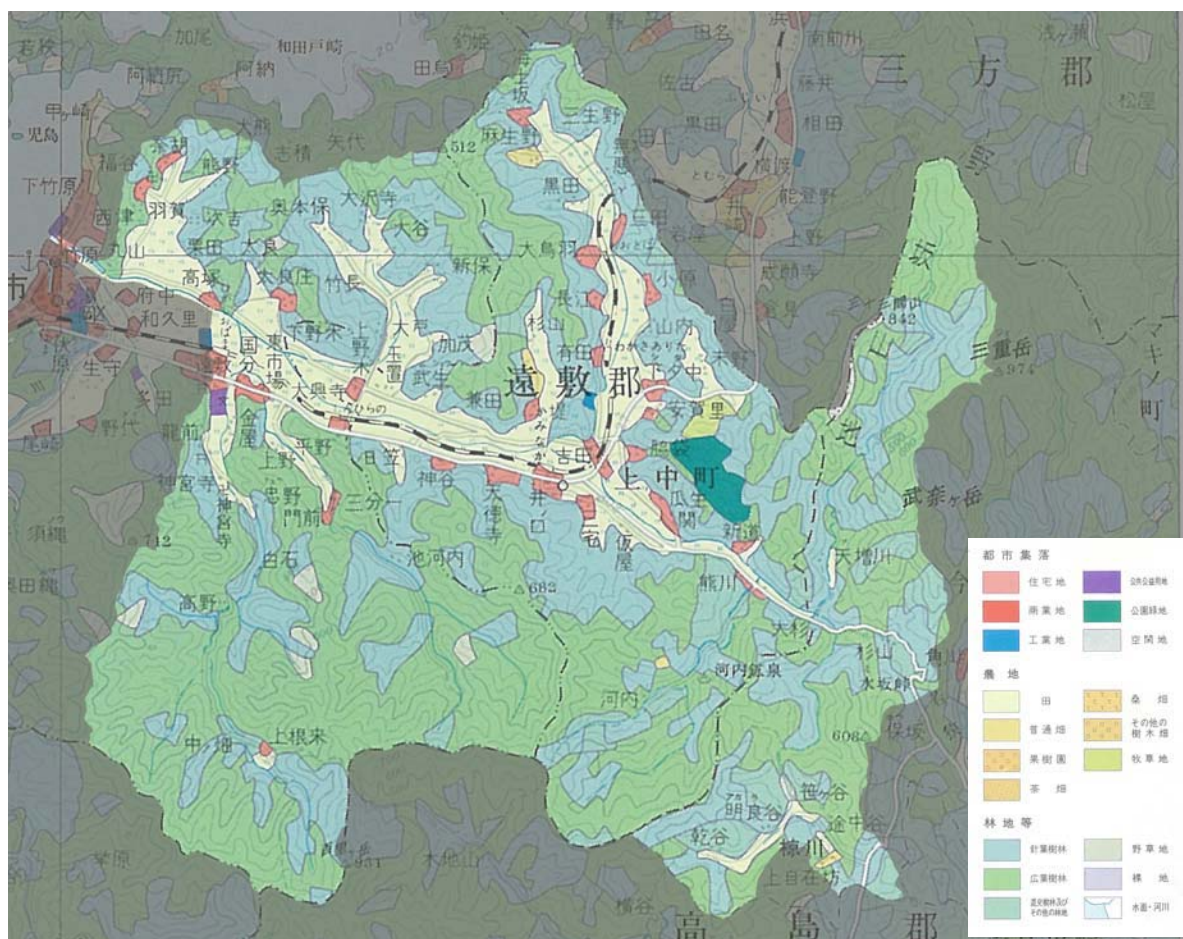
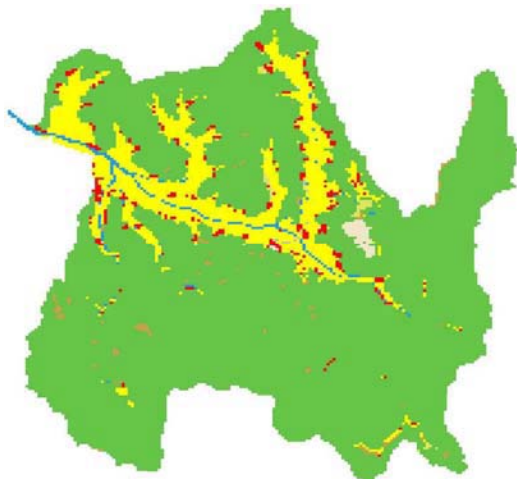


図 3-1 北川流域現況土地利用図(国土地理院)

### 3-1-2 土地利用の変遷

北川流域では、山林等が約 83%を占め、水田や畑地等の農地が約 13%、宅地等その他が約 4%となっている。土地利用の割合は、過去からほとんど変化がない。

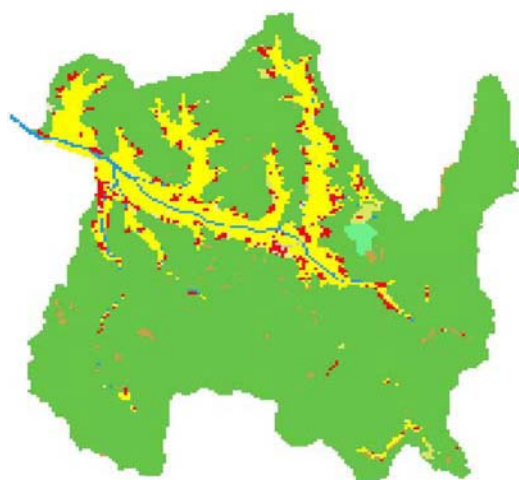
<昭和 51 年>



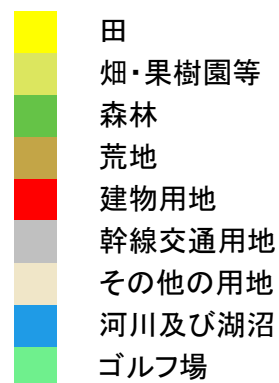
<昭和 62 年>



<平成 9 年>



#### 土地利用 凡例



	昭和 51 年	昭和 62 年	平成 9 年
農地 (田・畑)	13.5%	13.3%	13.3%
森林・荒地	84.1%	84.1%	83.3%
宅地	1.8%	1.9%	2.6%
その他	0.6%	0.7%	0.8%

出典：国土数値情報（土地利用メッシュ）

図 3-2 土地利用の変遷

### 3-2 人口

北川流域の関係自治体は2市1町からなり、その人口は約10万人となっている。流域関係市町の人口は、昭和35年以降、小浜市、若狭町で減少傾向にあり、高島市では増減の波があるものの概ね横ばいである。

表 3-1 流域関係市町の人口の推移(単位：人)

県名	市町村名	S35	S40	S45	S50	S55	S60	H2	H7	H12	H17
福井県	小浜市	36,236	35,160	33,702	33,890	34,049	34,011	33,774	33,496	33,295	32,182
	若狭町	20,528	19,086	18,090	17,873	18,114	18,026	17,835	17,567	17,313	16,782
滋賀県	高島市	52,320	50,349	49,818	49,519	50,926	52,020	50,232	54,369	55,451	53,950
合計		109,084	104,595	101,610	101,282	103,089	104,057	101,841	105,432	106,059	102,914

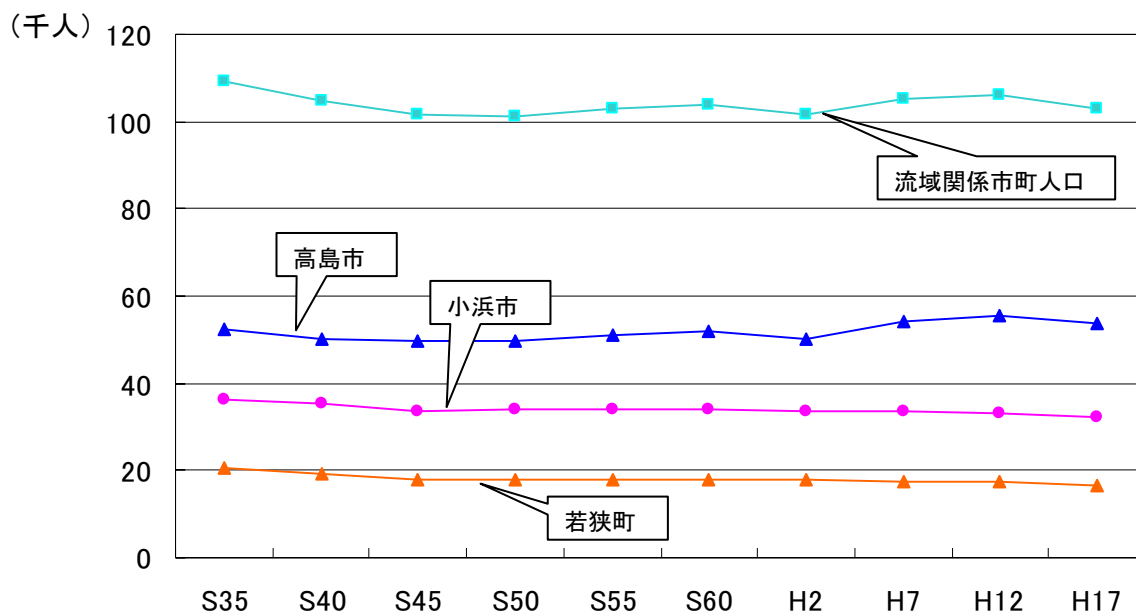


図 3-3 流域関係市町の人口の推移

(資料) 国勢調査

小浜市：小浜市 HP. 平成 18 年度小浜市統計書

若狭町：若狭町 HP

高島市：高島市 HP. 高島市統計書平成 18 年版

### 3-3 産業・経済

産業規模について、福井県全体に対する割合は、小浜市と若狭町を合わせて農業産出額で約 8%、工業製造品出荷額で約 6%、商品販売額で約 4%となっている（平成 17 年）。

また、小浜市には寺社が多く存在することから「海のある奈良」といわれ、わが国における典型的なリアス式海岸である若狭湾を望み、若狭湾国定公園などがあって、観光産業の振興も図られている。

平成 17 年の産業別就業人口は、小浜市、若狭町、高島市について、1 次産業に約 8%、2 次産業に約 31%、3 次産業に約 61%で、1 次産業の就業人口が減少し、3 次産業の就業人口が増加している。

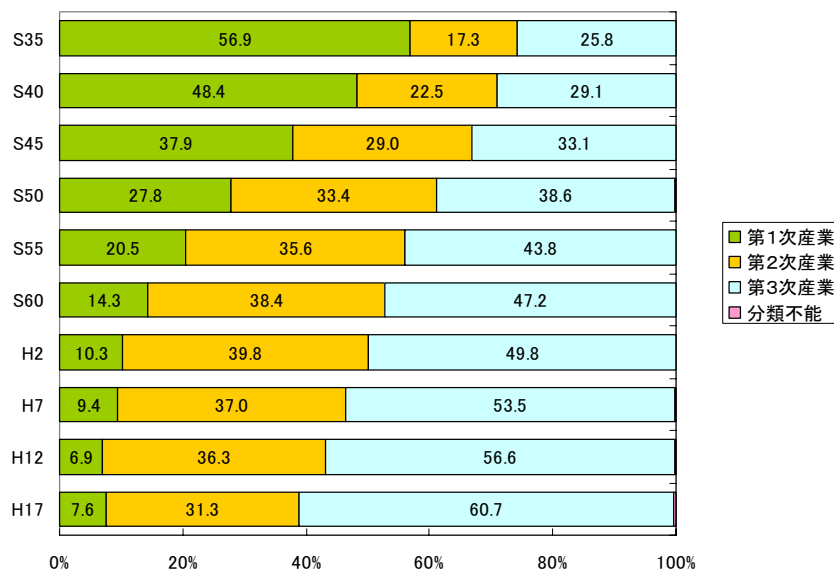


図 3-4 流域関係市町別産業別就業人口の推移(国勢調査)

表 3-1 流域関係市町別産業別就業人口(H17 国勢調査)

県名	市町名	就業者数(人)				
		総数	第1次産業	第2次産業	第3次産業	分類不能
福井県	小浜市	16,042	839	4,832	10,318	53
	若狭町	8,476	995	2,281	5,180	20
滋賀県	高島市	26,634	2,050	8,897	15,574	113

伝統工芸には、若狭塗、若狭めんの細工、若狭和紙があり、塗箸は全国の約 80%を小浜市で生産している。



若狭塗製品



若狭めんの



若狭和紙

図 3-5 伝統産業品

### 3-4 交通

北川流域は、古代から畿内の外港的な存在であり、日本海沿岸諸国の物資や旅人達がこの地に集まり、陸路を通過して大津・京都へと向かったことから、古来より、陸上交通の上で重要な役割を果たしてきた。

国道 27 号は、福井県敦賀市から京都府丹波町に至る道路であり、北川及び鳥羽川に並行している。国道 162 号は、福井県敦賀市から京都市に至る道路であり、若狭湾・小浜湾沿いに位置する。国道 303 号は、岐阜県岐阜市から滋賀県の湖北地方を經由して福井県三方上中郡若狭町に至る道路であり、流域内の国道 27 号と国道 303 号は、若狭街道や鯖街道と呼ばれている。

また、舞鶴若狭自動車道が小浜西 IC まで完成しており、流域内を經由して敦賀市まで延伸される計画である。

JR 小浜線は、北陸本線敦賀駅から京都府舞鶴市の東舞鶴駅を結ぶ路線であり、福井県嶺南部の幹線となっている。

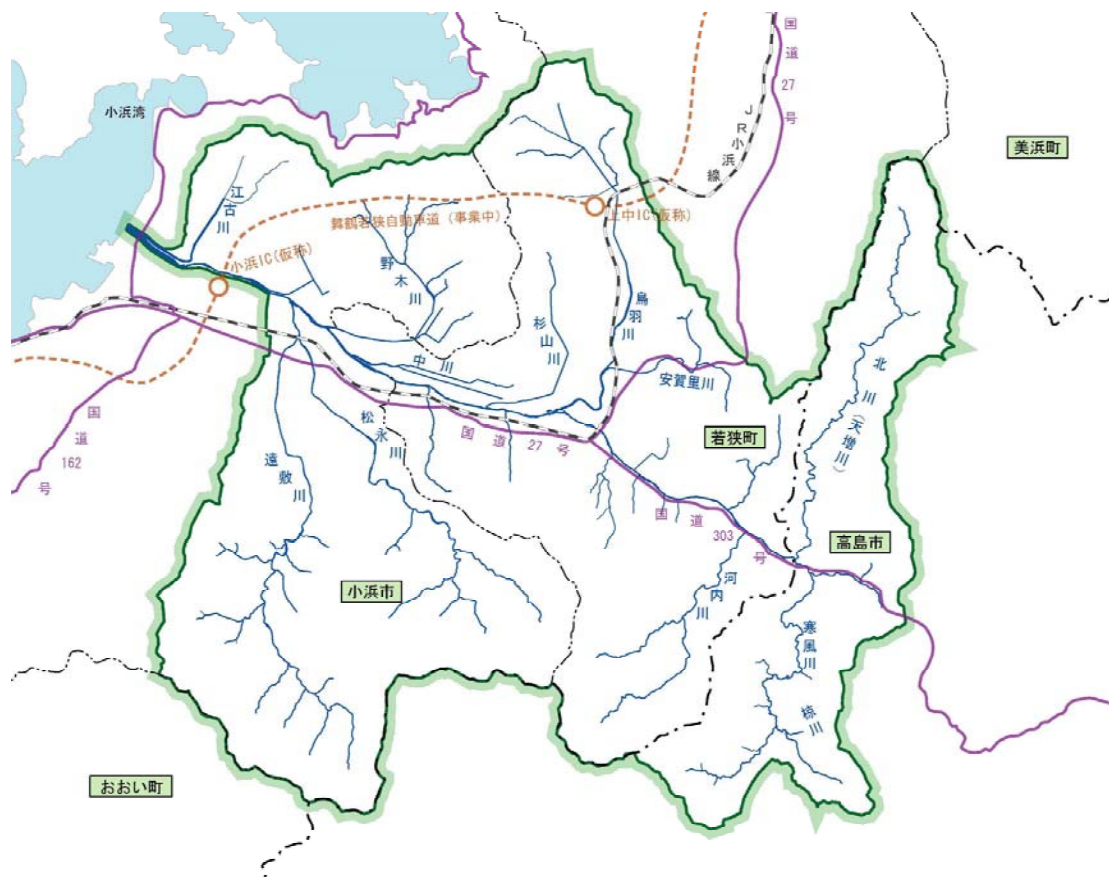


図 3-6 北川流域の交通網