

第6章 河川流況及び水質

6-1 河川流況

釧路川の標茶地点における過去46年間(昭和34年～平成16年)の流況は表6-1のとおりで、低水流量約20.7m³/s、濁水流量約17.7m³/sである。

表 6-1 標茶地点における流況表

年	データ数	欠測数	流量(m ³ /s)						
			最大	豊水	平水	低水	濁水	最小	年平均
S34	365	—	80.01	29.85	26.27	22.91	21.54	21.10	27.84
S35	366	—	165.84	40.28	28.36	22.85	16.25	16.25	32.23
S36	365	—	84.41	29.10	24.73	21.49	19.96	19.21	26.62
S37	365	—	161.50	34.00	25.40	20.00	16.60	16.60	28.74
S38	365	—	74.80	30.40	25.40	22.90	20.20	19.60	28.17
S39	366	—	115.40	35.10	28.00	24.40	21.70	21.70	31.74
S40	365	—	98.10	33.70	26.40	23.30	19.60	19.60	30.29
S41	365	—	102.33	32.96	27.25	23.01	19.14	19.14	30.51
S42	365	—	159.58	28.38	25.36	24.73	20.52	20.14	27.91
S43	366	—	141.69	22.71	21.28	20.96	20.30	19.98	22.28
S44	365	—	57.33	27.02	22.16	18.28	15.36	14.26	24.37
S45	365	—	126.06	30.35	22.21	18.10	16.56	16.56	25.13
S46	365	—	52.71	26.40	23.69	19.00	15.56	15.02	23.50
S47	366	—	111.10	32.07	26.43	19.14	15.69	13.70	27.86
S48	365	—	104.16	32.25	26.12	23.42	21.21	17.22	29.62
S49	365	1	82.88	31.47	27.25	23.50	15.82	15.67	28.70
S50	365	—	158.32	42.28	35.30	25.42	20.44	20.26	36.24
S51	366	—	91.60	26.72	23.55	21.87	18.11	17.55	25.03
S52	365	—	55.74	25.77	20.80	19.05	16.73	16.00	23.00
S53	365	—	124.54	24.06	19.60	17.43	11.76	10.93	21.07
S54	365	—	232.67	27.80	22.35	17.50	15.61	14.39	25.70
S55	366	—	37.95	23.14	21.30	18.88	15.66	15.24	21.15
S56	365	—	208.37	33.81	28.32	19.98	17.98	16.13	29.37
S57	365	—	67.48	23.50	21.33	19.71	18.34	17.70	23.06
S58	365	—	142.67	23.37	20.40	18.38	16.84	15.88	22.43
S59	366	—	52.89	20.44	17.93	16.64	14.91	13.91	19.04
S60	365	—	144.78	23.64	19.36	16.66	11.92	11.24	20.79
S61	365	—	89.79	23.96	20.38	16.68	14.59	13.91	21.82
S62	365	4	56.28	20.63	18.52	15.94	14.63	13.57	19.22
S63	366	—	140.71	21.16	17.75	15.48	14.40	14.00	20.01
H1	365	—	65.76	25.12	21.48	19.31	16.26	15.95	23.44
H2	365	—	155.72	31.14	26.53	21.12	16.22	15.60	27.28
H3	365	—	127.11	23.96	21.98	20.64	18.44	16.30	23.36
H4	366	—	134.37	28.84	22.86	18.50	16.35	16.08	26.19
H5	365	—	90.32	29.92	25.32	22.84	20.27	18.68	27.05
H6	365	—	145.65	32.58	23.84	21.40	18.33	17.40	27.97
H7	365	—	131.20	31.37	26.26	22.17	17.63	17.33	28.10
H8	366	—	79.53	30.36	25.22	22.47	20.76	19.77	27.44
H9	365	—	242.07	30.50	25.95	21.15	18.26	17.85	27.87
H10	365	—	163.20	28.03	22.54	21.17	19.86	19.43	27.69
H11	365	—	105.72	27.33	22.56	21.34	19.28	18.12	25.31
H12	366	—	111.41	33.48	24.45	19.91	18.63	18.31	29.36
H13	365	—	182.74	26.54	22.73	21.14	18.96	16.50	25.25
H14	365	—	149.98	32.13	27.63	24.37	20.48	16.79	29.41
H15	365	—	192.21	29.12	25.42	22.68	19.83	19.44	27.48
H16	366	—	51.42	27.18	24.09	22.71	15.82	15.55	25.70
最大値			242.07	42.28	35.30	25.42	21.70	21.70	36.24
平均値			118.48	28.78	23.96	20.66	17.68	16.86	26.14
最小値			37.95	20.44	17.75	15.48	11.76	10.93	19.04
近年46年間(S34～H16)第5位			55.74	23.14	19.60	16.68	14.63	13.91	21.07
近年40年間(S40～H16)第4位			52.89	22.71	19.36	16.66	14.59	13.70	20.79
近年30年間(S50～H16)第3位			52.89	21.16	18.52	16.64	14.40	13.57	20.01
近年20年間(S60～H16)第2位			56.28	21.16	18.52	15.94	14.40	13.57	20.01
近年10年間(H7～H16)第1位			51.42	26.54	22.54	19.91	15.82	15.55	25.25

注)流域面積:894.6km²

6-2 河川水質

釧路川水系における水質汚濁にかかわる環境基準の類型指定は表 6-2、図 6-1 に示すとおりであり、多和川合流点より上流及び多和川、茂雪裡川合流点より上流の雪裡川及び茂雪裡川は AA 類型、多和川合流点から釧路取水口までは A 類型、釧路取水口から下流及び茂雪裡川合流点から下流の雪裡川は B 類型、新釧路川への分派点から下流は E 類型に指定されている。

釧路川では BOD75% 値が近年上昇傾向にあり、中下流域の基準地点において指定されている環境基準値を超過している。一方、屈斜路湖では湯川流入点を除くすべての地点で、COD75% 値が環境基準の 3mg/l を概ね満足している。

表 6-2 環境基準類型指定状況(昭和 47 年 4 月 1 日指定(北海道告示第 1093 号))

水系名	水域名	該当類型	達成期間	基準地点名	備考
釧路川	釧路川上流 (多和川合流点から上流(多和川を含む))	AA	イ	瀬文平橋 (多和川合流前)	S47. 4. 1 指定 道告示第 1093 号
	釧路川中流 (多和川合流点から釧路取水口まで)	A	イ	釧路市上水 愛国浄水場取水口	
	釧路川下流(1) (雪裡川、茂雪裡川合流点から上流(茂雪裡川を含む))	AA	イ	茂雪裡橋	
	釧路川下流(2) (釧路取水口及び茂雪裡川合流点から下流)	B	口	新川橋	
	釧路川下流(3) (新釧路川への分派点から下流)	E	口	幣舞橋	

注) 達成期間の「イ」は直ちに達成、「口」は 5 年以内に可及的速やかに達成を意味する。

表 6-3 水質環境基準の類型指定状況(屈斜路湖)

水域名	該当類型	達成期間	備考	指 定 年 月 日
屈斜路湖 (全域)	湖沼 ア A	イ		昭和 48 年 3 月 15 日 道告示第 642 号
	イ I	イ		昭和 59 年 11 月 29 日 道告示第 2062 号

注) 1. 『該当類型』の湖沼、ア、イ

ア: COD、SS、D0、大腸菌群数の環境基準 ※屈斜路湖では pH を適用しない

イ: 全りんごの環境基準 ※屈斜路湖では全窒素を当分の間適用しない

2. 達成期間の「イ」は直ちに達成、「口」は 5 年以内に可及的速やかに達成を意味する。

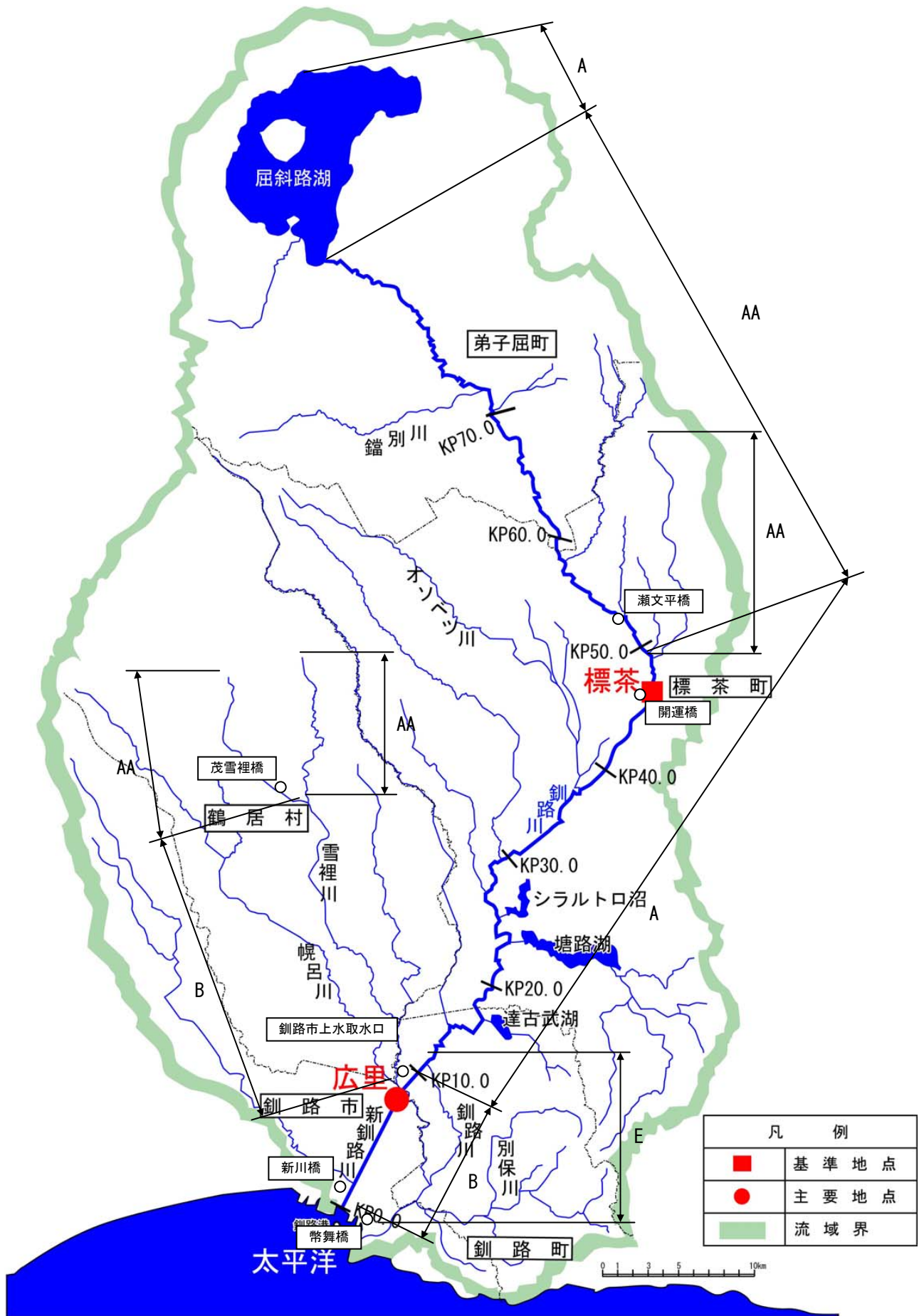


図 6-1 釧路川水系水質環境基準地点及び類型指定区間

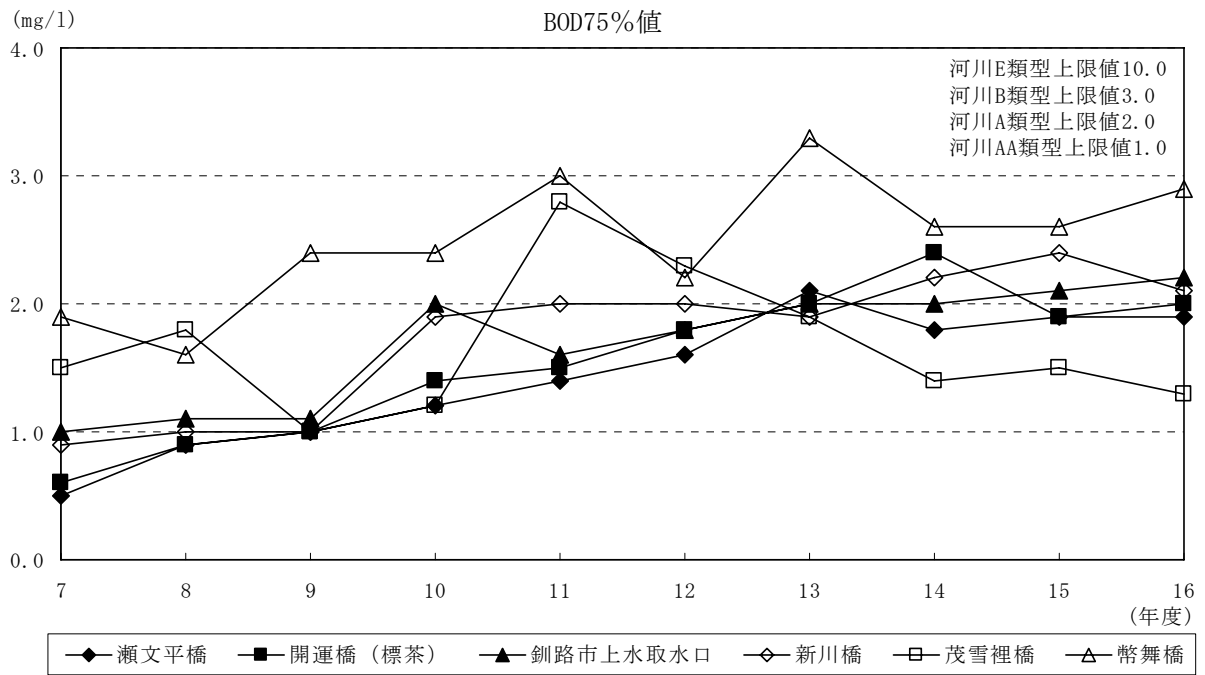


図 6-2 釧路川における水質 (BOD75%値) の経年変化

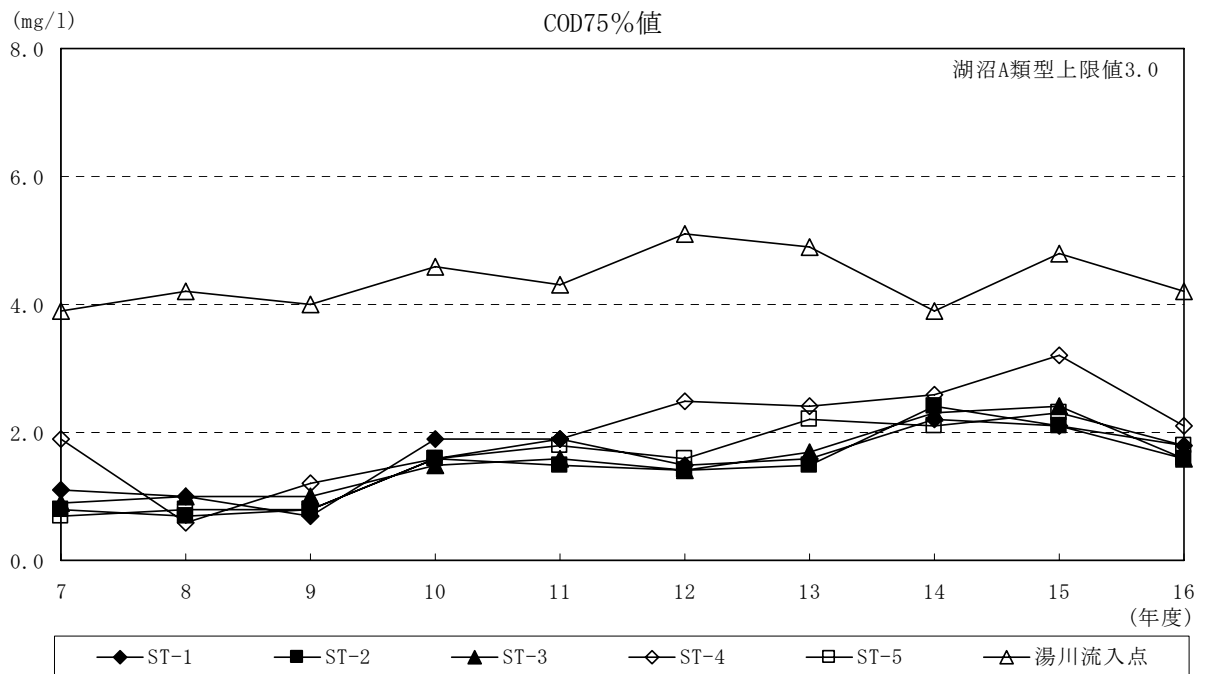


図 6-3 屈斜路湖における水質 (COD75%値) の経年変化