

9. 河道特性

緑川はその源を熊本県上益城郡山都町の三方山(標高 1,578m)に発し、御船川等の支川を合わせて熊本平野を貫流し、下流において加勢川、浜戸川を合わせ有明海へ注ぐ。

源流から鶴ノ瀬堰付近までの上流部は、緑仙峽や矢部四十八滝など溪谷が多く、険しい地形となっている。鶴ノ瀬堰付近から高田堰までの中流部は、段丘の発達した細長い平地を緩やかに蛇行しながら流下する。高田堰から河口までの下流部は、熊本平野の低平地を貫流し、堰の湛水区間が連続し、感潮域へとつながる。

緑川本川の河床勾配は、上流部では約 1/10~1/200 程度であり、中流部で約 1/300~1/600 程度で、下流部では約 1/1,000~1/7,000 程度となっている。

緑川水系は古くからかんがい利用されているため、多くの固定堰が存在している。



図 9-1 緑川水系河川区分図

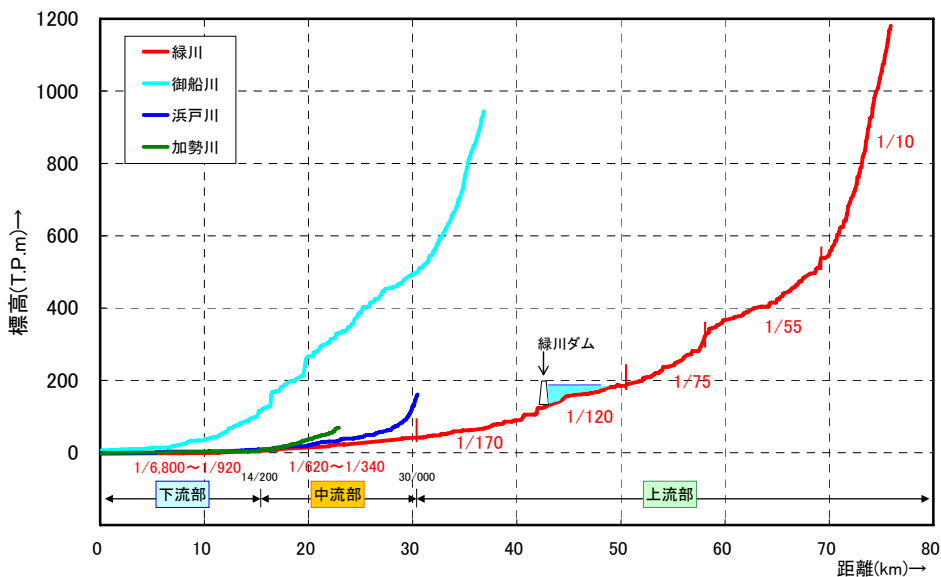
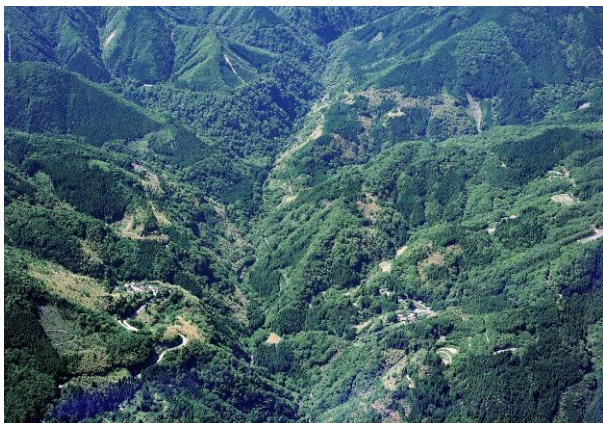


図 9-2 緑川水系平均河床勾配

9-1 緑川の河道特性

(1) 上流部の河道特性【源流～鶴ノ瀬堰付近 30k000】

三方山を発した緑川は、急峻な山岳部を流下し、阿蘇外輪山からの支川と合流しながら緑川ダムを通過し、甲佐町上揚地区に至る。上流部は県定公園や国立公園に指定されており、緑豊かな渓谷を形成しながら流れている。上流部の河床勾配は 1/10～1/200 程度と急で、河床材料は岩となっている。



【緑川源流付近】



【緑仙峡】



【緑川ダム付近】



【上揚地区付近 (30k000)】

(2) 中流部の河道特性【鵜ノ堰付近 30k000～高田堰 14k200】

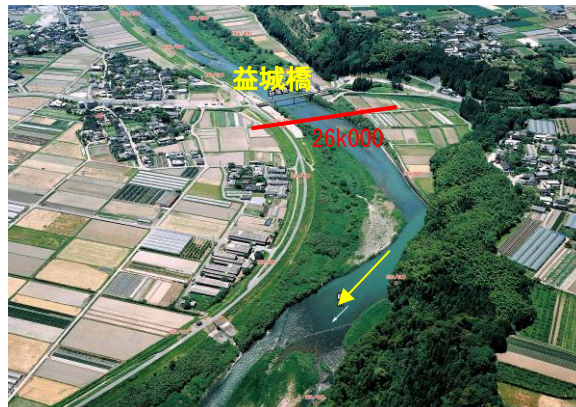
中流部は、甲佐町の平野部を緩やかに蛇行しながら流下し、途中支川津留川や御船川等を合わせながら高田堰に至る。

瀬と淵が連続してみられ、アユの産卵場が点在している。

河床勾配は、1/300～1/600 程度と比較的緩やかであり、河床材料は砂礫・礫となっている。



【鵜ノ瀬堰(29k000)】



【益城橋付近(26k000)】



【津志田自然河川公園(20k200)】



【高田堰付近(14k200)】

(3) 下流部 (湛水区間) の河道特性【高田堰 14k200～杉島堰 8k000】

緑川下流部の湛水区間は、川幅が広く、堰の湛水区間が連続している。また、加藤清正によって考案された轡塘など歴史的遺構が残されている。

河床勾配は 1/1,000～1/3,500 程度と緩やかであり、河床材料は砂質土となっている。

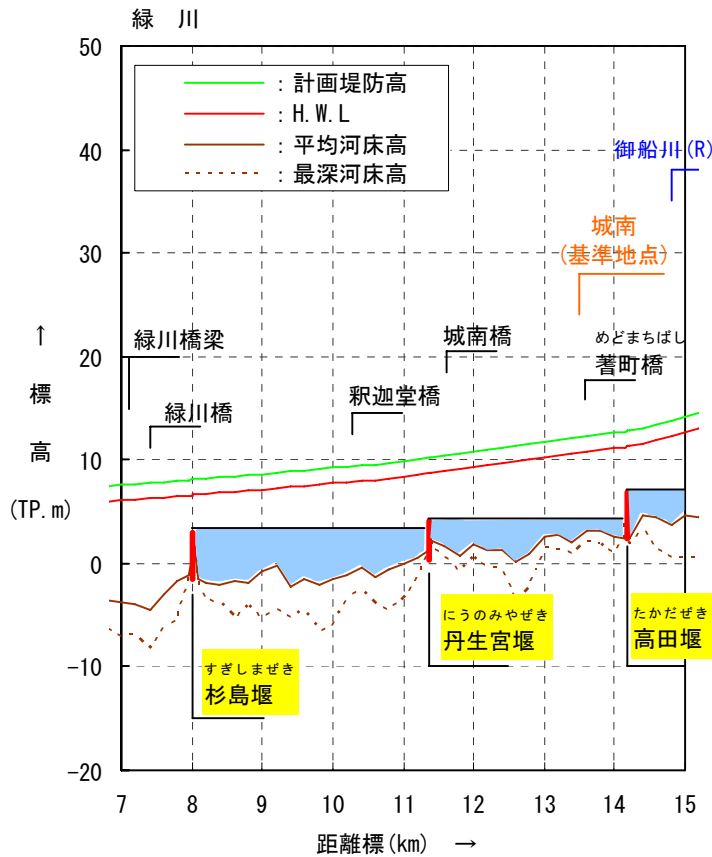


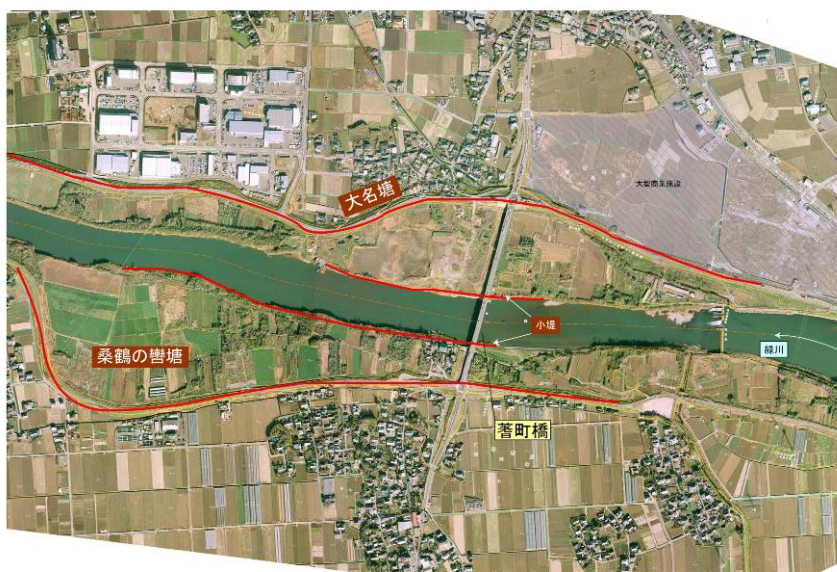
図9-3 緑川下流部縦断



【杉島堰付近 (8k000)】



【丹生宮堰付近 (11k200)】

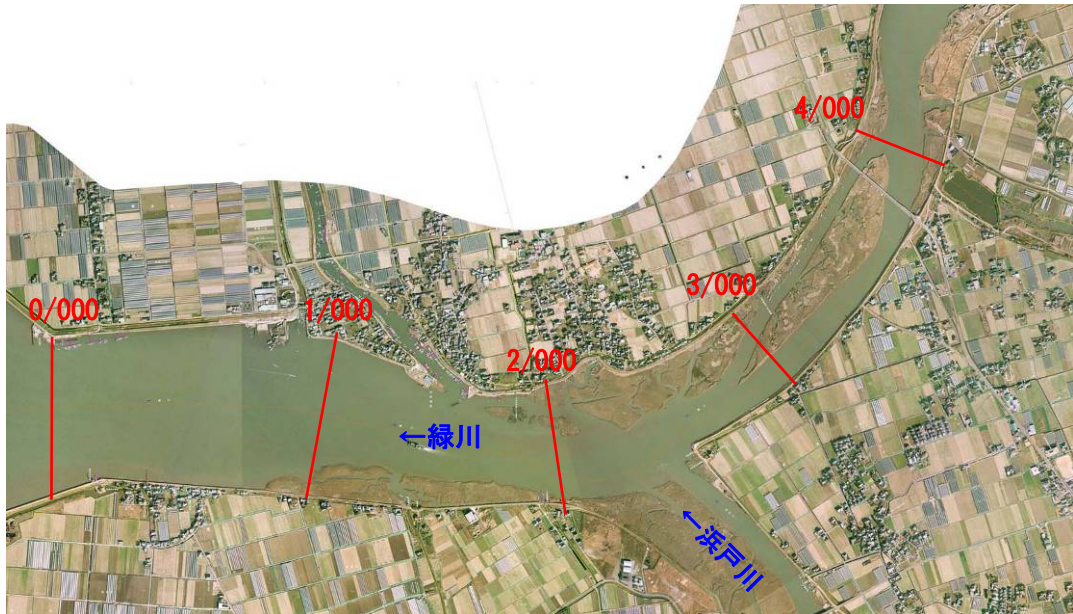


【轡塘付近の状況 (12k400～14k000)】

(4) 緑川下流部(感潮区間)の河道特性【杉島堰 8k000～河口 0k000】

杉島堰下流の感潮区間であり、加勢川，浜戸川を合流して有明海へ注ぐ。

河口部付近には広大干潟が広がり、ヨシ原が形成されている。河床勾配は 1/7,000 程度と緩勾配であり、河床材料はシルト・ガタ土・砂質土で構成されている。



【河口部付近の状況】



【河口付近(0k000)】



【河口に広がる干潟】

9-2 支川浜戸川の河道特性[セグメント 3]

支川浜戸川は、本川の旧河道であり、緑川本川 2/200 地点で合流している。5/000 までは感潮区間となっており、泥干潟が形成されている。河床勾配は 1/3,800 と緩やかであり、河床材料はガタ土である。



【太郎兵衛橋付近(4k000)】



【緑川との合流点(0k000)】

9-3 支川加勢川の河道特性[セグメント 2-2]

支川加勢川は、江津湖を源流とし、秋津川，木山川，矢形川の合流後に加勢川となって熊本市街地の南端を流下している。

昭和 63 年 5 月出水を契機に、大規模な河川改修を実施している。河床勾配は 1/3,000 程度と緩やかであり、河床材料は砂・砂礫で構成される。



【加勢川ショートカット付近(8k000)】

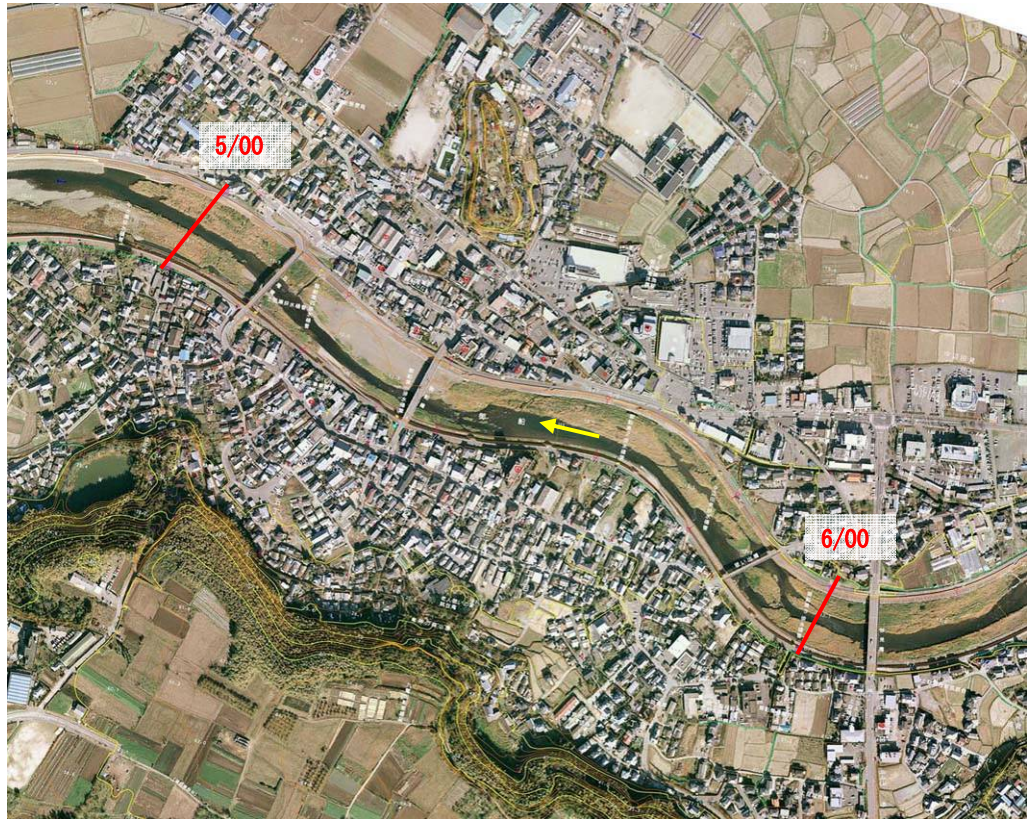


【江津湖の状況】

9-4 支川御船川の河道特性[セグメント 2-2、2-1、1、M]

支川御船川は阿蘇外輪山を源に発し、溪谷を形成しながら流れ出て御船町市街地を貫流している。

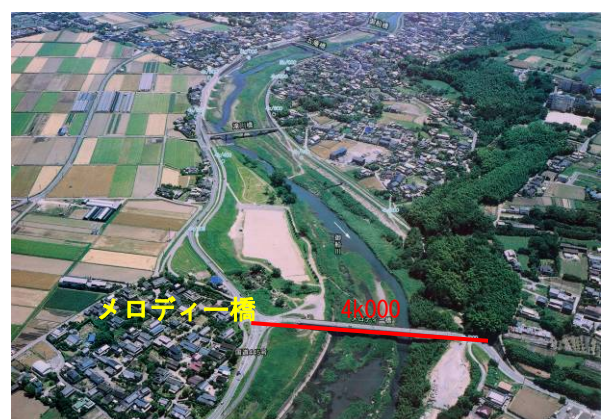
昭和63年5月出水を契機に大規模な改修を実施している。河床勾配は1/1,500～1/15と変化し、河床材料は砂礫～巨礫、玉石で構成され、瀬や淵は砂泥底である。



【御船川市街地付近(5k000～6k000)】



【御船橋から上流を望む(5k400)】



【メロディー橋付近(4k000)】