

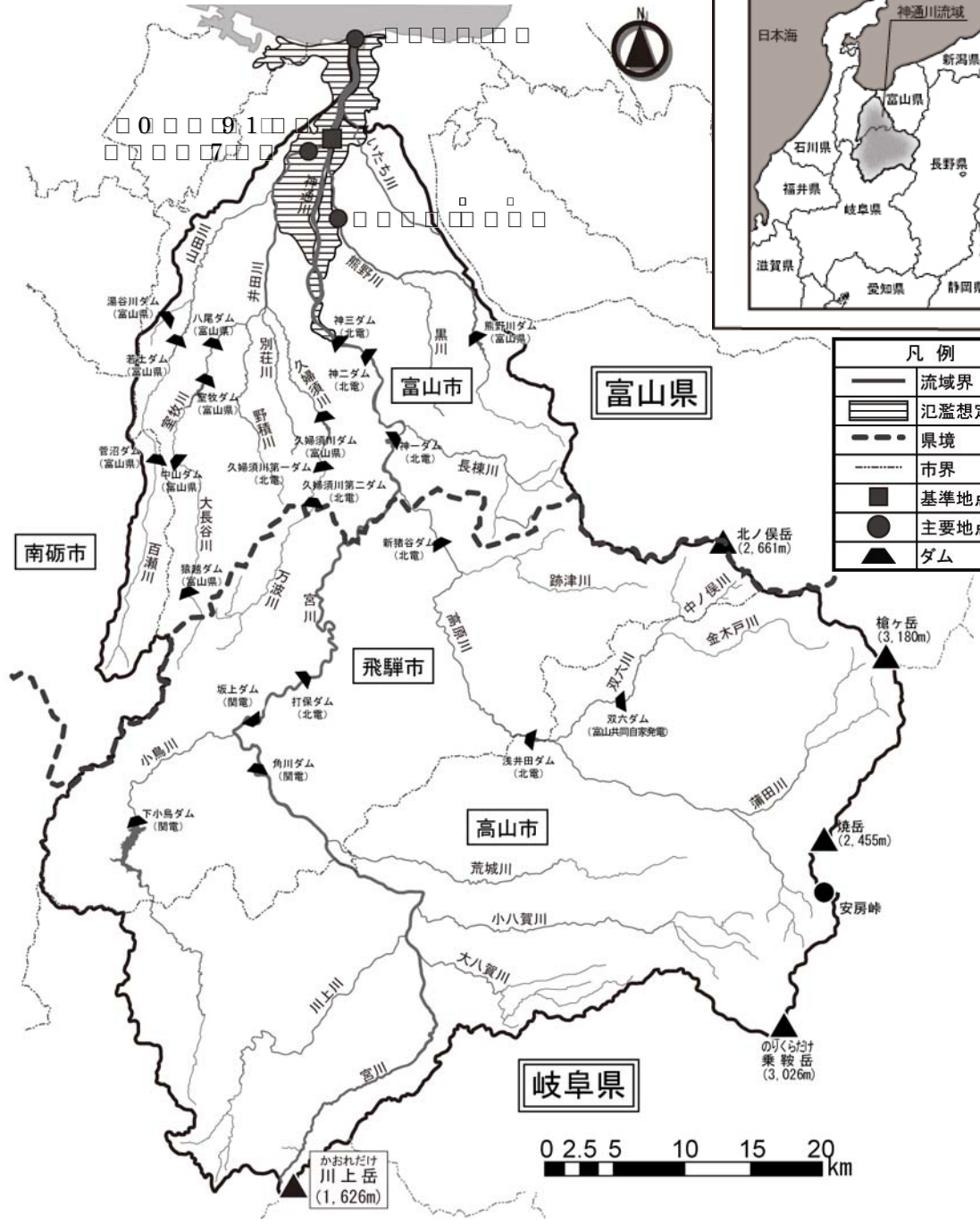
1. ④

^{じんづう}9b は の ^{かおれだけ}の に し ^{みや}ほ
^{かわかみ}れ ^{おおほち}が ^{おどり}わ し ^{たかはら}
^{じんづうきょう}わ に り と ^{じんづうきょう}下し に ^いだ ^{くまの}
^{なん}わ に の 河 る
^{なん}は にまたがり の る ^{なん}
^{なん}の の からなり の は が が
^{なん}が となっ いる
^{なん}には
^{なん}の や 定 の の が
^{なん}れ や が るなど の となっ いる ま
^{なん}た は の が んなほか の が や の
^{なん}わう し や の ^{えつちゅうやつお}のおわらなどの
^{なん}化 に まれ くから の の 化の し いる らに
^{なん}かな の れ した とし られ いる ^うっ
^えしじゅうはちたき ^{じんづうきょう}や 定 の れた が く れ いる の
^{なん}ように の につい の は きい
^{なん}の は には が がり る く の と れに
^{なん}より れた ^ほただけ ^{なん}などの が る のうち の ^{やりがたけ}
^{なん}が し いる ^{なん}くから ^{なん}け いる ^やだけ ^{なん}や の
^{なん}と る ^{ひら}ゆ には 河 による が がっ いる の
^{なん}と が し となり 河 による が いる は低
^{なん}がっ が き 下 は と による し が
^{なん}がっ いる
^{なん}河床 は から ま の は から
^{なん}ま の は から河 ま の下 は
^{なん}ほ 河は やかになっ いる のの が の 河 となっ いる
^{なん}の は の には の し いるといわれ
^{なん}る がり の には の が る
^{なん}の は により れ おり ^{やつお}は 化 に化
^{なん}ると る れより下 の は れ れ から
^{なん}れた となっ いる
^{なん}の は 下 の の る と の の る
^{なん}に れる の下 は の が く の が く
^{なん}は る の は に

位置図



| | |
|--|--------|
| | 流域界 |
| | 氾濫想定区域 |
| | 県境 |
| | 市界 |
| | 基準地点 |
| | 主要地点 |
| | ダム |



| | | |
|------|------|--------|
| 5□ | □0□ | □□□□□□ |
| 043□ | □ | □□□ |
| 5□ | □ □ | □□□ |
| □ | □□ | 766□ |
| □ | □□□□ | 9□ |
| □ | □□ | 9□ |

2. 8A

2.1 8B

(1) 8C

9 8D

10 8E

" " 8F

.

11 8G

12 8H

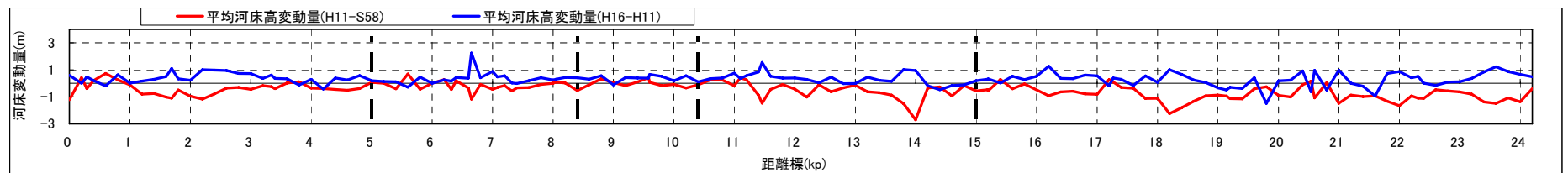
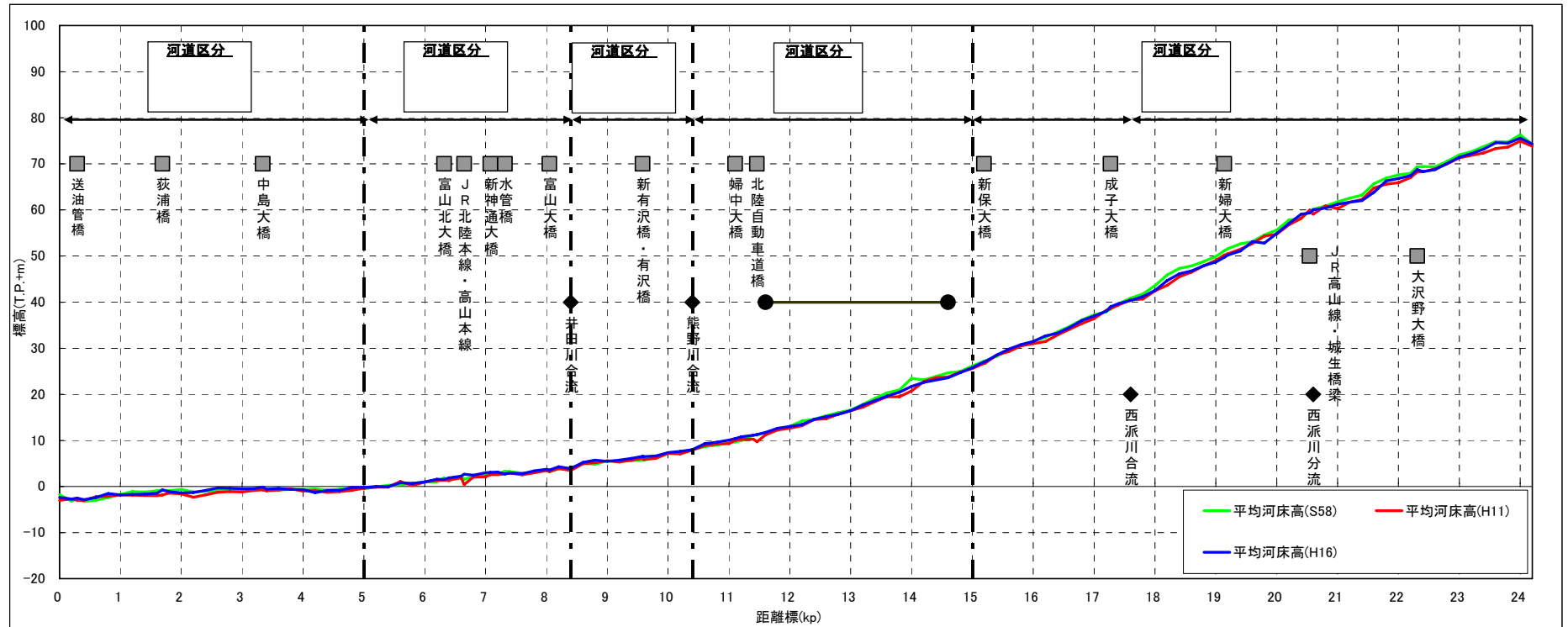
8I

13 8J

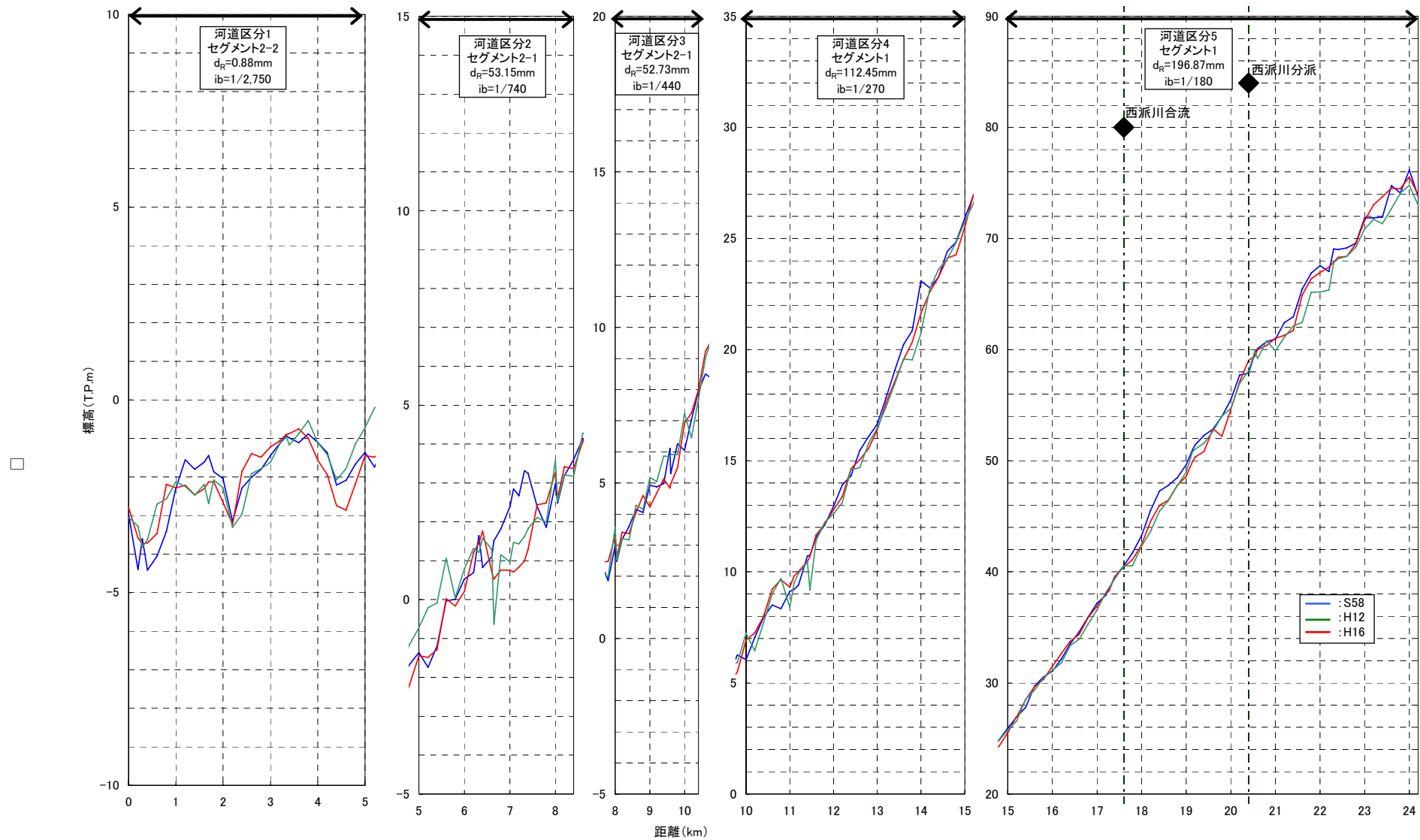
14 8K

15 8L

16



神通川平均河床高 断 年変



神通川平均河床高 断 年変 河道区分

5

915

1000

□

□□□

□□□

□

□□□□□□□

19

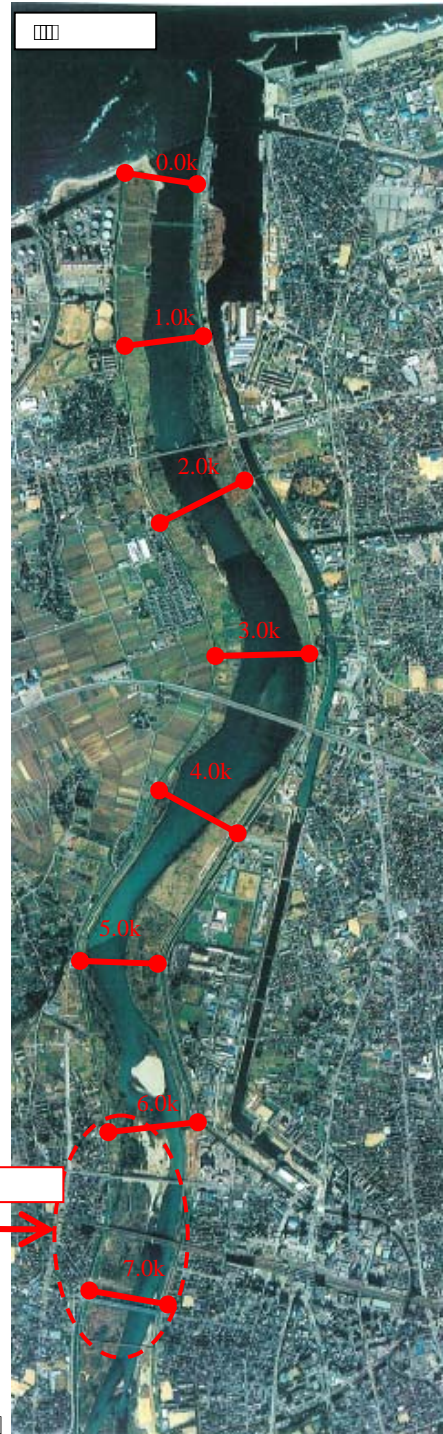
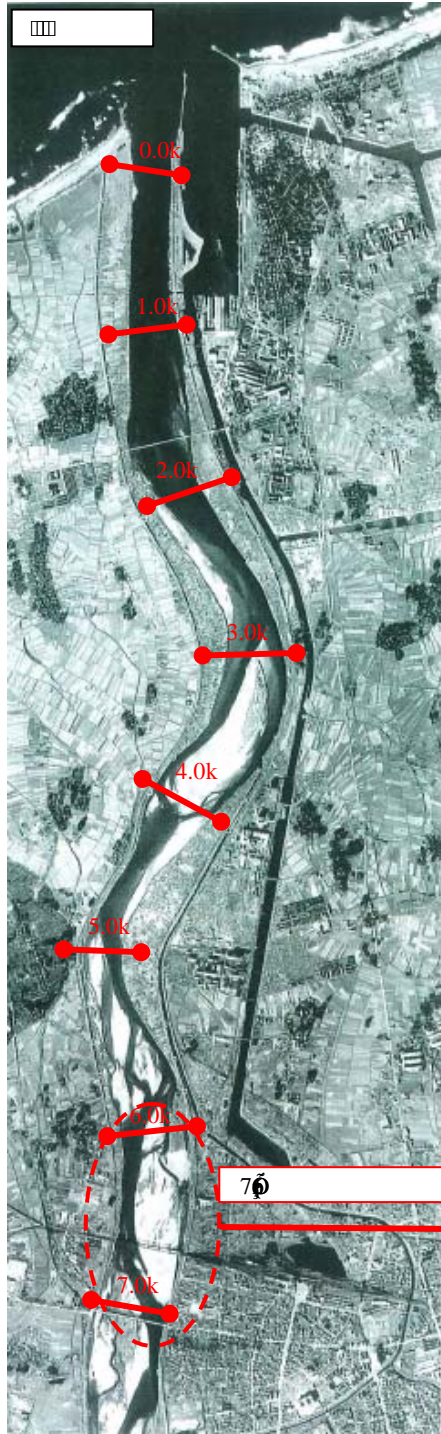
□

94

2000

6

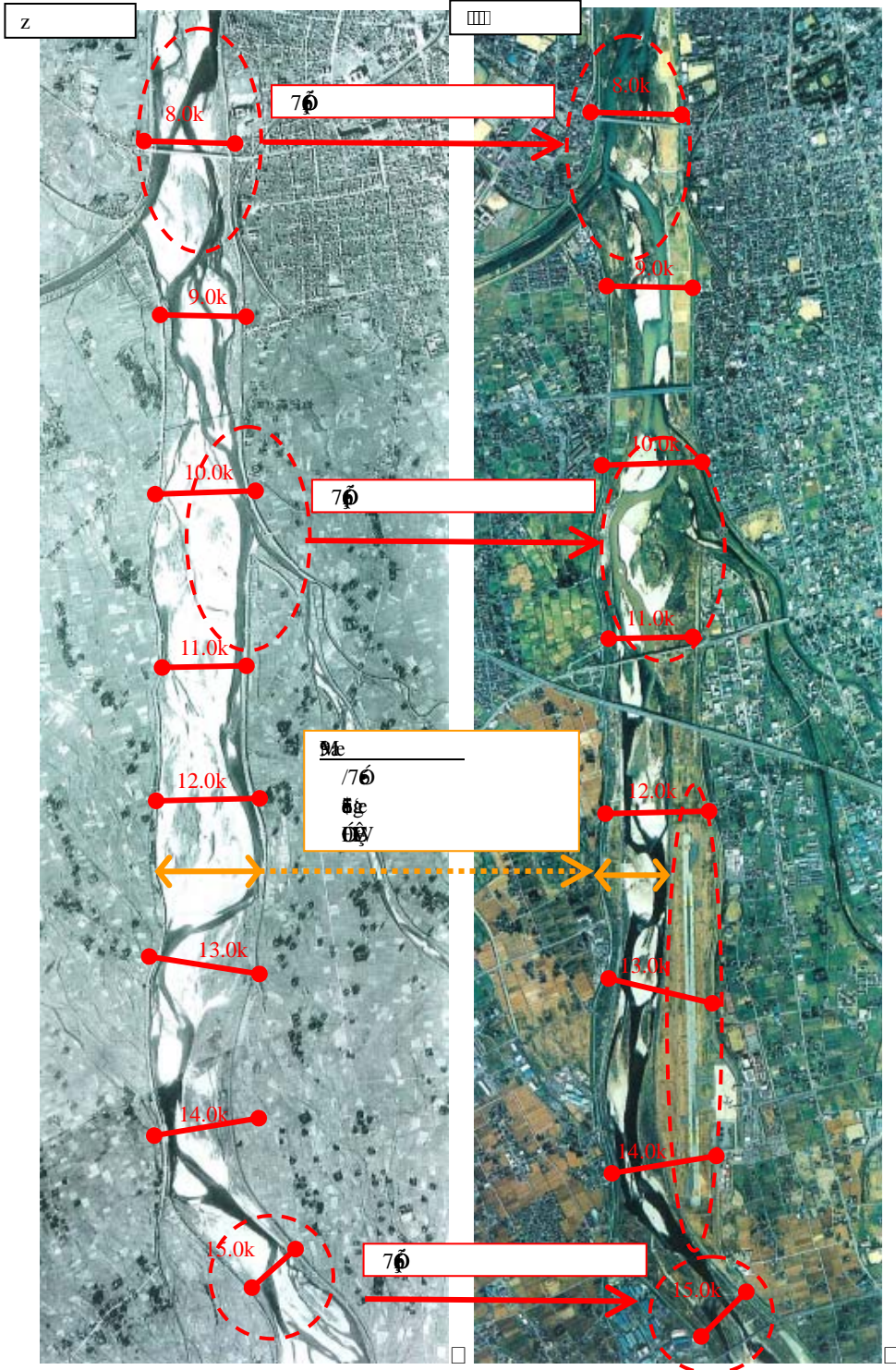
□



№1534

□

□



№ 15

□□

91.0000

□□□□

□□□□□□

□□□

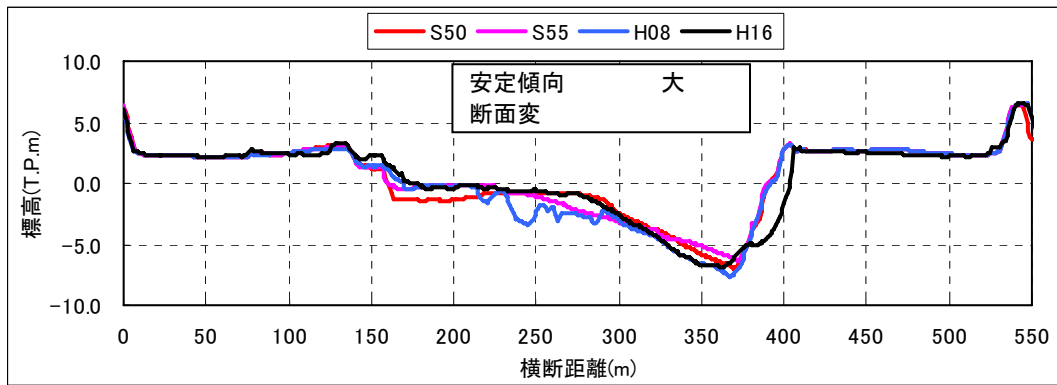
□□□□□

□

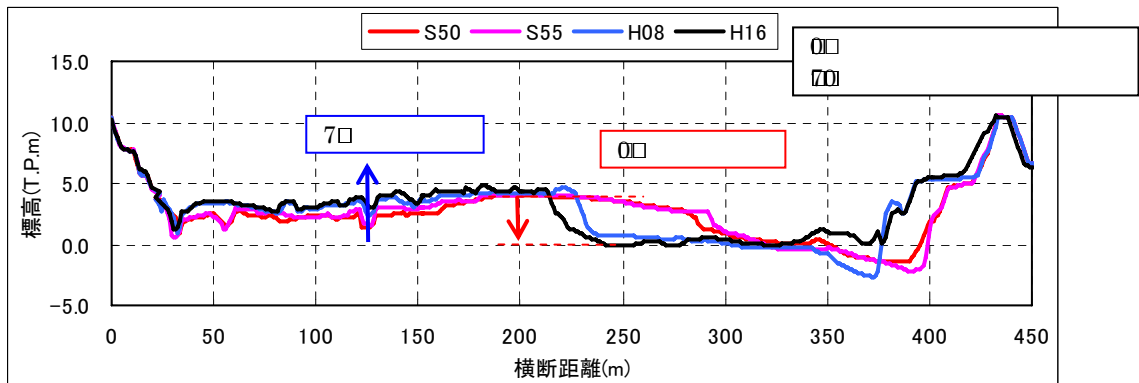
□□□□

□□□□□

□

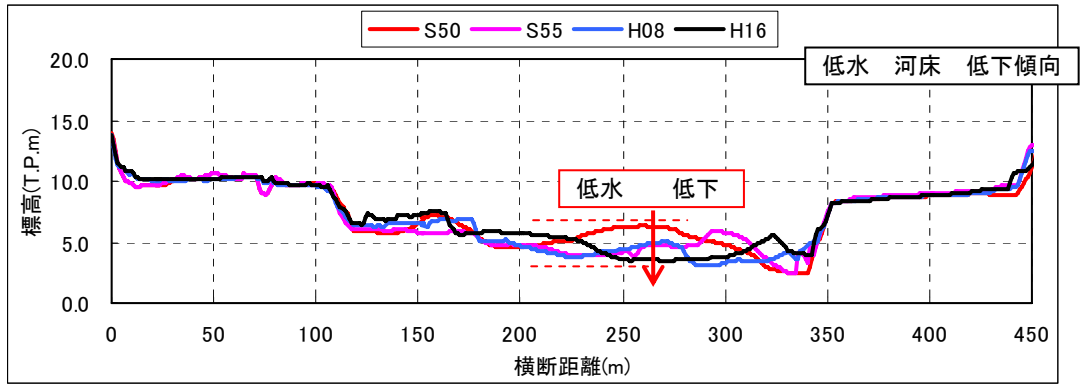


河道区分 断面 断面

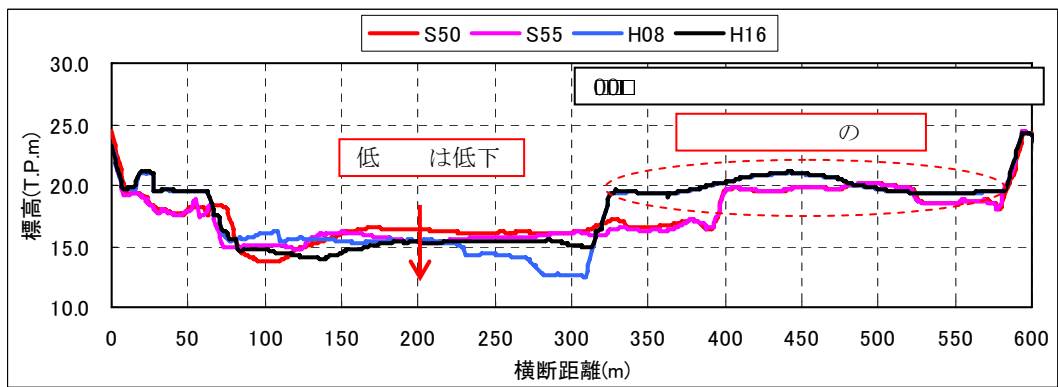


□□□□□□

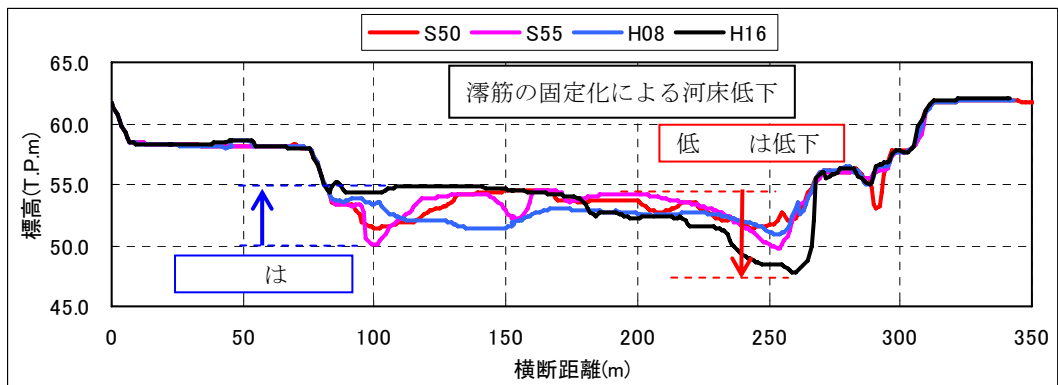
□



□□□□□□□□



□□□□□□□□



河

□□□

□□□ 291 □

□□□□□□□□□□□□□□

□

□□□□

□□□□□

52522□□□□

□523□

□□□□□□□□

□5□

□□□□□□

□52□

□□□□□□

4365□□

□52□

□

□

□ □ 912□ □

| 年度 | 許可採取量(m ³) | 実績採取量(m ³) | 備考 |
|-------|------------------------|------------------------|---------------|
| 昭和49年 | 230,000 | 実績はデータ無し | |
| 昭和50年 | 180,000 | 実績はデータ無し | |
| 昭和51年 | 150,000 | 実績はデータ無し | |
| 昭和52年 | 124,000 | 実績はデータ無し | |
| 昭和53年 | 120,000 | 実績はデータ無し | |
| 昭和54年 | 120,000 | 実績はデータ無し | |
| 昭和55年 | 120,000 | 実績はデータ無し | |
| 昭和56年 | 120,000 | 実績はデータ無し | |
| 昭和57年 | 120,000 | 実績はデータ無し | |
| 昭和58年 | 120,000 | 実績はデータ無し | |
| 昭和59年 | 120,000 | 実績はデータ無し | |
| 昭和60年 | 110,000 | 110,000 | |
| 昭和61年 | 100,000 | 107,933 | |
| 昭和62年 | 90,000 | 74,064 | |
| 昭和63年 | 80,000 | 実績はデータ無し | |
| 平成元年 | 41,000 | 実績はデータ無し | |
| 平成2年 | 48,000 | 33,682 | |
| 平成3年 | 46,000 | 24,390 | |
| 平成4年 | 29,000 | 23,080 | |
| 平成5年 | 17,000 | 16,818 | |
| 平成6年 | 19,000 | 実績はデータ無し | |
| 平成7年 | 16,000 | 16,312 | |
| 平成8年 | 11,000 | 10,728 | |
| 平成9年 | 13,000 | 13,104 | |
| 平成10年 | 13,000 | 13,007 | |
| 平成11年 | 12,000 | 11,778 | |
| 平成12年 | 11,000 | 11,220 | |
| 平成13年 | 17,000 | 10,645 | |
| 平成14年 | 10,000 | 10,299 | |
| 平成15年 | 8,000 | 8,480 | |
| 平成16年 | 20,000 | 9,190 | |
| 平成17年 | 20,000 | 4,870 | |
| 平成18年 | 20,000 | 実績はデータ無し | |
| 合計 | 2,275,000 | 509,599 | 実績はS60~H17集計値 |

□9191□□□□

□

□

1200

50240

120000

040

□

010

140200

2035000

2750

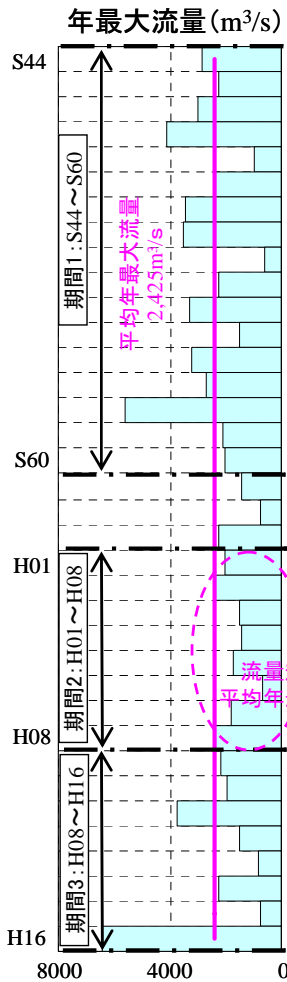
□

9150

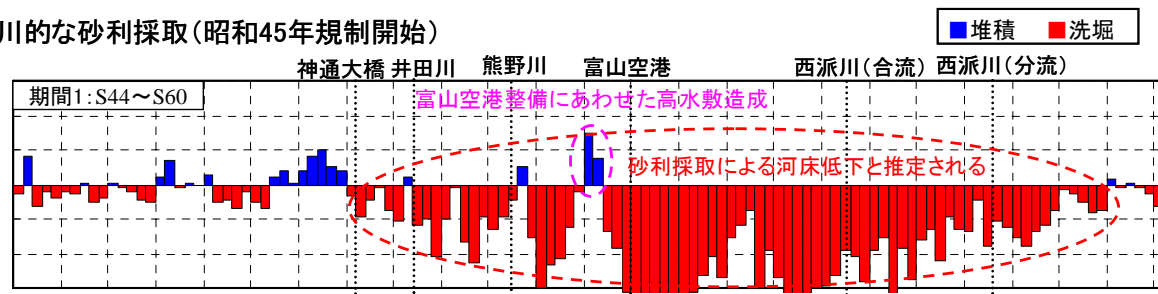
□

□

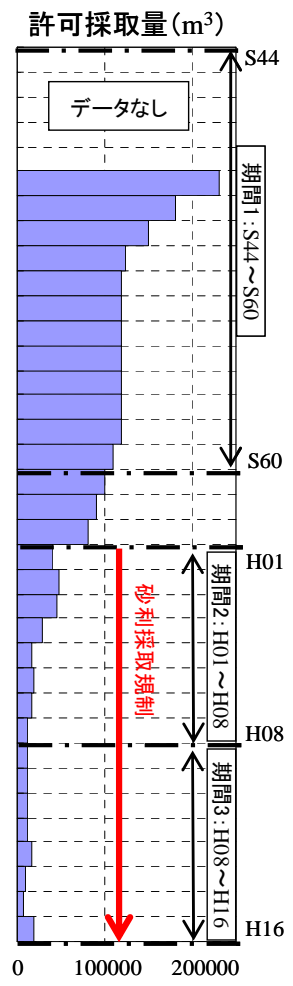
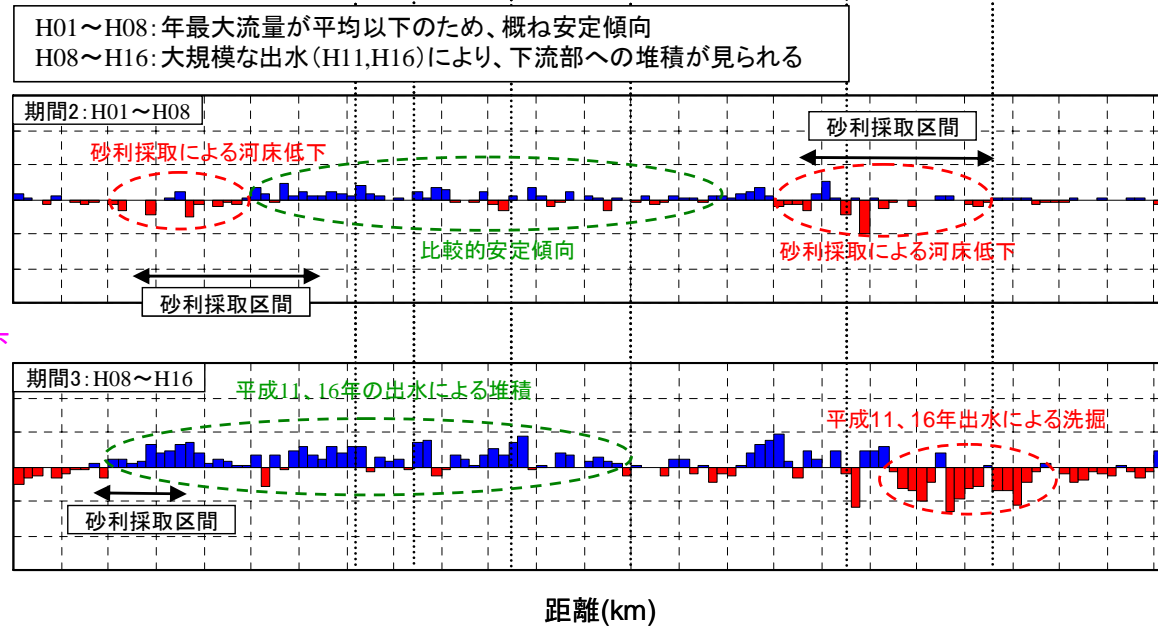
□



・全川的な砂利採取 (昭和45年規制開始)



・河床低下により砂利採取の規制 (平成元年)



□□

1 12 120 □

8 80 80 □

□□□

□□□

□

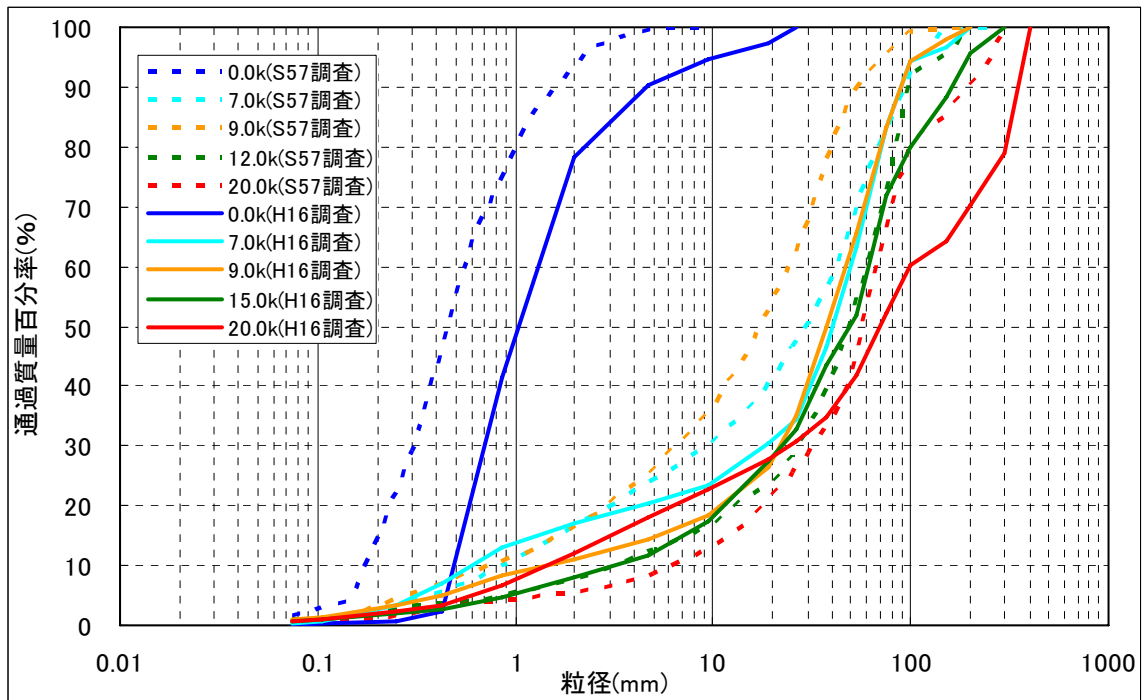
□□□□□

□□□□

□

□

□



河床 年変

□□□□

91.05.000

□ □

91.10.000000

0000300

00060

000000000

□ □

2000

□

平面 横断形状比較時 発生 水

| | |
|------|----|
| 神通大橋 | 流量 |
| 神通大橋 | 流量 |
| 神通大橋 | 流量 |
| 神通大橋 | 流量 |
| 神通大橋 | 流量 |
| 神通大橋 | 流量 |

□

000000000

000

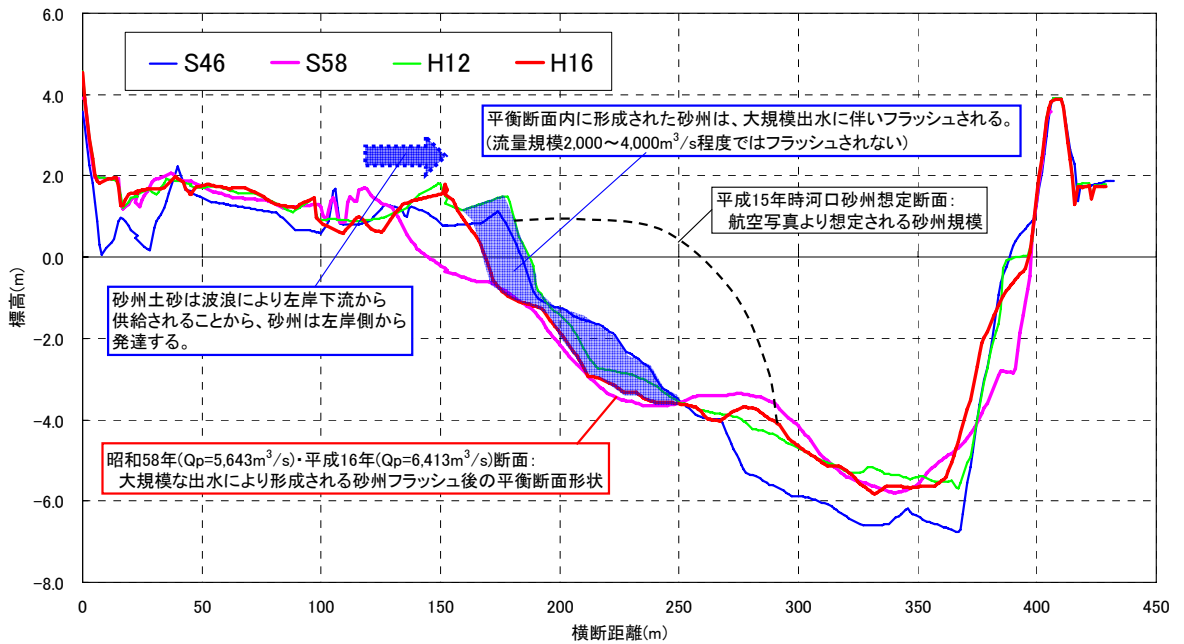
0000

000000000

00000

□

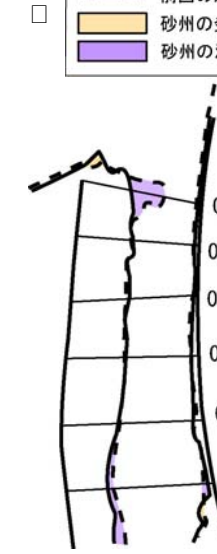
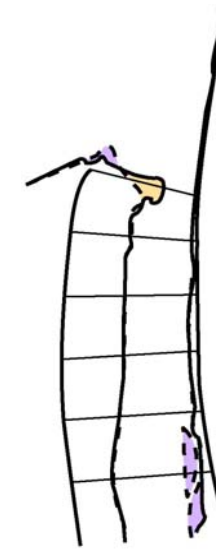
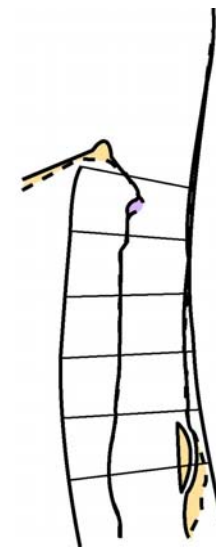
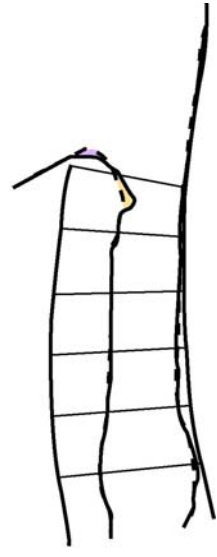
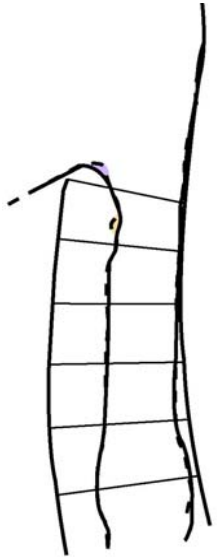
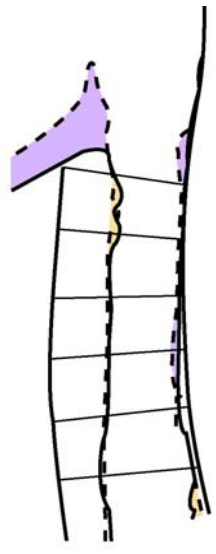
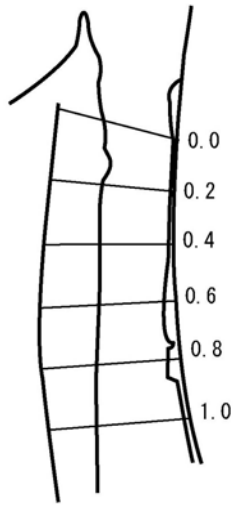
□



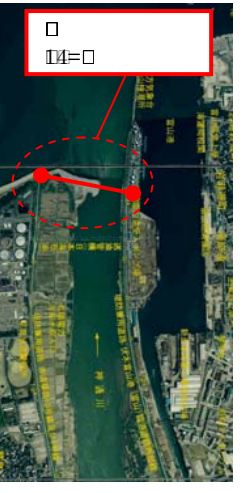
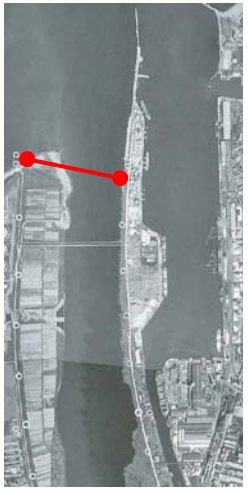
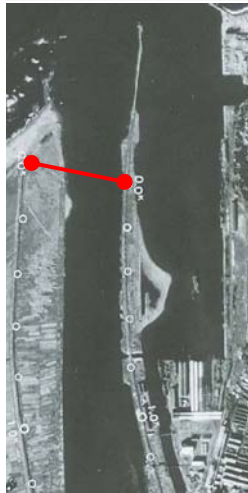
神通川河口砂州

□

□



- - - 前回の河口砂州の形状
 砂州の発達範囲
 砂州の消滅範囲



□

□

□

□

□

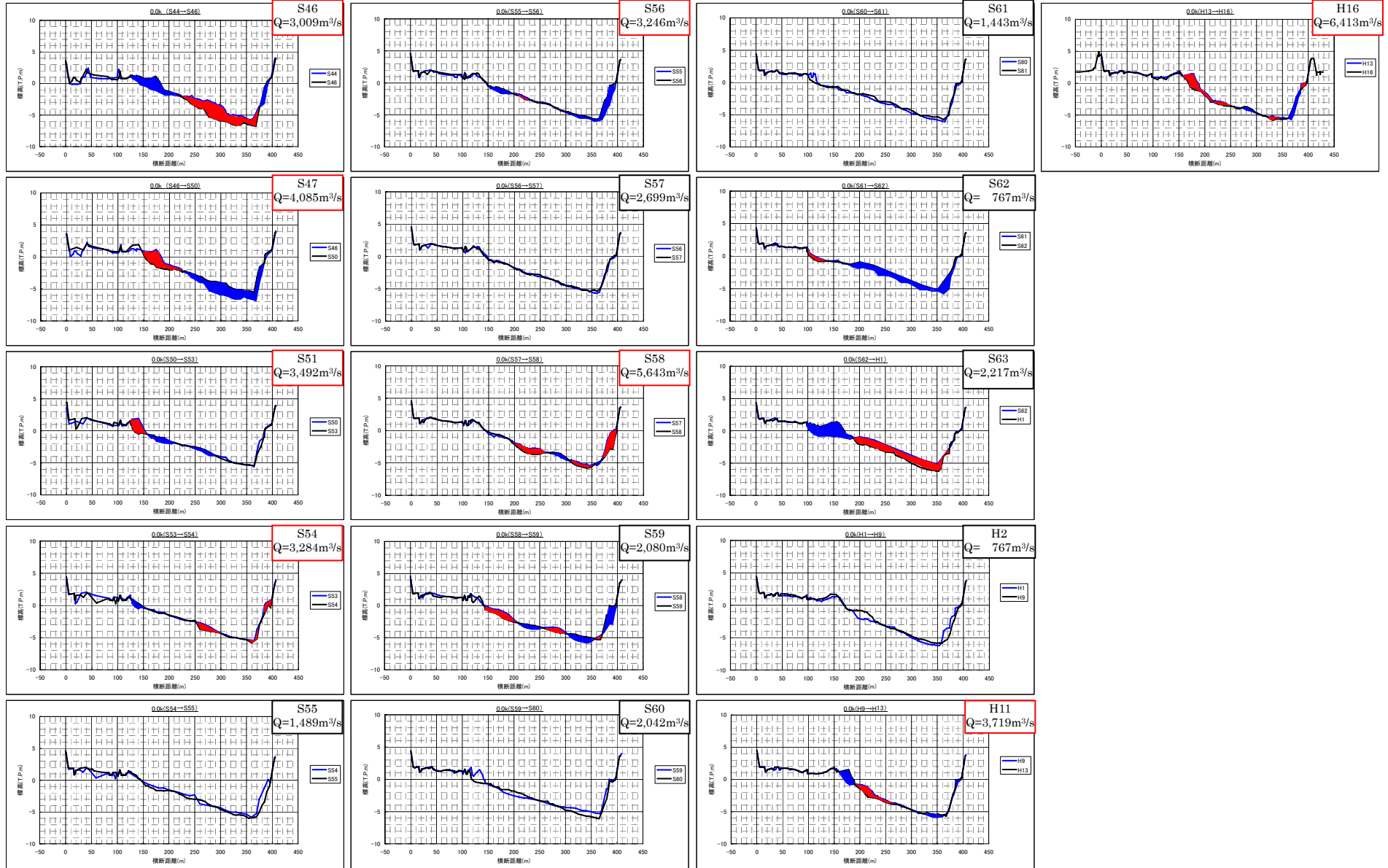
□

□

□

□

□



□

4. ùãü

ḡḡḡḡ

ḡḡḡḡ

‘ 4ḡḡḡḡ

ḡḡḡḡ

ḡḡḡḡ

ḡḡḡḡ

ḡḡḡḡ

ḡḡḡḡ

ḡḡḡḡ

ḡḡḡḡḡḡ

ḡḡḡḡ

ḡḡḡḡḡḡ

ḡḡḡḡḡḡ

ḡḡḡḡḡḡḡḡ

ḡḡḡḡḡḡḡḡ

ü

‘ 2ḡḡ