

### 第3章 流域の社会状況

#### 3-1 土地利用

神通川流域の土地利用は約8割が森林であり、自然が多く残されている流域である。扇状地となっている下流域では水田が広がり、河口付近は住宅や商業地域が密集した地域となっている。上流部では宮川、高原川沿川で水田や住宅地が集まり、宮川上流では高山市を中心とした市街地が広がっている。

表 3-1 神通川流域の土地利用

土地利用	面積 (km <sup>2</sup> )
山地	2,365.6
農地	239.1
宅地	115.3
合計	2,720.0

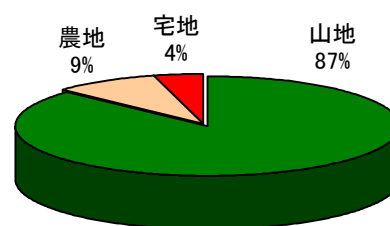


図 3-1 神通川流域の土地利用

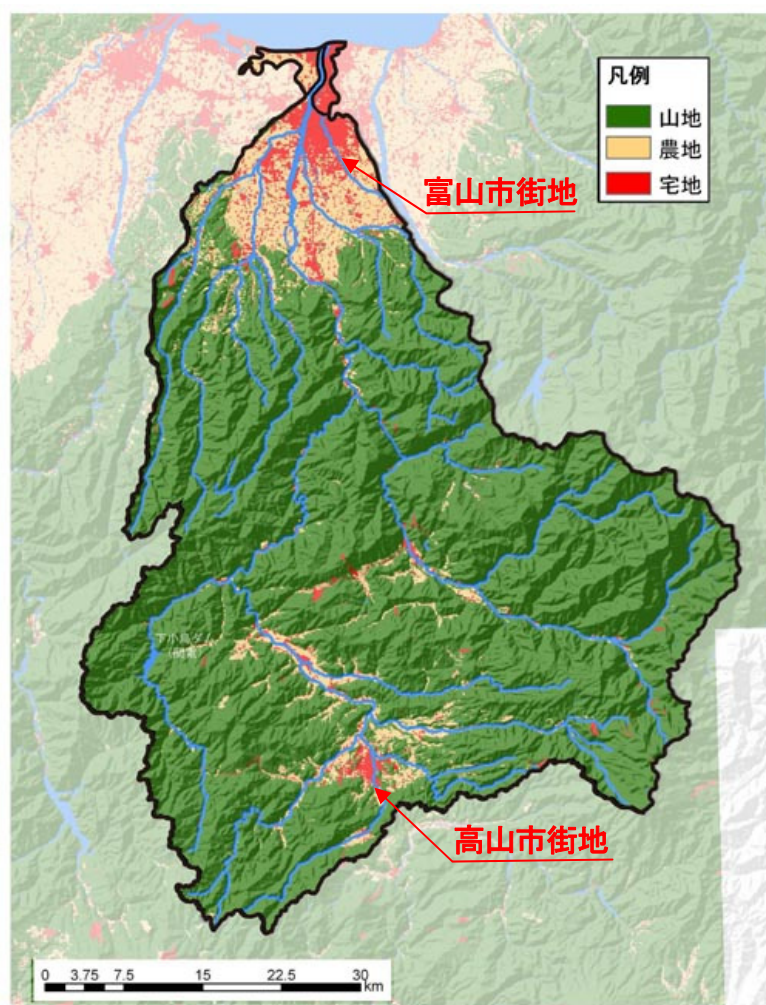


図 3-2 神通川流域の土地利用

### 3-2 人口

神通川流域内関係市町村の総人口は約 600,000 人で、そのうち 75%程度を富山県が占めている。

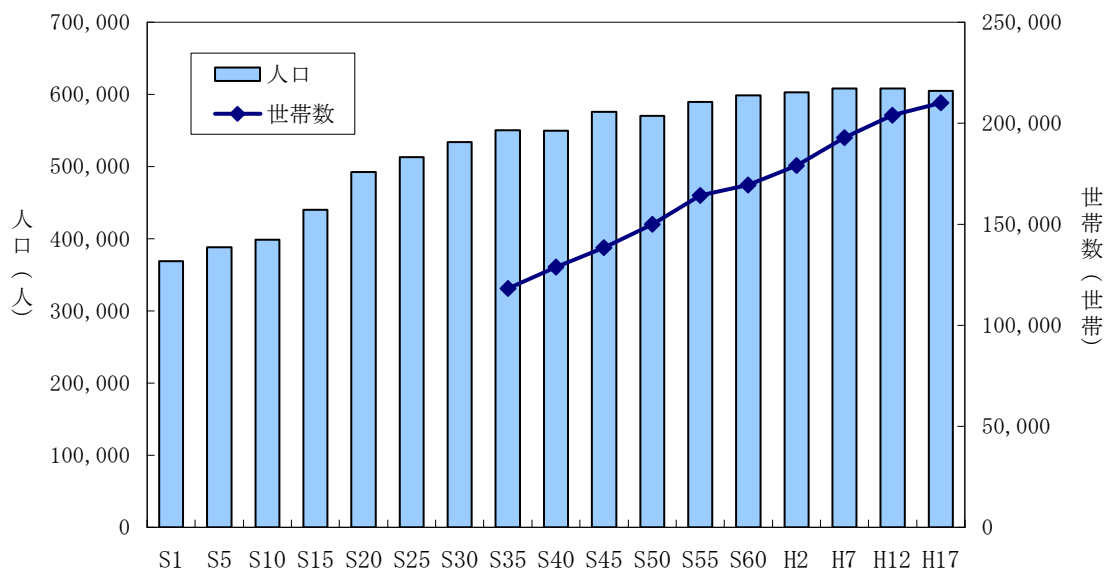


図 3-3 関係市町村の人口と世帯数の推移

表 3-2 関係市町村の世帯数の推移

県名	現行市	旧市町村	S35	S40	S45	S50	S55	S60	H2	H7	H12	H17
富山県	富山市	富山市	53,468	61,961	70,549	79,691	88,584	94,028	101,817	110,771	118,070	151,727
		大沢野町	3,639	3,835	4,184	4,518	5,078	5,229	5,610	6,200	6,817	
		大山町	2,667	2,635	2,667	2,743	4,194	3,014	3,041	3,268	3,633	
		八尾町	5,382	5,369	5,349	5,362	5,560	5,536	5,592	5,995	6,457	
		婦中町	4,711	4,788	5,033	5,561	6,267	6,668	7,043	8,583	9,760	
		山田村	548	526	493	470	472	472	460	484	461	
		細入村	774	714	684	741	712	672	647	635	623	
	南砺市	城端町	2,727	2,731	2,725	2,741	2,748	2,743	2,814	2,842	2,830	16,980
		平村	658	631	573	534	555	534	519	518	464	
		上平村	311	295	269	257	382	345	435	357	366	
		利賀村	473	425	374	323	388	440	399	440	429	
		井波町	2,538	2,610	2,675	2,782	2,836	2,841	2,858	2,899	2,890	
		井口村	303	296	298	297	298	297	295	309	312	
		福野町	3,229	3,336	3,353	3,533	3,680	3,676	3,788	3,892	3,979	
福光町	4,898	5,158	5,138	5,296	5,310	5,454	5,490	5,748	5,622			
小計			86,326	95,310	104,364	114,849	127,064	131,949	140,808	152,941	162,713	168,707
岐阜県	飛騨市	古川町	3,241	3,543	3,738	3,979	4,171	4,210	4,240	4,328	4,603	9,193
		河合村	748	690	598	457	420	390	385	363	495	
		宮川村	657	577	531	473	460	520	390	387	392	
		神岡町	6,411	6,255	5,791	5,212	4,920	4,561	4,263	4,095	4,030	
	高山市	高山市	12,394	14,251	15,885	17,633	19,352	20,038	21,044	22,566	23,056	32,165
		丹生川村	1,256	1,170	1,120	1,055	1,088	1,091	1,098	1,141	1,206	
		清見村	907	781	670	638	660	666	672	680	813	
		荘川村	691	508	534	495	555	485	435	452	429	
		宮村	432	451	464	523	553	595	617	684	733	
		久々野町	1,159	1,185	1,050	1,023	1,034	1,017	1,036	1,023	1,024	
		朝日村	807	781	685	634	622	601	618	612	601	
		高根村	407	600	351	318	370	348	323	335	331	
		国府町	1,362	1,375	1,405	1,547	1,759	1,813	1,847	1,927	2,037	
	上宝村	1,364	1,276	1,197	1,266	1,235	1,207	1,285	1,274	1,360		
小計			31,836	33,443	34,019	35,253	37,199	37,542	38,253	39,867	41,110	41,358
関係市町村合計			118,162	128,753	138,383	150,102	164,263	169,491	179,061	192,808	203,823	210,065

\* 南砺市のうち神通川流域に位置するのは旧利賀村のみである。  
出典：富山県ホームページ・岐阜県統計書デジタルアーカイブ

表 3-3 関係市町村の人口の推移

県名	現行市	旧市町村	S1	S5	S10	S15	S20	S25	S30	S35	S40	S45	S50	S55	S60	H2	H7	H12	H17
富山県	富山市	富山市	149,132	160,726	169,161	187,483	194,168	211,827	225,792	241,448	255,932	296,276	290,143	305,055	314,111	321,254	325,375	325,700	421,239
		大沢野町	11,232	12,008	13,101	13,046	18,512	18,027	18,342	17,705	17,504	18,207	19,172	19,689	20,180	20,805	21,816	22,642	
		大山町	9,544	10,163	10,610	12,660	14,331	13,693	13,173	14,915	12,286	11,804	11,469	12,656	11,290	11,064	11,147	11,652	
		八尾町	22,432	22,951	22,026	22,068	28,220	28,419	27,870	27,018	24,939	23,032	22,684	22,829	22,825	22,440	22,313	22,322	
		婦中町	14,032	15,549	15,525	16,548	23,494	24,054	24,560	23,928	23,082	22,788	24,313	26,458	27,952	28,667	32,579	34,528	
		山田村	3,082	3,108	2,967	2,797	3,250	3,255	3,280	3,093	2,695	2,302	2,184	2,188	2,143	2,279	2,200	2,037	
		細入村	2,874	3,696	2,621	2,851	4,240	3,892	3,770	3,448	3,008	2,676	2,870	2,679	2,569	2,433	2,165	1,923	
	南砺市	城端町	11,053	11,540	11,394	11,352	13,881	14,377	14,254	13,733	12,783	12,048	11,885	11,783	11,492	11,243	10,603	9,948	58,140
		平村	3,818	5,091	4,052	3,844	4,170	3,996	3,714	3,269	3,094	2,401	2,110	1,829	1,770	1,727	1,620	1,416	
		上平村	1,802	1,804	1,818	3,141	2,353	2,502	1,908	1,729	1,428	1,142	1,100	1,103	1,070	1,068	1,016	997	
		利賀村	3,101	3,204	3,055	3,391	4,663	3,562	3,246	3,038	2,568	1,961	1,529	1,328	1,310	1,137	1,161	1,083	
		井波町	9,247	9,628	10,576	9,762	13,019	13,334	12,453	12,339	12,068	11,789	11,637	11,601	11,540	11,315	10,929	10,373	
		井口村	1,572	1,587	1,632	1,641	1,773	1,825	1,728	1,629	1,537	1,440	1,432	1,448	1,448	1,362	1,359	1,296	
		福野町	13,901	14,281	14,458	13,820	15,884	16,123	16,595	16,386	15,831	15,275	15,280	15,269	15,333	15,248	15,044	14,682	
福光町	21,051	21,362	21,478	21,314	24,729	25,192	25,340	24,785	24,570	22,923	22,610	22,483	22,459	22,013	21,233	20,387			
小計	277,873	296,698	304,474	325,718	366,687	384,078	396,025	408,463	413,325	446,064	440,418	458,398	467,492	474,055	480,560	480,986	479,379		
岐阜県	飛騨市	古川町	5,780	6,271	6,986	7,172	9,140	8,616	8,873	14,867	14,871	15,071	15,812	16,283	16,369	16,187	16,035	16,209	28,901
		河合村	3,716	3,596	3,932	3,946	4,716	4,196	4,116	3,733	3,203	2,815	2,001	1,878	1,719	1,612	1,450	1,466	
		宮川村	3,844	3,823	3,837	3,863	4,824	3,871	3,872	3,188	2,613	2,223	1,967	1,727	1,616	1,310	1,229	1,178	
		神岡町	18,482	17,735	17,803	22,709	21,148	24,868	26,871	27,603	24,783	20,856	18,604	16,212	14,937	13,581	12,533	11,568	
	高山市	高山市	20,320	20,963	22,488	35,452	39,392	42,823	49,708	50,588	53,399	56,459	60,504	63,813	65,033	65,243	66,139	66,430	96,214
		丹生川村	6,392	6,513	6,588	6,395	7,402	7,072	6,726	6,313	5,314	4,893	4,662	4,633	4,687	4,661	4,625	4,719	
		清見村	4,571	4,558	4,605	4,865	5,426	4,930	4,751	4,331	3,456	2,907	2,595	2,551	2,576	2,541	2,568	2,657	
		荘川村	3,084	3,269	3,485	3,713	3,984	3,926	3,558	3,560	2,376	2,316	1,905	1,694	1,562	1,450	1,390	1,345	
		宮村	1,679	1,911	1,703	1,932	2,303	2,334	2,216	2,089	2,035	2,018	2,140	2,230	2,402	2,414	2,633	2,660	
		久々野町	4,130	4,280	3,904	4,893	6,003	5,860	5,804	5,709	5,614	4,516	4,455	4,408	4,506	4,283	4,178	4,132	
		朝日村	3,983	3,767	3,791	4,631	5,182	4,583	4,494	4,253	3,461	2,775	2,508	2,401	2,324	2,231	2,177	2,155	
		高根村	2,417	1,836	2,257	2,464	2,279	2,389	2,357	2,123	3,477	1,386	1,233	1,114	1,020	913	856	814	
	国府町	6,895	6,556	6,830	6,300	7,531	7,485	7,180	6,654	6,424	6,443	6,861	7,712	8,019	7,937	8,031	8,104		
	上宝村	5,926	6,175	6,245	6,035	6,076	6,138	7,384	6,675	5,381	4,888	4,710	4,481	4,330	4,186	4,083	4,011		
小計	91,219	91,253	94,454	114,370	125,406	129,091	137,910	141,686	136,407	129,566	129,957	131,137	131,100	128,549	127,927	127,448	125,115		
関係市町村合計	369,092	387,951	398,928	440,088	492,093	513,169	533,935	550,149	549,732	575,630	570,375	589,535	598,592	602,604	608,487	608,434	604,494		

\* 南砺市のうち神通川流域に位置するのは旧利賀村のみである。  
出典：富山県ホームページ・岐阜県統計書デジタルアーカイブ

### 3-3 産業と経済

神通川流域における産業は、上流域の岐阜県飛騨地方はその大部分が山地、高原なので、豊富な森林資材を背景として、一位一刀彫、一位細工、円空彫等の伝統工芸が盛んである。峡谷美で知られる神通峡を抜けると、富山平野が開ける。富山平野は全国でも有数の穀倉地帯であり、越中米の産地として有名である。また、神通川のほか常願寺川から供給される農業用水路が発達しており、野菜、果実等の生産も盛んである。農業と並んで藩政時代からの産業として売薬があり、これは富山の米作りに次ぐ地位を占め、近代社会・産業の礎となった。一方、地域的特性である深雪多雨の気候条件と地形的条件を利用した水力発電が開発され、その後の社会・経済産業等の企業勃興の機運に乗じて発電量を増加させ、農業社会から近代工業社会に変遷した。

近年の就労者人口は、関係市町村合計で約 291,000 人であり、第一次産業 0.5%、第二次産業 32.7%、第三次産業 66.8%となっている。特に下流部の富山県は豊富な電力により、化学、重工業が発達し、日本海側最大の工業地帯となっている。近年の主な産業としては金属製品、アルミ、パルプ、重化学工業が挙げられ、アルミサッシ等の軽金属においては出荷シェアで全国 1 位となっている。

表 3-4 流域関係市町村の就労人口

県名	市名	従業者数				従業者割合		
		第一次産業	第二次産業	第三次産業	合計	第一次産業	第二次産業	第三次産業
富山県	富山市	563	64,723	143,547	208,833	0.3%	31.0%	68.7%
	南砺市	437	12,985	11,525	24,947	1.8%	52.1%	46.2%
	小計	1,000	77,708	155,072	233,780	0.4%	33.2%	66.3%
岐阜県	飛騨市	111	5,524	5,669	11,304	1.0%	48.9%	50.2%
	高山市	430	11,883	33,770	46,083	0.9%	25.8%	73.3%
	小計	541	17,407	39,439	57,387	0.9%	30.3%	68.7%
関係市合計		1,541	95,115	194,511	291,167	0.5%	32.7%	66.8%

\* 従業者数出典：事業所・企業統計調査（平成16年）

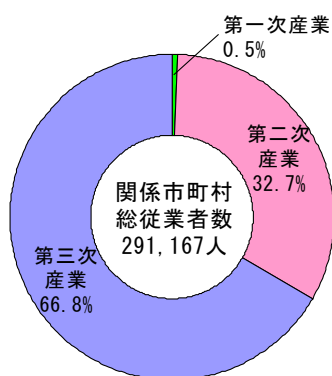


図 3-4 流域関係市町村の就労人口

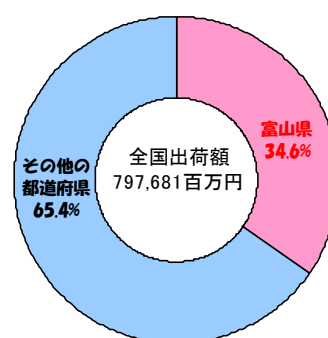


図 3-5 富山県とその他の都道府県の金属製品出荷高(平成 16 年)

流域内市町村の主な産業として、富山市では医薬品製剤製造を含む化学工業、高山市は食料品製造業、飛騨市は非鉄金属製造業が盛んである。

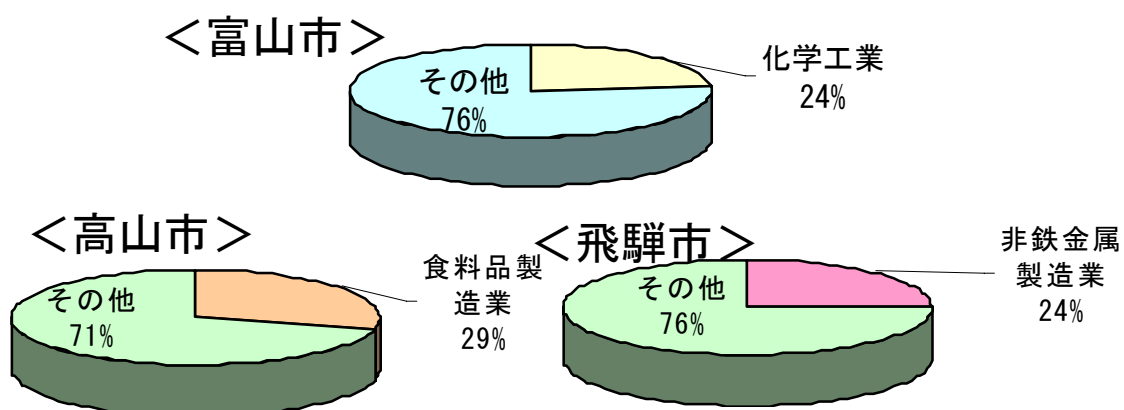


図 3-6 流域内市町村の製造品出荷額（出典：H17 工業統計調査）

### 3-4 交通

神通川流域内には南北に富山と名古屋を結ぶ JR 高山本線、国道 41 号が、東西に金沢、富山、新潟を結ぶ JR 北陸本線、北陸自動車道、国道 8 号等の基盤交通ネットワークがある。それに加え、神通川下流域には空の玄関である国際空港の富山空港（第 3 種空港<sup>注1)</sup>）、河口部には国際貿易港としての機能を担っている特定重要港湾伏木富山港（富山地区）が位置し、富山県内において重要な交通拠点を有している。また、北陸新幹線が開通する予定であり、さらに経済・社会・文化の発展が期待される。

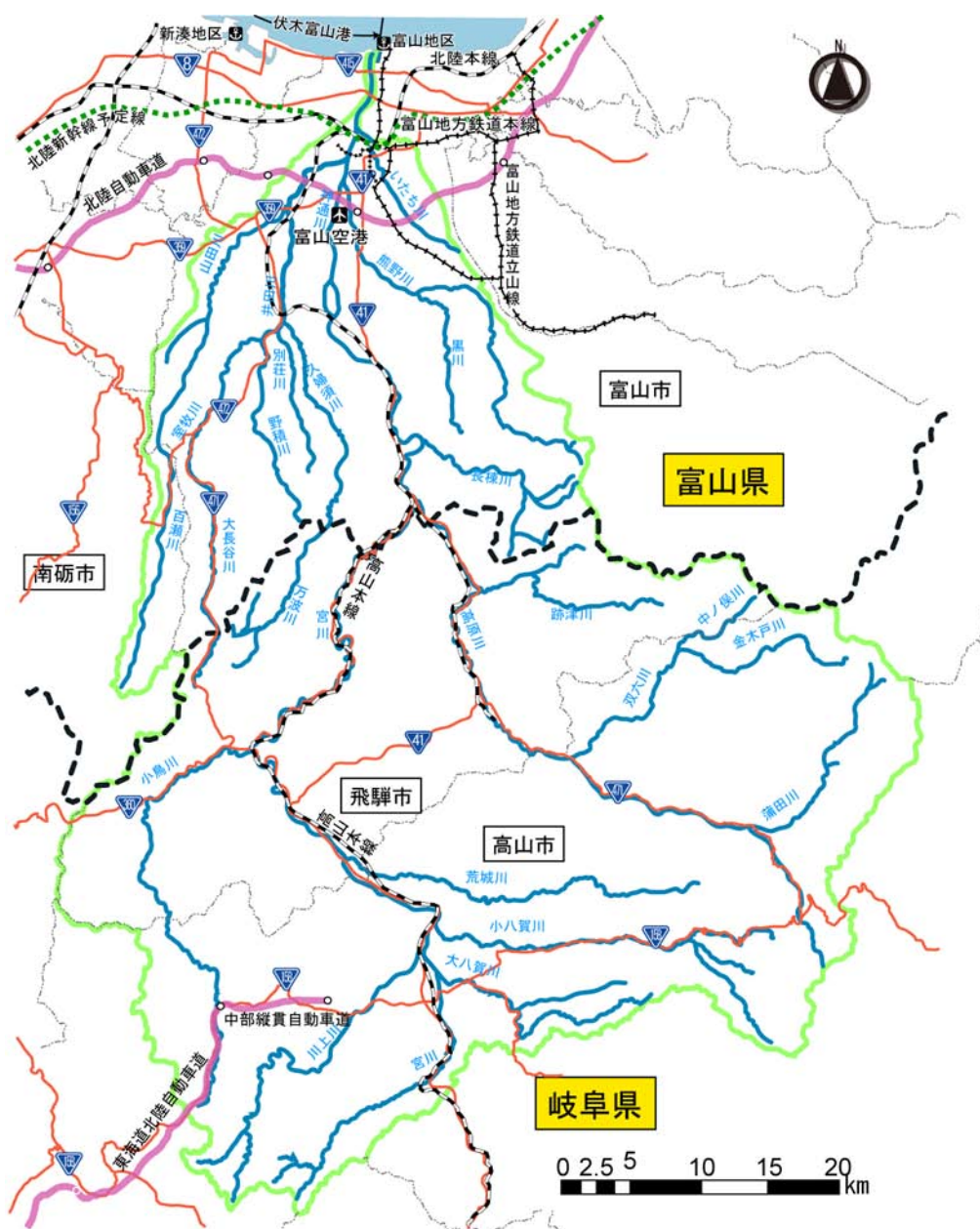


図 3-7 神通川流域の交通網

注1) 第 3 種空港：地方的な航空運送を確保するため必要な飛行場