

# 令和6年能登半島地震により損傷したダムについて

令和6年1月12日 05:00時点

国土交通省 水管理・国土保全局

- 石川県管理の2ダムで損傷が確認されたため、応急対策を実施中。専門家（国総研）により、計測データや画像等を基に地震発生後から実施してきた遠隔指導に加え、11日にヘリにて現地入りし、技術支援を実施。
- 現地調査の結果、現時点ではダムの機能に影響を及ぼすような状況ではないが、継続的な状態監視等すべきこと等を技術指導。



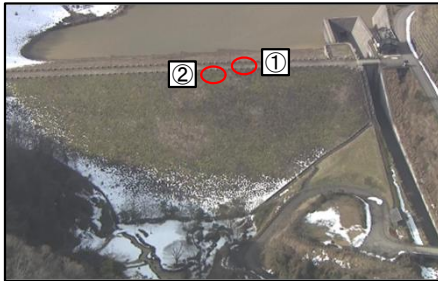
## 位置図

北河内ダム  
珠洲市  
能登町  
小屋ダム  
輪島市  
金沢市

## 小屋ダム

### 被災状況

- ・ダム堤体天端舗装のクラック
- ・ダム堤体表面被覆の一部変状
- ・管理棟横広場の擁壁損壊 など



② 表面被覆の変状



① 天端舗装クラック



### 専門家(国総研)による現地調査



天端舗装下面に明らかなクラックは見られなかった。



漏水量は若干増加したが、継続的な増加傾向はなく、現時点では明らかな濁りは見られなかった。



堤体の上下流面に顕著なはらみだしは見られなかった。



堤体の沈下が確認されたものの洪水吐き本体の損傷は見られなかった。

### 現地調査を踏まえた技術指導

現時点ではダムの機能に影響を及ぼすような状況ではないが、すでに変状が生じていること、余震が継続しており、新たな変状が生じる可能性が否定できないことから、以下を実施すること。

- ・漏水等の継続的な計測監視及び堤体変状の詳細調査
- ・念のための水位低下

## 北河内ダム

### 被災状況

- ・ダム周辺の斜面崩落
- ・ダム堤内ポンプ故障 など



### 対応状況

- ・仮設ポンプ設置 など

### 対応状況

※遠隔指導に基づく対応

- ・貯水位、漏水量、水温、濁り等の継続監視
- ・天端舗装クラック箇所雨水浸透対策(シート養生)
- ・堤体変位測量の実施
- ・衛星電話設置(通信手段確保)
- ・予備発電機用燃料補給
- ・念のため水位低下

