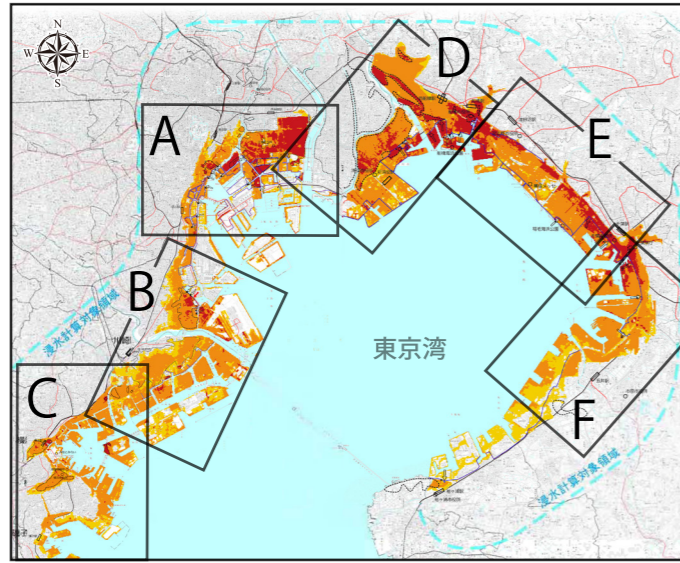


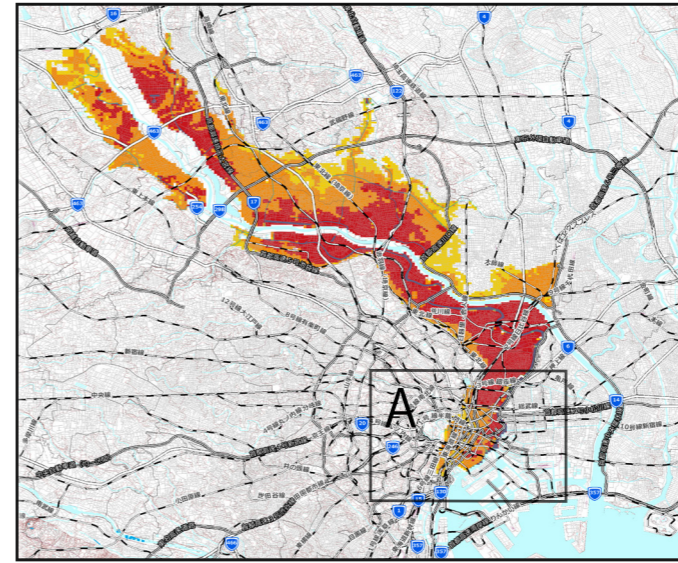
高潮版



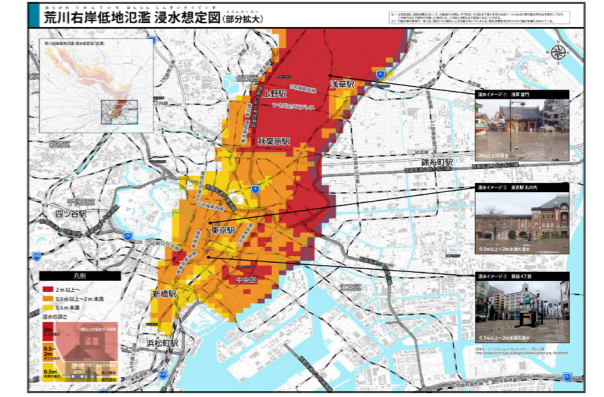
河川氾濫版

※ 想定する堤防決壊箇所によって異なるエリアが浸水します。

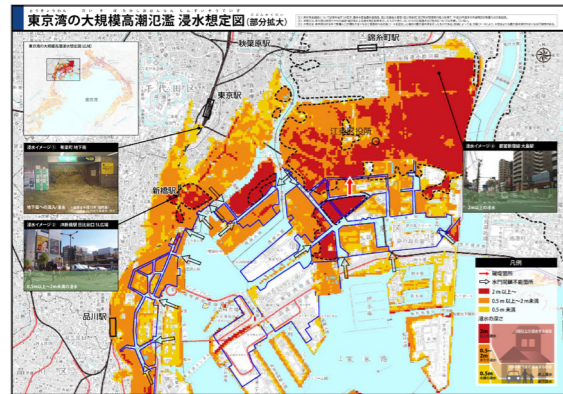
荒川右岸低地氾濫(本資料)
「荒川右岸21km地点(東京都北区志茂地先)で堤防が決壊した場合」



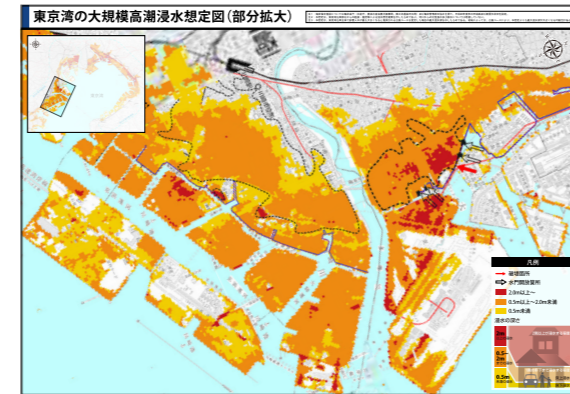
A 千代田区、中央区、台東区を中心としたエリア(本資料)



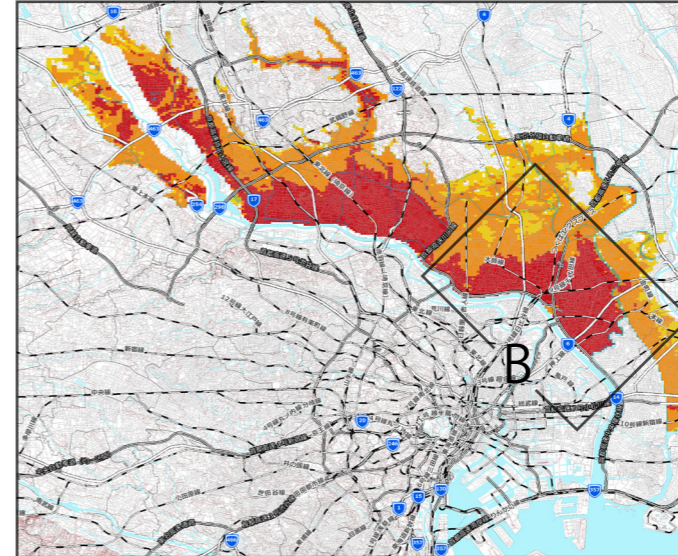
A 千代田区、江東区を中心としたエリア(本資料)



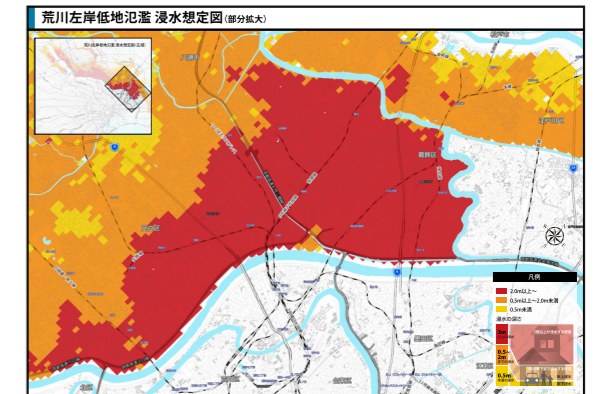
B 川崎市を中心としたエリア



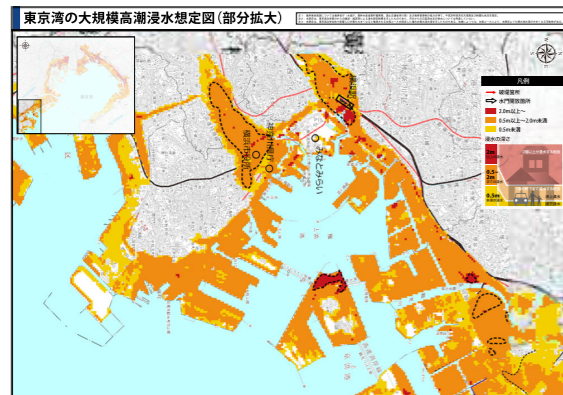
荒川左岸低地氾濫
「荒川左岸21km地点(埼玉県川口市河原町地先)で堤防が決壊した場合」



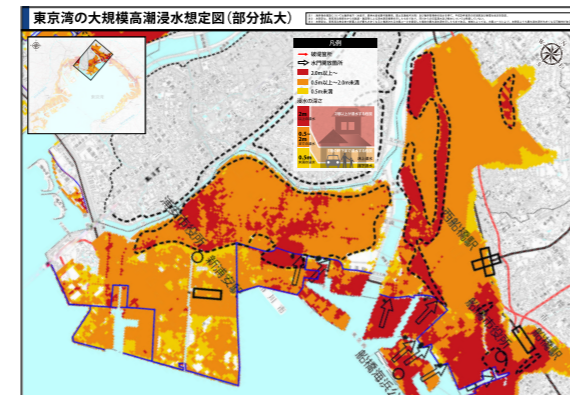
B 足立区、葛飾区を中心としたエリア



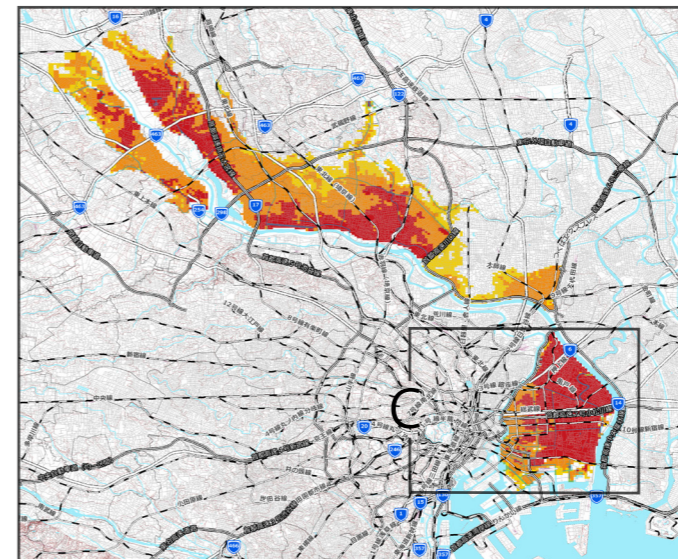
C 横浜市を中心としたエリア



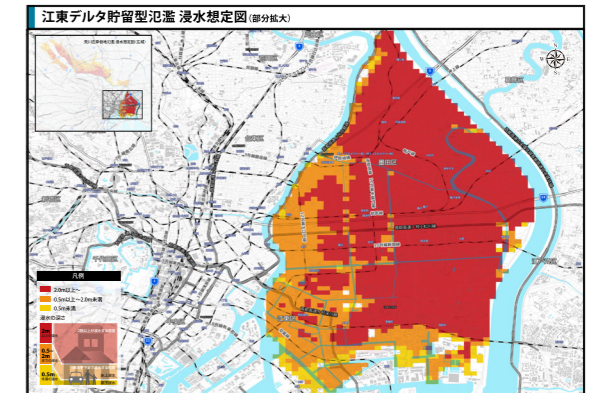
D 浦安市、船橋市を中心としたエリア



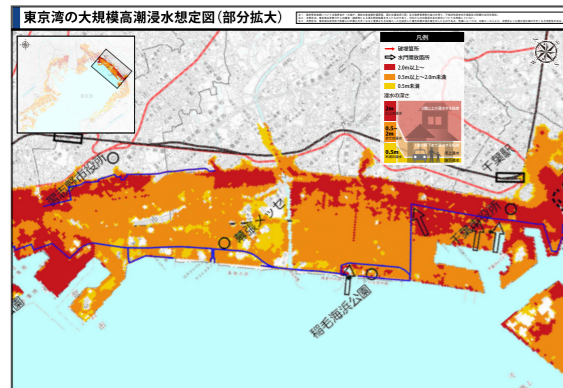
江東デルタ貯留型氾濫
「荒川右岸10km地点(東京都墨田区墨田地先)で堤防が決壊した場合」



C 墨田区、江東区を中心としたエリア



E 習志野市、千葉市を中心としたエリア



F 市原市を中心としたエリア

