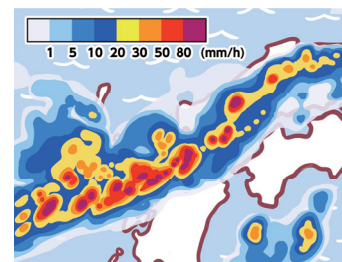
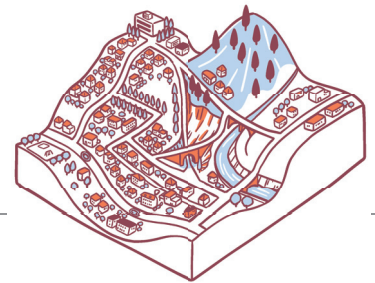


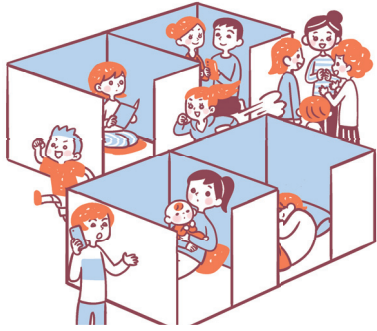
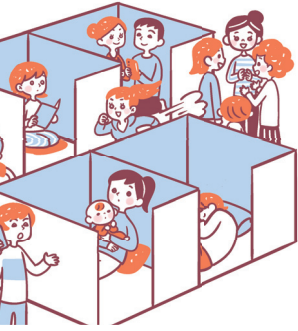





かどうか 行動するタイミング	じょうきょう 状況	かいとうれい 解答例
<p>☀️ 日常的備え</p>	<p>Q1 住んでいるエリアの 水害リスクを調べよう! どうやって調べればいい?</p>	<p>A インターネットで「ハザードマップ」と検索する B インターネットで「〇〇(住んでいる町名)」「水害」で検索する D まちなかにある「洪水図記号」を見つける</p>
<p>☀️ 日常的備え ☁️ 数日前～避難前日</p>	<p>Q2 大雨の時に、 水に浸かりやすいところはどこか、あらかじめ考えてみよう</p>	<p>B 川沿いの畑 C 川沿いの住宅街 D 川沿いの住宅街</p>
<p>☀️ 日常的備え ☁️ 数日前～避難前日</p>	<p>Q3 大雨に備えて、家族とどんなことについて話し合う?</p>	<p>A 自宅が水につかるかどうか、どこに避難するか B 大雨に備え、準備しなければならない物はなにか C 早めに避難しないといけない人がいるか D 避難についての情報はどこから得たらよいか</p>
<p>☁️ 数日前～避難前日</p>	<p>Q4 台風が発生したよ、 今はなにをしたらいい?</p>	<p>A 台風の進み方を調べる B もしもに備え、家族と一緒に防災グッズを点検する D 1週間先までの天気の変化を調べる</p>
<p>☀️ 日常的備え ☁️ 数日前～避難前日</p>	<p>Q5 家から避難所までの どのルートが危険が少ない? あらかじめ確認しよう</p>	<p>B 危険が少ないルート</p>
<p>☁️ 数日前～避難前日 ☔️ 避難する日</p>	<p>Q6 1時間あたりに降る雨が50ミリ以上の非常に激しい雨だと傘は全く役に立たなくなると言われているよ。今現在50ミリ/h以上の雨が降っているのはどこか確認しよう</p>	<p>C 50mm/h D 80mm/h</p>



<p>こうどう 行動するタイミング</p>	<p>じょうきょう 状況</p>	<p>かいどうれい 解答例</p>
<p>☀️ にちじょう そな 日常の備え</p> <p>☁️ すうじつまえ ひなんぜんじつ 数日前～避難前日</p>	<p>Q7</p> <p>ひなんじょ なに も 避難所に何を持っていく？</p> <p>あらかじめかんが じゆんび あらかじめ考えて準備しておこ</p> <p>う.ほかにもたくさんあるよ</p>	<p>A 水</p> <p>B マスク</p> <p>D 食べ物</p> 
<p>☀️ にちじょう そな 日常の備え</p> <p>☁️ すうじつまえ ひなんぜんじつ 数日前～避難前日</p>	<p>Q8</p> <p>みず つ つか 水に浸かると使えなくなる</p> <p>でんか せいひん 電化製品をあらかじめ</p> <p>かくにん 確認しておこう</p>	<p>A テレビ</p> <p>B パソコン</p> <p>C 音楽プレーヤー</p> <p>D 冷蔵庫</p> <p>E 電子レンジ</p>
<p>☁️ ひなん ひ 避難する日</p>	<p>Q9</p> <p>ひなん とうじつ あめ しゅうへん かわ よう 避難当日、雨や周辺の川の様</p> <p>ず は、どうやってかくにん 子は、どうやって確認すればい</p> <p>い？</p>	<p>A 防災ラジオを聞く</p> <p>B テレビで天気予報を観る</p> <p>D スマホで各種</p> <p>防災アプリを確認</p> 
<p>☁️ ひなん ひ 避難する日</p>	<p>Q10</p> <p>くつ は どんな靴を履いて</p> <p>とうじつ ひなん 当日避難すればいい？</p>	<p>C 運動靴</p>
<p>☁️ ひなん ひ 避難する日</p>	<p>Q11</p> <p>とうじつ ひなん ちかよ 当日避難するときに、近寄って</p> <p>はいけな場所はどこ？</p>	<p>A 橋</p> <p>B 斜面</p> <p>C マンホール</p> <p>D アンダーパス</p> 
<p>☁️ ひなん ひ 避難する日</p> <p>☀️ ひなんよくじつ すうじつご 避難翌日～数日後</p>	<p>Q12</p> <p>ひなんじょ いっていしょ お つ 避難所の一定場所に落ち着い</p> <p>たら、しないように気をつける</p> <p>ことはなに？</p>	<p>A 駆け回る</p> <p>B 大声で話す</p> <p>D 大勢で話す</p> 
<p>☀️ ひなんよくじつ すうじつご 避難翌日～数日後</p>	<p>Q13</p> <p>ひなん よくじつ 避難翌日、</p> <p>つよ かげ あめ 強い風と雨はやんだみたい。</p> <p>あと こうどう この後どう行動する？</p>	<p>B 避難した場所での生活を</p> <p>しばらく続ける</p> <p>C 川の水位情報を調べる</p> 
<p>☀️ ひなんよくじつ すうじつご 避難翌日～数日後</p>	<p>Q14</p> <p>あんぜん かくにん 安全が確認できた。</p> <p>これからどうする？</p>	<p>A 今回の大雨や全国の様子について調べる</p> <p>B 自分の住む場所のどこでどんな被害が</p> <p>起こったのか調べる</p> <p>C もっと激しい大雨が何時間も降ったときは</p> <p>どうするかを考える</p> <p>D 前に作ったマイ・タイムラインを見直す</p>

※問題は、14問のうち10問がランダムで出題される設定になっています。