

# 平成28年災 主要地方道小川嘉島線（府領第一橋） 橋梁災害関連事業

## 【概要】

平成28年4月14日及び16日の熊本地震により、九州自動車道を跨ぐ主要地方道小川嘉島線の府領第一橋の橋脚が破壊され、橋桁が落橋した。その落橋により、九州自動車道及び主要地方道小川嘉島線が通行不能となる甚大な被害が発生した。

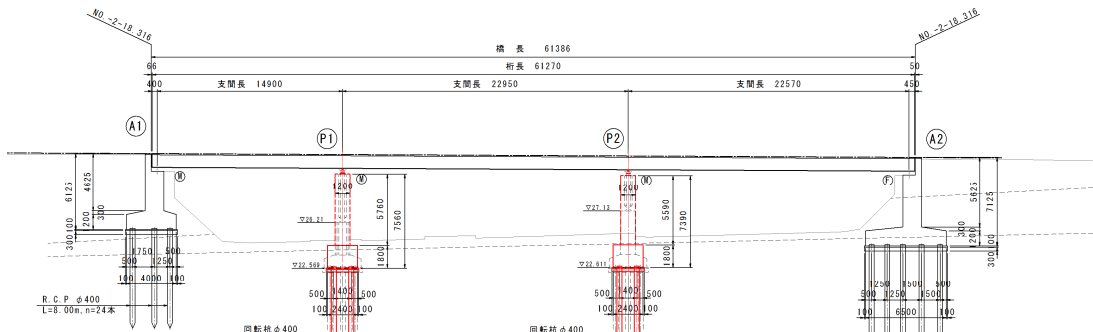
落橋による九州自動車道の通行止め等の被害を防ぐため、災害関連事業により、地震動に強い杭の打設や、鉄筋径を太くすることで橋脚の耐震対策を行い、再度災害の防止を図る。

## 【事業内容】

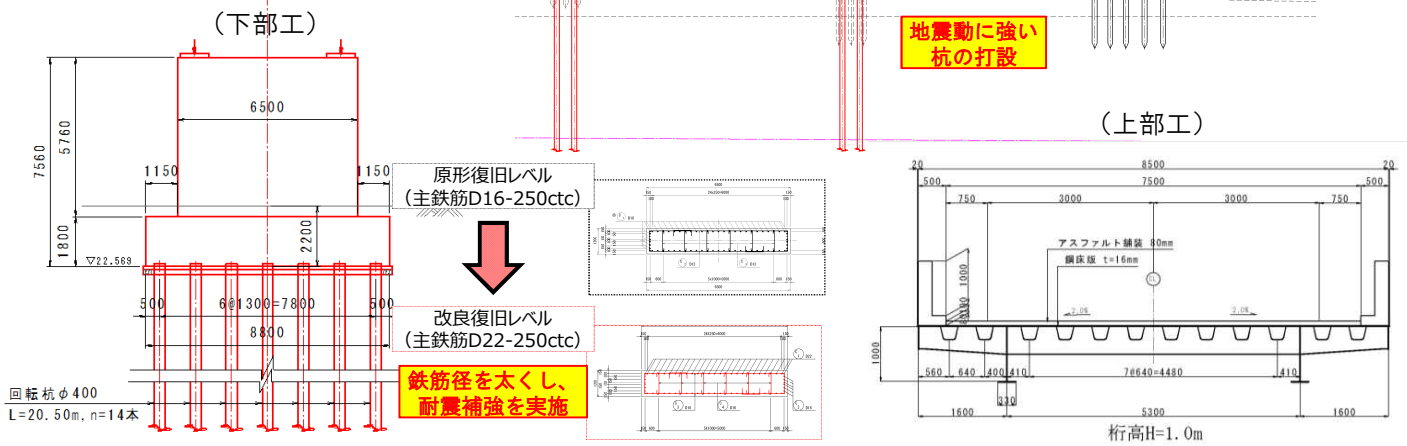
- 事業主体：熊本県
- 路線名：主要地方道小川嘉島線（府領第一橋）
- 事業箇所：熊本県上益城郡甲佐町府領 地内
- 事業延長：61m
- 事業期間：平成28年度～平成30年度
- 全体事業費：4.6億円（うち改良費1.2億円）
- 事業概要：上部工、下部工（橋脚、基礎杭）



## 【側面図】



## 【断面図】



## 【被災状況写真】

