

しげたばし
平成28年災 重田橋橋梁災害関連事業

【概要】

重田橋では、平成28年9月19日から20日の台風16号に伴う豪雨により上部工が流失するなどの甚大な被害が発生しました。

このため災害関連事業により、河積を阻害していた橋脚を除去するとともに、道路幅員を前後道路に合わせて拡幅し、安全・快適な橋梁の復旧を行います。

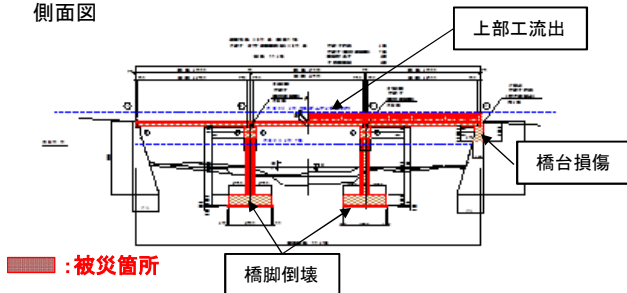
【事業内容】

- 事業主体: 鹿屋市
- 路線名: 浦石原石ヶ野線(重田橋)
- 事業箇所: 鹿児島県鹿屋市上高隈町
- 事業延長: 40.8m(橋長)
- 事業期間: 平成28年度～平成30年度
- 事業費: 2億円(うち改良費1億円)
- 事業概要: 上部工 下部工(橋台2基)



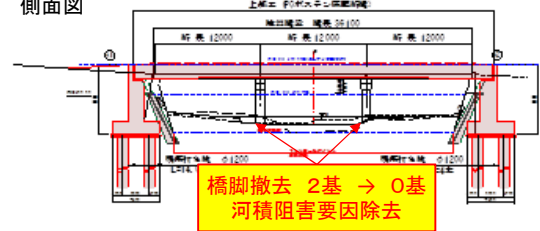
【被災状況】

側面図

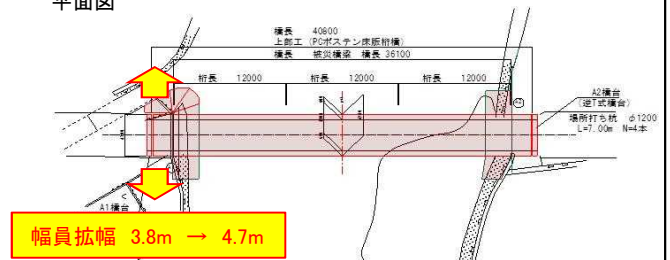


【改良】

側面図



平面図



【被災状況写真】

下流側より



被災原因である橋脚を除去し、再度災害防止を図る。