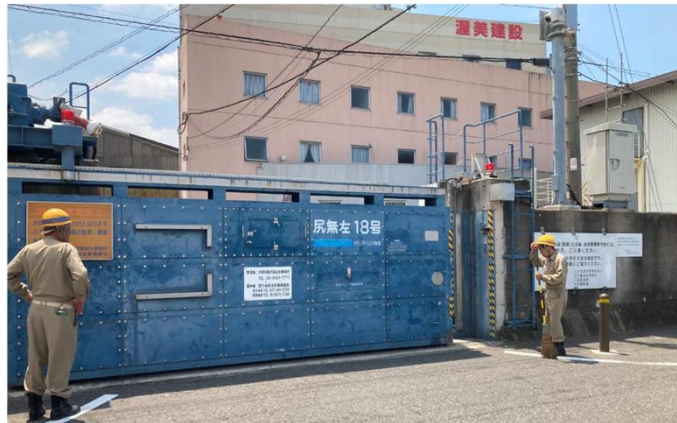


# カムチャツカ半島付近を震源とする地震に伴う津波における水防活動 (淀川左岸水防事務組合／令和7年7月30日～31日)

## ○概要

- ・淀川左岸水防事務組合は、7月30日のカムチャツカ半島付近を震源とする地震における津波注意報対応のため、令和7年7月30日から31日にかけて延べ49名が出動した。
- ・尻無川左岸防潮鉄扉(15,17,18号)閉鎖開放および防潮筋7区巡視点検を実施した。

活動時間	出動延人数	主な活動内容
7/30～7/31 約26時間	49名	<ul style="list-style-type: none"> <li>・鉄扉操作 (5名)</li> <li>・巡視点検 (44名)</li> </ul>

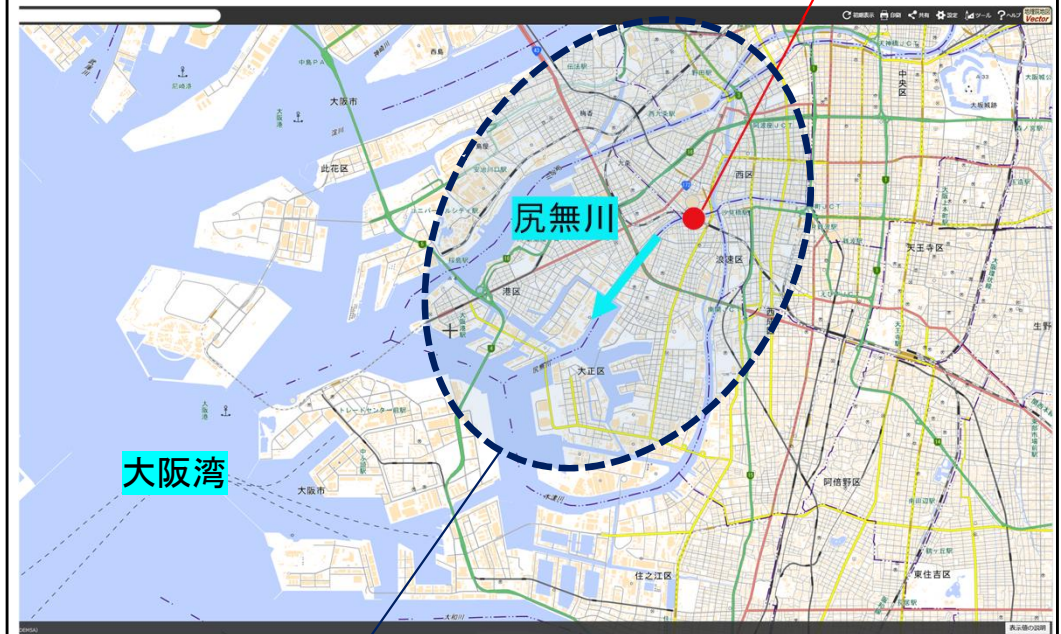


尻無川左岸防潮鉄扉(18号)



尻無川左岸防潮鉄扉(18号)

## 水防活動実施箇所



防潮筋7区(巡視点検)箇所

尻無川左岸防潮鉄扉

出典：国土地理院ウェブサイト  
「地理院地図」を基に作成