



# 防灾 门户网站

旨在人人“防灾减灾，守护生命和生活”的防灾信息门户网站

## 归纳了 303 个刊登防灾信息的网站！简单登录！

※154 个支持多语种的网站（截止 2024 年 4 月）

### 日常应了解的防灾信息

- 受灾预测
- 自我保护的方法
- 路线信息
- 我们采取的措施

### 旅游相伴！实用信息

- 观光信息
- 路线信息



### 灾害时应查看的防灾信息

- 受灾状况
- 气候状况
- 避难时所需要的信息
- 交通、物流信息
- 支援受灾者的信息
- 安否信息
- 生命线信息
- 地区信息

防灾门户网

搜索



# 日常应了解的防灾信息



## 受灾预测

可以查看当发生任何自然灾害时的受灾预测情况或是其地图。

链接目标例示 ▶▶ “国土交通省预想受灾地图网站”



由此登录! 日常应了解的防灾信息 > 受灾预测 > 国土交通省预想受灾地图网站



## 我们采取的措施

可查看由国土交通省等所采取的有关发生灾害时的对策信息。

链接目标例示 ▶▶ “TEC-FORCE (紧急灾害对策派遣队)”



“TEC-FORCE(紧急灾害对策派遣队)”是什么?  
为了掌握受灾自治体等的支援需求, 预防次生灾害发生, 并迅速有效地采取应急恢复措施, 为此进行受灾状况调查, 并利用抗灾设备采取应急对策以及提供技术性建议等。

由此登录! 日常应了解的防灾信息 > 我们采取的措施 > TEC-FORCE (紧急灾害对策派遣队)



## 自我保护的方法

可查看有关灾害的基本知识以及灾难发生时该如何保护自己的方法。

链接目标例示 ▶▶ “Safety tips for travelers”



由此登录! 日常应了解的防灾信息 > 自我保护的方法 > Safety tips for travelers

向外国游客提供灾害时的自我保护方法、预警以及警报信息



## 观光信息

可查看观光信息及免费 Wi-Fi、住宿设施等信息。



## 路线信息

可查看巴士及铁路交通的路线图。

# 旅游相伴! 实用信息

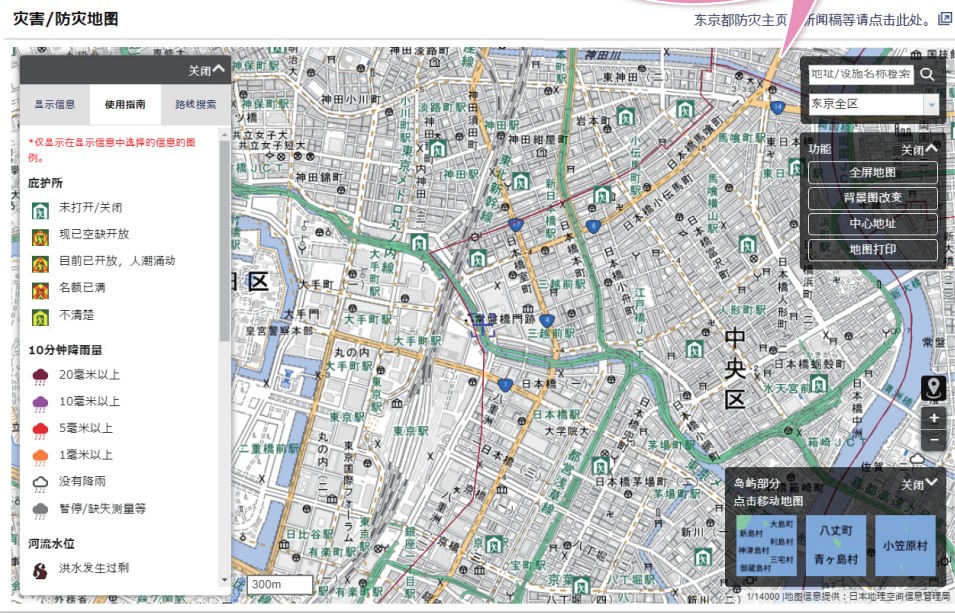


# 避难时所需要的信息

可检索避难所等的避难设施。

链接目标例示 ▶▶ “东京都防灾图”

可调查避难所、供水处、医疗机构等防灾设施，灾害时回家支援站点（便利店、加油站等）



由此登录！ 灾害时应查看的防灾信息 > 避难时所需要的信息 > 东京都防灾地图



## 受灾状况

可在灾害发生后的第一时间根据即时消息或快报查看受灾情况。



## 气候状况

除了可查看台风等气候信息以外，也可查看由国土交通省等发表的雨量及河流水位等信息。



## 交通、物流信息

可查看交通管制等方面的道路交通信息、各铁道及航空公司的运行信息、物流公司的配送情况。



## 支援受灾者的信息

可查看避难所或防灾中心的基本知识、行政机关的防灾信息、可搜寻防灾设施的防灾地图、多国语言的生活信息等。



## 安否信息

可从灾害发生时的留言板服务或安否检索信息中查看亲朋好友的安否情况。



## 生命线信息

可查看最新的生命线状况（电力、自来水、燃气、通信）。



## 地区信息

可查看由地方整備局、地方运输局、都道府县、X 发布的地区信息。

# 灾害时应查看的防灾信息

# 门户网的要点

Point 

## 支持多语种\*

为方便外国人也能找到需要的网站，本门户网站支持英语、中文（简体、繁体）、韩语、泰语、越南语、葡萄牙语



Point 

## 整合并介绍支持多语种的页面

整合支持多语种网站，按类别介绍。  
(支持语种因网站而异)

链接目标标示 ▶▶ “Safety tips for travelers”



面向外国游客的网站，能够在发生灾害等紧急事态时，根据不同情况确认应对方法

支持英语、中文（简体、繁体）、韩语

Point 

## 支持手机

采用便于手机或平板电脑浏览的格式。



Point 

## 应对各种灾害

同时提供地震海啸灾害、风洪灾害、火山灾害、雪灾的信息!



地震、海啸灾害



风洪灾害



火山灾害



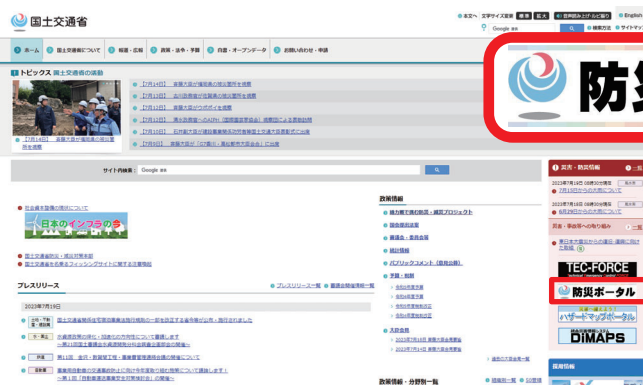
雪灾

# 门户网登录方法

### 从国土交通省首页登录时

⇒ 登录国土交通省首页，从横幅链接登录。

(国土交通省首页)

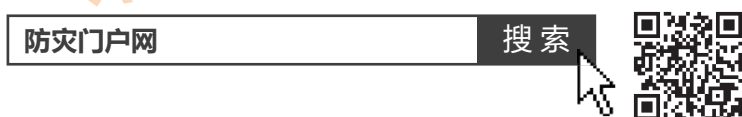


由此登录!  【URL】 <https://www.mlit.go.jp/>

### 直接登录时

⇒ 通过输入 URL、搜索引擎

由此登录!  【URL】 <https://www.mlit.go.jp/river/bousai/olympic/cn/index.html>



### 〈防灾门户网〉

