



年間約51,400人が利用 (H26年度実績)

湖面のスポーツが盛んです
「露頭公園」があり、
紅葉もきれいです

アクセス

- ・伊那駅から、車で20分
- ・高速道路伊那ICから30分
- ・市内からの路線バスあり

こちらから地図・基本情報を確認できます。ボタンをクリック→

<http://www.mlit.go.jp/river/damc/action/dam051.html>

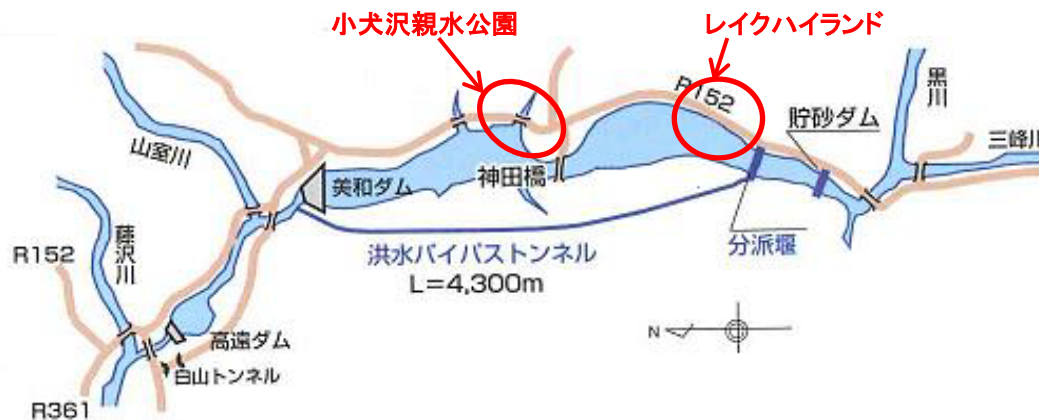
地図を表示

ダムの周辺

- ・ダム湖沿いに周遊可能(車、バイク、自転車、徒歩)。
- ・美和ダム及びその周辺施設においては、ダム見学や遠足、また住民の憩いの場として盛んに利用されています。
- ・美和ダムの湖面は、水上スキー、ウェイクボードといったトーイングスポーツやカヌー等で盛んに利用されています。



ダム見学



小犬沢親水公園



レイクハイランド



トーイングスポーツ



湖面巡視体験



漕艇、カヌー

イベント

1 森と湖に親しむ 旬間イベント

実施主体:天竜川ダム統合管理事務所
参加者数:68人
時 期:毎年7月末
(森と湖に親しむ旬間にあわせて)



ダム内探検



巡視体験



ミニコンサート



土砂バイパストンネル・発電所見学

ダム自慢

テレビドラマ「戦後ゼロ年」の撮影

天竜川ダム統合管理事務所の美和ダム管理支所では、平成27年7月、NHKBSのテレビドラマ「戦後ゼロ年」の撮影が行われ、徳永えりなどの俳優が撮影現場(ダム堤体左岸トンネル)に訪れた。



放映の様子



放映に使用された場所

観光資源(地域連携)

H17年3月「地域に開かれたダム」に指定。ダムの上流には「露頭公園」や「レイクハイランド」などが整備され、人々の憩いの場として地域に定着。



レイクサイド利用状況



カヌー体験教室の開催

露頭公園、親水公園利用状況



中央構造線露頭の観察会



小沢沢親水公園での生物観察

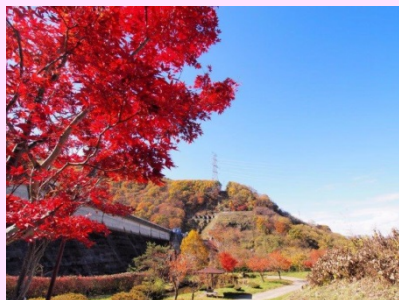
レイクハイランド利用状況



地元小学生のサッカー大会



第32回を数える長谷ふるさと祭り



美和ダム周辺の紅葉

美和ダムカレー

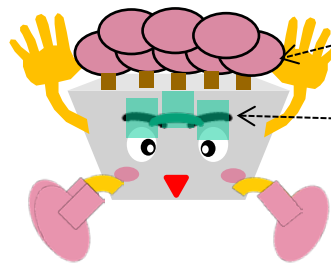
美和ダム管理支所の近くにある道の駅のレストラン「野のもの」で、森と湖の旬間イベントの日(H27年7月25日)限定で提供された美和ダムカレー



ダムグッズなど

キャラクター「みわちゃん」

- ・みわちゃんは、美和ダム管理支所のマスコット
- ・イベント時の広報資料等に使用



支所駐車場に植樹されているタカト
オコヒガンサクラをイメージ

ゲート3門(オリフィスゲート、クレ
ストゲート)をめがねで表現

女の子なので、ピンクの靴
下をはいています。