

足尾・日光方面の
休憩スポットとして、
夏の草木湖まつりに
多くの人でにぎわいます

H26年度には年間約199,000人が
周辺施設を利用。(みどり市
調査結果)

このうち、ダム来訪者は推定
4,967人 (ダムカード配布数に
よる。)

アクセス

- ・神戸駅から3.3km、車で8分
- ・北関東高速道路 伊勢崎ICから約1時間
(みどり市内からの路線バスはありません)

こちらから地図・基本情報を確認でき
ます。ボタンをクリック→

<http://www.mlit.go.jp/river/damc/action/dam102.html>

地図を表示

ダムの周辺

- ・ダム湖沿いに周遊可能(車、バイク、徒歩)
- ・草木ダム及びその周辺施設においては、ダム見学や富弘美術館鑑賞、また、足尾・日光方面(国道122号)へのドライブやバイクのツーリング時の休憩の場(ダムサイト右岸展望台)などとして盛んに利用されています。
- ・最近では自転車のロードサイクリングを楽しむ方も多くなっています。



イベント

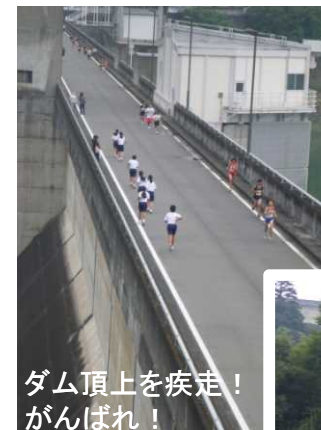
1 草木湖まつり
実施主体:草木湖まつり実行委員会
参加者数:17,000人

実施時期:
毎年8月15日
(お盆休みにあわせて実施。
今年で第39回目)

・ダム探訪ではダム頂上から直下の見学場
所までダム内エレベータで移動します。
この時期、ダム内の涼しさは格別です。

2 草木湖マラソン
実施主体:草木湖マラソン実行委員会
参加者数:約1,500人

実施時期:
今年は9月11日(日)
(毎年実施。
今年で第38回目)



・全国からマラソン選手、
愛好家が訪れ、緑豊かな自然を満喫できるコース
になっています。



ダム自慢

「みどり市観光ガイドの会」による地域資源の観光ガイド

わたらせ渓谷鐵道 神戸(ごうど)駅から、「自然がいっぱい」のダム周辺を約5km歩いて、富弘美術館に至るコース(ガイド付き)があります。

途中、旧足尾線の廃線跡の琴平トンネルや、草木ダムの直下にある公園(水の広場)、落差25mの不動滝、草木湖(人造湖)など、景色を楽しみながら歩く事が出来ます。

地域住民で組織する本会は、自然がいっぱいで、古い歴史をもつみどり市の観光ガイドとして活躍されています。

当地は著名な観光地ではありませんが、新たな思いがけない発見や地元の人々とのふれあいの機会が得られます。観光ガイドさんと一緒に当地を歩いてみませんか？

なお、本会のガイドは平成22年度から始まり、平成27年度に群馬ふるさとづくり賞を受賞しています。

みどり市観光ガイドの会

わたしたちがご案内します♪



昔なつかしい電車のわたらせ渓谷鐵道



今年25周年を迎えた富弘美術館



四季色とりどりの不動滝、氷爆も見られます。

ダム自慢

ダムランキング、桜の名所、ダム湖100選

草木ダムは利根川上流8ダムのうち重力式コンクリートダムの中で、高さは第1位です。

また、ダム下流の水の広場は桜の名所で夜桜のライトアップもあります。ダム湖100選にも選ばれています。



ダムグッズなど

草木湖ダムカレー

草木湖湖畔にサンレイク草木(宿泊施設、温泉あり)のレストランのダムカレー。ごはんの上にお子様ランチ風の旗があります。この旗には、ダム利水目的の「農業用水、工業用水、水道用水、発電」が明記され、食事中に水を考えるきっかけをあたえます。



出典: 国民宿舎サンレイク草木

キャラクター

- ・かめ吉、うさ子は、草木ダム管理所のマスコット
- ・童謡「うさぎとかめ」の作詞家石原和三郎がダム下流の花輪出身であり、それに由来したデザインです。パンフレットその他、HPでイラストとして使用しています。



もしもしかめよ かめさんよ せかいのうちに おまえほど



かめ吉



うさ子