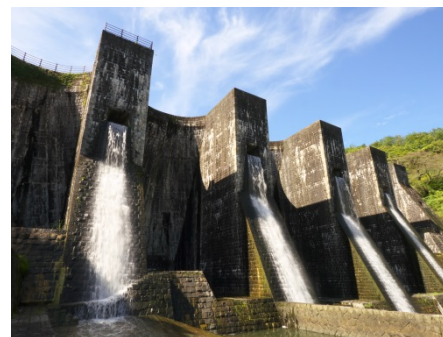


見どころ

四国のいのち 吉野川のダム  
&重要文化財 豊稔池堰堤

エリア: 香川県・徳島県・高知県(吉野川)

ターゲット: 初心者からマニアまで



N	訪問先	見どころ
1	穴内川ダム	四国電力の発電用ダム。中空重力式コンクリートダム、単脚ラジアルゲート、スキージャンプ式減勢工と、個性的。
2	繁藤堰堤	日本の河川法では高さ15m以下の「堰」。四国電力の発電用。高知でも見られる。
3	ゆとりすとパークおおとよ	レストランで早明浦ダムカレーが提供されている。キャンプ場や公園が整備され、季節の花々が楽しめる。
4	早明浦ダム	水資源機構が管理する多目的ダム。四国のコンクリートダムでは最も高い堤高をもつ。ダムカード有。
5	豊稔池堰堤	周辺は親水公園として整備されているので、散策してもよし、いろいろな角度から堤体を眺めてもよし。
6	五郷ダム	香川県営の多目的ダム。クレストゲートはローラーゲート1門とシンプル。ダムカード有。
7	池田ダム	水資源機構が管理する多目的ダム。川幅いっぱいに並ぶ巨大なゲートは壮観。香川用水取水口は見ておこう。ダムカード有。

このルートは「しょさん」が作成しました

しょさんのTwitter

<https://twitter.com/Shosan>

「ダムコレクション」で地図や詳しい情報を紹介しています。ボタンをクリック

<http://www.mlit.go.jp/river/damc/action/route006.html>

地図を表示

**① 穴内川ダム**

全国に13基しかない中空重力式コンクリートダム。ポリウレタンな堤体に空けられた換気孔や、水位の低いときに見られる上流面のダイヤモンドヘッドがその証。シングルアームのラジアルゲートはここでしか見られないので見逃さないように。

**④ 早明浦ダム**

四国の最重要ダムと言っても過言ではない。吉野川の洪水調節に湯水対策にと大忙しのダムだ。2014年にはダムアワードで大賞に選ばれている。平成17年の貯水率0%から100%は永遠に語り継がれるだろう。

**⑦ 池田ダム**

暴れ川、四国三郎とよばれる吉野川をせき止めるダムで、早明浦ダムと並んでかなり重要なダム。ダム湖には香川用水の取水口がある。洪水時には毎秒数千tもの流量を放流する。

**② 繁藤堰堤**

堤高15m以下の「堰」だが、穴内川ダムとともに揚水発電の下池として活躍している。

**⑤ 豊稔池堰堤**

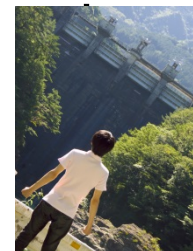
西洋の古城に例えられる美しい堤体。5連のマルチプルアーチダムは唯一無二。国の重要文化財に指定されている貴重なダムだ。

**③ ゆとりすとパークおとよ**

普通サイズが三人前!? 地元でとれたジビエと野菜をふんだんに使った早明浦ダムカレーがレストランでいただける。小食の方はミニサイズを選ぼう。

**⑥ 五郷ダム**

香川県が管理する県営ダム。似たような兄弟ダムが県内に数基あるので、探してみてもいい。

**しょさんからのアドバイス**

豊稔池堰堤は午後になると逆光になってしまうので、きれいな写真を撮りたい方は逆ルートで回って午前中に行ってもいいかも。また、高松市や徳島市から出発する方は、逆ルートの方が巡りやすいかも。

※これらの情報はこのファイル作成時点でのものです。現況は必ずご自身で確認いただけますよう、お願いいたします。