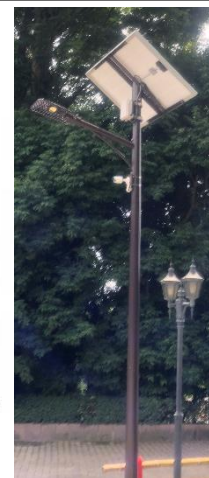
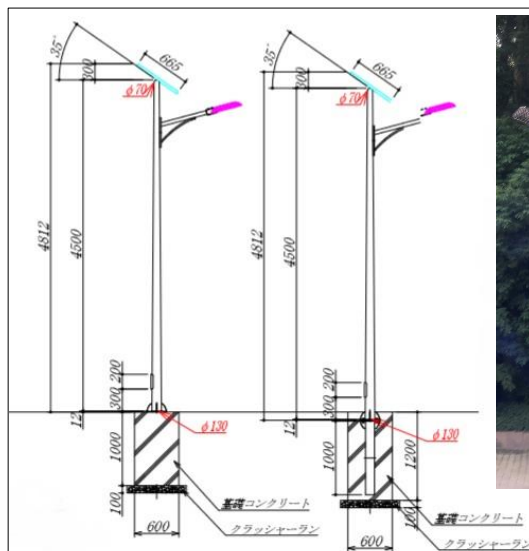


チーム別河川監視カメラ[無線式]の概要

チーム名 : No.1 CIM解決研究会(NEXPOINT・日進金属)

- ・パッケージ化されているため単管パイプなどを組み立てる必要がない。
- ・LED照明標準装備(カメラのIRも利用可能)
- ・クラウドで圧縮をすることにより、オリジナルデータから1/10の保存量となる。
- ・複数人(20~30人)が同時に閲覧することも可能。
- ・カメラはマルチベンダー対応のためその場にあったカメラを選択できる。
- ・映像が途切れた場合メールで知らせることができる。
- ・閲覧端末認証機能が付いているためセキュリティがしっかりしている。
- ・動画での取得も可能(導入後の切り替えも可能)
- ・システム自体(NEXCAM)は日本以外でもアメリカ、ブラジル、ロシア、インドネシア、中国でも実績がある。
- ・NEXBOXは日本各地の国宝、重要文化財の防犯としても実績がある。



※運搬費、設置費用は別途費用

標準仕様【無線式：静止画】

項目		仕様・性能
監視カメラシステムの屋外設置方法		埋め込み、アンカー式
5年間の連続使用の実績		現在の形状の物としては無いが、システムとしては有り
使用温度範囲		-60° ~ +60°
画質(解像度)		HD画質以上(1280x720~)
画角(水平、垂直画角)		水平90° 垂直51°
最低被写体照度	昼間	
	夜間	0.01Lux(注：照明が無い状態)
無日照時等の静止画伝送※	電源	120Ah/12v
	伝送回数	2016回(7日間稼働の場合)
一ヶ月あたりの通信料		7000円(SIM費用、クラウド費用、システム費用含む)
動画伝送の可否		動画転送可能
商用電源での対応の可否		可能
伝送時のファイル形式		JPEG H.264
閲覧時のインターネット推奨環境		下り1024kbps以上
閲覧時のPC,モバイル推奨環境		Atom以上推奨(ブラウザが開ければ問題なし) iOS、Android共に専用アプリ有り

※5分間隔で伝送した場合

【河川監視カメラによる映像(昼間・夜間)】



昼間



夜間

チーム別河川監視カメラ[無線式]の概要

チーム名 : No.2 株式会社シーティーエス

【河川監視カメラの特徴】

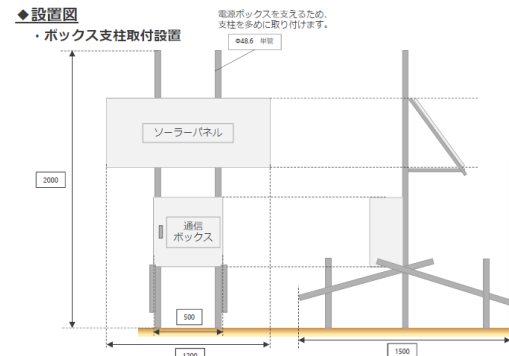
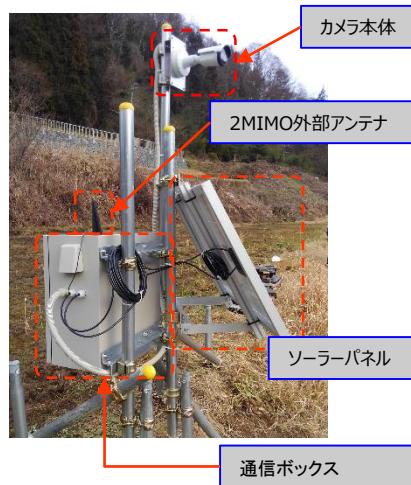
- ◆ 2メガピクセルの高解像度と16:9フォーマットで、フルフレームレートに対応したコスト効率の高いカメラ。
- ◆ バリフォーカルレンズ(可変焦点レンズ)を採用し、水平画角110° ~ 38° で調整が可能。
- ◆ 低照度撮影機能、赤外線照明、WDR機能により、低照度の夜間や強い逆光環境においても、詳細な画像を取得する事が可能。
- ◆ リモートズーム・フォーカス機能により、画角の微調整を簡単に行う事が可能。
- ◆ 赤外線ライト・ヒーター内蔵。
- ◆ オプションで、屋外集音マイク・赤外線投光器・赤外線センサーの取付及び検知連動が可能。
- ◆ 2MIMO対応屋外用アンテナを標準装備。
電波状態の不安定な場所でも安定した通信を確保。
- ◆ 静止画送信間隔は、5分以上で任意に設定が可能。

補助照明	有無	赤外線ライト 内蔵
	追加費用	無し

標準仕様【無線式：静止画】

項目	仕様・性能
監視カメラシステムの屋外設置方法	単管・既設柱(Φ48.6~400mm)・壁面への取付が可能
5年間の連続使用の実績	5年間の連続使用実績無し
使用温度範囲	-40℃ ~ 60℃
画質(解像度)	フルHD画質(1920×1080)
画角(水平、垂直画角)	水平画角: 110°~38° 垂直画角: 62°~21°
最低被写体照度	昼間 カラー 0.07ルクス
	夜間 白黒 0.01ルクス (注: 照明が無い状態)
無日照時等の静止画伝送**	電源 バッテリー12V・120Ah
	伝送回数 最大 1,800枚
一ヶ月あたりの通信料	1,100円/月
動画伝送の可否	動画伝送の選択可(フレームレート: 30FPS/解像度: 1920×1080)
商用電源での対応の可否	商用電源の選択が可能
伝送時のファイル形式	MKV形式
閲覧時のインターネット推奨環境	通信速度: 10Mbps以上
閲覧時のPC,モバイル推奨環境	Windows OS: Windows7以上、CPU: Intel Core i3相当、メモリ: 4GB以上、推奨ブラウザ: chrome, firefox Mac: MacOS X、推奨ブラウザ: chrome, firefox, safari
※本体価格はカメラ本体・バッテリー・通信機器の価格	
※※5分間隔で伝送した場合	

【河川監視カメラの設置イメージ・図面】



※支柱や設置費用は本体価格に含まない。

【河川監視カメラによる映像(夜間・昼間サンプル)】

昼間



2018/9/28 11:00

夜間



2018/9/29 2:00
(内蔵赤外線ライト不使用)



2018/9/20 2:00
(内蔵赤外線ライト使用)

チーム別河川監視カメラ[有線式]の概要

チーム名 : No.2 株式会社シーティーエス

【河川監視カメラの特徴】

- ◆ 2メガピクセルの高解像度と16:9フォーマットで、フルフレームレートに対応したコスト効率の高いカメラ。
- ◆ パリフォーカルレンズ(可変焦点レンズ)を採用し、水平画角110° ~ 38° で調整が可能。
- ◆ 低照度撮影機能、赤外線照明、WDR機能により、低照度の夜間や強い逆光環境においても、詳細な画像を取得する事が可能。
- ◆ リモートズーム・フォーカス機能により、画角の微調整を簡単に行う事が可能。
- ◆ 赤外線ライト・ヒーター内蔵
- ◆ サージプロテクト標準装備。LAN接続された機器を落雷や誘導電から保護。
- ◆ オプションで、屋外集音マイク・赤外線投光器・赤外線センサーの取付及び検知連動が可能。

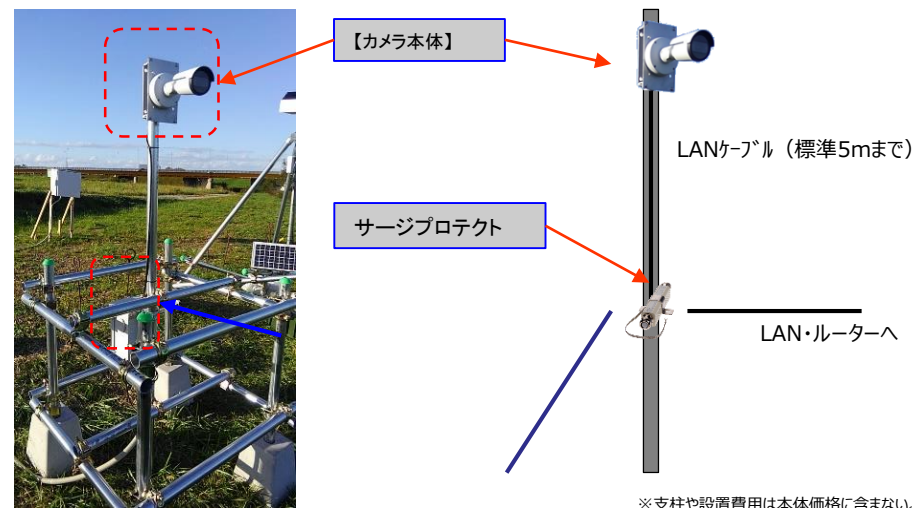
補助照明	有無	赤外線ライト 内蔵
	追加費用	無し

標準仕様【有線式：動画】

項目	仕様・性能	
監視カメラシステムの屋外設置方法	単管・既設柱(Φ48.6~400mm)・壁面への取付が可能	
5年間の連続使用の実績	5年間の連続使用実績無し	
使用温度範囲	-40℃ ~ 65℃	
画質(解像度)	フルHD画質(1920×1080)	
画角(水平、垂直画角)	水平画角: 110°~38° 垂直画角: 62°~21°	
最低被写体照度	昼間	カラー 0.07ルクス
	夜間	白黒 0.01ルクス (注: 照明が無い状態)
有線接続(商用電源、有線LAN)接続での動画閲覧の可否	有線LAN環境での動画の閲覧は可能	
電源	商用電源	
伝送時のファイル形式	MKV形式(クラウド録画を使用する場合はMP4形式)	
閲覧時のインターネット推奨環境	通信速度: 10Mbps以上	
閲覧時のPC,モバイル推奨環境	Windows OS: Windows7以上、CPU: Intel Core i3相当、メモリ: 4GB以上、推奨ブラウザ: chrome、firefox Mac: MacOS 10以降、推奨ブラウザ: chrome、firefox、safari	

※本体価格はカメラ本体・通信機器の価格

【河川監視カメラの設置イメージ・図面】



【河川監視カメラによる映像(夜間・昼間サンプル)】

昼間



2018/9/28 10:19

夜間



2018/10/2 2:10
※赤外線ライト不使用による映像

チーム別河川監視カメラ〔無線式〕の概要

チーム名 : No.3 日立国際電気、mtes Neural Networks、トッパン・フォームズ

【河川監視カメラの特徴】

- ◆ フルハイビジョン素子採用で高精細・鮮明な映像取得が可能
- ◆ 水平画角90°のレンズを採用し広範囲の撮影が可能
- ◆ 水平画角の異なるレンズを搭載したラインナップあり
- ◆ LTEモジュールをカメラ本体に内蔵した一体構造で小型軽量を実現、電源ケーブル1本で動作可能
- ◆ IP66対応、ファンレス、ヒーターレス設計により耐環境性能に優れています

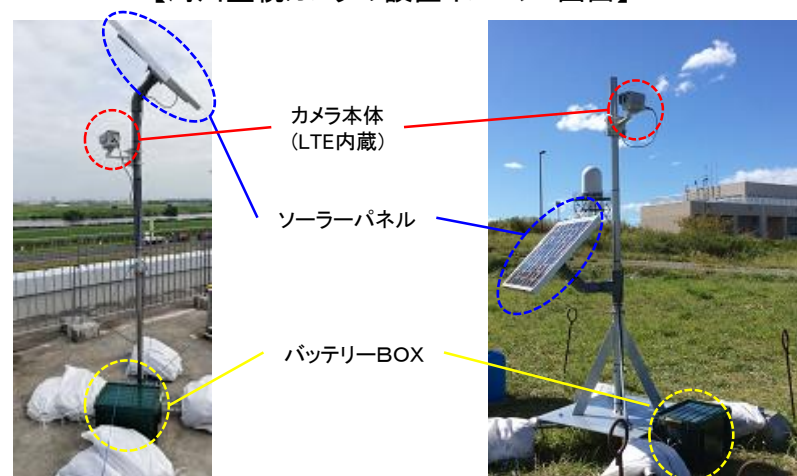
補助照明	有無	無し
	追加費用	-

標準仕様【無線式：静止画】

項目	仕様・性能	
監視カメラシステムの屋外設置方法	既設柱や既設構造物への設置が可能	
5年間の連続使用の実績	実績なし	
使用温度範囲	-10℃~40℃	
画質(解像度)	FHD画質(1920×1080画素)	
画角(水平、垂直画角)	水平画角:90° 垂直画角:50°	
最低被写体照度	昼間	0.5ルクス
	夜間	0.5ルクス(注:照明が無い状態)
無日照時等の静止画伝送*	電源	バッテリー-50Ah/12V
	伝送回数	500回(約2日間の送信が可能)
一ヶ月あたりの通信料	1,000円/月	
動画伝送の可否	不可	
商用電源での対応の可否	商用電源への対応も可能	
伝送時のファイル形式	JPEG形式	
閲覧時のインターネット推奨環境	通信速度:100Mbps以上	
閲覧時のPC,モバイル推奨環境	OS: Windows7以上、CPU: Intel Core i5 3GHz以上、メモリ: 4G以上 HDD空き容量: 1GB以上、画面解像度: 1280x800ピクセル以上	

※5分間隔で伝送した場合

【河川監視カメラの設置イメージ・図面】



大利根

北広島

【河川監視カメラによる映像(夜間・昼間サンプル)】



昼間(大利根)

夜間(大利根)

チーム別河川監視カメラ[無線式]の概要

チーム名 : No.4 西尾レントオール(株)

◆無線式かつ、ソーラーパネルを採用しているため、スペースさえあればどのような場所にも設置可能

◆付属の専用金具にて単管パイプ等に取付可能なシンプル設計で移設も簡単

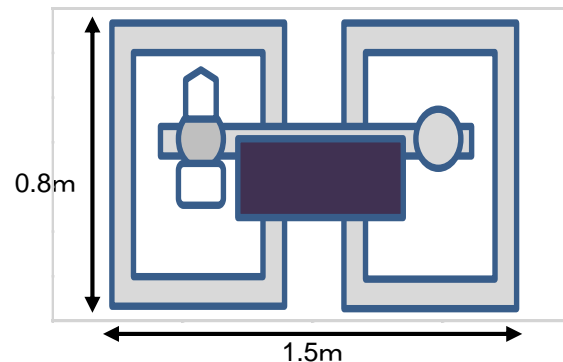
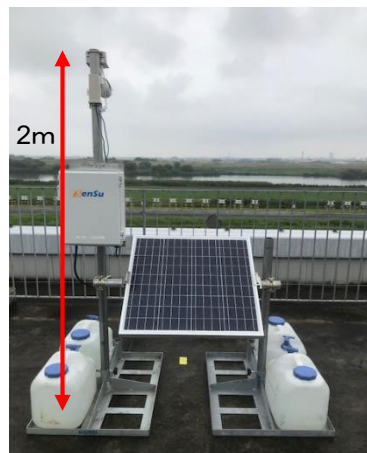
◆赤外線投射距離30m、照明の無い場所でも運用可能

OP: 水位計等を接続しカメラ映像に合成機能有
撮影動画をクラウドに保存機能有



補助照明 有無 有(投射距離30m)
追加費用 標準のため不要

【河川監視カメラの設置イメージ・真上からの図面】



※支柱や設置費用は本体価格に含まない。

標準仕様【無線式: 静止画】

項目	仕様・性能	
監視カメラシステムの屋外設置方法	単管パイプへの付属の専用金具にて取付け	
5年間の連続使用の実績	有(長野県白馬村 他)	
使用温度範囲	-15℃~45℃	
画質(解像度)	200万画素	
画角(水平、垂直画角)	水平81° 垂直65°	
最低被写体照度	昼間	0.01ルクス
	夜間	0.001ルクス
無日照時等の静止画伝送※	電源	DC+12V 20A
	伝送回数	864回
一ヶ月あたりの通信料	900円	
動画伝送の可否	不可	
商用電源での対応の可否	商用電源への対応も可能	
伝送時のファイル形式	JPEG形式	
閲覧時のインターネット推奨環境	通信速度: 100kbps以上	
閲覧時のPC、モバイル推奨環境	OS: Windows7以上、CPU: Intel Core i3相当、メモリ: 1G以上	

※5分間隔で伝送した場合

【河川監視カメラによる映像(夜間・昼間サンプル)】



昼間



夜間

※赤外線使用時

チーム別河川監視カメラ[無線式]の概要

チーム名 : No.5 株式会社サイバーリンクス

【河川監視カメラの特徴】

- ・安価で省電力/小型化を実現
- ・画像転送間隔切り替えが可能です(5分、10分)
- ・オプション追加により複数台のカメラ接続(1~4台)
- ・水位データの観測(開発中)
- ・雨量データの観測(開発中)
- ・クラウドシステムとセットでの提案可能

補助照明	(有) 無し	赤外線照明30m(0lx)
	追加費用	無し

標準仕様【無線式: 静止画】

項目	仕様・性能	
監視カメラシステムの屋外設置方法	既設柱や既設構造物への設置が可能	
5年間の連続使用の実績	無し	
使用温度範囲	-10℃~50℃	
画質(解像度)	HD画質(1280×720画素)	
画角(水平、垂直画角)	水平画角: 103° 垂直画角: 59°	
最低被写体照度	昼間	0.1lx(現地実証実験はカラーのみ)
	夜間	(注: 照明が無い状態)
無日照時等の静止画伝送※	電源	バッテリー-34AH/12V
	伝送回数	2100回(約7日間の送信が可能)
一ヶ月あたりの通信料	1,000円/月以下	
動画伝送の可否	不可	
商用電源での対応の可否	可(オプション)	
伝送時のファイル形式	JPEG形式	
閲覧時のインターネット推奨環境	通信速度: 128kbps以上(画像サイズによる)	
閲覧時のPC, モバイル推奨環境	OS: Windows7以上、CPU: Intel Core i3相当、メモリ: 1G以上	

※5分間隔で伝送した場合

【河川監視カメラの設置イメージ・図面】



※支柱は今回の実証用に設計したタイプです

全体



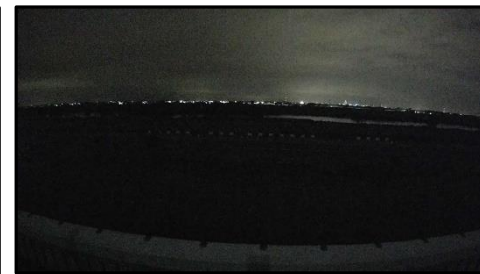
カメラ設備

※支柱や設置費用は本体価格に含んでおりません

【河川監視カメラによる映像(夜間・昼間サンプル)】



昼間



夜間

※今回の現場実証はカラー撮影のみとしています

チーム別河川監視カメラ[無線式]の概要

チーム名 : No.5 株式会社サイバーリンクス

【河川監視カメラの特徴】

- ・安価で省電力/小型化を実現
- ・画像転送間隔切り替えが可能です(5分、10分)
- ・オプション追加により複数台のカメラ接続(1~4台)
- ・水位データの観測(開発中)
- ・雨量データの観測(開発中)
- ・クラウドシステムとセットでの提案可能

補助照明	(有) 無	赤外線照明30m(0lx)
	追加費用	無し

標準仕様【無線式・静止画】

項目	仕様・性能	
監視カメラシステムの屋外設置方法	既設柱や既設構造物への設置が可能	
5年間の連続使用の実績	無し	
使用温度範囲	-10°C~50°C	
画質(解像度)	HD画質(1280×720画素)	
画角(水平、垂直画角)	水平画角:103° 垂直画角:59°	
最低被写体照度	昼間	0.1lx(現地実証実験はカラーのみ)
	夜間	(注:照明が無い状態)
無日照時等の静止画伝送※	電源	バッテリー-34AH/12V
	伝送回数	2100回(約7日間の送信が可能)
一ヶ月あたりの通信料	1,000円/月以下	
動画伝送の可否	不可	
商用電源での対応の可否	可(オプション)	
伝送時のファイル形式	JPEG形式	
閲覧時のインターネット推奨環境	通信速度:128kbps以上(画像サイズによる)	
閲覧時のPC,モバイル推奨環境	OS:Windows7以上、CPU:Intel Core i3相当、メモリ:1G以上	

※5分間隔で伝送した場合

【河川監視カメラの設置イメージ・図面】



※支柱は今回の実証用に設計したタイプです

全体



カメラ設備

※支柱や設置費用は本体価格に含んでおりません

【河川監視カメラによる映像(夜間・昼間サンプル)】



昼間



夜間

※今回の現場実証はカラー撮影のみとしています

チーム別河川監視カメラ[無線式]の概要

チーム名 : No.6 みどり工学研究所

【河川監視カメラの特徴】

- ◆ 小型太陽電池とバッテリーで駆動
- ◆ 制御ボックス一体型の軽量・コンパクトなメインカメラ
- ◆ 必要に応じてカメラを追加(オプション)
- ◆ 北海道寒冷地でのワイヤレス稼働実績あり
- ◆ 河川水位データと連携したネット上での情報提供
(弊社クラウドサーバーにてサービス提供中)
・維持管理コスト: データ通信料+クラウドサーバー管理費(3000円/月)
- ◆ **ターゲット価格は2種類**
・赤外線暗視ライト付き低照度カメラ と 低照度対応カメラのみ

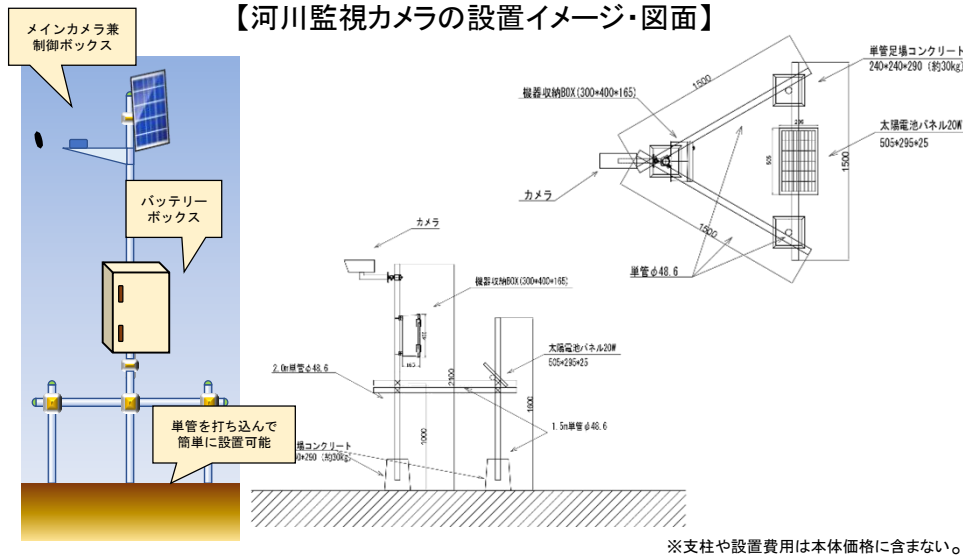
補助照明	有 <input checked="" type="checkbox"/> 無 <input type="checkbox"/>
	追加費用

標準仕様【無線式: 静止画】

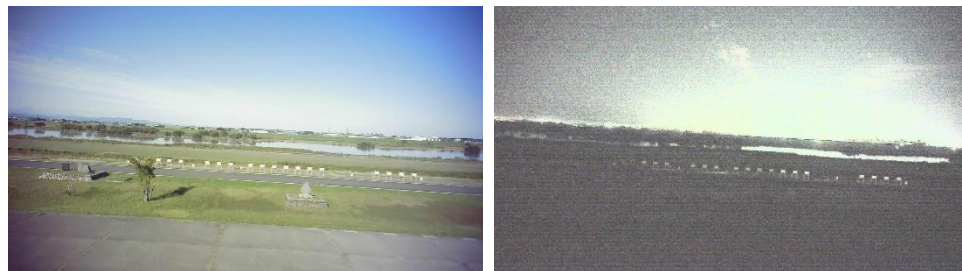
項目	仕様・性能
監視カメラシステムの屋外設置方法	既設柱や既設構造物への設置が可能
5年間の連続使用の実績	北海道農業用水路で3年間稼働中
使用温度範囲	-20℃~50℃
画質(解像度)	HD画質(1280×720画素)
画角(水平、垂直画角)	水平画角: 100° 垂直画角: 60°
最低被写体照度	昼間 0.01 ルクス
	夜間 0.01 ルクス (注: 照明が無い状態)
無日照時等の静止画伝送※	電源 バッテリー12V12Ah
	伝送回数 833回(完全無日照で約3日間の送信が可能)
一ヶ月あたりの通信料	5,000円/月(税別、クラウド・システム利用料込み)
動画伝送の可否	不可
商用電源での対応の可否	商用電源への対応も可能
伝送時のファイル形式	JPEG形式
閲覧時のインターネット推奨環境	通信速度: 100kbps以上
閲覧時のPC・モバイル推奨環境	OS: Windows7以上、CPU: Intel Core i3相当、メモリ: 1G以上

※5分間隔で伝送した場合

【河川監視カメラの設置イメージ・図面】



【河川監視カメラによる映像(夜間・昼間サンプル)】



※無照明時

昼間

夜間

チーム別河川監視カメラ[無線式]の概要

チーム名 : No.6 みどり工学研究所

【河川監視カメラの特徴】

- ◆ 小型太陽電池とバッテリーで駆動
- ◆ 制御ボックス一体型の軽量・コンパクトなメインカメラ
- ◆ 必要に応じてカメラを追加(オプション)
- ◆ 北海道寒冷地でのワイヤレス稼働実績あり
- ◆ 河川水位データと連携したネット上での情報提供
(弊社クラウドサーバーにてサービス提供中)
・維持管理コスト: データ通信料+クラウドサーバー管理費(3000円/月)
- ◆ **ターゲットプライスは2種類**
・赤外線暗視ライト付き低照度カメラ と 低照度対応カメラのみ

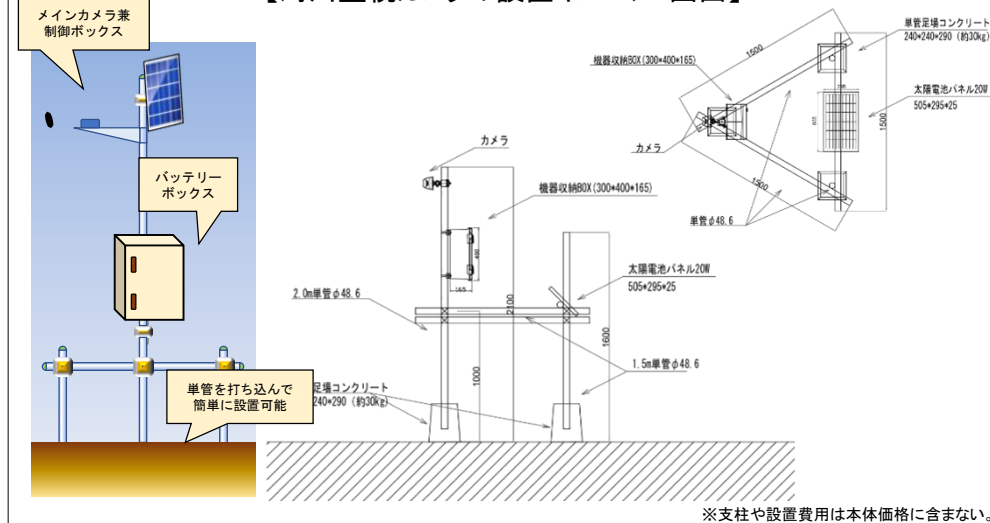
補助照明	有	あり(照射距離30m)
	追加費用	5万円

標準仕様【無線式: 静止画】

項目	仕様・性能	
監視カメラシステムの屋外設置方法	既設柱や既設構造物への設置が可能	
5年間の連続使用の実績	北海道農業用水路で3年間稼働中	
使用温度範囲	-20°C~50°C	
画質(解像度)	HD画質(1280×720画素)	
画角(水平、垂直画角)	水平画角: 100° 垂直画角: 60°	
最低被写体照度	昼間	0.01 ルクス
	夜間	0.01 ルクス (注: 照明が無い状態)
無日照時等の静止画伝送※	電源	バッテリー12V12Ah
	伝送回数	576回(完全無日照で約2日間の送信が可能)
一ヶ月あたりの通信料	5,000円/月(税別、クラウド・システム利用料込み)	
動画伝送の可否	不可	
商用電源での対応の可否	商用電源への対応も可能	
伝送時のファイル形式	JPEG形式	
閲覧時のインターネット推奨環境	通信速度: 100kbps以上	
閲覧時のPC, モバイル推奨環境	OS: Windows7以上、CPU: Intel Core i3相当、メモリ: 1G以上	

※5分間隔で伝送した場合

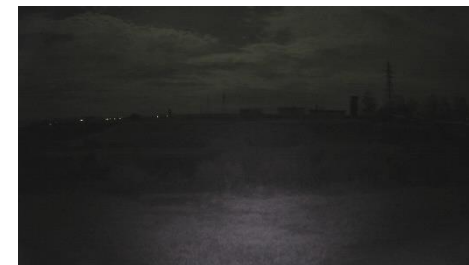
【河川監視カメラの設置イメージ・図面】



【河川監視カメラによる映像(夜間・昼間サンプル)】



昼間



夜間

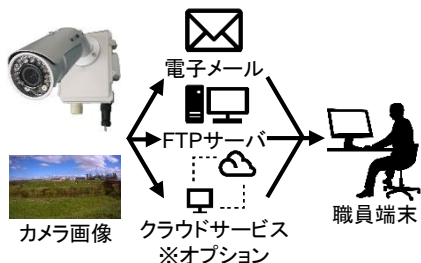
チーム別河川監視カメラ[有線式]の概要

チーム名 : No. 7 建設技術研究所・エースプロモーション 共同提案グループ

【河川監視カメラの特徴】

①豊富な画像伝送方式

画像伝送方式を選択可能。
予算・用途に応じた伝送方式を利用できます。



②小型・柔軟性のあるカメラシステム

・故障部分だけの部品交換が容易な構成です。これにより、**故障時の費用発生を低減**します。
・通信線が無く、電源のみが確保されている場合IoTルータを追加(オプション)するだけで**データ通信を無線式に変更可能**です。この場合でも、**本体寸法は変わりません**。

③容易な設置方式

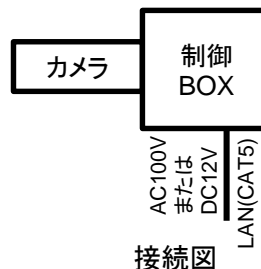
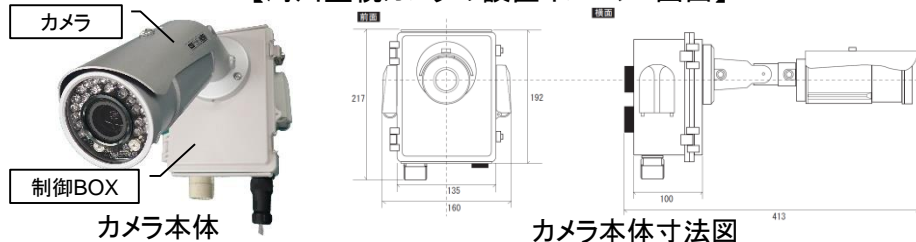
・簡易やぐら(右写真)であれば、3時間弱で設置が可能です。臨時の施設管理(施工時等)や、イベント、災害発生時の仮設カメラとしての設置・活用にも期待できます。

補助照明	有無	あり(照射距離25m) ※25mは標準搭載
	追加費用	補助照明の追加可能(例:130m 5万円) ※オプション

標準仕様【有線式:動画】

項目	仕様・性能	
監視カメラシステムの屋外設置方法	既設柱や既設構造物への設置が可能	
5年間の連続使用の実績	なし	
使用温度範囲	-10℃~50℃	
画質(解像度)	フルHD画質(1920×1080画素)	
画角(水平、垂直画角)	現場実証時: 水平100.3° × 垂直52.1° 注: 以下範囲でズーム可 水平100.3° × 垂直52.1° ~ 水平38.8° × 垂直20.9°	
最低被写体照度	昼間	0.05ルクス
	夜間	モノクロ: -ルクス 注: モノクロ時は自動的に赤外線照明(照射距離25m)がONになり、被写体を照らし撮影します。
有線(商用電源、有線LAN)接続での動画閲覧の可否	可能	
電源	商用電源	
伝送時のファイル形式	ASF形式、AVI形式	
閲覧時のインターネット推奨環境	通信速度: 1.5Mbps以上 (画像フレームレート1fps・クラウド経由アクセスの場合)	
閲覧時のPC, モバイル推奨環境	Windows7以上、CPU: Intel Core i3相当、メモリ: 1G以上	

【河川監視カメラの設置イメージ・図面】



※支柱や設置費用は本体価格に含まない。

【河川監視カメラによる映像(夜間・昼間サンプル)】



※実証試験のため、赤外線補助照明非点灯にて撮影

昼間

夜間

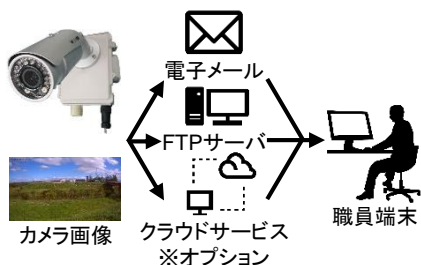
チーム別河川監視カメラ[無線式]の概要

チーム名 : No. 7 建設技術研究所・エースプロモーション 共同提案グループ

【河川監視カメラの特徴】

①豊富な画像伝送方式

画像伝送方式を選択可能。
予算・用途に応じた伝送方式を利用できます。



②小型・柔軟性のあるカメラシステム

- ・NETIS登録の技術を用い、カメラ・IoTルータを一体化し、**機器の小型化を実現**しました。(NETIS登録No.KTK-170015-A)
- ・カメラの変更に柔軟性があります。IoTルータや、電源部はそのままに、**最新のカメラに交換**することで、**性能向上**ができます。
- ・故障部分だけの部品交換が容易な構成です。これにより、**故障時の費用発生を低減**します。

③無日照時の長時間動作

- ・高効率の充電コントローラを採用し、**無日照時8日間の動作が可能**です。(静止画5分毎伝送)
- ・大型太陽光パネルは高速充電(1日半で満充電)を可能にします。これにより充電量不足による欠測の発生が低減します。

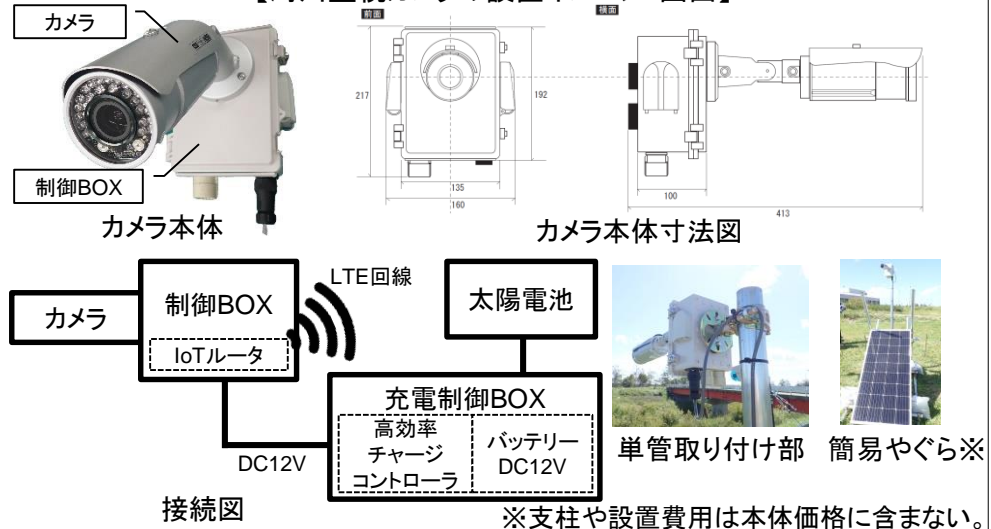
補助照明	有無	あり(照射距離25m) ※25mは標準搭載
	追加費用	補助照明の追加可能(例:130m 5万円) ※オプション

標準仕様【無線式:静止画】

項目	仕様・性能	
監視カメラシステムの屋外設置方法	既設柱や既設構造物への設置が可能	
5年間の連続使用の実績	なし※電源部(太陽光電池等)は5年間の連続使用の実績あり	
使用温度範囲	-10℃~50℃	
画質(解像度)	HD画質(1280×720画素)注:現場実証時 最大 フルHD画質(1920×1080画素)	
画角(水平、垂直画角)	現場実証時:水平100.3°×垂直52.1° ※以下範囲でズーム可 水平100.3°×垂直52.1°~水平38.8°×垂直20.9°	
最低被写体照度	昼間	0.05ルクス
	夜間	モノクロ:ルクス 注:モノクロ時は自動的に赤外線照明(照射距離25m)がONになり、被写体を照らし撮影します。
無日照時等の静止画伝送※	電源	バッテリー電圧12V 115Ah
	伝送回数	2304回(約8日間)
一ヶ月あたりの通信料	980円/月	
動画伝送の可否	動画転送を選択することが可能	
商用電源での対応の可否	商用電源への対応も可能	
伝送時のファイル形式	JPEG形式、MPEG4形式(静止画を動画形式で表示)	
閲覧時のインターネット推奨環境	通信速度:512kbps以上	
閲覧時のPC,モバイル推奨環境	Windows7以上、CPU: Intel Core i3相当、メモリ:1G以上	

※5分間隔で伝送した場合

【河川監視カメラの設置イメージ・図面】



【河川監視カメラによる映像(夜間・昼間サンプル)】



※実証試験のため、
赤外線補助照明非点灯にて撮影

昼間

夜間

チーム別河川監視カメラ[有線式]の概要

チーム名 : No.8パシフィックコンサルタンツ(株)・(株)クリアリンクテクノロジー・(株)アラソフトウェア・(国研)情報通信研究機構

【河川監視カメラの特徴】

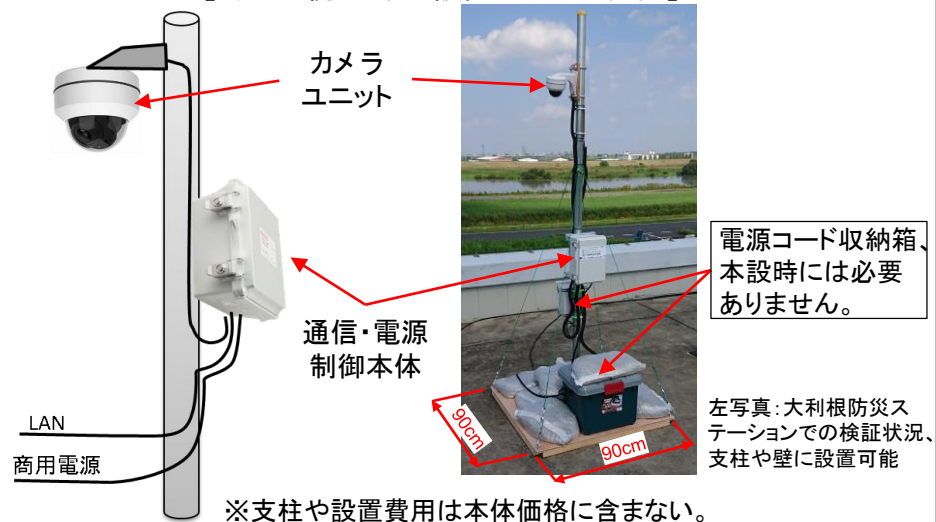
- ◆ 無線/有線LANを問わず、リアルタイムに動画の伝送が可能。
無線式にも対応(OP:無線通信モジュール、ソーラーパネル、二次電池)
- ◆ カメラ部分は独立しており、市販のIPカメラ(ONVIF標準規格対応品)に交換可能。
※展示カメラは、PTZ対応、近赤外線ライトを標準搭載
- ◆ クラウドサーバで以下の機能を提供。
 - ・ 静止画の保存と検索(カメラ・日時等)
 - ・ タイムラプス(1日の変化等を1分程度に短縮して閲覧)
 - ・ リアルタイム動画をYouTube等へ発信し情報を公開

補助照明	有無	有り(20m照射対応の近赤外線ライト)
	追加費用	不要(標準搭載)

標準仕様【有線式:動画】

項目	仕様・性能	
監視カメラシステムの屋外設置方法	既設柱や既設構造物への設置が可能	
5年間の連続使用の実績	なし(本プロジェクトに合わせて本体システムを開発)	
使用温度範囲	-20°C~60°C ただし結露が無いこと	
画質(解像度)	Full HD画質(1920×1080画素)	
画角(水平、垂直画角)	水平画角:110° 垂直画角:70°	
最低被写体照度	昼間	0.2ルクス
	夜間	0.1ルクス(注:照明が無い状態)
有線(商用電源、有線LAN)接続での動画閲覧の可否	可能	
電源	商用電源 AC100V	
伝送時のファイル形式	JPEG形式/H.264形式(クラウドサーバでMP4ファイルへ変換)	
閲覧時のインターネット推奨環境	通信速度:1Mbps以上	
閲覧時のPC,モバイル推奨環境	OS:Windows7以上、CPU:Intel Celeron相当、メモリ:1G以上	

【河川監視カメラの設置イメージ・図面】



【河川監視カメラによる映像(夜間・昼間サンプル)】



昼間

夜間

2018年9月24日0時(夜間)と12時(昼間)の映像
夜間の補助照明は使用していません

チーム別河川監視カメラ[無線式]の概要

チーム名 : No.9 五大開発・情報システム総合研究所企業グループ

【河川監視カメラの特徴】

- ◆ 固定設置型とキャリングケース式可搬型(緊急時設置に対応可能)を選択することが可能
- ◆ 独自の動画圧縮技術で5分単位で最長2分間の動画録画予約、録画後の再生が可能(動画サイズ1280x720, 1秒間隔)
- ◆ 低照度タイプの受光素子の採用でわずかな光源でも撮影可能
- ◆ 設置時撮影画角(水平)は超広角100度~準望遠24度で調整可能
- ◆ オプションで、橋梁端に容易に設置可能な簡易設置型超音波水位計を用意。水位計と連動して警告メールを管理者に通知
- ◆ オプションで、夜間補助照明を固定設置型に設置可能
- ◆ オプションの簡易水位計と本体のセットで50万円を切る価格設定

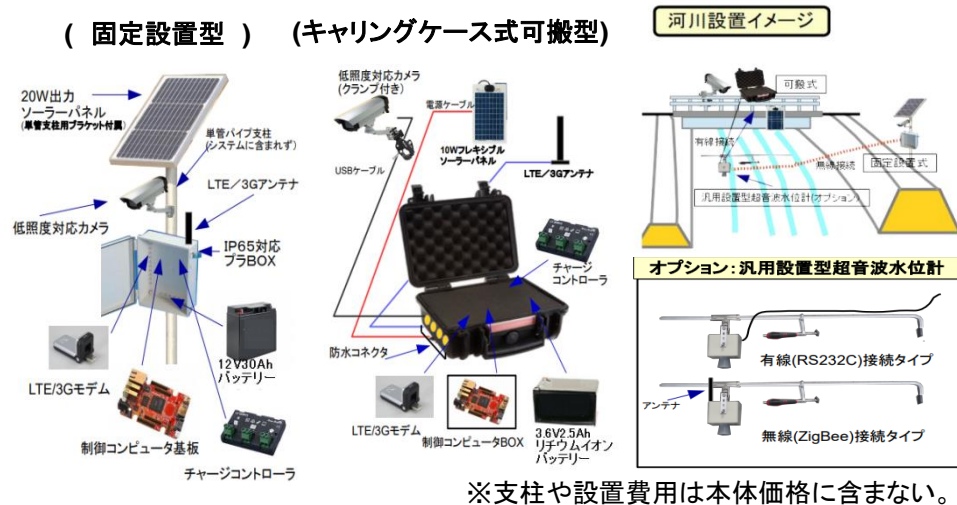
補助照明	有	あり(照射距離100m)(但し固定設置型のみ)
	無	追加費用 6万円(税抜き)

標準仕様【無線式:静止画】

項目	仕様・性能	
監視カメラシステムの屋外設置方法	既設柱及び建物構造物,キャリングケースタイプは橋梁欄干等も可。	
5年間の連続使用の実績	なし	
使用温度範囲	0~50℃	
画質(解像度)	HD画質(1280X720)	
画角(水平、垂直画角)	水平画角:100度~24度,垂直画角:56度~13.5度(設置固定設定)	
最低被写体照度	昼間	10ルクス
	夜間	0.05ルクス(照明がない場合)
無日照時等の静止画伝送※	電源	バッテリー30Ah/12V, キャリングケースタイプは25Ah/3.6V
	伝送回数	2300回, キャリングケースタイプは900回(動画録画使用しない場合)
一ヶ月あたりの通信料	900円/月(税別)	
動画伝送の可否	可、(5分単位に録画予約可能、最長2分間(1フレーム/秒の場合))	
商用電源での対応の可否	可、(ACアダプタで対応)	
伝送時のファイル形式	静止画(JPEG形式)、動画(独自圧縮形式、配信時WMV形式)	
閲覧時のインターネット推奨環境	通信速度 200Kbps以上	
閲覧時のPC,モバイル推奨環境	OS:Windows7,8.1,10以上、CPU Celeron以上、メモリ2GB以上	

※5分間隔で伝送した場合

【河川監視カメラの設置イメージ・図面】



【河川監視カメラによる映像(夜間・昼間サンプル)】



2018年9月23日午前12時
(場所:利根川上流河川事務所)

昼間



2018年9月23日午前0時
(場所:利根川上流河川事務所)

夜間

チーム別河川監視カメラ[有線式]の概要

チーム名 : No.10 三菱電機エンジニアリング 株式会社

【河川監視カメラの特徴】

河川管理施設(排水機場、樋門等)に設置しゲート稼動状況や水位変動、安全確認等、幅広い監視が可能

高画質、高感度

- ①フルハイビジョン対応 (水平1920×垂直1080)
- ②夜間画質(S/N)を改善するノイズリダクション機能搭載
- ③最低被写体照度0.5ルクス(動画) 夜間(月明かり程度)の監視が可能 暗闇での監視を可能とする電子感度アップ機能も搭載

超広角レンズ搭載



上流～下流、川幅など、水平画角180°で一気に監視

IP動画伝送

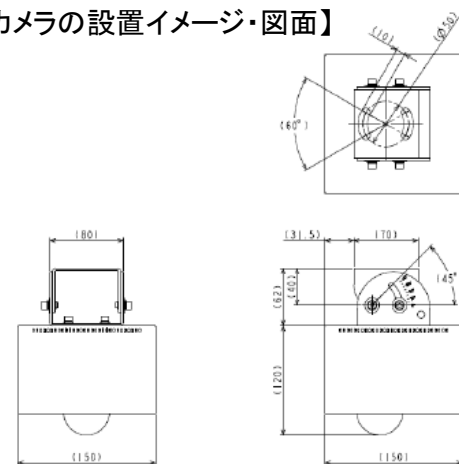
- ① 高能率画像圧縮 H.264 採用
- ② 有線LANで最大30fps(VBR)のIP動画伝送(H.264-TS)が可能
- ③ IP伝送網に応じた各種設定が可能 画像サイズ:フルHD～QVGA 伝送帯域 : 8Mbps～384kbps

補助照明	有	無
	追加費用	—

【河川監視カメラの設置イメージ・図面】



外観



寸法図

標準仕様【有線式:動画】

項目	仕様・性能	
監視カメラシステムの屋外設置方法	天吊りを基本として建築物、ポール等に設置	
5年間の連続使用の実績	同等機器で実績あり	
使用温度範囲	-10℃～40℃(オプション装備で-20℃～40℃対応可能)	
画質(解像度)	フルHD画質(1920×1080)	
画角(水平、垂直画角)	水平 180°、垂直 101°	
最低被写体照度	昼間	0.5ルクス(カラー、JEITA TTR-4605測定法による)
	夜間	0.02ルクス(注:照明が無い状態、カラー、スローシャッター)
有線(商用電源、有線LAN)接続での動画閲覧の可否	有線LAN環境での動画閲覧可能	
電源	AC100V(50Hz/60Hz)	
伝送時のファイル形式	H.264-TS	
閲覧時のインターネット推奨環境	通信速度10Mbps以上推奨(動画帯域:8Mbps～384kbps)	
閲覧時のPC,モバイル推奨環境	閲覧方法に応じて環境設定可能	

【河川監視カメラによる映像(夜間・昼間サンプル)】

水平画角180°による広範囲監視



昼間:2018年9月26日正午



夜間:2018年9月26日午前3時

チーム別河川監視カメラ[無線式]の概要

チーム名 : No.11 株式会社イートラスト

【河川監視カメラの特徴】

- 高感度カメラにより、月明かり程度の明るさでも**SXGA解像度**(1280×1024)で現地画像の確認が可能
- 低消費電力設計で、**無日照8日間以上**を実現
- 危機管理型水位計などの**各種センサー-I/F**を備えることで、画像と水位データをクラウドサーバに統合して監視可能
- 防災に特化した設計で、高信頼性・高可用性を実現、長期間のメンテナンスが不要
- クラウドサービス**により、いつでもどこからでも画像やデータの検索・閲覧が可能

補助照明	有	無	屋外用LED投光器を追加可能
	追加費用		31万円 (ソーラパネル・バッテリーを含む、設置費別)

標準仕様【無線式：静止画】

項目	仕様・性能	
監視カメラシステムの屋外設置方法	既設柱や既設構造物への設置が可能	
5年間の連続使用の実績	新潟県内の河川で従来機による運用実績あり	
使用温度範囲	-10℃～50℃	
画質（解像度）	1280×1024	
画角（水平、垂直画角）	水平画角：114.7° 垂直画角：89.3° (水平画角：46.3° 垂直画角：36.9° を選択可能)	
最低被写体照度	昼間	0.3 lx
	夜間	0.3 lx (注：照明が無い状態)
無日照時等の静止画伝送※	電源	バッテリー 26Ah/12V
	伝送回数	2400回 (8日間強の送信が可能)
一ヶ月あたりの通信料	900円/月	
動画伝送の可否	簡易動画機能(1FPS、20秒以内)が可能	
商用電源での対応の可否	商用電源への対応も可能	
伝送時ファイル形式	JPEG形式	
閲覧時のインターネット推奨環境	下り 10Mbps程度	
閲覧時のPC、モバイル推奨環境	Windowsパソコン	
	・ OS: Windows7以降 ・ メモリ: 1GB以上 ・ ブラウザ: Google Chrome最新版、またはInternet Explorer 11	
	Android端末	
	・ OS: Android5.0 Lollipop以降 ・ ブラウザ: Google Chrome最新版	
	iOS 端末	
	・ 機種: iPhone7以降 ・ ブラウザ: Safari	

※5分間隔で伝送した場合

簡易設置



【河川監視カメラの設置イメージ・図面】

街灯への設置



鋼管柱への設置



単管での設置



※支柱や設置費用は本体価格に含まない。

【河川監視カメラによる映像(夜間・昼間サンプル)】



撮影日時

9/21
12:00

昼間



撮影日時

9/25
00:00

夜間

チーム別河川監視カメラ[無線式]の概要

チーム名 : No.12 OKI

【河川監視カメラの特徴】

- ◆ データをカメラ側、クラウド側の双方で分散して蓄積・保有する「分散型クラウドシステム」でサービス提供中
- ◆ 必要な映像データのみをLTE回線でクラウドに送信するため、安価な通信料金を実現
- ◆ 通信機能内蔵カメラで、工事、取り付けが簡単
- ◆ クラウド連携により、お客様Webページへの最新映像の表示なども可能(オプション)
- ◆ 大型太陽光パネルと、大容量バッテリーを採用し、日照時間の短い環境下での連続運転を実現

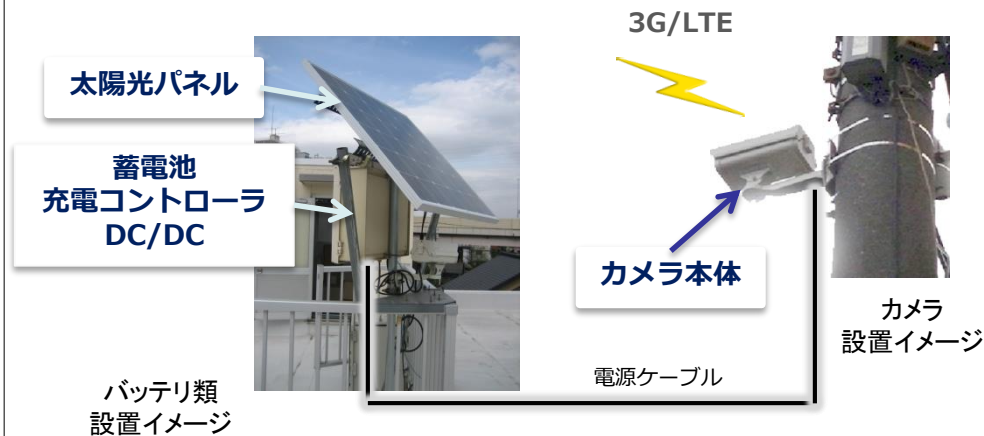
補助照明	有無	なし
	追加費用	—

標準仕様【無線式：静止画】

項目	仕様・性能	
監視カメラシステムの屋外設置方法	既設ポールや構造物への設置が可能	
5年間の連続使用の実績	なし	
使用温度範囲	-10℃ ~ 50℃	
画質(解像度)	1920 x 1080 ピクセル	
画角(水平、垂直画角)	水平画角 90°	
最低被写体照度	昼間	0.5lux
	夜間	0.5lux (注: 照明がない状態)
無日照時等の静止画伝送※	電源	蓄電池容量: 816Wh、約3日間の無日照稼働が可能
	伝送回数	864回
一ヶ月あたりの通信料	5,000円/台 (通信料、クラウド利用料等を含む)	
動画伝送の可否	可能 (カメラ内部のSDカードからクラウドにアップロード)	
商用電源での対応の可否	可能	
伝送時のファイル形式	独自ファイルフォーマット形式	
閲覧時のインターネット推奨環境	インターネットブロードバンド環境	
閲覧時のPC, モバイル推奨環境	【Windows】 OS: Windows 7以降、ブラウザ: Chrome最新版(推奨)、IE 11 【Android】Chrome最新版 【iOS】Safari最新版	

※5分間隔で伝送した場合

【河川監視カメラの設置イメージ・図面】



※支柱や設置費用は本体価格に含まない。

【河川監視カメラによる映像(夜間・昼間サンプル)】



昼間

夜間

10月3日 11:00

10月3日 1:00

チーム別河川監視カメラ[無線式]の概要

チーム名 : No.13 三井共同建設コンサルタント・MI企業グループ

【河川監視カメラの特徴】

- クラウドを利用
- 静止画を最新画像、データダウンロード機能 付き
- 複数台のカメラを統合した閲覧が可能
- 水位センサ等の取付けも可能
- PC、スマートフォン等のwebブラウザから確認可能
- 軽量・コンパクトな筐体を採用
- 既設ポール等にもステンレスバンド等で簡単に設置可能
- PoEスイッチを付属

補助照明	有	無
	追加費用	

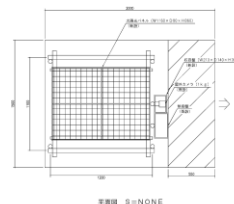
標準仕様【無線式:静止画】

項目	仕様・性能	
監視カメラシステムの屋外設置方法	既設柱や既設構造物への設置が可能	
5年間の連続使用の実績	道路監視や駐車場防犯カメラ等で5年間の連続使用の実績あり	
使用温度範囲	-30℃~60℃	
画 質(解像度)	フルHD画質(1920×1080画素)	
画 角(水平、垂直画角)	水平画角:99° 垂直画角:52°	
最低被写体照度	昼 間	0.1ルクス
	夜 間	0.1ルクス(注:照明が無い状態)
無日照時等の静止画伝送※	電 源	バッテリー120W/12V
	伝送回数	2300回(約8日間の送信が可能)
一ヶ月あたりの通信料	1,600円/月	
動画伝送の可否	動画転送を選択することが可能	
商用電源での対応の可否	商用電源への対応も可能	
伝送時のファイル形式	JPEG形式	
閲覧時のインターネット推奨環境	通信速度:10Mbps以上	
閲覧時のPC,モバイル推奨環境	Windows、iPhone、iPad、Android Phone	

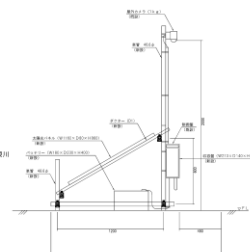
※5分間隔で伝送した場合

【河川監視カメラの設置イメージ・図面】

例1



例2



※支柱や設置費用は本体価格に含まない。

【河川監視カメラによる映像(夜間・昼間サンプル)】



昼間



夜間

チーム別河川監視カメラ[有線式]の概要

チーム名 : No.13 三井共同建設コンサルタント・MI企業グループ

【河川監視カメラの特徴】

- クラウドを利用
- 静止画を最新画像、データダウンロード機能 付き
- 複数台のカメラを統合した閲覧が可能
- 水位センサ等の取付けも可能
- PC、スマートフォン等のwebブラウザから確認可能
- 軽量・コンパクトな筐体を採用
- 既設ポール等にもステンレスバンド等で簡単に設置可能
- PoEスイッチを付属
- 商用電源使用可能

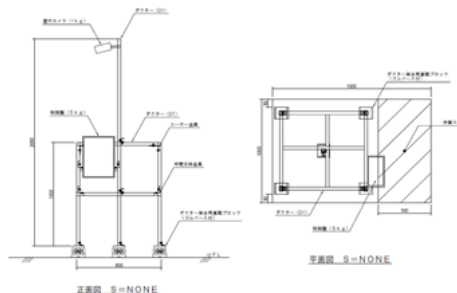
補助照明	有 無	無
	追加費用	

標準仕様【有線式:動画】

項 目	仕様・性能	
監視カメラシステムの屋外設置方法	既設柱や既設構造物への設置が可能	
5年間の連続使用の実績	道路監視や駐車場防犯カメラ等で5年間の連続使用の実績あり	
使用温度範囲	-30℃~60℃	
画 質(解像度)	フルHD画質(1920×1080画素)	
画 角(水平、垂直画角)	水平画角:99° 垂直画角:52°	
最低被写体照度	昼 間	0.1ルクス
	夜 間	0.1ルクス(注:照明が無い状態)
有線(商用電源、有線LAN)接続での動画閲覧の可否	有線LAN環境での動画の閲覧は可能	
電 源	商用電源	
伝送時のファイル形式	MP4形式	
閲覧時のインターネット推奨環境	通信速度:100Mbps以上	
閲覧時のPC,モバイル推奨環境	Windows、iPhone、iPad、Android Phone	

【河川監視カメラの設置イメージ・図面】

例1



例2



※支柱や設置費用は本体価格に含まない。

【河川監視カメラによる映像(夜間・昼間サンプル)】



昼間



夜間

チーム別河川監視カメラ[有線式]の概要

チーム名 : No.14 TOA株式会社

【河川監視カメラの特徴】

◆高品質、高信頼性

- ・国内開発、国内生産品
- ・アフターサービス国内29拠点、35年の事業実績
- ・(公社)日本防犯設備協会が定める優良防犯機器認定品 (RBSS取得品)
* 本機は新製品のため申請中

◆低照度対応、高効率赤外LED照明搭載

- ・赤外LED”非点灯時”でも0.003ルクスまで対応

◆電動ズーム・電動フォーカスレンズ搭載

- ・遠隔からのリモート制御に対応

◆外部インターフェースが充実

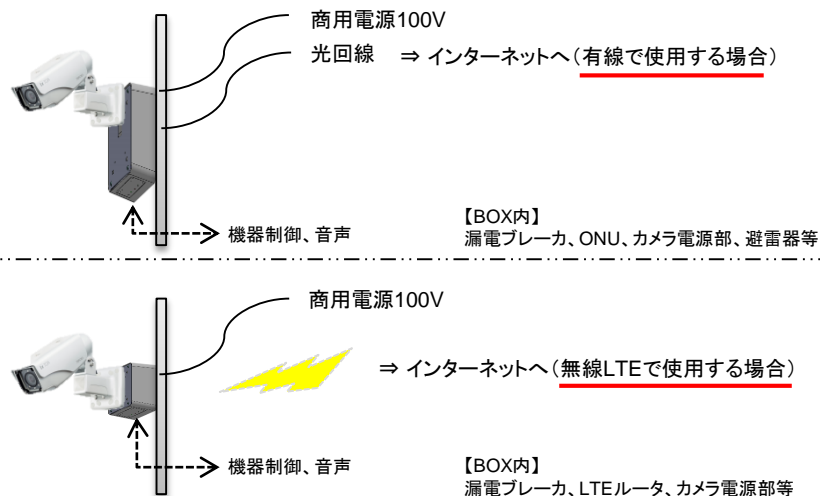
- ・接点制御入出力、音声入出力



赤外LED

補助照明	有	有
	無 追加費用	不要

【河川監視カメラの設置イメージ・図面】



標準仕様【有線式・動画】

項目	仕様・性能	
監視カメラシステムの屋外設置方法	既設柱や既設構造物への設置が可能	
5年間の連続使用の実績	防犯用途において実績あり(街頭・通学路・道路等)	
使用温度範囲	-10℃~50℃	
画質(解像度)	FULL HD画質(1980×1080画素)	
画角(水平、垂直画角)	水平画角:113°~34° 垂直画角:59°~19°	
最低被写体照度	昼間	-
	夜間	0.003ルクス(照明非点灯時)、0ルクス(照明点灯時)
有線(商用電源、有線LAN)接続での動画閲覧の可否	有線LAN環境での動画の閲覧は可能	
電源	商用電源	
伝送時のファイル形式	H.265、H.264、JPEG	
閲覧時のインターネット推奨環境	通信速度:2Mbps~10Mbps/1ストリーム、H.265の場合	
閲覧時のPC,モバイル推奨環境	OS:Win7以上、CPU:Intel Core i 4コア相当、メモリ:4G以上	

【河川監視カメラによる映像(夜間・昼間サンプル)】



2018/9/22 12:00の映像

昼間



赤外LED照明無し
2018/9/22 21:00の映像

夜間

チーム別河川監視カメラ[無線式]の概要

チーム名 : No.15 キクカワタクト株式会社・株式会社クリューシステムズ

【河川監視カメラの特徴】

- ◆ カメラ・通信機器・太陽光発電システム・架台類まですべてを一つにまとめた**オールインワンタイプ**。導入に関して余計な検討の手間がかかりません。
- ◆ 現場での設置**作業時間は1時間程度**。
- ◆ **動画に強く**、過去にさかのぼった動画取得のほか、**リアルタイムのストリーミング**(オプション)が可能。いま現場で起こっていることが即座に動画で把握できます。
- ◆ クラウドからの画像・映像取得はブラウザを利用。専用のアプリケーションが不要で、**スマホやタブレットからも簡単に閲覧**できます。
- ◆ カメラや通信機器、クラウドシステムは、防犯監視において、三井不動産などへ**全国で多数の導入実績**あり。
- ◆ 最低被写体0.5lx・フルHD1920x1080の上位機種を、年内販売開始予定。

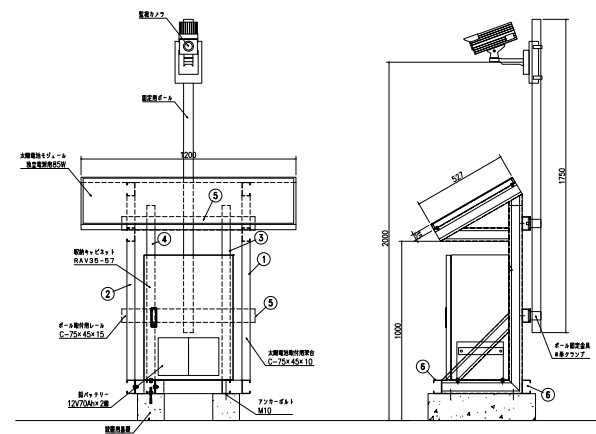
補助照明	有	無し(ただし必要に応じて個別提案可能)
	追加費用	個別内容による

標準仕様【無線式：静止画】

項目	仕様・性能	
監視カメラシステムの屋外設置方法	パッケージ製品のため、独立して設置可能。追加費用不要。	
5年間の連続使用の実績	本パッケージ製品としては無し。カメラ・通信機器は有り。	
使用温度範囲	-5℃~50℃	
画質(解像度)	1280 x 720 HD画質	
画角(水平、垂直画角)	水平114° 垂直60° 対角136°	
最低被写体照度	昼間	1ルクス以上
	夜間	1ルクス以上(注:照明が無い状態)
無日照時等の静止画伝送※	電源	バッテリー12V90Ah×2個
	伝送回数	2,520回(7日間)
一ヶ月あたりの通信料	7,000円/月・台(ただし想定伝送回数による)	
動画伝送の可否	可能。リアルタイムのストリーミング可(オプション)。	
商用電源での対応の可否	オプションで可能。	
伝送時のファイル形式	JPEG	
閲覧時のインターネット推奨環境	インターネットブラウザは次の通り、 Win7/8.1/10→Internet Explorer11、Google Chrome最新Ver Mac→Safari最新ver Mobile/Tablet→Android: Google Chrome最新Ver、iOS: Safari最新ver	
閲覧時のPC、モバイル推奨環境	インターネットブロードバンド接続を推奨	

※5分間隔で伝送した場合

【河川監視カメラの設置イメージ・図面】



※カメラ本体・バッテリー・通信機器・筐体類・支柱をすべて含む。基礎・設置・輸送は別途。

【河川監視カメラによる映像(夜間・昼間サンプル)】



昼間(2018/9/28 12:00)



夜間(2018/9/28 24:00)



画像管理画面



ライブストリーミング画面

チーム別河川監視カメラ[無線式]の概要

チーム名 :No.16 坂田電機株式会社

【河川監視カメラの特徴】

- ・安価な簡易型監視カメラ
- ・簡単に設置できるよう単管パイプ取り付け
- ・ACアダプタ追加により商用電源対応可能
- ・危機管理型水位計と連動可能(自社サーバ使用時)
- ・回転灯、サイレンを接続可能
- ・レンズ交換により画角変更可能

補助照明	有 無	有り
	追加費用	

標準仕様【無線式・静止画】

項 目		仕様・性能
監視カメラシステムの屋外設置方法		単管パイプに取り付け 壁面等への取り付けも可能
5年間の連続使用の実績		実績:無し
使用温度範囲		-10~40℃
画 質(解像度)		QVGA画質(1280×960画素)
画 角(水平、垂直画角)		水平画角93度 垂直画角72度
最低被写体照度	昼 間	0.5ルクス
	夜 間	0.5ルクス
無日照時等の静止画伝送※	電 源	鉛電池 12V24Ah
	伝送回数	2000回以上(7日間以上)
一ヶ月あたりの通信料		900円/月
動画伝送の可否		5秒に1回の静止画表示
商用電源での対応の可否		ACアダプタ(12V)追加で対応可能
伝送時のファイル形式		JPEG形式
閲覧時のインターネット推奨環境		通信速度:128kbps以上
閲覧時のPC,モバイル推奨環境		Chrome等のブラウザが動作すること

※5分間隔で伝送した場合

【河川監視カメラの設置イメージ・図面】



- 補助照明
- カメラ・制御・通信BOX
W150×H170×D140 約1.5kg
- 電源BOX
W250×H350×D182 約11kg
- 太陽電池
W350×H538×D 35 約2.6kg

【河川監視カメラによる映像(夜間・昼間サンプル)】



昼間



夜間

チーム別河川監視カメラ[無線式]の概要

チーム名 : No.17 日本工営株式会社

NIPPON KOEI

【河川監視カメラの特徴】

- ①画像処理機能による夜間・荒天時の視認性向上
- ②省電力設計による小型・軽量化(設置しやすい)
- ③エアワイパーによるレンズ雨滴除去機能



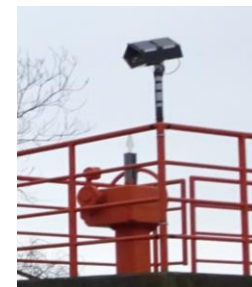
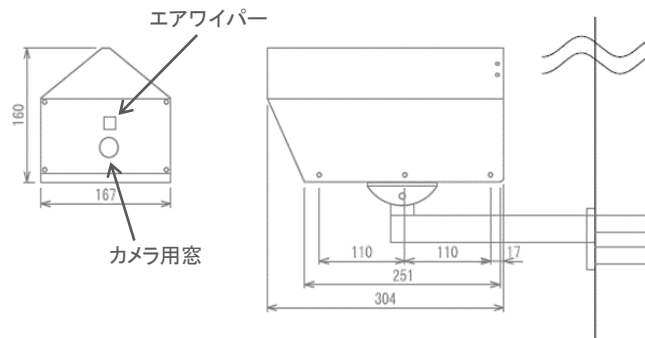
補助照明	有	無し (オプション対応可能)
	無 追加費用	要見積

標準仕様【無線式:静止画】

項目	仕様・性能
監視カメラシステムの屋外設置方法	既設柱や既設構造物への設置が可能
5年間の連続使用の実績	なし
使用温度範囲	-10℃～50℃ (オプション:耐寒仕様パッケージ)
画質(解像度)	静止画:2720 x 2048 (最大約800万画素)
画角(水平、垂直画角)	115度 (オプション:別画角のレンズ選択可能)
最低被写体照度	昼間 0.5lx以上 (画像鮮明化機能含む)
	夜間 0.5lx以上 (画像鮮明化機能含む) (注:照明が無い状態)
無日照時等の静止画伝送※	電源 バッテリー 66Wh (オプション追加可能)
	伝送回数 約2000回 (約7日間の送信が可能)
一ヶ月あたりの通信料	900円/月
動画伝送の可否	オプション対応可能
商用電源での対応の可否	オプション対応可能
伝送時のファイル形式	JPEG形式
閲覧時のインターネット推奨環境	特になし
閲覧時のPC,モバイル推奨環境	特になし

※5分間隔で伝送した場合

【河川監視カメラの設置イメージ・図面】



※支柱や設置費用は本体価格に含みません。
※今後の開発状況により、実際の製品は外観・内容が異なる場合があります。

【河川監視カメラによる映像(夜間・昼間サンプル)】

2018/9/7 12:00

2018/9/8 0:00



昼間

夜間

チーム別河川監視カメラ[無線式]の概要

チーム名 : No.18 東芝インフラシステムズ

【河川監視カメラの特徴】

- ◆ 屋外型ネットワークカメラ
 - ・フルHD対応で高画質監視が可能
 - ・無線伝送時、JPEG低レート伝送が可能
 - ・夜間監視のためのDAY/NIGHT機能と近赤外LED照明を搭載
- ◆ チタン酸リチウムイオン電池SCiB™採用
 - ・広い実行SOCレンジで、0~100%の容量で繰返し充放電可能
 - ・内部抵抗が低く、太陽電池による充電効率が高い
 - ・15,000回以上のサイクル寿命で10年以上の長寿命
 - ・優れた低温特性(-30℃でも使用可能)

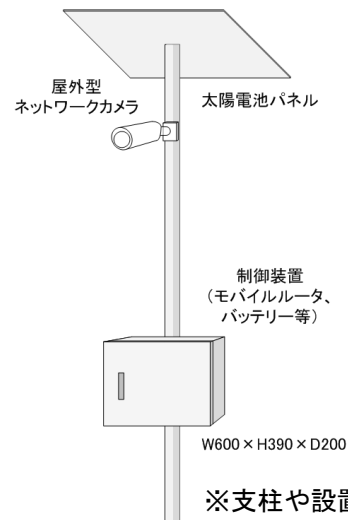
補助照明	有	無	あり(照射距離20m)
	追加費用		カメラ本体に標準装備

標準仕様【無線式：静止画】

項目	仕様・性能	
監視カメラシステムの屋外設置方法	既設柱や既設構造物への設置が可能	
5年間の連続使用の実績	無し	
使用温度範囲	-10℃~45℃	
画質(解像度)	1920×1080(最大)	
画角(水平、垂直画角)	水平:31°~104°、垂直:17°~53°(バリフォーカルレンズ)	
最低被写体照度	昼間	0.02ルクス(カラー)
	夜間	0.005ルクス(白黒)
無日照時等の静止画伝送※:	電源	チタン酸リチウムイオン電池(SCiB™) 12V/230Wh
	伝送回数	約700回(約2.5日間の送信が可能)
一ヶ月あたりの通信料	1,080円/月	
動画伝送の可否	今回のシステムでは選択不可(動画機能はあり)	
商用電源での対応の可否	個別対応で可能	
伝送時のファイル形式	JPEG形式	
閲覧時のインターネット推奨環境	通信速度: 128kbps以上	
閲覧時のPC,モバイル推奨環境	OS: Windows 7以上	

※5分間隔で伝送した場合

【河川監視カメラの設置イメージ・図面】



【河川監視カメラによる映像(夜間・昼間サンプル)】



昼間



夜間

チーム別河川監視カメラ[無線式]の概要

チーム名 : No.19 ソフトバンク株式会社・ハイテクインター株式会社グループ

【河川監視カメラの特徴】

既設柱や既設構造物への設置等、柔軟な設置方法が可能です。
通信会社の強みを生かした様々なクラウドサービスとの連携でのご提供が可能です。

カメラにおいてもAIカメラを使用する等、ご要望に応じたご提供が可能であり、河川以外にも、街中での見守り用であったり様々な用途での活用が可能です。

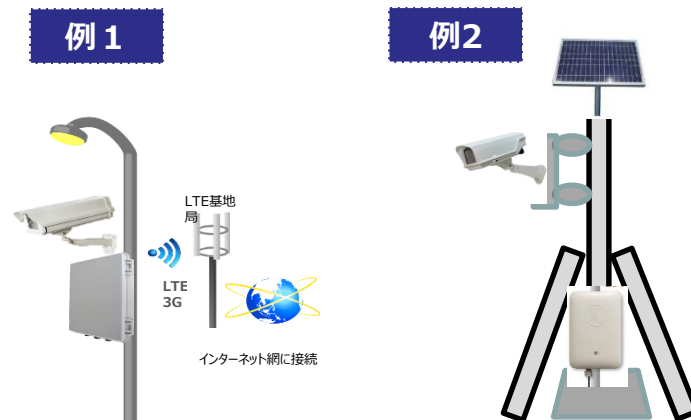
補助照明	有無	無し
	追加費用	

標準仕様【無線式：静止画】

項目	仕様・性能	
監視カメラシステムの屋外設置方法	既設柱や既設構造物への設置が可能	
5年間の連続使用の実績	無し	
使用温度範囲	-10℃～50℃	
画質（解像度）	1920 x 1080	
画角（水平、垂直画角）	44°～97°（但し、焦点距離4.1～9mmの場合）	
最低被写体照度	昼間	0.0021 lux F1.2 AGC ON
	夜間	0.0002 lux F1.2 AGC ON（注：照明が無い状態）
無日照時等の静止画伝送**	電源	バッテリー 24Ah/12V 1day
	伝送回数	無制限
一ヶ月あたりの通信料	900円	
動画伝送の可否	可能	
商用電源での対応の可否	商用電源の対応可	
伝送時のファイル形式	H.264, H.265, MJPEG, JPEG	
閲覧時のインターネット推奨環境	通信速度：10Mbps以上（動画視聴の場合）	
閲覧時のPC, モバイル推奨環境	OS：Windows7以上、CPU：Intel Core i3相当、メモリ：1G以上	

※5分間隔で伝送した場合

【河川監視カメラの設置イメージ・図面】



※支柱や設置費用は本体価格に含まない。

【河川監視カメラによる映像（夜間・昼間サンプル）】



昼間

夜間