

R 5 年度モデル地区となる自治体における  
設置検討エリア  
【北海道】

- ※応募時点で自治体として浸水センサ設置を想定しているエリアであり、このエリア以外での設置を制限するものではありません。
- ※企業・団体等の参加者が設置箇所を検討するための参考情報であり、今後、変更等が生じる場合があります。

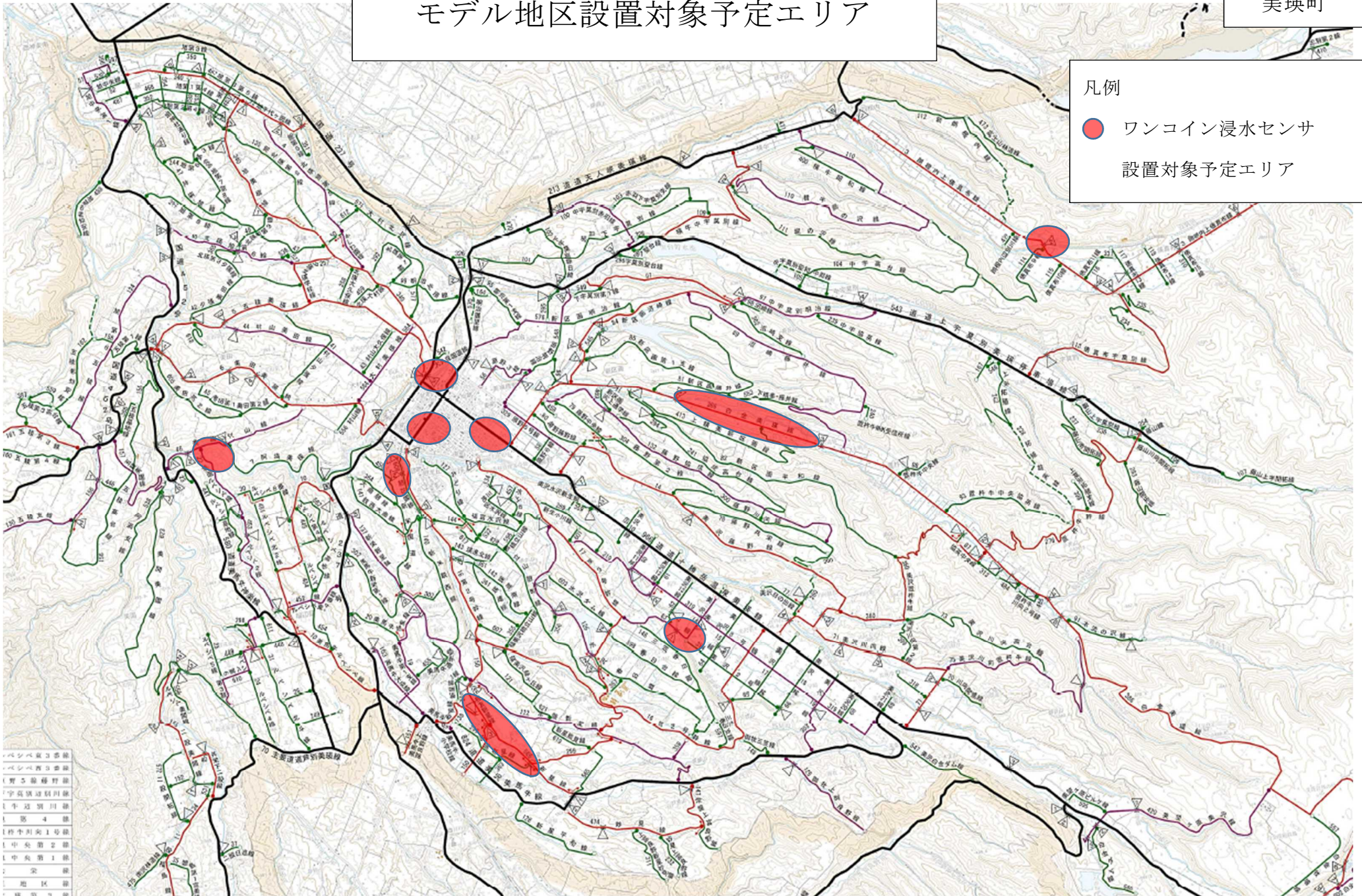
北海道 美瑛町

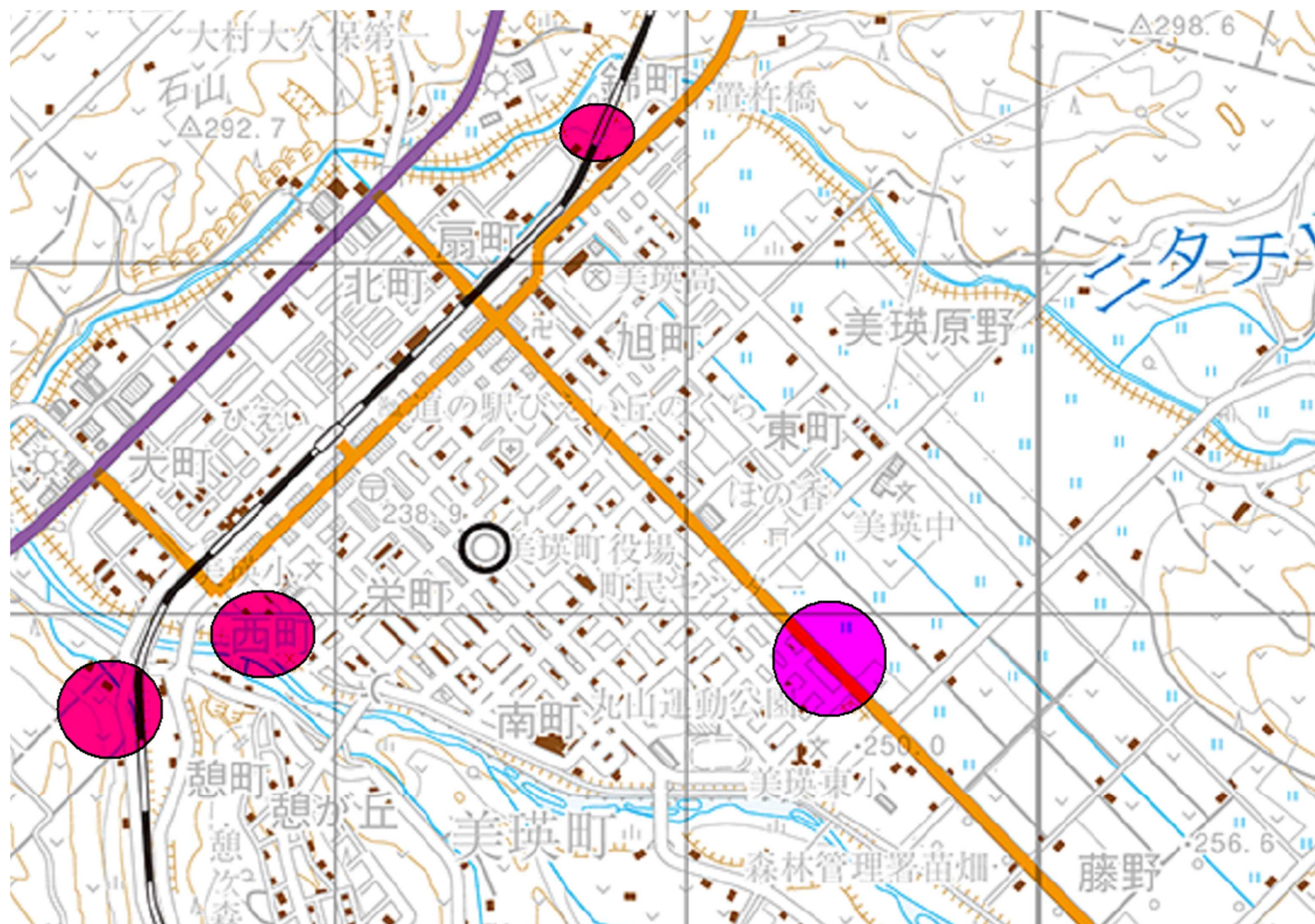
# モデル地区設置対象予定エリア

美瑛町

凡例

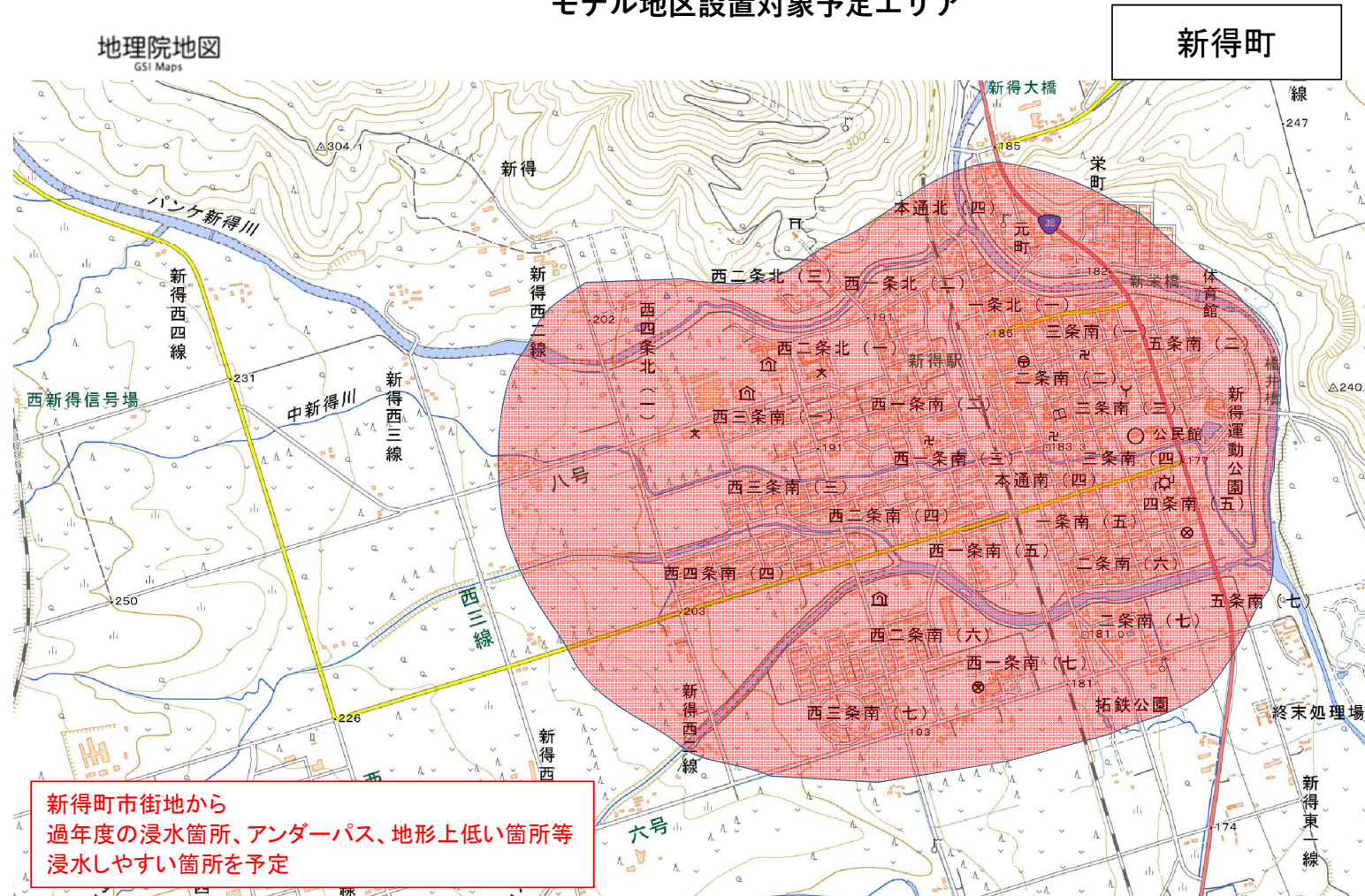
- ワンコイン浸水センサ
- 設置対象予定エリア





北海道 新得町

### モデル地区設置対象予定エリア



北海道 音更町

