

## R 6 年度実証実験実施地区となる自治体 設置検討エリア【北陸】

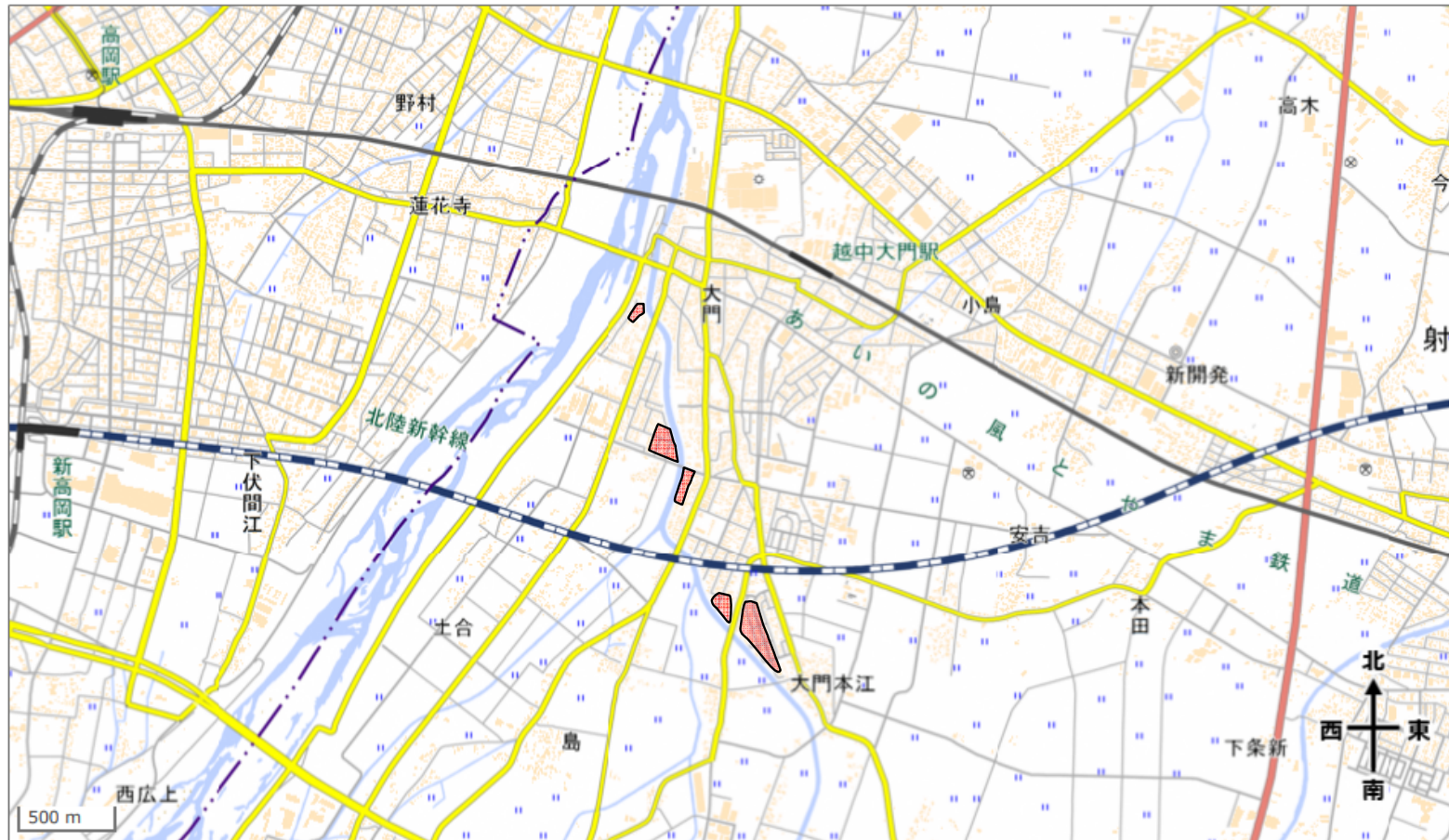
- ※応募時点で自治体として浸水センサ設置を想定しているエリアであり、このエリア以外での設置を制限するものではありません。
- ※企業・団体等の参加者が設置箇所を検討するための参考情報であり、今後、変更等が生じる場合があります。

富山県 射水市

実証実験実施地区設置対象予定エリア

射水市

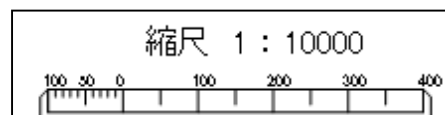
地理院地図  
GSI Maps



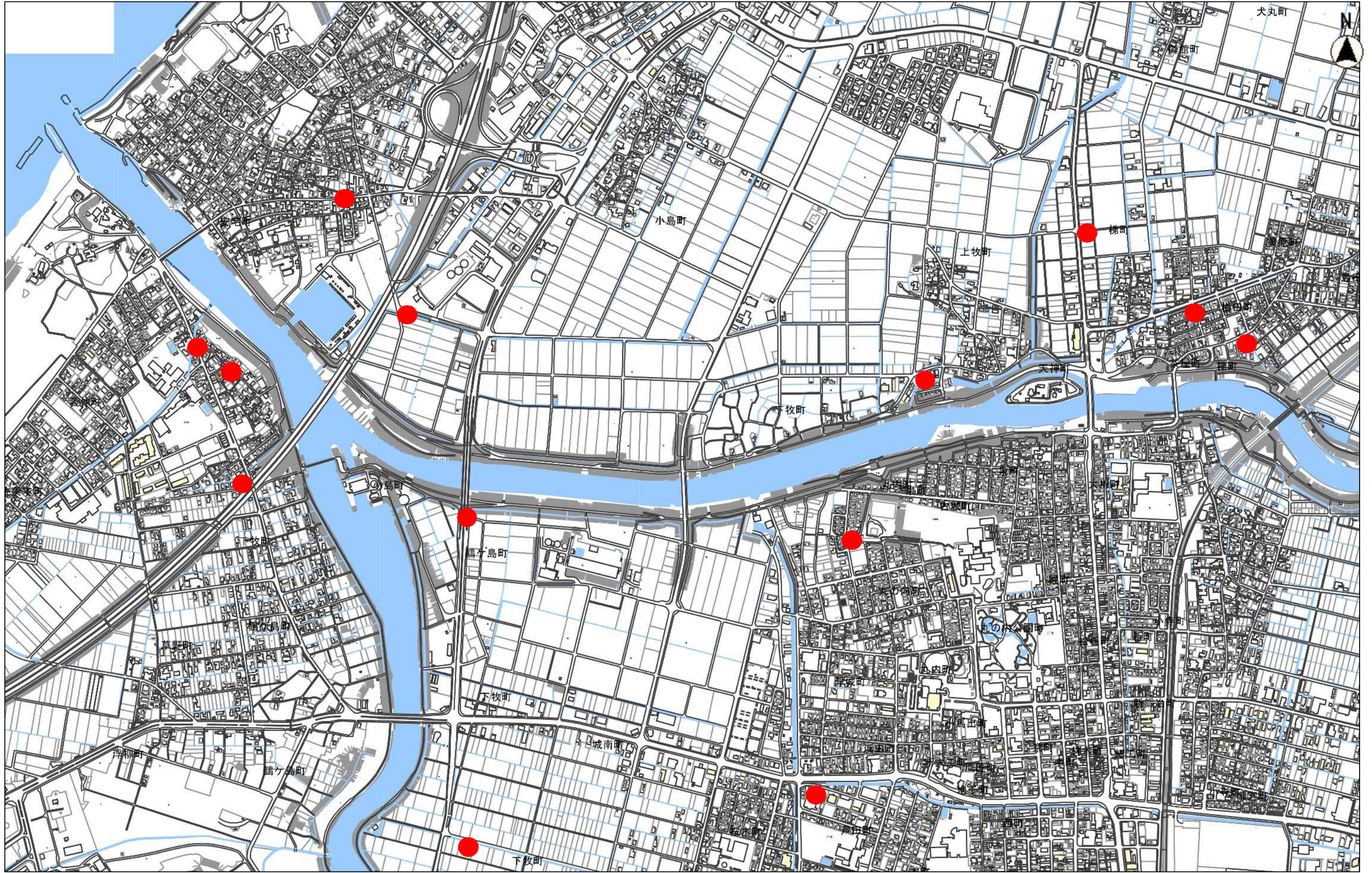
石川県 小松市



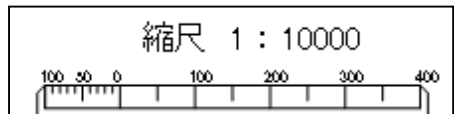
【浸水被害位置図】荒屋校下\_犬丸校下\_稚松校下\_能美校下



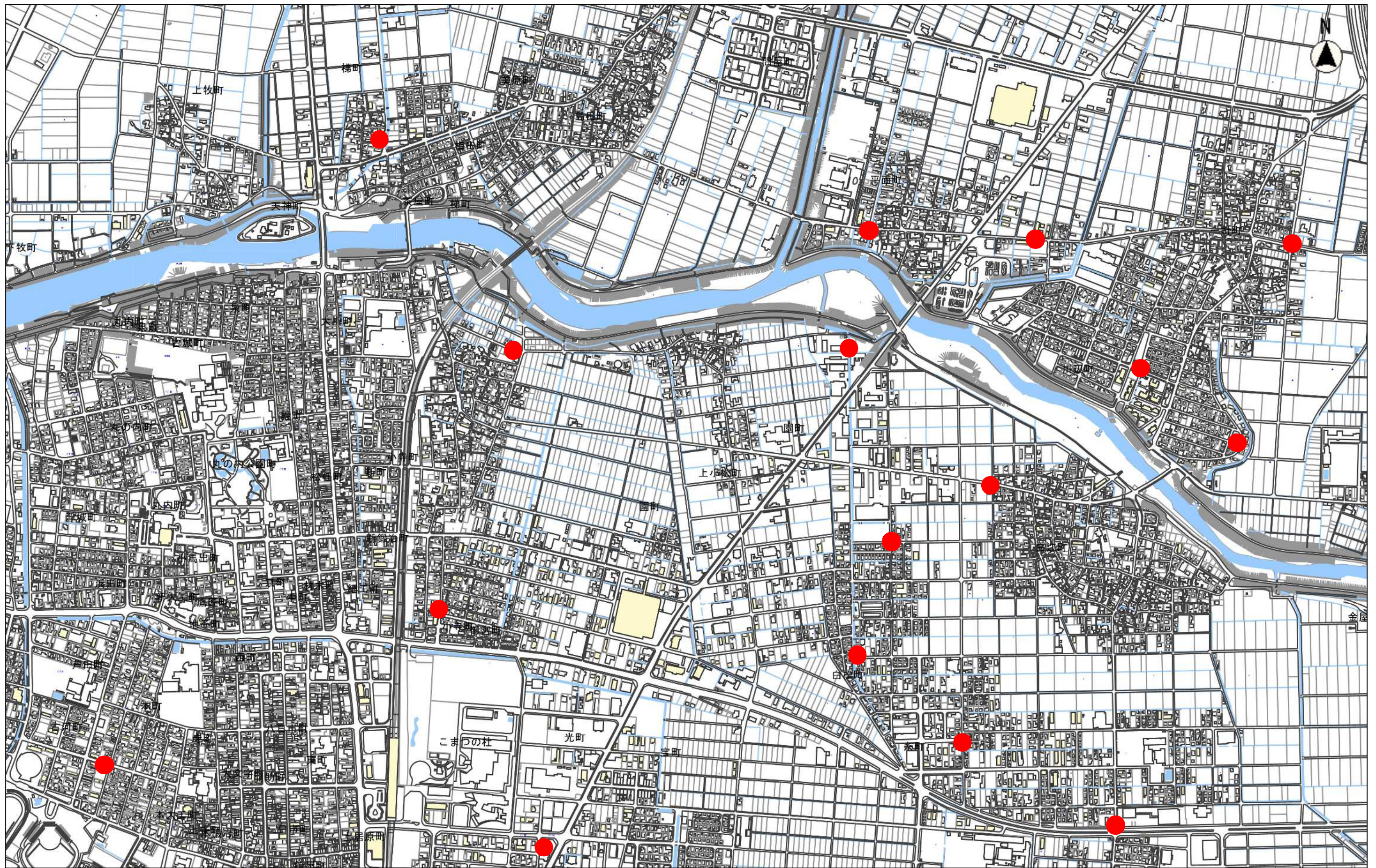
位置図



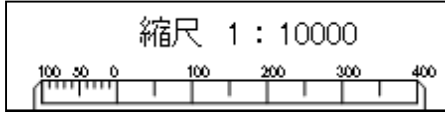
【浸水被害位置図】安宅校下\_稚松校下



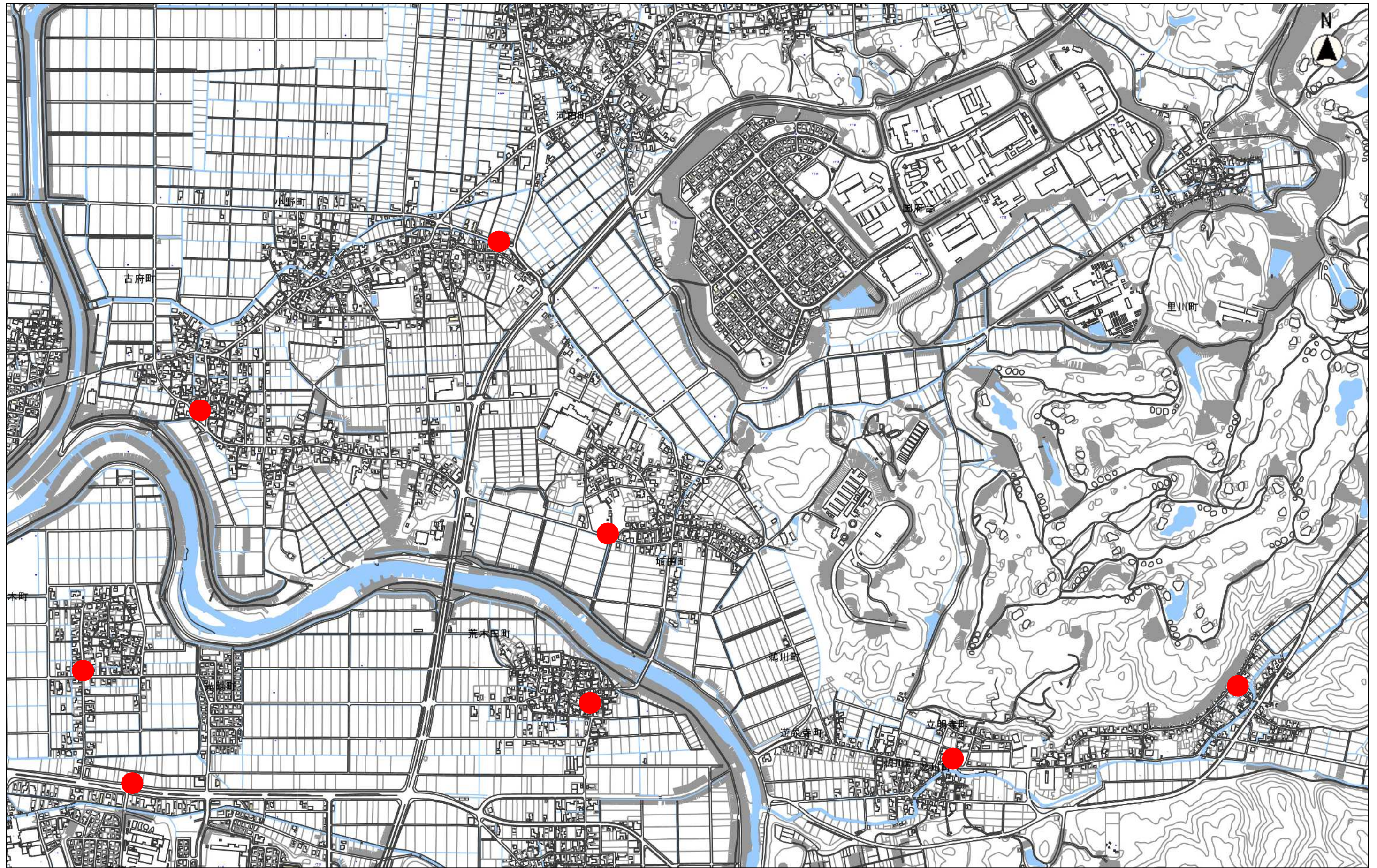
位置図



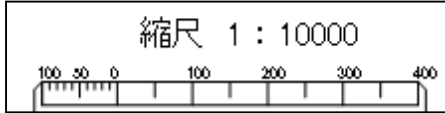
【浸水被害位置図】能美校下\_稚松校下\_第一校下\_芦城校下



位置図

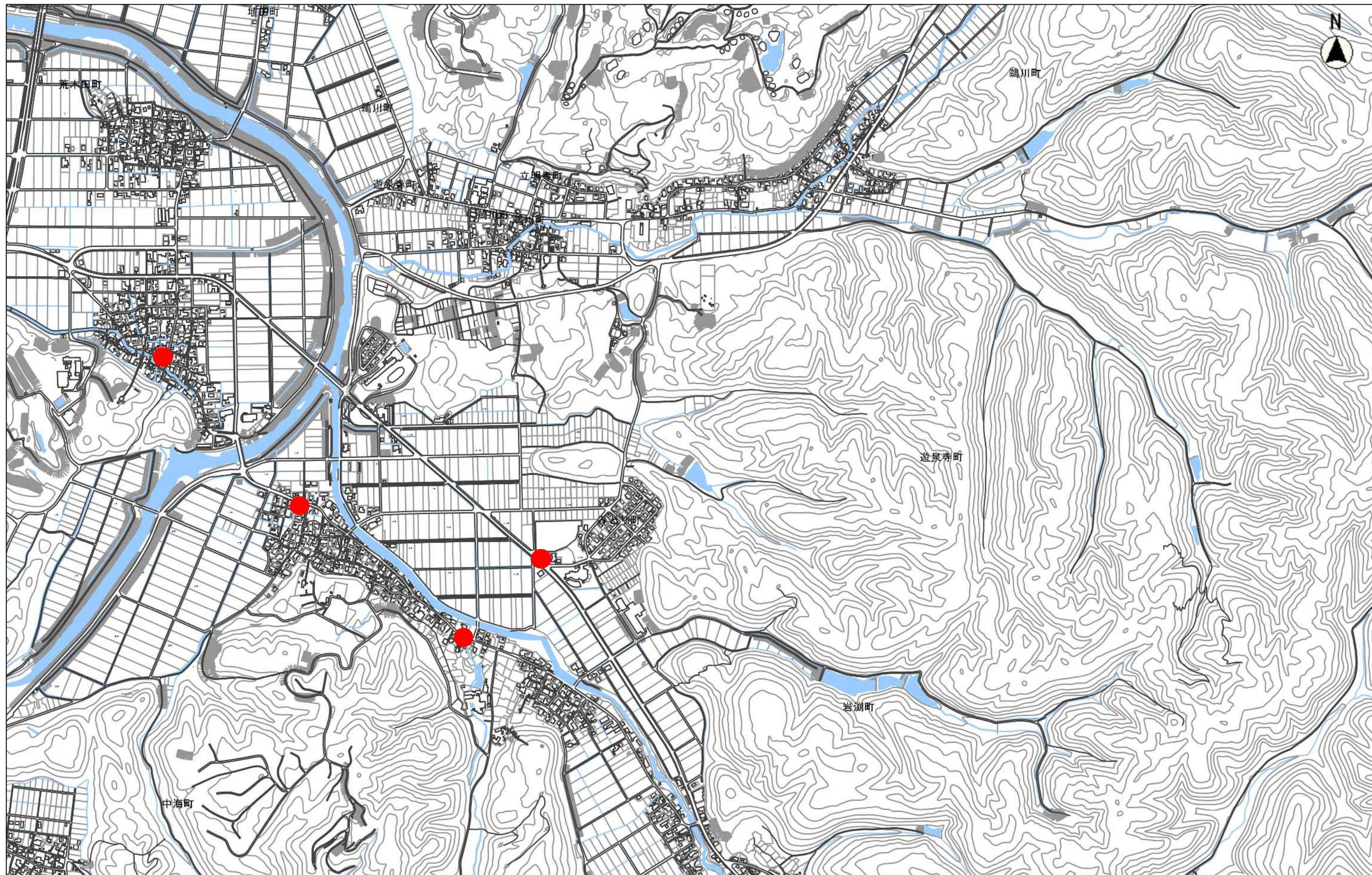


【浸水被害位置図】国府校下\_東陵校下

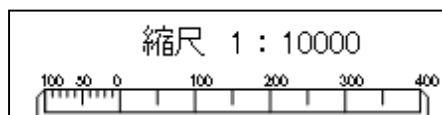


位置図

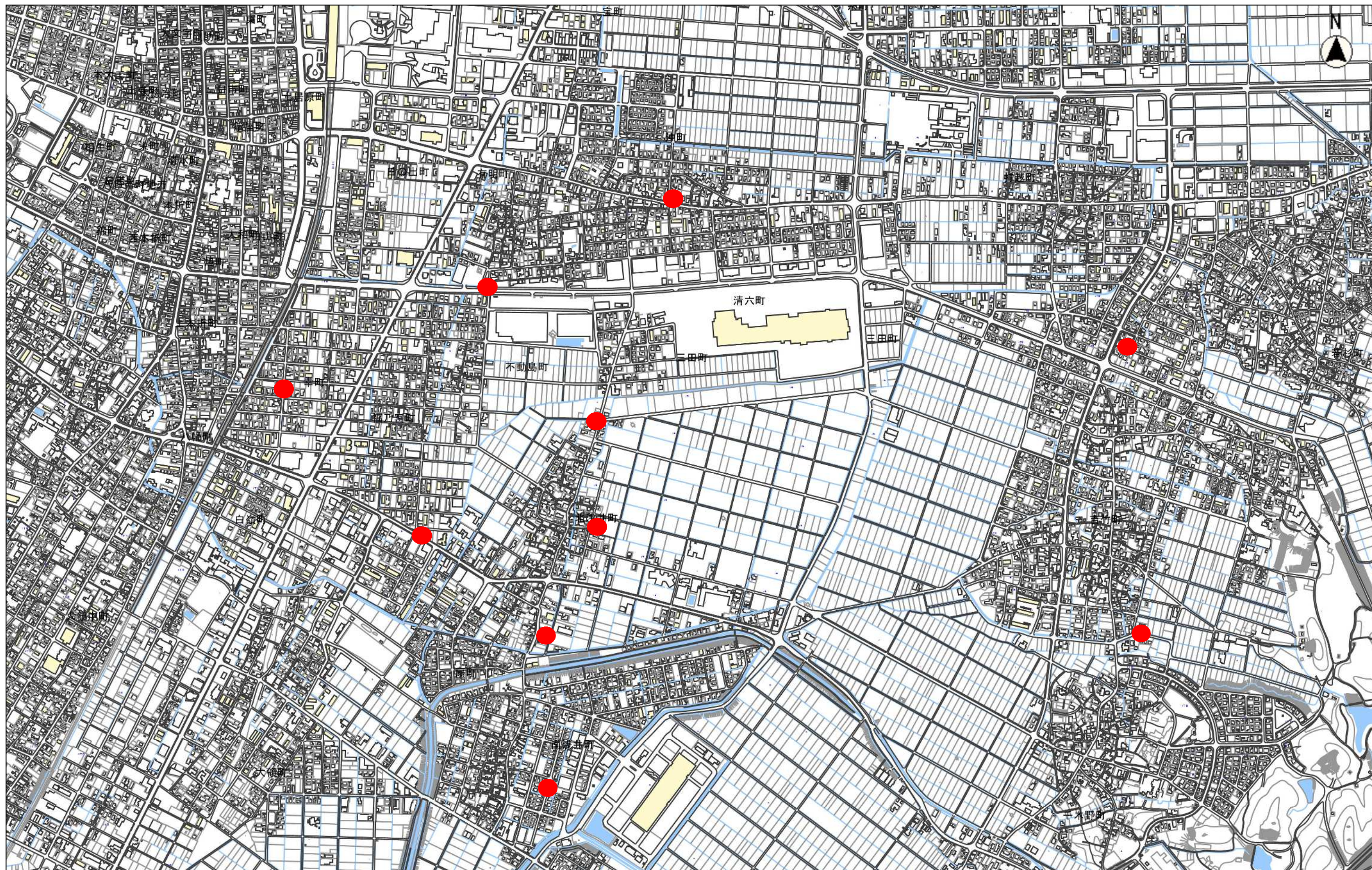




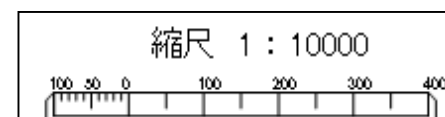
【浸水被害位置図】中海校下\_国府校下\_東陵校下



位置図



【浸水被害位置図】第一校下\_苗代校下\_芦城校下



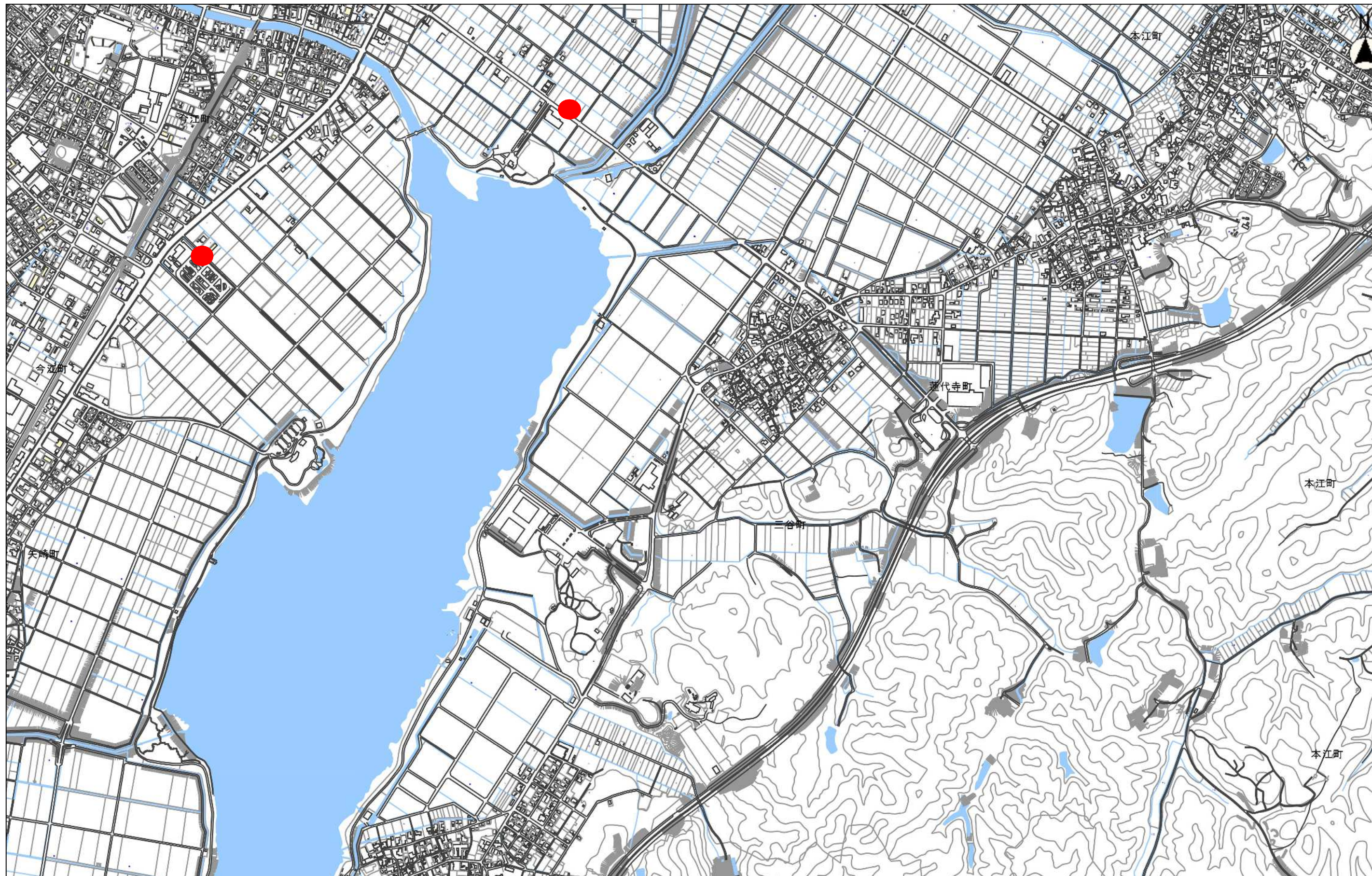
位置図



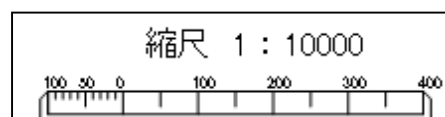
【浸水被害位置図】向本折校下\_今江校下\_串校下



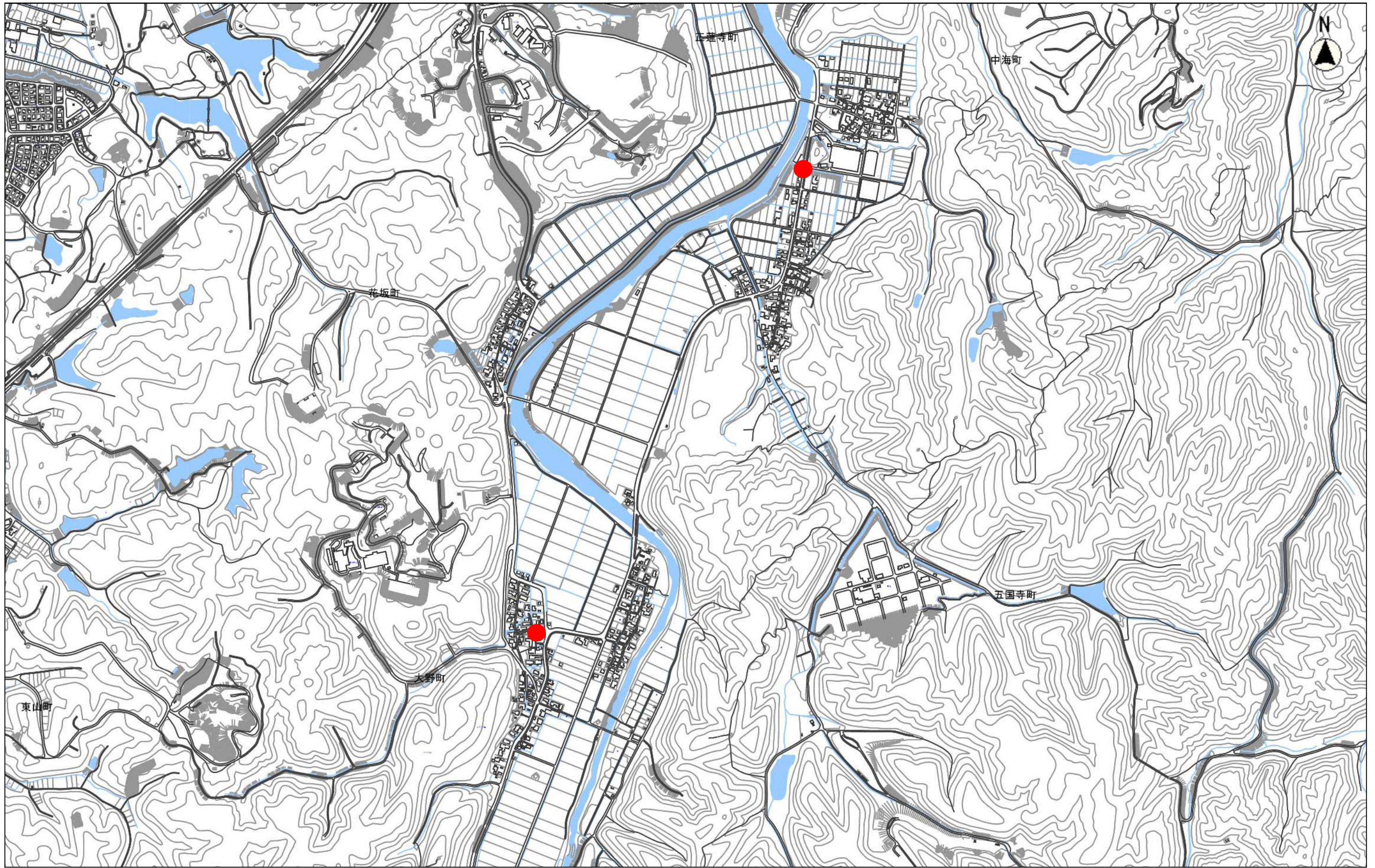
位置図



【浸水被害位置図】今江校下\_蓮代寺校下\_木場校下



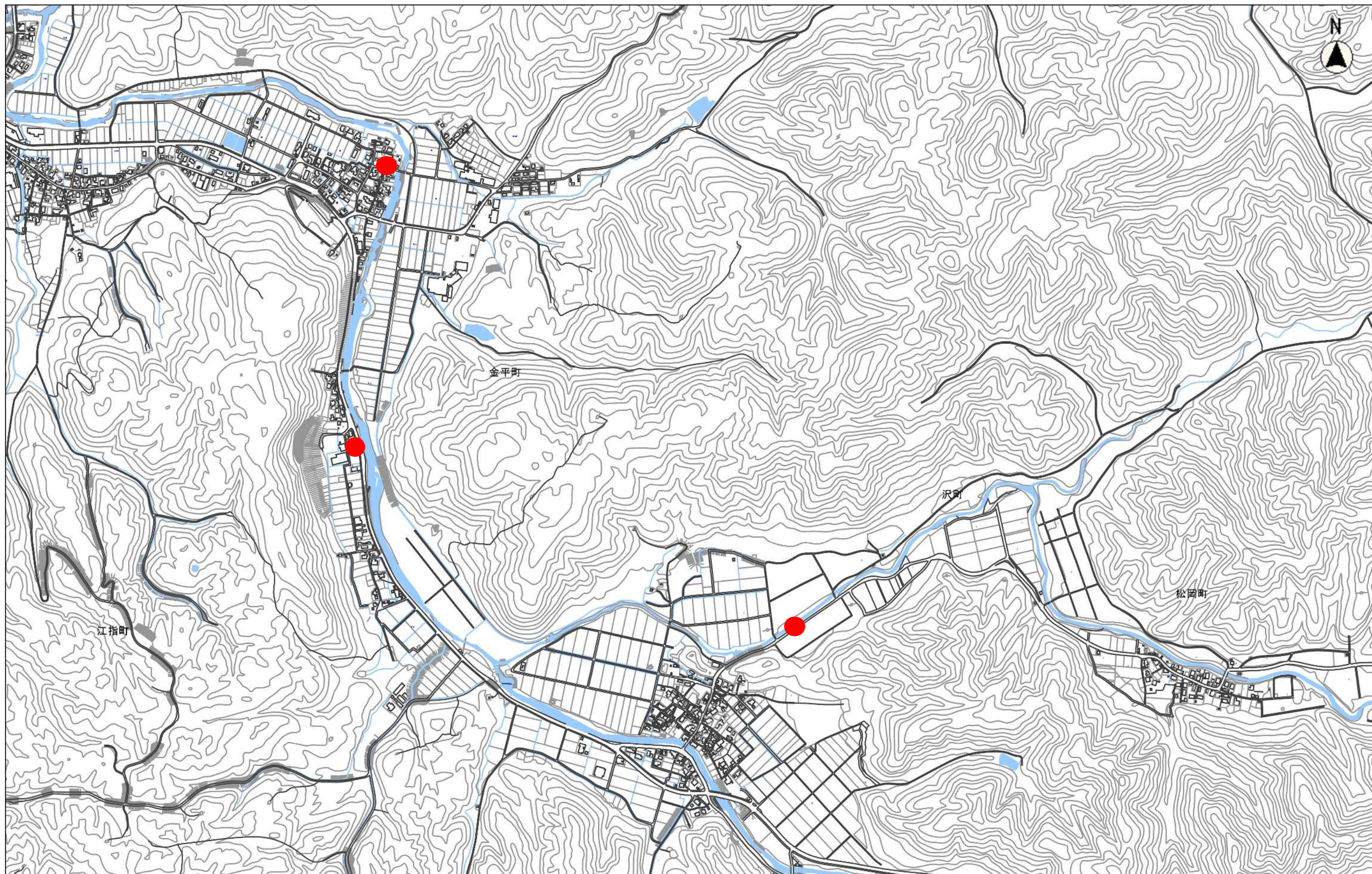
位置図



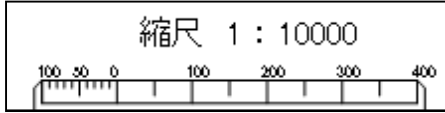
【浸水被害位置図】中海校下\_金野校下



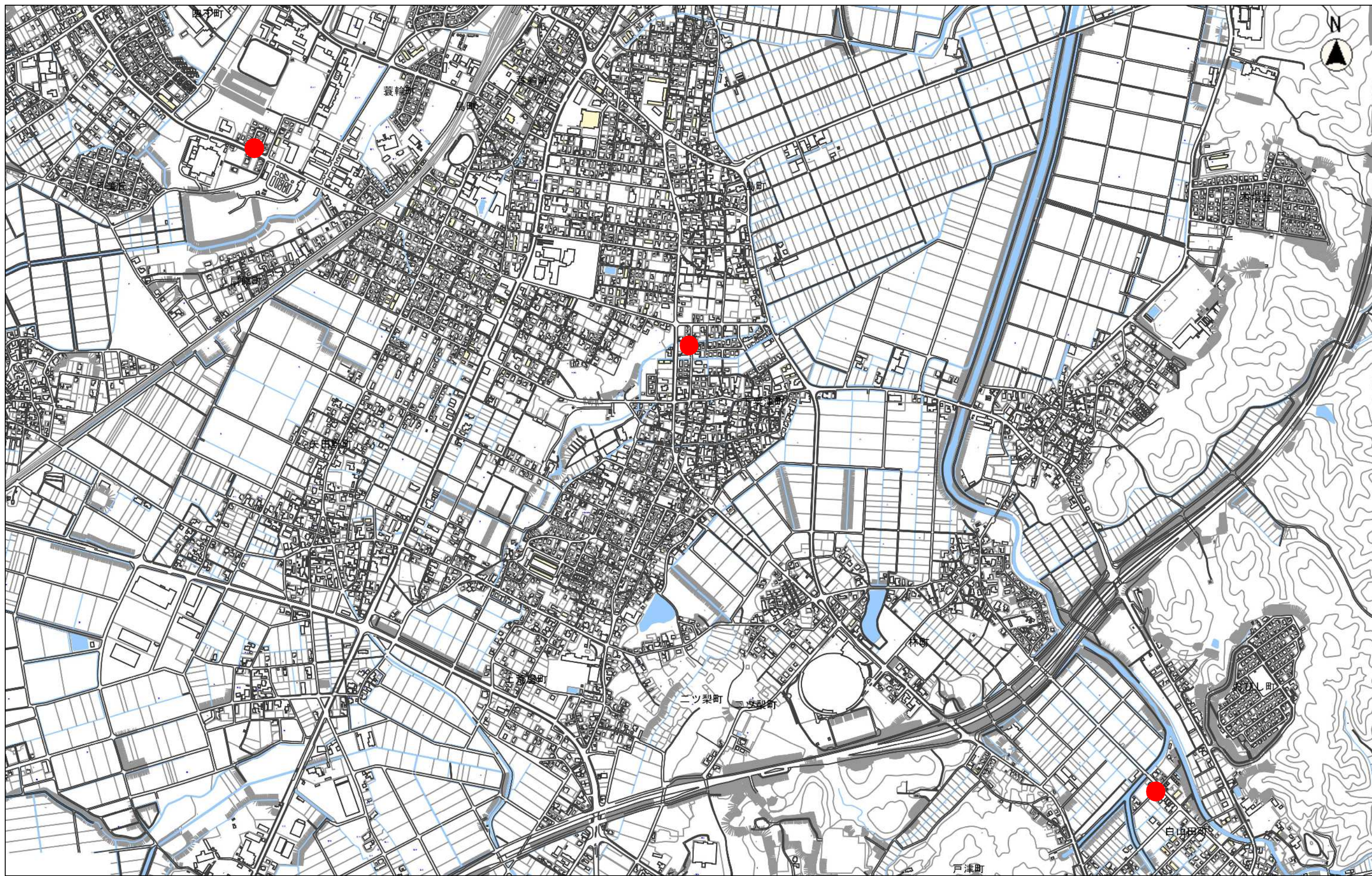
位置図



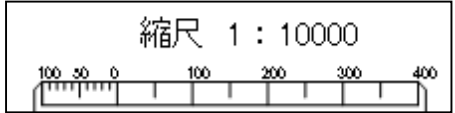
【浸水被害位置図】金野校下\_西尾校下



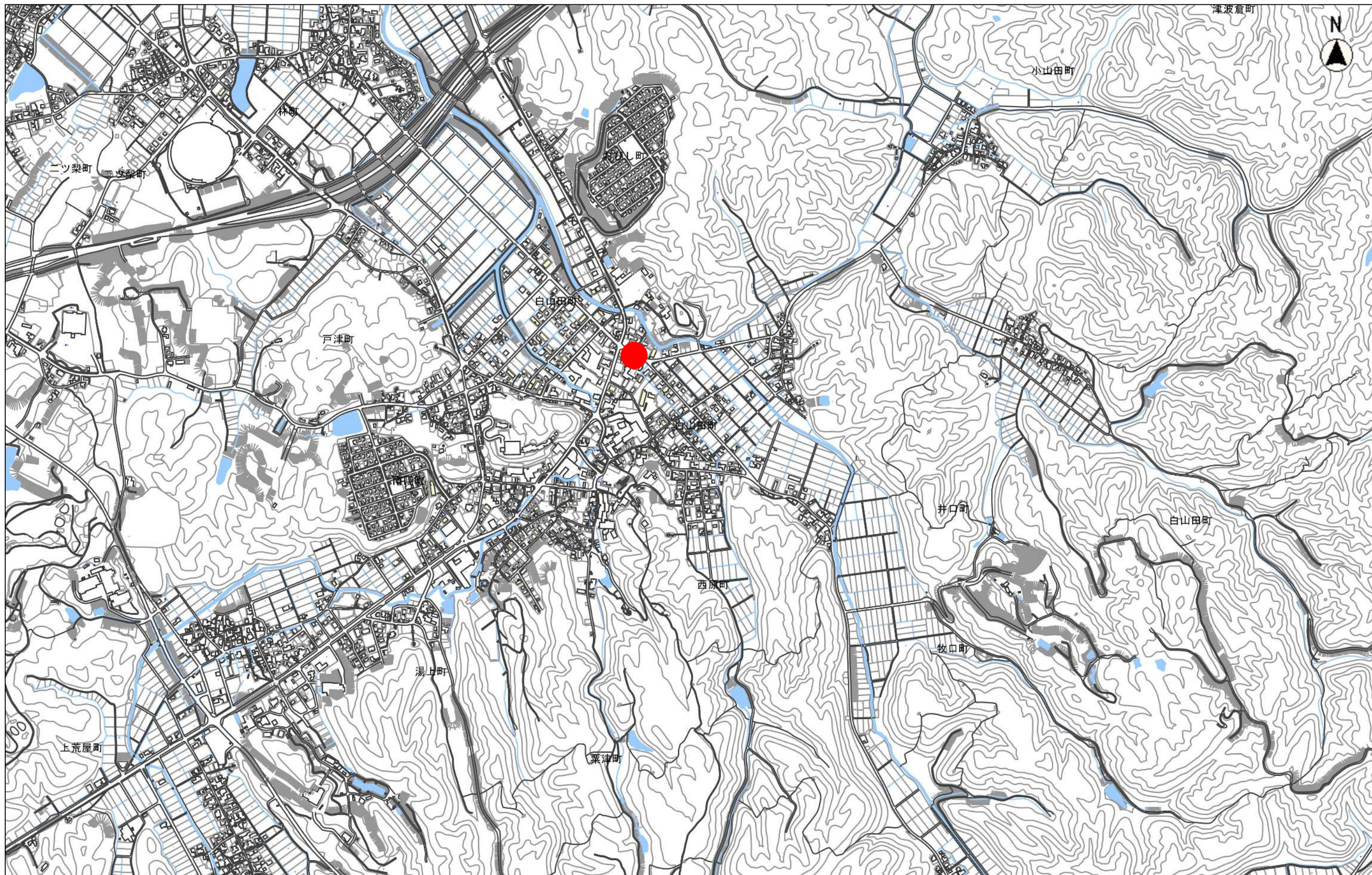
位置図



【浸水被害位置図】月津校下\_矢田野校下\_符津校下\_栗津校下



位置図



【浸水被害位置図】栗津校下



位置図



長野県 須坂市

実証実験実施地区設置対象予定エリア

須坂市

