

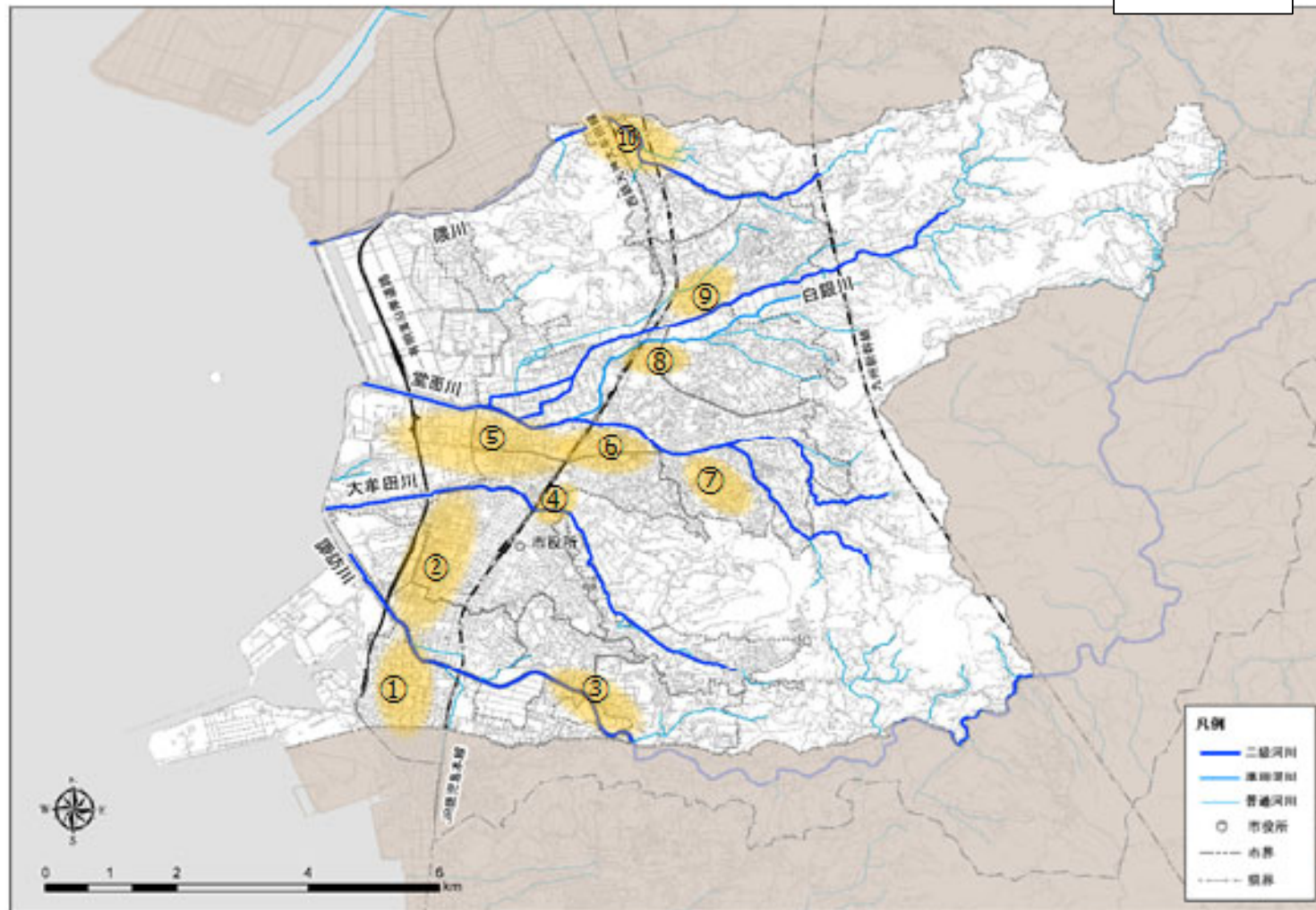
R 6 年度実証実験実施地区となる自治体  
設置検討エリア  
【九州】

- ※応募時点で自治体として浸水センサ設置を想定しているエリアであり、このエリア以外での設置を制限するものではありません。
- ※企業・団体等の参加者が設置箇所を検討するための参考情報であり、今後、変更等が生じる場合があります。

福岡県 大牟田市

実証実験実施地区設置対象予定エリア

大牟田市

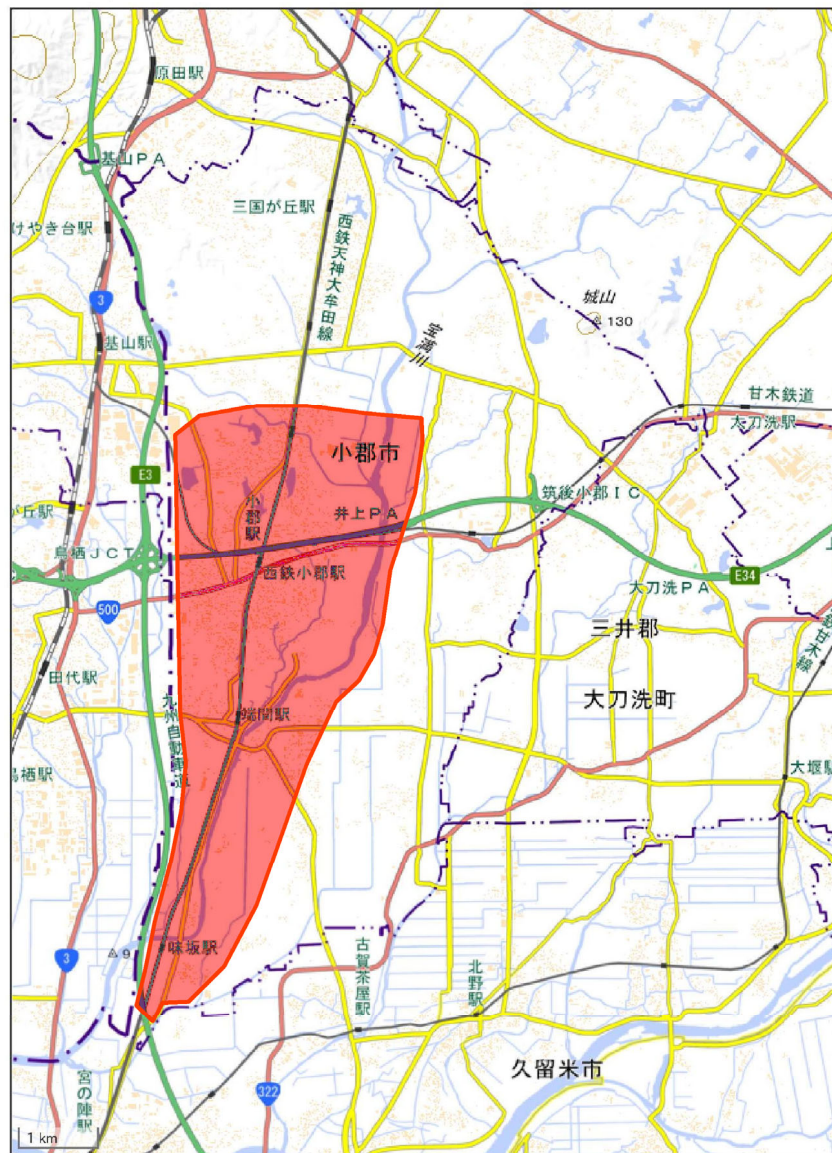


福岡県 小郡市

### 実証実験実施地区設置対象予定エリア

小郡市

地理院地図  
GSI Maps



福岡県 太宰府市



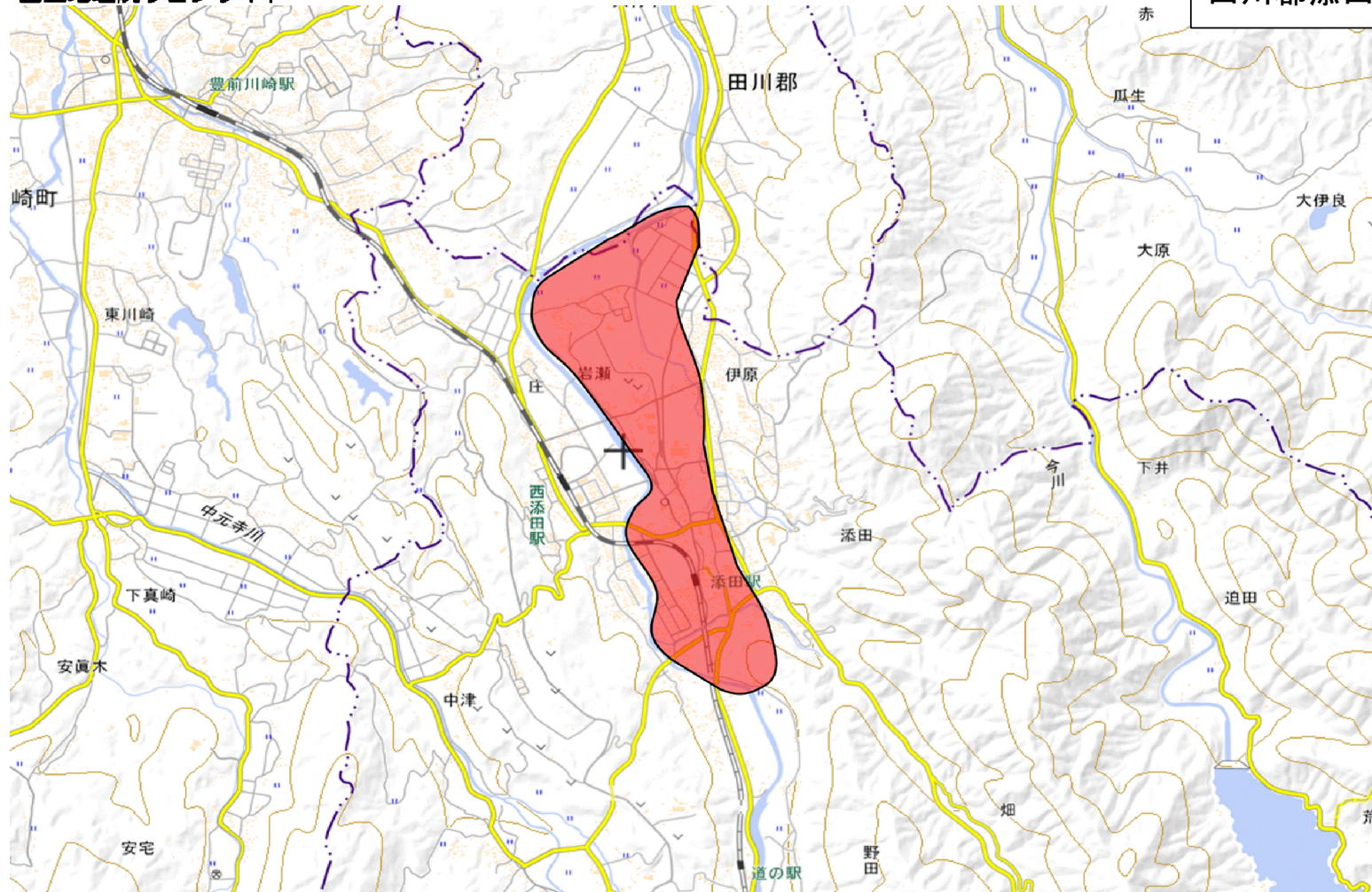
福岡県 添田町



実証実験実施地区設置対象予定エリア

国土地理院ウェブサイト

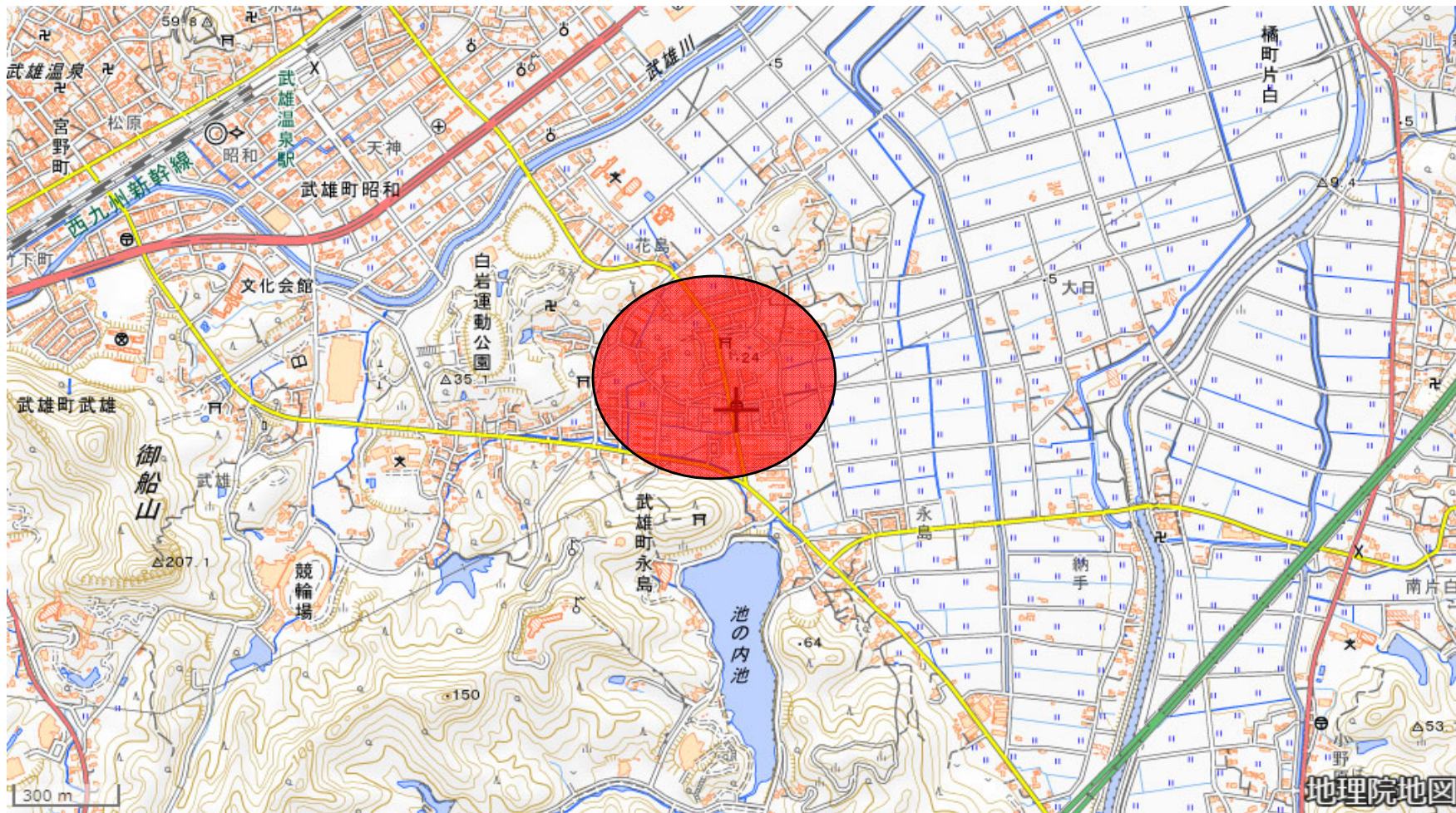
田川郡添田町



佐賀県 武雄市

実証実験実施地区設置対象予定エリア

武雄市

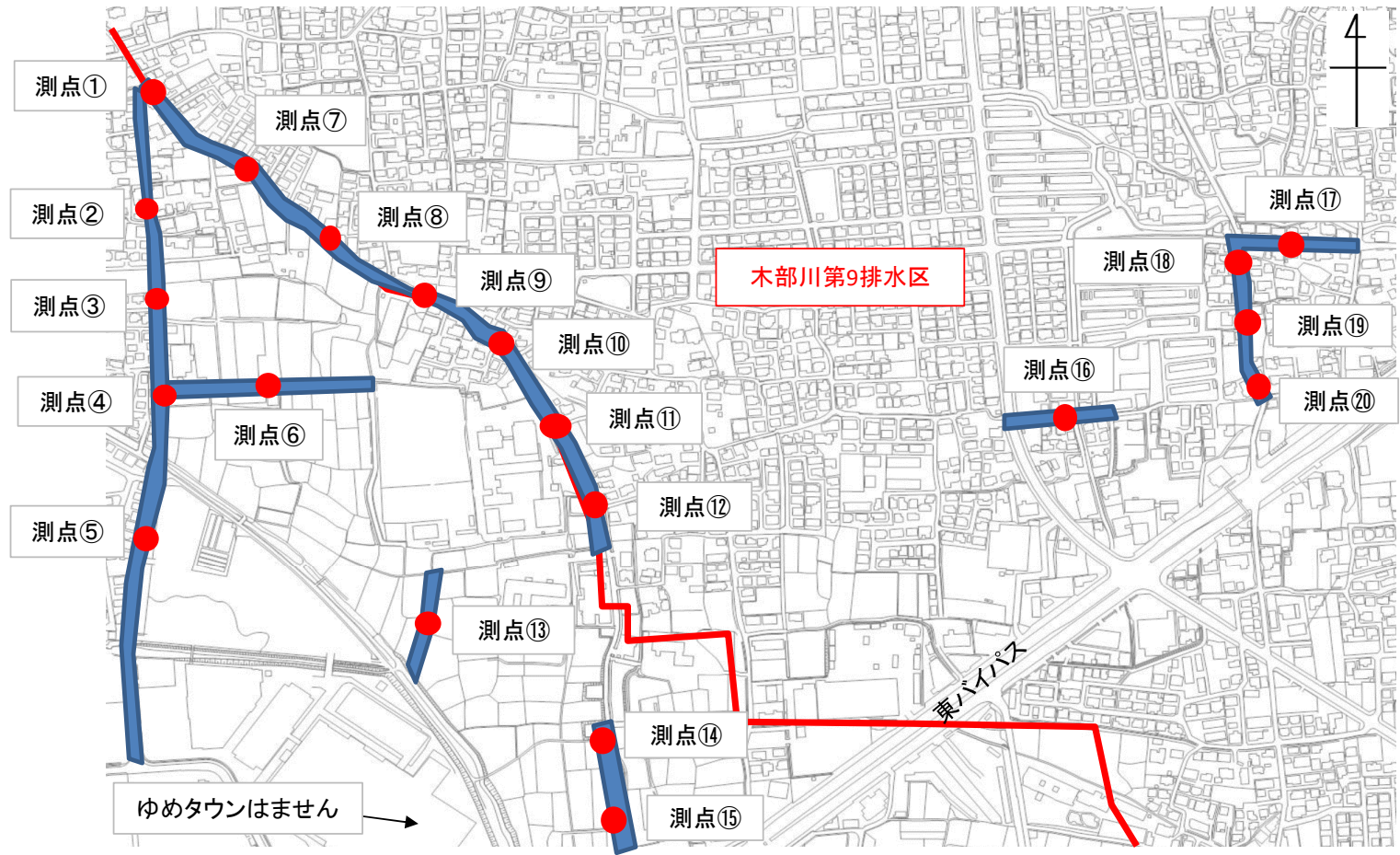


熊本県

熊本市

実証実験実施地区設置対象予定エリア

熊本市



熊本県 御船町

実証実験実施地区設置対象予定エリア

御船町

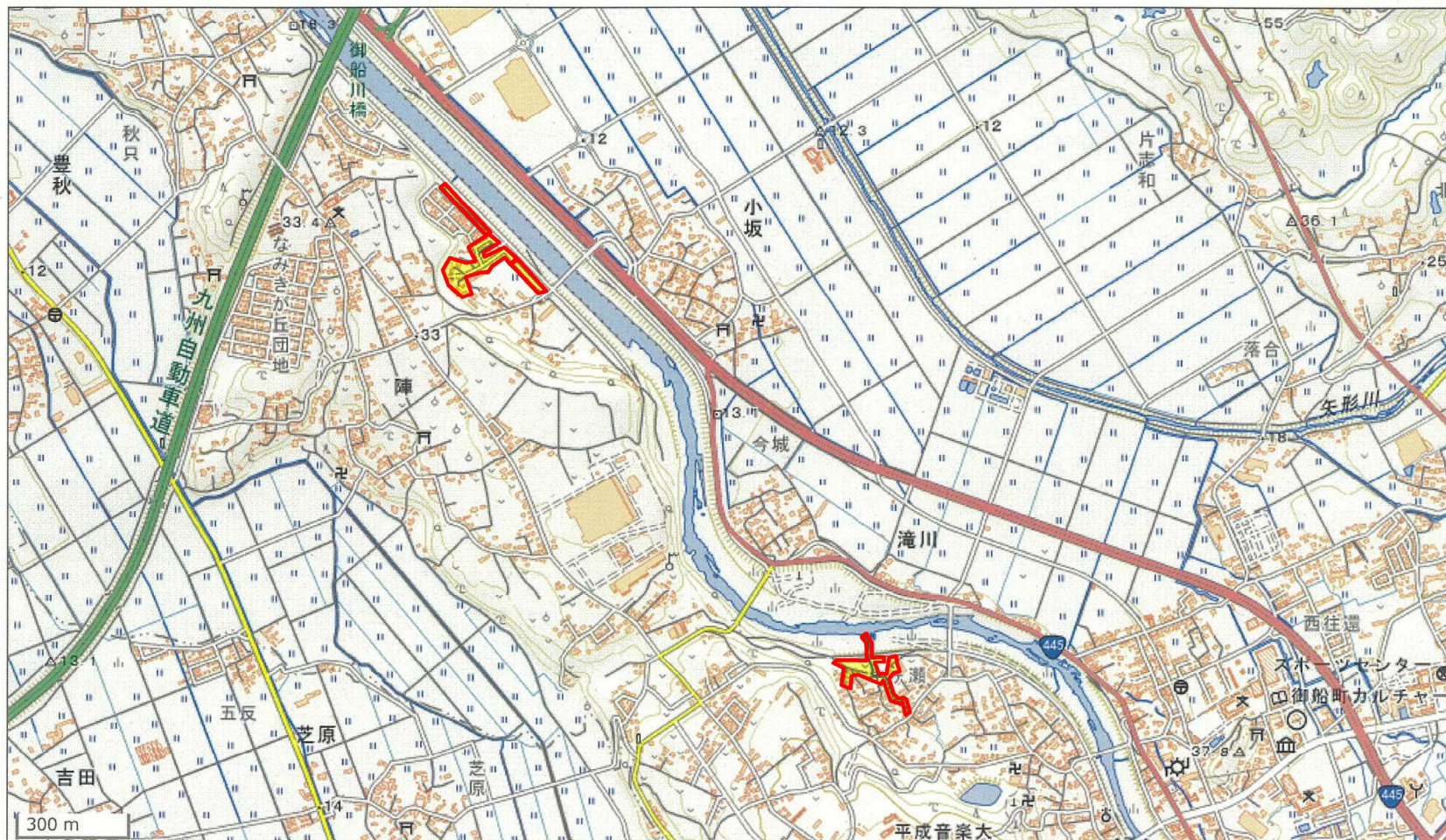
地理院地図  
GSI Maps



実証実験実施地区設置対象予定エリア

御船町

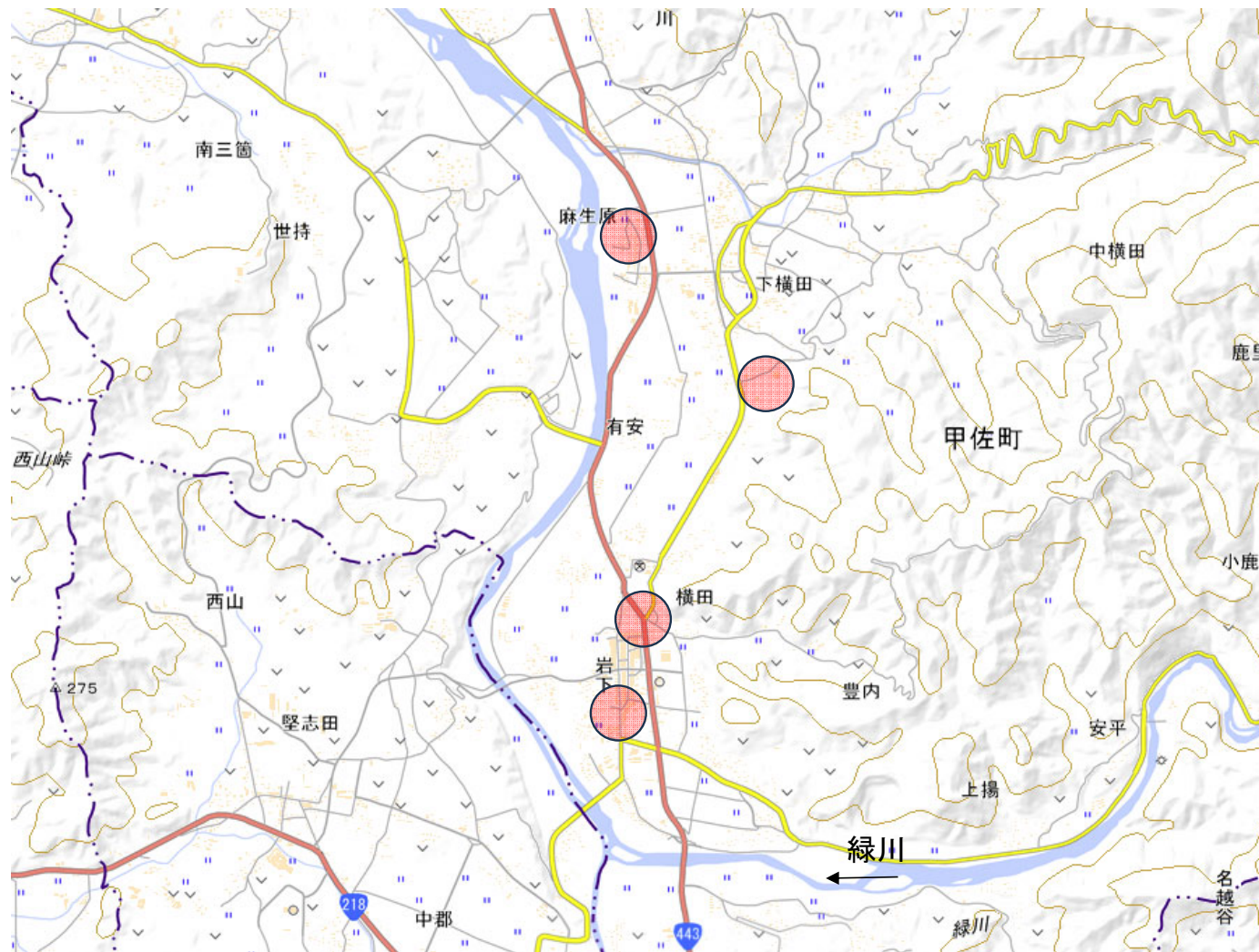
地理院地図  
GSI Maps





熊本県 甲佐町

実証実験実施地区設置対象予定エリア



熊本県

大分県 中津市



鹿児島県 鹿屋市

実証実験実施地区設置対象予定エリア

地理院地図  
GSI Maps

