

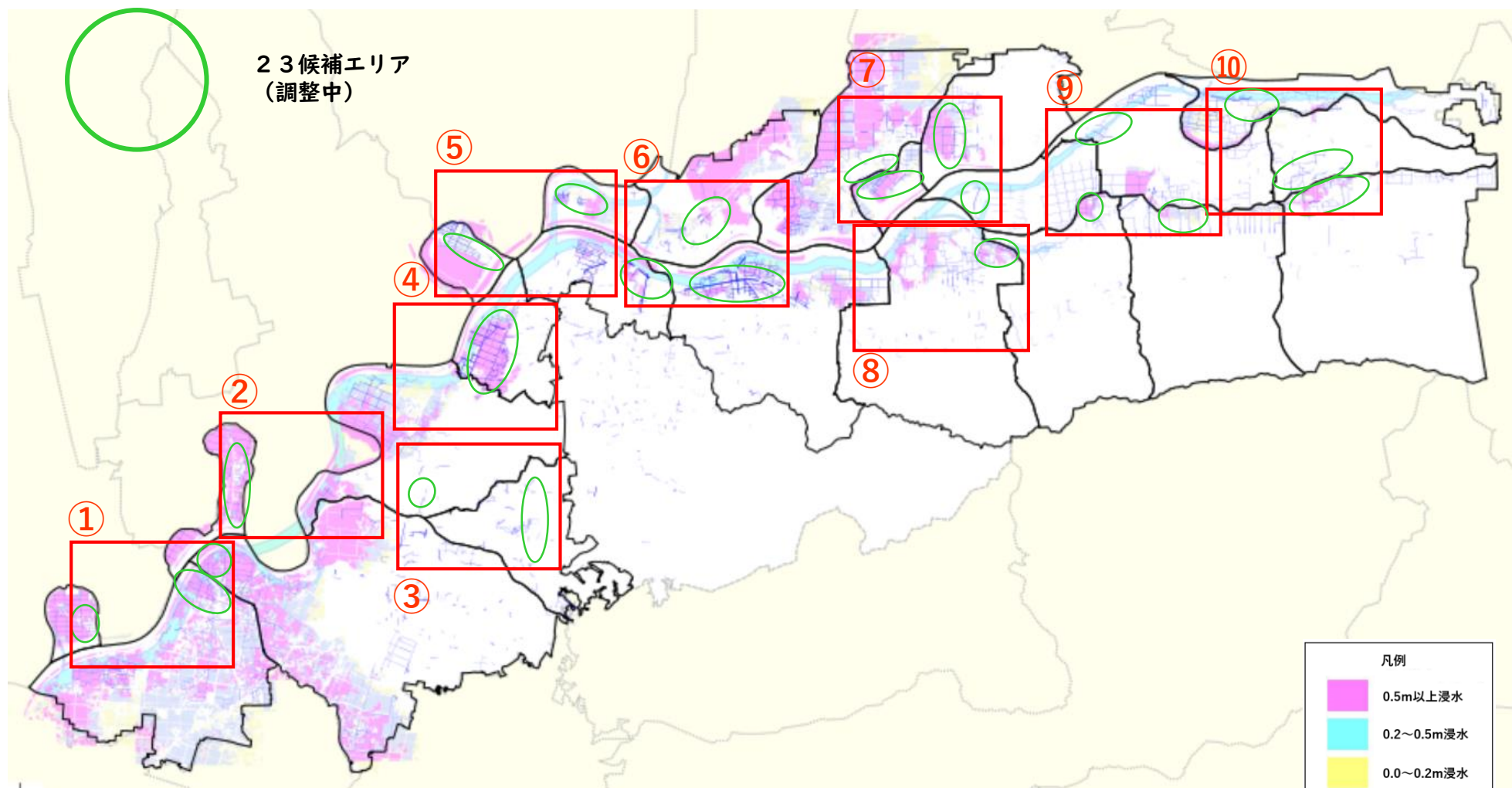
R 5 年度モデル地区となる自治体における  
設置検討エリア  
【九州】

- ※応募時点で自治体として浸水センサ設置を想定しているエリアであり、このエリア以外での設置を制限するものではありません。
- ※企業・団体等の参加者が設置箇所を検討するための参考情報であり、今後、変更等が生じる場合があります。

福岡県 久留米市

# ワンコインセンサー設置対象候補エリア図

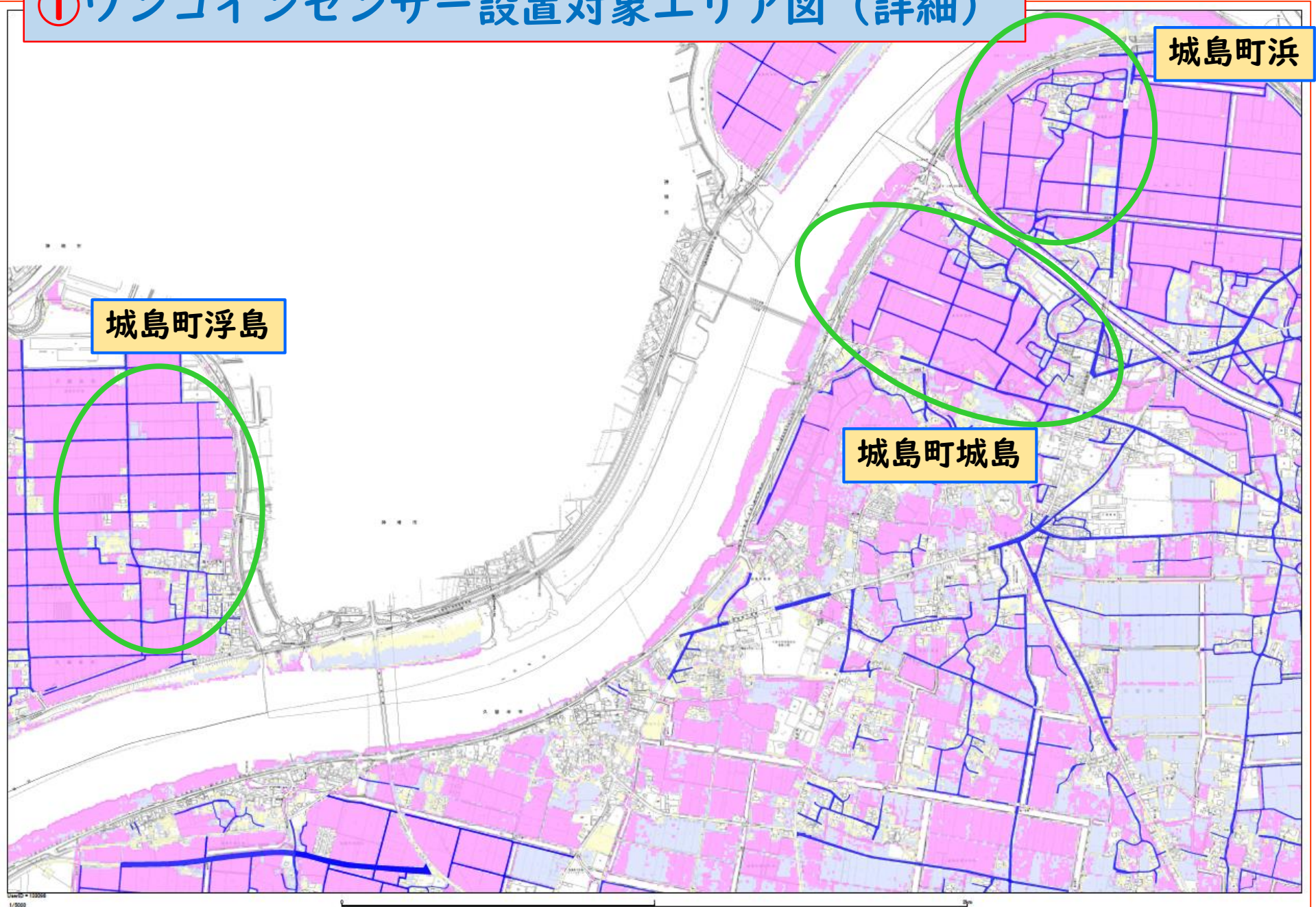
久留米市



※凡例着色はR3.8豪雨被害実績図

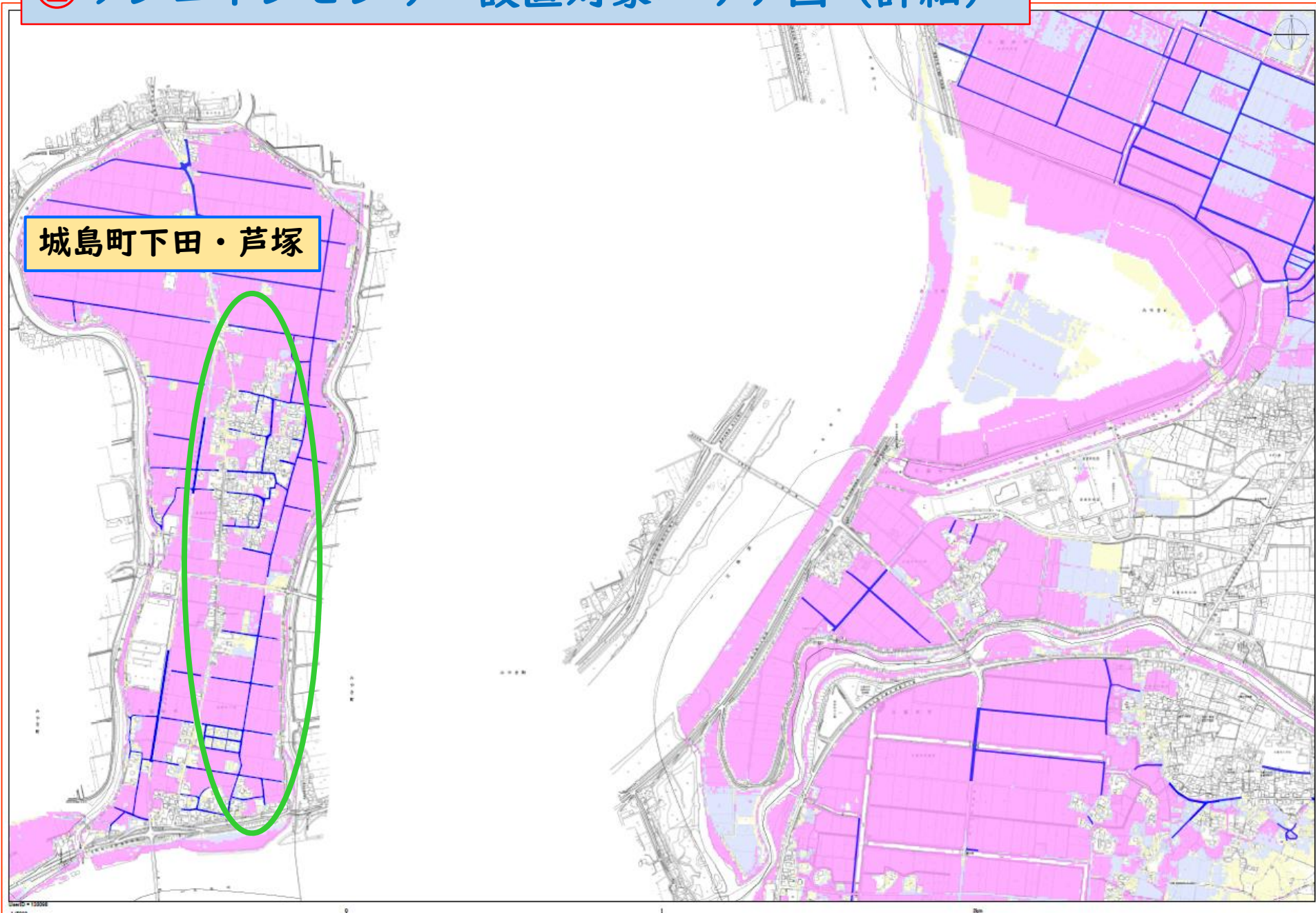
・着色されていない候補エリアは過去大雨での主な浸水箇所

# ①ワンコインセンサー設置対象エリア図（詳細）



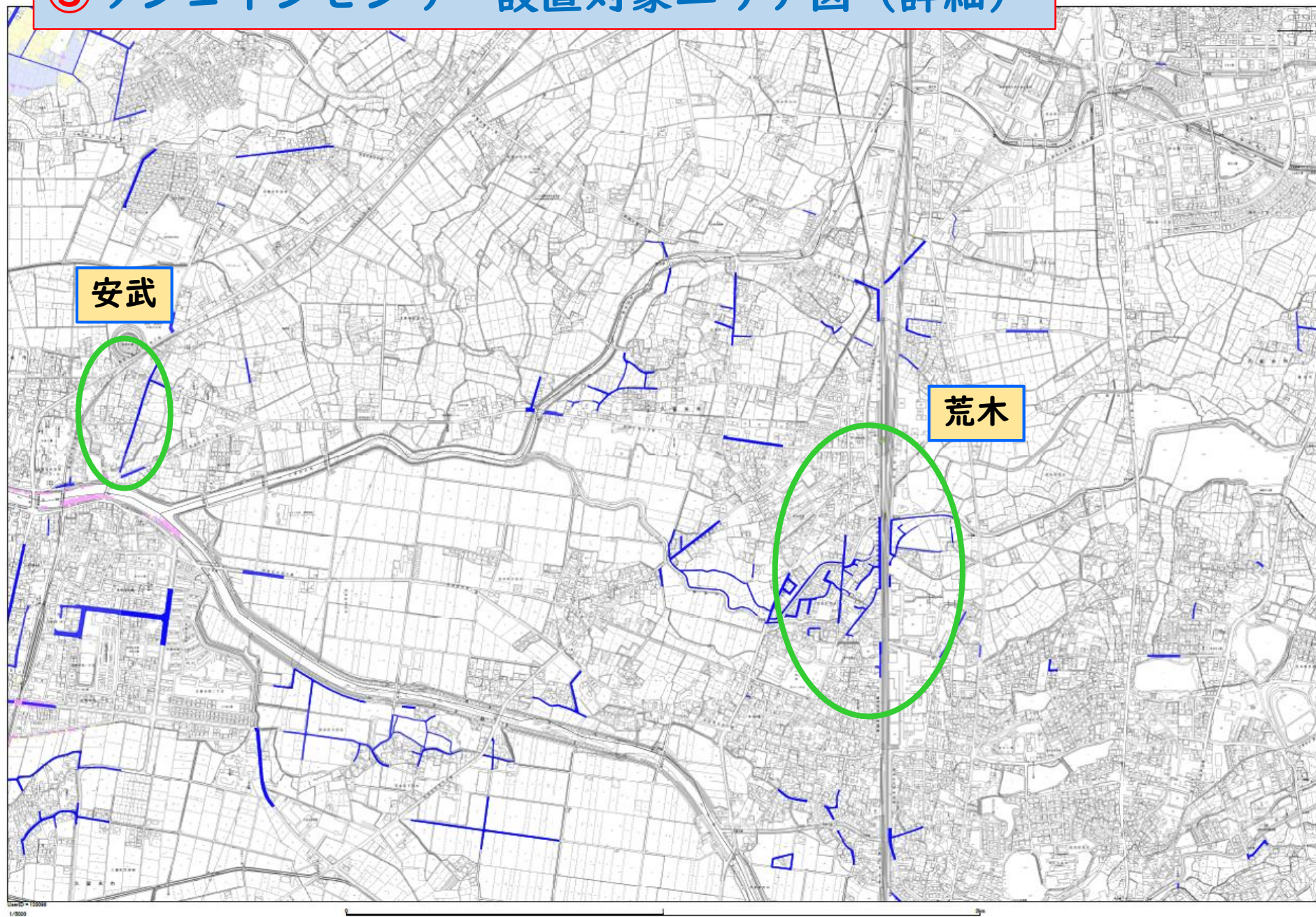


## ②ワンコインセンサー設置対象エリア図（詳細）



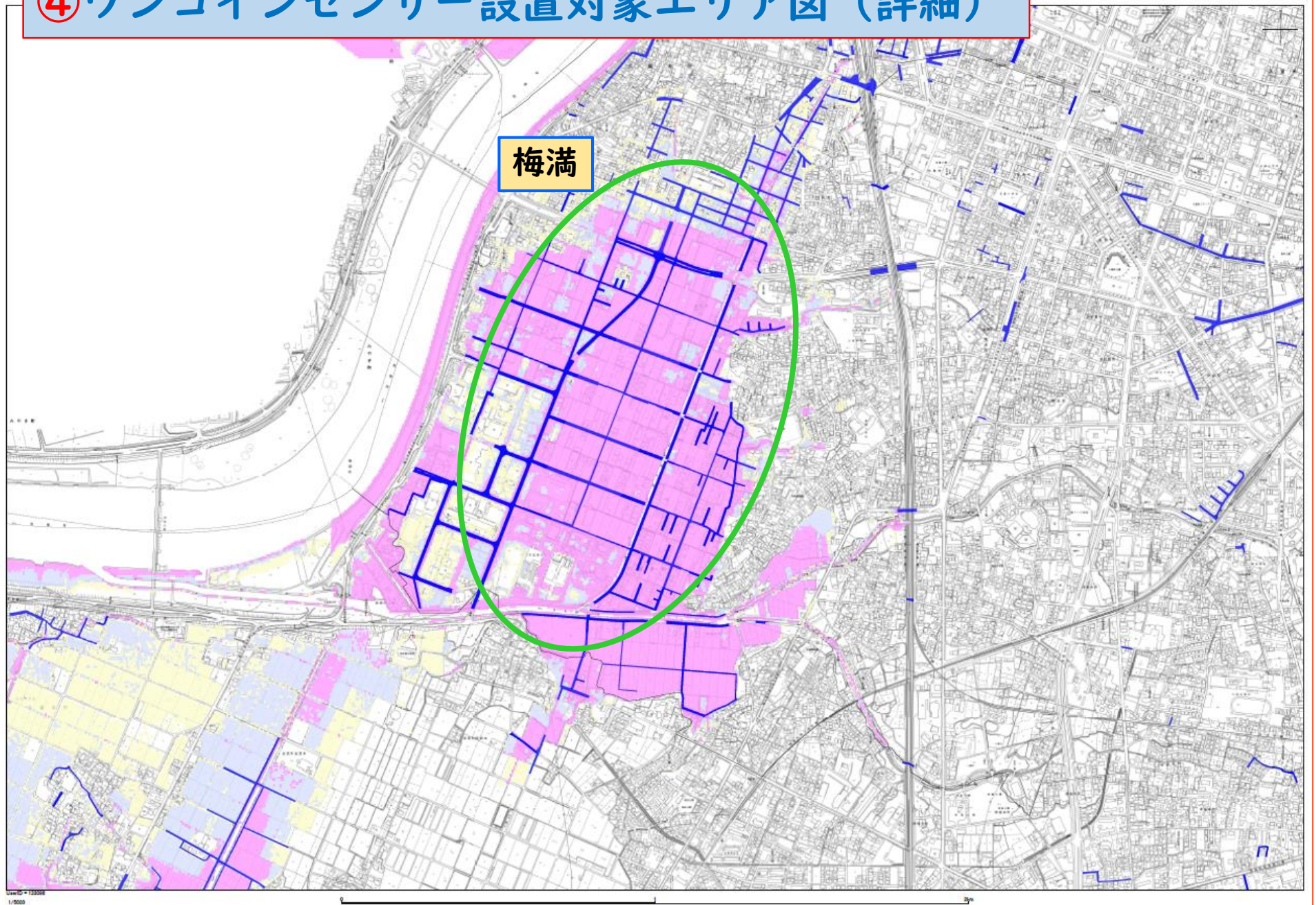


### ③ワンコインセンサー設置対象エリア図（詳細）



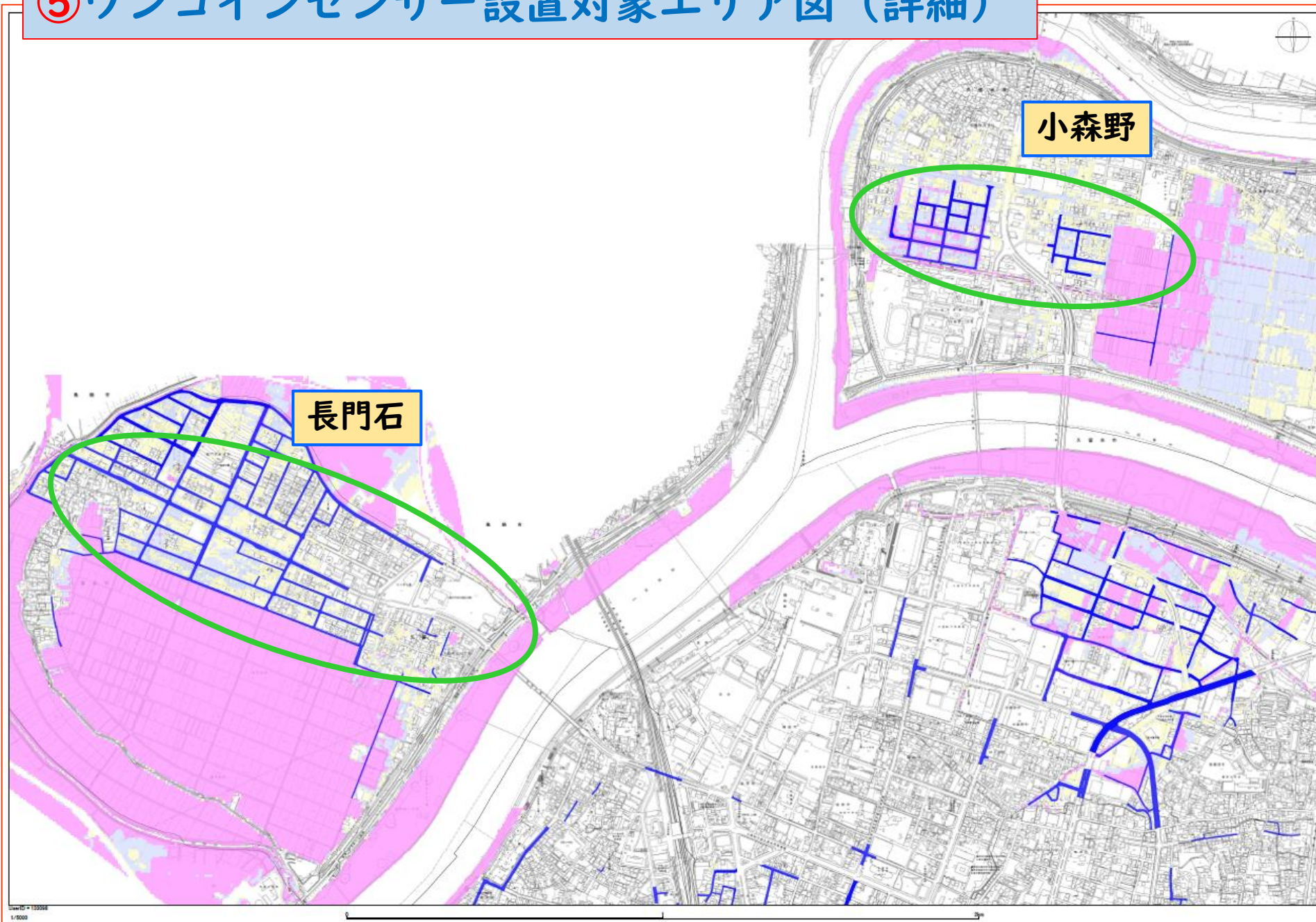


## ④ワンコインセンサー設置対象エリア図（詳細）



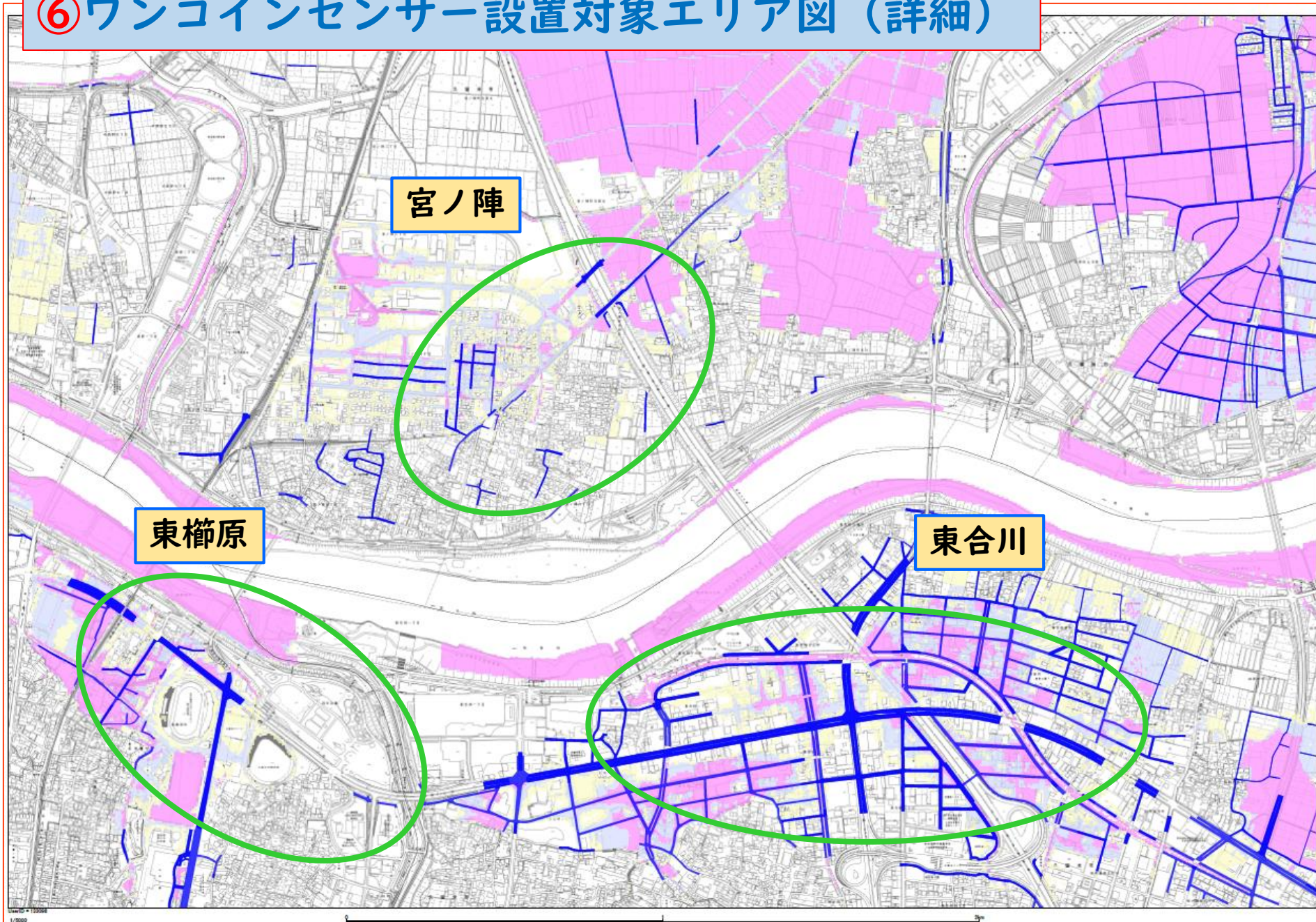


# ⑤ワンコインセンサー設置対象エリア図（詳細）



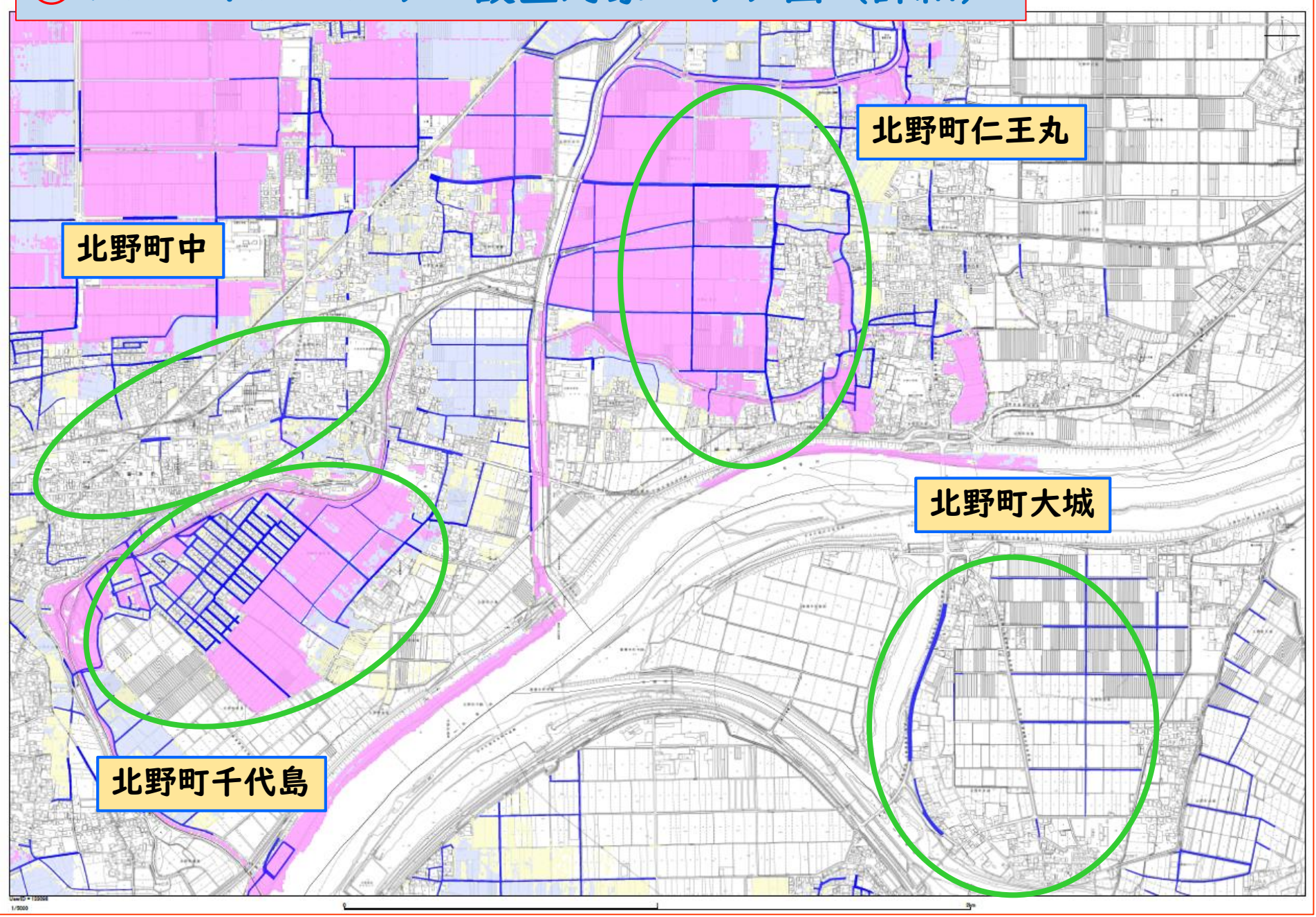


## ⑥ワンコインセンサー設置対象エリア図（詳細）



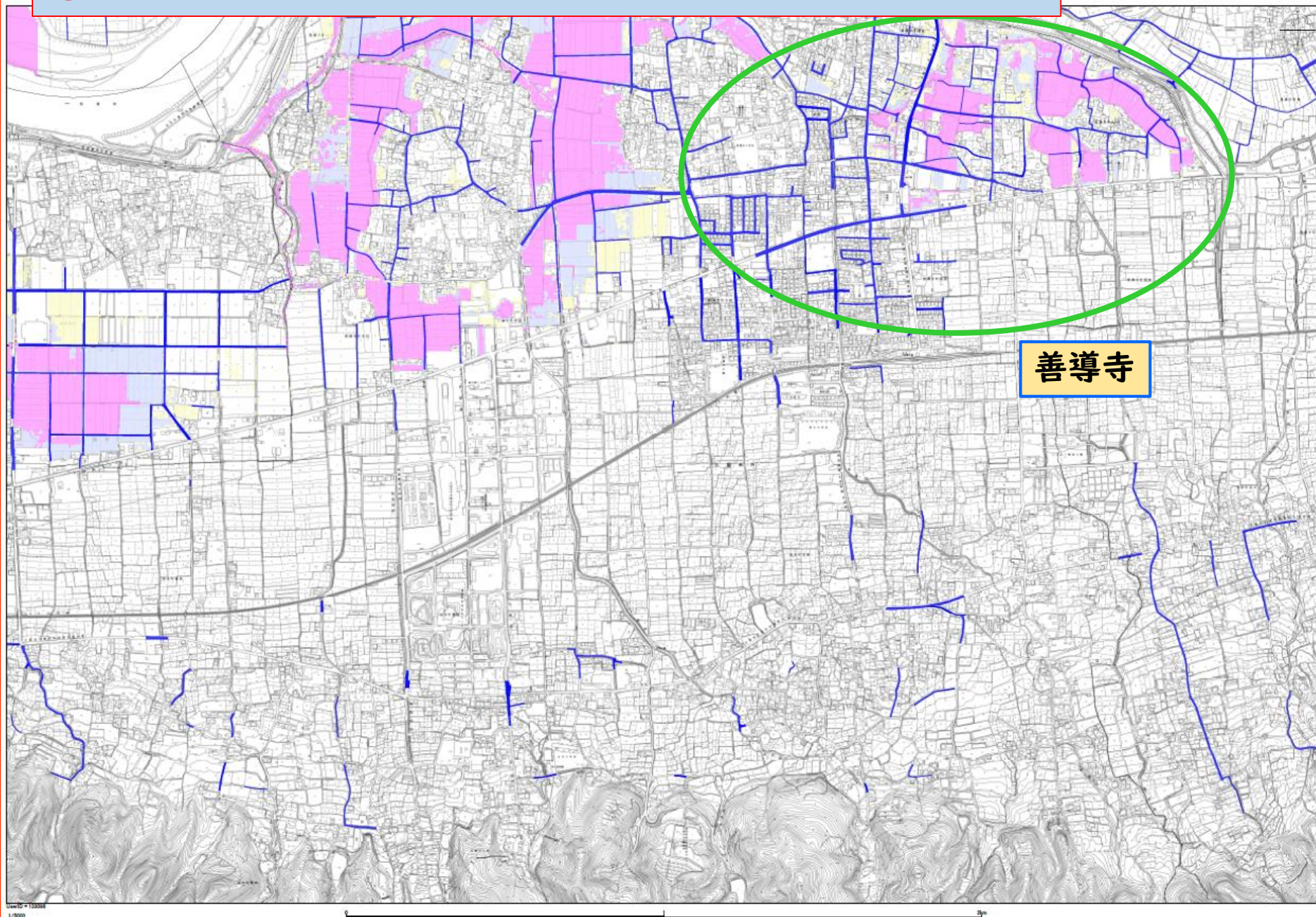


# ⑦ワンコインセンサー設置対象エリア図（詳細）



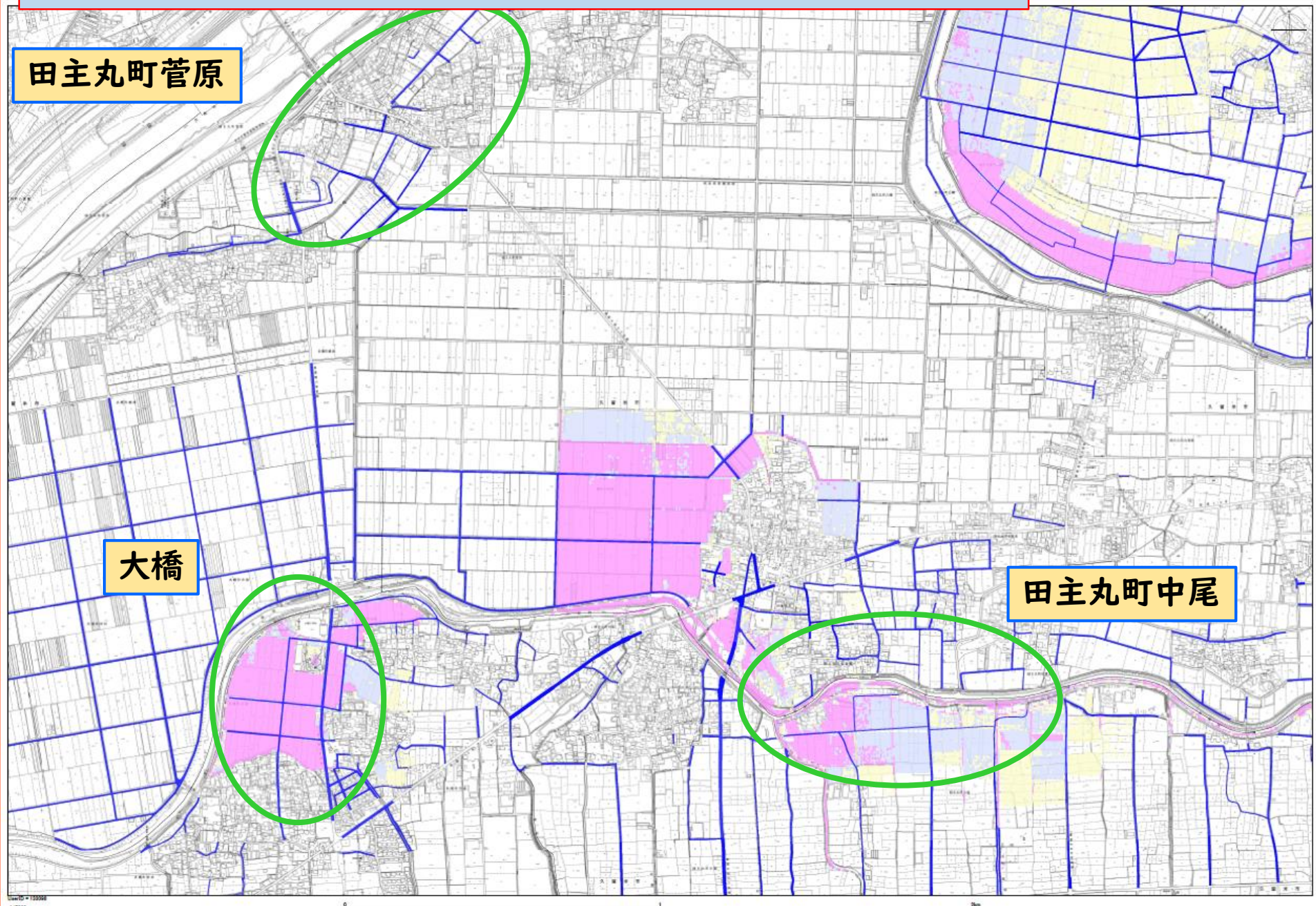


# ⑧ワンコインセンサー設置対象エリア図（詳細）



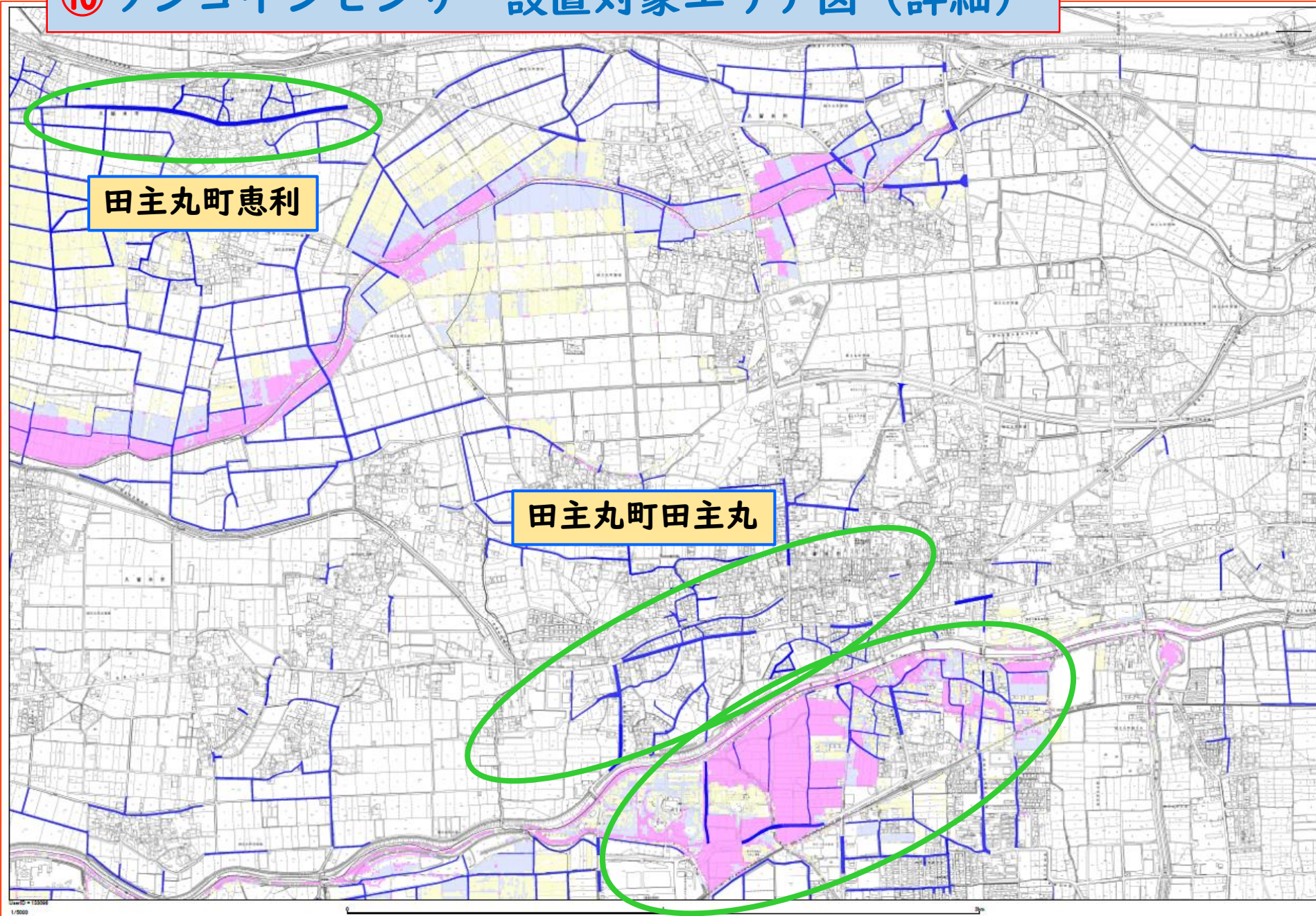


# ⑨ワンコインセンサー設置対象エリア図（詳細）





# ⑩ワンコインセンサー設置対象エリア図（詳細）

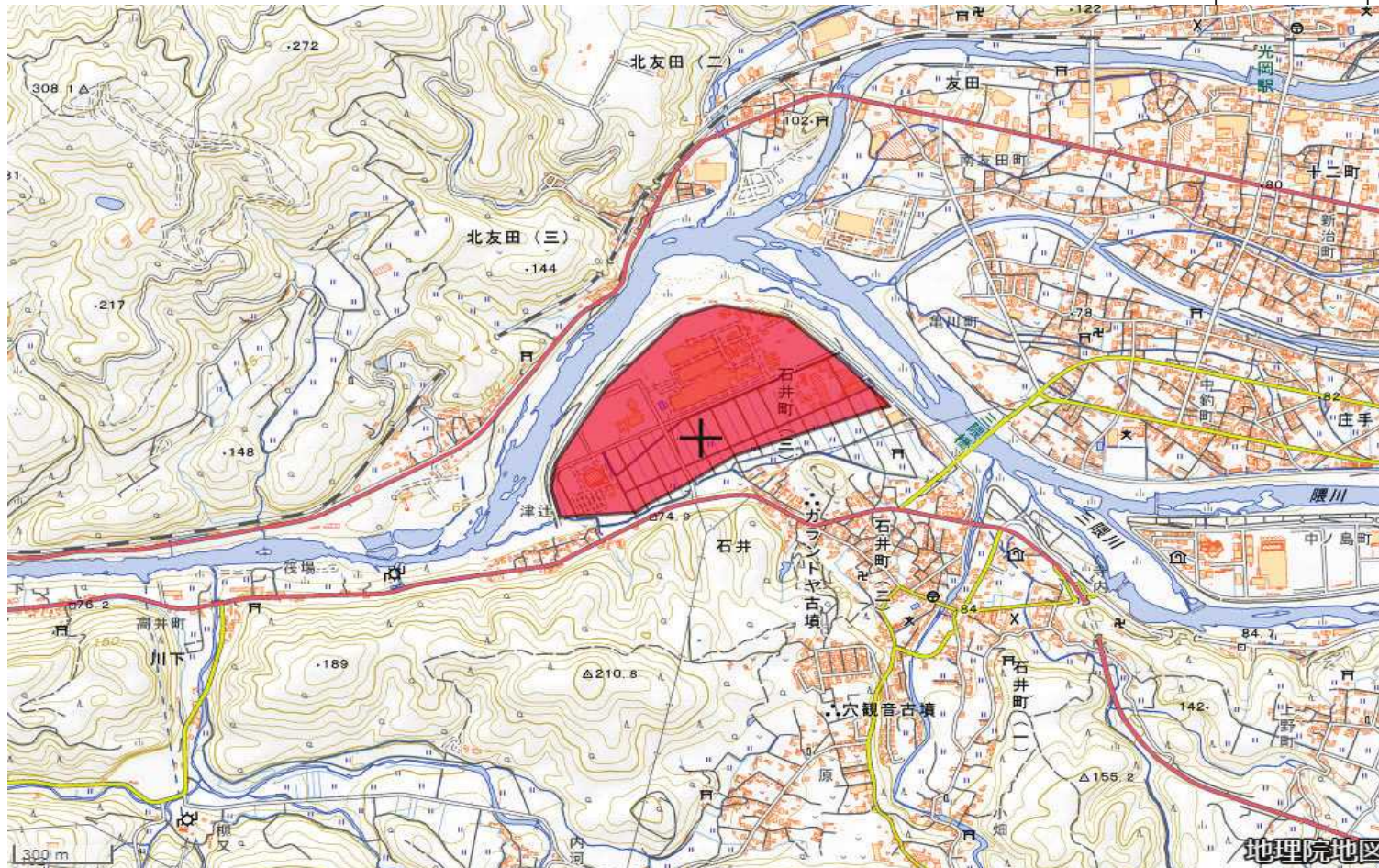


大分県 日田市



モデル地区設置対象予定エリア

日田市

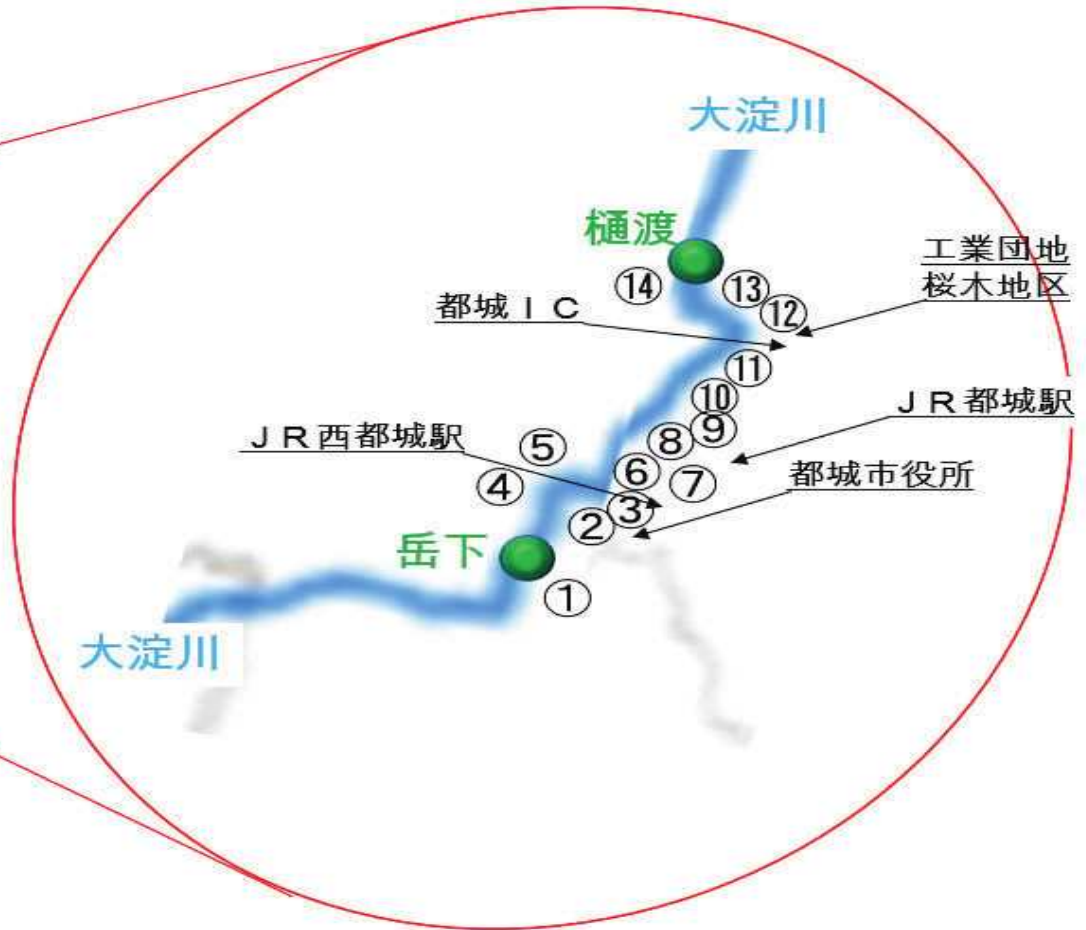


宮崎県 都城市



モデル地区設置対象予定エリア

都城市

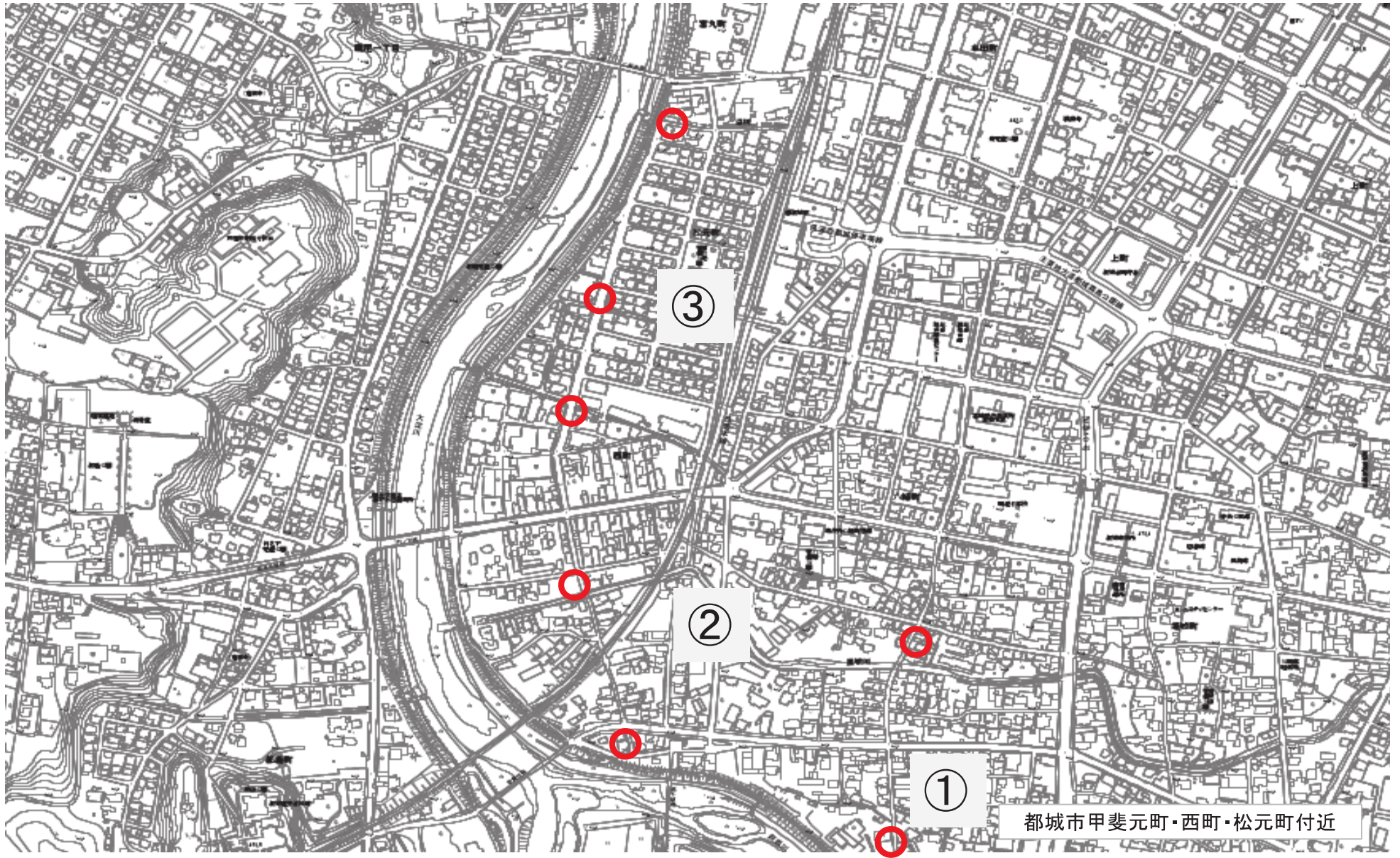


- ① 甲斐元町
- ② 西町
- ③ 松元町
- ④ 都島町
- ⑤ 鷹尾1丁目
- ⑥ 宮丸町
- ⑦ 平江町
- ⑧ 大王町
- ⑨ 下川東2丁目
- ⑩ 下川東4丁目
- ⑪ 金田町
- ⑫ 高城町 石山 / 穂満坊
- ⑬ 高城町有水
- ⑭ 高崎町縄瀬

都城市全体図

モデル地区設置対象予定エリア

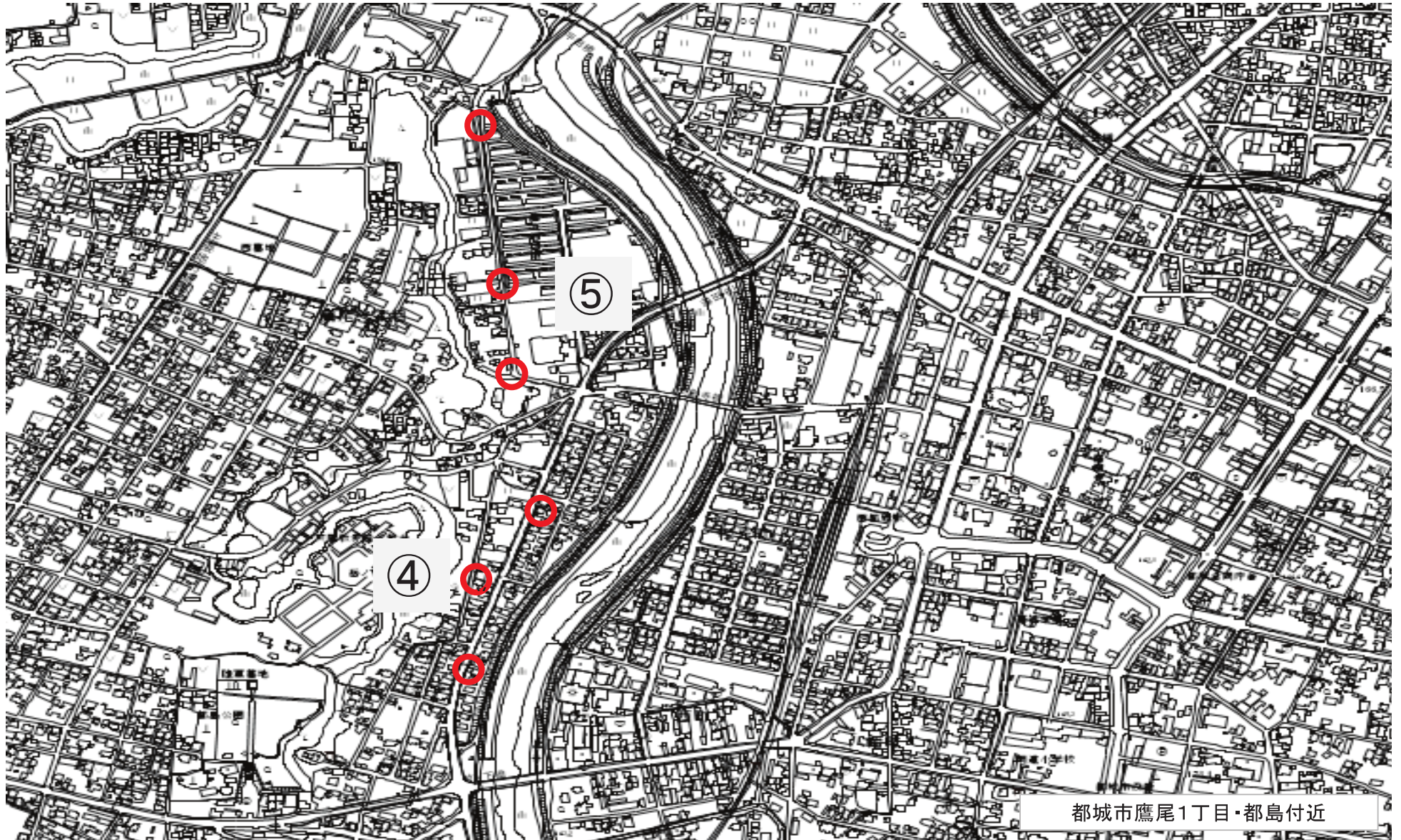
都城市





モデル地区設置対象予定エリア

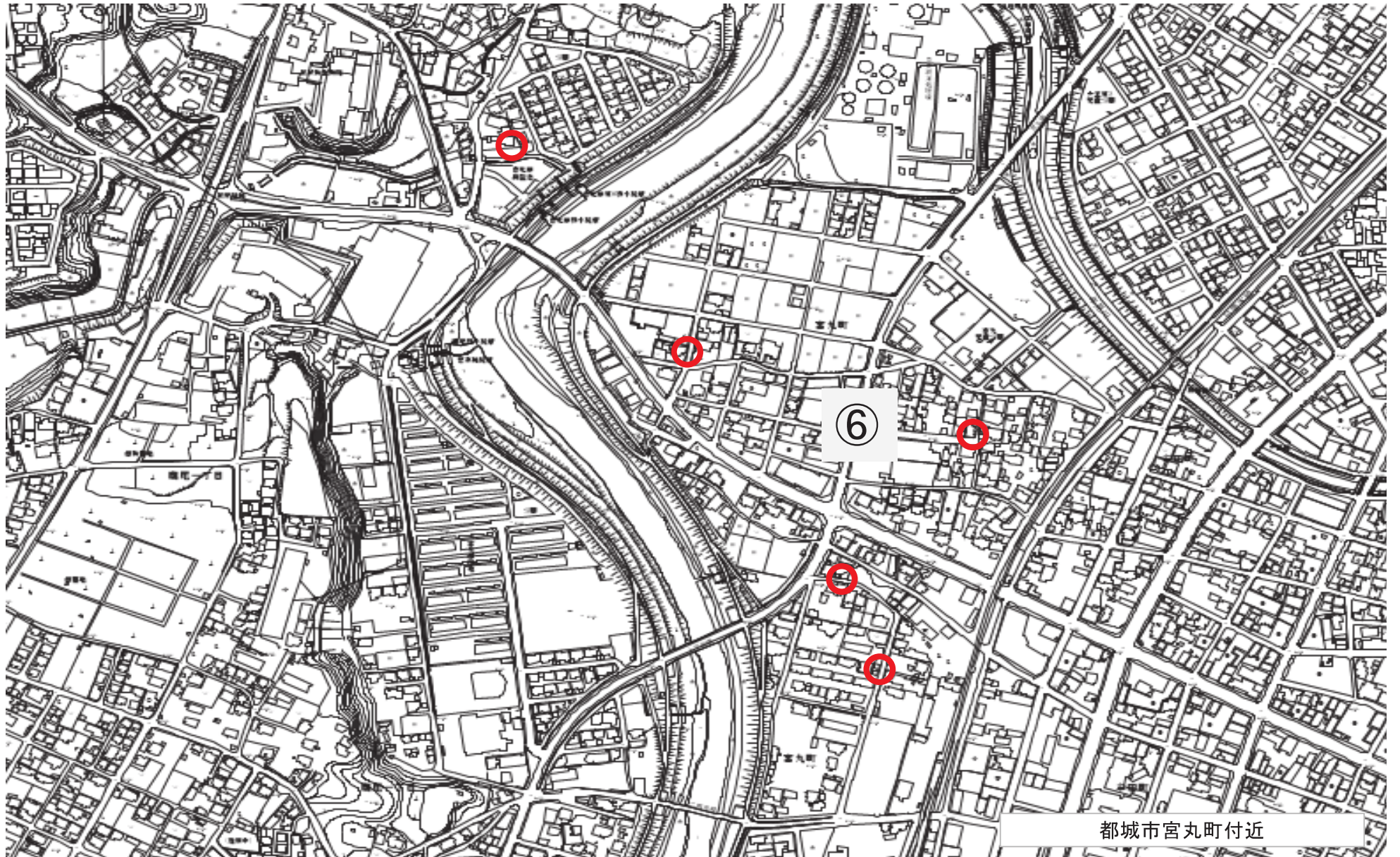
都城市





モデル地区設置対象予定エリア

都城市





モデル地区設置対象予定エリア

都城市









モデル地区設置対象予定エリア

都城市



都城市下川東2丁目付近



モデル地区設置対象予定エリア

都城市



都城市金田町付近



モデル地区設置対象予定エリア

都城市



都城市高城町石山 穂満坊付近



モデル地区設置対象予定エリア

都城市

