

R 5 年度モデル地区となる自治体における
設置検討エリア
【関東】

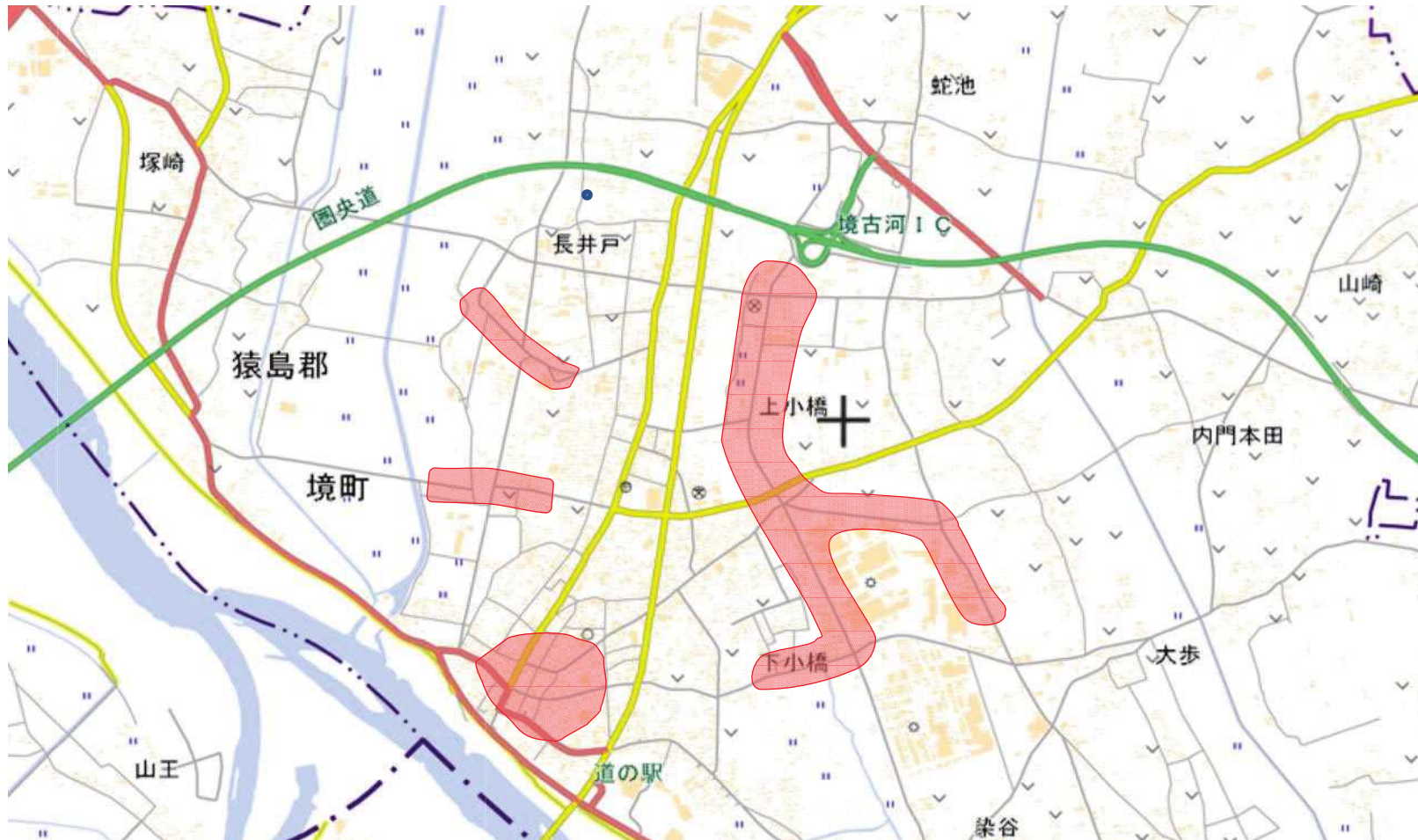
- ※応募時点で自治体として浸水センサ設置を想定しているエリアであり、このエリア以外での設置を制限するものではありません。
- ※企業・団体等の参加者が設置箇所を検討するための参考情報であり、今後、変更等が生じる場合があります。

茨城県 常総市

茨城県 境町

モデル地区設置対象予定エリア

境町

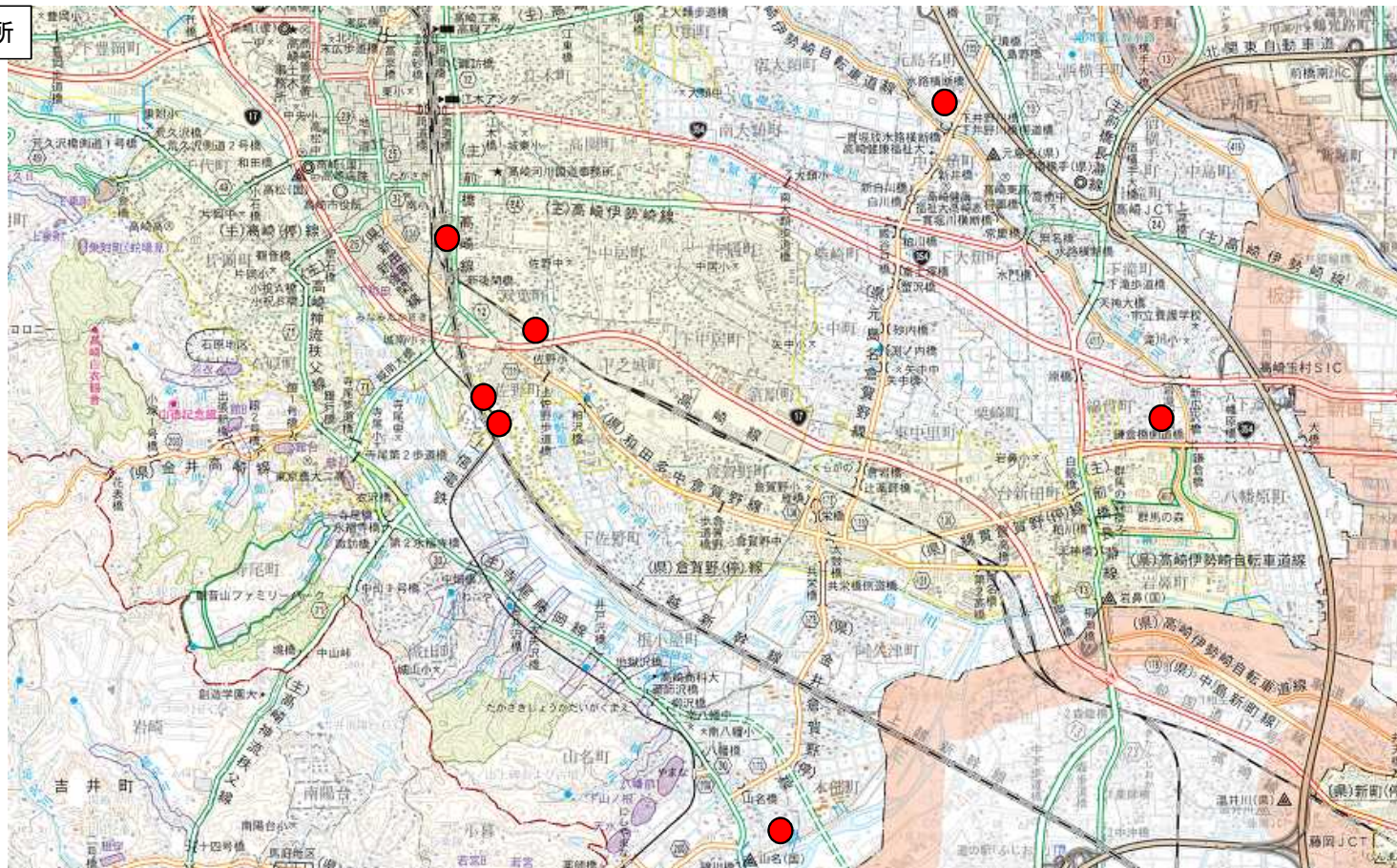


群馬県 高崎市

モデル地区設置対象予定エリア

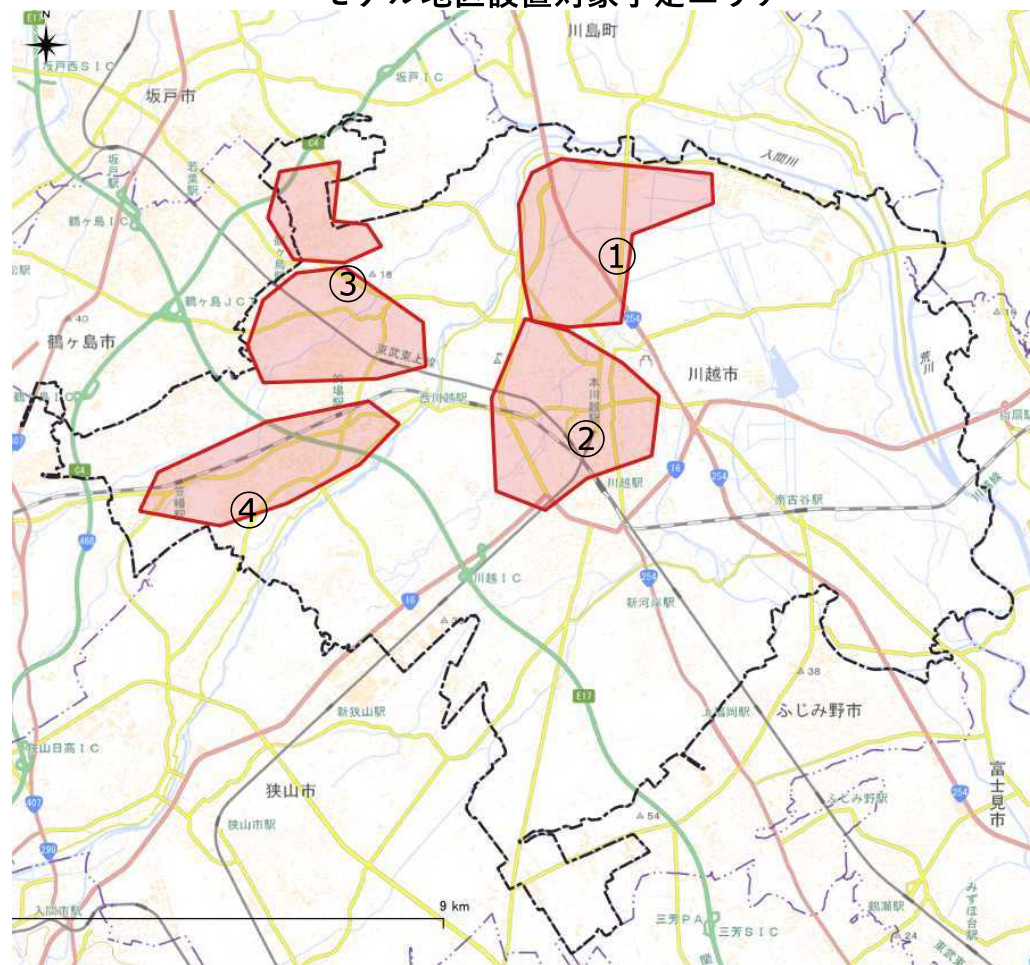
高崎市

● センサー設置箇所



埼玉県 川越市

モデル地区設置対象予定エリア

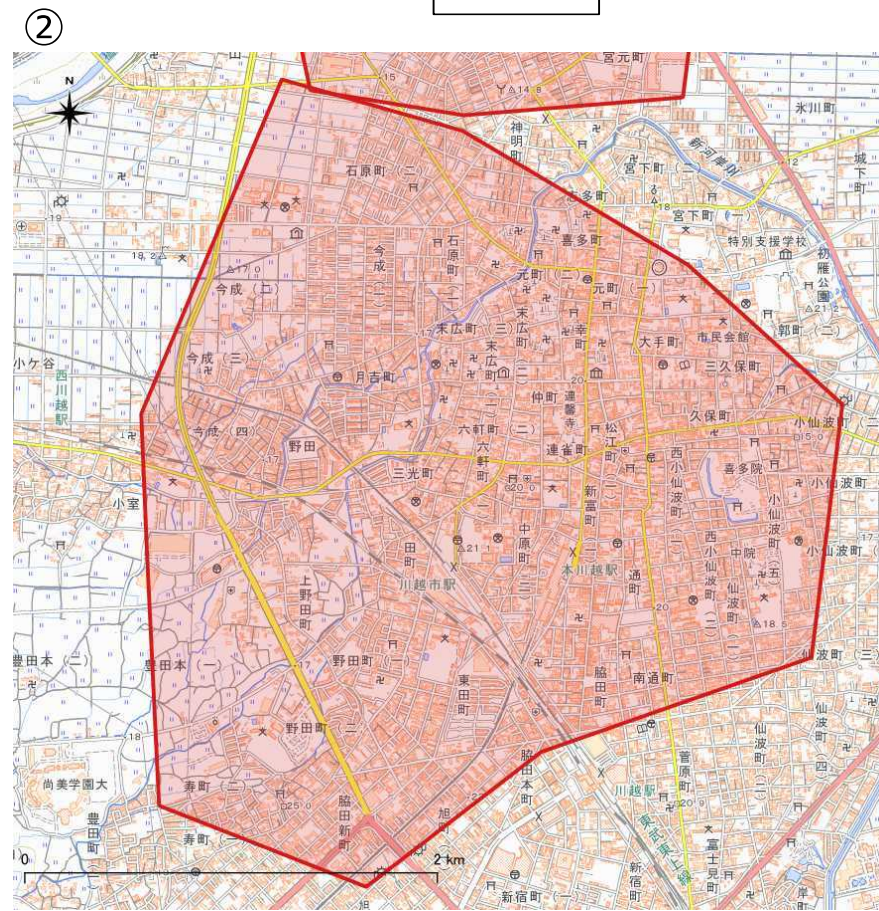
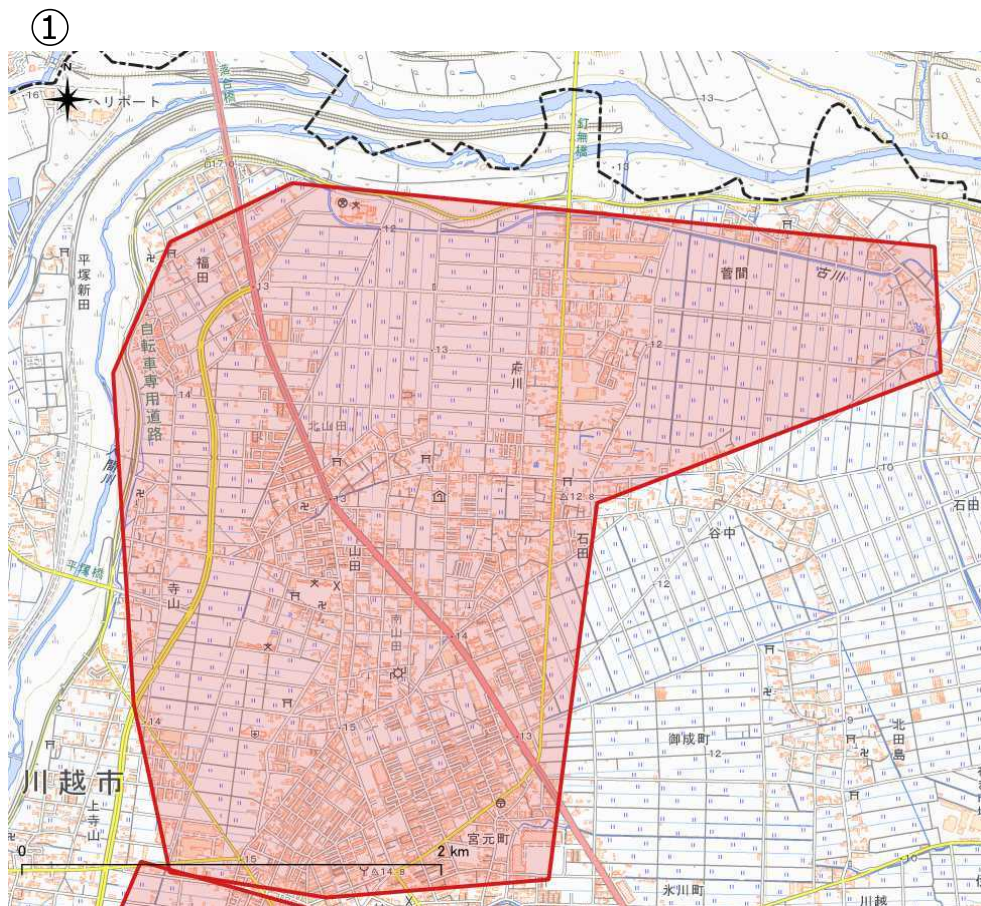


川越市

※市内水ハザードマップの想定浸水エリアや浸水実績等を参考に設定

モデル地区設置対象予定エリア

川越市

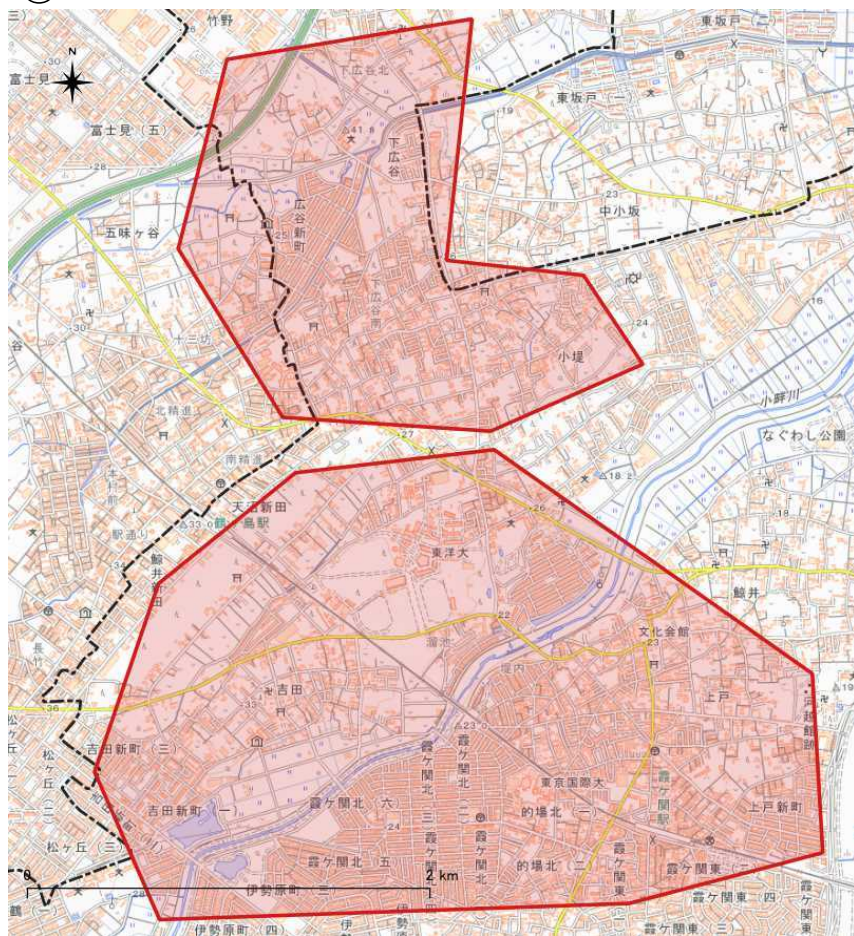


※市内水ハザードマップの想定浸水エリアや浸水実績等を参考に設定

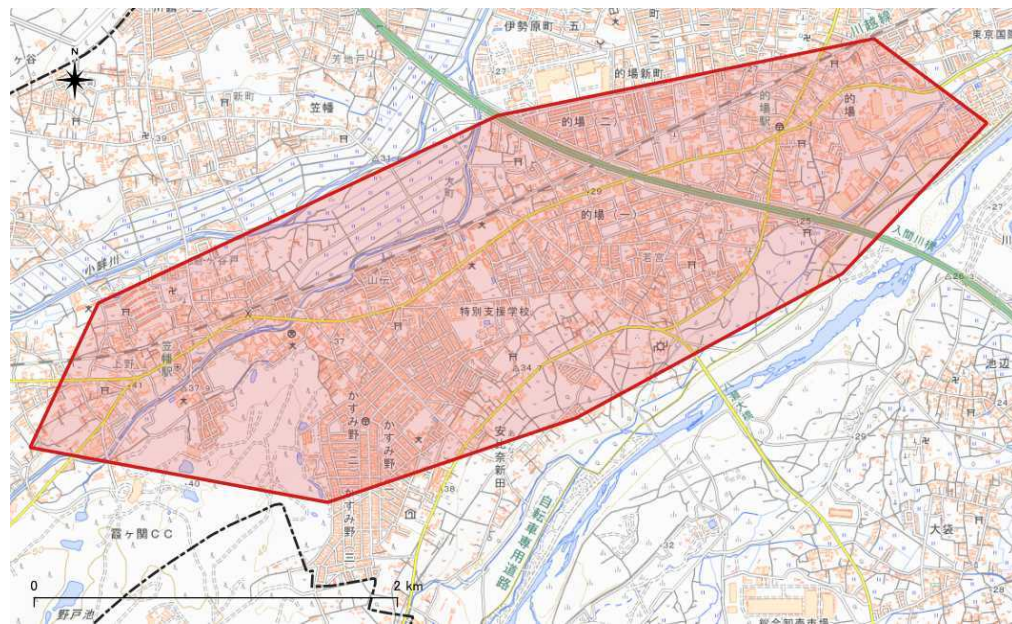
モデル地区設置対象予定エリア

川越市

③



④

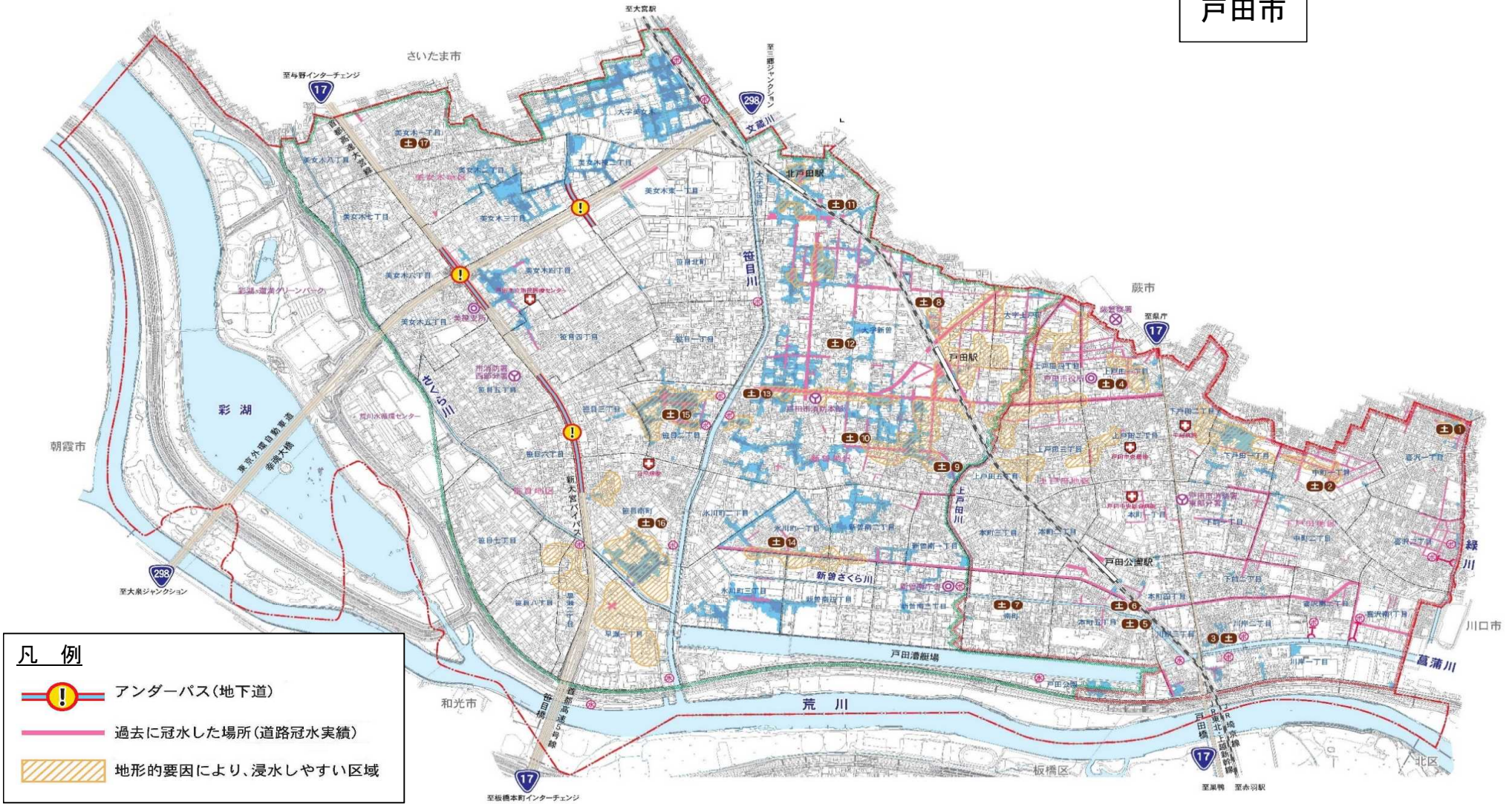


※市内水ハザードマップの想定浸水エリアや浸水実績等を参考に設定

埼玉県 戸田市

モデル地区設置対象予定エリア

戸田市

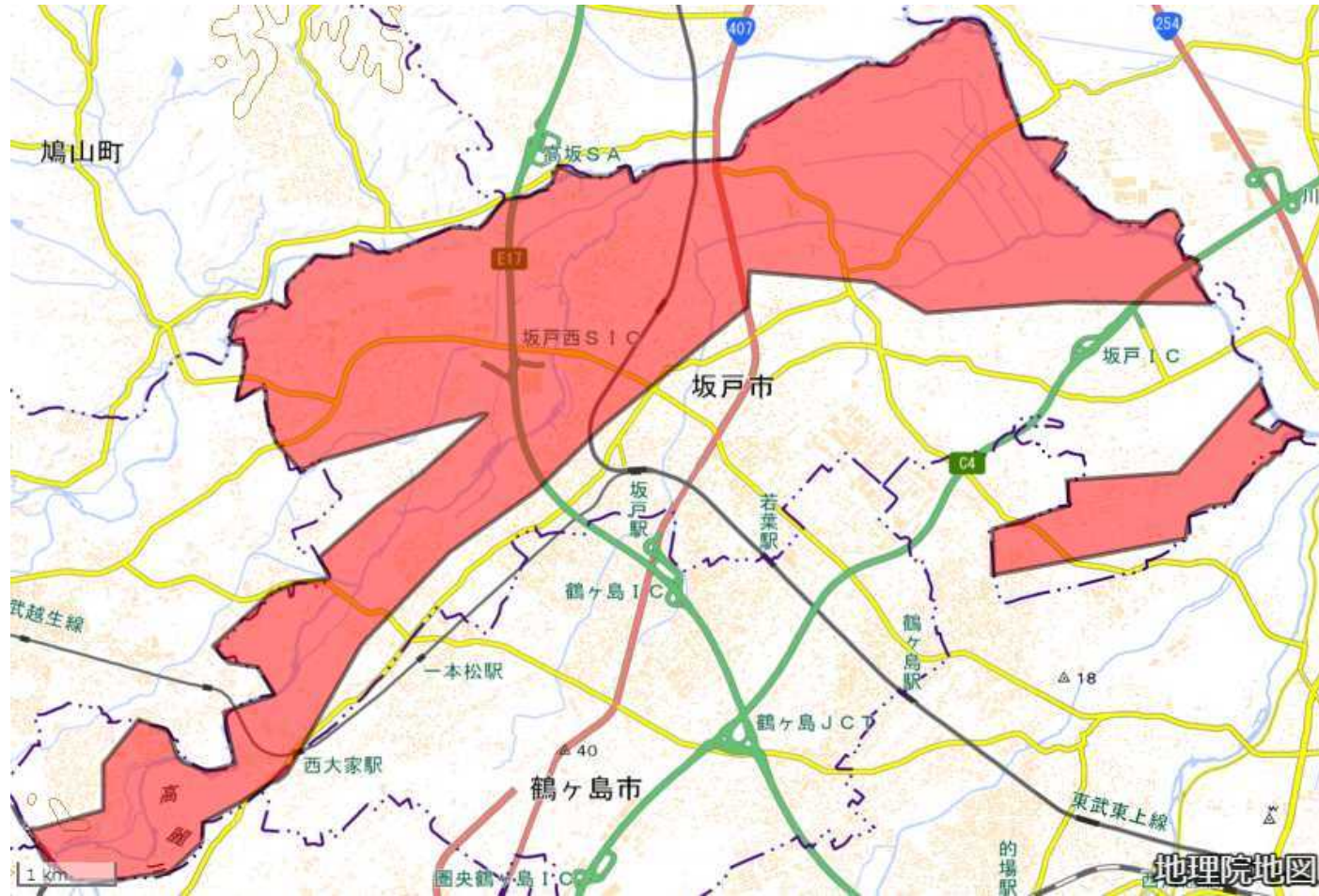


- 凡例**
- アンダーパス(地下道)
 - 過去に冠水した場所(道路冠水実績)
 - 地形的要因により、浸水しやすい区域

埼玉県 坂戸市

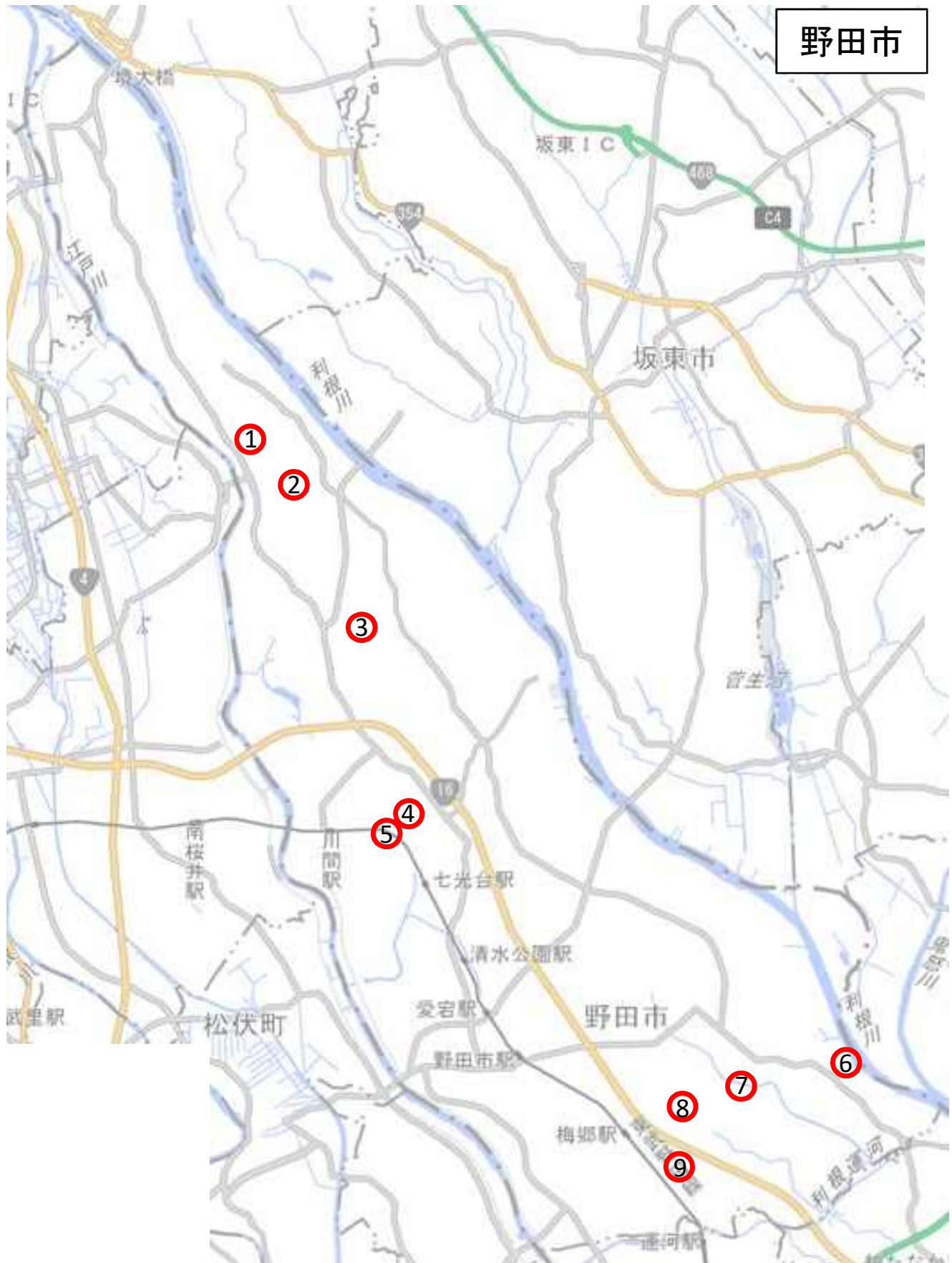
モデル地区設置対象予定エリア

坂戸市



千葉県 野田市

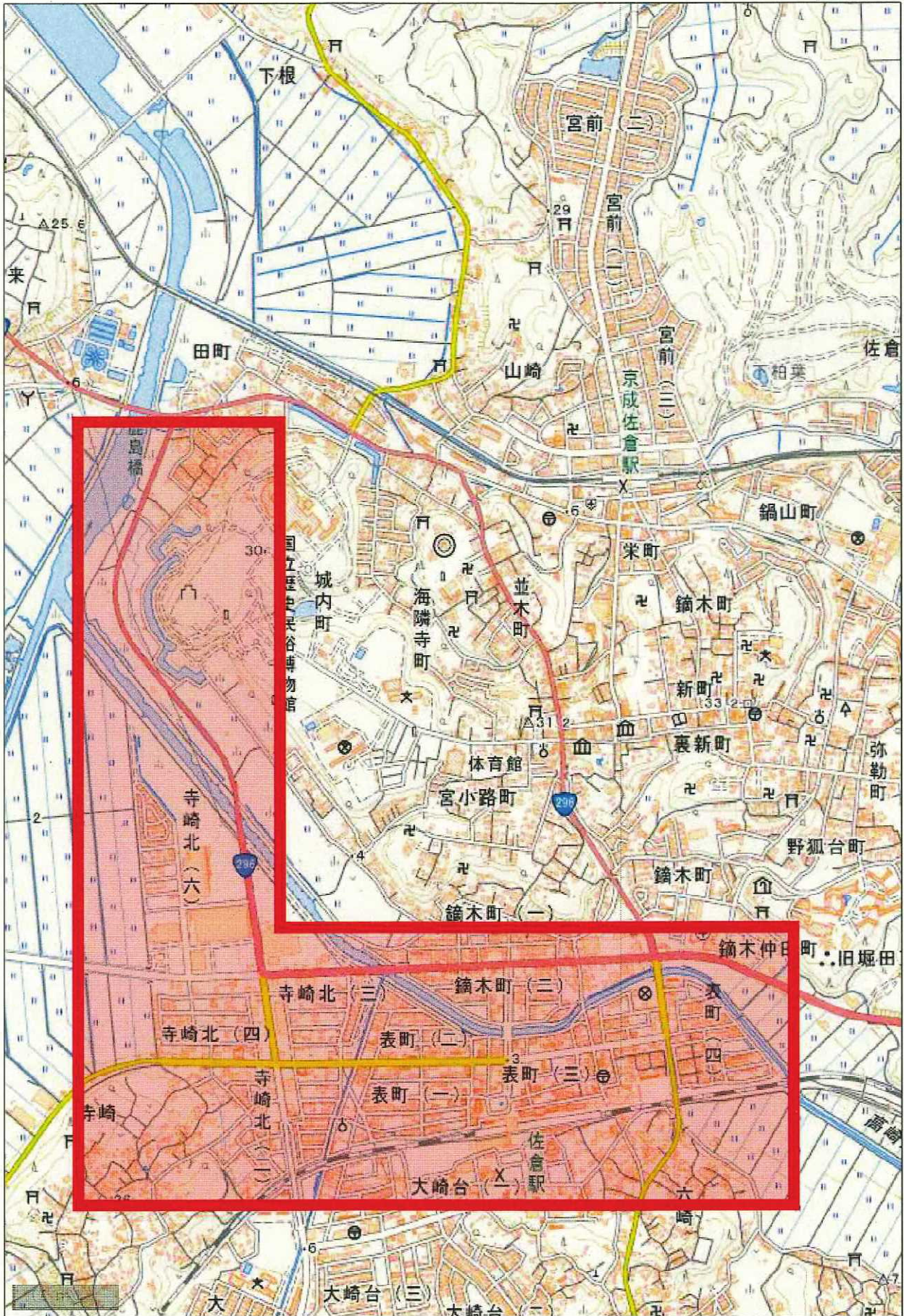
モデル地区設置対象予定エリア

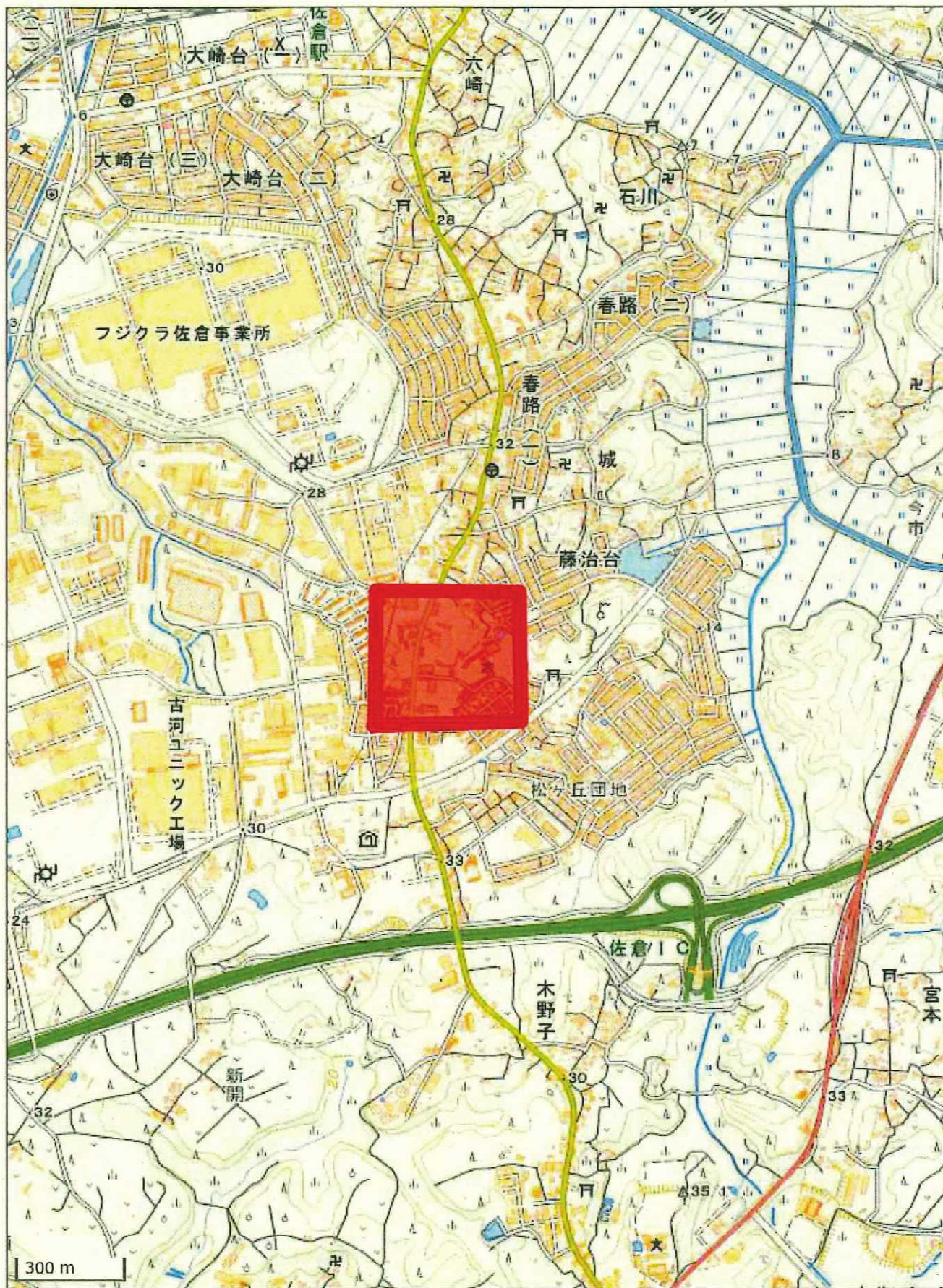


千葉県 佐倉市

モデル地区設置対象予定エリア

佐倉市



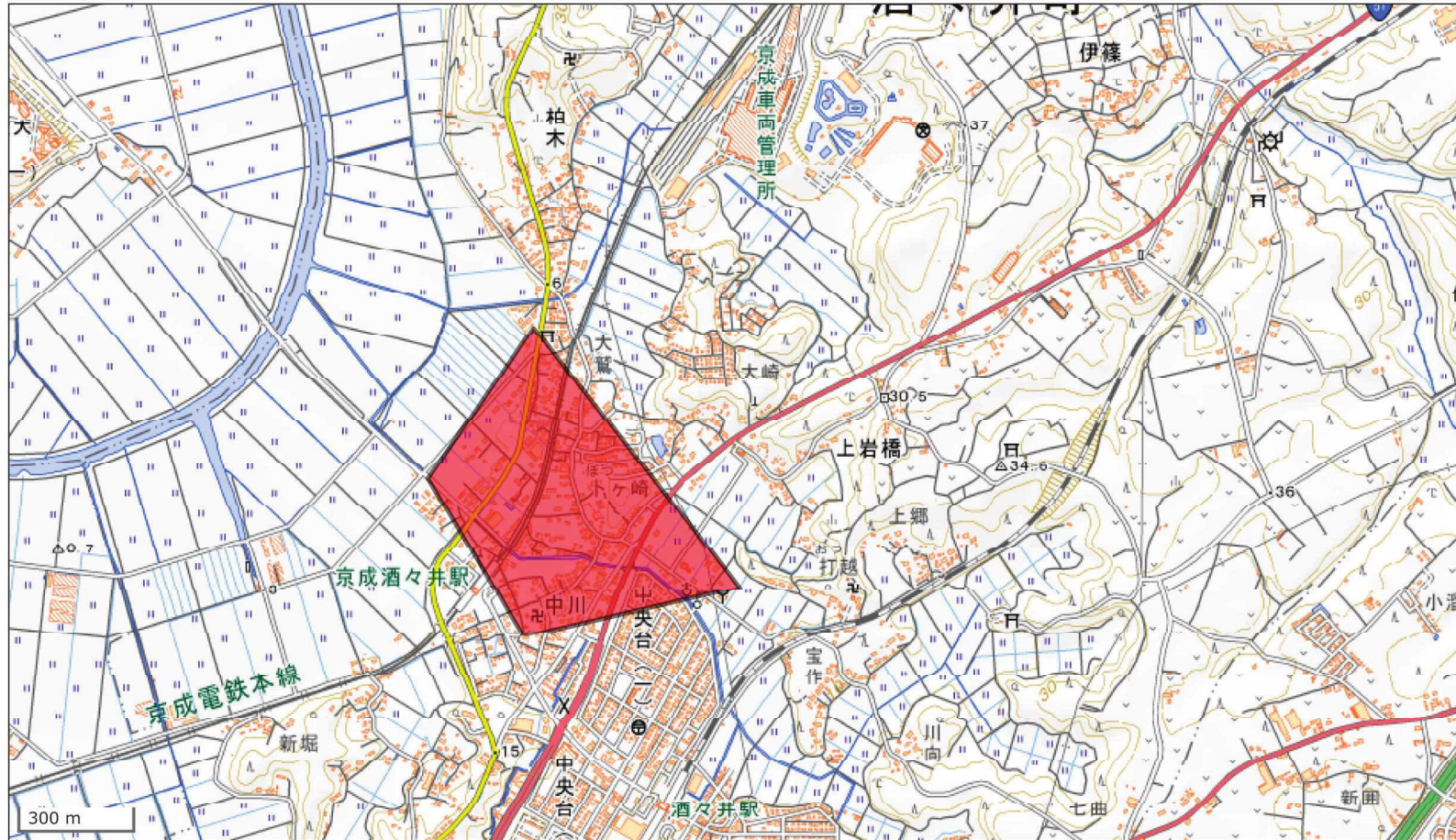


千葉県 酒々井町

モデル地区設置対象予定エリア

酒々井町

地理院地図
GSI Maps



東京都 世田谷区

モデル地区設置対象予定エリア

世田谷区 世田谷地域



モデル地区設置対象予定エリア

世田谷区 北沢地域



モデル地区設置対象予定エリア

世田谷区 烏山地域



モデル地区設置対象予定エリア

世田谷区 砧地域



モデル地区設置対象予定エリア

世田谷区 玉川地域

