

R 5 年度モデル地区となる自治体における  
設置検討エリア  
【近畿】

- ※応募時点で自治体として浸水センサ設置を想定しているエリアであり、このエリア以外での設置を制限するものではありません。
- ※企業・団体等の参加者が設置箇所を検討するための参考情報であり、今後、変更等が生じる場合があります。

京都府 南丹市

モデル地区設置対象予定エリア

南丹市

地理院地図  
GSI Maps



兵庫県 姫路市

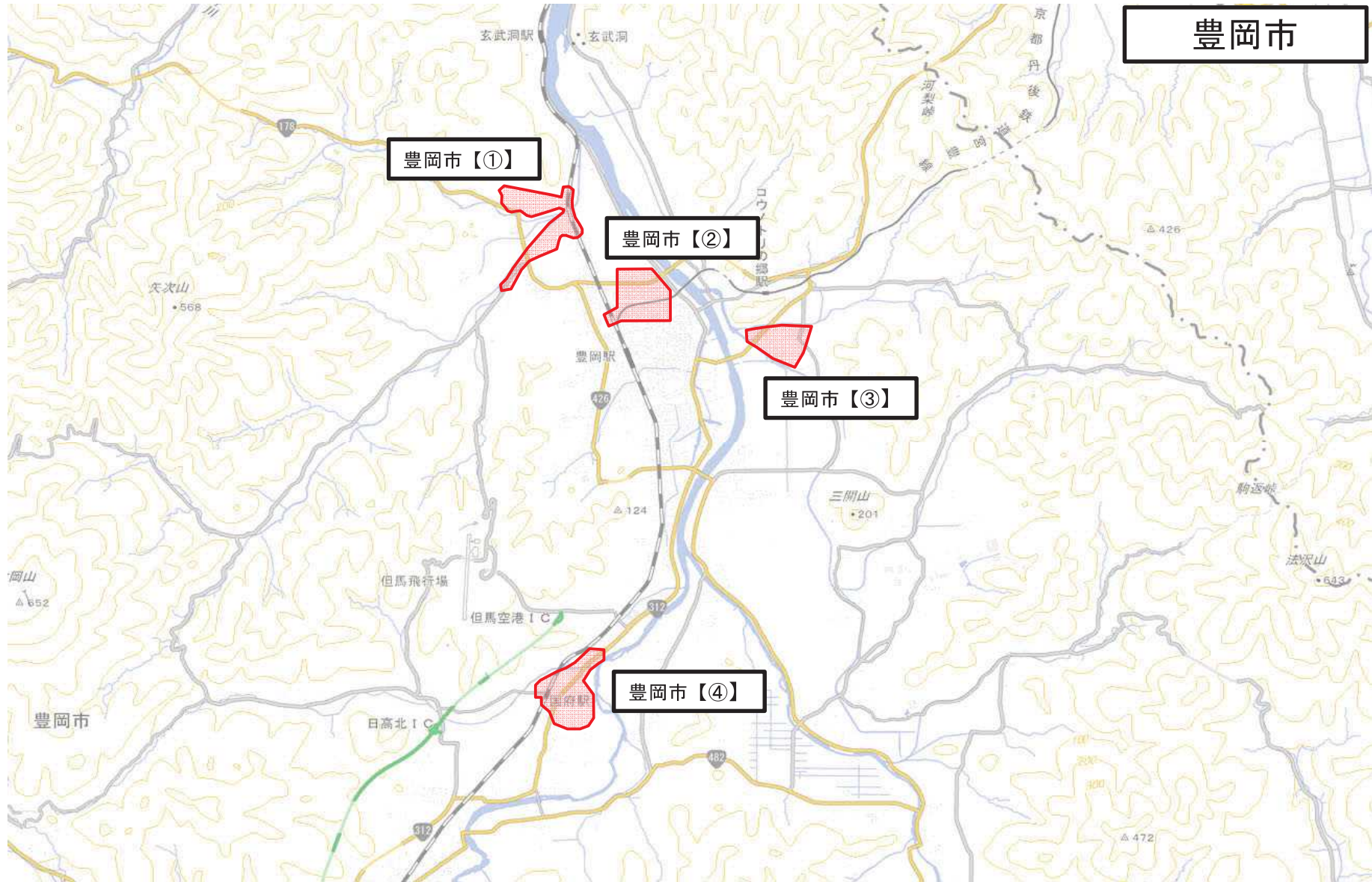
モデル地区設置対象予定エリア

姫路市



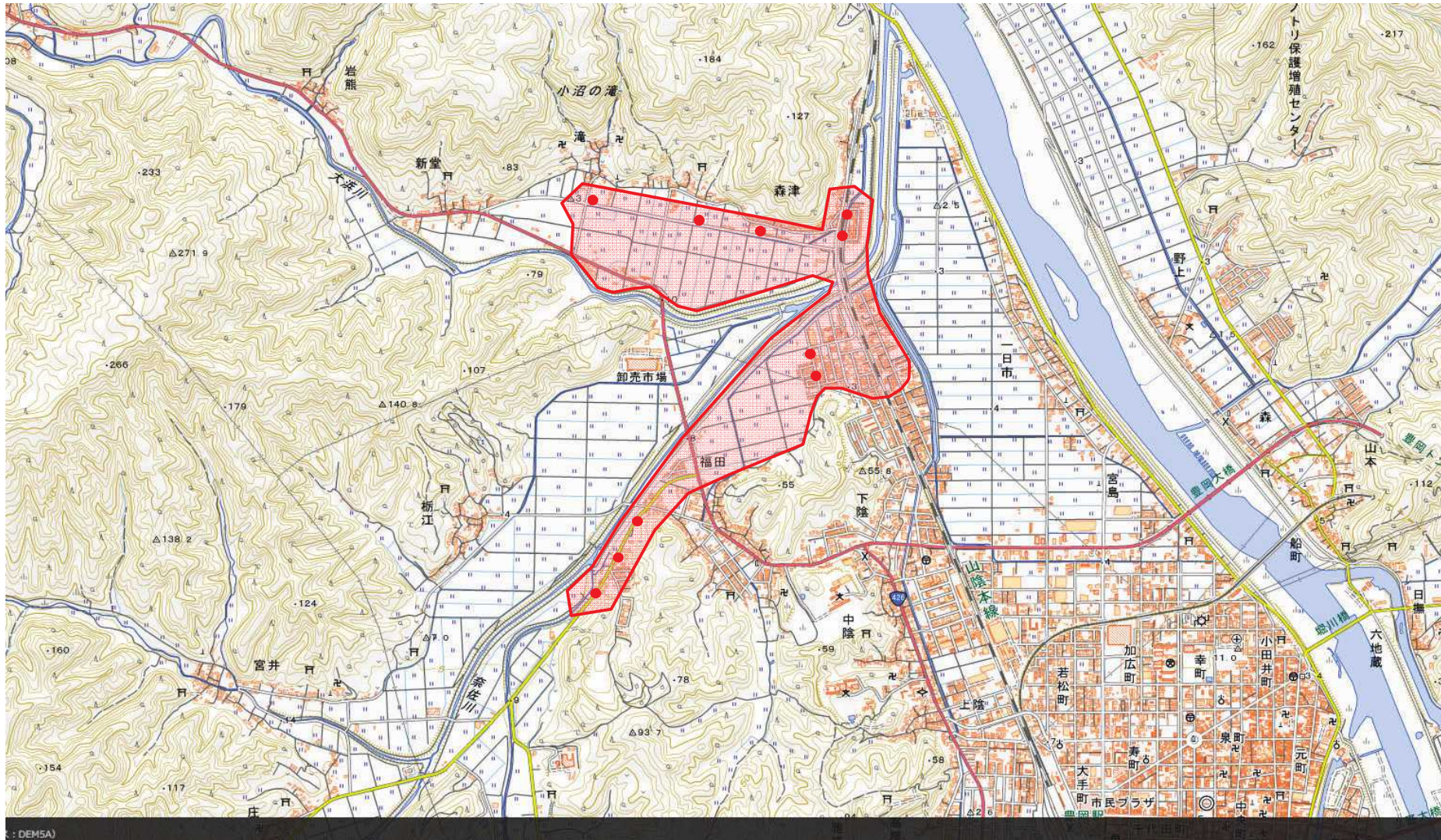
兵庫県 豊岡市

# モデル地区設置対象予定エリア



# モデル地区設置対象予定エリア

豊岡市【①】

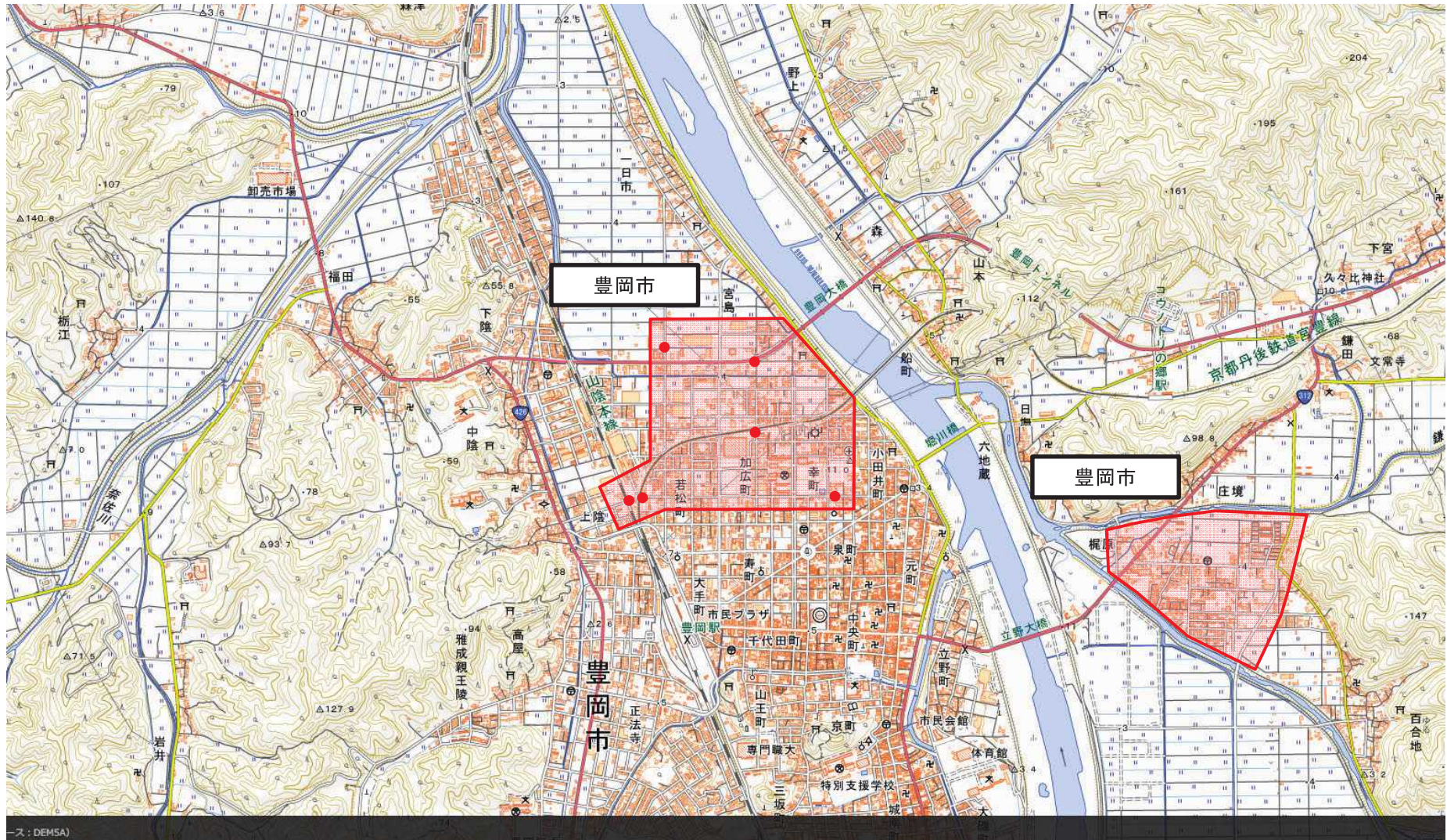


国土地理院地図使用



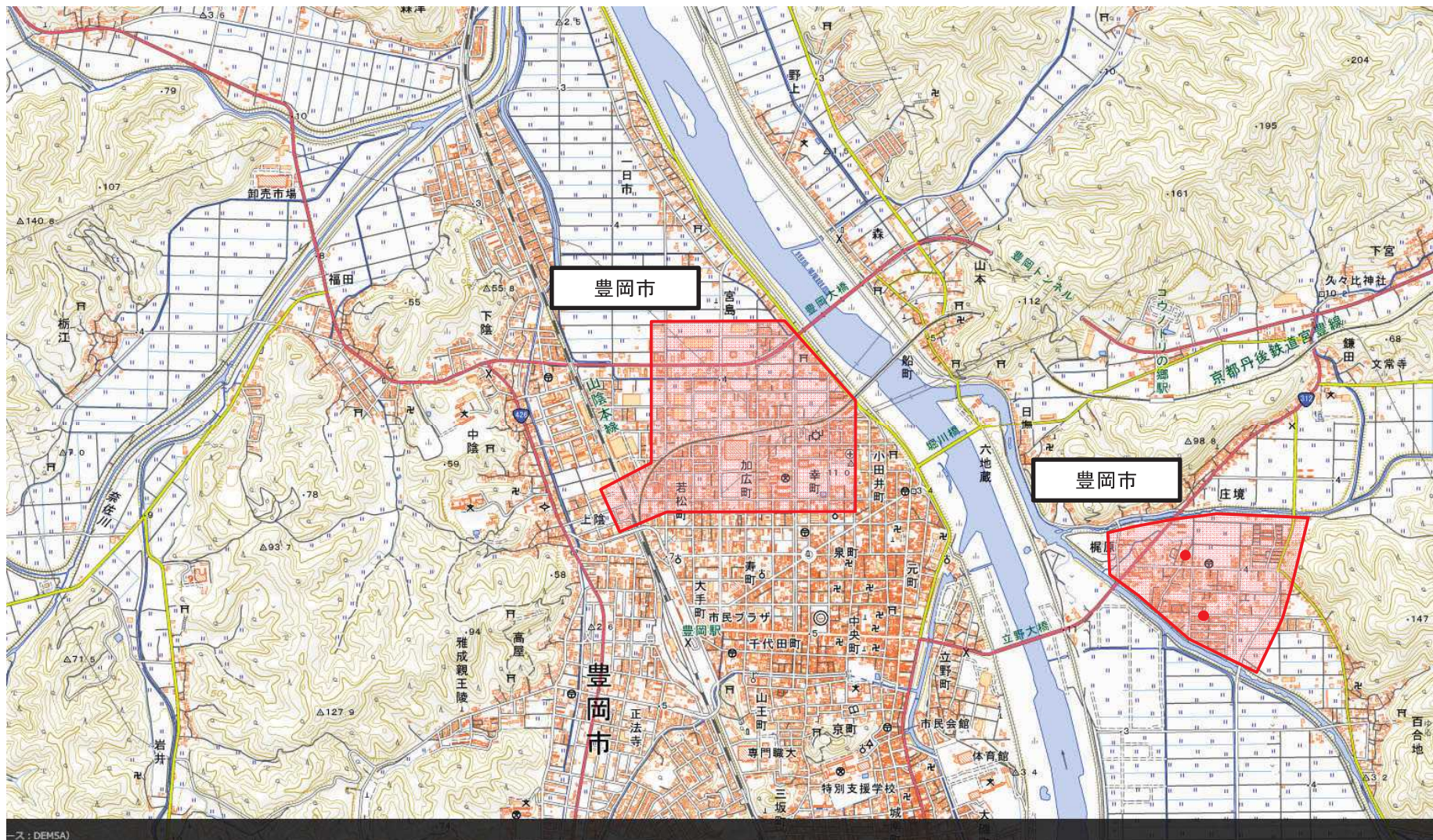
# モデル地区設置対象予定エリア

## 豊岡市【②】



# モデル地区設置対象予定エリア

豊岡市【③】

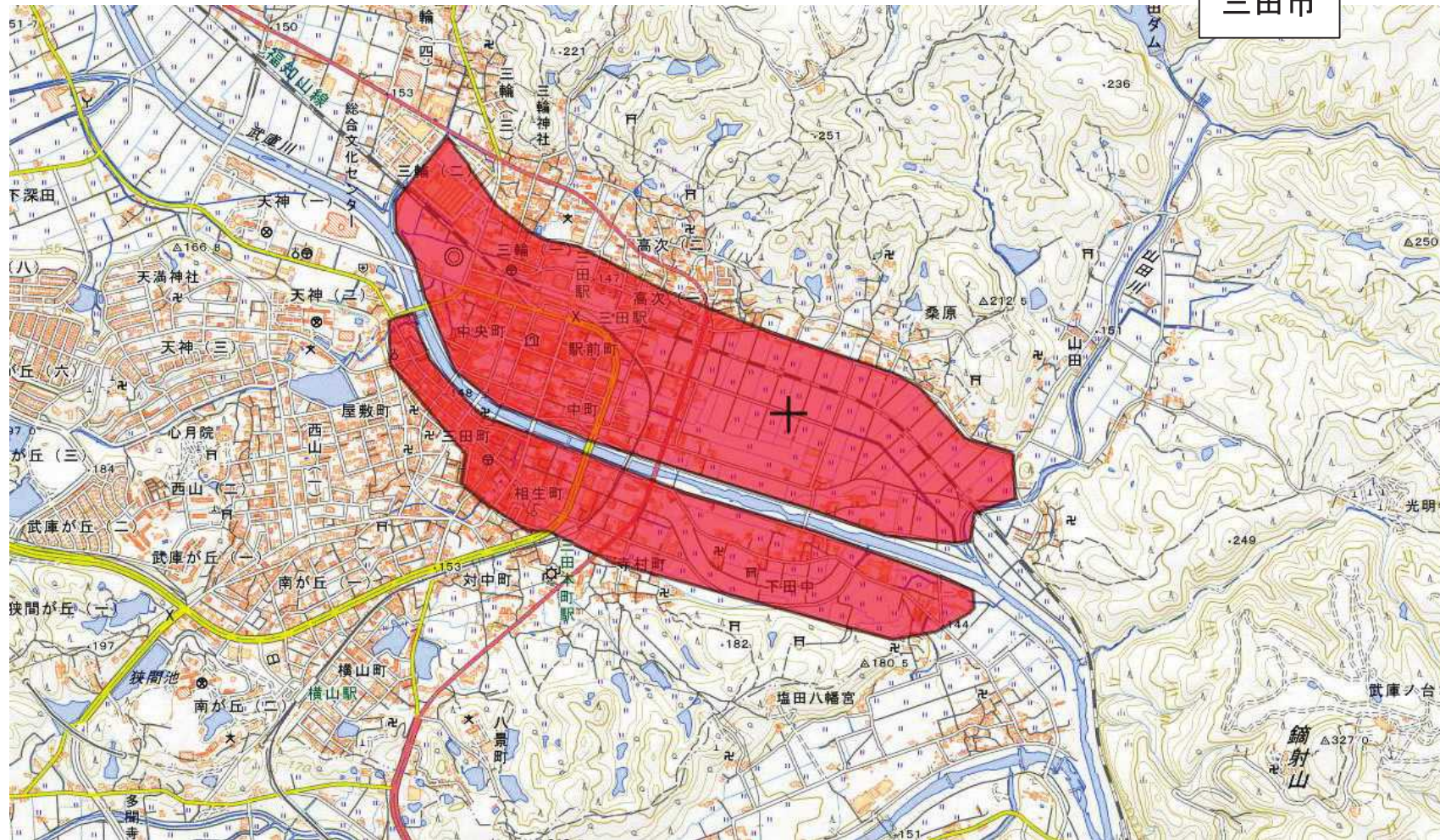




兵庫県 三田市

モデル地区設置対象予定エリア

三田市



兵庫県 西脇市



兵庫県 小野市





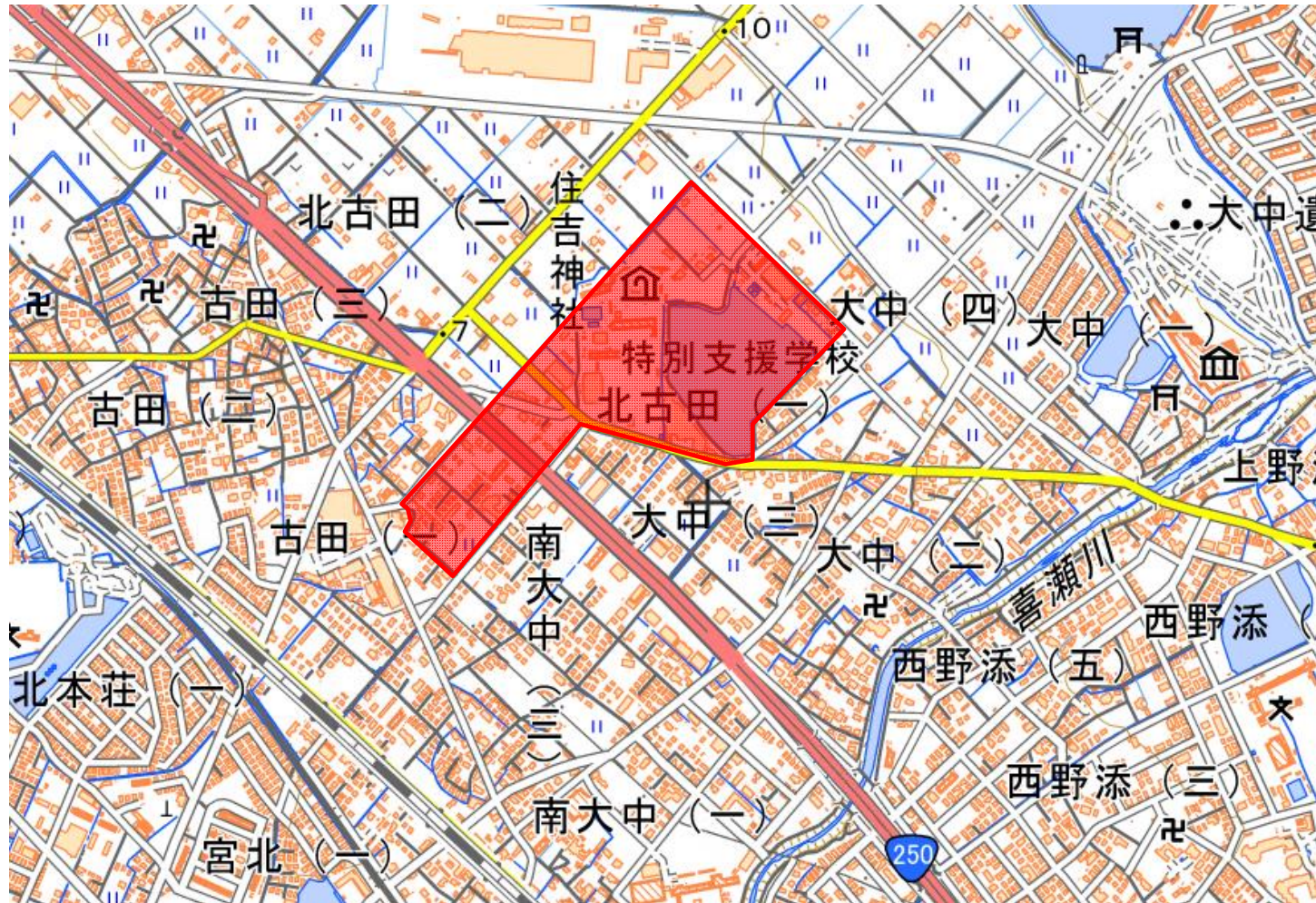
兵庫県 加藤市



兵庫県 播磨町

モデル地区設置対象予定エリア

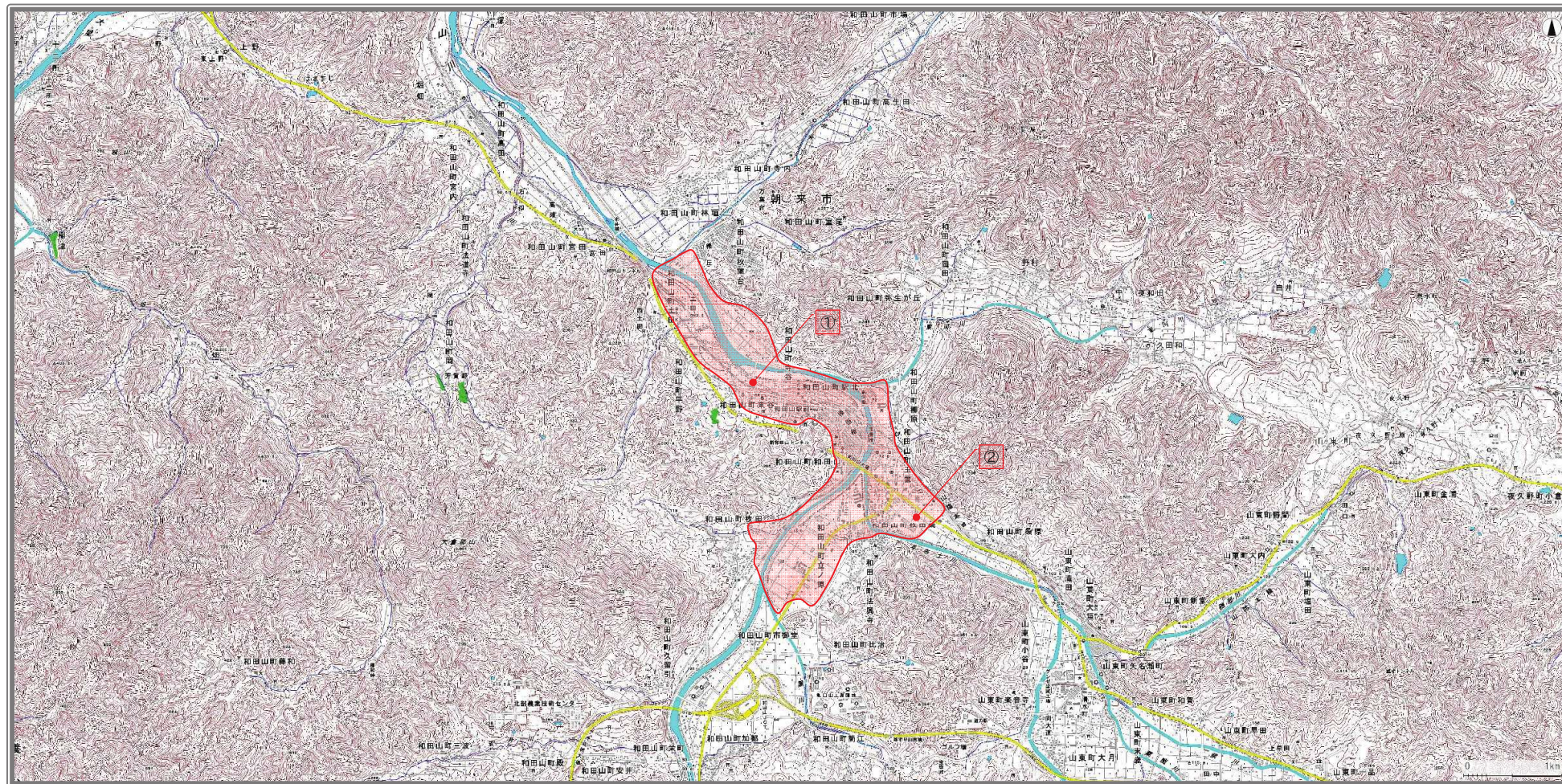
播磨町



兵庫県 朝来市

モデル地区設置対象予定エリア

朝来市

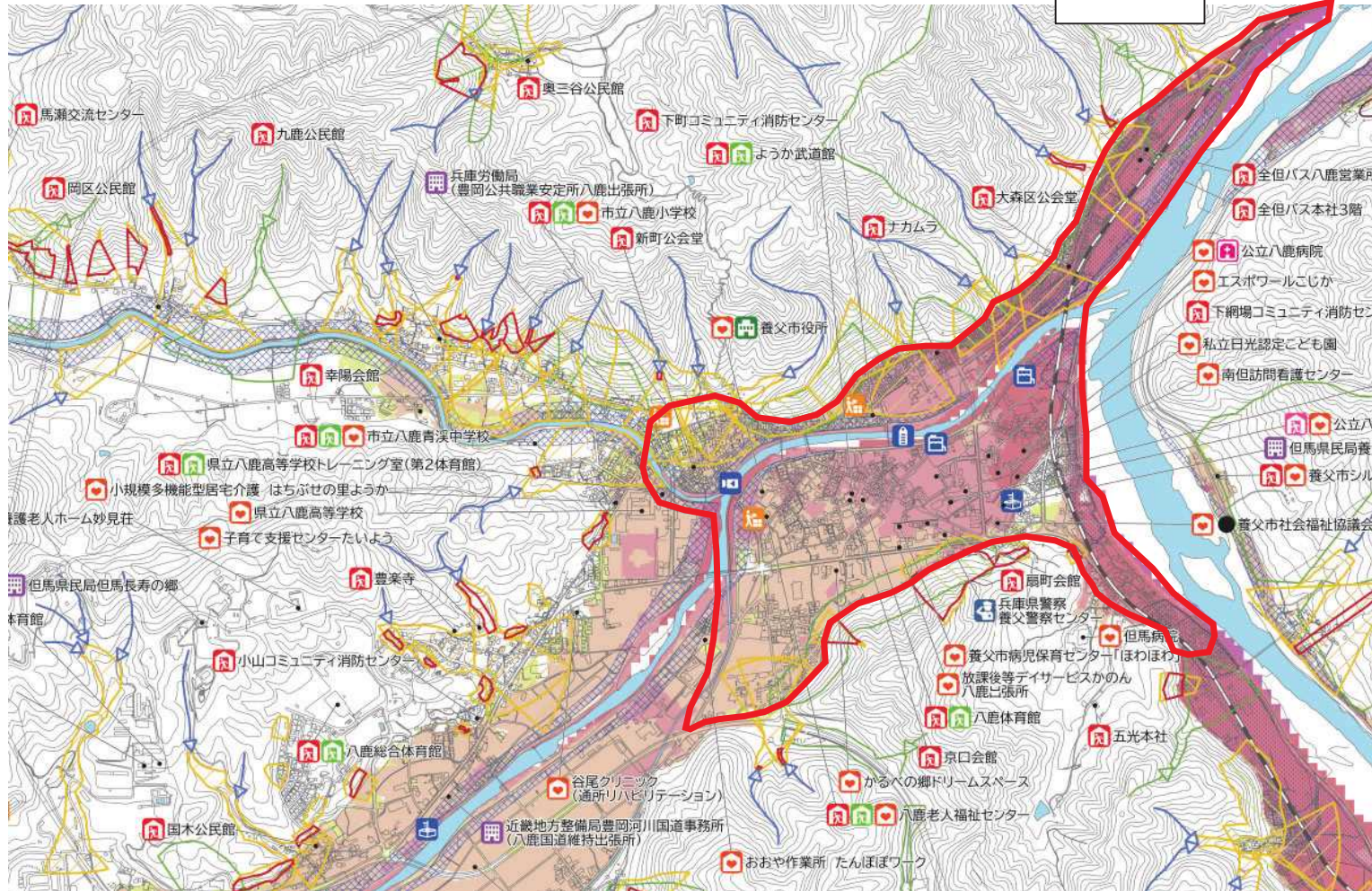


兵庫県 養父市



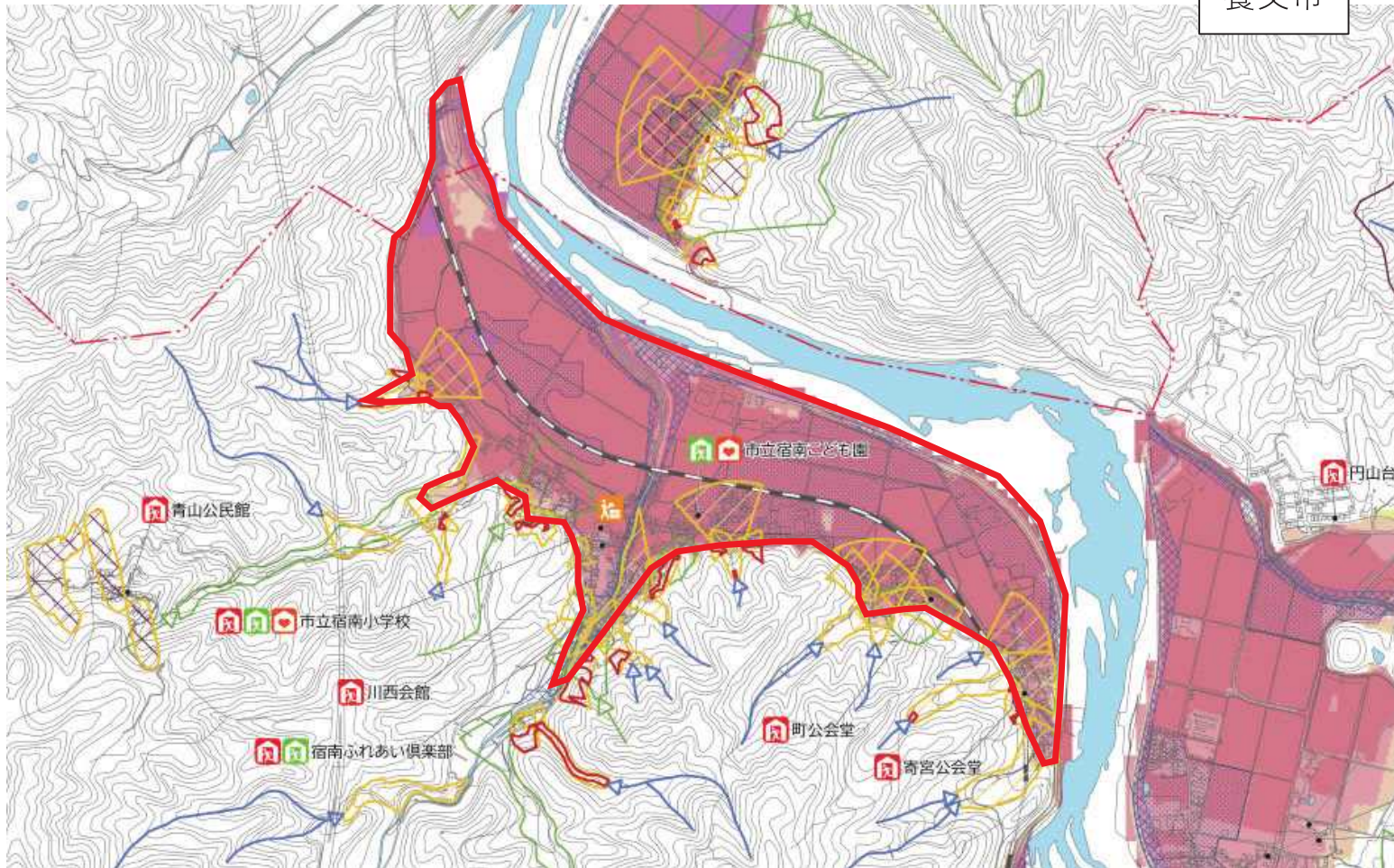
モデル地区設置対象予定エリア

養父市



モデル地区設置対象予定エリア

養父市



モデル地区設置対象予定エリア

養父市

