



# 大井川宝来地区かわまちづくり



島田市長 染谷 絹代





- 1 島田市の紹介
- 2 大井川と島田市
- 3 ミズベリング
- 4 かわまちづくり計画
- 5 今後の展望





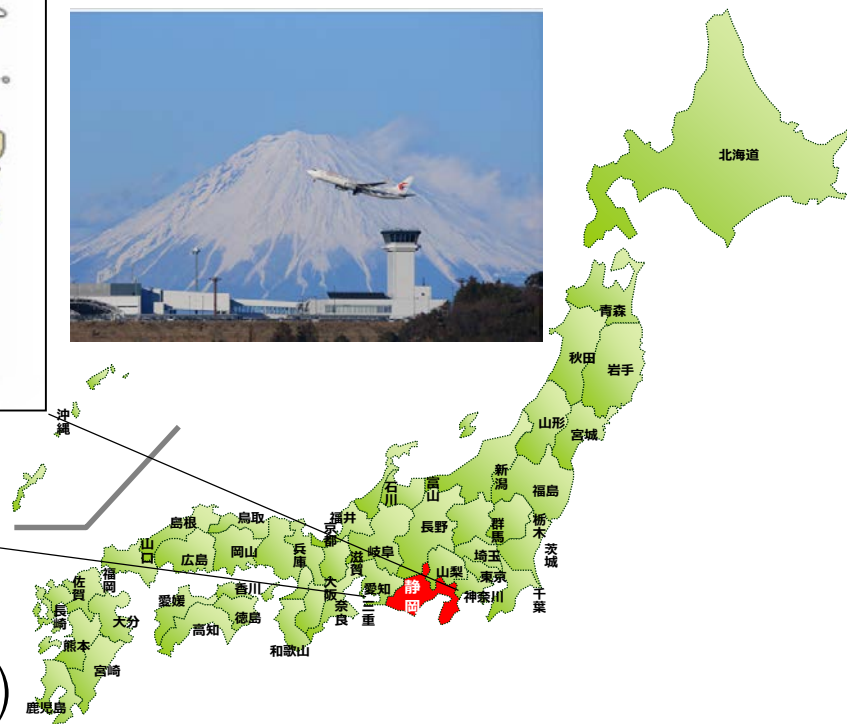
# 1 島田市の紹介



- 静岡県のほぼ中央に位置
- 「人・モノ・情報」が行き交う結節点



・東西を軸に東名高速道路、新東名高速道路、JR東海道本線が横断。平成21年に富士山静岡空港が開港し、広域交通の結節点



人口 99,247人(H29.12.31現在)  
面積 31,578km<sup>2</sup>(県内5番目)

- 農業産出額の約7割をお茶が占める
- “東洋一” 牧之原大茶園がひろがる



島田市ブランドメッセージ  
「島田市緑茶化計画」



地元と協力して開発した  
お茶の新品

島田市緑茶化計画ブランド茶  
「GREEN Ci-TEA」

## ○ 島田市の主要イベント

何百年と受け継がれてきた特別なお祭り

島田市が誇るまつりには、大井川の伝説にまつわるものも



金谷茶まつり(2年に1度)



島田大祭(通称 帯まつり)(3年に1度)



島田鬻まつり(毎年)

# ○ 島田市の観光資源



大井川鐵道を駆け抜けるトーマス号



タンデムフライトから鵜山七曲りを望む



大井川から見た川根温泉ホテル



世界一長い木造歩道橋「蓬莱橋」



## 2 大井川と島田市





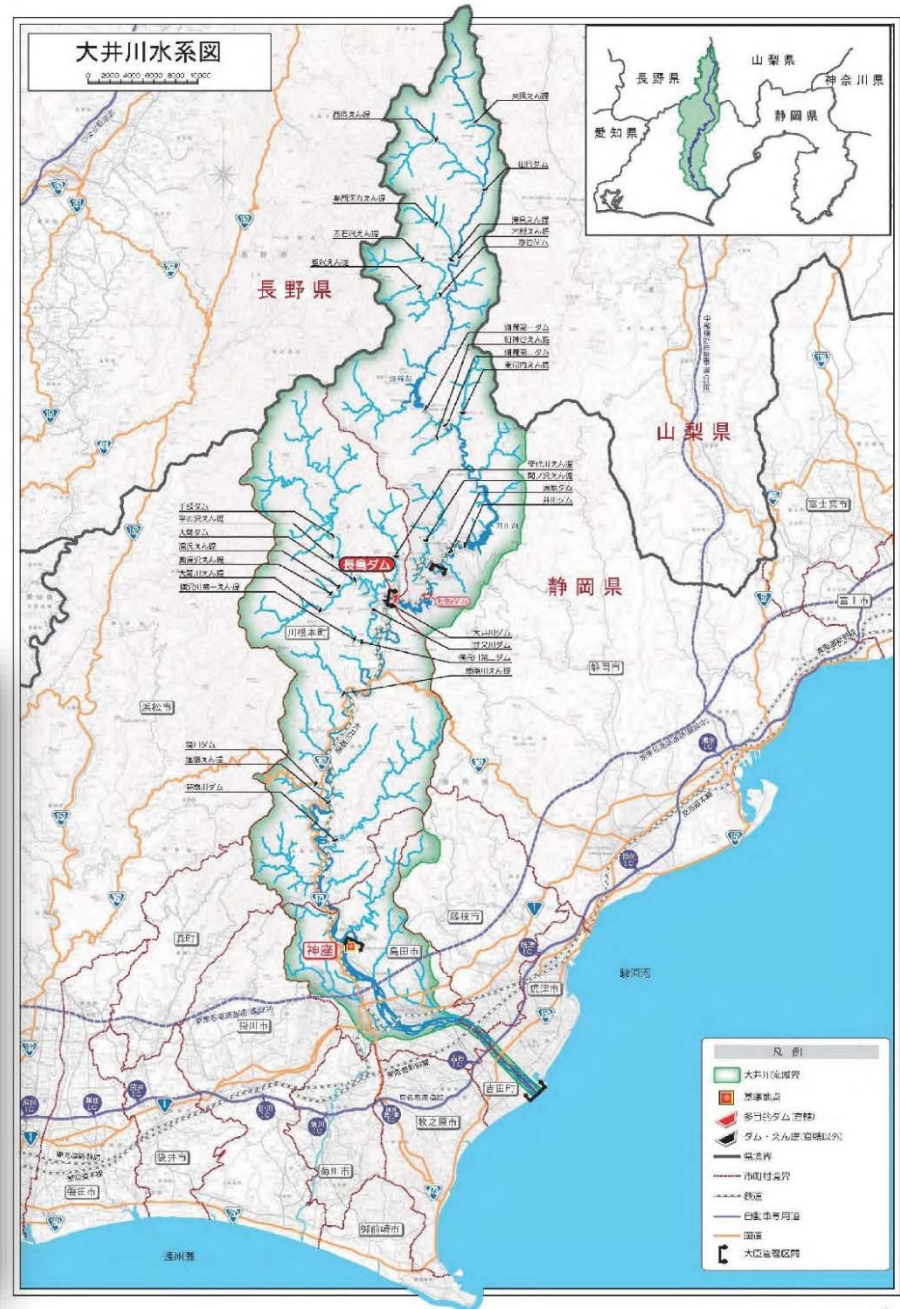
# ○ 大井川の特徴

- 流域面積 1,280km<sup>2</sup>
- 幹線流路延長 160km

島田市は、大井川の中流部から下流部に位置している。  
大井川の年間降雨量は、3,000mmと全国的にも多雨地域であることから、水量が豊富である。  
幹線流路延長に対する流域面積は著しく狭く、日本でも屈指の急流である。



鵜山の七曲り（県指定 天然記念物）



- 大井川は箱根と並ぶ東海道屈指の難所であった。
- 当時の島田は“江戸さながらの風景”



川越人足によって渡される女性



歌川広重「東海道五拾三次之内島田」

島田側から本瀬を渡ろうとする侍の列、河原に置かれた連台、人足のたまり場など、当時の風景がうかがえる。



国指定の史跡

「島田宿大井川川越遺跡」  
当時の川越人足の番宿(待機所)

- 発展を遂げた製紙業「木都 島田市」
- 島田の発展に欠かせない大井川の資源

大井川を使っての木材の流送は、江戸時代から盛んに行われてきた。大井川の資源は、島田市の近代産業発展の原動力となった。



着材所の風景



製材所へ運ぶための「ハイ作り」



大井川上流の木材流送の様子

○ 世界一長い木造歩道橋「蓬莱橋」



⇒ 島田市は、大井川の恵みに育まれてきた



# 3 ミズベリング



- 市民の憩いの場としての大井川
- マラソンコース“リバティ”としまだ大井川マラソン



全国初の河川敷マラソンコース“リバティ”  
(しまだ大井川マラソンinリバティから)

大井川の河川敷では、さまざまなスポーツ活動が行われています。

島田大井川マラソンでは、多数の市民ボランティアが参加



# ～蓬萊橋周辺における地域活動～



映画「超高速！参勤交代」のロケ風景



蓬萊橋ぼんぼり祭り



蓬萊橋観月会

市民の方たちが中心となってさまざまな活動を展開。  
蓬萊橋周辺は、まさに観光振興、文化振興の発信の拠点であるといえる。

# ～ミズベリングとしての活動～



ミズベリング協議会の様子



蓬莱橋ぼんぼり祭りと蓬莱橋のライトアップ



GWの試験物販の実施



水辺で乾杯 in 蓬莱橋

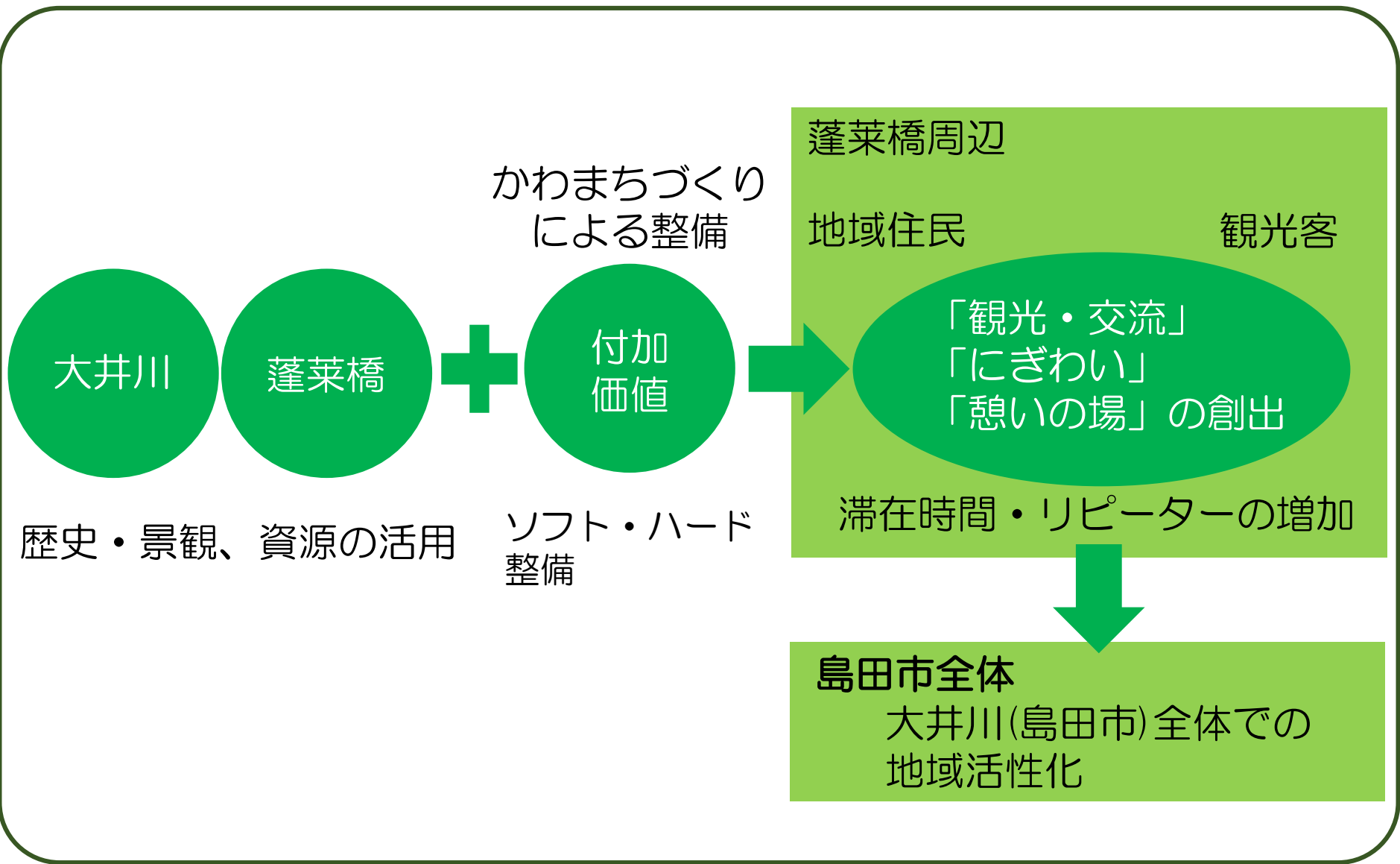




# 4 かわまちづくり計画



# ～大井川宝来地区「かわまちづくり」計画～

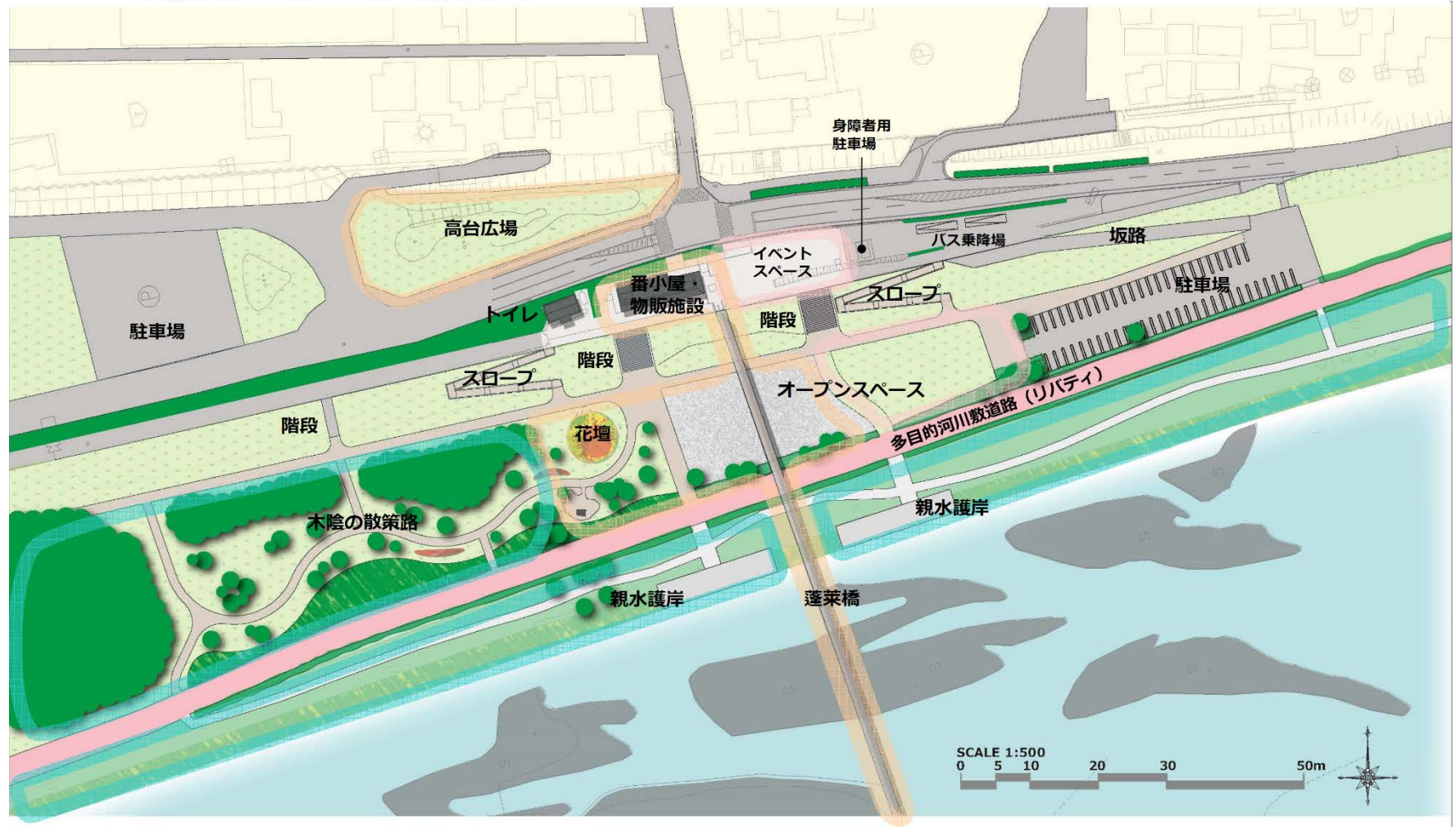


# ～ 大井川宝来地区「かわまちづくり」計画 整備方針図 ～

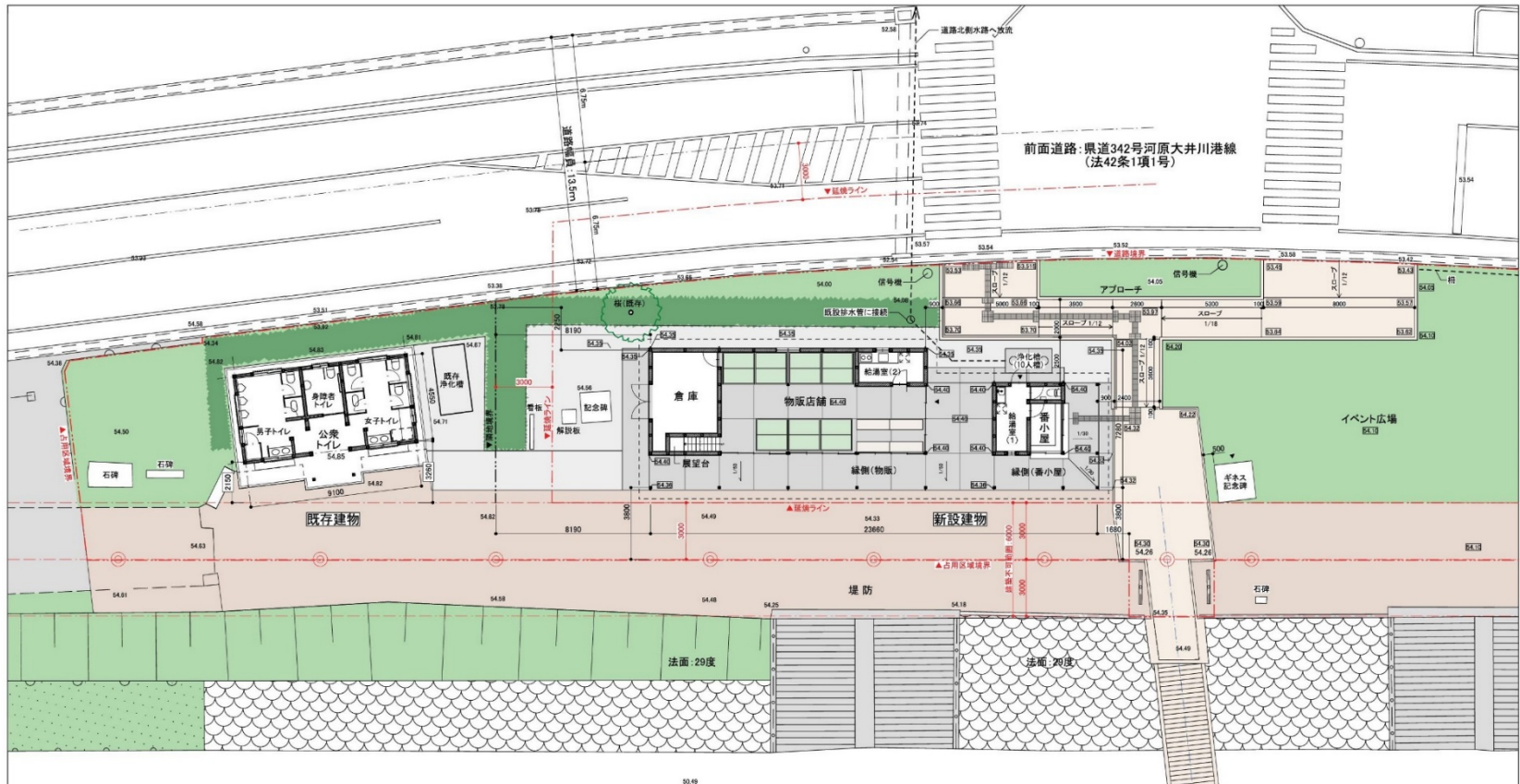
「観光・交流」「にぎわい」「憩いの場」の創出

- 観光・交流
- にぎわい
- 憩いの場

蓬莱橋と大井川を主役とし、歴史・景観に配慮する



# ～ 今年度の整備内容 ～



- お休み処兼物産販売所と番小屋の新設
- イベントスペースの整備
- 観光トイレのリニューアル
- ライトアップの設置

～ お休み処兼物産販売所 イメージパース ～



# ～ 今後の展望 ～

- 左岸側の整備完了後は、右岸側へ
- 島田市博物館エリアまでの拡大を想定



大井川右岸側から富士山を望む



牧之原台地の茶園を開拓した中條景明像  
ハイキングコースにもなっている





御清聴ありがとうございました。

