

月山湖大噴水（山形県 西川町）



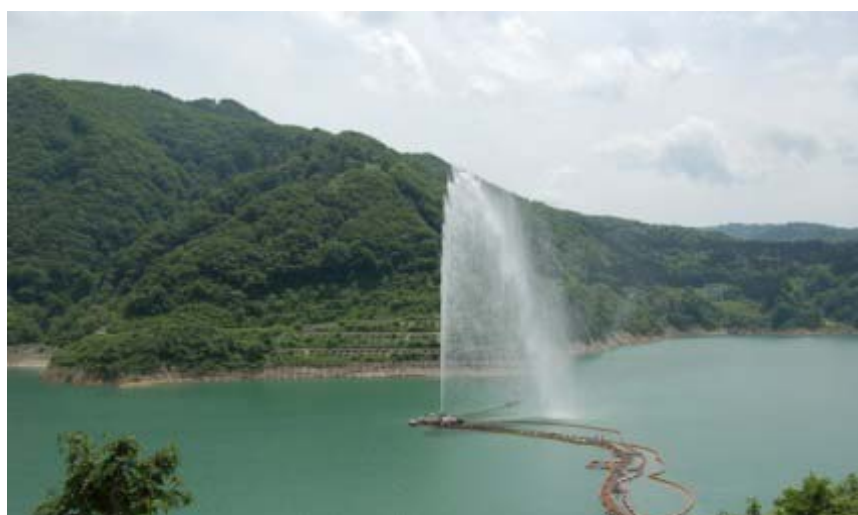
月山・朝日連峰を望む水源地の町、西川町の月山湖より打ち上げられる高さ日本一の大噴水。寒河江ダムの「水」のシンボルモニュメントとしてその高さは112mにもなります。初夏には新緑と雪のコントラストを秋には色とりどりの紅葉を背景に楽しむことができ写真の撮影スポットとして多くの方々が訪れます。

打ち上げ時間

4月下旬～11月上旬

平日 10時～16時の毎正時

休日 10時～17時の毎正時



- 水辺のイベント情報
- 水辺のお店情報
- 水辺の遊び場情報
- 水辺の観光情報
- 水辺の癒しスポット情報
- そのほかの水辺情報

高さ日本一の大噴水が楽しめます。

【写真の情報（撮影場所、時期、時間 等）】

撮影者 西川町商工観光課
撮影場所 山形県西村山郡西川町砂子関

【応募者】

西川町 商工観光課