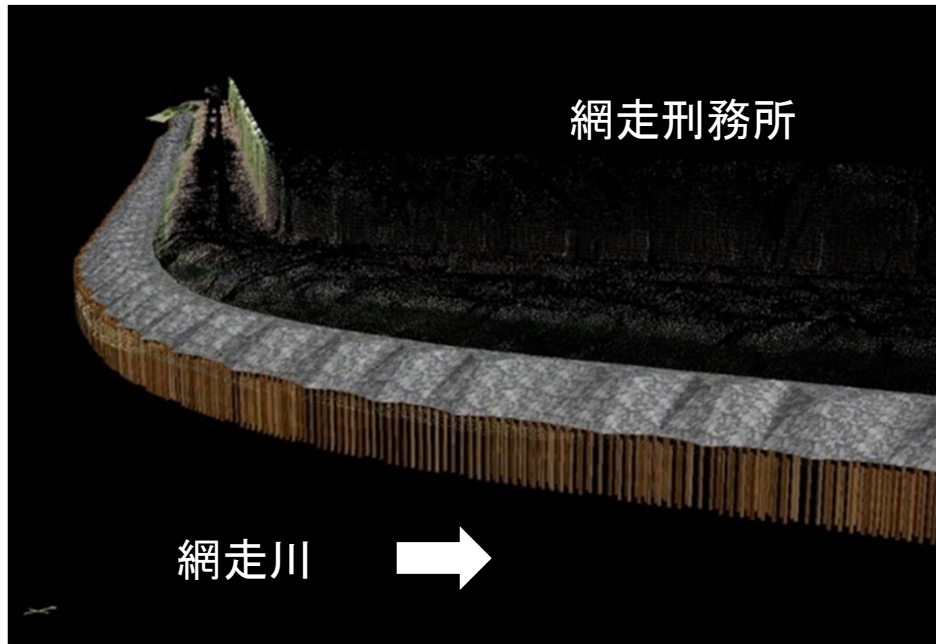


網走川下流部における景観に配慮した 河岸保護工について

Keywords : 3Dレーザスキャナー, 人力施工, 網走刑務所

●取組事例 1

網走川本来の河岸形状を再現した設計及び複雑な形状の石張り護岸の出来型管理を的確に行うため、3Dレーザスキャナーを活用した。



●取組事例 2

限られた作業空間で自然環境及び景観に配慮するため、人力施工を採用した。



網走市内を貫流する網走川は、サケやワカサギが遡上しヤマトシジミが繁殖するほか、周辺観光地と一体となった優れた河川景観を有している。網走刑務所に隣接する河岸保護工のやり替えに際し、自然環境や景観を保全するために実施した設計・施工における取組事例を紹介する。