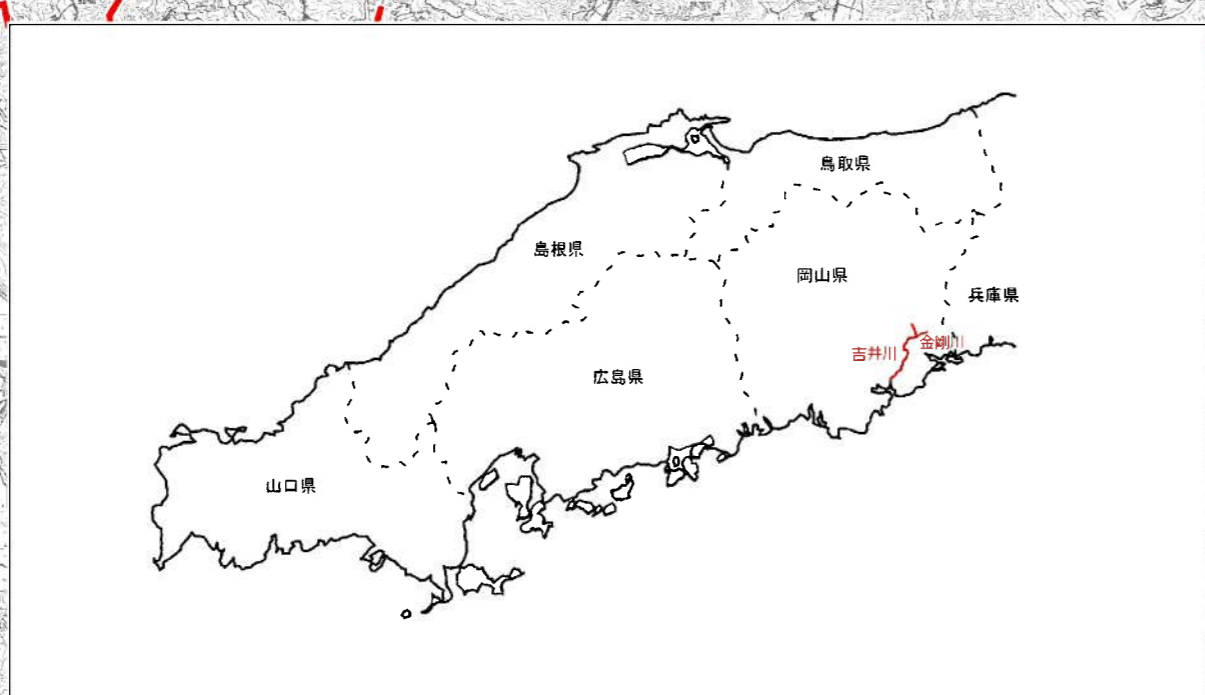
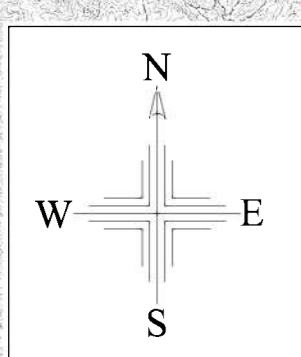
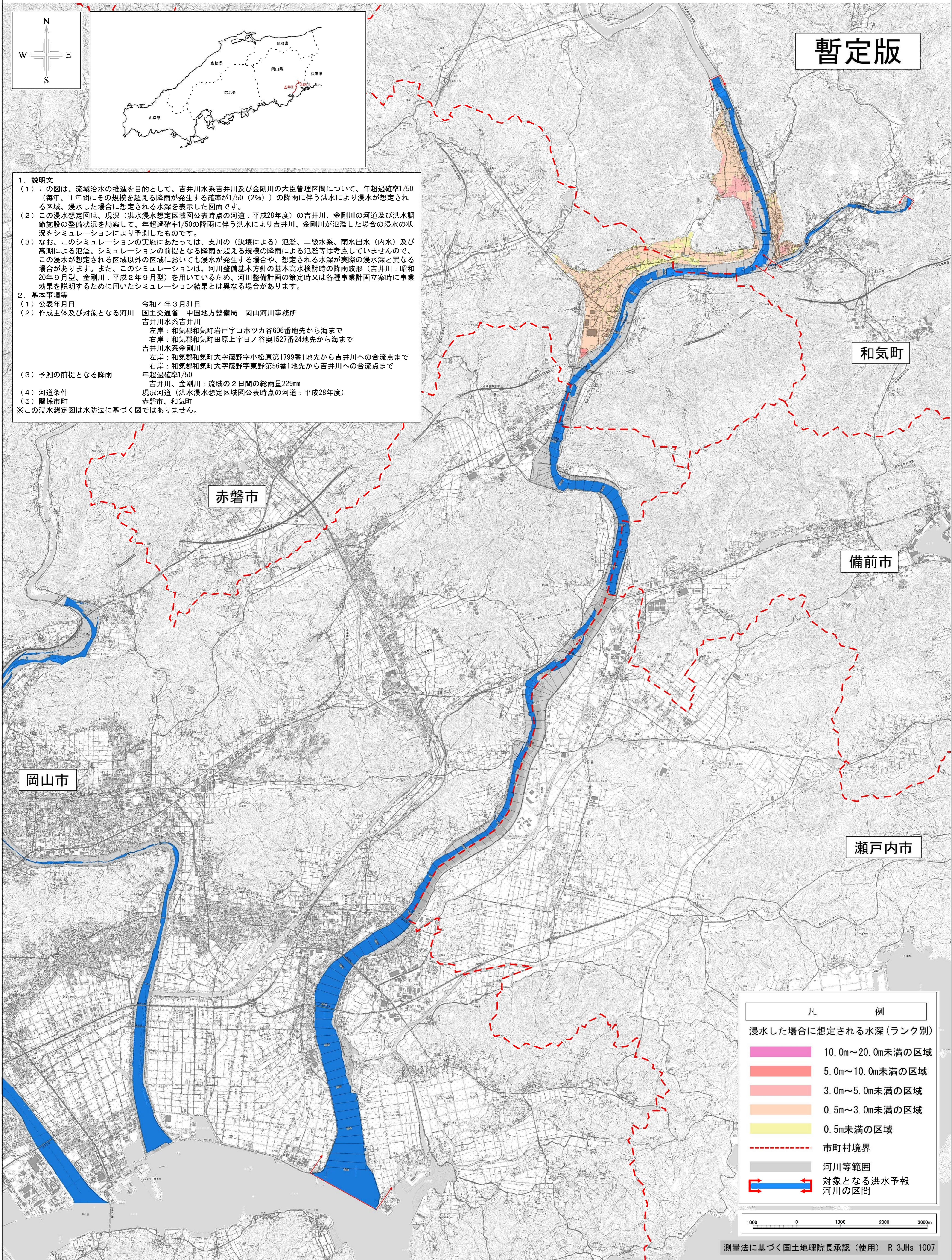


吉井川水系 国管理河川の浸水想定図（1/50規模降雨） 【現況河道】

暫定版



1. 説明文
- この図は、流域治水の推進を目的として、吉井川水系吉井川及び金剛川の大匠管理区間について、年超過確率1/50（毎年、1年間にその規模を超える降雨が発生する確率が1/50（2%））の降雨に伴う洪水により浸水が想定される区域、浸水した場合に想定される水深を表示した図面です。
 - この浸水想定図は、現況（洪水浸水想定区域公表時点の河道：平成28年度）の吉井川、金剛川の河道及び洪水調節施設の整備状況を勘案して、年超過確率1/50の降雨に伴う洪水により吉井川、金剛川が氾濫した場合の浸水の状況をシミュレーションにより予測したものです。
 - なお、このシミュレーションの実施にあたっては、支川の（決壊による）氾濫、二級水系、雨水出水（内水）及び高潮による氾濫、シミュレーションの前提となる降雨を超える規模の降雨による氾濫等は考慮していませんので、この浸水が想定される区域以外の区域においても浸水が発生する場合や、想定される水深が実際の浸水深と異なる場合があります。また、このシミュレーションは、河川整備基本方針の基本高水検討時の降雨波形（吉井川：昭和20年9月型、金剛川：平成2年9月型）を用いているため、河川整備計画の策定時又は各種事業計画立案時に事業効果を説明するために用いたシミュレーション結果とは異なる場合があります。
2. 基本事項等
- 公表年月日 令和4年3月31日
 - 作成主体及び対象となる河川 国土交通省 中国地方整備局 岡山河川事務所
吉井川水系吉井川
左岸：和気郡和気町岩戸字コホツカ谷606番地先から海まで
右岸：和気郡和気町田原上字日ノ谷奥1527番24地先から海まで
吉井川水系金剛川
左岸：和気郡和気町大字藤野字小松原第1799番1地先から吉井川への合流点まで
右岸：和気郡和気町大字藤野字東野第56番1地先から吉井川への合流点まで
 - 予測の前提となる降雨 年超過確率1/50
吉井川、金剛川：流域の2日間の総雨量229mm
 - 河道条件 現況河道（洪水浸水想定区域公表時点の河道：平成28年度）
 - 関係市町 赤磐市、和気町
- ※この浸水想定図は水防法に基づく図ではありません。



凡 例	
浸水した場合に想定される水深（ランク別）	
	10.0m～20.0m未満の区域
	5.0m～10.0m未満の区域
	3.0m～5.0m未満の区域
	0.5m～3.0m未満の区域
	0.5m未満の区域
	市町村境界
	河川等範囲
	対象となる洪水予報河川の区間

