

川の通信簿の実施

～「住民、NPO等多様な主体との共作」へ～

新たな取組として、住民、NPO等とともに、河川等の利用の快適性や環境状況を評価し計画に反映させる活動を実施。

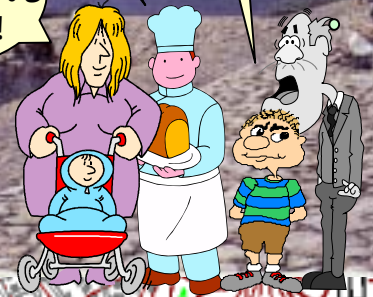
計画の策定に合わせて、草の根からの意見聴取活動を展開

この水辺は今はかな！

水辺に降りやすい所もあればだよ！

まず水質が良くなってくれないと...

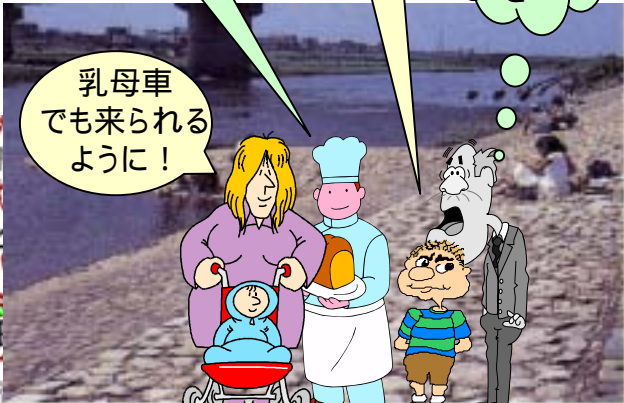
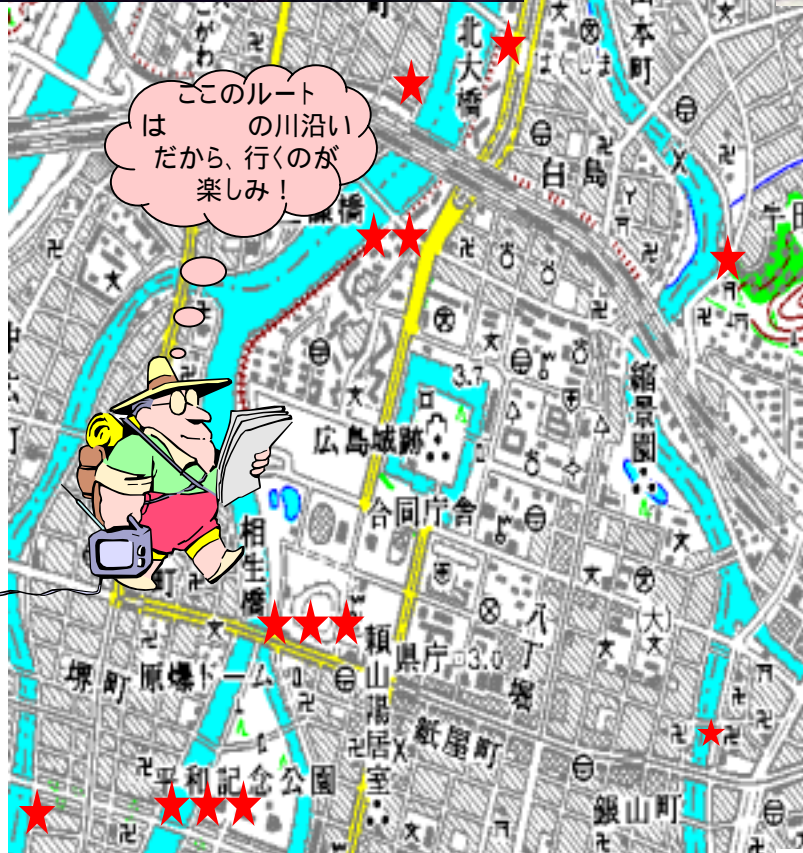
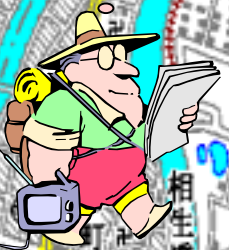
乳母車でも来られるように！



をもらうために、水際の形が自然になるように注意しなしゃ



このルートはの川沿いだから、行くのが楽しみ！



この地図上の評価はダミーであり、実際の評価結果ではありません

～川の親しみやすさの成績表～

川の通信簿

箇所名：多摩川 ××河川公園

××公園はこんな所

河川名	1級河川	川水系	川右岸	k ~ k
所在地	県	郡	町字	
アクセス	線	駅より徒歩	分	
面積	m ²			
管理者	町			
特徴	当 公園は、・・・・・・・・			
主な利用	散策、水遊び			



6月現在の成績表

総合的な成績

(四つ星)

相当良い。満足感を味わえる。

個別の成績

科目	項目	重要さ			成績			整備必要%	点検結果の概要
		非常に重要	重要	普通	良い	普通	悪い		
快適性・安全性に関する事	1 自然の豊かさ							55%	生物が見られない
	2 水のきれいさ							20%	においがある
	3 水の流れの状態							60%	
	4 ゴミの状態							80%	
	5 安全の状態							90%	
景観に関する事	6 この場所の景観の良さ							10%	都市部にありながら開放感
	7 歴史的・文化的景観の良さ	-	-	-	-	-	-	-	-
川の形に関する事	8 河川敷への近づきやすさ							10%	駅からのアクセスがよい
	9 水辺への入りやすさ							40%	
	10 広場の利用しやすさ							30%	
施設に関する事	11 休憩施設や木陰の状態							85%	木陰がない
	12 散策等の施設の状態							35%	
	13 トイレの状態							60%	
	14 案内看板の状態							70%	
	15 駐車場の状態	-	-	-	-	-	-	-	-
その他	16 心地よさ	心地よい							

満点に対する満足度

85%

魅力的なところ

項目	内容
この場所の景観の良さ	都心部にありながら、広く開放的な空間となっている
河川敷への近づきやすさ	住宅地から自然と散策路により河川空間へと入ることができる
トイレの状態	車椅子用も完備され、清潔に管理されており、非常にすばらしい

改善が必要なところ

項目	内容
自然の豊かさ	コンクリートの水路などが人工的である。身近に生物が観察できるような川にしたい
水のきれいさ	少しにおいがする。水質の改善が望まれる
休憩施設や木陰の状態	日陰になるところが少ない。散策の途中で休憩できる木陰が必要