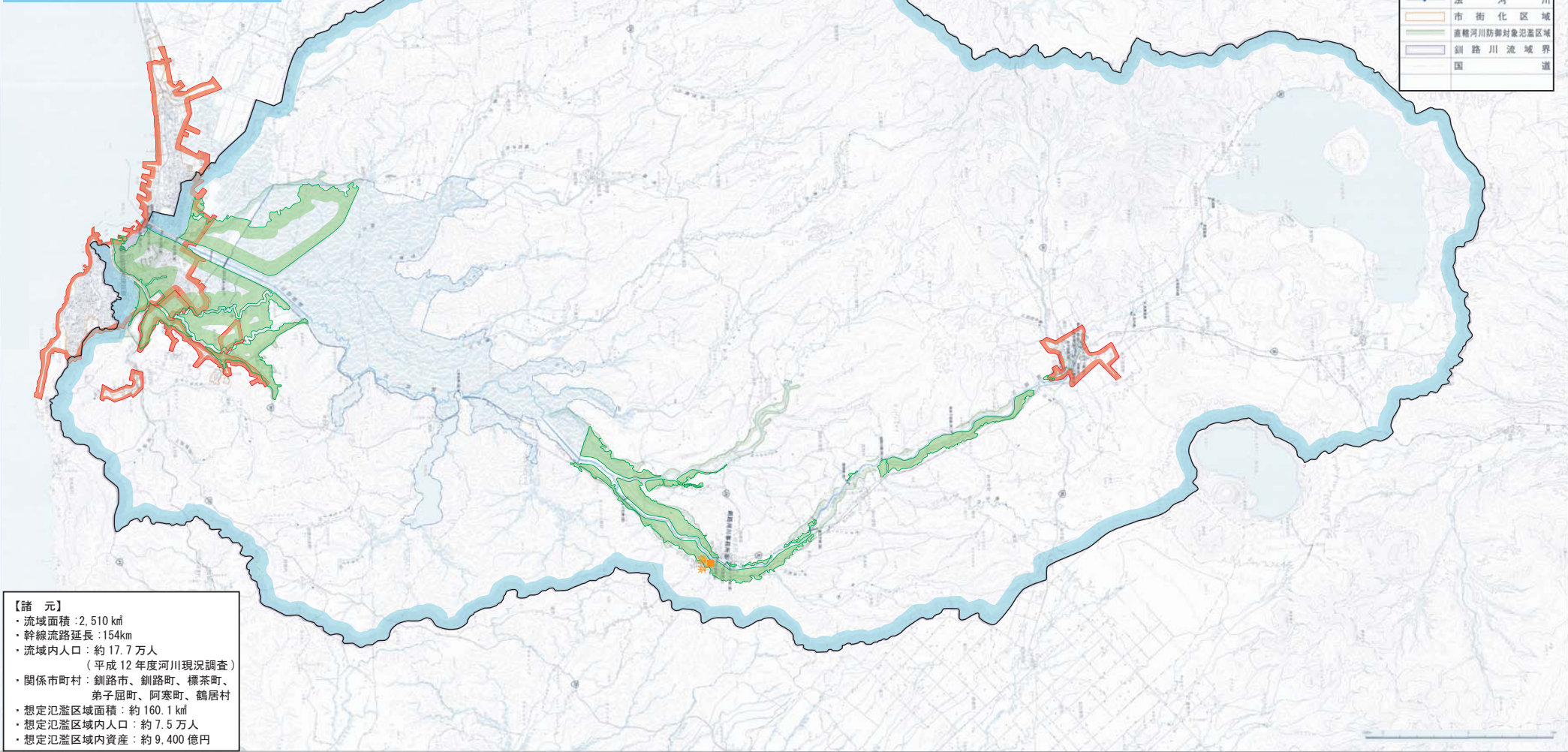


# 一級河川 釧路川流域図



凡 例	
	流域界
	浸水想定区域
	水道給水区域
	基準地点
凡 例	
	河川区域
	橋
	法 河川
	市街化区域
	直轄河川防脚対象沿道区域
	釧路川流域界
	国 道



- 【諸 元】
- ・流域面積：2,510 km<sup>2</sup>
  - ・幹線流路延長：154km
  - ・流域内人口：約 17.7 万人  
(平成 12 年度河川現況調査)
  - ・関係市町村：釧路市、釧路町、標茶町、弟子屈町、阿寒町、鶴居村
  - ・想定氾濫区域面積：約 160.1 km<sup>2</sup>
  - ・想定氾濫区域内人口：約 7.5 万人
  - ・想定氾濫区域内資産：約 9,400 億円