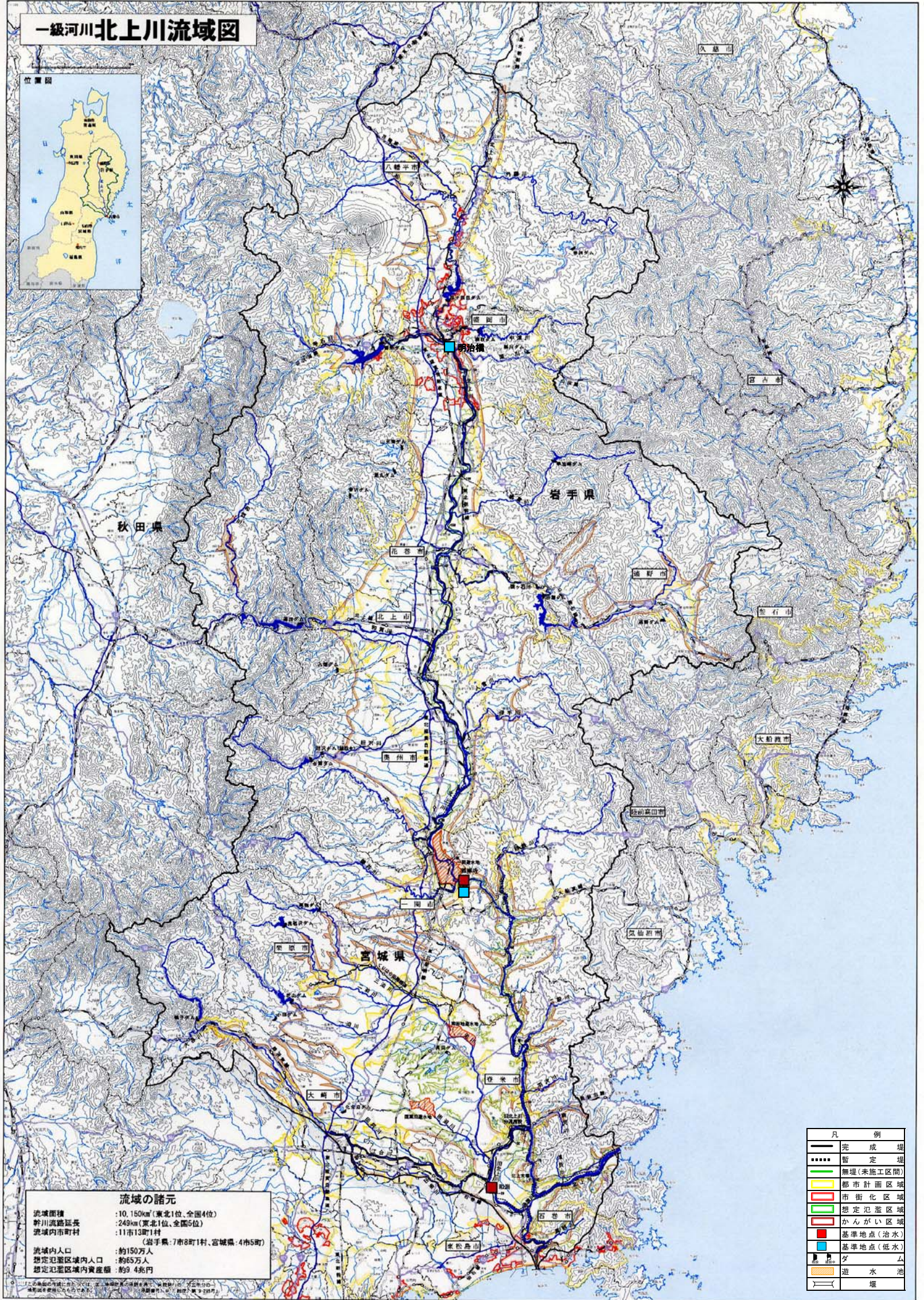


# 一級河川北上川流域図



凡 例	
—	完成堤
.....	暫定堤
—	無堤(未施工区間)
■	都市計画区域
■	市街化区域
■	想定氾濫区域
■	かんがい区域
■	基準地点(治水)
■	基準地点(低水)
△	ダ
△	遊水池
—	堰

**流域の諸元**

流域面積 : 10,150km<sup>2</sup>(東北1位、全国4位)  
 幹川流路延長 : 249km(東北1位、全国5位)  
 流域内市町村 : 11市13町1村  
 (岩手県: 7市8町1村、宮城県: 4市5町)

流域内人口 : 約150万人  
 想定氾濫区域内人口 : 約65万人  
 想定氾濫区域内資産額 : 約9.4兆円

1:100,000地形図(国土地理院)を基に、国土院の提供資料を加工し作成した。国土院の提供資料は、国土地理院の提供資料に基づき作成したものである。 (発行年月: 2017年12月)