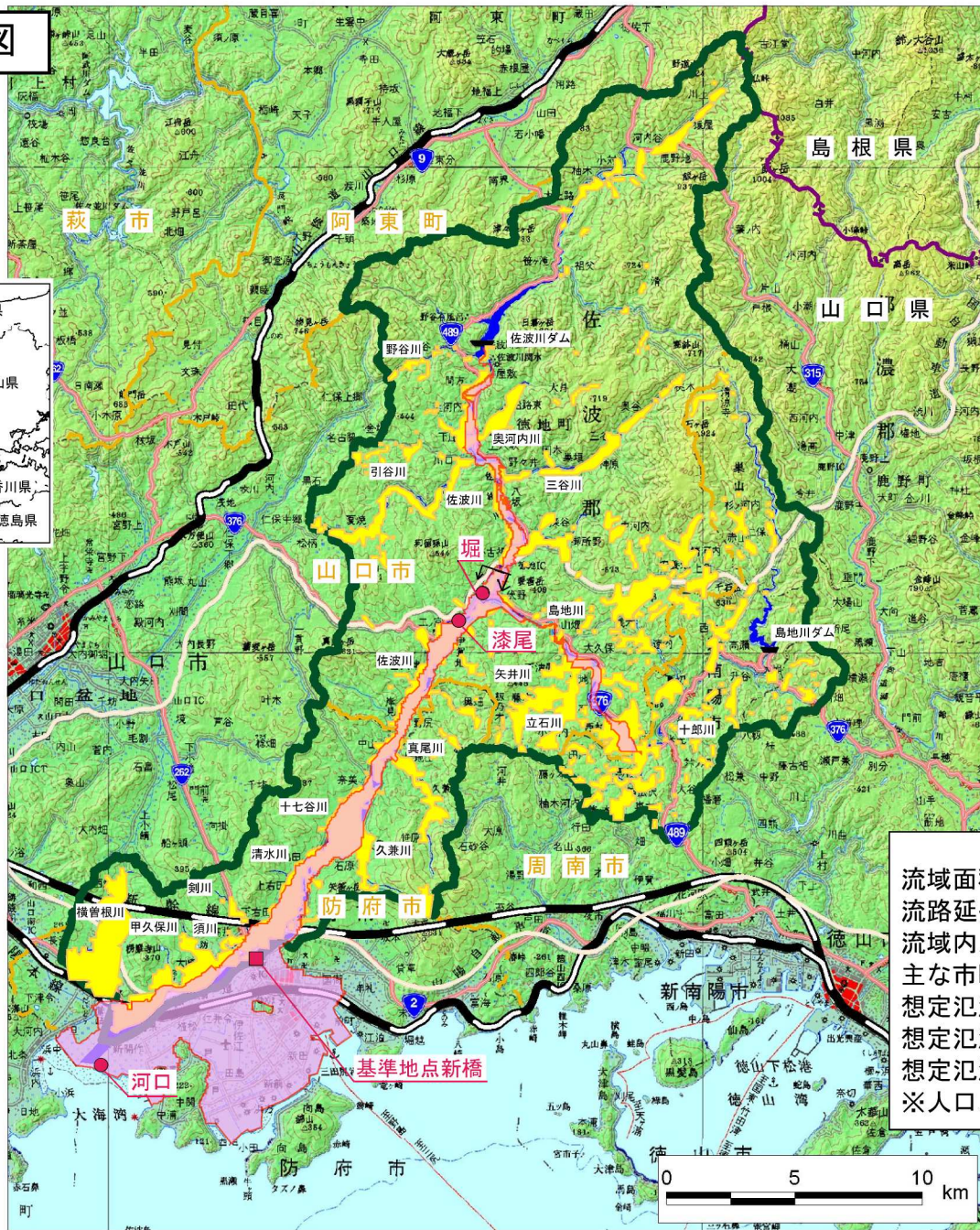
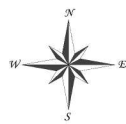


一級河川 佐波川流域図



凡 例	
	: 佐波川流域
	: 想定氾濫区域
	: かんがい区域 (導水・流域外)
	: 基準地点
	: 主要な地点
	: 既設ダム
	: 県境
	: 市町村界
	: 鉄道 (JR)
	: 自動車専用道路
	: 国道
	: 国土交通省大臣管理区間

【流域の諸元】

流域面積：460km²
 流路延長：56km
 流域内人口：約3万1千人
 主な市町村：防府市、山口市、周南市
 想定氾濫区域面積：58km²
 想定氾濫区域人口：約8万2千人
 想定氾濫区域内資産額：12千億円
 ※人口、資産額は平成7年データ

