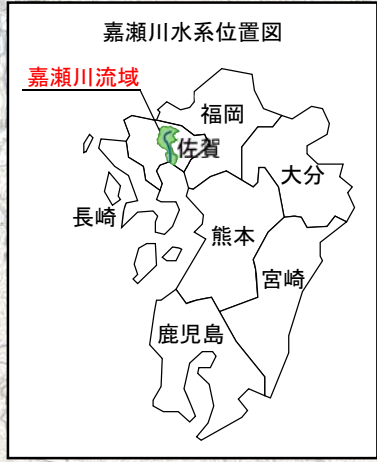
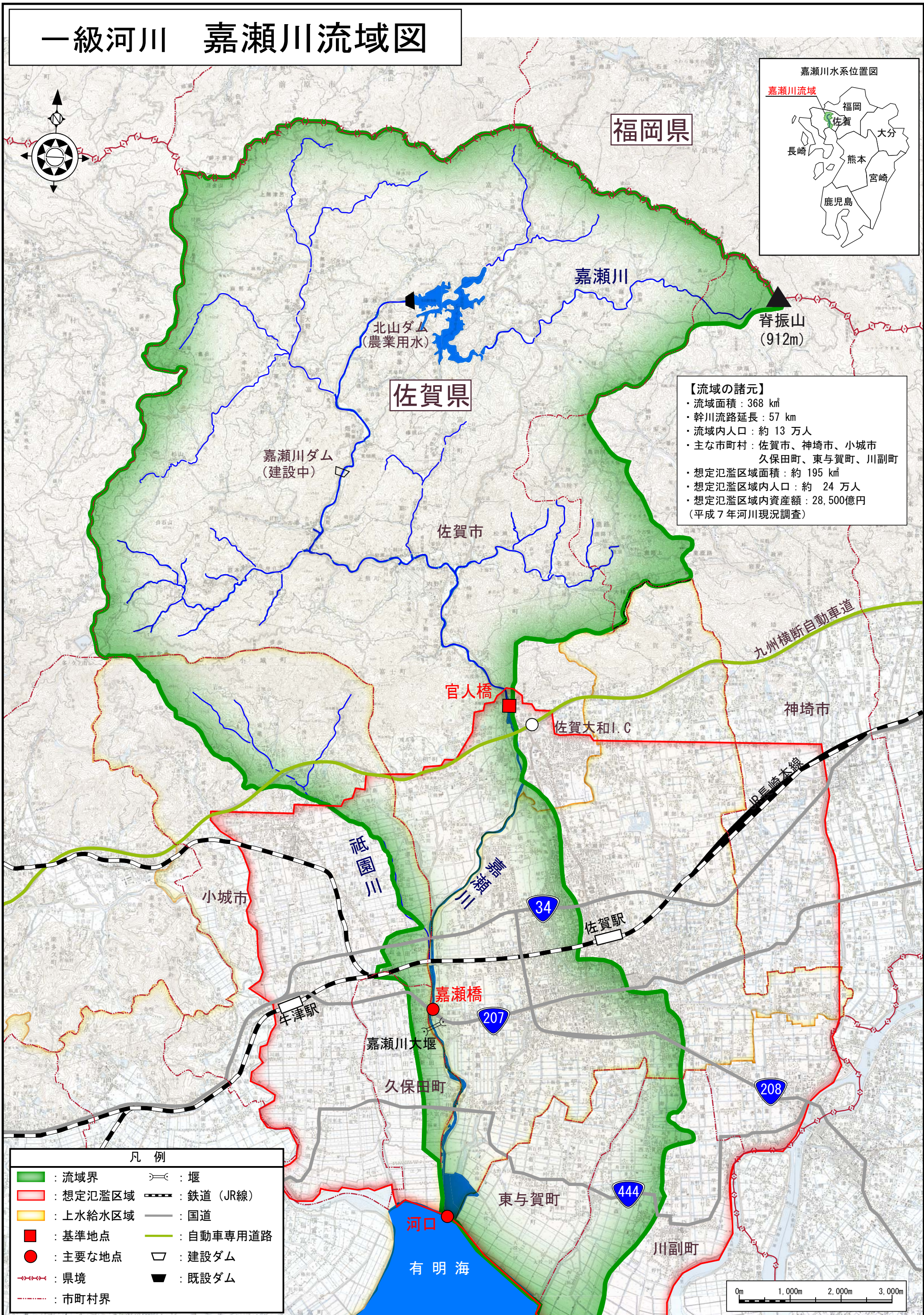


一級河川 嘉瀬川流域図



【流域の諸元】

- ・流域面積：368 km²
- ・幹川流路延長：57 km
- ・流域内人口：約 13 万人
- ・主な市町村：佐賀市、神崎市、小城市、久保田町、東与賀町、川副町
- ・想定氾濫区域面積：約 195 km²
- ・想定氾濫区域内人口：約 24 万人
- ・想定氾濫区域内資産額：28,500億円 (平成7年河川現況調査)

凡例

	: 流域界		: 堰
	: 想定氾濫区域		: 鉄道 (JR線)
	: 上水給水区域		: 国道
	: 基準地点		: 自動車専用道路
	: 主要な地点		: 建設ダム
	: 県境		: 既設ダム
	: 市町村界		

