

【平成19年度 取水制限状況 及び ダムの貯水状況】

平成19年 5月24日 現在

※ 貯水率・平年比・残容量の目安については、速報値である。

※ 貯水率の算出は「貯水量÷利水容量」で算出している。

国土交通省河川局渇水対策本部平成19年5月24日設置
○四国地方整備局渇水対策本部 平成19年2月1日設置

四国地方整備局渇水対策本部 平成19年2月1日設置

吉野川ダム統合管理事務所渇水対策支部 2/1設置				
吉野川水系銅山川(富郷・柳瀬・新宮ダム)				
期間		上水	工水	農水
1次取水制限	2/2～	0%	20%	0%
2次取水制限	2/16～	0%	25%	0%
3次取水制限	4/9～	5%	30%	0%

富郷・柳瀬・新宮ダム
貯水率25.2%
(平年比31.9)

吉野川水系吉野川(早明浦ダム)			
期間	徳島用水	香川用水	
1次取水制限	5/24～	15.1%	20.0%

早明浦ダム
貯水率61.3%
(平年比62.9)

日野川河川事務所渇水対策支部 5/16設置				
日野川水系(菅沢ダム)				
期間		上水	工水	農水
1次取水制限	5/19～	20%	20%	20%

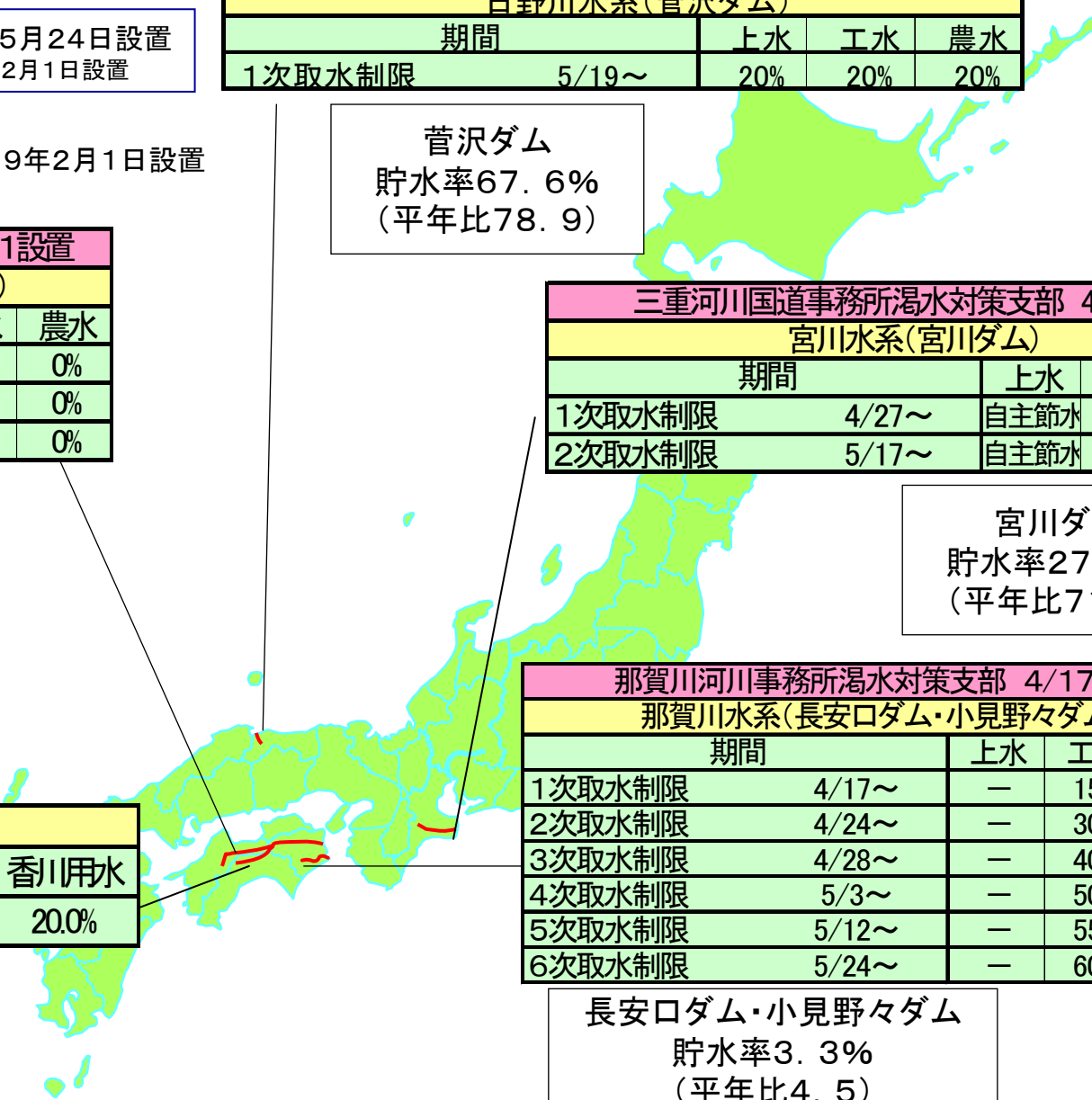
菅沢ダム
貯水率67.6%
(平年比78.9)

三重河川国道事務所渇水対策支部 4/27設置				
宮川水系(宮川ダム)				
期間		上水	工水	農水
1次取水制限	4/27～	自主節水	-	30%
2次取水制限	5/17～	自主節水	-	40%

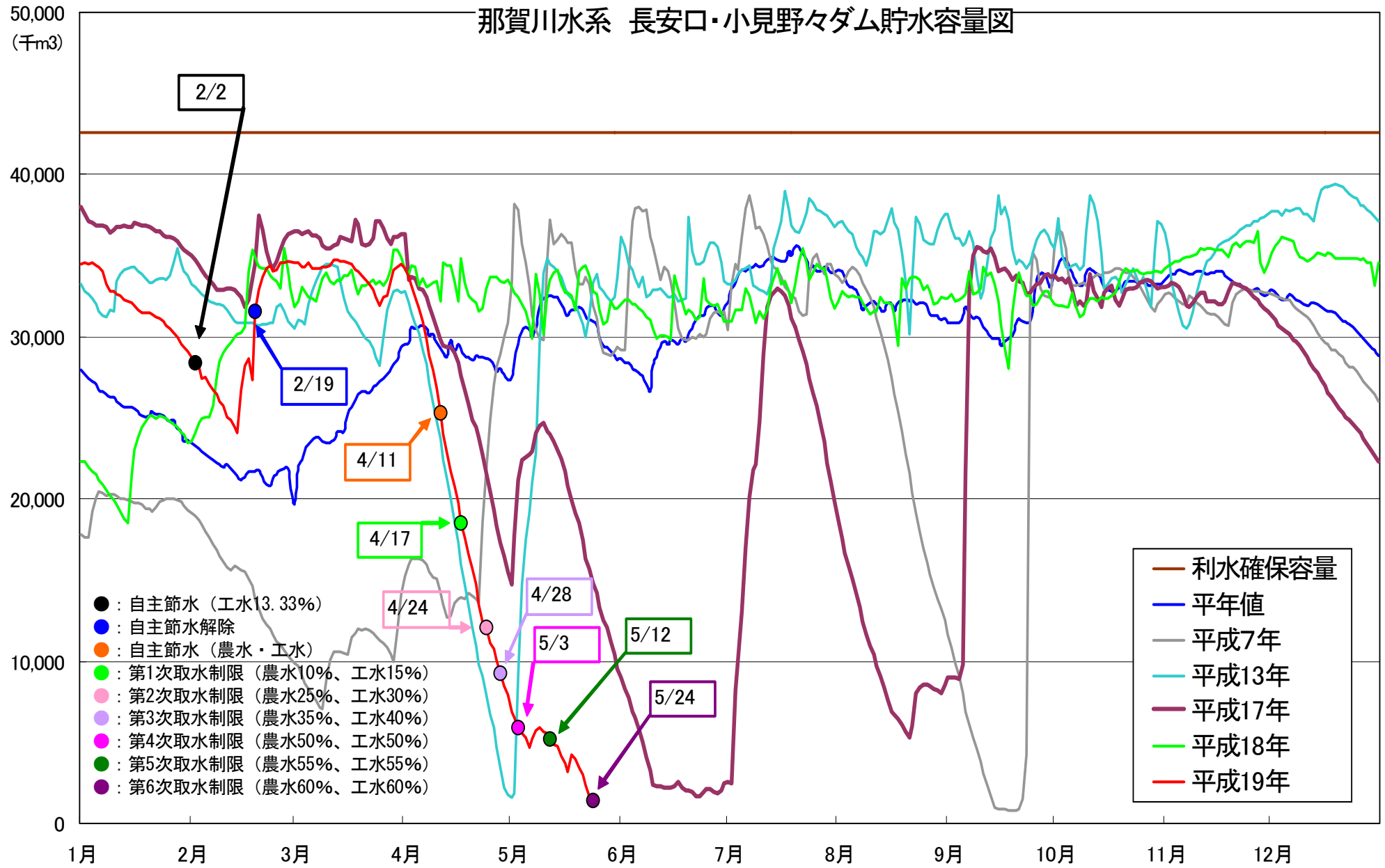
宮川ダム
貯水率27.5%
(平年比71.2)

那賀川河川事務所渇水対策支部 4/17設置				
那賀川水系(長安口ダム・小見野々ダム)				
期間		上水	工水	農水
1次取水制限	4/17～	-	15%	10%
2次取水制限	4/24～	-	30%	25%
3次取水制限	4/28～	-	40%	35%
4次取水制限	5/3～	-	50%	50%
5次取水制限	5/12～	-	55%	55%
6次取水制限	5/24～	-	60%	60%

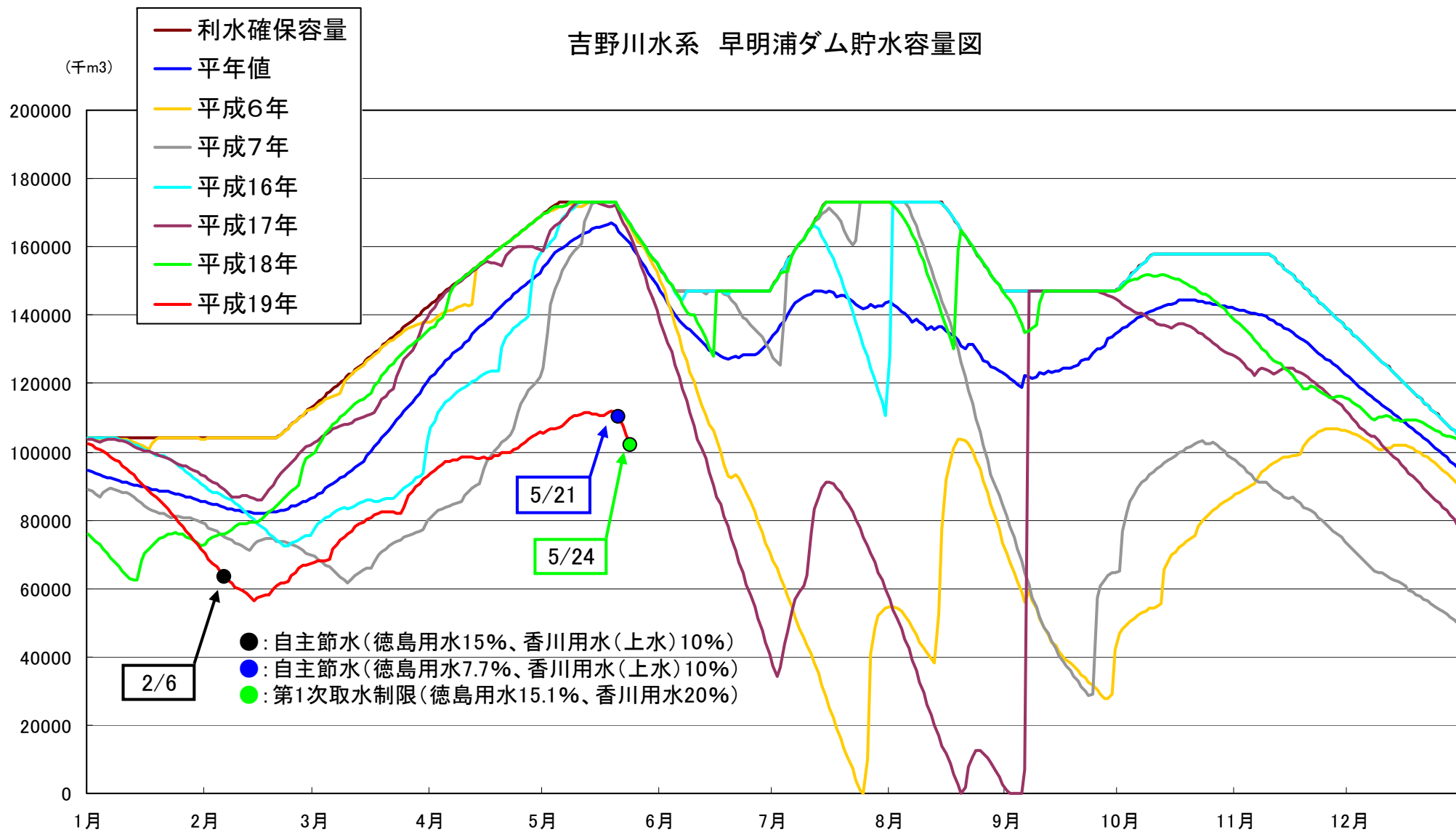
長安口ダム・小見野々ダム
貯水率3.3%
(平年比4.5)



那賀川水系 長安口・小見野々ダム貯水容量図



吉野川水系 早明浦ダム貯水容量図



吉野川水系 銅山川(柳瀬・富郷・新宮ダム)運用図

