

**7月20～23日梅雨前線豪雨により  
土砂災害発生**

国土交通省 砂防部 保全課  
平成18年 7月24日 6:00

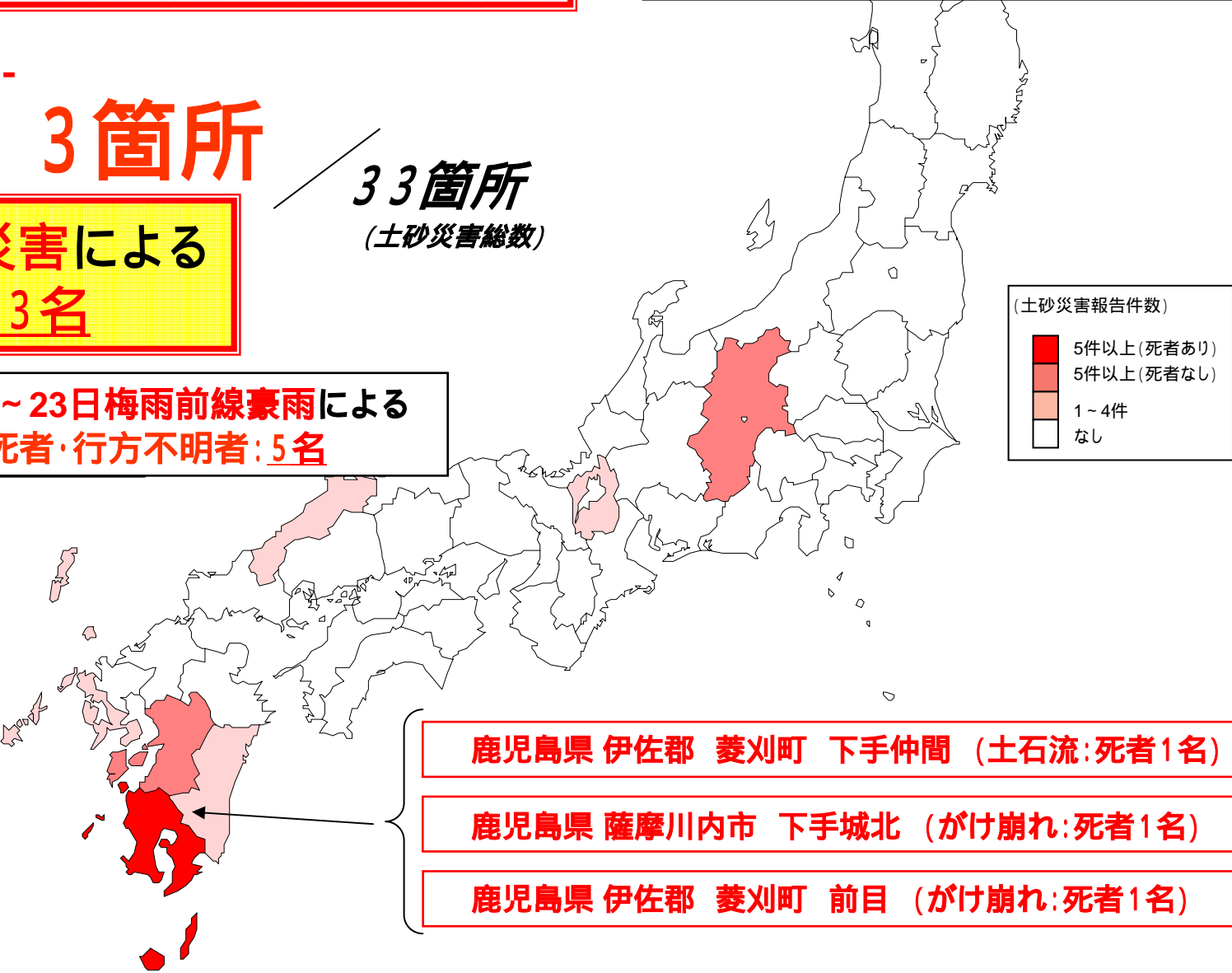
- 人的被害関係 -

**1県 3箇所**

**うち土砂災害による  
死者3名**

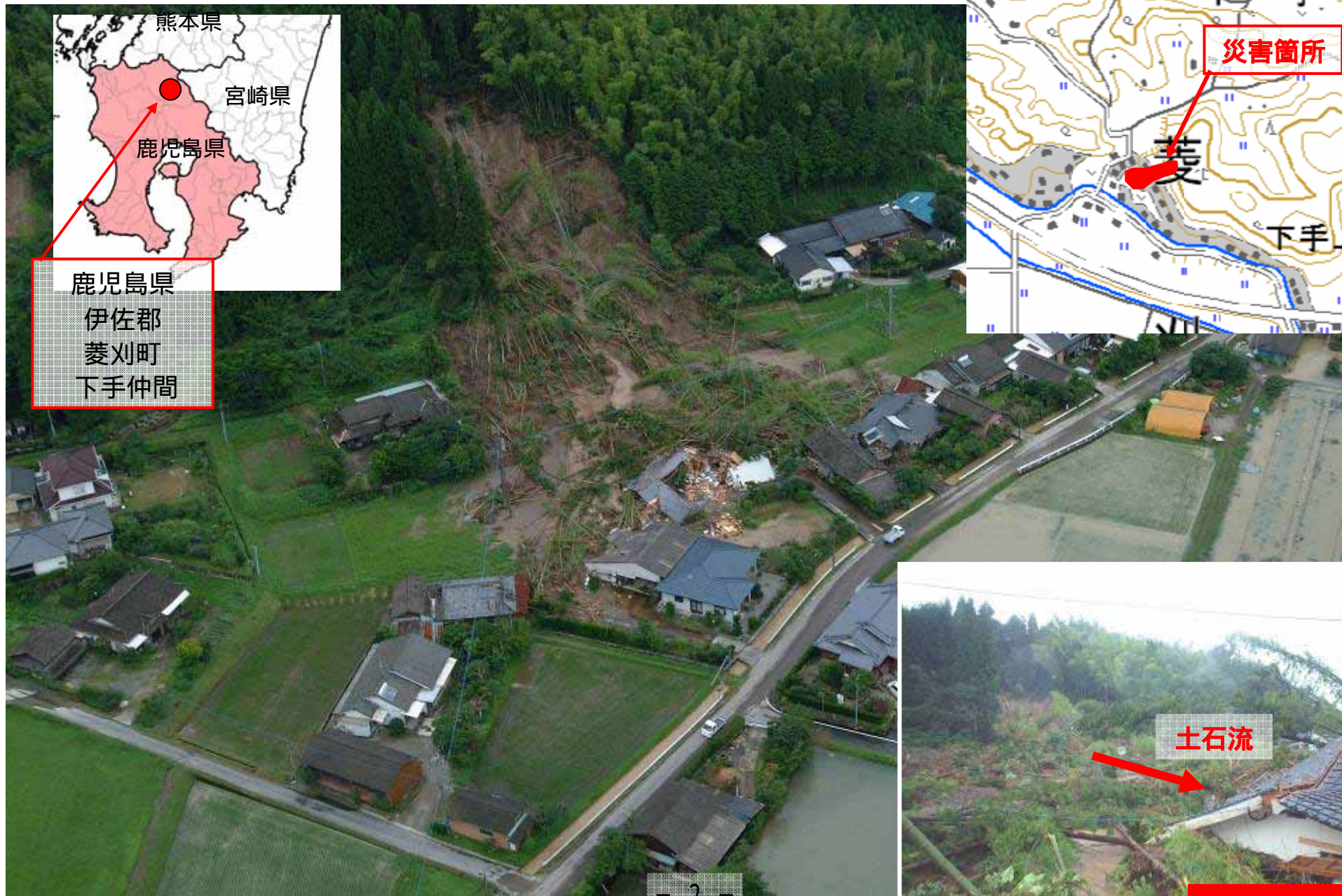
**33箇所**  
(土砂災害総数)

**7月20～23日梅雨前線豪雨による  
死者・行方不明者: 5名**



いさぐん ひしかりちょう しもでなかま

# 鹿児島県 伊佐郡 菱刈町 下手仲間 (土石流) 死者1名



鹿児島県  
伊佐郡  
菱刈町  
下手仲間

災害箇所

土石流

さつませんだいし しもでじょうほく

# 鹿児島県 薩摩川内市 下手城北 (がけ崩れ) 死者1名



鹿児島県  
薩摩川内市  
下手城北

災害箇所

作業場内で被災

いさぐん ひしかりちょう まえめ

# 鹿児島県 伊佐郡 菱刈町 前目 (かけ崩れ) 死者1名



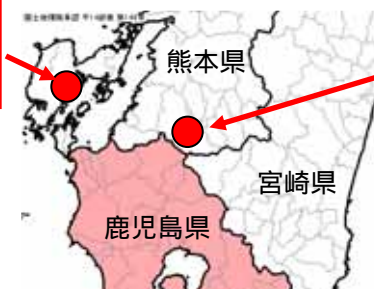
鹿児島県 伊佐郡 菱刈町 前目



県道 菱刈横川線  
通行中の車両が巻き込まれたもの

あまくさし くすうらまち かののん

熊本県 天草市 楠浦町 観音  
(地すべり) 26世帯に避難勧告



ひとよしし かわらやまち よなやま

熊本県 人吉市 瓦屋町 与内山  
(地すべり) 32世帯に避難指示

