

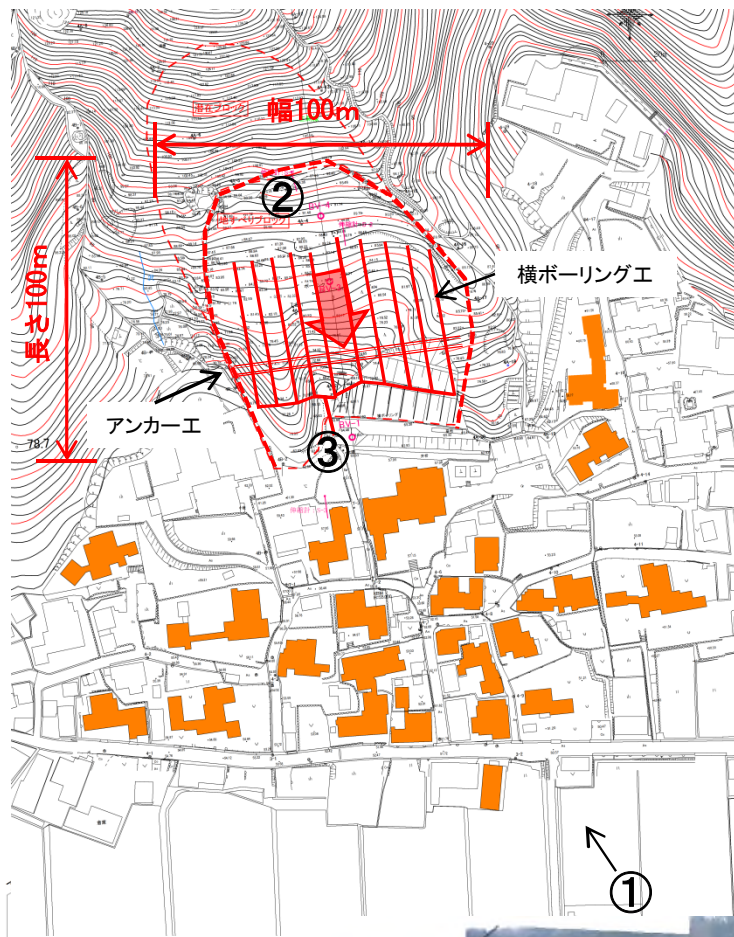
さばえ にしぶくろ おおくぼ  
 平成24年3月11日に福井県鯖江市西袋町大窪地区で発生した地すべりに対して  
**災害関連緊急地すべり対策事業を実施します。**

国土交通省砂防部  
 平成24年5月31日

融雪に伴い発生した地すべりに対して、福井県が緊急的に対策工事を実施します。(事業費:約1.8億円)



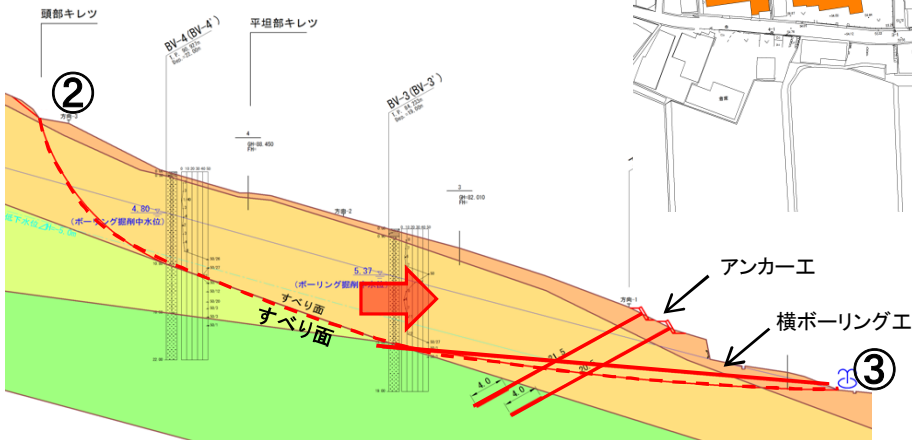
**【大窪地区(福井県)】**  
 発生日時 : 平成24年3月11日  
 保全対象 : 人家22戸、市道  
 地すべり規模 : 長さ100m×幅100m  
 土量約81,400m<sup>3</sup>  
 主な対策工 : 横ボーリング工、アンカー工



②地すべりにより発生した1.5mの滑落  
 (3月17日)



③地すべりにより変形した水路  
 (3月17日)



①地すべりの全景及び大窪集落 (4月4日)