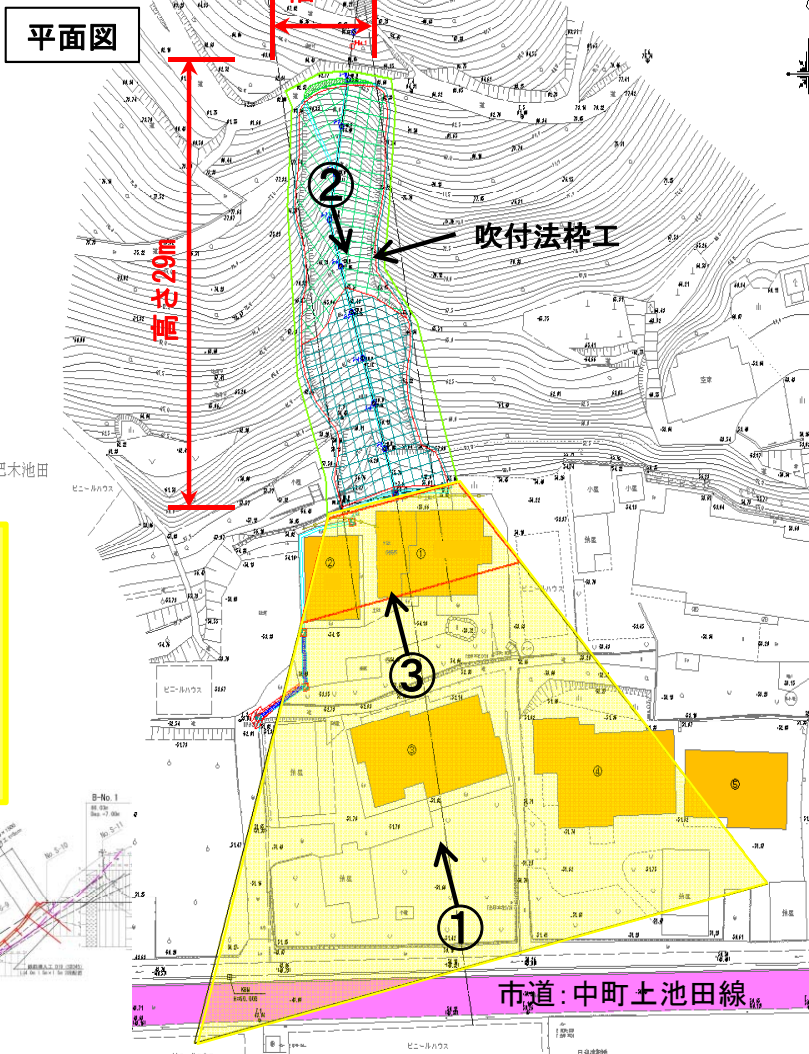


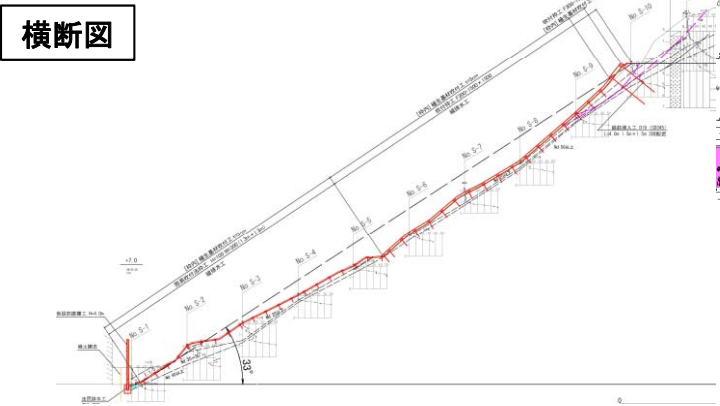
平成24年7月3日に福岡県朝倉市杷木池田地蔵庵地区で発生したがけ崩れに対して 災害関連緊急急傾斜地崩壊対策事業を実施します。

国土交通省砂防部
平成24年9月6日

7月3日の梅雨前線豪雨に伴い発生したがけ崩れに対して、福岡県が緊急的に対策工事を実施します。
(事業費:約0.2億円)



【地蔵庵地区】
 発生日時 : 平成24年7月3日
 保全対象 : 人家5戸
 崩壊の規模 : 幅13m
 高さ29m
 主な対策工 : 吹付法枠工580㎡



① 全景



② 斜面状況



③ 被害状況 (死者1名、人家半壊1戸)