

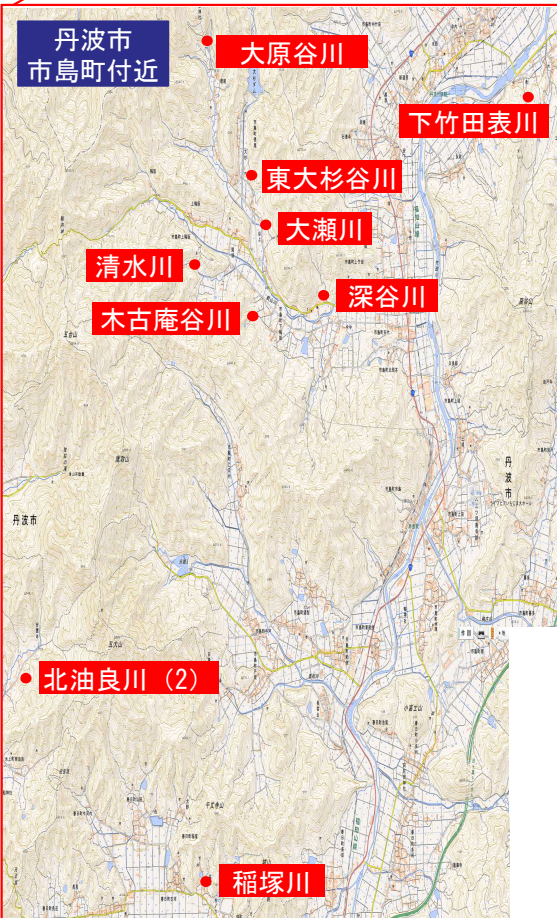
平成26年8月17日に兵庫県丹波市で発生した土砂災害に対して 災害関連緊急事業を実施します

国土交通省砂防部
平成27年2月3日

平成26年8月豪雨に伴い発生した土石流に対して、兵庫県が緊急的に対策工事を実施します。

●災害関連緊急砂防事業：9箇所 事業費計 約11.1億円

位置図



砂防堰堤1基
H=12.0m L=108.0m

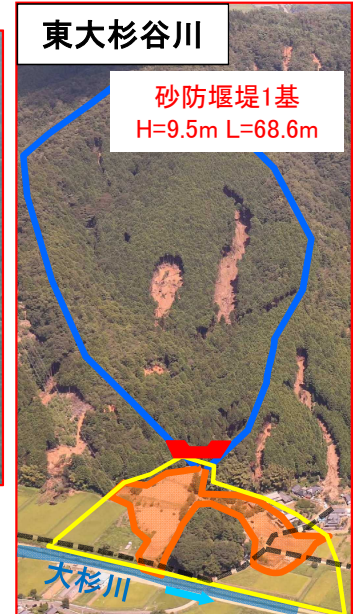
【被災状況】・家屋被災 8戸 (3戸全壊)
・県道 (道路埋塞) 257m



家屋被害状況

砂防堰堤1基
H=7.5m L=52.3m

【被災状況】・家屋被災 3戸 (半壊1戸)
・市道L= 13 m



砂防堰堤1基
H=9.5m L=68.6m

【被災状況】
・家屋被災 5戸 (半壊2戸)
・道路被災 50m

箇所名	所在地	事業費 (億円)	対策工
おおはらたにがわ 大原谷川	たんばし いちじまちょう とくお 丹波市市島町徳尾	0.9	堰堤工1基
しもたけだおもてがわ 下竹田表	たんばし いちじまちょう しもたけだ 丹波市市島町下竹田	0.7	堰堤工1基
ひがしおおすぎたにがわ 東大杉谷	たんばし いちじまちょう とくお 丹波市市島町徳尾	1.1	堰堤工1基
おおせがわ 大瀬川	たんばし いちじまちょう とくお 丹波市市島町徳尾	1.1	堰堤工1基
きよみずがわ 清水川	たんばし いちじまちょう かみかもさか 丹波市市島町上鴨坂	2.2	堰堤工2基
ふかたにがわ 深谷川	たんばし いちじまちょう かみたけだ 丹波市市島町上竹田	2.4	堰堤工1基
きこあんたにかわ 木古庵谷	たんばし いちじまちょう かみかもさか 丹波市市島町上鴨坂	0.7	堰堤工1基
きたゆらがわ 北油良川(2)	たんばし ひかみちょう きたゆら 丹波市氷上町北油良	0.8	堰堤工1基
いなづかがわ 稲塚川	たんばし かすがちょう いなづか 丹波市春日町稲塚	1.2	堰堤工1基



家屋被害状況

砂防堰堤1基
H=5.0m L=82.5m

【被災状況】・家屋被害 4戸・公民館 1棟
・市道 L=440m