

平成28年熊本地震により熊本県阿蘇郡南阿蘇村で発生した土砂災害に対して 災害関連緊急事業を実施します

国土交通省砂防部
平成28年7月1日

平成28年4月の熊本地震に伴い発生した土石流に対して、熊本県が緊急的に対策工事を実施します。

●濁川地区 災害関連緊急砂防事業（事業費：約4.5億円）

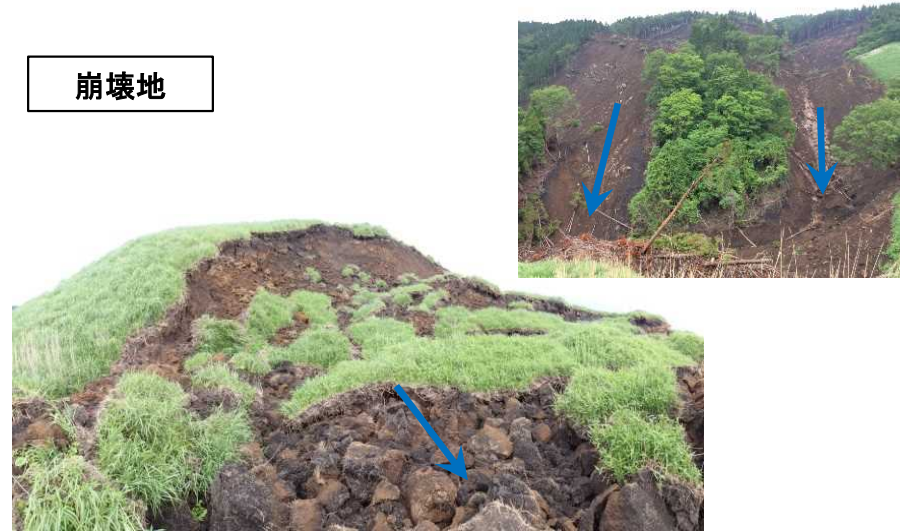
位置図



【濁川地区】

あそぐん みなみあそむらながの
熊本県阿蘇郡南阿蘇村長野
発生日時：平成28年4月16日
保全対象：沢津野配水池
村道
主な対策工：砂防堰堤工(透過型)

崩壊地

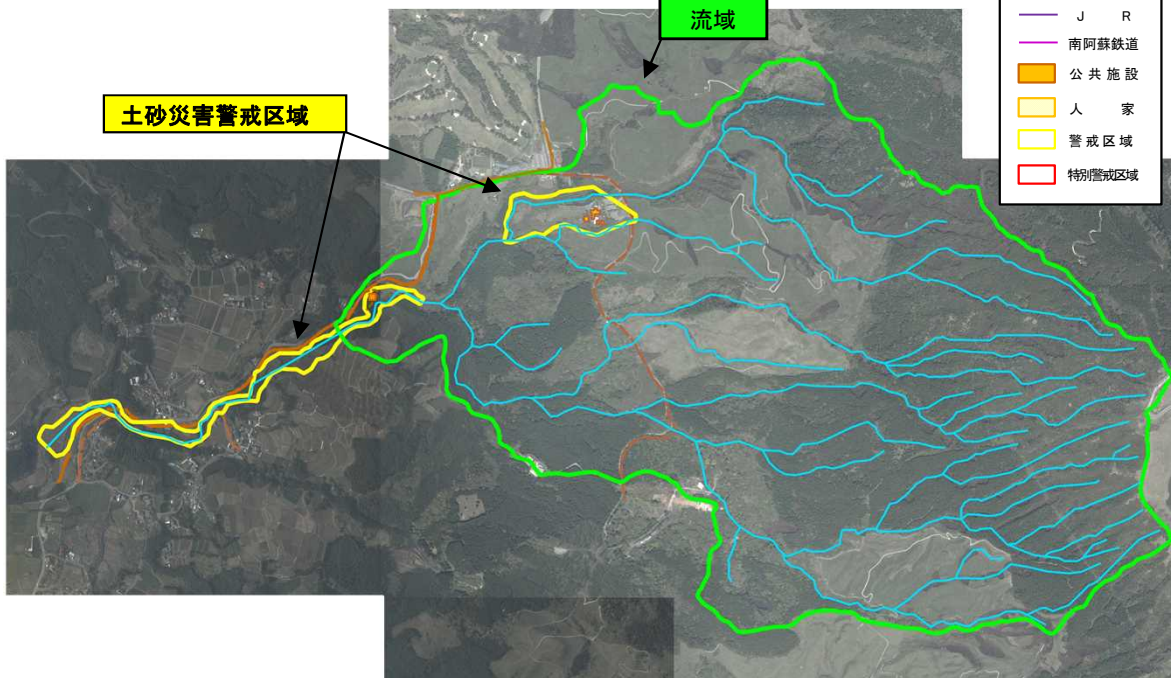


- 凡例
- 流域
 - 溪流
 - 国道・県道
 - 村道
 - 河川
 - J R
 - 南阿蘇鉄道
 - 公共施設
 - 人家
 - 警戒区域
 - 特別警戒区域

凡例

- 崩壊箇所
- 堆積箇所

土砂災害警戒区域



【災関】
砂防堰堤工(透過型)
(H=14.5m, L=50.5m)

【災関】
砂防堰堤工(透過型)
(H=14.5m, L=77.0m)

