

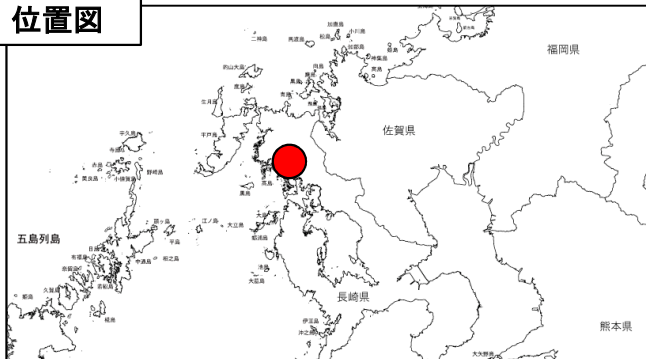
平成28年梅雨前線豪雨により長崎県佐世保市で発生した土砂災害に対して 災害関連緊急事業を実施します

国土交通省砂防部
平成28年8月9日

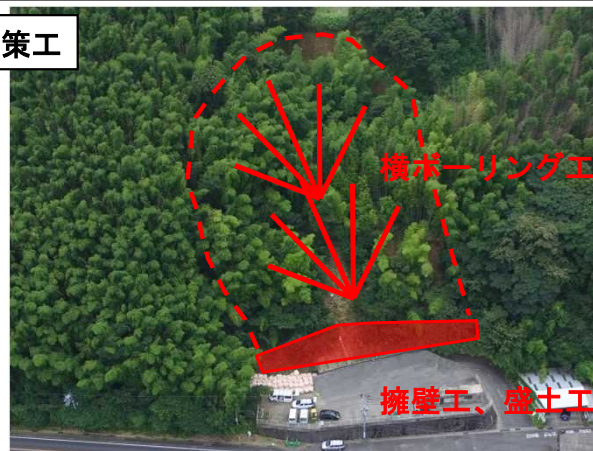
平成28年6月の梅雨前線豪雨に伴い発生した地すべりに対して、長崎県が緊急的に対策工事を実施します。

● 柚木小舟地区 災害関連緊急地すべり対策事業（事業費：約8,000万円）

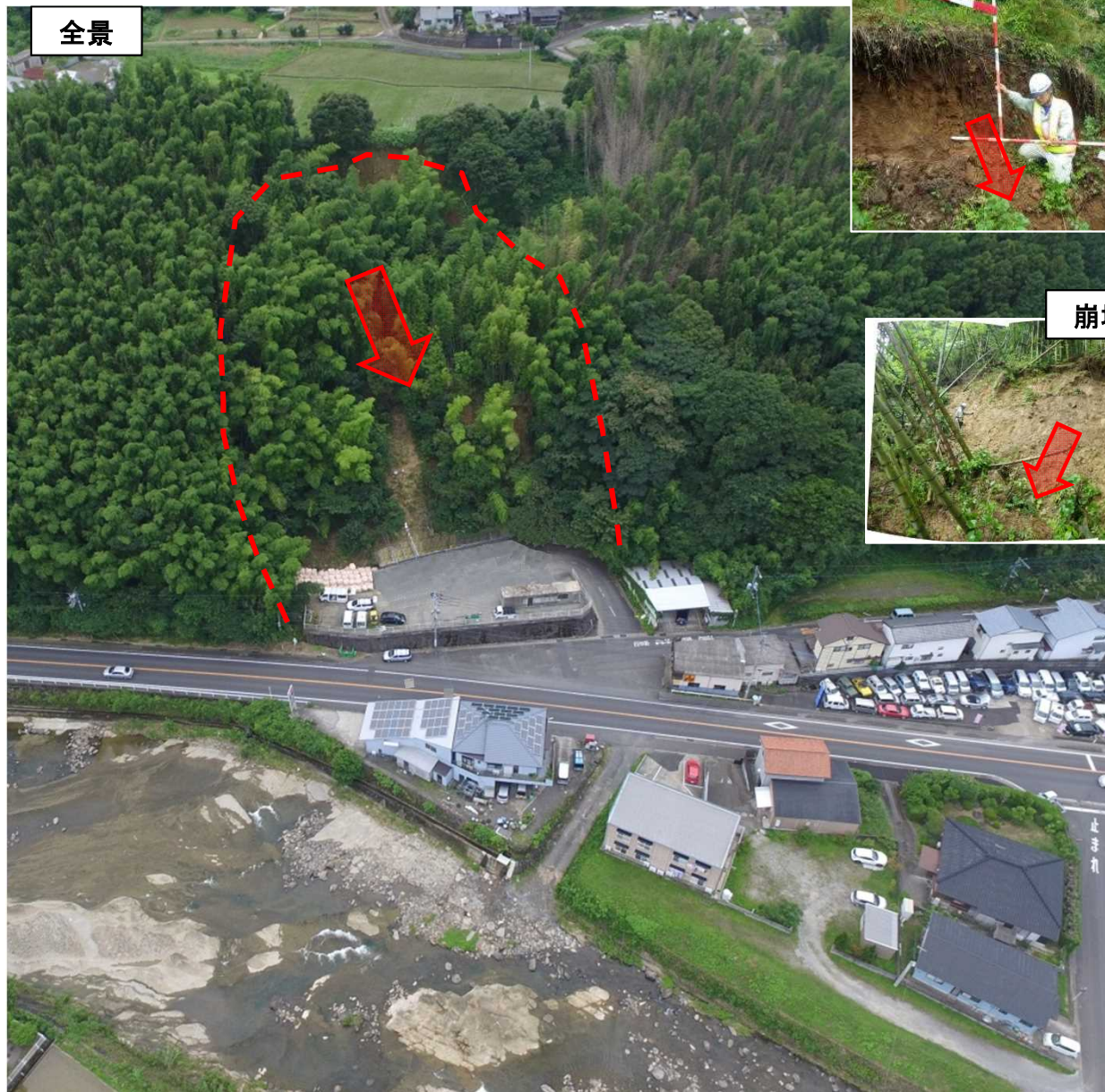
位置図



対策工



全景



頭部滑落崖



崩壊状況



【柚木小舟地区】

長崎県佐世保市矢峰町

発生日時：平成28年6月27日

保全対象：人家7戸、国道498号

二級河川 相浦川

崩壊の規模：幅60m 長さ75m

主な対策工：横ボーリング工、擁壁工、
排土工、盛土工等