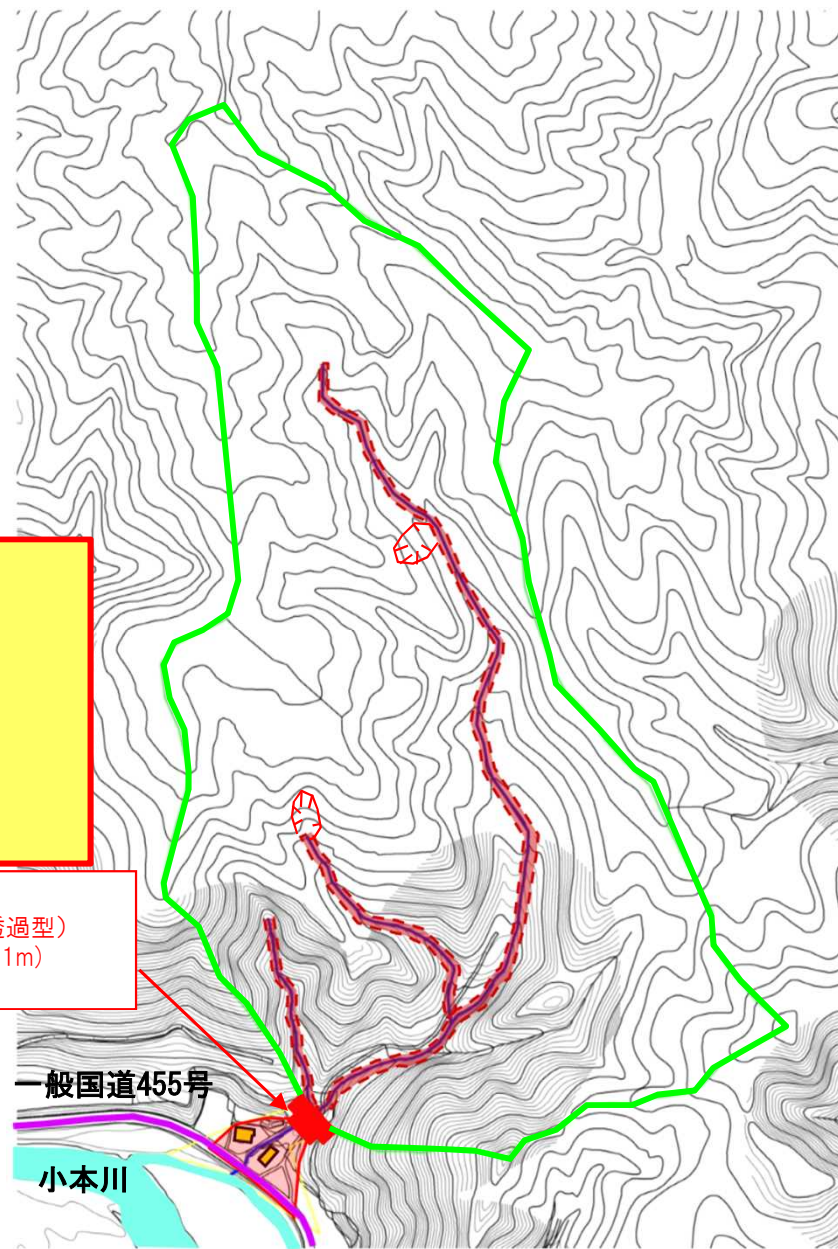


平成28年8月30日に岩手県下閉伊郡岩泉町で発生した土砂災害に対して 災害関連緊急事業を実施します

国土交通省砂防部
平成28年11月30日

台風10号に伴い発生した土石流に対して、岩手県が緊急的に対策工事を実施します。

●^{かみおとも}上乙茂^{さわ}の沢(4)地区 災害関連緊急砂防事業 (事業費:約2.8億円)



【上乙茂の沢(4)地区】
^{しもへいぐん いわいずみちょうおともかみ}
岩手県下閉伊郡岩泉町乙茂上
発生日時 : 平成28年8月30日
保全対象 : 人家2戸、国道
主な対策工 : 砂防堰堤工(不透過型)
流木捕捉工

- 凡例
- 流域 (Watershed)
 - 溪流 (Stream)
 - 土石流氾濫想定区域 (Suspected area of debris flow inundation)
 - 国道 (National Route)
 - 河川 (River)
 - 保全対象 (Protection target)
 - 今回の土砂流出範囲 (This time's soil and sand outflow range)
 - 不安定土砂堆積範囲 (Unstable soil and sand accumulation range)

【災関】
砂防堰堤工(不透過型)
(H=10.5m, L=53.1m)
流木捕捉工

