

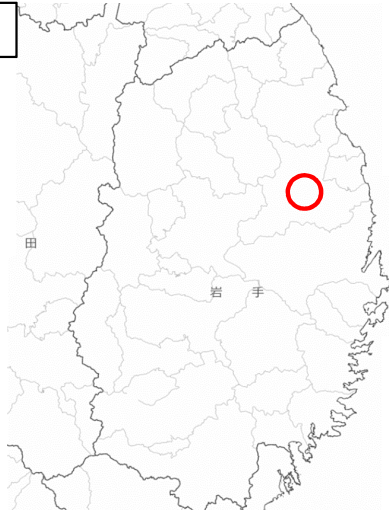
# 平成28年8月30日に岩手県下閉伊郡岩泉町で発生した土砂災害に対して 災害関連緊急事業を実施します

国土交通省砂防部  
平成28年11月30日

台風10号に伴い発生した土石流に対して、岩手県が緊急的に対策工事を実施します。

## ●三田貝の沢(9)地区 災害関連緊急砂防事業 (事業費:約2.6億円)

位置図



### 【三田貝の沢(9)地区】

しもへいぐん いわいずみちよう かどみたかい

岩手県下閉伊郡岩泉町門三田貝

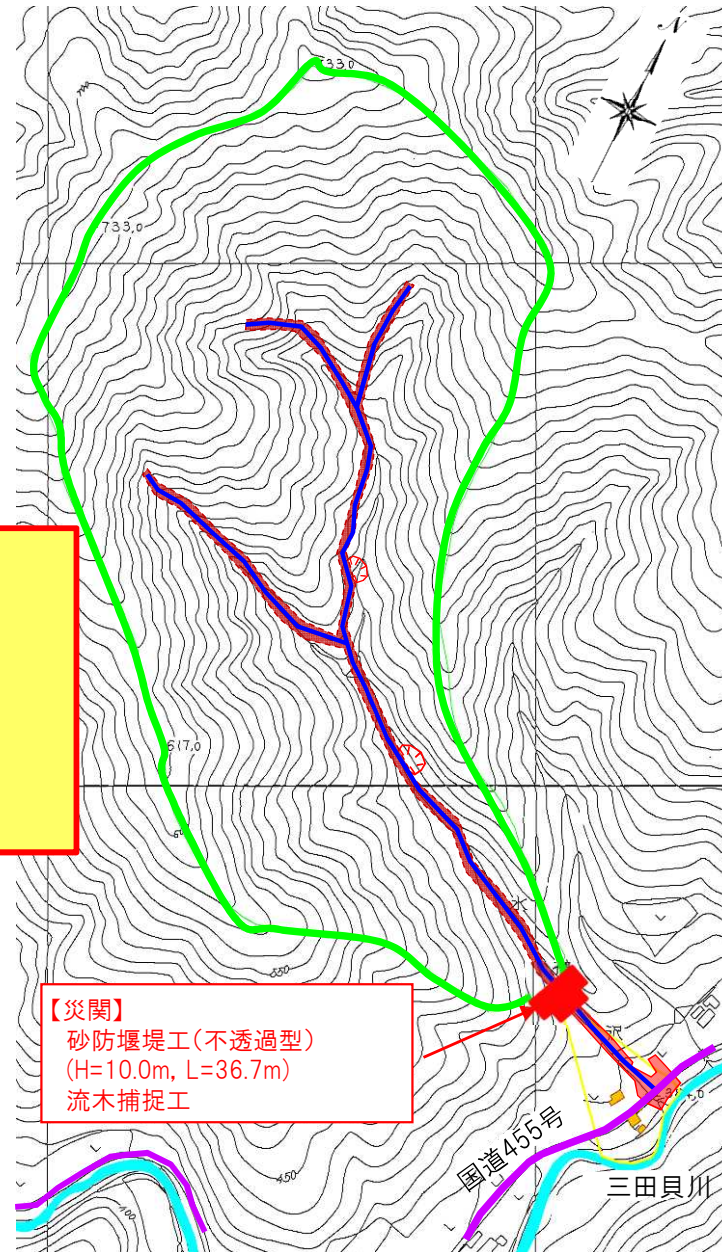
発生日時 : 平成28年8月30日

保全対象 : 人家3戸、国道

主な対策工 : 砂防堰堤工(不透過型)  
流木捕捉工

#### 凡例

- 流域
- 溪流
- 土石流氾濫想定区域
- 国道
- 河川
- 保全対象
- 今回の土砂流出範囲
- 不安定土砂堆積範囲



崩壊地



被害状況

