

# 令和2年7月豪雨により福岡県みやま市で発生した土砂災害に対して 緊急的な急傾斜地崩壊対策事業を実施します

国土交通省砂防部  
令和2年8月14日

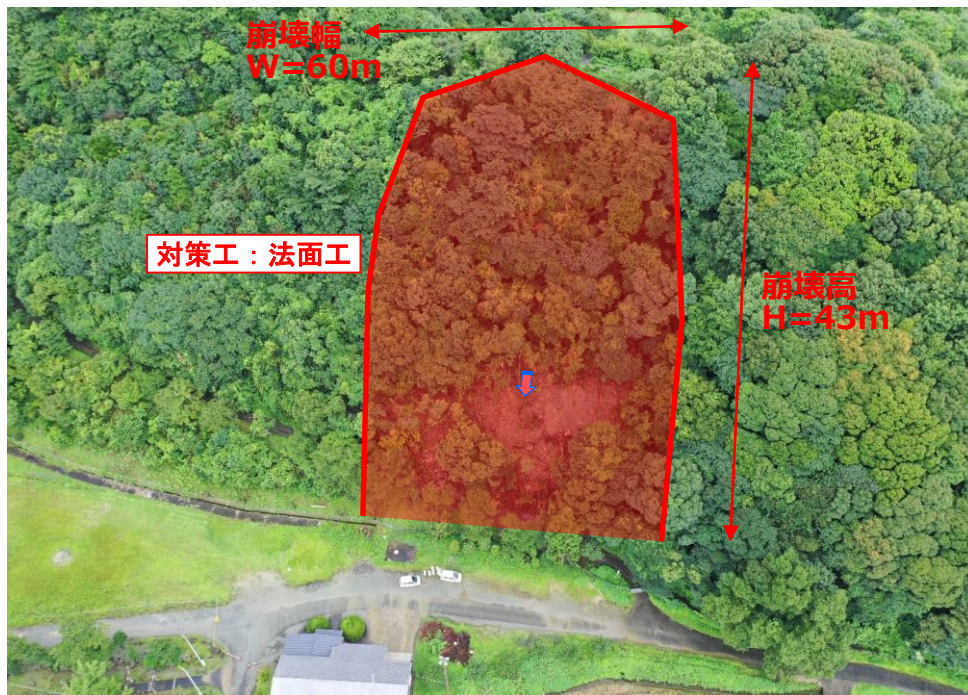
令和2年7月豪雨に伴い発生したがけ崩れに対して、福岡県が緊急的な対策事業を実施します。

## ● やまなか 山中地区



### 【山中地区】

ふくおかけんみやましせたかまちひろせ  
福岡県みやま市瀬高町廣瀬地内  
発生日時 : 令和2年7月8日  
保全対象 : 公民館(避難所)1棟  
崩壊の規模 : 幅60m 高さ43m  
主な対策工 : 法面工



斜面崩壊状況



斜面崩壊状況

