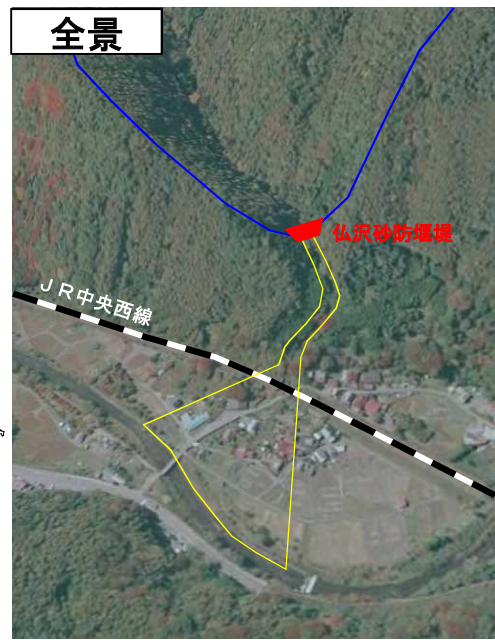
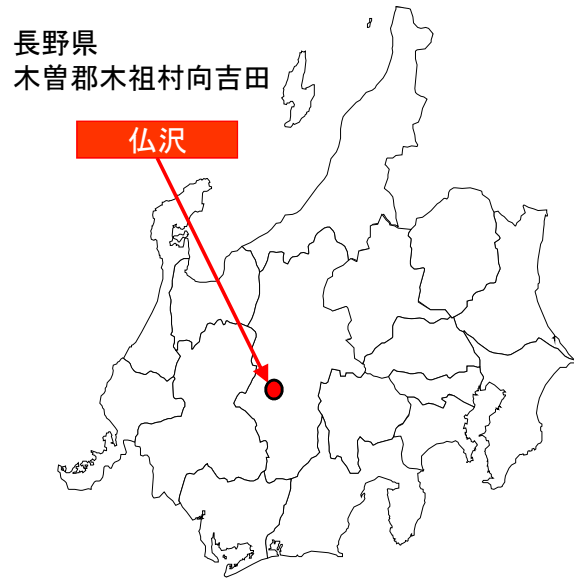


# 【施設効果事例】 仏沢砂防堰堤(長野県木曾郡木祖村向吉田)

災害発生日：令和3年8月15日(推定)  
 降雨状況：連続雨量401mm(8月13日3時～15日18時)  
 時間最大雨量40mm(8月15日3時～4時)  
 ※木曾藪原雨量観測所  
 発生箇所：長野県木曾郡木祖村向吉田  
 状況：8月11日からの前線による大雨に伴い土石流が発生したが、砂防堰堤が整備されており土砂を捕捉。下流人家等への被害を未然に防止した。

位置図



土石流発生前 (H30.12撮影)



土石流発生後 (R3.8.27撮影)

