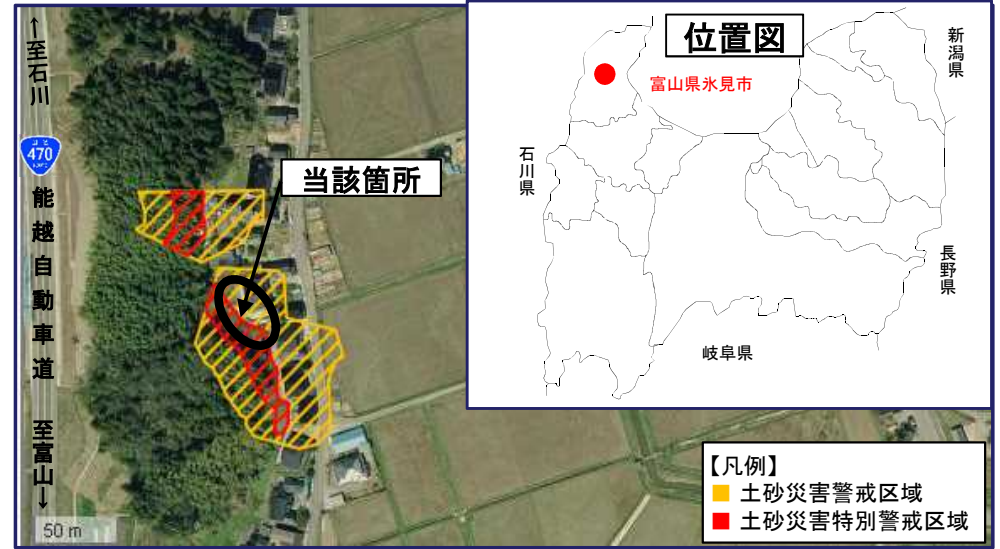


【施設効果事例】中谷内地区\_急傾斜地崩壊防止施設なかやち (富山県氷見市中谷内)ひみ 国土交通省

災害発生日：令和3年8月13日  
 降雨状況：連続雨量 204mm  
           時間最大雨量 28mm  
           ※氷見土木雨量観測所  
 発生箇所：富山県氷見市中谷内  
 状況：8月11日からの前線による大雨に伴い  
       がけ崩れが発生したが、急傾斜地崩壊防  
       止施設が整備されており崩壊土砂を捕捉。  
       周辺人家等への被害を未然に防止した。



**がけ崩れ発生前 (H20.9.6)**



**がけ崩れ発生後 (R3.8.13)**



※人家集落に被害なし