

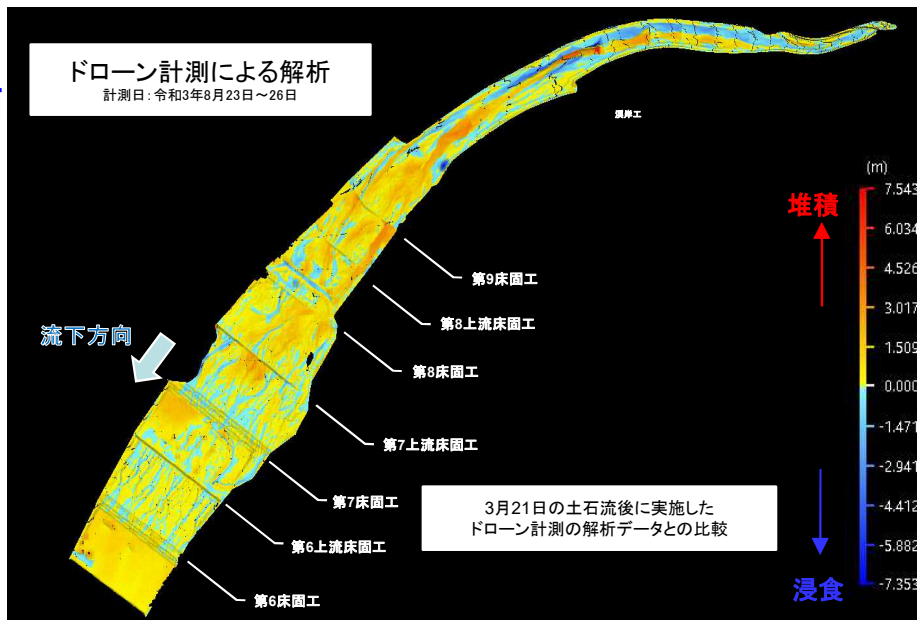
おおさわがわ ゆうさち ふじのみや
大沢川遊砂地が土石流を捕捉し被害を防止(富士宮市上井出)

災害発生日 : 令和3年8月15日及び18日
降雨状況 : 連続雨量 1450mm (8月12日15時~19日15時)
 時間最大雨量 90mm (8月15日8時~9時)
 ※大滝雨量観測所 (国土交通省設置 : 大沢川上流)
発生箇所 : 静岡県富士宮市 (大沢崩れ)
土砂捕捉量 : 約230,000m³ (速報値)
状況 : 8月11日からの前線による大雨に伴い、富士山大沢川において土石流が発生したが、砂防施設 (大沢川遊砂地) が土砂を補足。下流域での被害を未然に防止した。

位置図



大沢川遊砂地では令和3年4月以降に
 約40,000立方メートルを除石しました。



詳細図

