

令和6年能登半島地震に伴い発生した土砂災害に対して 直轄災害関連緊急事業を実施します

国土交通省砂防部
令和6年1月26日

令和6年能登半島地震に伴い発生した土砂災害に対して、国が緊急的な砂防工事を実施します。

●^{かわらだがわ}河原田川水系河原田川 直轄砂防災害関連緊急事業(全体事業費:約1,989百万円)

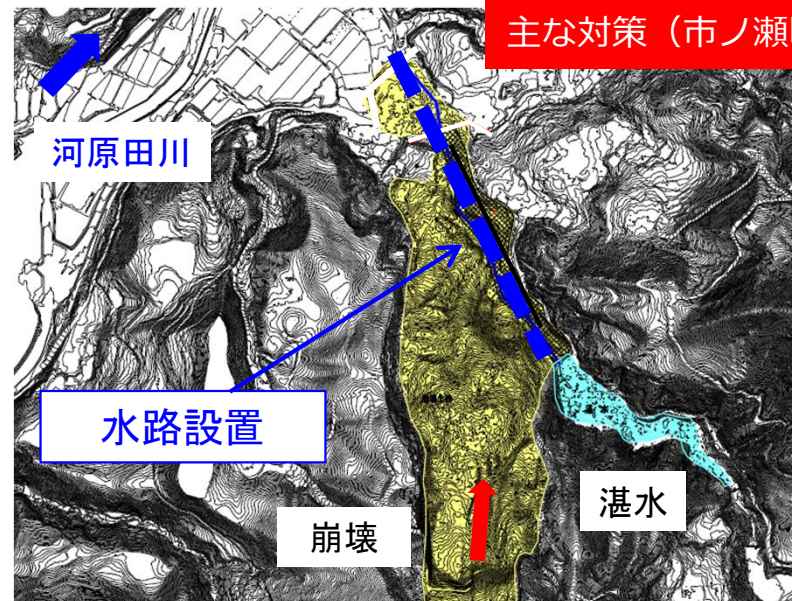
位置図



被災状況 (市ノ瀬町)



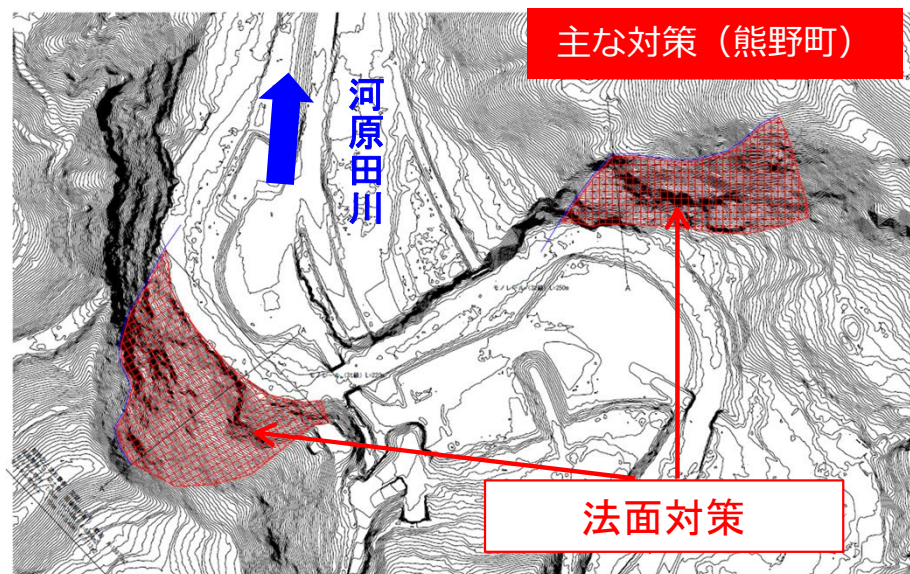
主な対策 (市ノ瀬町)



被災状況 (熊野町)



主な対策 (熊野町)



【河原田川水系河原田川】

わじま いちのせまち くまのまち

石川県輪島市市ノ瀬町、熊野町

- ・発生年月日：令和6年1月1日
- ・保全対象：人家、県道等
- ・主な対策：法面对策、水路設置等

※実施内容は現地の状況により変更する場合があります