

令和6年能登半島地震に伴い発生した土砂災害に対して 直轄災害関連緊急事業を実施します

国土交通省砂防部
令和6年3月1日

実施主体：北陸地方整備局

●町野川水系寺地川及び牛尾川

位置図



【町野川水系寺地川及び牛尾川】

わじま まちのまち

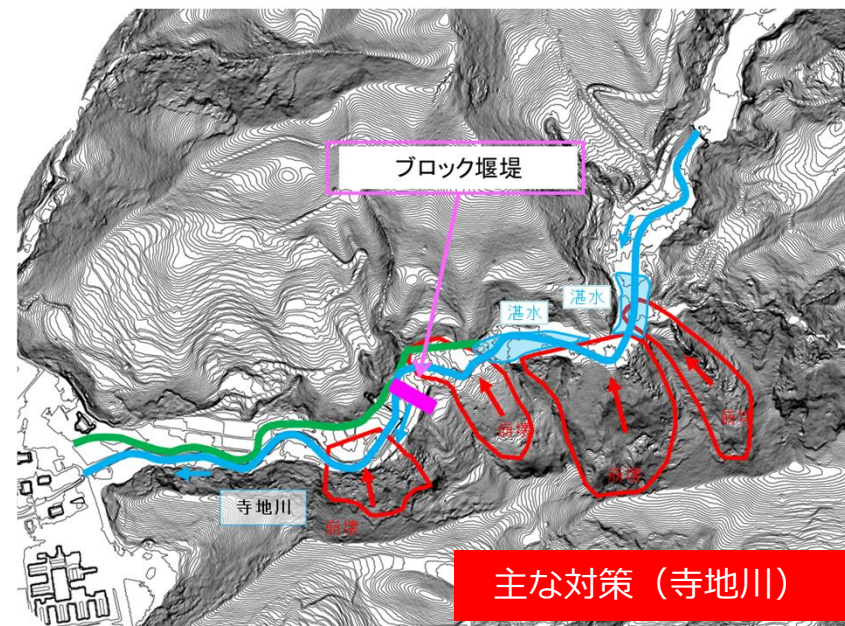
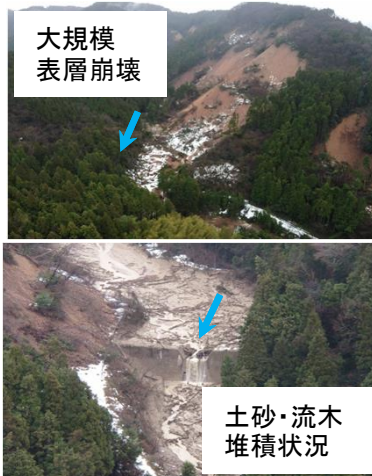
石川県輪島市町野町地先

- ・発生年月日：令和6年1月1日
- ・保全対象：人家、県道等
- ・主な対策：仮排水路、ブロック堰堤設置等

※実施内容は現地の状況により変更する場合があります

(部分申請分事業費：約713百万円)

被災状況（寺地川）



被災状況（牛尾川）

