

令和6年能登半島地震に伴い発生した土砂災害に対して 直轄災害関連緊急事業を実施します

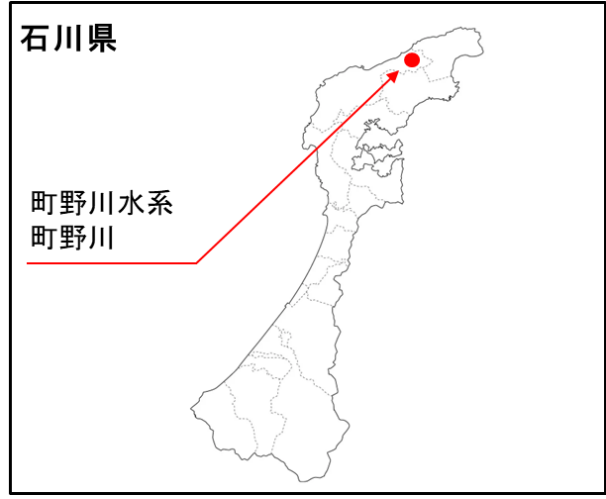
国土交通省砂防部
令和6年4月23日

実施主体：北陸地方整備局

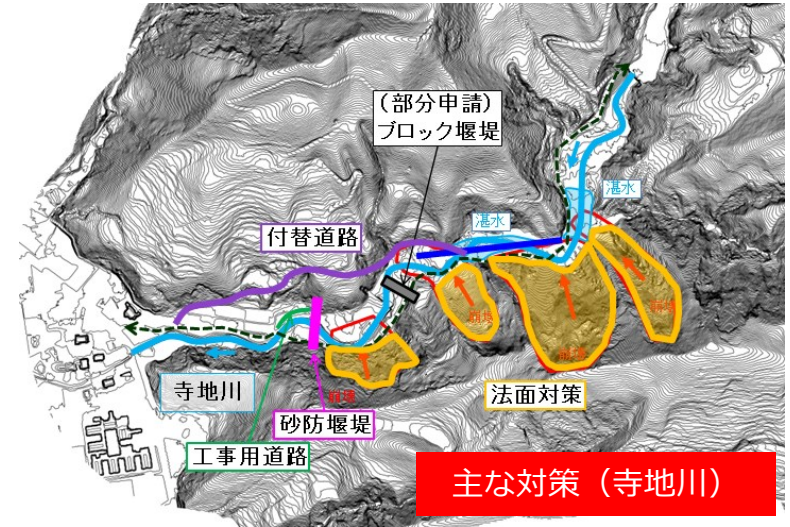
● 町野川水系 寺地川及び牛尾川

(全体事業費：約28.3億円 (部分申請 約7.1億円を含む))

位置図



被災状況 (寺地川)



主な対策 (寺地川)

【町野川水系寺地川及び牛尾川】

わじま まちのまち
石川県輪島市町野町地先

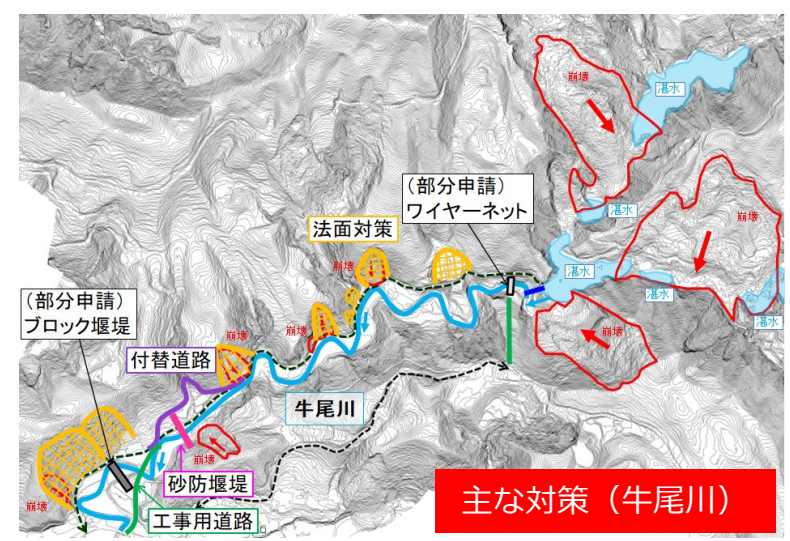
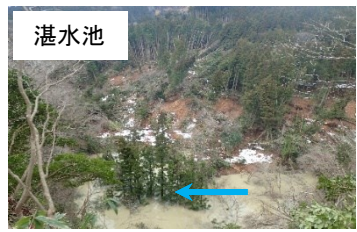
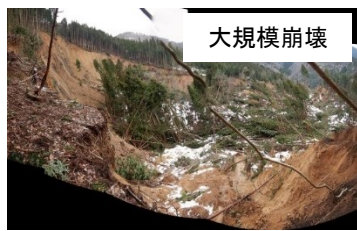
- ・発生年月日：令和6年1月1日
- ・保全対象：人家、県道等
- ・主な対策：砂防堰堤設置
法面对策等

(部分申請)

- ・主な工法：ブロック堰堤設置等

※実施内容は現地の状況により変更する場合があります

被災状況 (牛尾川)



主な対策 (牛尾川)